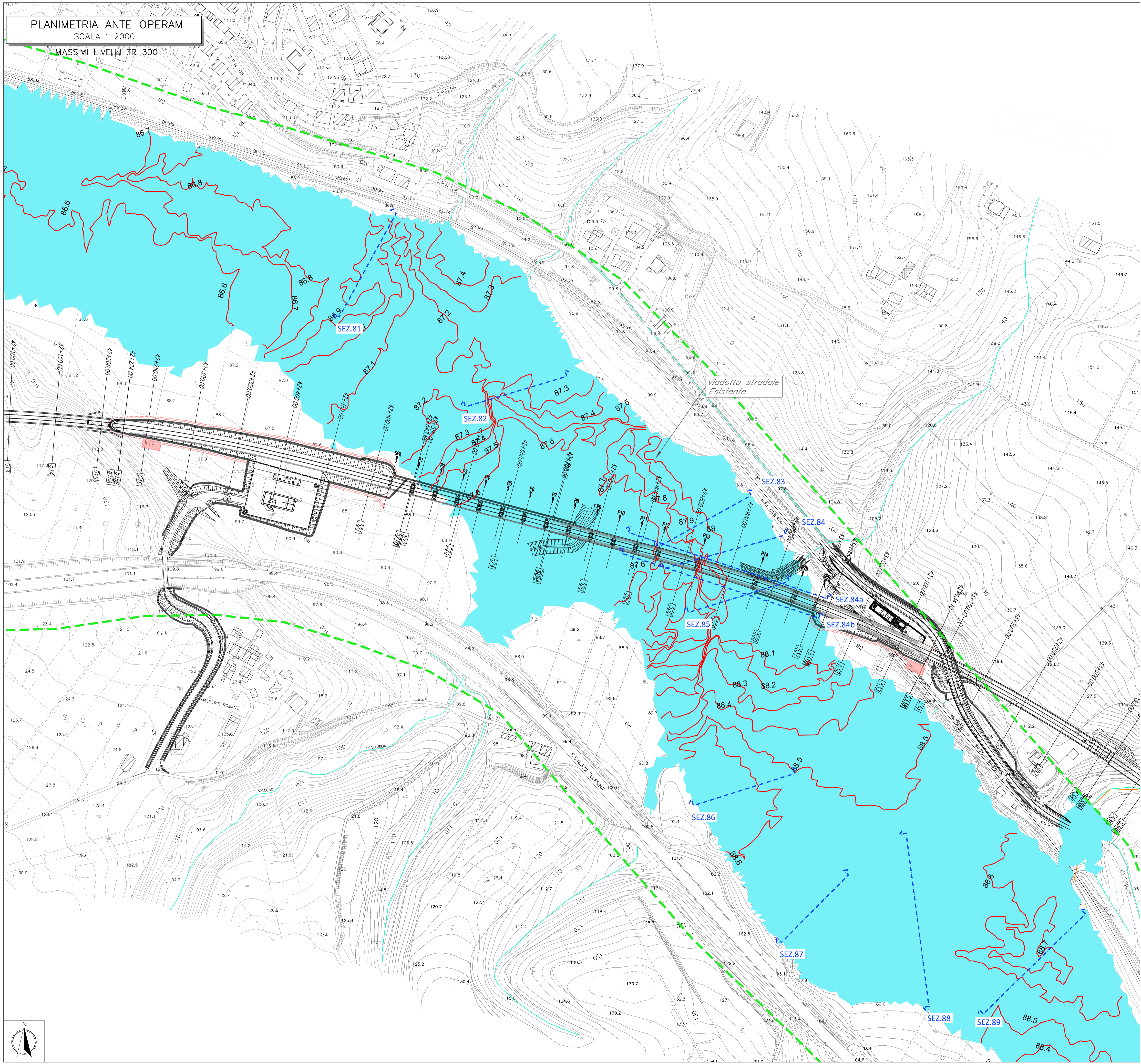


PLANIMETRIA ANTE OPERAM
SCALA 1:2000

MASSIMI LIVELLI TR 300


LEGENDA

-  Area allagata
-  Area modellata 2D
-  Livelli m.s.m.m.
-  SEZ.XX



COMMITTENTE:

RETE FERROVIARIA ITALIANA
GRUPPO FERROVIE DELLO STATO ITALIANE

DIREZIONE LAVORI:

GRUPPO FERROVIE DELLO STATO ITALIANE

APPALTATORE:
TELESE S.c.a.r.l.
Consorzio Telese Società Consortile a Responsabilità Limitata

PROGETTAZIONE:
MANDATARIA **SYSTRA** MANDANTI **SWS** **SOTECNI**
IL DIRETTORE DELLA PROGETTAZIONE:
Ing. L. LACOPO
Responsabile integrazione fra le varie prestazioni specialistiche

PROGETTO ESECUTIVO
ITINERARIO NAPOLI-BARI
RADDOPPIO TRATTA CANCELLO - BENEVENTO
II LOTTO FUNZIONALE FRASSO TELESINO - VITLANO
3° SUBLOTTO SAN LORENZO - VITLANO

IDRAULICA
SISTEMAZIONI IDRAULICHE
Planimetria livelli idrici ante operam per il viadotto VI21 - Tr300

APPALTATORE IL DIRETTORE TECNICO Ing. M. FERRONI	SCALA: 1:2.000
--	-------------------

COMMESSA	LOTTO	FASE	ENTE	TIPO DOC.	OPERA/DISCIPLINA	PROGR.	REV.
IF2R	32	E	ZZ	P6	ID0002	014	A

Rev.	Descrizione	Redatto	Data	Verificato	Data	Approvato	Data	Autorizzato Data
A	EMISSIONE	L. FIAMMOZZI	29/06/2021	D. NAVE	30/06/2021	M. NUTI	30/06/2021	IL PROGETTISTA P. CUCINO
								01/07/2021