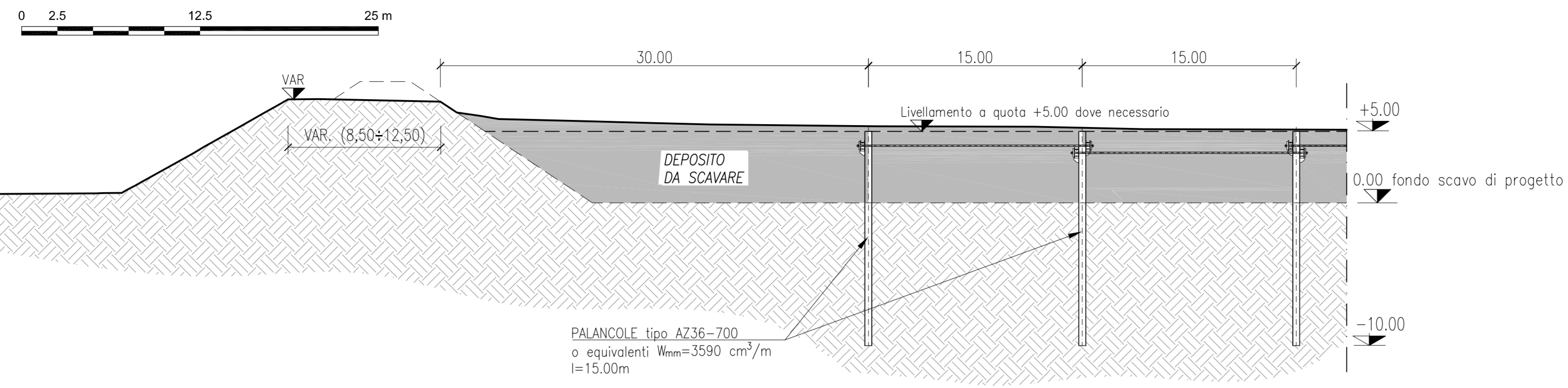
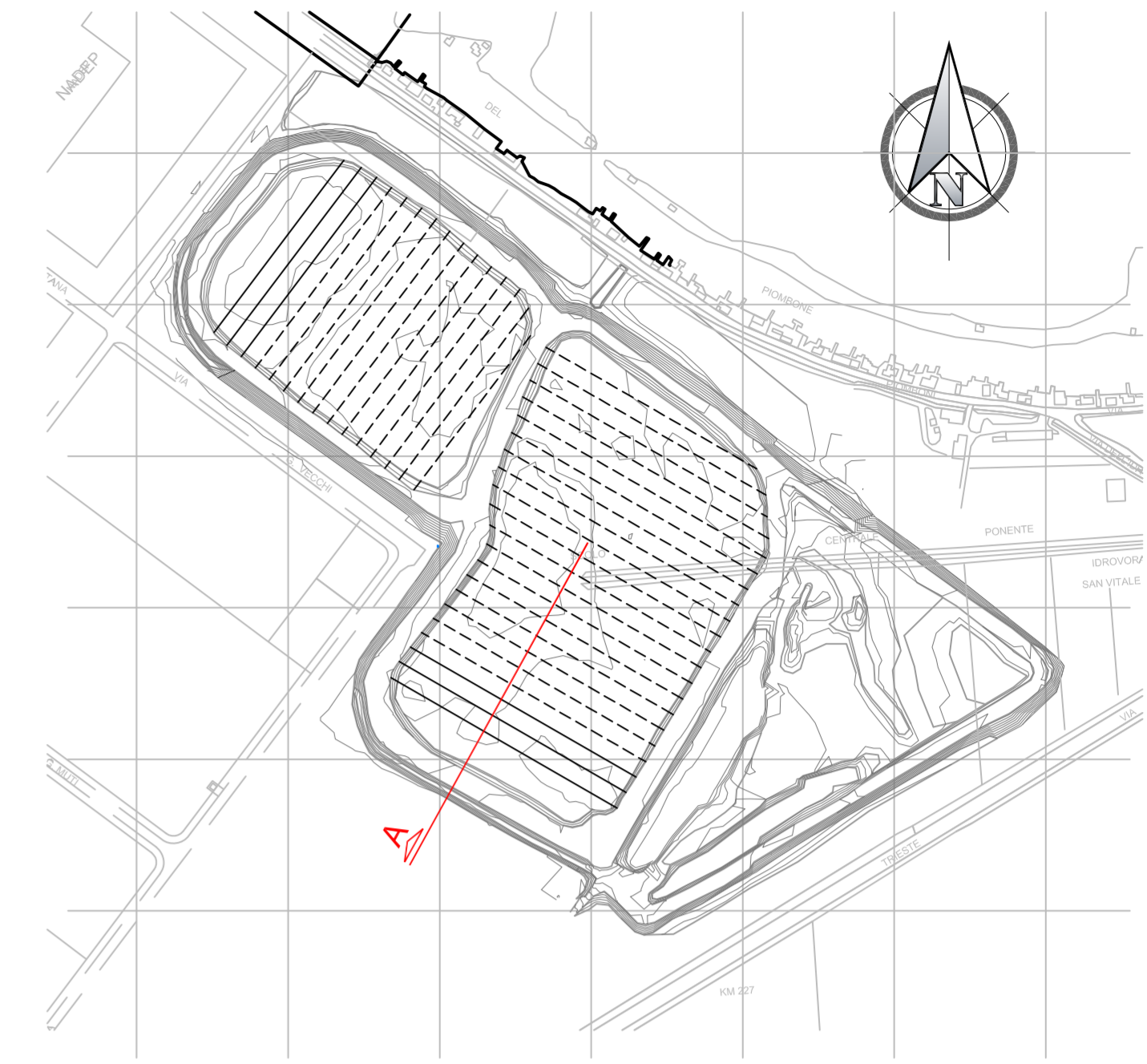
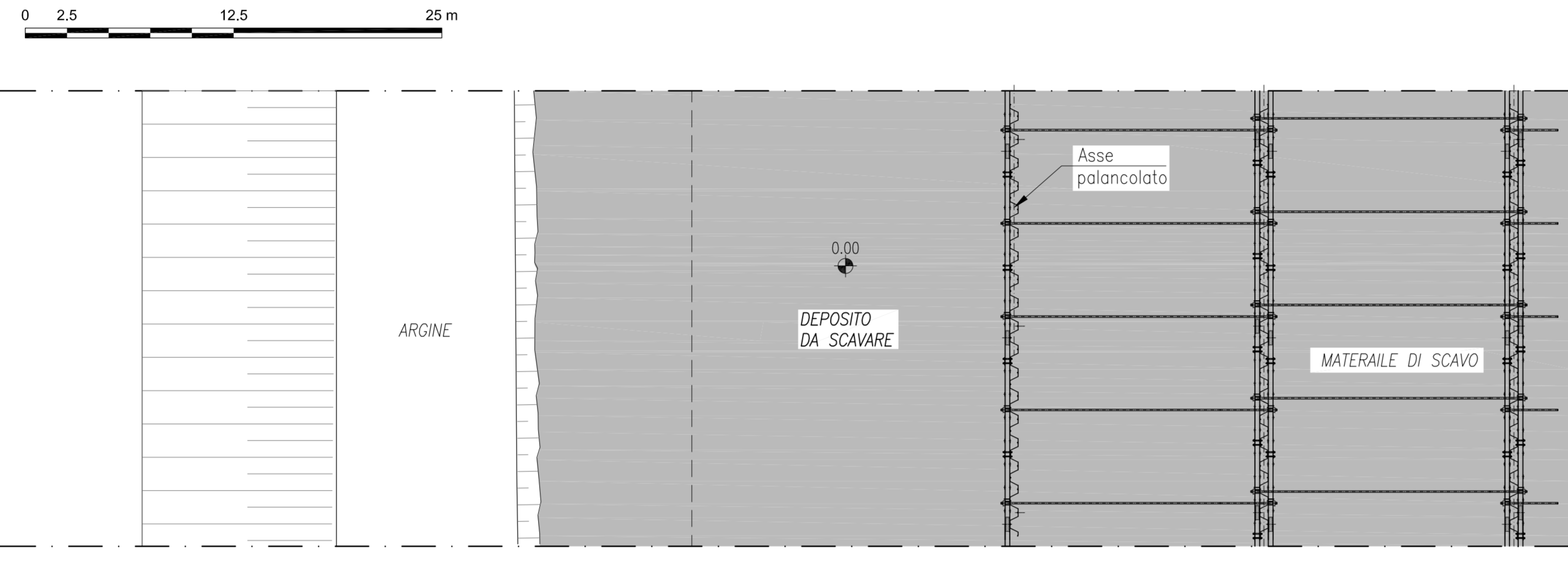


SEZIONE A - STATO DI FATTO CON OPERE PROVVISORIALI



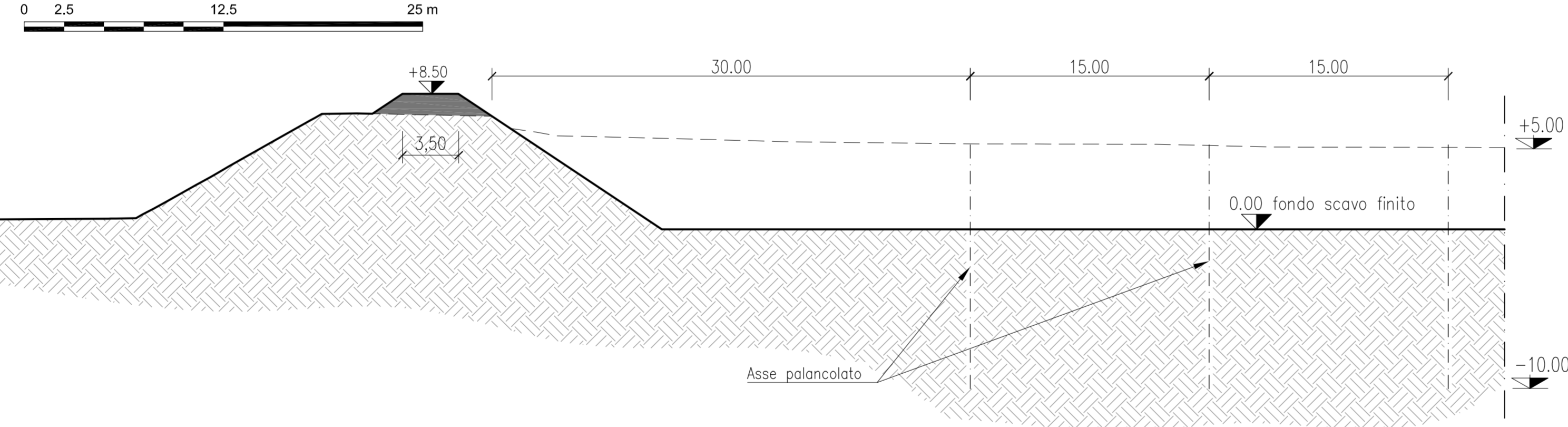
PIANTA



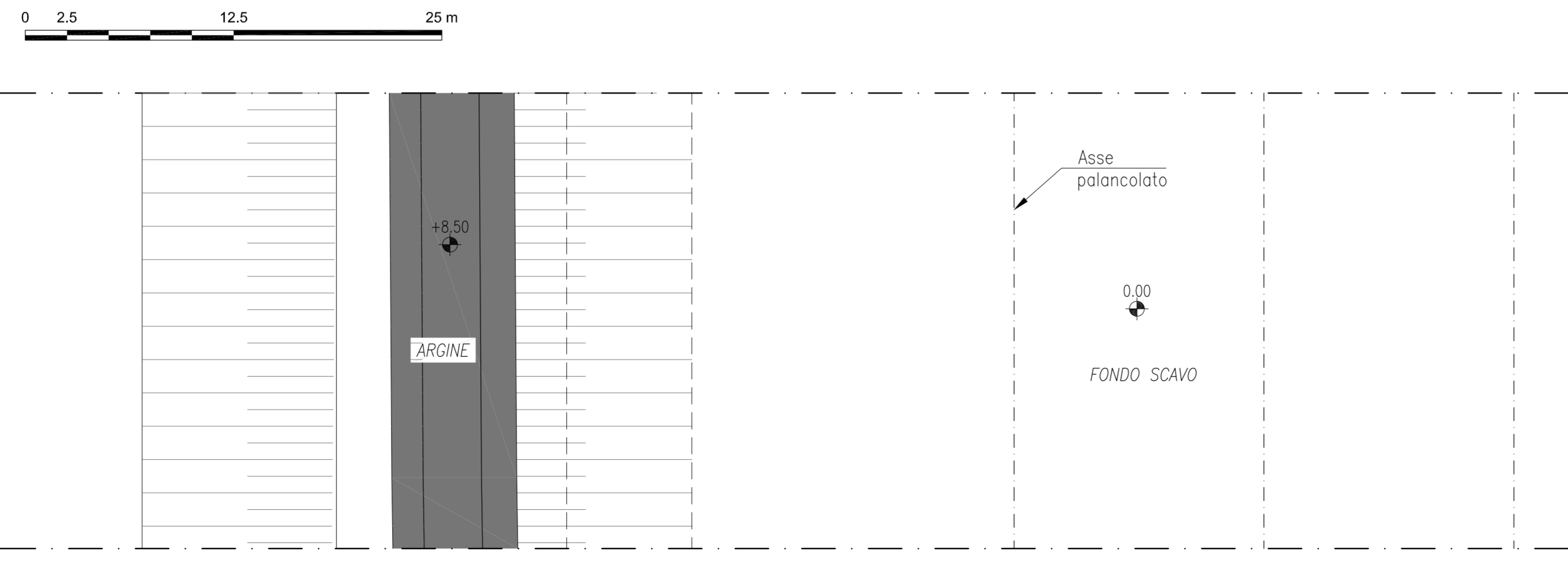
NOTE

1. TUTTE LE COORDINATE SONO RIFERITE AL SISTEMA ETRS89 / UTM zone 32N
2. TUTTE LE QUOTE SONO ESPRESSE IN (m) s.l.m.m.
3. TUTTE LE DIMENSIONI SONO ESPRESSE IN m SALVO OVE DIVERSAMENTE SPECIFICATO
4. L'EFFETTIVA NECESSITA' DEI TIRANTI E' IN FASE DI VALUTAZIONE

SEZIONE A - STATO DI PROGETTO



PIANTA



APPROFONDIMENTO CANALI CANDIANO E BAIONA, ADEGUAMENTO BANCHINE OPERATIVE ESISTENTI, NUOVO TERMINAL IN PENISOLA TRATTAROLI E RIUTILIZZO MATERIALE ESTRATTO IN ATTUAZIONE AL P.R.P VIGENTE 2007 - I FASE - PORTO DI RAVENNA

PROGETTO ESECUTIVO

oggetto CA-CASSA DI COLMATA NADEP CANTIERIZZAZIONE SEZIONI TIPO STATO DI FATTO E DI PROGETTO					
file	codice	scala			
1114-E-CAN-TRL-ST-11-0.dwg	1114-E-CAN-TRL-ST-11-0	1:250			
Revisione	data	causale	redatto	verificato	approvato
00	26/11/2021	Emissione per approvazione	Accordini	Pampanin	Busola

responsabile delle Integrazioni Specialistiche: **Ing. Lucia de Angelis**
 responsabile del Procedimento: **Ing. Matteo Graziani**

committente: **Autorità di Sistema Portuale del Mare Adriatico centro settentrionale**
 contraente generale: **Consorzio Stabile Grandi Lavori S.r.l.** **Dredging International**

progettisti: **TECENTRAL** **FCM ingegneria** **SISPI ingegneria**