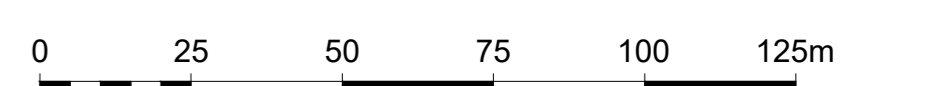
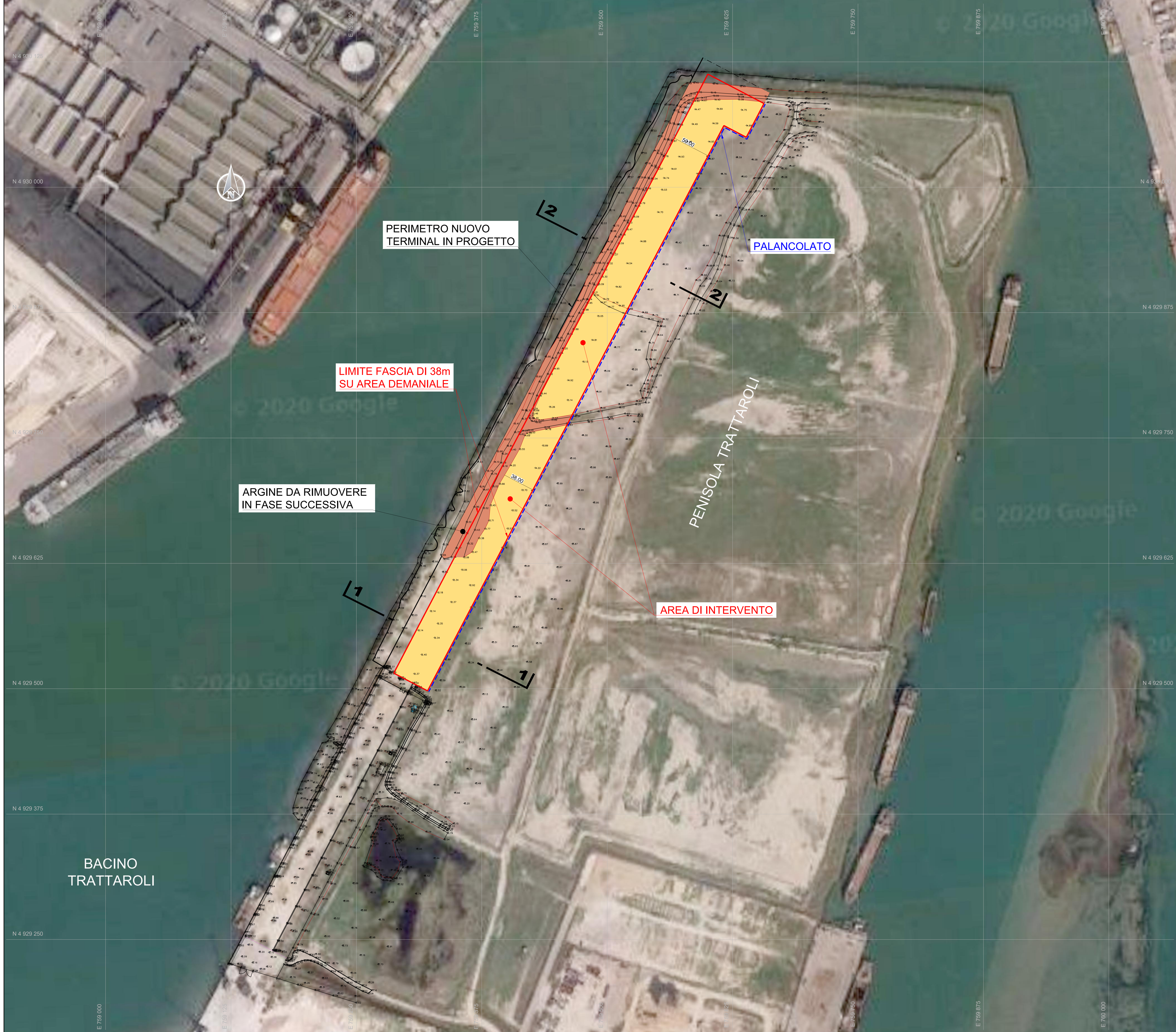




NOTE

1. TUTTE LE COORDINATE SONO RIFERITE AL SISTEMA ETRS89 / UTM 32N
2. TUTTE LE QUOTE SONO ESPRESSE IN METRI E RIFERITE AL CAPOSALDO IGM* (RMN2)
3. TUTTE LE DIMENSIONI SONO ESPRESSE IN METRI SALVO OVE DIVERSAMENTE SPECIFICATO



HUB PORTUALE ravenna

APPROFONDIMENTO CANALI CANDIANO E BAIONA, ADEGUAMENTO BANCHINE OPERATIVE ESISTENTI, NUOVO TERMINAL IN PENISOLA TRATTAROLI E RIUTILIZZO MATERIALE ESTRATTO IN ATTUAZIONE AL P.R.P VIGENTE 2007 - I FASE - PORTO DI RAVENNA

PROGETTO ESECUTIVO

oggetto CA - CASSA DI COLMATA TRATTAROLI - SVUOTAMENTO ELABORATI GENERALI PLANIMETRIA GENERALE - UBICAZIONE SEZIONI STATO DI FATTO

file 1114-E-CAT-TRL-PL-04-0.dwg codice 1114-E-CAT-TRL-PL-04-0 scala 1:1.250

Revisione	data	causa	realizzato	verificato	approvato
0	22/11/2021	Emissione per approvazione	R. Minioia	P. Pampanin	L. de Angelis

responsabile delle Integrazioni Specialistiche: Ing. Lucia de Angelis
 responsabile del Procedimento: Ing. Matteo Graziani

committente contraente generale

progettisti

Direzione Tecnica: Dott. Ing. Filippo Busola
 Direzione Tecnica: Dott. Ing. Tommaso Tesi
 Direzione Tecnica: Dott. Ing. Marco Di Stefano