





COROGRAFIA Scala 1:200.000

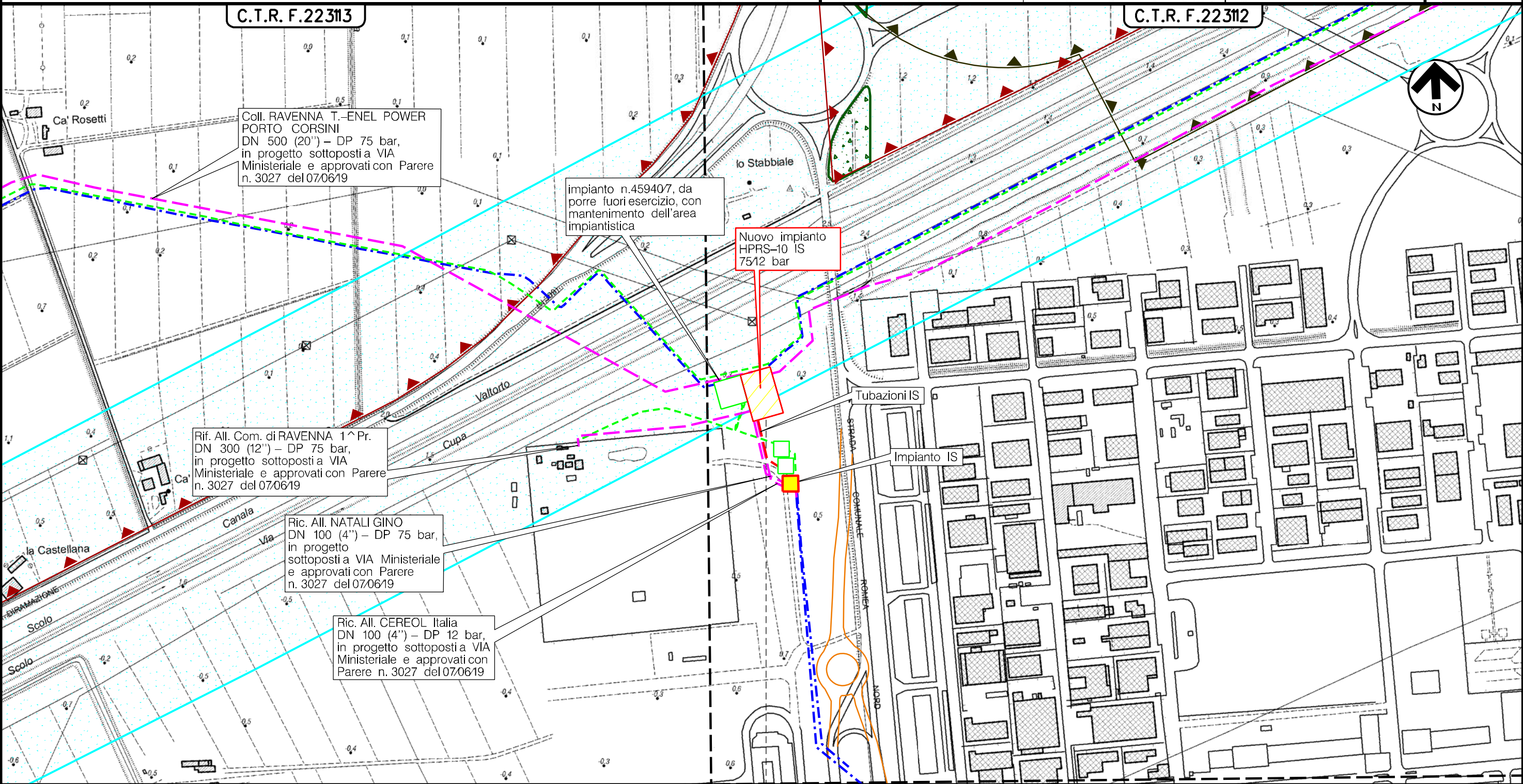
0	14/01/22	EMISSIONE	A. FAMULARI	URBINELLI	LUMINARI		
INDICE	DATA	REVISIONI			ELABORATO	VERIFICATO	APPROVATO
Proprietario		Progettista					
							
Dis.			PG-SN-001				
Fg.			1 di 3				
Metanodotto:			Comm. NR/17135				
AREA IMPIANTISTICA DI RAVENNA - BASSETTE			INDICE				
Nuovo impianto HPRS-10 IS 7512 bar			0				
STRUMENTI DI PIANIFICAZIONE NAZIONALI			Scala 1:5000				
			Sostituisce il				
			Sostituito dal				

Metanodotto:

AREA IMPIANTISTICA DI RAVENNA – BASSETTE
Nuovo impianto HPRS-10 IS 75/12 bar

STRUMENTI DI PIANIFICAZIONE NAZIONALI

0	14/01/22	EMISSIONE	A. FAMULARI	URBINELLI	LUMINARI	Foglio
INDICE	DATA	REVISIONI	ELABORATO	VERIFICATO	APPROVATO	2
Proprietario	Progettista		Dis.	PG-SN-001		di 3
			Comm.	NR/17135		Scala
						1:5000



RAVENNA

RAVENNA (EMILIA ROMAGNA)

Area Imp. di Ravenna-Bassette
Nuovo HPRS-10 IS 75/12 bar

P1 P1

Il presente disegno è di proprietà aziendale - La Società tutela i propri diritti a termine di legge.

Metanodotto: AREA IMPIANTISTICA DI RAVENNA – BASSETTE
 Nuovo impianto HPRS-10 IS 75/12 bar
 STRUMENTI DI PIANIFICAZIONE NAZIONALI

0	14/01/22	EMISSIONE	A. FAMULARI	URBINELLI	LUMINARI	
INDICE	DATA	R E V I S I O N I		ELABORATO	VERIFICATO	APPROVATO
Proprietario		Progettista		Dis. PG-SN-001		
				Comm. NR/17135		
						Foglio 3 di 3 Scala 1:5000

LEGENDA

SIMBOLOGIA CARTOGRAFICA

- | | | | |
|--|---|--|---|
| | Nuovo impianto HPRS-10 IS 75/12 bar in progetto | | Impianti di linea su rete in esercizio |
| | Metanodotti in progetto sottoposti a VIA Ministeriale e approvati con Parere n. 3027 del 07/06/19 | | Impianti di linea da porre fuori esercizio e recuperare sottoposti a VIA Ministeriale e approvati con Parere n. 3027 del 07/06/19 |
| | Metanodotti in esercizio | | Impianto IS in progetto |
| | Metanodotti da porre fuori esercizio e recuperare sottoposti a VIA Ministeriale e approvati con Parere n. 3027 del 07/06/19 | | Integrazioni planimetriche esistenti |
| | Tubazioni IS in progetto | | |

SIMBOLOGIA MECCANICA

- Punto di intercettazione di linea (P.I.L.)
- Punto di intercettazione di derivazione importante (P.I.D.I.)
- Punto di intercettazione di derivazione semplice con stacco da P.I.L. (P.I.D.S.)
- Punto di intercettazione e derivazione semplice con stacco da Linea (P.I.D.S.)
- Punto di intercettazione con discaggio di allacciamento (P.I.D.A.)
- Punto predisposto per il discaggio di allacciamento (P.P.D.A.)
- Punto di sezionamento elettrico terminale (P.S.E.T.)
- Stazione predisposta per lancio e ricevimento PIG
- Impianto di riduzione/egolazione della pressione

SIMBOLOGIA TEMATICA

ELEMENTI ED AMBITI VINCOLATI D.lgs. 42/2004

- Art. 136-Aree e beni paesaggistici di notevole interesse pubblico
- Art. 142-lett.c-Fiume o corso d'acqua e relative sponde o piedi degli argini (fascia di 150 metri ciascuna)
- Art. 142-lett.f-Parchi e riserve Regionali- Parco Regionale Delta del Po
- Art. 142-lett.g-Territori coperti da foreste e da boschi

Il presente disegno è di proprietà aziendale - La Società tutela i propri diritti a termine di legge.

Progressiva chilometrica	N.
Comuni	
Province	
Impianti	TIPO - N. - PROGR. km
Attraversamenti	TIPOLOGIA ATTRAVERSATA (SS n. **, corso d'acqua, ferrovia, ecc.)
Strade - Piste - Piazzole tubazioni	ACCESSO IMPIANTI ADEGUAMENTI STRADE STRADE PROVVISORIE N. PIAZ. Pn