



COROGRAFIA Scala 1:200.000

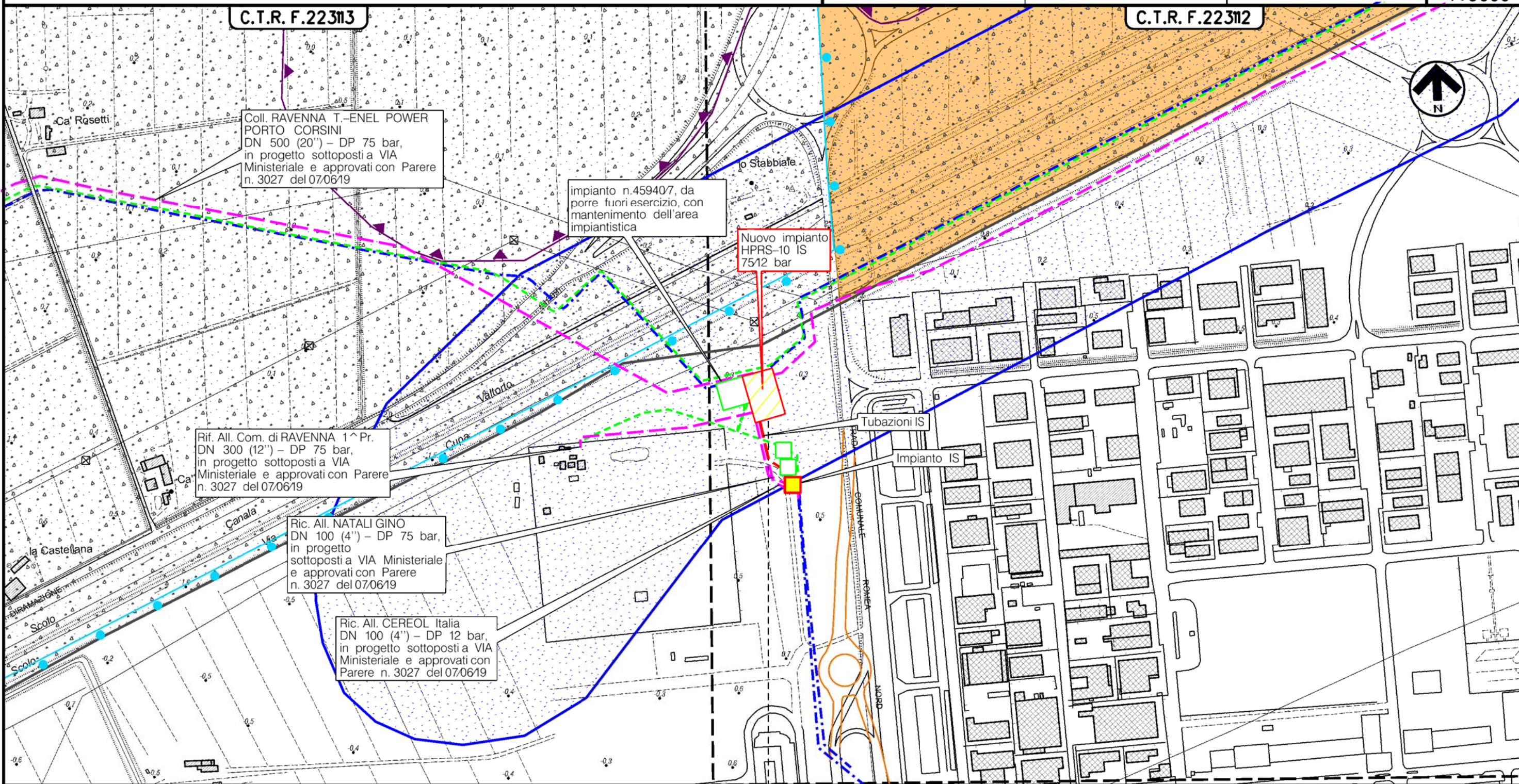
0	14/01/22	EMISSIONE		A. FAMULARI	URBINELLI	LUMINARI
INDICE	DATA	R E V I S I O N I		ELABORATO	VERIFICATO	APPROVATO
Proprietario		Progettista		Dis. PG-SP-001		
				Fg. 1 di 3		
Metanodotto:				Comm. NR/17135		
AREA IMPIANTISTICA DI RAVENNA - BASSETTE Nuovo impianto HPRS-10 IS 7512 bar				INDICE		
				0		
STRUMENTI DI PIANIFICAZIONE PROVINCIALI				Scala 1:5000		
				Sostituisce il		
				Sostituito dal		

Metanodotto:

AREA IMPIANTISTICA DI RAVENNA – BASSETTE
Nuovo impianto HPRS-10 IS 75/12 bar

0	14/01/22	EMISSIONE	A. FAMULARI	URBINELLI	LUMINARI	Foglio
INDICE	DATA	REVISIONI	ELABORATO	VERIFICATO	APPROVATO	2
Proprietario	Progettista		Dis.	PG-SP-001		di 3
			Comm.	NR/17135		Scala
						1:5000

STRUMENTI DI PIANIFICAZIONE PROVINCIALI



RAVENNA

RAVENNA (EMILIA ROMAGNA)

Area Imp. di Ravenna-Bassette
Nuovo HPRS-10 IS 75/12 bar



Il presente disegno è di proprietà aziendale - La Società tutelera i propri diritti a termine di legge.

Metanodotto: AREA IMPIANTISTICA DI RAVENNA – BASSETTE

Nuovo impianto HPRS-10 IS 75/12 bar

STRUMENTI DI PIANIFICAZIONE PROVINCIALI

0	14/01/22	EMISSIONE	A. FAMULARI	URBINELLI	LUMINARI		
INDICE	DATA	R E V I S I O N I			ELABORATO	VERIFICATO	APPROVATO
Proprietario		Progettista					
			Dis. PG-SP-001				
			Comm. NR/17135				

Foglio
3
di 3
Scala
1:5000

LEGENDA

SIMBOLOGIA CARTOGRAFICA

- Nuovo impianto HPRS-10 IS 75/12 bar in progetto
- Metanodotti in progetto sottoposti a VIA Ministeriale e approvati con Parere n. 3027 del 07/06/19
- Metanodotti in esercizio
- Metanodotti da porre fuori esercizio e recuperare sottoposti a VIA Ministeriale e approvati con Parere n. 3027 del 07/06/19
- Tubazioni IS in progetto
- Impianti di linea su rete in esercizio
- Impianti di linea da porre fuori esercizio e recuperare sottoposti a VIA Ministeriale e approvati con Parere n. 3027 del 07/06/19
- Impianto IS in progetto
- Integrazioni planimetriche esistenti

SIMBOLOGIA MECCANICA

- Punto di intercettazione di linea (P.I.L.)
- Punto di intercettazione di derivazione importante (P.I.D.I.)
- Punto di intercettazione di derivazione semplice con stacco da P.I.L. (P.I.D.S.)
- Punto di intercettazione e derivazione semplice con stacco da Linea (P.I.D.S.)
- Punto di intercettazione con discaggio di allacciamento (P.I.D.A.)
- Punto predisposto per il discaggio di allacciamento (P.P.D.A.)
- Punto di sezionamento elettrico terminale (P.S.E.T.)
- Stazione predisposta per lancio e ricevimento PIG
- Impianto di riduzione/egolazione della pressione

SIMBOLOGIA TEMATICA

- PTCP (Piano Territoriale di Coordinamento Provinciale)
Approvato con delibera del Consiglio Provinciale n. 9 del 28/02/2006
- Tutela dei sistemi ambientali e delle risorse naturali
- Ambiti di tutela
 - Art. 3.19-Zone di particolare interesse paesaggistico ambientale
 - Art. 3.23-Bonifiche
- Reti ecologiche
- Rete ecologica di primo livello esistente
 - Art. 7.3-Fasce territoriali da potenziare o riqualificare come corridoi ecologici primari
- Rete ecologica di primo livello di progetto
 - Zone buffer
- Carta della tutela delle risorse idriche superficiali e sotterranee
- Zone di protezione delle acque sotterranee e costiere (Artt. 5.3, 5.7, 5.11)
 - Zona di protezione delle acque sotterranee costiere

Il presente disegno è di proprietà aziendale - La Società tutelerà i propri diritti a termine di legge.

Progressiva chilometrica	N.
Comuni	
Province	
Impianti	TIPO - N. - PROGR. km
Attraversamenti	TIPOLOGIA ATTRAVERSATA (SS n. **, corso d'acqua, ferrovia, ecc.)
Strade - Piste - Piazzole tubazioni	ACCESSO IMPIANTI ADEGUAMENTI STRADE STRADE PROVVISORIE N. PIAZ. Pn