

SARDEOLICA S.r.l.

Sesta Strada Ovest - Z.I. Macchiareddu I-09068 Uta (CA)



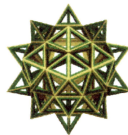
Società del gruppo SARAS

REALIZZAZIONE DEL PARCO EOLICO "ONANIE" NEL TERRITORIO DEL COMUNE DI ONANI' (NU)

STUDIO DI IMPATTO AMBIENTALE



MONOGRAFIE DEI FABBRICATI CENSITI E PUNTI SENSIBILI

ALLEGATO M	Id. elaborato: SIA-ALL-M	Coordinamento: Dott. Ing. Bruno Contu  A cura di: Ing. Bruno Contu
Rev.	Data	
0	Settembre 2020	
1	Marzo 2022	
Il Committente: 		
Elaborazione S.I.A.:  ECOS S.R.L. Via Meucci 11a, 09131 CAGLIARI Tel. 07044805 - Fax 0704526095 http://www.ecos-srl.com e-mail: ecos@ecos-srl.com		

PARTE 1

CENSIMENTO FABBRICATI ALL'INTERNO DEL BUFFER DI 1 KM DAGLI AEROGENERATORI



FABBRICATO 01 (R1)

DESCRIZIONE: Azienda agricola

Riferimenti catastali: Foglio 15, particella 29

Presenza di personale: continuativa diurna

COORDINATE BARICENTRO INVILUPPO (Gauss Boaga):

X	Y
1537451	4484050

Distanze dagli aerogeneratori (m)

OS01	OS02	OS03	OS04	OS05	OS06
833	1452	1526	2433	2825	3137



FABBRICATO 02 (R2)

DESCRIZIONE: Azienda agricola

Riferimenti catastali: Foglio 15, particella 31

Presenza di personale: continuativa diurna

COORDINATE BARICENTRO INVILUPPO (Gauss Boaga):

X	Y
1537821	4484269

Distanze dagli aerogeneratori (m)

OS01	OS02	OS03	OS04	OS05	OS06
905	1485	1385	2377	2761	3054



FABBRICATO 03

DESCRIZIONE: Riserva idrica

Presenza di personale: no

COORDINATE BARICENTRO INVILUPPO (Gauss Boaga):

X	Y
1537898	4484569

Distanze dagli aerogeneratori (m)

OS01	OS02	OS03	OS04	OS05	OS06
843	1345	1141	2159	2534	2816



FABBRICATO 04

DESCRIZIONE: Magazzino e vano alloggio gruppo elettrogeno

Riferimenti catastali: Foglio 15, particella 30

Presenza di personale: discontinua diurna

COORDINATE BARICENTRO INVILUPPO (Gauss Boaga):

X	Y
1537738	4484590

Distanze dagli aerogeneratori (m)

OS01	OS02	OS03	OS04	OS05	OS06
684	1205	1055	2056	2437	2727



FABBRICATO 05 (R5)

DESCRIZIONE: "Pinnettu"

Riferimenti catastali: Foglio 15, particella 1

Presenza di personale: discontinua diurna

COORDINATE BARICENTRO INVILUPPO (Gauss Boaga):

X	Y
1537490	4485100

Distanze dagli aerogeneratori (m)

OS01	OS02	OS03	OS04	OS05	OS06
503	732	492	1491	1871	2160



FABBRICATO 06 (R6)

DESCRIZIONE: "Pinnettu"

Riferimenti catastali: Foglio 14, particella 16

Presenza di personale: discontinua diurna

COORDINATE BARICENTRO INVILUPPO (Gauss Boaga):

X	Y
1537817	4485391

Distanze dagli aerogeneratori (m)

OS01	OS02	OS03	OS04	OS05	OS06
940	1017	497	1482	1823	2071



FABBRICATO 07 (R7)

DESCRIZIONE: "Dispensa", Fabbricato rurale ad uso magazzino

Riferimenti catastali: Foglio 14, particella 16

Presenza di personale: discontinua diurna

COORDINATE BARICENTRO INVILUPPO (Gauss Boaga):

X	Y
1537152	4485684

Distanze dagli aerogeneratori (m)

OS01	OS02	OS03	OS04	OS05	OS06
887	486	231	817	1196	1491



FABBRICATO 08

DESCRIZIONE: Rudere

Riferimenti catastali: Foglio 12, particella 5

Presenza di personale: no

COORDINATE BARICENTRO INVILUPPO (Gauss Boaga):

X	Y
1536947	4486047

Distanze dagli aerogeneratori (m)

OS01	OS02	OS03	OS04	OS05	OS06
1256	714	625	402	780	1079



FABBRICATO 09

DESCRIZIONE: Recinto in pietra

Riferimenti catastali: Foglio 14, particella 14

Presenza di personale: no

COORDINATE BARICENTRO INVILUPPO (Gauss Boaga):

X	Y
1537447	4486318

Distanze dagli aerogeneratori (m)

OS01	OS02	OS03	OS04	OS05	OS06
1561	1165	751	749	954	1129



FABBRICATO 10 (R10)

DESCRIZIONE: Ruederi colonia penale Mamone Diramazione Temi

Presenza di personale: no

COORDINATE BARICENTRO INVILUPPO (Gauss Boaga):

X	Y
1536202	4486848

Distanze dagli aerogeneratori (m)

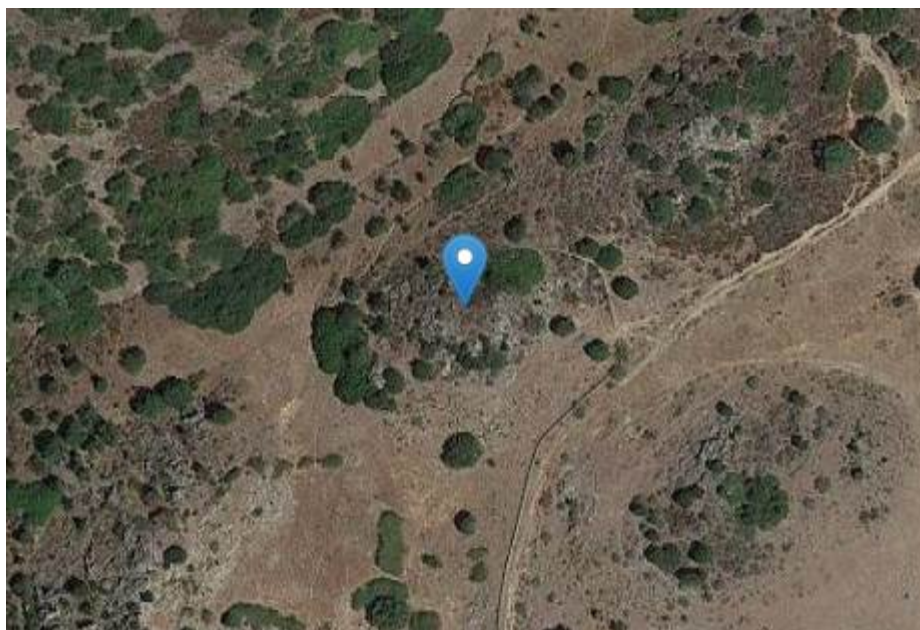
OS01	OS02	OS03	OS04	OS05	OS06
2232	1615	1719	694	404	461



PARTE 2

CENSIMENTO SITI SENSIBILI ALL'INTERNO DEL BUFFER DI 1,6 KM DAGLI AEROGENERATORI



SITO SENSIBILE B01

DESCRIZIONE: Nuraghe Liugheri

Presenza di personale: no

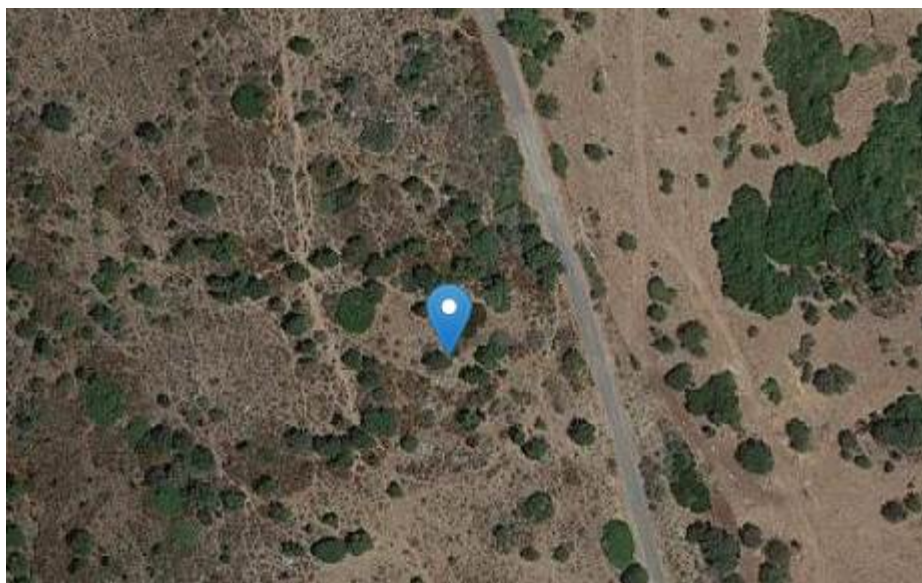
COORDINATE BARICENTRO INVILUPPO (Gauss Boaga):

X	Y
1536888	4485663

Distanze dagli aerogeneratori (m)

OS01	OS02	OS03	OS04	OS05	OS06
887	327	476	726	1118	1436



SITO SENSIBILE B02

DESCRIZIONE: Tomba dei giganti Liugheri

Presenza di personale: no

COORDINATE BARICENTRO INVILUPPO (Gauss Boaga):

X	Y
1536857	4485921

Distanze dagli aerogeneratori (m)

OS01	OS02	OS03	OS04	OS05	OS06
1145	576	608	470	862	1177



SITO SENSIBILE B03 - (FABBRICATO 10)

DESCRIZIONE: Ruederi colonia penale Mamone Diramazione Temi

Presenza di personale: no

COORDINATE BARICENTRO INVILUPPO (Gauss Boaga):

X	Y
1536202	4486848

Distanze dagli aerogeneratori (m)

OS01	OS02	OS03	OS04	OS05	OS06
2232	1615	1719	694	404	461



SITO SENSIBILE B04

DESCRIZIONE: Pozzo sacro Muros D'Avria

Presenza di personale: no

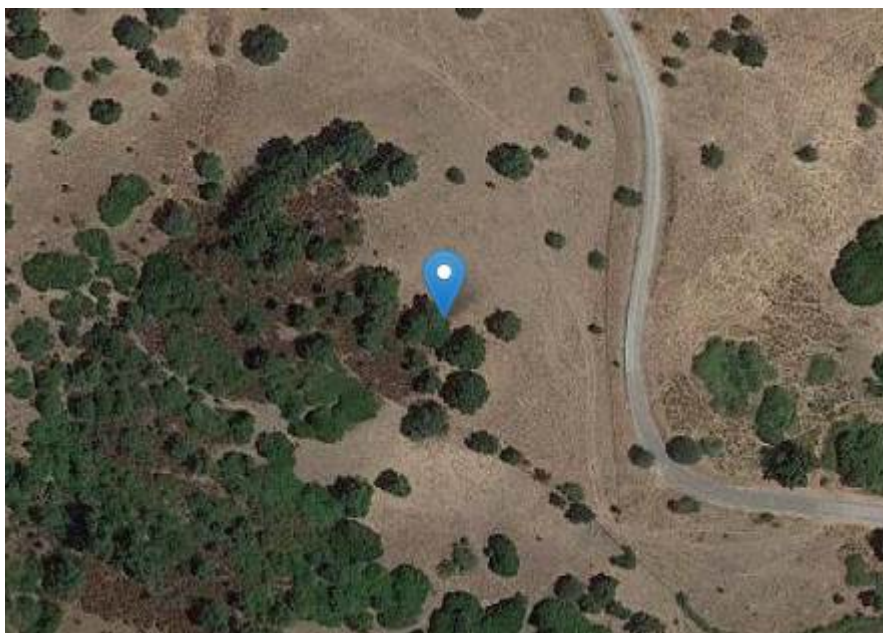
COORDINATE BARICENTRO INVILUPPO (Gauss Boaga):

X	Y
1538478	4485114

Distanze dagli aerogeneratori (m)

OS01	OS02	OS03	OS04	OS05	OS06
1427	1694	1213	2174	2491	2708



SITO SENSIBILE B05

DESCRIZIONE: Tomba dei giganti Muros D'Avria

Presenza di personale: no

COORDINATE BARICENTRO INVILUPPO (Gauss Boaga):

X	Y
1538232	4485022

Distanze dagli aerogeneratori (m)

OS01	OS02	OS03	OS04	OS05	OS06
1166	1468	1036	2038	2376	2616



SITO SENSIBILE B06

DESCRIZIONE: Nuraghe S'Ervore

Presenza di personale: no

COORDINATE BARICENTRO INVILUPPO (*Gauss Boaga*):

X	Y
1537961	4486599

Distanze dagli aerogeneratori (m)

OS01	OS02	OS03	OS04	OS05	OS06
2001	1706	1192	1284	1376	1435



SITO SENSIBILE B07

DESCRIZIONE: Tomba dei giganti S'Ervore

Presenza di personale: no

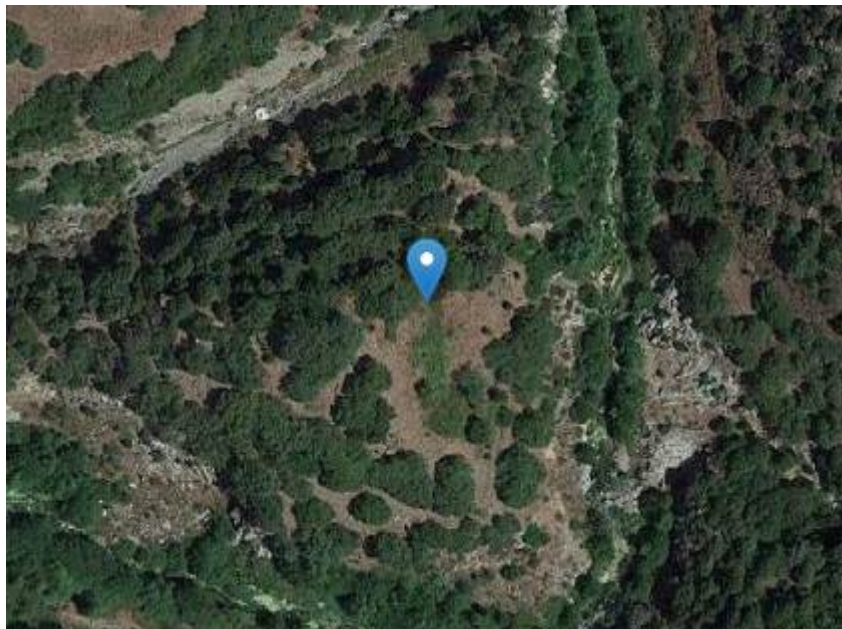
COORDINATE BARICENTRO INVILUPPO (Gauss Boaga):

X	Y
1537991	4486485

Distanze dagli aerogeneratori (m)

OS01	OS02	OS03	OS04	OS05	OS06
1913	1646	1112	1298	1422	1504



SITO SENSIBILE B08

DESCRIZIONE: Nuraghe Salamitzi

Presenza di personale: no

COORDINATE BARICENTRO INVILUPPO (Gauss Boaga):

X	Y
1537833	4483724

Distanze dagli aerogeneratori (m)

OS01	OS02	OS03	OS04	OS05	OS06
1308	1924	1910	2873	3262	3565






PARTE 3

**CENSIMENTO FABBRICATI E SITI SENSIBILI ALL'INTERNO
DEL BUFFER DI 250M DALLE OPERE ACCESSORIE
(CAVIDOTTO, STRADE E SOTTOSTAZIONE ELETTRICA
SARDEOLICA)**






Id	Recettori	Coordinate Gauss Boaga		Immagine
	Destinazione d'uso	Est	Nord	
11	Colonia penale Mamone Diramazione Nortiddi	1535397	4489142	
12	Fabbricato rurale	1534092	4491229	
13-B09	SITO SENSIBILE B09 Abbas de Frau	1532723	4491226	






Id	Recettori	Coordinate Gauss Boaga		Immagine
	Destinazione d'uso	Est	Nord	
				
14	Fabbricato rurale	1531324	4491091	
15	Fabbricato rurale	1528434	4491114	


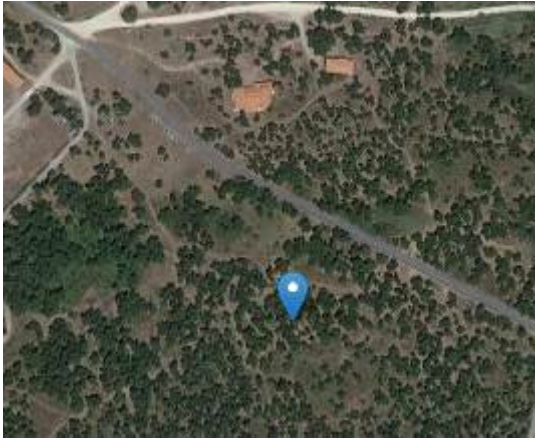



Id	Recettori	Coordinate Gauss Boaga		Immagine
	Destinazione d'uso	Est	Nord	
16-B10	SITO SENSIBILE B10 Strutture romane	1528105	4491011	
17	Fabbricato rurale	1527837	4490828	
18	Azienda agricola	1527722	4490841	
19		1527285	4491041	


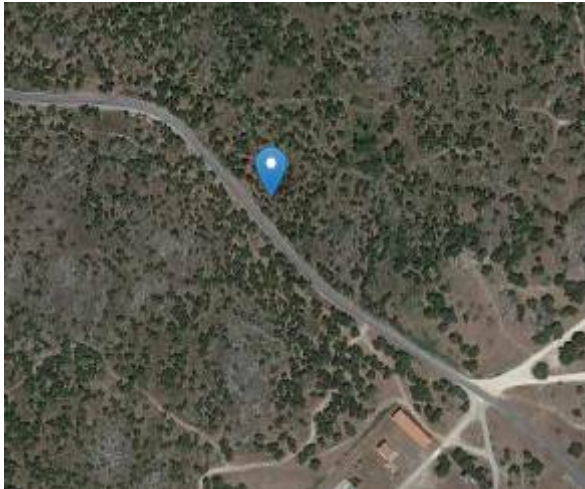



Id	Recettori	Coordinate Gauss Boaga		Immagine
	Destinazione d'uso	Est	Nord	
	Sede aviosuperficie Loelle			
20	Fabbricato multiuso - Info point	1526981	4490799	
21	Fabbricato protezione civile	1526918	4490776	






Id	Recettori	Coordinate Gauss Boaga		Immagine
	Destinazione d'uso	Est	Nord	
22-B11	SITO SENSIBILE B11 Dolmen Tumba 'e Sa Piga	1627020	4490704	
23-B12	SITO SENSIBILE B12 Tomba dei giganti Loelle II	1526942	4490618	
24-B13	SITO SENSIBILE B13 Tomba dei giganti Loelle I	1526794	4490746	



Id	Recettori	Coordinate Gauss Boaga		Immagine
	Destinazione d'uso	Est	Nord	
25-B14	SITO SENSIBILE B14 Nuraghe Loelle	1526777	4490912	
26-B15	SITO SENSIBILE B15 Dolmen Loelle	1526633	4490960	
27	Ex Stazione sperimentale del sughero	1526679	4490730	



Id	Recettori	Coordinate Gauss Boaga		Immagine
	Destinazione d'uso	Est	Nord	
28	Fabbricato rurale	1525266	4490950	
29	Stazione elettrica Buddusò	1524421	4491174	
30	Attività produttiva	1524257	4491195	



Id	Recettori	Coordinate Gauss Boaga		Immagine
	Destinazione d'uso	Est	Nord	
31-B16	SITO SENSIBILE B16 Struttura muraria	1524570	4490842	