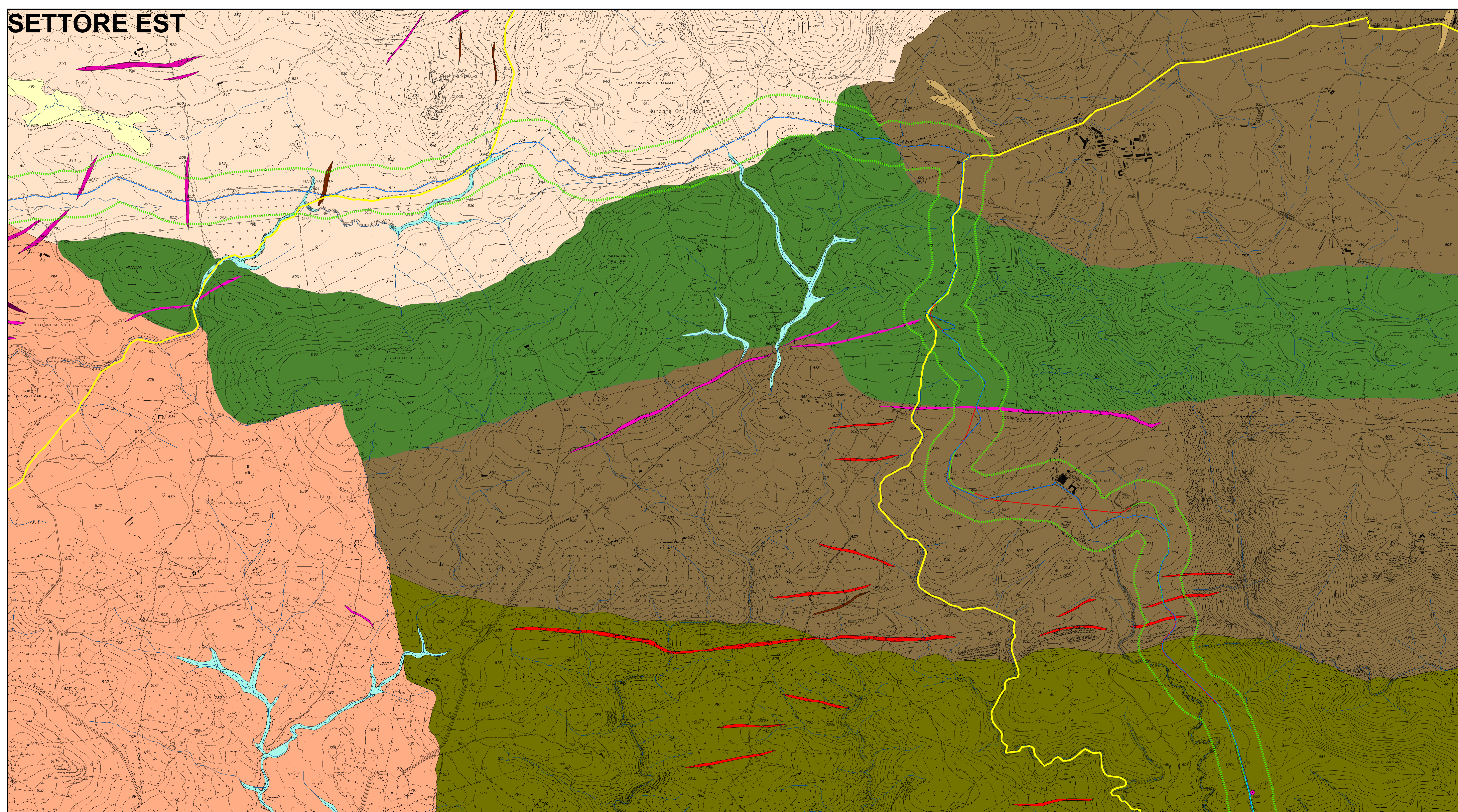
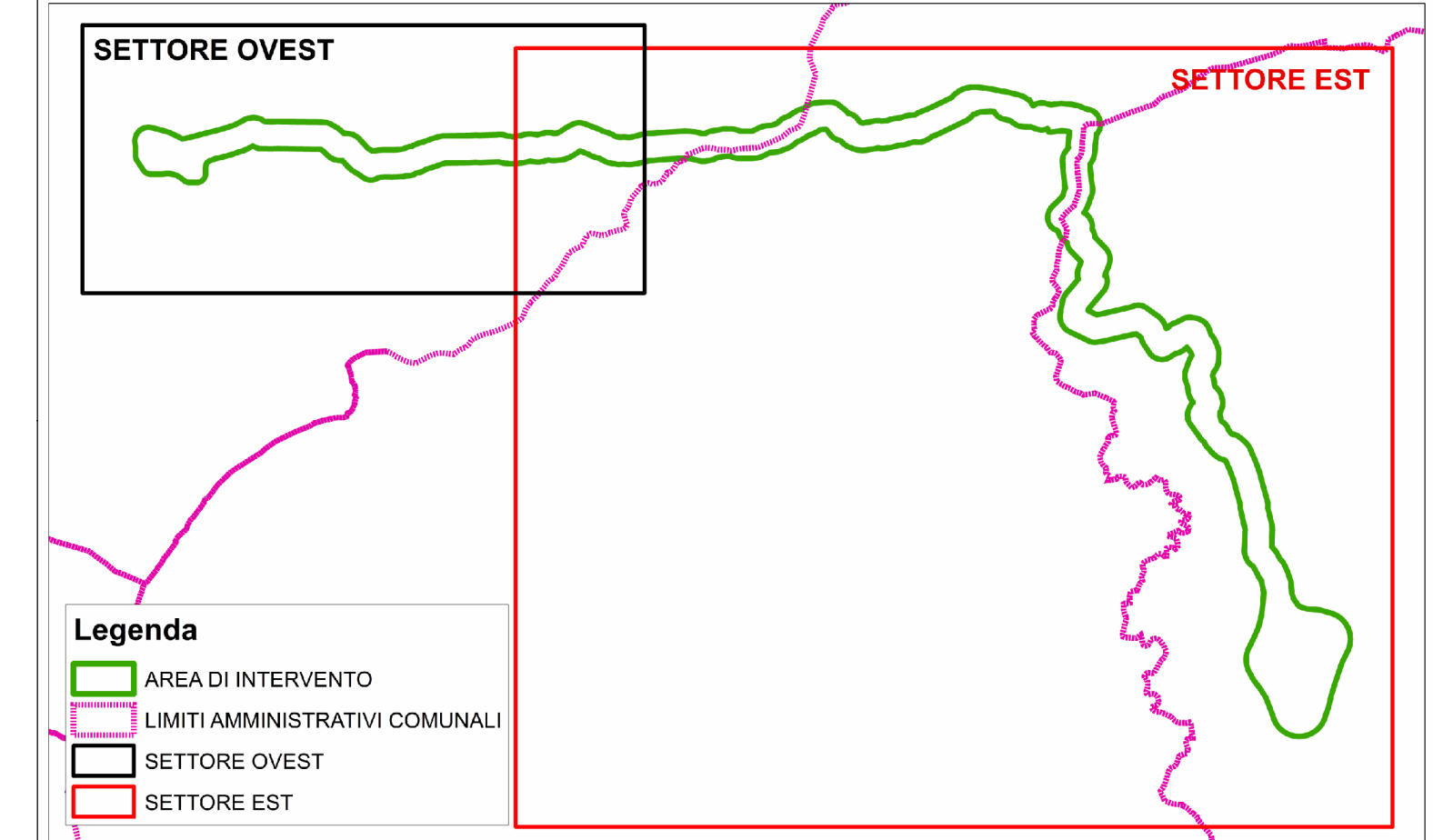


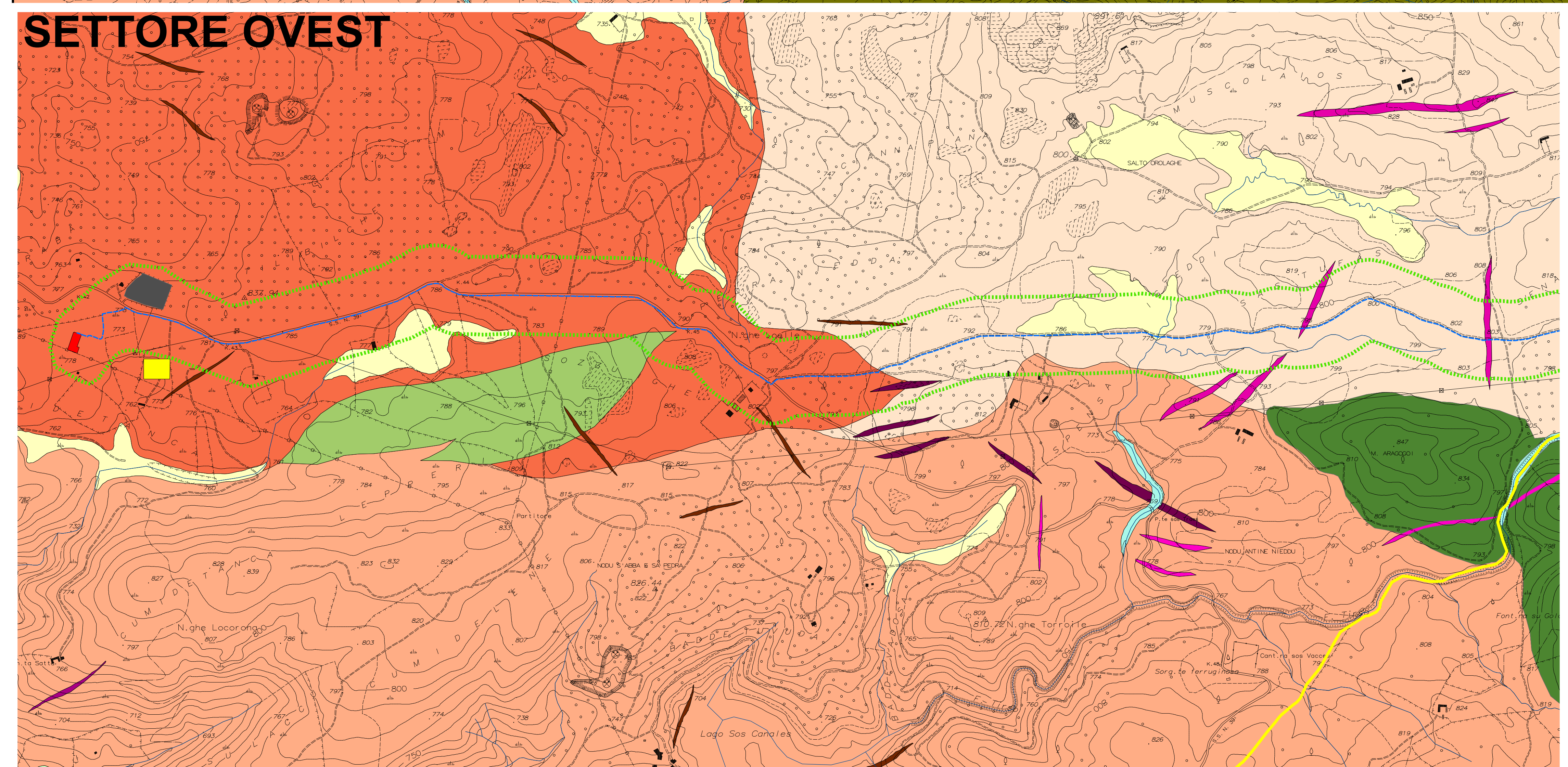
SETTORE EST



- Legenda**
- LIMITI AMMINISTRATIVI COMUNALI
 - AREA DI INTERVENTO
 - Tracciato esistente
 - Tracciato nuovo
 - Area di stoccaggio
 - Area accantamento
 - Impianto mobile temporaneo per la produzione del calcestruzzo per la realizzazione delle opere
 - Sito provvisorio di deposito materiali inerti provenienti da scavi
 - Viabilità relativa al parco eolico**
 - Strada comunale asfaltata esistente utilizzata per il trasporto dei componenti nel sito d'installazione
 - Strada sterrata esistente interna alla Colonia Penale di Mamone utilizzata per il trasporto dei componenti nel sito d'installazione
 - Tratti di strade/piste sterrate di nuova realizzazione
 - Nuova Stazione Terna
 - Sottostazione Sardegna
 - Cabina primaria ENEL esistente
 - IDROGRAFIA SUPERFICIALE
 - CARTA LITOLOGICA**
 - Coltri eluvio-colluviali. OLOCENE
 - Depositi di versante. OLOCENE
 - Depositi alluvionali. OLOCENE
 - Depositi alluvionali terrazzati. OLOCENE
 - Filori acidi: aplopegmatiti indistinte. CARBONIFERO SUP. - PERMIANO
 - Filori basaltici a serietà transizionale. CARBONIFERO SUP. - PERMIANO
 - Filori e ammassi aplitici. CARBONIFERO SUP. - PERMIANO
 - Filori e ammassi di micrograniti. CARBONIFERO SUP. - PERMIANO
 - Filori idrotermali a prevalentemente quarzo. CARBONIFERO SUP. - PERMIANO
 - Porfidi granitici, di colore prevalentemente rosato e rossastro. CARBONIFERO SUP. - PERMIANO
 - Facies Loele. Leucograniti a granato, a grana fine, tessitura isotropa. CARBONIFERO SUP. - PERMIANO
 - Facies Punta Gomoretta. Graniti a grana media, inequigranulari, porfiriti. CARBONIFERO SUP. - PERMIANO
 - Facies S. Reparata. Monzograniti equigranulari, a marcata tendenza leucocrata. CARBONIFERO SUP. - PERMIANO
 - UNITA' INTRUSIVA DI BITTI. Tonali da granodioritiche a quarzodioritiche. CARBONIFERO SUP. - PERMIANO
 - Litofacies negli ORTOGNESSE DI LODE-MAMONE. Differenziati leucocrati. ORDOVICIANO MEDIO
 - ORTOGNESSE DI LODE-MAMONE. Ortognesi granodioritici grigi, a grana media. ORDOVICIANO
 - Miossidi e paragneiss inefferenzati. ?PRE-CAMBRIANO/?PALEOZOICO
 - Miossidi prevalenti. ?PRE-CAMBRIANO/?PALEOZOICO
 - FILLADI DI LULA. Filladi, fillati carboniose, quarziti con subordinate metarenarie. ?CAMBRIANO-?CARBONIFERO



SETTORE OVEST



SARDEOLICA S.r.l.
 Sesta Strada Ovest - Z.I. Macchiareddu I-09068 Uta (CA)
 Società del gruppo SARAS

REALIZZAZIONE DEL PARCO EOLICO "ONANIE" NEL TERRITORIO DEL COMUNE DI ONANI' (NU)
STUDIO DI IMPATTO AMBIENTALE

Carta litologica

Tavola: 09.a	Scala: 1:10.000	Coordinamento: Dott. Ing. Bruno Contu
Rev. 0 Settembre 2020	Elaborazione grafica Dott. Geol. Teresa Cossu	ORDINE INGEGNERI PROVINCIA CAGLIARI N. 2745 Dott. Ing. BRUNO CONTU
Rev. 1 Marzo 2022	Dott. Geol. Teresa Cossu	

Il Committente:

SARDEOLICA
 Renewable Energy

Elaborazione S.I.A.:

ECOS S.r.l.
 Via Mazzini 89/91 CAGLIARI
 Tel. 07048411 Fax 07048411
 www.ecosenergia.it

A cura di: Dott. Geol. Michele A. Ena

 ORDINE DEI GEOLGHI
 REGIONE SARDEGNA
 N. 423 Dott. Geol. Michele Arcangelo ENA

Collaborazione: Dott. Geol. Teresa Cossu