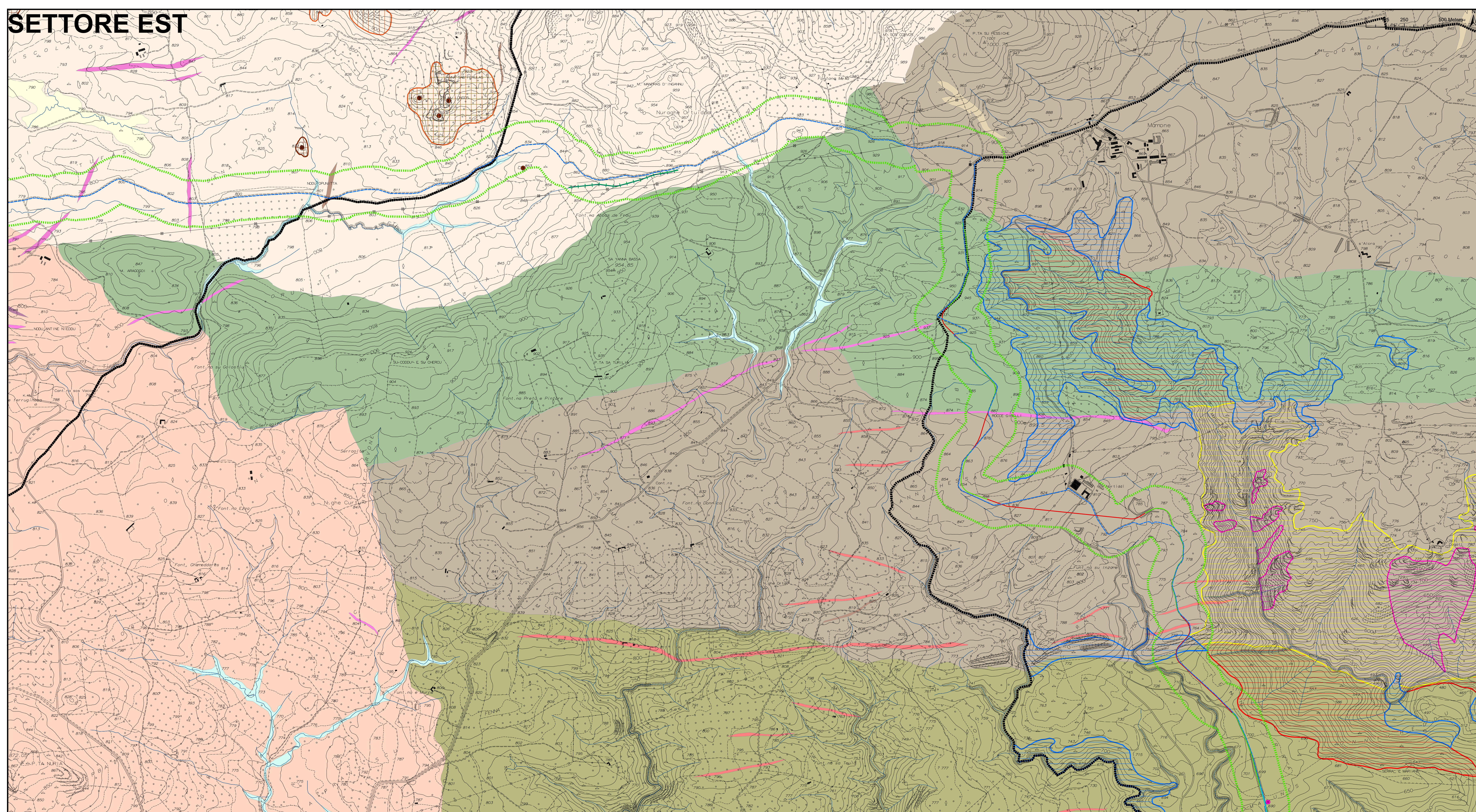
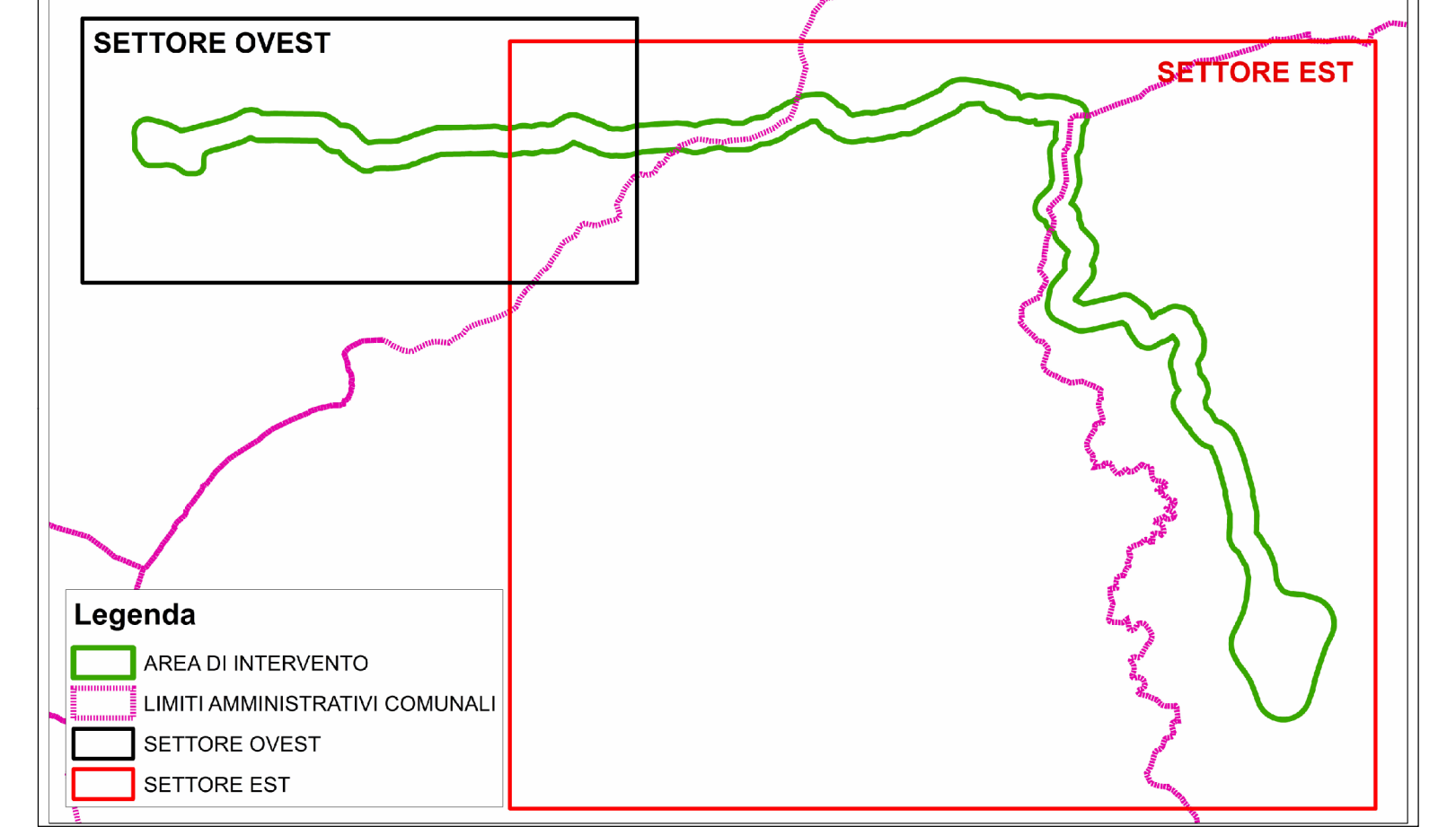
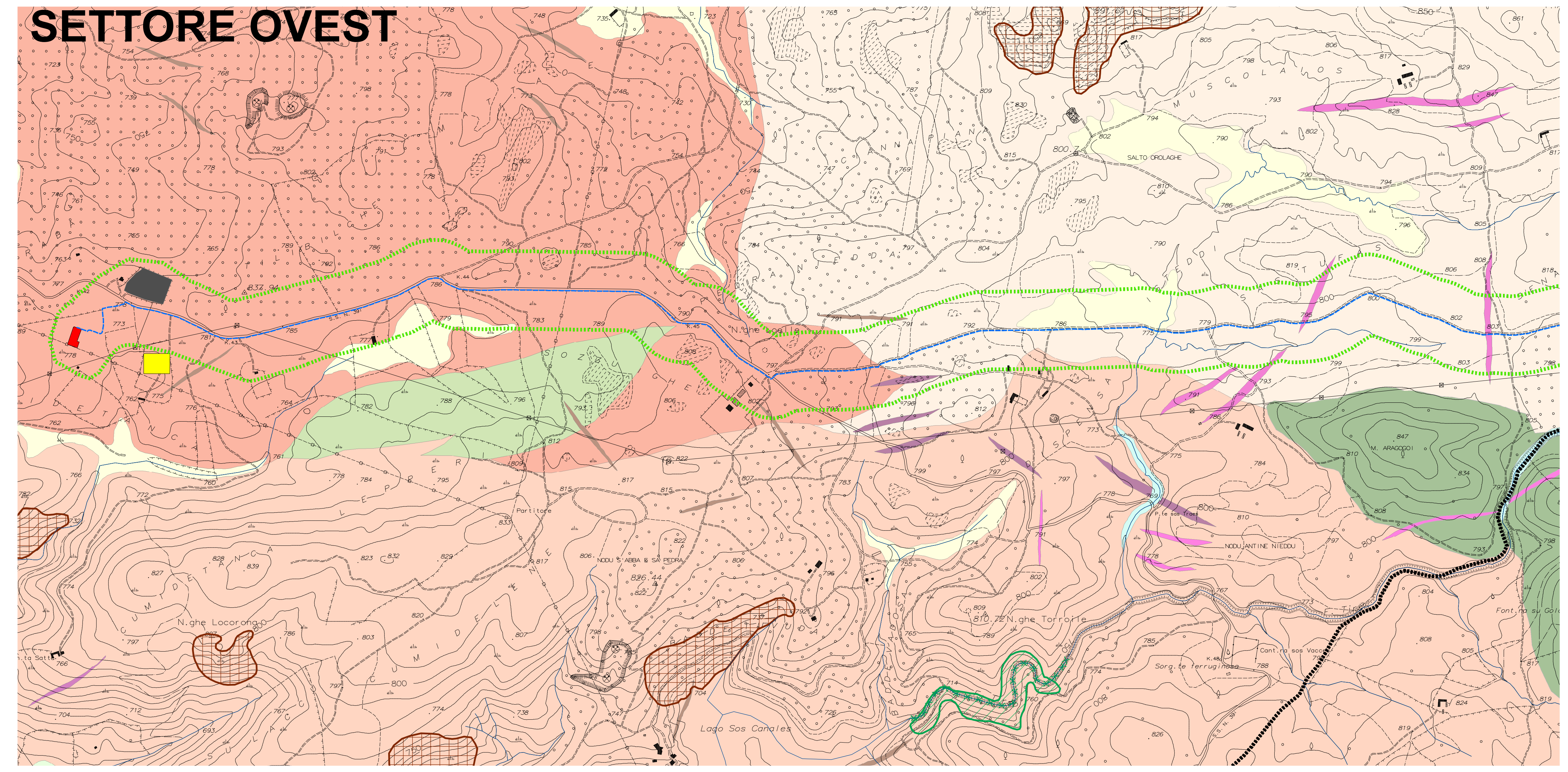


# SETTORE EST



- Legenda**
- LIMITI AMMINISTRATIVI COMUNALI
  - AREA DI INTERVENTO
  - Aerogeneratori
  - Tracciato cavalcato
  - Area di stoccaggio**
  - Area accantonamento
  - Impianto mobile temporaneo per la produzione del cablostruzzo per la realizzazione delle opere
  - Sito provvisorio di deposito materiali inerti provenienti da scavi
  - Viabilità relativa al parco eolico**
  - Strada comunale esistente utilizzata per il trasporto dei componenti nel sito d'installazione
  - Strada statale esistente interna alla Circonv. Perifer. di Mamone utilizzata per il trasporto dei componenti nel sito d'installazione
  - Tratti di strade/strade sterate di nuova realizzazione
  - Nuova Stazione Terma
  - Sottostazione Sardoletica
  - Cabina primaria ENEL esistente
  - IDROGRAFIA SUPERFICIALE
  - Valsiccia s.v.
  - Meandro incassato
  - Area soggetta ad erosione fluviale
  - Area soggetta a degradazione normale
  - Area soggetta a degradazione moderata
  - Area potenzialmente soggetta a fenomeni di dilavamento superficiale o, al più, da fronsella diffusa e carico delle cotte superficiali di copertura, ove presenti
  - Area soggetta a crolli e ribattamenti diffusi da attivi sospesi con possibilità di caduta libera.
  - Area soggetta a crolli e ribattamenti diffusi e a fenomeni di scioglimento rotazionale e traslativo.
  - Area soggetta a crolli e ribattamenti diffusi.
  - Area soggetta a crolli e movimentazione secondaria di blocchi
- CARTA LITOLOGICA**
- Cofei eluvio-colluviali. CLOCENE
  - Depositi di versante. CLOCENE
  - Depositi alluvionali. CLOCENE
  - Depositi alluvionali terrazzati. CLOCENE
  - Fiacce acide sottopoggiate indolenti. CARBONIFERO SUP. - PERMIANO
  - Fiacce basaltiche e arenarie trasversali. CARBONIFERO SUP. - PERMIANO
  - Fiacce e ammassi aggluti. CARBONIFERO SUP. - PERMIANO
  - Fiacce e ammassi di microgreniti. CARBONIFERO SUP. - PERMIANO
  - Fiacce idrotomali a prevalenza quarzo. CARBONIFERO SUP. - PERMIANO
  - Porfidi granitici di colore prevalentemente rosato e rossastro. CARBONIFERO SUP. - PERMIANO
  - Fiacce Lofite. Leucograniti a granato, a grana fine, tessitura sottop. CARBONIFERO SUP. - PERMIANO
  - Fiacce Punta Gonnella. Graniti a grana media, sequenziati, porfidi. CARBONIFERO SUP. - PERMIANO
  - Fiacce S. Resarata. Monozonanti equigranulari, a marcata tendenza leucocratica. CARBONIFERO SUP. - PERMIANO
  - UNITÀ INTRUSIVA DI BITTI. Tonelli da granoditiche e quarzoditiche. CARBONIFERO SUP. - PERMIANO
  - Lofite nei ORTOGNEISS DI LODE-MAMONE. Differenzati leucocratici. ORDOVICIANO MEDIO
  - ORTOGNEISS DI LODE-MAMONE. Ortognessi granoditici grigi, a grana media. ORDOVICIANO
  - Metacati e paragneiss indifferenziati. TIRRE CAMBRIANO-PALEOZOICO
  - Metacati prevalenti. TIRRE CAMBRIANO-PALEOZOICO
  - FILADDI DI LULLA. Filadi. Filati carboniose, quartziti con subordinata metariche. CARBONIFERO

# SETTORE OVEST



**SARDEOLICA S.r.l.**  
 Sesta Strada Ovest - Z.I. Macchiarreddu I-09068 Uta (CA)  
 Società del gruppo SARAS

**REALIZZAZIONE DEL PARCO EOLICO "ONANIE" NEL TERRITORIO DEL COMUNE DI ONANI' (NU)**

**STUDIO DI IMPATTO AMBIENTALE**

**Carta geomorfologica**

<b>Tavola:</b> 09_b	<b>Id. elaborato:</b> SIA-TAV-09b	<b>Coordinamento:</b> Dott. Ing. Bruno Contu
<b>Scala:</b> 1:10.000		
<b>Rev.</b> 0	<b>Data</b> Settembre 2020	<b>Elaborazione grafica</b> Dott. Geol. Teresa Cossu
<b>Rev.</b> 1	<b>Data</b> Marzo 2022	<b>Elaborazione grafica</b> Dott. Geol. Teresa Cossu

**Il Committente:**

**Elaborazione S.I.A.:**

**Ordine Ingegneri Provincia Cagliari**  
 N. 2745 Dott. Ing. BRUNO CONTU

**Ordine dei Geologi Regione Sardegna**  
 N. 423 Dott. Geol. Michele Accoroberti

**A cura di:** Dott. Geol. Michele A. Ena

**Collaborazione:** Dott. Geol. Teresa Cossu