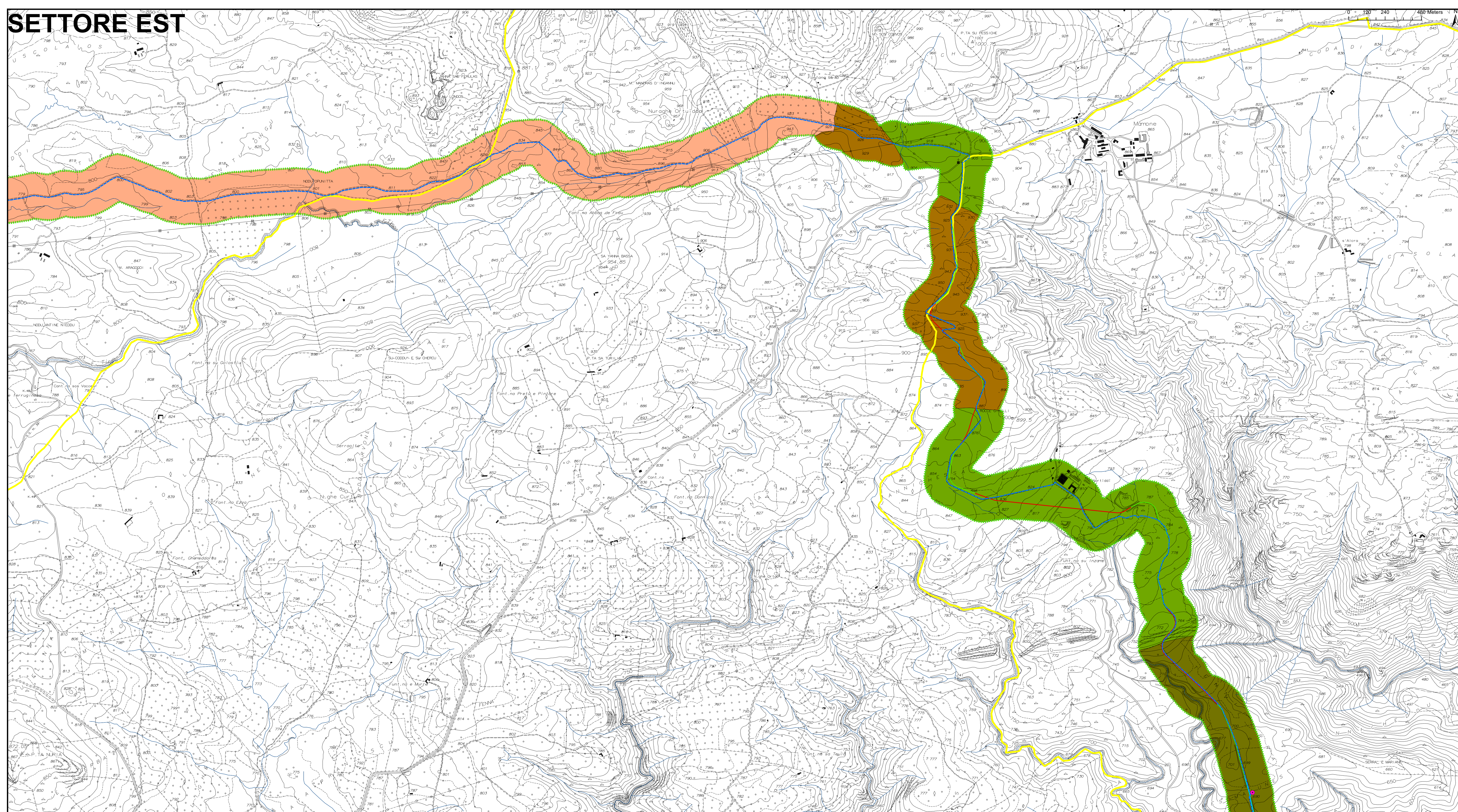
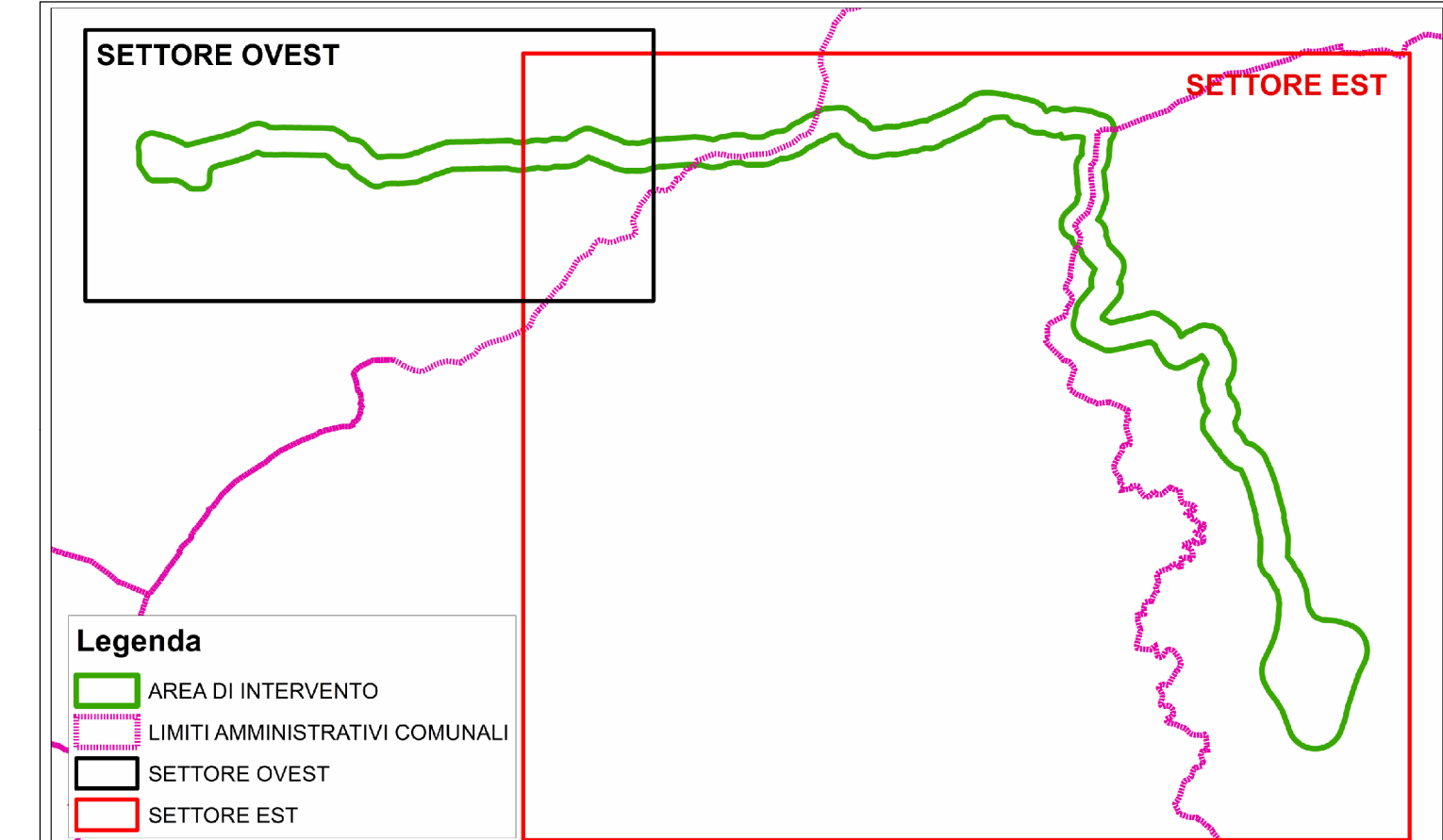


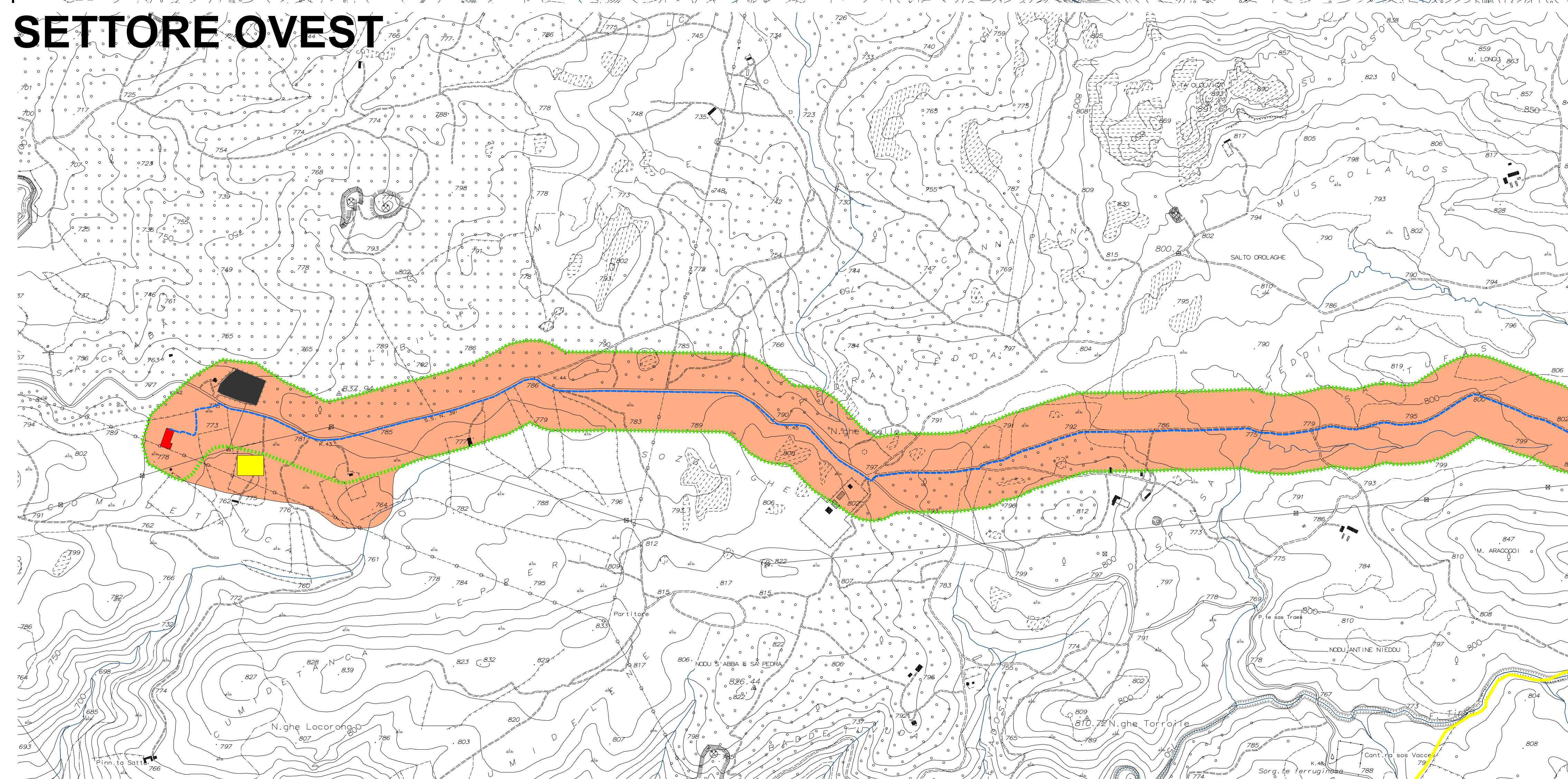
SETTORE EST



- Legenda**
- LIMITI AMMINISTRATIVI COMUNALI
 - AREA DI INTERVENTO
 - Anemometri
 - Tracciato esistente
 - Area di stoccaggio
 - Area accantonamento
 - Impianto mobile temporaneo per la produzione del calcestruzzo per la realizzazione delle opere
 - Sito provvisorio di deposito materiali inerti provenienti da scavi
 - Viabilità relativa al parco eolico
 - Strada comunale asfaltata esistente utilizzata per il trasporto dei componenti nel sito d'installazione
 - Strada sterrata esistente interna alla Colonia Penale di Mamone utilizzata per il trasporto dei componenti nel sito d'installazione
 - Tratti di strade/piste sterrate di nuova realizzazione
 - Nuova Stazione Terza
 - Sottostazione Saracodes
 - Cabina primaria ENEL esistente
 - IDROGRAFIA SUPERFICIALE
 - ZONA A - Sezione Ito-stratigrafica A
 - ZONA B1 - Sezione Ito-stratigrafica B1
 - ZONA B1 BIS - Sezione Ito-stratigrafica B1-bis
 - ZONA B2 - Sezione Ito-stratigrafica B2



SETTORE OVEST



SARDEOLICA S.r.l.
Sesta Strada Ovest - Z.I. Macchiarreddu I-09068 Uta (CA)
Società del gruppo SARAS

REALIZZAZIONE DEL PARCO EOLICO "ONANIE" NEL TERRITORIO DEL COMUNE DI ONANI' (NU)

STUDIO DI IMPATTO AMBIENTALE

Carta litotecnica

Tavola: 09.c	Scala: 1:10.000	Coordinamento: Dott. Ing. Bruno Contu
Rev. 0	Data Settembre 2020	Elaborazione grafica Dott. Geol. Teresa Cossu
Rev. 1	Data Marzo 2022	Elaborazione grafica Dott. Geol. Teresa Cossu

Il Committente:

Elaborazione S.I.A.:

ORDINE INGEGNERI PROVINCIA CAGLIARI
N. 2745
Dott. Ing. BRUNO CONTU

A cura di: Dott. Geol. Michele A. Ena

Collaborazione: Dott. Geol. Teresa Cossu