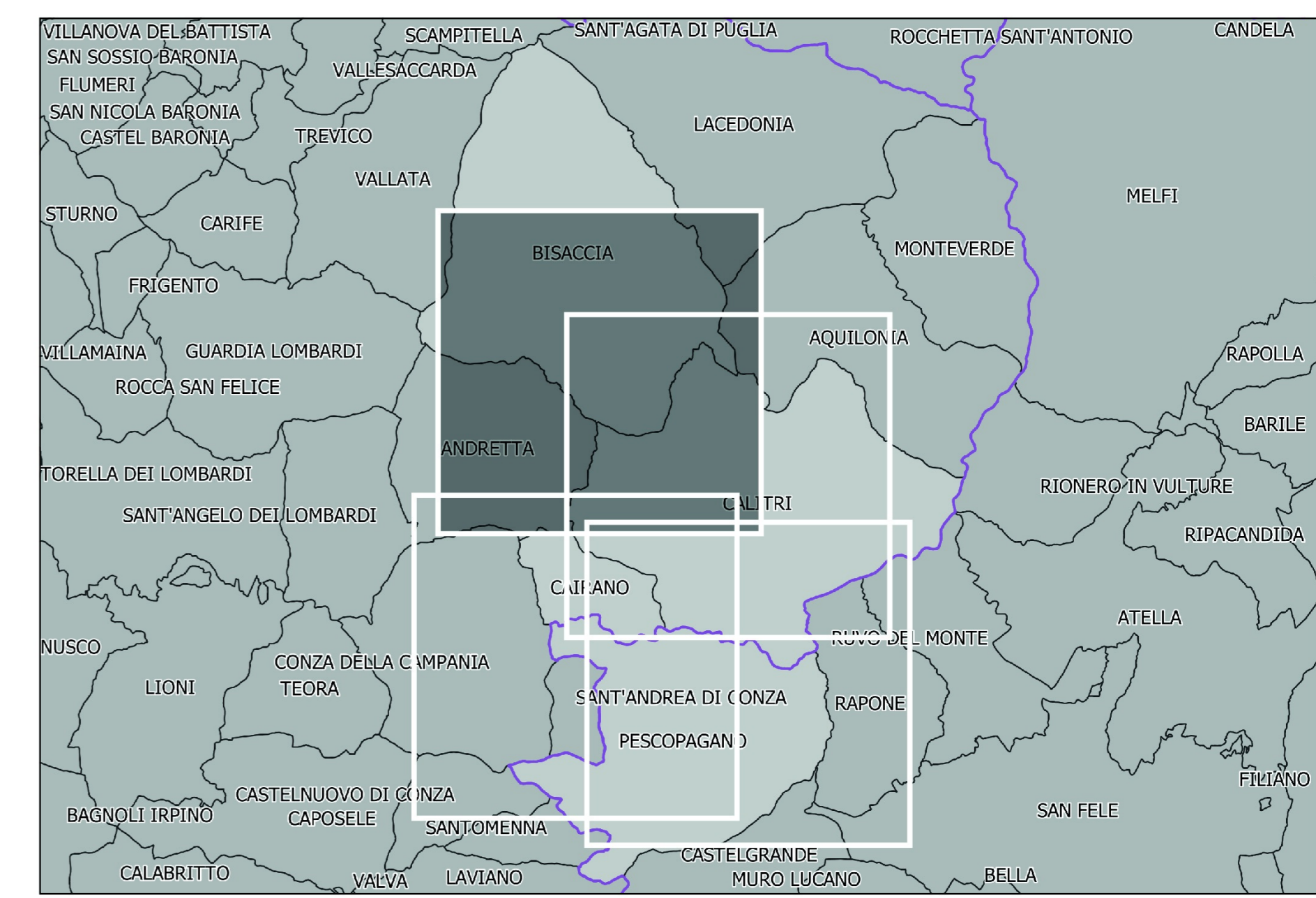


Inquadramento - Scala 1:200.000



**Legenda**

- Buffer zone
- Attestazioni archeologiche**
- Età preistorica
- Età del Bronzo
- Età del Ferro
- Età arcaica
- Età sannitica
- Età romana
- Età medievale
- Datazione incerta
- Viabilità antica**
- Viabilità medievale (PUC Cairano)
- Tracciato della cd. Via Appia
- Sistema viario di età romana (PPR Campania - Tav. GD2 m - novembre 2019)
- Rete stradale storica - Geoportale Regione Campania - SIT Campania
- Rete stradale di epoca Romana - Geoportale Regione Campania - SIT Campania
- Tratturi tutelati ai sensi del D. Lgs. 42/2004, art. 10 (Geeoportale Regione Basilicata - RSDI Campania)

**Area di tutela archeologica**

- Vincolo archeologico ministeriale
- Piani Territoriali di Coordinamento Provinciale (PTCP)
- Fasce di rispetto archeologico individuate da strumenti urbanistici comunali (PUC)
- Zona di interesse archeologico definita dal PPR\_TAV\_GD22\_m

**Opere non in progetto**

- Linee aeree AT esistenti

**Opere in progetto**

- Stazione Elettrica "SE Caltri 2"
- Elettrodotto aereo a 380 kV "SE Caltri 2 - Bisaccia"
- Elettrodotto aereo a 380 kV "SE Caltri 2 - Melfi"
- Elettrodotto in cavo interrato a 380 kV "SU Pescopagano - SE Caltri 2"
- Demolizione tratto di elettrodotto aereo esistente

**Impianto di pomaggio "PESGOPAGANO"**  
Opere di connessione alla RTN  
Comuni di Bisaccia, Caltri, Cairano (AV) e Pescopagano (PZ)

		COMMITTEE <b>EDISON</b> EDF GROUP	
TRUOLO ELABORATO <b>CARTA DELLE ATTESTAZIONI ARCHEOLOGICHE</b> Planimetria 1 di 4		SCALE <b>1:15.000</b> COMMESSA <b>G629</b> CODIFICA DOCUMENTO 0008_001_02_000_0000_14_00000	
PROGETTO DEFINITIVO		DATA <b>31/10/2021</b>	
REV.	MODIFICAZIONE	DATA	REVISIONE
1			
2			
3			
4			

