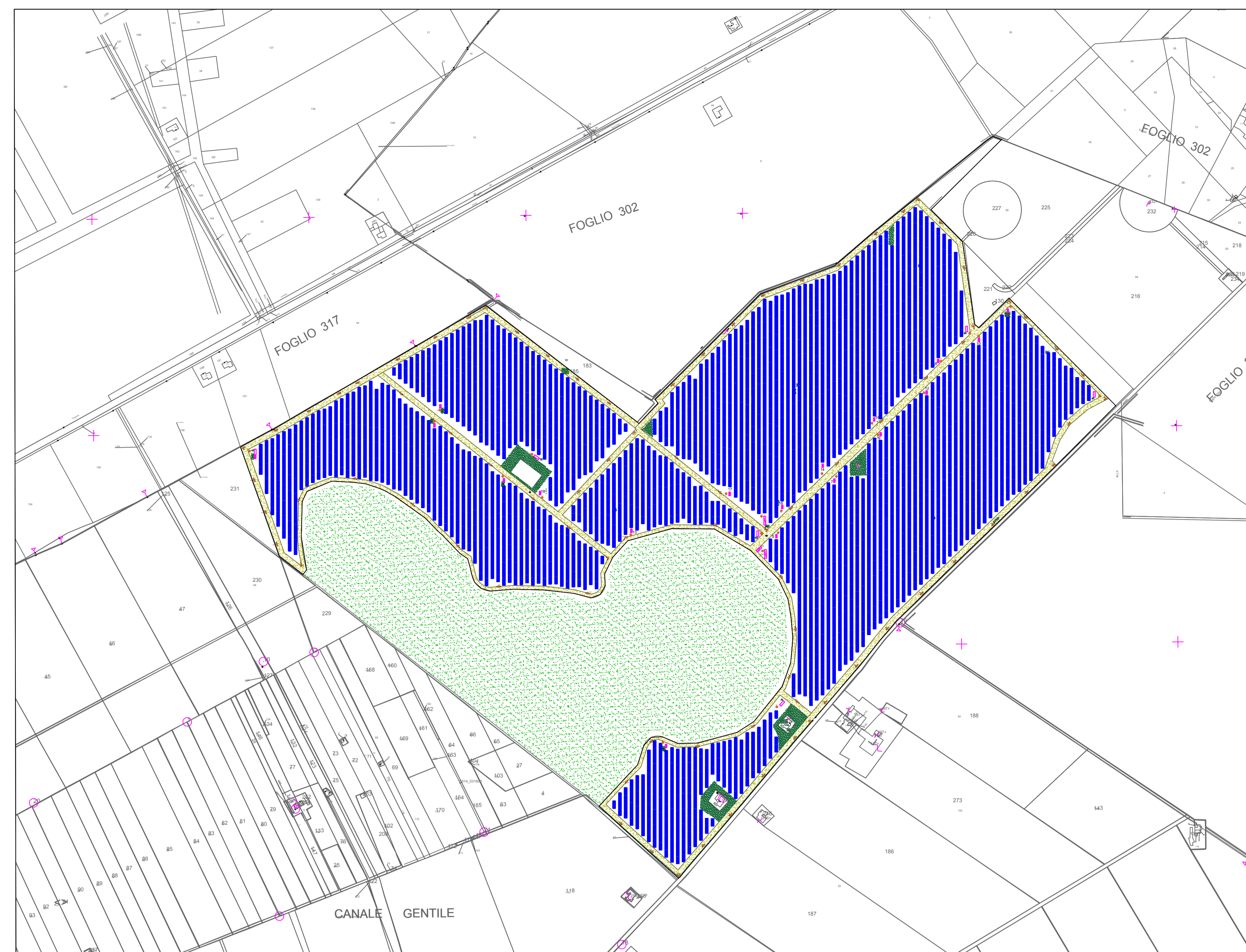
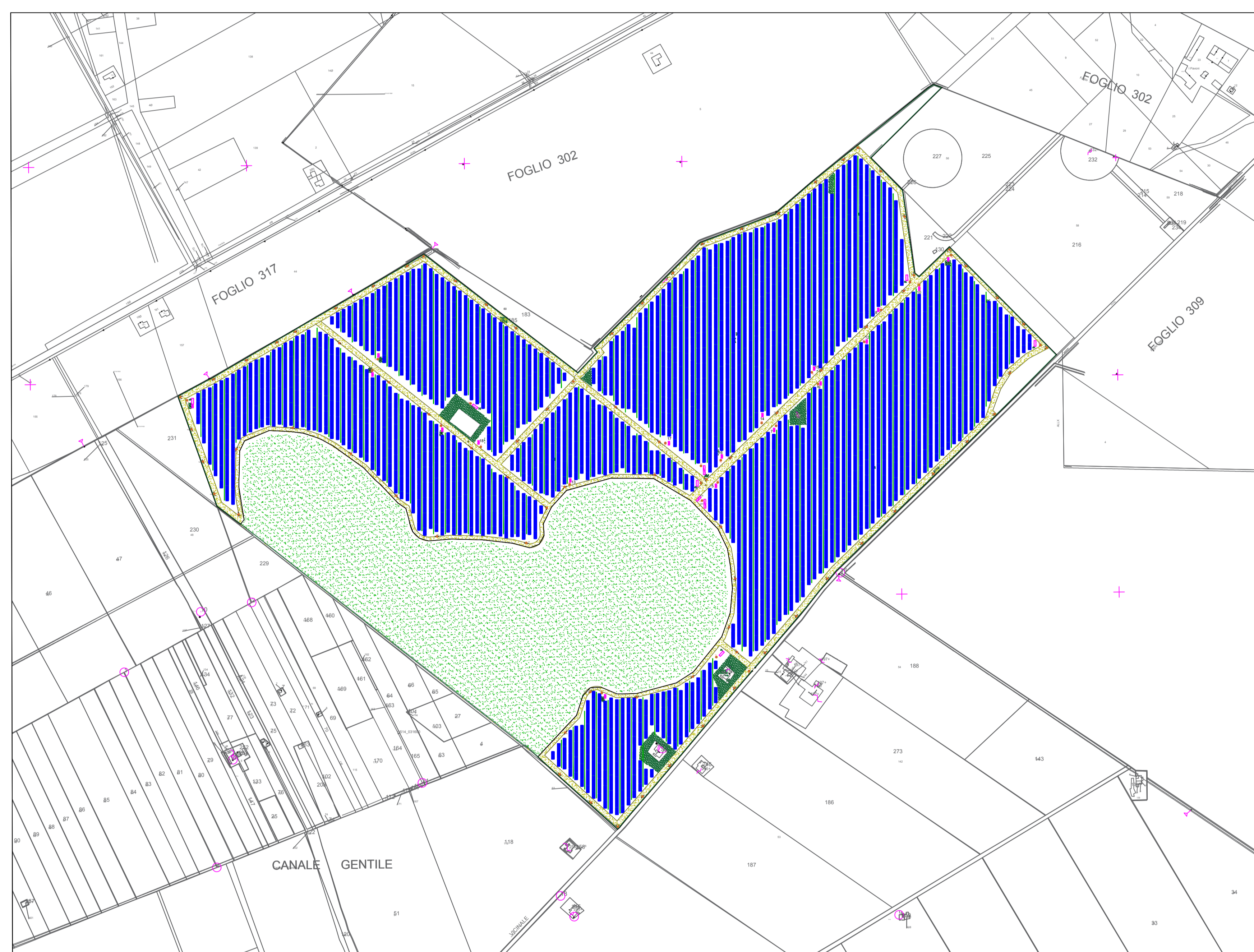


**FASE DI CANTIERE 1** - In questa fase saranno installate le stringhe, la recinzione e i pali di illuminazione  
 Superficie cantiere per installazione stringhe e pannelli = .....80.018,25 mq  
 Superficie cantiere per installazione pali di illuminazione = .....31.406,32 mq  
 Superficie cantiere per installazione recinzione = .....23.076,00 mq



**FASE DI CANTIERE 2** - In questa fase saranno realizzate le strade, le cabine e i cavidotti interni il campo  
 Superficie cantiere per realizzazione strade e cavidotti = .....62.812,64 mq  
 Superficie cantiere per realizzazione cabine e vani tecnici = .....1.040,00 mq



**FASE DI CANTIERE 3** - In questa fase sarà realizzato il mandorleto, la siepe per fascia di mitigazione, le aree a colture e impianto irrigazione  
 Superficie cantiere per realizzazione mandorleto, colture e irrigazione = .....842.131,11 mq



**FASE DI ESERCIZIO** - In questa fase il campo fotovoltaico è stato realizzato, il mandorleto e le aree a colture sono a regime

CAMPO AGRIVOLTAIICO SERRACAPRIOLA (Fase di Esercizio)  
 LUNGHEZZA STRINGA = 14,15 m  
 RAGGIO STERZATA METTIFREBBIA

**REGIONE PUGLIA**  
**Comune di Cerignola**  
**Provincia di Foggia**

**PROGETTO DEFINITIVO**

**PROGETTO PER LA COSTRUZIONE ED ESERCIZIO DELL'IMPIANTO DI PRODUZIONE DI ENERGIA ELETTRICA DA FONTE FOTOVOLTAICA CON ASSOCIATO IMPIANTO AGRICOLO (AGRIVOLTAIICO) E DELLE RELATIVE OPERE ED INFRASTRUTTURE CONNESSE DELLA POTENZA NOMINALE MASSIMA DI 52478 KW E DELLA POTENZA NOMINALE IN A.C. PARI A 47880 KW SITO NEL COMUNE DI CERNIGOLA (FG) CON OPERE DI CONNESSIONE UBICATE NEL COMUNE DI STORNARA (FG)**

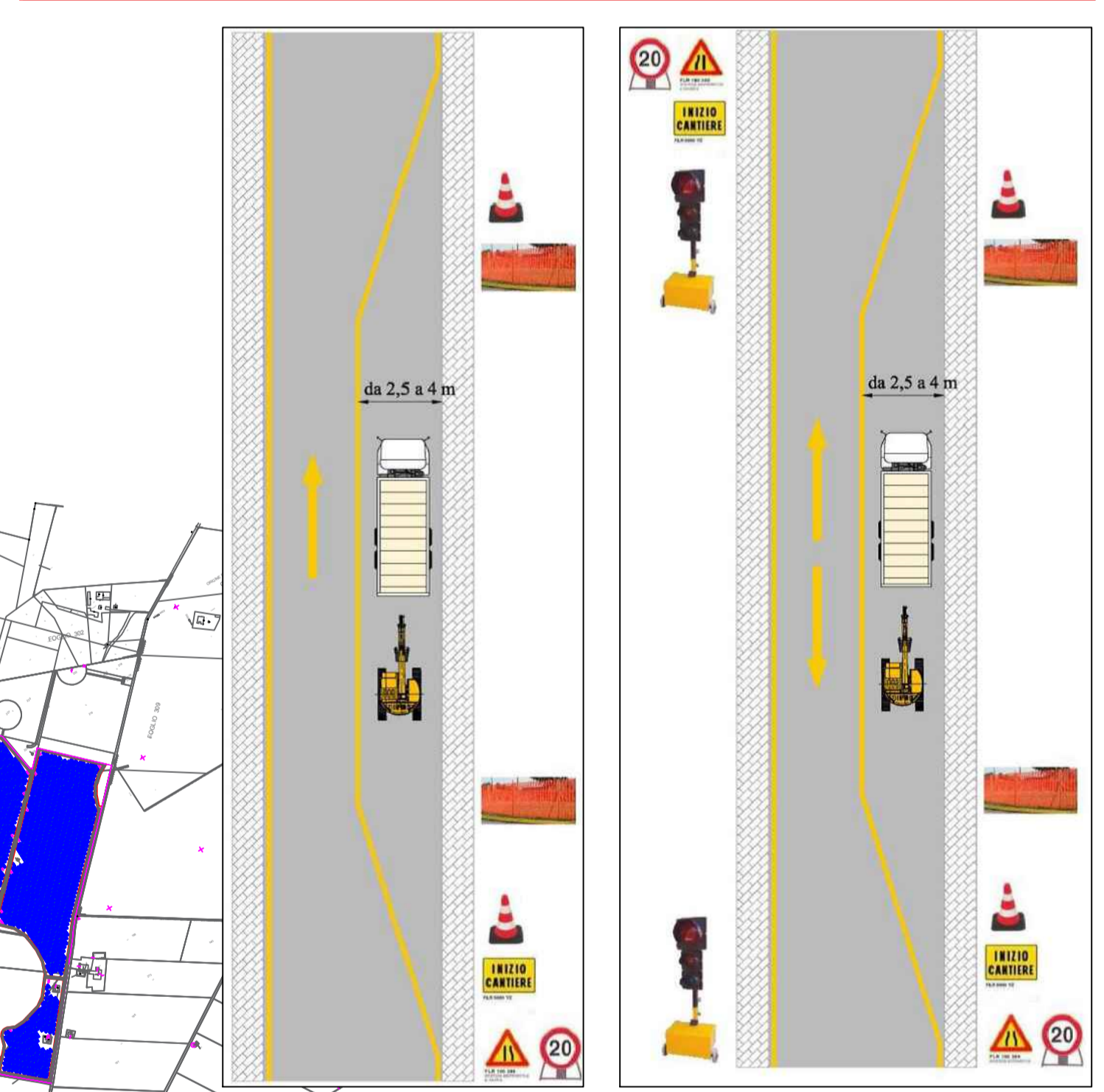
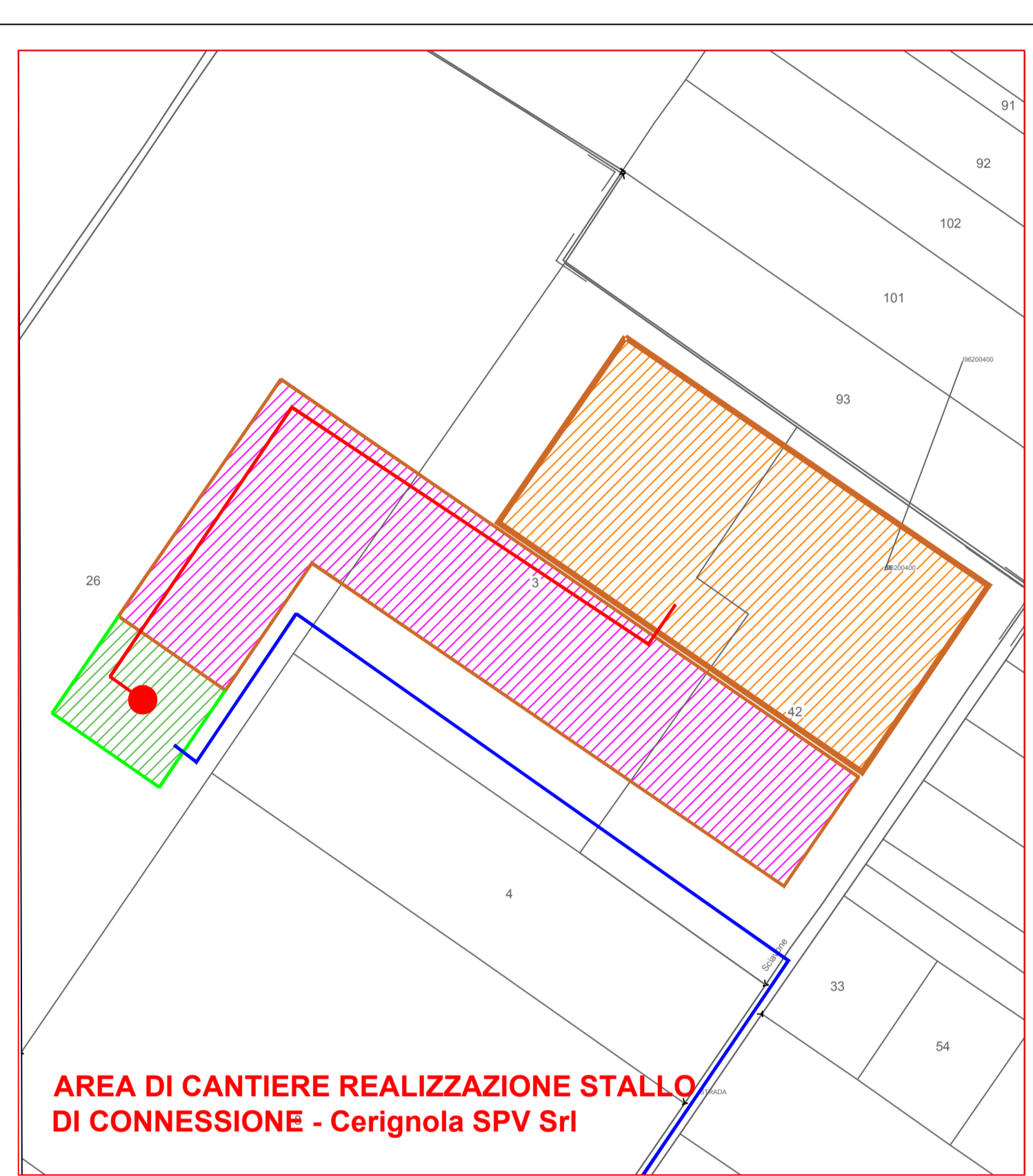
**TITOLO TAVOLA**  
**PLANIMETRIE AREE OCCUPATE E DESCRIZIONE**

<b>PROGETTAZIONE</b> PROGETTISTI Ing. Nicola ROSETTI Ing. Antonio MALERBA PROGETTISTI PARTI ELETTRICHE Per. Ind. Alessandro CORTI CONSULENZE E COLLABORAZIONE Ing. Rocco SALOME Arch. Gianluca DI DONATO Ambienti archeologici - CASTI s.r.l. Dott. Massimo MACCHIAROLA Ing. Clivio MURETTA Geol. Vito PLESCIA	<b>PROPONENTE</b> <b>CERNIGOLA SPV SRL</b> via Terminiello n° 4/H P.IVA 04302020716	<b>SPAZIO RISERVATO AGLI ENTI</b> TELECARERA DEL TRIPOLI BENTON FILI VANTO RISERVA TRAI LE FILA CON BRISCE (Tiglio, Vecce, Fava e Fava, Osa e Anora) INTERVENTI FOTOFOLTAICO INVENTI FOTOFOLTAICO VANI TECNICI CABINA CO - 10kV CABINA MT 011 - 10kV AREA STORAZIONE TERMI AREA CONNESSIONE STALLO A TRE PRODUTTORI AREA CONNESSIONE STALLO A TRE PRODUTTORI AREA CONNESSIONE STALLO CERNIGOLA SPV SRL
--	--	--

**4.2.9.34** FILE: C:\CERNIGOLA\_2\2\_M\INSTRUMENTI AREE OCCUPATE E DESCRIZIONE CODICE PRODOTTO: CERNIGOLA SCALA: 1:5000 - 1:5000

REVISIONE	DATA	DESCRIZIONE REVISIONE	REDATTO	VERIFICATO	APPROVATO
A	24/03/2022	EMISIONE	SALOME	CERNIGOLA	CERNIGOLA
B	DATA				
C	DATA				
D	DATA				
E	DATA				
F	DATA				

Tutti i diritti sono riservati. È vietata qualsiasi utilizzazione, totale o parziale, senza previa autorizzazione



L'area di cantiere su strada per ciò che riguarda il cavidotto, si sviluppa per 14 km per le ampiezze riportate in figura. Il cantiere sarà tuttavia di tipo mobile, interessato dunque brevi tratti, che si sposteranno via via nel proseguo su tutta la lunghezza della connessione pari a 14 km



**FASE DI CANTIERE 4** - In questa fase sarà realizzato il cavidotto e lo stallo di connessione  
 Superficie cantiere per realizzazione stallo di connessione = .....2.000,00 mq

