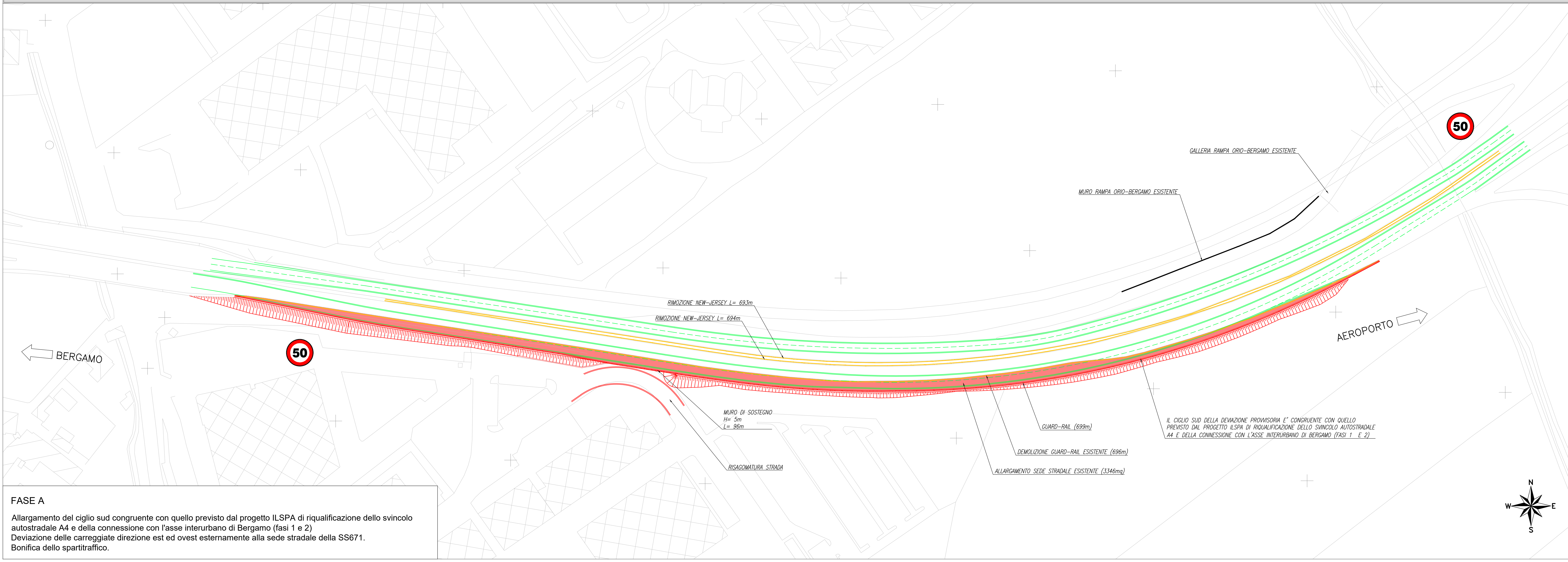


PLANIMETRIA FASE A - Scala 1:1000

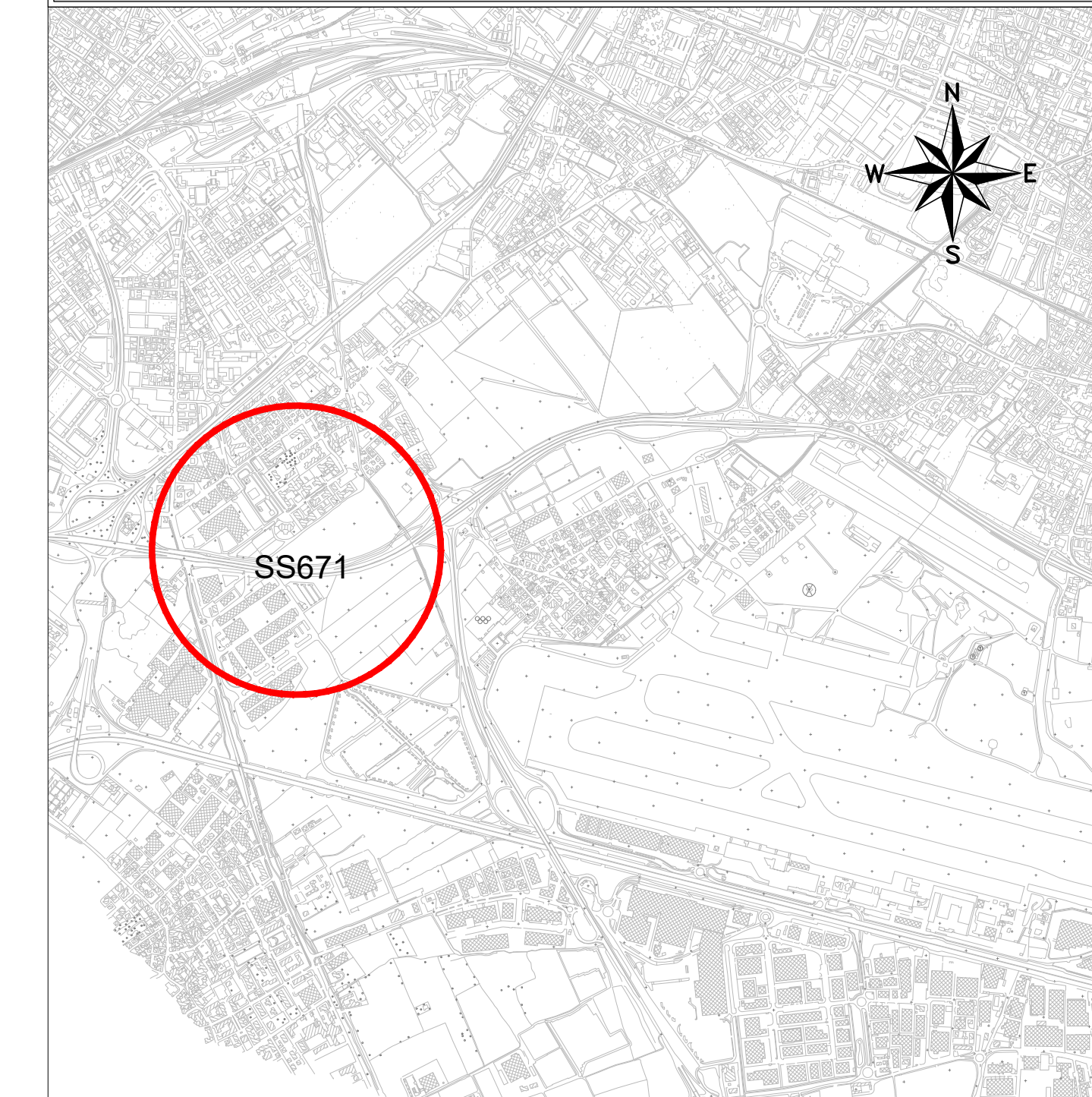


FASE A
 Allargamento del ciglio sud congruente con quello previsto dal progetto ILSPA di riqualificazione dello svincolo autostradale A4 e della connessione con l'asse interurbano di Bergamo (fasi 1 e 2)
 Deviazione delle carreggiate direzione est ed ovest esternamente alla sede stradale della SS671.
 Bonifica dello spartitraffico.

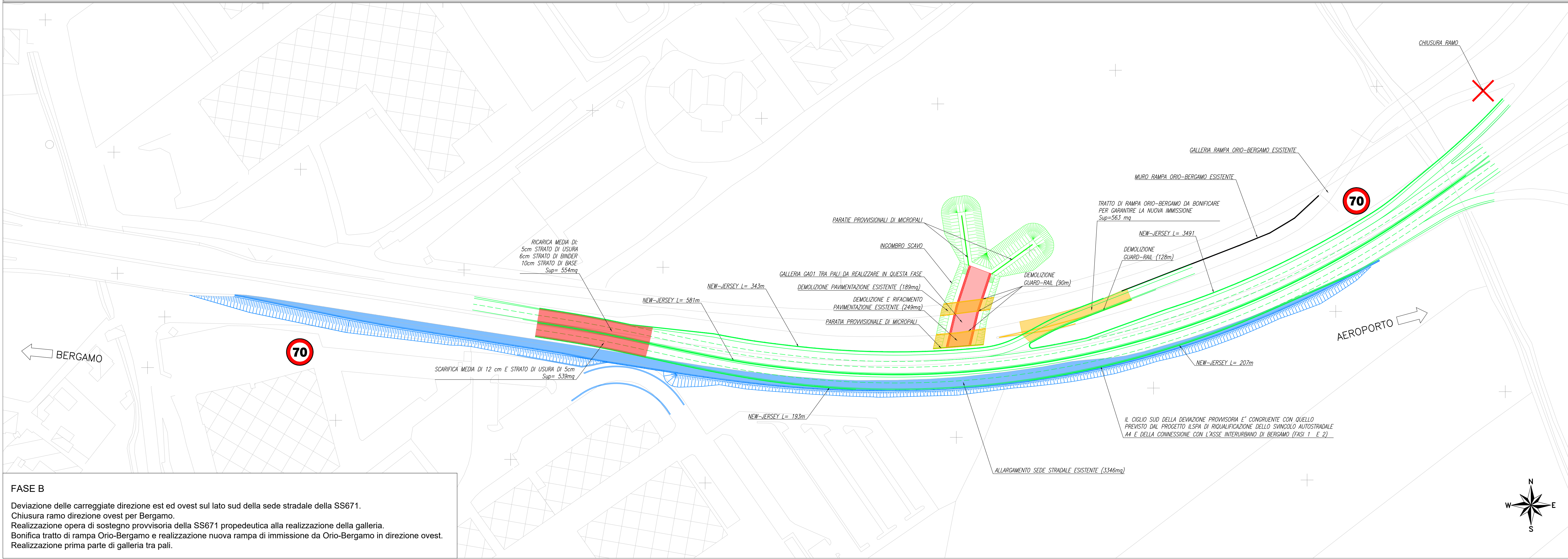
LEGENDA

- Opere in progetto realizzate nella fase corrente
- Opere definitive realizzate in fasi precedenti
- Opere provvisorie
- Demolizioni

KEY PLAN

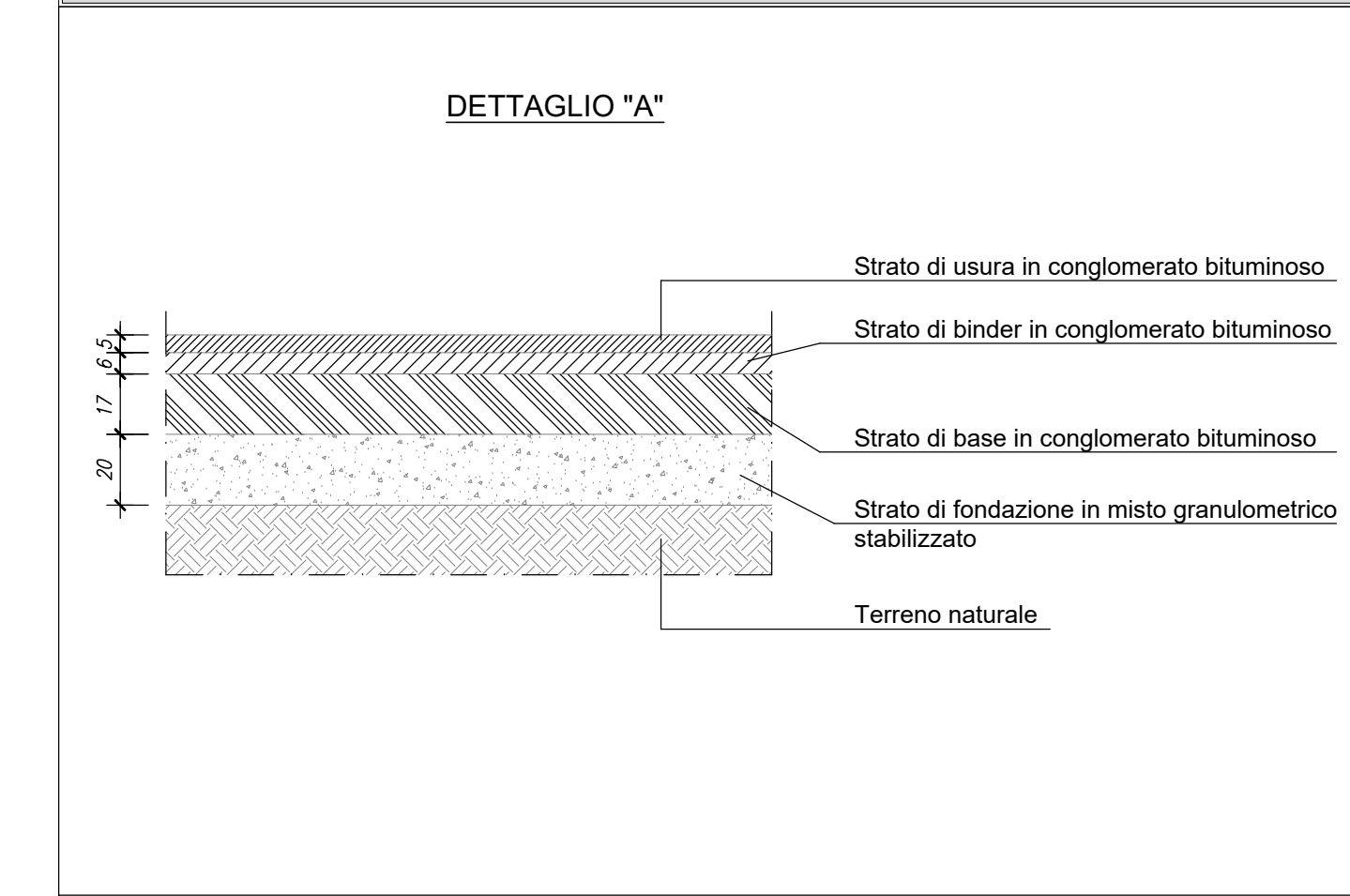


PLANIMETRIA FASE B - Scala 1:1000

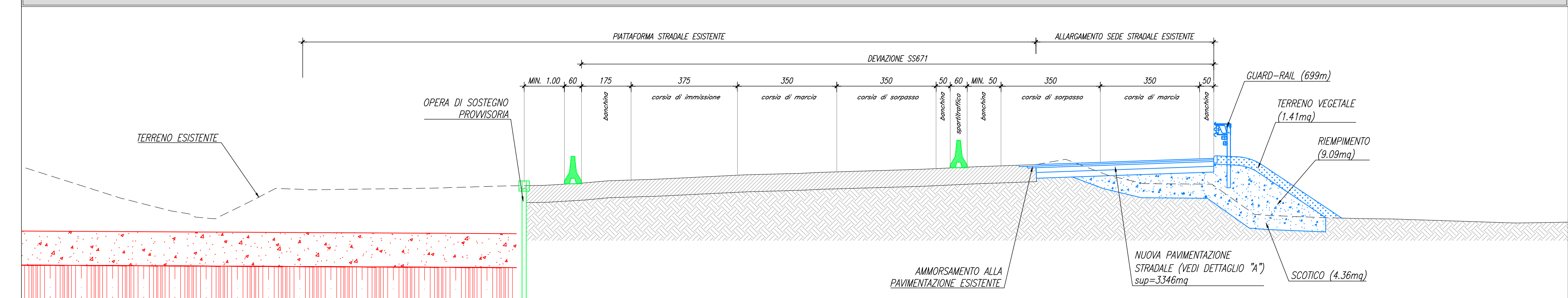


FASE B
 Deviazione delle carreggiate direzione est ed ovest sul lato sud della sede stradale della SS671.
 Chiusura ramo direzione ovest per Bergamo.
 Realizzazione opera di sostegno provvisoria della SS671 propedeutica alla realizzazione della galleria.
 Bonifica tratto di rampa Orio-Bergamo e realizzazione nuova rampa di immissione da Orio-Bergamo in direzione ovest.
 Realizzazione prima parte di galleria tra pali.

DETTAGLIO PAVIMENTAZIONE STRADALE
 Scala 1:20



SEZIONE TIPO FASE B - Scala 1:100



COMMITTENTE:

PROGETTAZIONE:

CUP: J81D1900000009

U.O. INFRASTRUTTURE NORD

PROGETTO DEFINITIVO

NUOVO COLLEGAMENTO FERROVIARIO STAZIONE DI BERGAMO - "AEROPORTO ORO AL SERIO"
 LOTTO 1: NUOVA LINEA BERGAMO-ORIO AL SERIO CON MODIFICHE ALLA RADICE EST DEL PRG DI BERGAMO E PRG DI ORO AL SERIO

GALLERIE FERROVIARIE
 GAD1 - Galleria ferroviaria da km 2+771 a km 3+396
 Deviazioni stradali SS671 e fasi realizzative tav. 1

SCALA:
 1:1000

COMMESSA	LOTTO	FASE	ENTE	TIPO DOC.	OPERA/DISCIPLINA	PROGR.	REV.
NM27	01	D	26	PZ	GA0100	001	A

Rev.	Descrizione	Redatto	Data	Verificato	Data	Approvato	Data	Autorizzato Data
A	Emissione esecutiva	F. Serru	09/09/2020	C. Lippa	09/09/2020	A. Pellegrini	09/09/2020	A. Pellegrini 09/09/2020