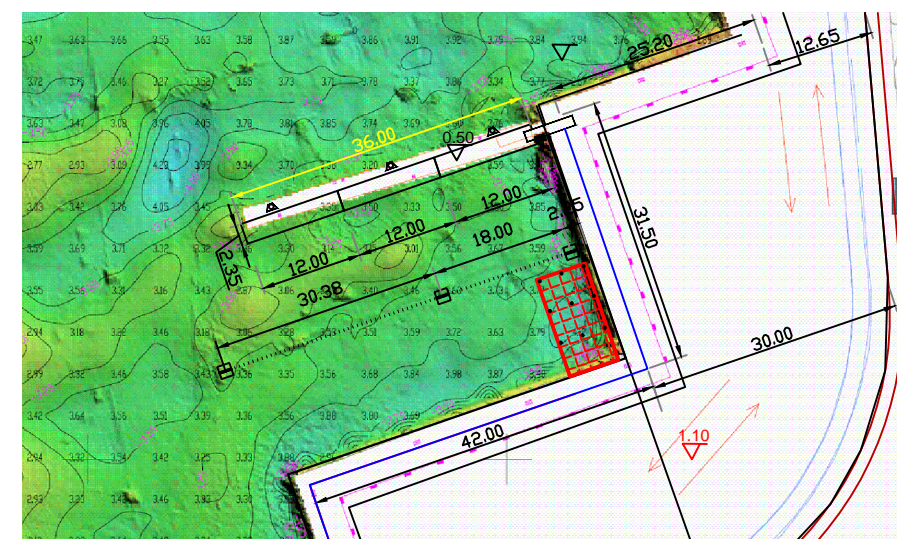
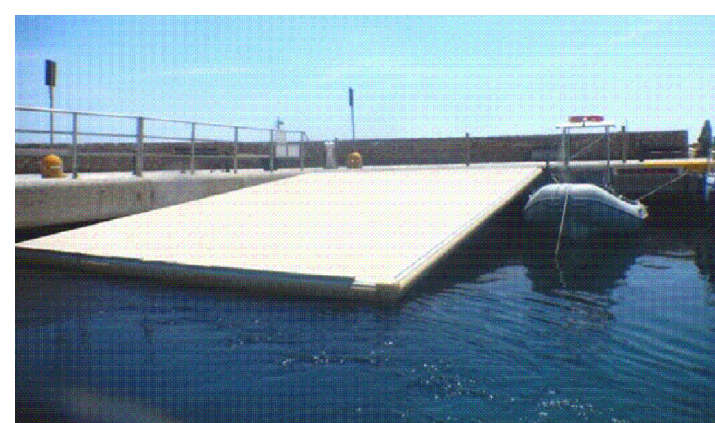


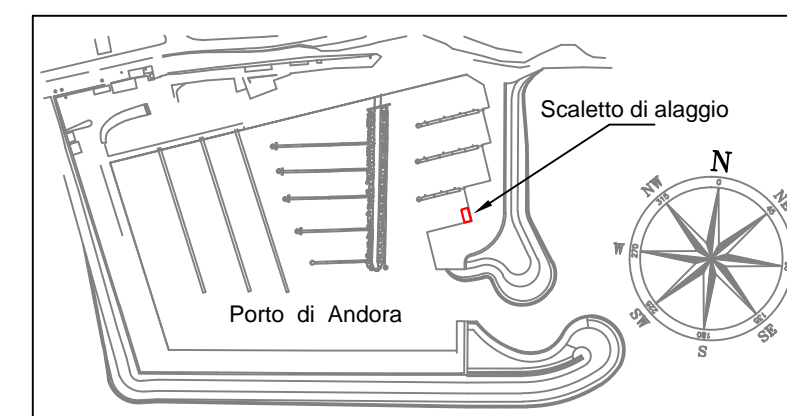
COMUNE DI ANDORA
PROVINCIA DI SAVONA



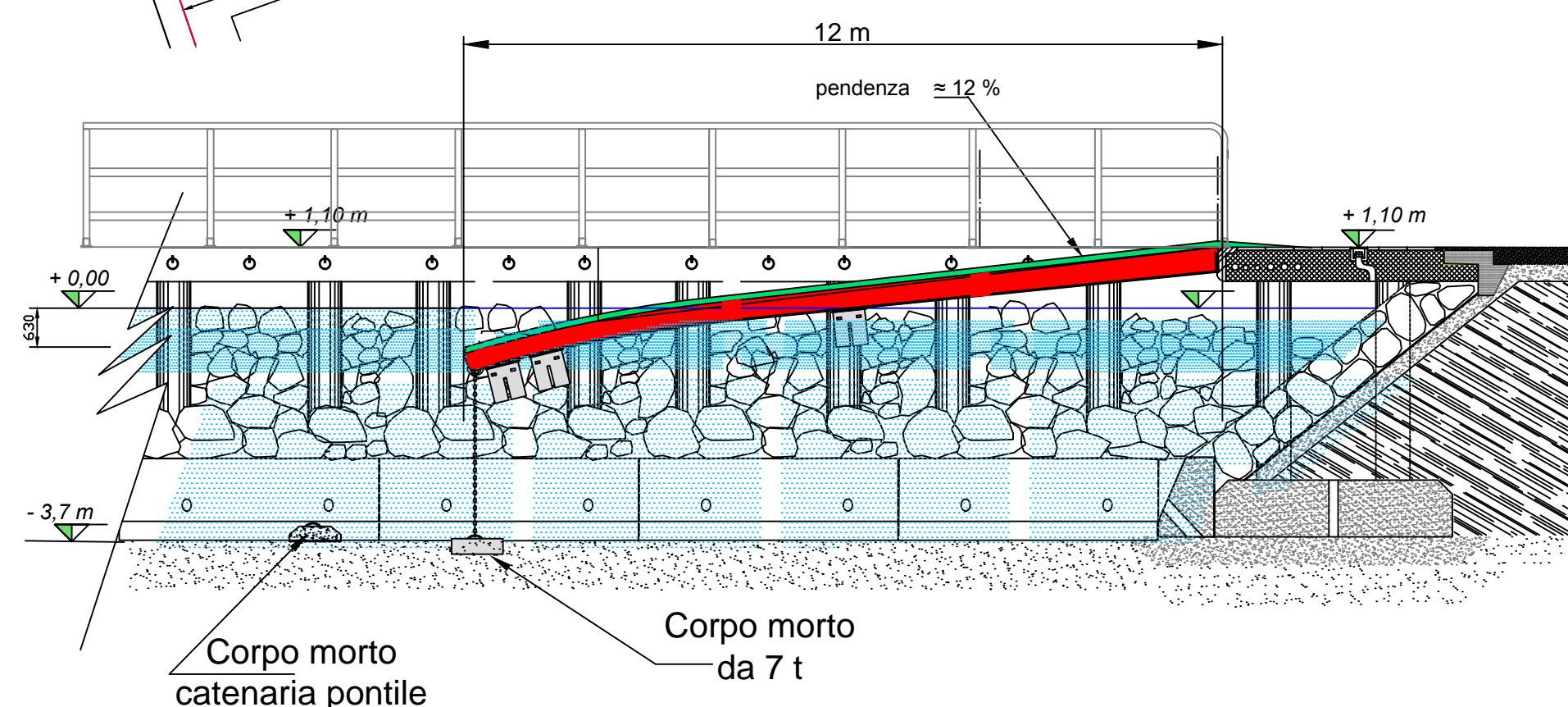
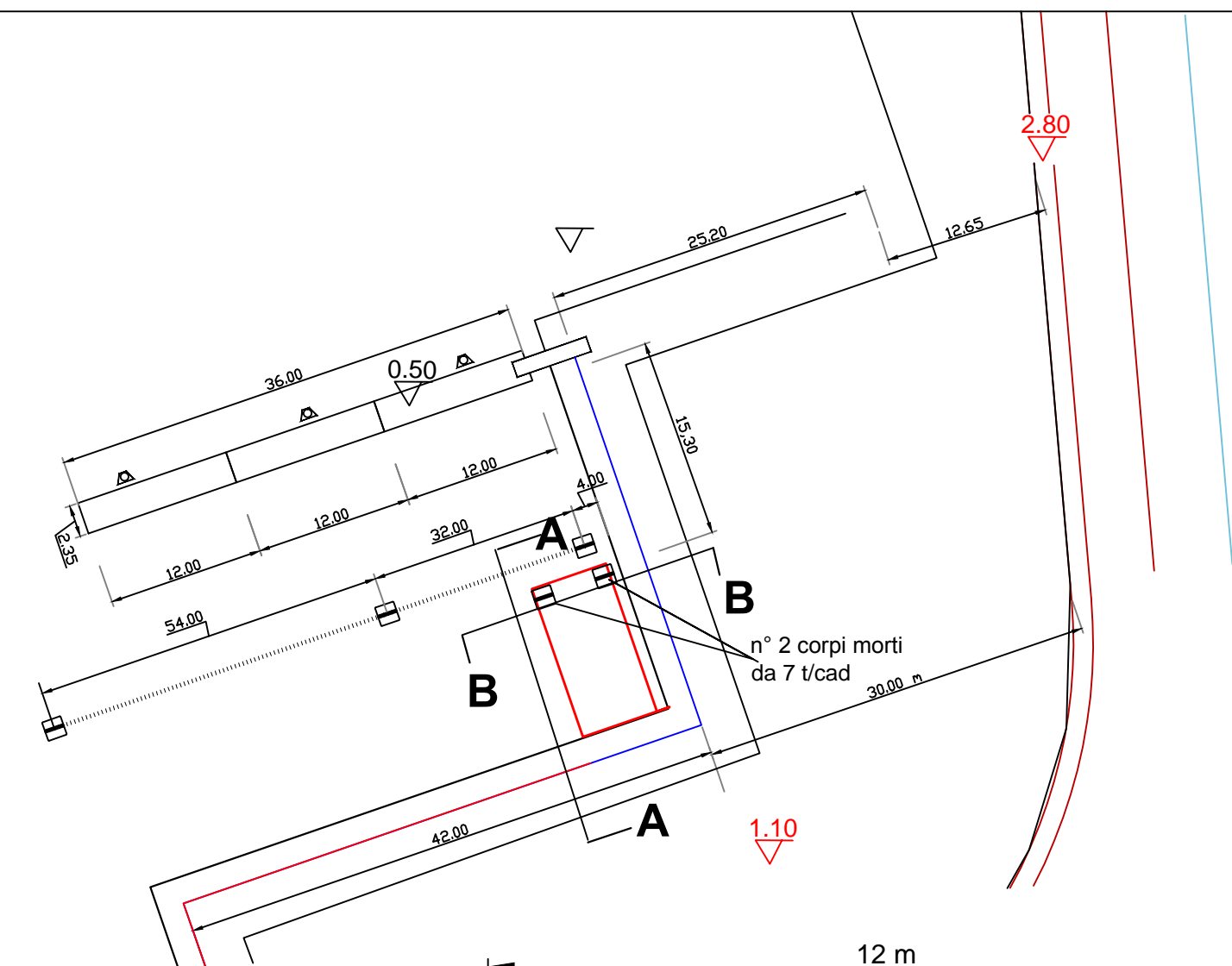
Scaletto su rilievo batimetrico



Attuale scaletto galleggiante

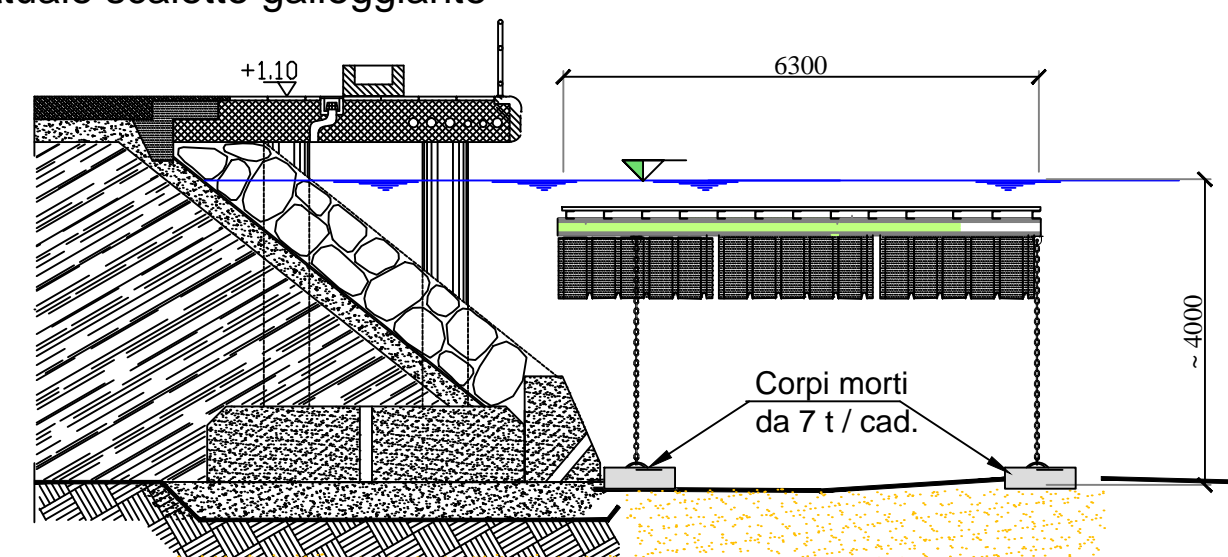


Scaletto di alaggio
Porto di Andora



SEZIONE A-A

L' attuale impalcato viene recuperato, modificato in lunghezza e rinforzato E' sostenuto da galleggianti e mantenuto in quota da un ancoraggio ad un corpo morto ed a un contrasto fissato alla banchina in c.a.



SEZIONE B-B

SCALO DI ALAGGIO PER PICCOLE DERIVE
E
IMBARCAZIONI A MOTORE FINO A 6 t DI PESO

PUO A MODIFICA DELLO S.U.A. APPROVATO CON
PROVVEDIMENTO FINALE IN DATA 16/03/2010 -
DISTRETTO DI TRASFORMAZIONE TR-CO2 IN
AGGIORNAMENTO AL PUC

oggetto Scalo di alaggio

Scala Varie

Data Gennaio 2022

Progettisti Arch. Paolo Ghione Arch. Isabella Rabellino Ing. Alessandro Chini

| revisioni | data | note | | |
|-----------|--------------|------|--|--|
| 1 | Gennaio 2022 | | | |
| 2 | | | | |
| 3 | | | | |
| 4 | | | | |
| 5 | | | | |

Tavola

15.1