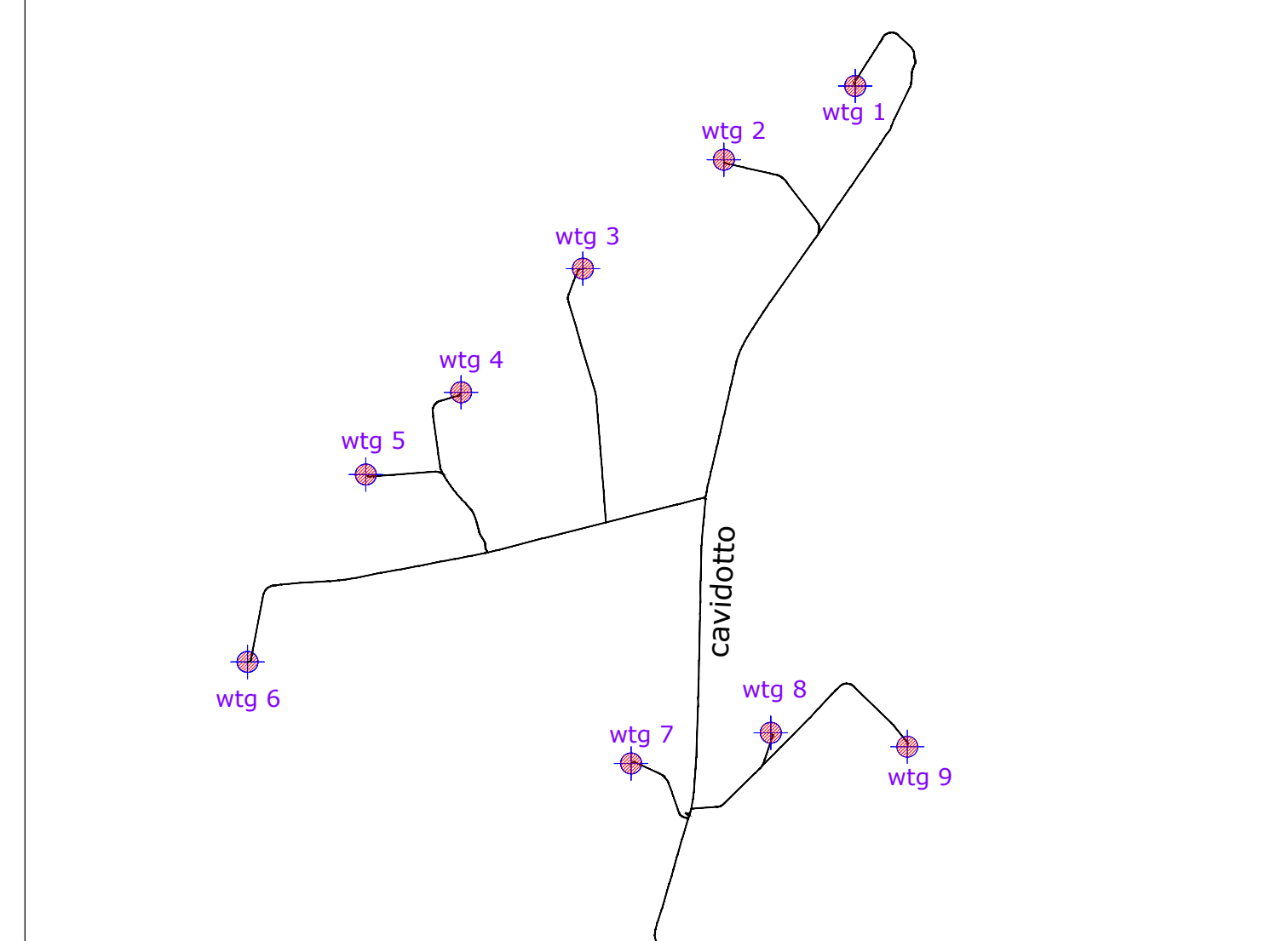
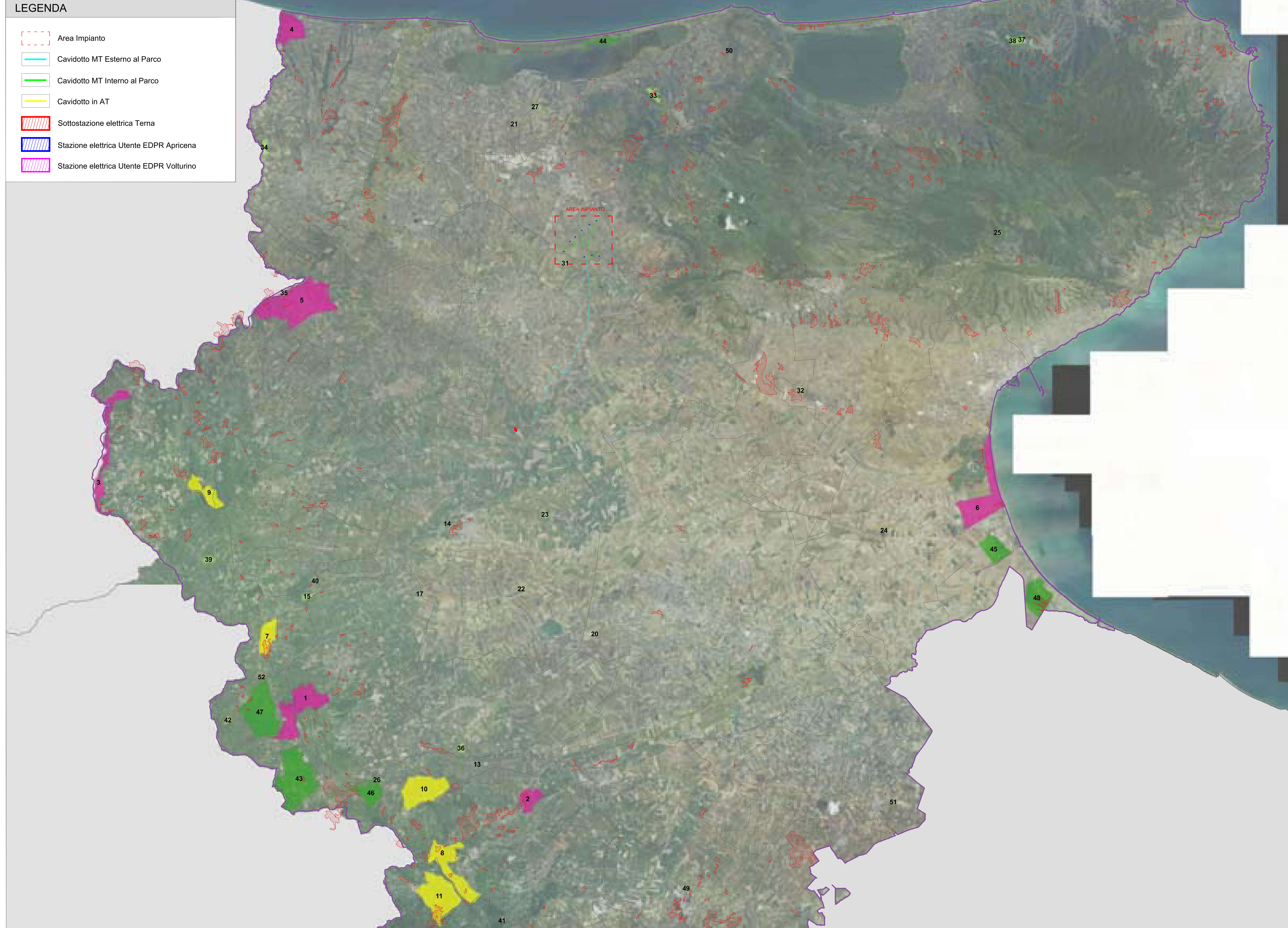


Legenda

- OASI DI PROTEZIONE**
- 1 - Montagna/Toppe Casone/Vetruscolle Sup. 900 Ha
 - 2 - Stalione/Alca di Piana Sup. 292 Ha
 - 3 - Lago di Occhito Sup. 1047 Ha
 - 4 - Baracone Sup. 480 Ha
 - 5 - Bosco di Dragonara Sup. 1500 Ha
 - 6 - Lago Salso Sup. 1126 Ha
- ZONE DI RIPOPOLAMENTO E CATTURA**
- 7 - Monte Pagliarone Sup. 787 Ha
 - 8 - Masseria Mastrogliano Sup. 950 Ha
 - 9 - Contrada del Villano Sup. 500 Ha
 - 10 - Monte Maggiore Sup. 870 Ha
 - 11 - Masseria Vigna delle Corti Sup. 1150 Ha
 - 12 - Torrente Frugno Sup. 819 Ha
- CENTRI PRIVATI DI RIPRODUZIONE DELLA FAUNA SELVATICA**
- 13 - Torre Guevara Sup. 2,20 Ha
 - 14 - Di Pentima Giuseppa Sup. 1,19 Ha
- ZONE PER L'ADDESTRAMENTO CANI**
- 15 - Bosco Mezzana Sup. 51,6 Ha
 - 16 - Cineselli Sup. 20 Ha
 - 17 - Chiana Comune Sup. 11 Ha
 - 18 - Sans Soucia Sup. 10,66 Ha
 - 19 - Giancamillo Sup. 54,34 Ha
 - 20 - C.da Santa Cecilia Sup. 10 Ha
 - 21 - Da Nicola Sup. 12,31 Ha
 - 22 - Selvaggio Sup. 31 Ha
 - 23 - Vasto Leone Sup. 22 Ha
 - 24 - La Conessa Sup. 10,86 Ha
 - 25 - Purgatorio Sup. 13,78 Ha
 - 26 - Mezzanella Sup. 13,8 Ha
 - 27 - Cimaglia di Bontito Sup. 29,58 Ha
 - 28 - Monte Alvaro Sup. 52,40 Ha
 - 29 - Serra del Vento Sup. 10,46 Ha
 - 30 - Iuga - La Piana Sup. 11,50 Ha
 - 31 - Torre dei Giunchi Sup. 13,99 Ha
 - 32 - Cicerone Sup. 10 Ha
 - 33 - Loc. Carone Sup. 75,13 Ha
 - 34 - Cantalupo - Montesecco Sup. 68,46 Ha
 - 35 - Reina Sup. 10 Ha
 - 36 - C.da San Francesco Sup. 11 Ha
 - 37 - Mammola Sup. 24,97 Ha
 - 38 - Parco Nardini Sup. 71,17 Ha
 - 39 - Serra Marano Sup. 48,99 Ha
 - 40 - Santa Monna Sup. 14,47 Ha
 - 41 - Masseria Morra Sup. 13,42 Ha
 - 42 - Chianeri Sup. 25 Ha
- AZIENDE FAUNISTICO-VENATORE**
- 43 - Difesa Vadicola Sup. 1152 Ha
 - 44 - F.lli Basile Sup. 112,55 Ha
 - 45 - Terra Apuliana Sup. 415 Ha
 - 46 - Mezzanella Sup. 309,56 Ha
 - 47 - Fortore Sup. 1063 Ha
 - 48 - Valle S. Fiorano Sup. 570 Ha
 - 49 - C.da Castagneto Sup. 2,04 Ha
- FONDI CHIRSI**
- 50 - C.da Fincocchia Sup. 7,78 Ha
 - 51 - C.da Conessa Sup. 1,13 Ha
 - 52 - C.da Acqua Bianca Sup. 20 Ha
 - 53 - Loc. Carina Carbone Sup. 2,01 Ha
- Aree percorse dal fuoco (anni 2009-2016)
 Aree Protette Regionali
 Limite ATC "Capitanata"
 Confini comunali

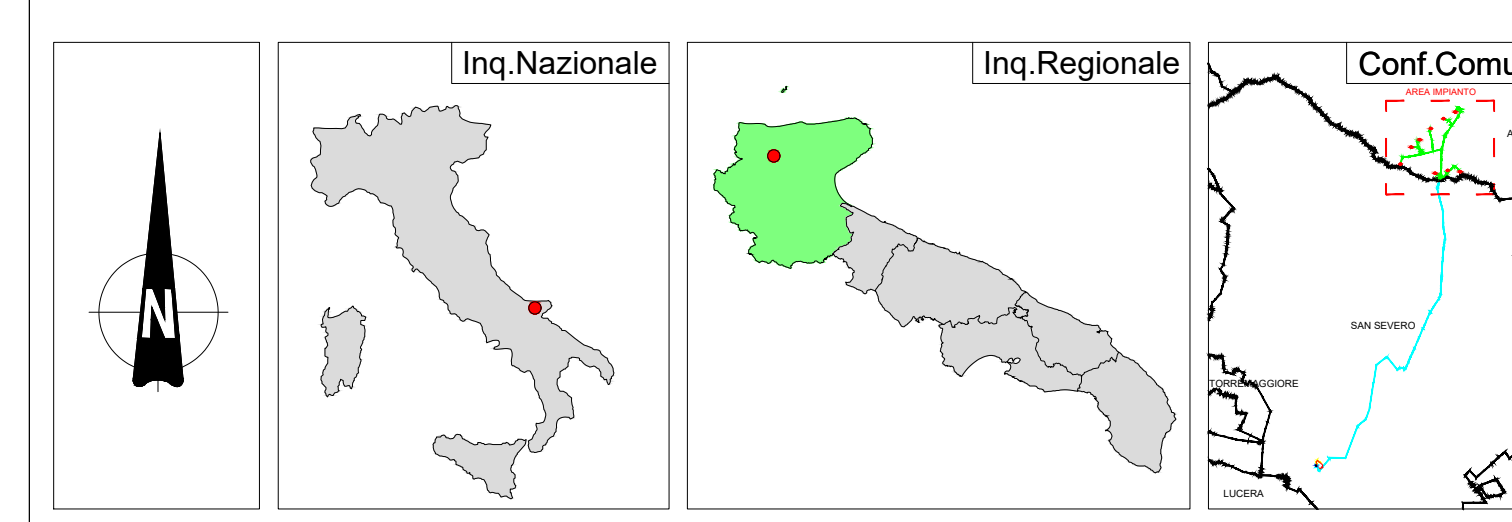
LEGENDA

- Area Impianto
- Cavidotto MT Esterno al Parco
- Cavidotto MT Interno al Parco
- Cavidotto in AT
- Sottostazione elettrica Terna
- Stazione elettrica Utente EDPR Apricena
- Stazione elettrica Utente EDPR Volturino



wtg	Latitudine	Longitudine	UTM84-33 N	UTM84-33 N
1	41°45'23.65"N	15°28'29.26"E	4622858.00 m N	539471.00 m E
2	41°45'12.32"N	15°28' 1.99"E	4622505.45 m N	538843.29 m E
3	41°44'55.58"N	15°27'32.73"E	4621985.00 m N	538170.00 m E
4	41°44'36.51"N	15°27' 7.39"E	4621394.00 m N	537588.00 m E
5	41°44'23.81"N	15°26'47.56"E	4621000.90 m N	537132.73 m E
6	41°43'54.89"N	15°26'22.90"E	4620105.22 m N	536567.37 m E
7	41°43'38.85"N	15°27'42.13"E	4619620.00 m N	536400.00 m E
8	41°43'43.47"N	15°28'11.04"E	4619766.63 m N	539067.64 m E
9	41°43'41.21"N	15°28'39.29"E	4619700.00 m N	539720.00 m E

S.E.	Latitudine	Longitudine	UTM	UTM
Terna	41°35'21.46"N	15°23'12.35"E	4604250.81 m N	532236.71 m E
Utente	41°35'18.05"N	15°23' 6.24"E	4604144.92 m N	532095.66 m E



REGIONE PUGLIA	PROVINCIA DI FOGGIA	COMUNE DI APRICENA
Denominazione Impianto: PALOMBINO Ubicazione: Comune di Apricena (FG) Località "Mezzana della Quercia - Mandra Murata" Fogli: 62/70/1/76 Particelle: varie		
PROGETTO DEFINITIVO di un Parco Eolico composto da n. 9 aerogeneratori di potenza nominale pari a 6 MW, di potenza complessiva pari a 54 MW da ubicarsi in agro del comune di Apricena (FG) località "Mezzana della Quercia - Mandra Murata" delle opere connesse e delle infrastrutture indispensabili da ubicarsi in agro del comune di San Severo (FG)		
PROPONENTE: EDP RENEWABLES VIA LEFFRIT 48/10 MILANO (MI) - 20124 P.IVA 0218520035 PEC: edprenewablestalia@legaimail.it		TAV n°: 1649 Scala: 1:10000
ELABORATO: Piano Faunistico Venatorio Regionale 2018-2023		
PROGETTAZIONE GENERALE: STUDIO DI INGEGNERIA Ing. Michele R.G. CURTOTTI Via G. G. 385 71016 San Severo (FG) Ordine degli Ingegneri di Foggia n. 1754 mail: ing.curtotti@unic.it PEC: ing.curtotti@unic.it Cof. 03/002044		
PROGETTAZIONE SPECIALISTICA: S.P. Damiani & Partners S.r.l. Via Arona n. 8 71026 Lucera (FG) mail: info@damianipartners.com pec: info@damianipartners.com Arch. Damiani Marco Via Arona n. 8 71026 Lucera (FG) iscritto all'Ordine degli Architetti di Pescara al n° 1858		