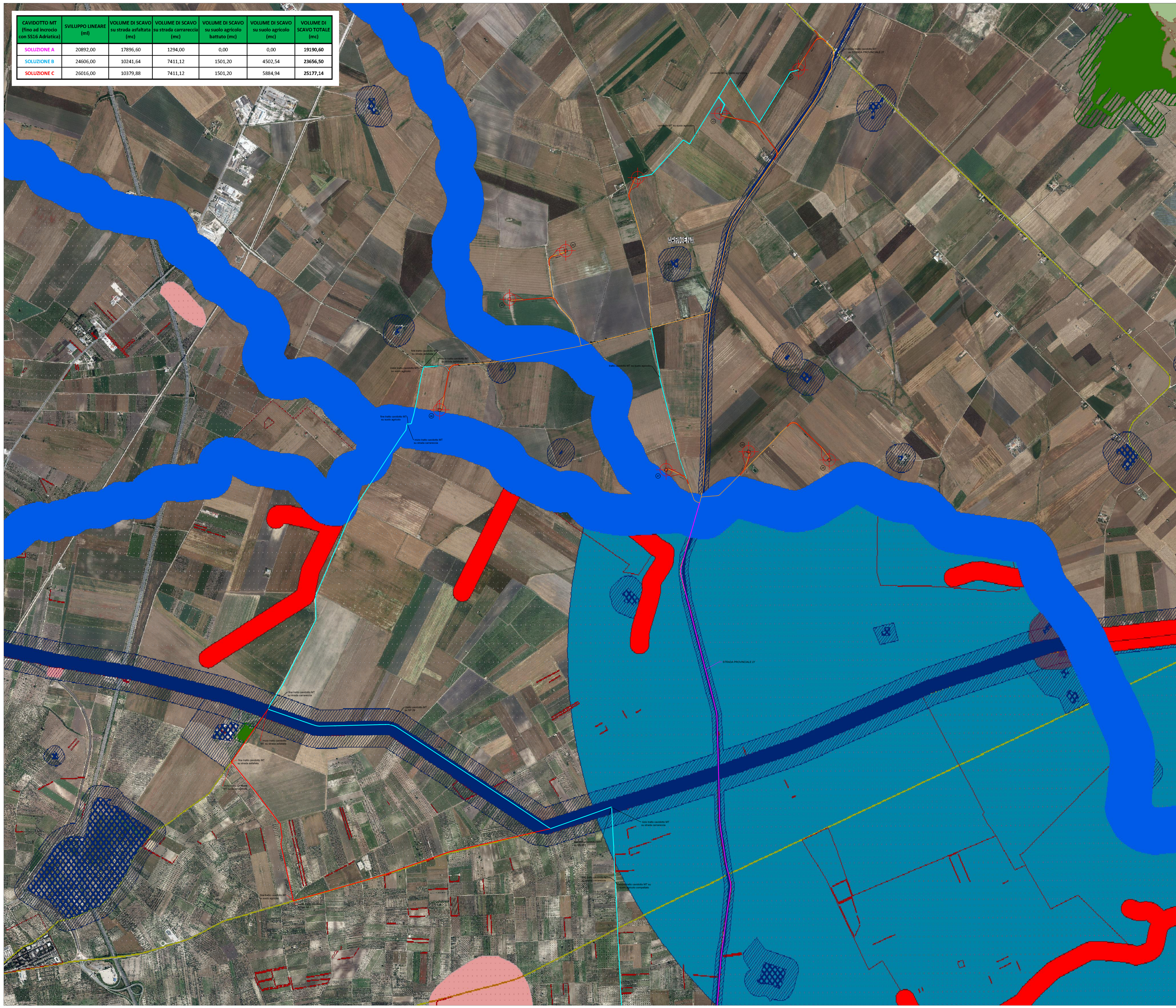


CAVIDOTTO MT (fino ad incrocio con SS16 Adriatica)	SVILUPPO LINEARE (ml)	VOLUME DI SCAVO su strada asfaltata (mc)	VOLUME DI SCAVO su strada carrareccia (mc)	VOLUME DI SCAVO su suolo agricolo battuto (mc)	VOLUME DI SCAVO su suolo agricolo (mc)	VOLUME DI SCAVO TOTALE (mc)
SOLUZIONE A	20892,00	17896,60	1294,00	0,00	0,00	19190,60
SOLUZIONE B	24606,00	10241,64	7411,12	1501,20	4502,54	23656,50
SOLUZIONE C	26016,00	10379,88	7411,12	1501,20	5884,94	25177,14



LEGENDA

Id
AEROGENERATORE

ASSE C-AU
PIAZZOLA DI MONTAGGIO

CAVIDOTTO MT INTERNO AREA PARCO (di progetto A)

CAVIDOTTO MT ESTERNO AREA PARCO (di progetto A)

CAVIDOTTO MT (alternativa B)

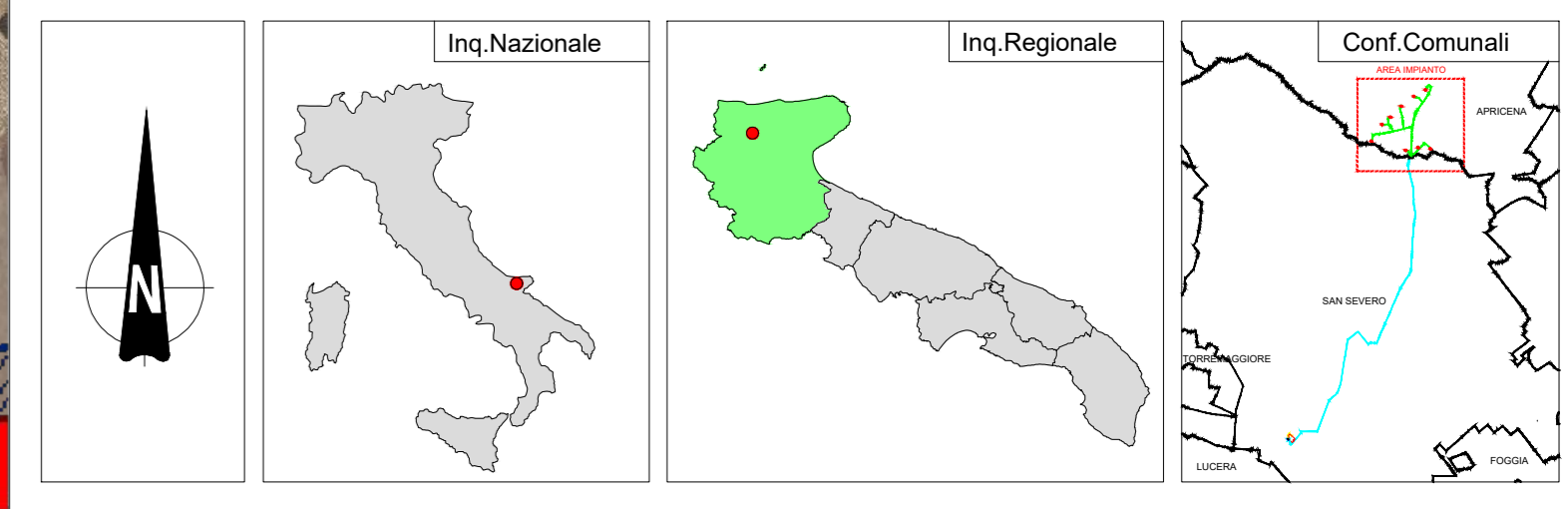
CAVIDOTTO MT (alternativa C)

CAVIDOTTO AT

STAZIONE UTENZA EDPR

wtg	Latitudine	Longitudine	UTM84-33 N	UTM84-33 N
1	41°45'23.65"N	15°28'29.26"E	4622858.00 m N	539471.00 m E
2	41°45'12.32"N	15°28' 1.99"E	4622505.45 m N	538843.29 m E
3	41°44'56.58"N	15°27'32.73"E	4621985.00 m N	538170.00 m E
4	41°44'36.51"N	15°27' 7.39"E	4621394.00 m N	537588.00 m E
5	41°44'23.81"N	15°26'47.56"E	4621000.90 m N	537132.73 m E
6	41°43'54.89"N	15°26'22.90"E	4620105.22 m N	536587.37 m E
7	41°43'38.85"N	15°27'42.13"E	4619620.00 m N	538400.00 m E
8	41°43'43.47"N	15°28'11.04"E	4619766.63 m N	539067.64 m E
9	41°43'41.21"N	15°28'39.29"E	4619700.00 m N	539720.00 m E

S.E.	Latitudine	Longitudine	UTM	UTM
Terna	41°35'21.46"N	15°23'12.35"E	4604250.81 m N	532236.71 m E
Utente	41°35'18.05"N	15°23' 6.24"E	4604144.92 m N	532095.66 m E



REGIONE PUGLIA **PROVINCIA DI FOGGIA** **COMUNE DI APRICENA**

Denominazione Impianto: **PALOMBINO**

Ubicazione: **Comune di Apricena (FG) Località "Mezzana della Quercia - Mandra Murata"** Fogli: 62/70/7/176 Particelle: varie

PROGETTO DEFINITIVO
di un Parco Eolico composto da n. 9 aerogeneratori di potenza nominale pari a 6 MW, di potenza complessiva pari a 54 MW, da ubicarsi in agro del comune di Apricena (FG) località "Mezzana della Quercia - Mandra Murata", delle opere connesse e delle infrastrutture indispensabili da ubicarsi in agro del comune di San Severo (FG)

PROPRONTE: **EDP RENEWABLES**
VIA LEPETIT n.8/10
MILANO (MI) - 20124
P.IVA 02218520035
PEC: edprenewableitalia@legalmail.it

ELABORATO: **CONFRONTO TRACCIATI SU PPTR** Tar n°: 28-AP Scala: 1:10000

CONFRONTO TRACCIATI SU PPTR
Numero: Data: Motivo:
Rev: 0 Gennaio 2022 Intenza PUA art 27 D.Lgs. 1009 - Intenza Autorizzazione Unica art 10 D.Lgs. 381/03

PROGETTAZIONE GENERALE
STUDIO DI INGEGNERIA Ing. Michele R.G. CURTOTTI
Viale Il Giugno n. 385
21016 San Severo (FG)
Ordine degli Ingegneri di Foggia n. 1704
mail: ing.curtotti@stg.it
pec: ing.curtotti@pec.it
Cell. 3388220246

Spazio Riservato agli Enti

Tutti i diritti sono riservati, la riproduzione anche parziale del disegno è vietata.