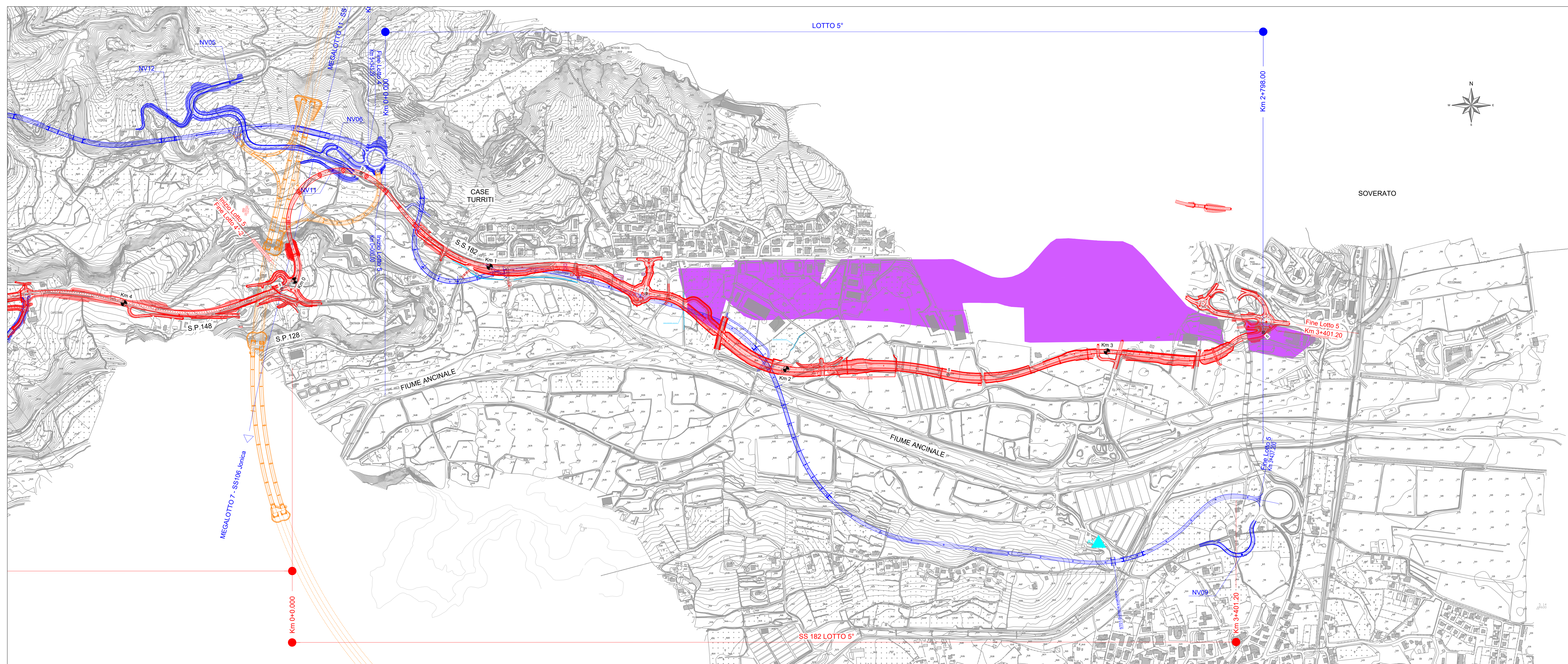
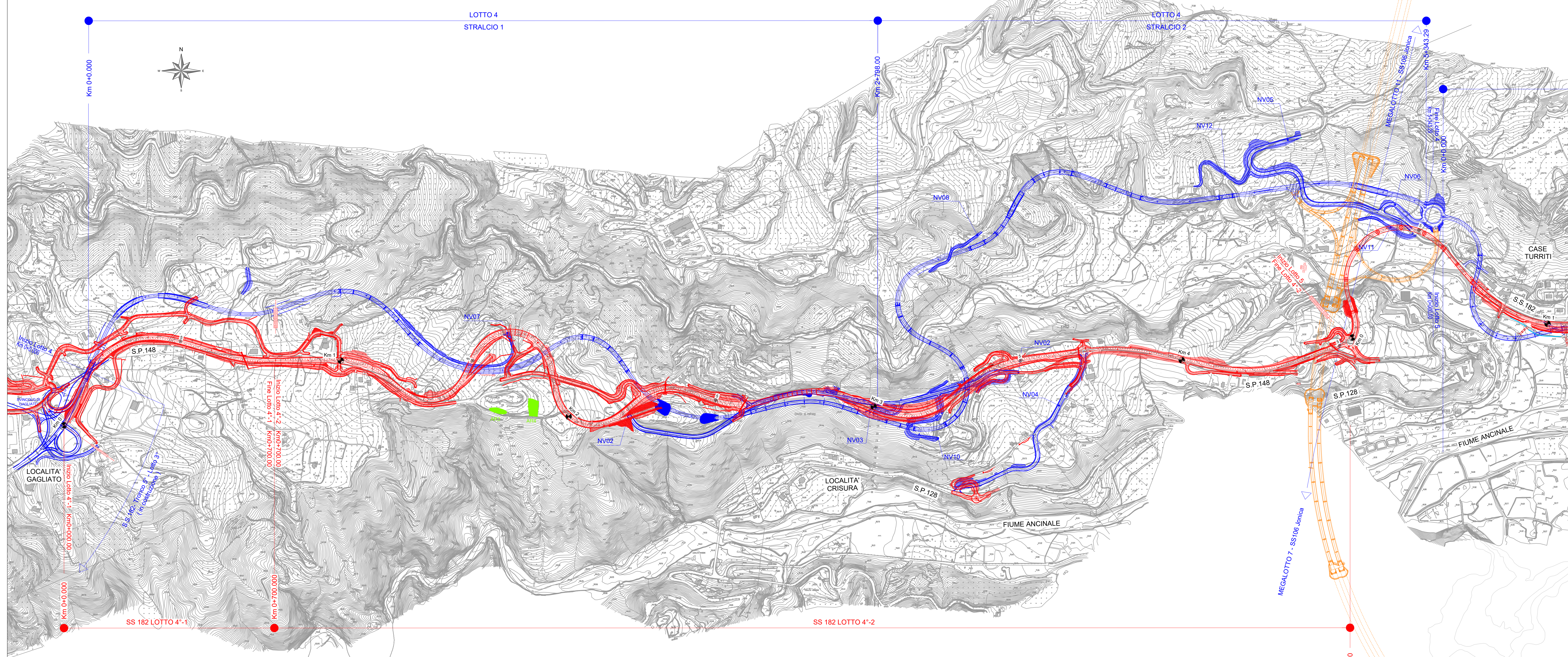


**LEGENDA**

- Progetto ANAS 2012
- Progetto ANAS 2012 SS106 JONICA
- Progetto ANAS 2022
- Aree artigianali ed industriali
- Aree presenze archeologiche
- ▲ A3 - Torre Ancinale



**Sanas**  
GRUPPO FS ITALIANE

**Direzione Progettazione e Realizzazione Lavori**

**S.S. 182 TRASVERSALE DELLE SERRE**  
Tronco 5° Lotto 4° stralcio 1°: Svincolo Gagliato - Svincolo Satriano compresa Bretella Satriano - (CZ179)  
Tronco 5° Lotto 4° stralcio 2°: Svincolo Gagliato - Svincolo Satriano Compresa Bretella Satriano - (CZ180)  
Tronco 5° Lotto 5°: Svincolo Satriano - Svincolo Soverato (CZ29)

**PROGETTO DEFINITIVO**

<p>IL PROGETTISTA È RESPONSABILE DELL'ELABORAZIONE DELLE PRESTAZIONI SPECIALISTICHE</p> <p>Ing. Francesco M. LA CAMERA</p>	<p><b>GRUPPO DI PROGETTAZIONE</b></p> <p><b>S.T.E. s.r.l.</b> Strutture and Transport Engineering</p> <p>Direttore Tecnico Fig. E. Moroni Città di Roma N. 10200</p>
<p>IL COORDINATORE DELLA SICUREZZA IN FASE DI PROIEZIONE</p> <p>Ing. Francesco M. LA CAMERA</p>	<p><b>ROKSOIL</b> S.p.A.</p> <p>Direttore Tecnico Fig. G. Casanti Città di Milano N. 20007</p>
<p>IL SECCO</p> <p>Dott. Scav. Francesco PENNINO</p>	<p><b>E.D.I.N. s.r.l.</b> Società di Ingegneria</p> <p>Direttore Tecnico Fig. G. Gennari Città di Roma N. 17003</p>
<p>L'ARCHITETTURA: Dott. Scav. Grazia SAVINO Elenco IMBACI n. 3856 - architetto di 1° fascia al sensi del D.M. 244/2019</p>	<p><b>Prof. Arch. F. KARRER</b></p> <p>Ordre Arch. Roma N. 12007</p>

**GENERALE**  
Planimetria di confronto  
tra Progetto 2012 e Progetto 2022

<p>CODICE PROGETTO</p> <p>PRODOTTO</p> <p>20220101</p>	<p>NUM. PROG. ANNO</p> <p>01 2022</p>	<p>NOME FILE</p> <p>T00_EG00_GEN_PL01_A</p>	<p>REVISIONE</p> <p>1</p>	<p>SCALA:</p> <p>1:1000</p>
<p>ELAB. 20220101</p>	<p>01 2022</p>	<p>CODICE ELAB. T00EG00GENPL01</p>	<p>1</p>	<p>1:1000</p>

A	EMISSIONE PER AVVIO PROCEDURE VArch E VASAVIA	Febbraio 2022	ROSTO	DI RENZO	LA CAMERA
REV.	DESCRIZIONE	DATA	REDATTO	VERIFICATO	APPROVATO