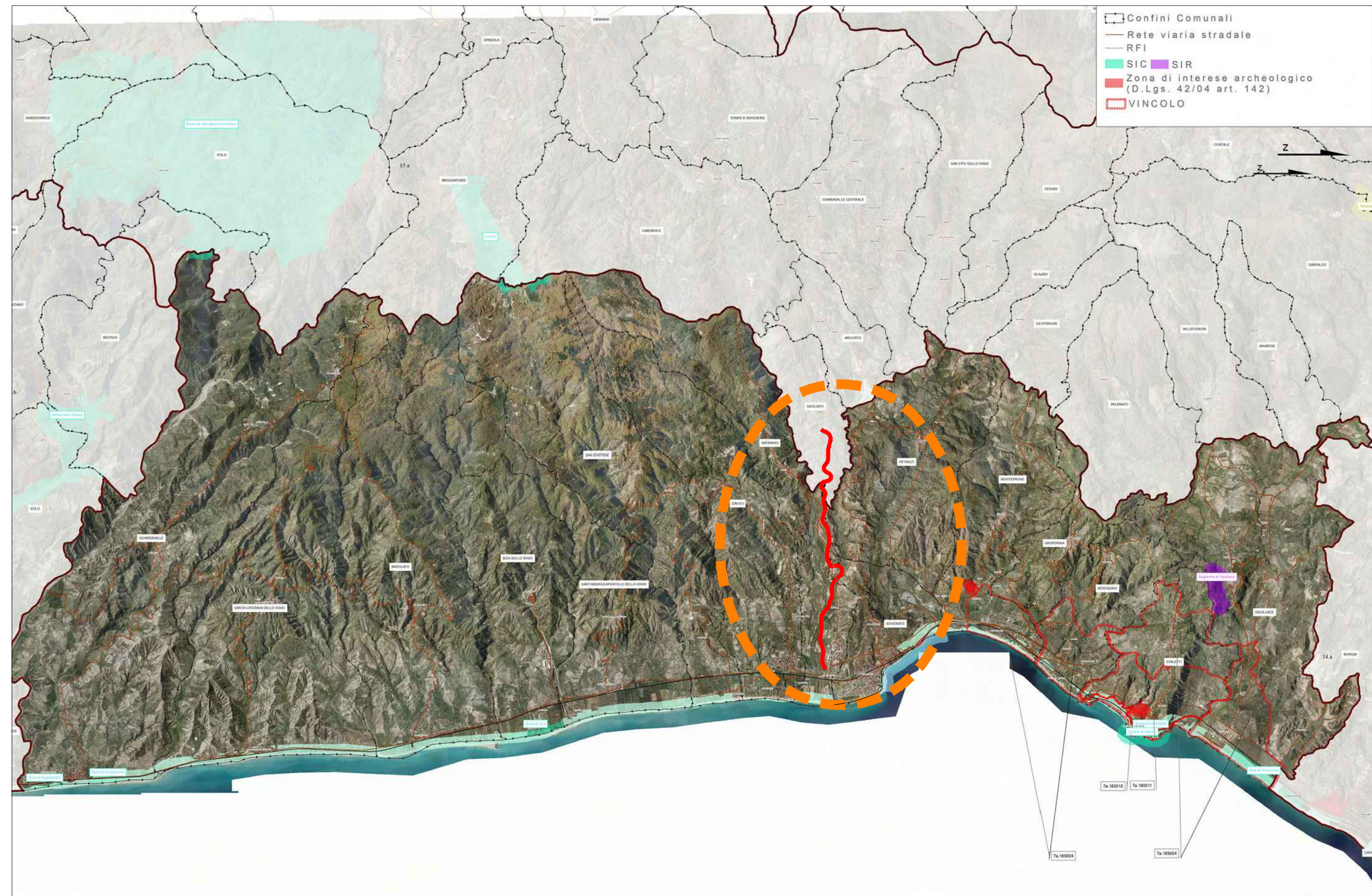


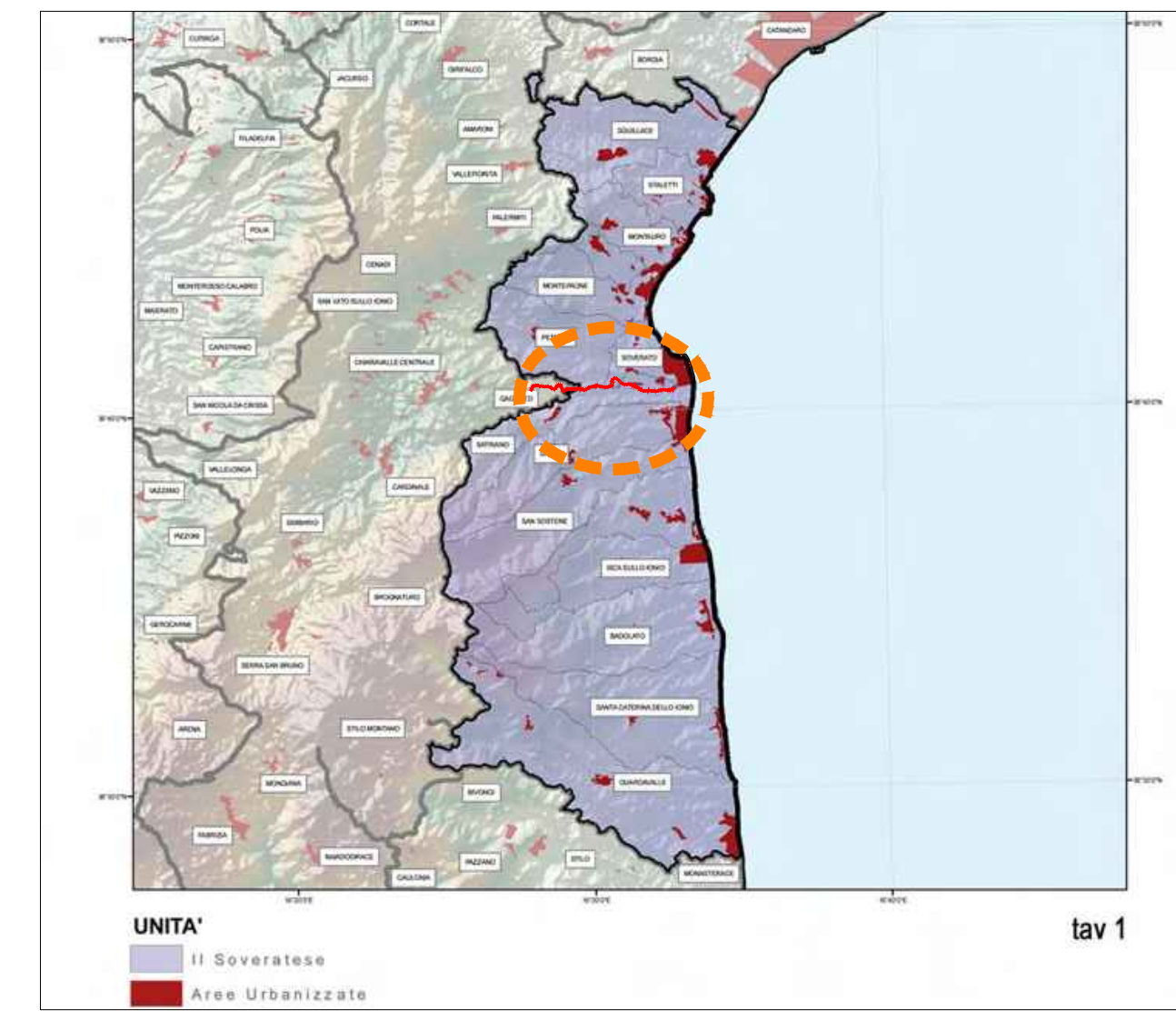
TOMO 3 ATLANTE ATPR - SEZIONE A2 "Vincoli e Tutele" su base cartografica

Tracciato stradale di progetto

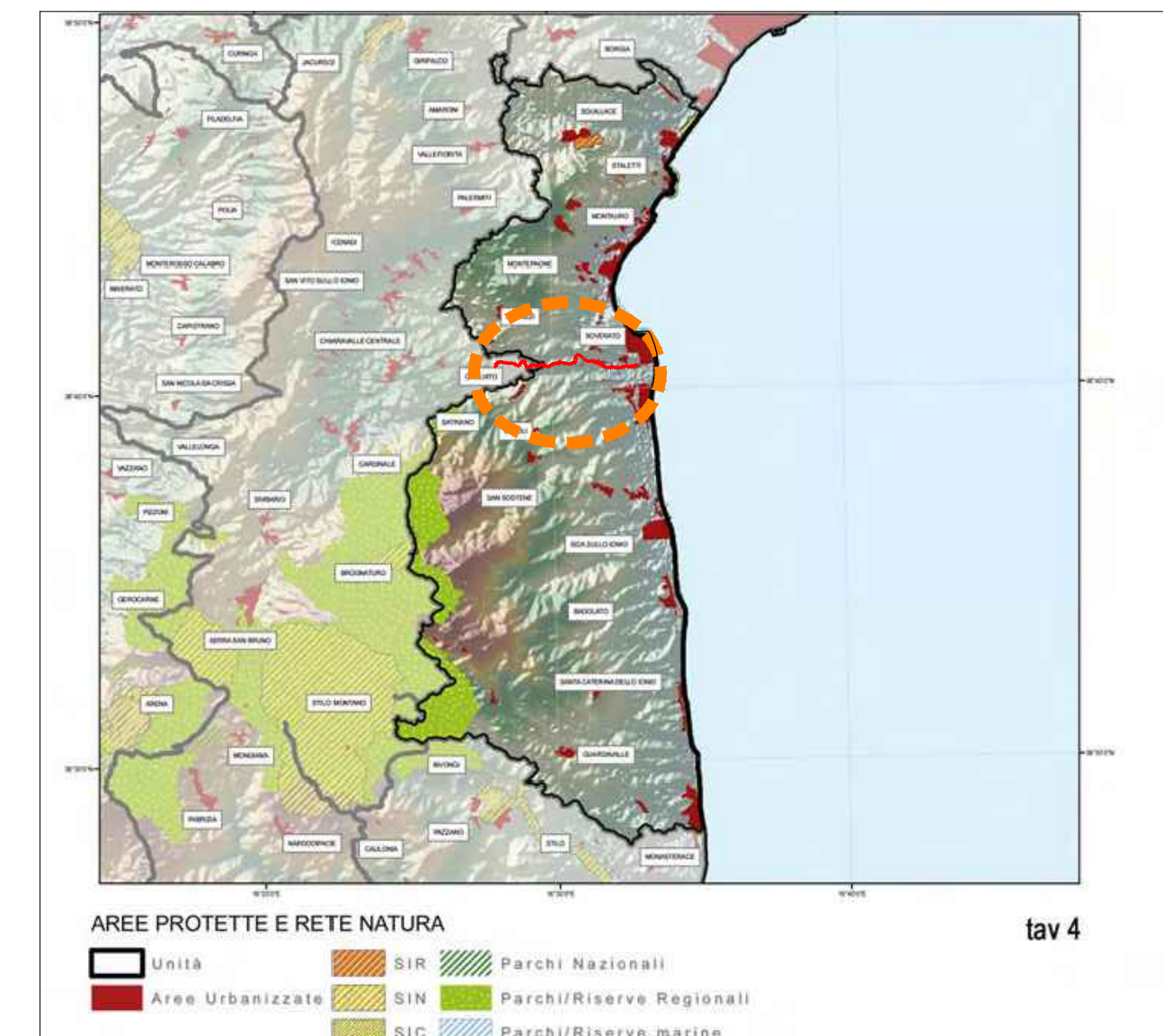


TOMO 3 ATLANTE ATPR - SEZIONE A2 "Vincoli e Tutele" su Ortofoto

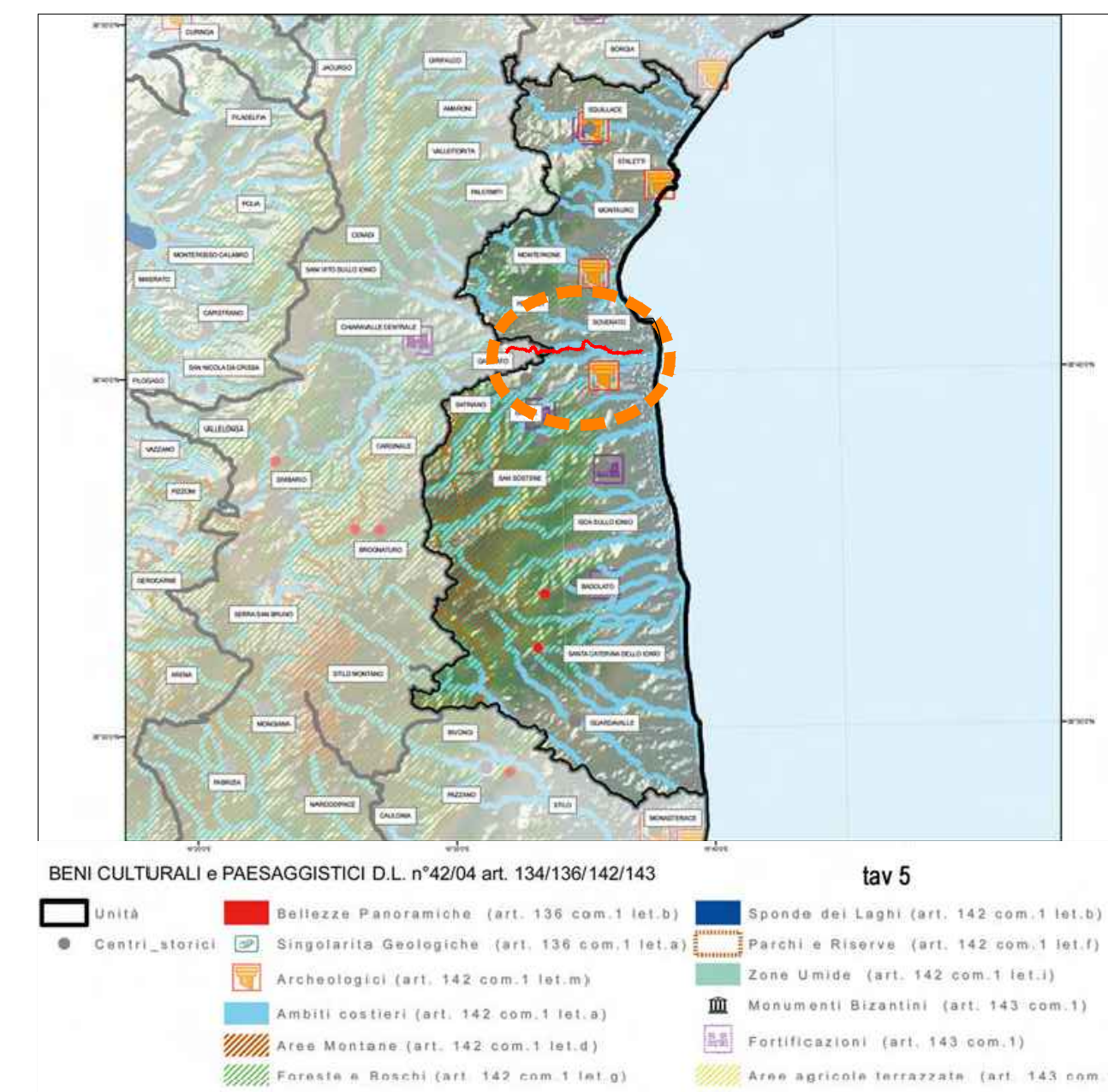
Tracciato stradale di progetto



Tracciato stradale di progetto



Tracciato stradale di progetto



Tracciato stradale di progetto



Direzione Progettazione e Realizzazione Lavori

**S.S. 182 TRASVERSALE DELLE SERRE**  
 Tronco 5° Lotto 4° stralcio 1°: Svincolo Gagliato - Svincolo Satriano compresa Bretella Satriano - (CZ179)  
 Tronco 5° Lotto 4° stralcio 2°: Svincolo Gagliato - Svincolo Satriano Compresa Bretella Satriano - (CZ180)  
 Tronco 5° Lotto 5°: Svincolo Satriano - Svincolo Soverato (CZ29)

**PROGETTO DEFINITIVO**

IL PROGETTISTA E RESPONSABILE DELL'INTEGRAZIONE DELLE PRESTAZIONI SPECIALISTICHE Ing. Francesco M. LA CAMERA	GRUPPO DI PROGETTAZIONE <b>S.T.E. s.r.l.</b> Structure and Transport Engineering Direttore Tecnico Ing. E. Maroni Ordine Ing. Roma N. 10020
IL COORDINATORE DELLA SICUREZZA IN FASE DI PROGETTAZIONE Ing. Francesco M. LA CAMERA	<b>ROCKSOIL</b> S.p.A. Direttore Tecnico Ing. G. Cassani Ordine Ing. Milano N. 20967
IL GEOLOGO Dott. Geol. Firenze PENNINO	<b>E.D.I.N. s.r.l.</b> Società di Ingegneria Direttore Tecnico Ing. G. Grimaldi Ordine Ing. Roma N. 17703
L'ARCHEOLOGA: Dott.ssa Grazia SAVINO Elenco MIBACT n. 3856 - archeologa di 1° fascia ai sensi del D.M. 244/2019	Prof. Arch. F. KARRER Ordine Arch. Roma N. 12087
IL RESPONSABILE DEL PROCEDIMENTO Ing. Carlo Muscatello	

**STUDIO PRELIMINARE AMBIENTALE**  
 Piani e programmi  
 Stralci piani territoriali e di settore - Piano QTRP

CODICE PROGETTO P C Z O 1 7 9	UN. PROC. D	ANNO 20	NOME FILE TOO_IA10_AMB_CTO1_A	REVISIONE A	SCALA: varie
CODICE ELAB. P C Z O 1 8 0	D	20	CODICE ELAB. T O O I A 1 0 A M B C T O 1		
CODICE ELAB. P C Z O 0 2 9	D	20			
A	EMISSIONE PER AVVIO PROCEDURE VIArch E VAssVia	Febbraio 2022	AQ	AQ	FK
REV.	DESCRIZIONE	DATA	REDATTO	VERIFICATO	APPROVATO