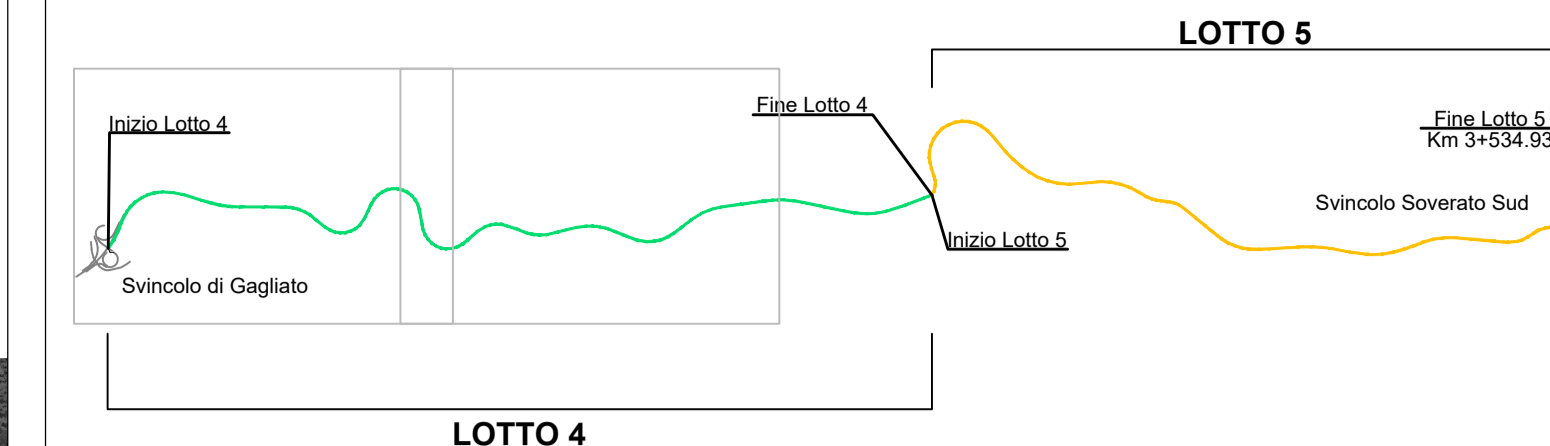


GAGLIATO ←

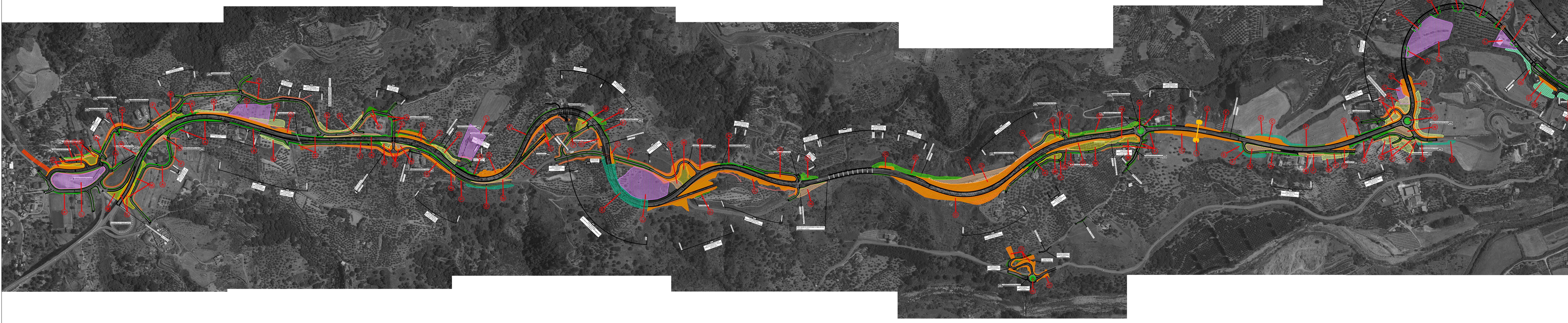
SOVERATO →

KEY MAP



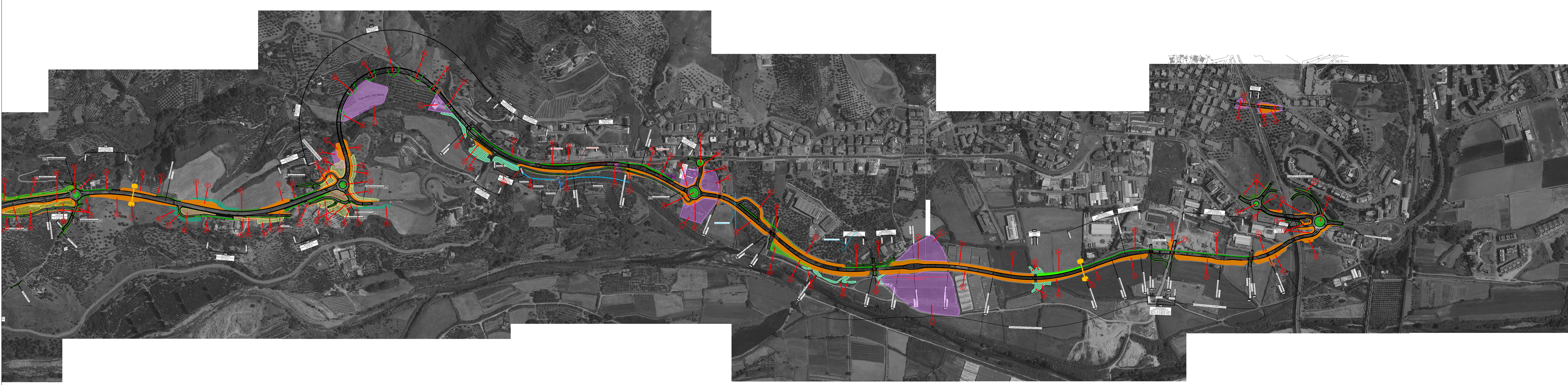
LEGENDA INTERVENTI DI MITIGAZIONE

- Interventi di inserimento paesaggistico-ambientale**
  - Fili arborei schermati (Tipologico A)
  - Interventi di "trascurbi" del bosco agrario, evitando che lo spazio posto tra il rilevato e la strada esistente possa diventare un'area intermedia (Tipologico B - Impianto di olivi)
  - Interventi a verde per l'inserimento paesaggistico dei rilevati e delle trincee con funzione di contenimento (Tipologico C - Macchia di specie arbustive)
  - Interventi a verde quando il tracciato di progetto attraversa aree a bosco o aree coperte da olivi e agli introcchi di galleria (Tipologico D - Manto di specie arbustive)
  - Interventi a verde quando il tracciato di progetto attraversa aree agricole e seminaturali, a pascolo o comunque a vegetazione rada (Tipologico E - Macchia rada di specie arbustive)
  - Interventi di inerbimento dei rilevati tramite idrosmina (Tipologico F)
  - Interventi di ripristino delle aree ripariali e dei fossi (Tipologico G - Vegetazione unica e ripariale)
  - Interventi a verde nelle rotatorie (Tipologico H)
  - Passaggio faunistico con recinzione e vegetazione di invito presso i tombini stradali (Tipologico I - Acustico di invito per entomofauna)
  - Interventi di ripristino dei suoli in corrispondenza delle aree di cantiere (Tipologico L)
  - Interventi di recupero suolo e costituzione colico erboso mediante inerbimento delle aree interiusae (Codice intervento M)
  - Interventi di recupero suolo e costituzione colico erboso mediante inerbimento dei tratti stradali in dismissione (Codice intervento N)
- Interventi per la fauna**
  - Passaggio faunistico con recinzione e vegetazione di invito presso i tombini stradali
  - Indicatore sintico tipologia intervento
- Consorzi di vegetazione esistente



GAGLIATO ←

SOVERATO →



**Sanas** GRUPPO FS ITALIANE  
 Direzione Progettazione e Realizzazione Lavori

S.S. 182 TRASVERSALE DELLE SERRE  
 Tronco 5° Lotto 4° stralcio 1°: Svincolo Gagliato - Svincolo Satriano compresa Bretella Satriano - (CZ179)  
 Tronco 5° Lotto 4° stralcio 2°: Svincolo Gagliato - Svincolo Satriano Compresa Bretella Satriano - (CZ180)  
 Tronco 5° Lotto 5°: Svincolo Satriano - Svincolo Soverato (CZ29)

PROGETTO DEFINITIVO

<p>IL PROGETTISTA E RESPONSABILE DELL'INTEGRAZIONE DELLE PRESTAZIONI SPECIALISTICHE        Ing. Francesco M. LA CAMERA</p>	<p>GRUPPO DI PROGETTAZIONE  <b>S.T.E. s.r.l.</b>        Struttura and Transport Engineering</p>	<p>Direttore Tecnico        Ing. E. Moroni        Codice Nr. 10029</p>
<p>IL COORDINATORE DELLA SICUREZZA IN FASE DI PROGETTAZIONE        Ing. Francesco M. LA CAMERA</p>	<p><b>ROXSOIL</b> S.p.A.</p>	<p>Direttore Tecnico        Ing. G. Casareo        Codice Nr. 10097</p>
<p>IL GEOLOGO        Dott. Geol. Firenze PENNO</p>	<p><b>E.D.I.N. s.r.l.</b>        Società di Ingegneria</p>	<p>Direttore Tecnico        Ing. G. Ginaldi        Codice Nr. 11753</p>
<p>L'ARCHITETTO: Dott. Leo Grato SAVINO        Enrico MIBACT n. 3856 - architetto di Piacenza di sensi del D.M. 244/2019</p>	<p>Prof. Arch. F. KARRER</p>	<p>Collab. Arch. Roma        Nr. 10087</p>

STUDIO PRELIMINARE AMBIENTALE  
INSERIMENTO PAESAGGISTICO

Fotopiano degli interventi di inserimento paesaggistico ed ambientale

CODICE PROGETTO	UN. PROC.	ANNO	NOME FILE	REVISIONE	SCALA:
01020101010101010101	01	2022	T00_IACO_AMB_F001_A	A	1:5.000
01020101010101010101	01	2022	ELAB. T001IACOAMBFF001		

REV.	DESCRIZIONE	DATA	REDATTO	VERIFICATO	APPROVATO
A	EMISSIONE PER AVVIO PROCEDURE VArch E Vgestiva	Febbraio 2022	AG	AG	FK