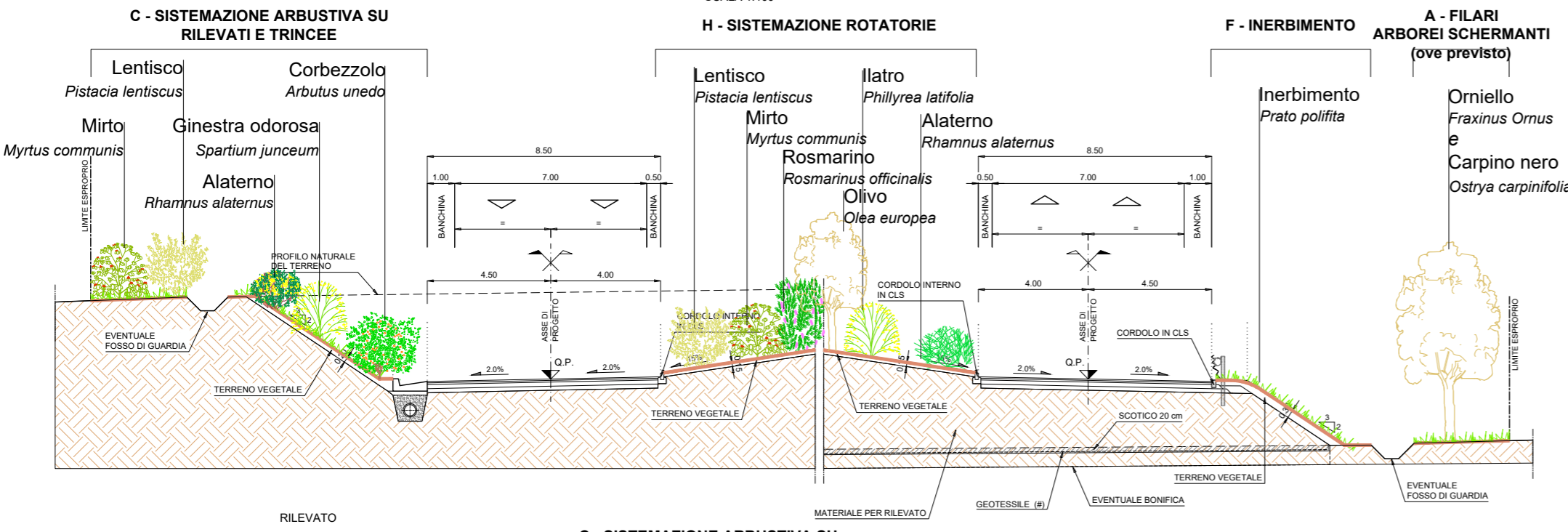
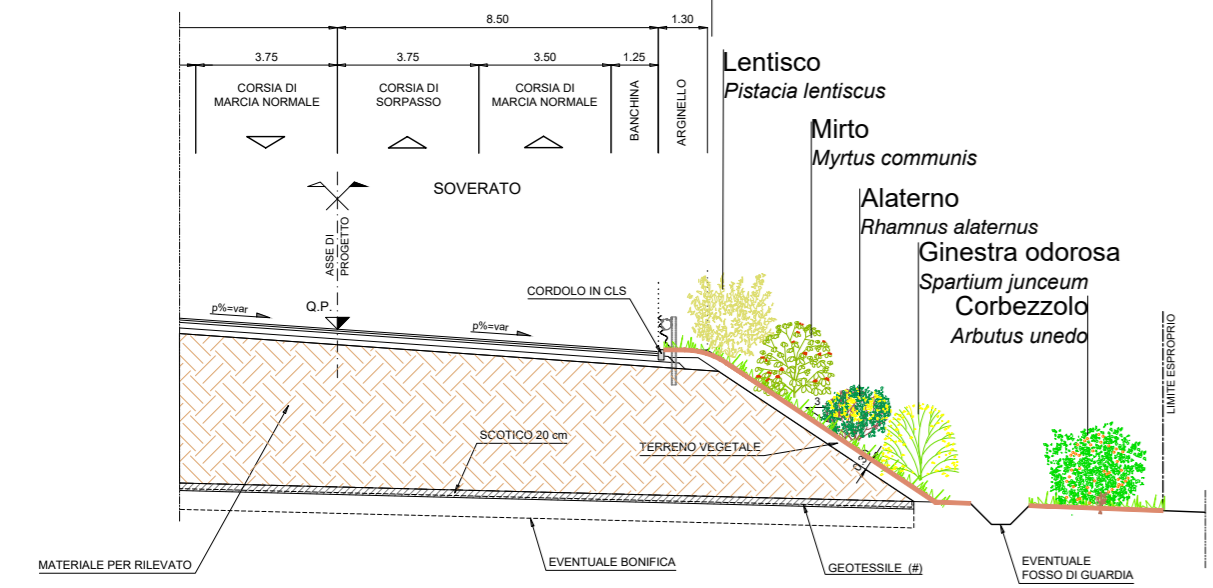


SVINCOLI E VIABILITÀ TIPO F1 E F2

SEZIONI TIPO ROTATORIE
SCALA 1:100

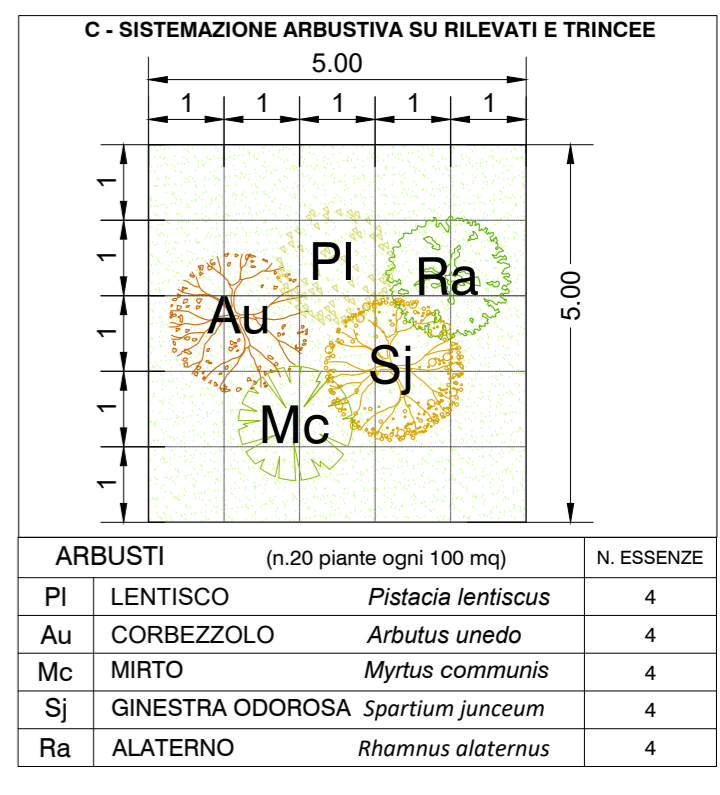
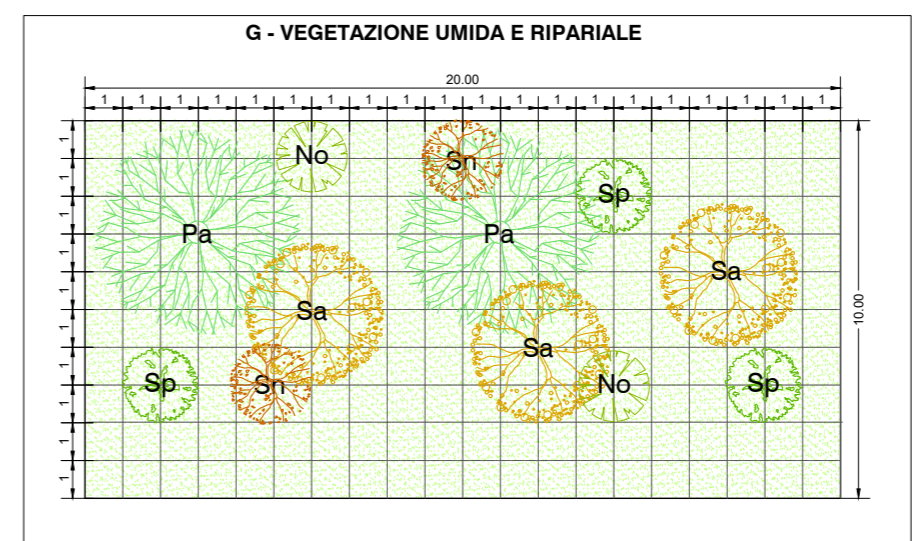
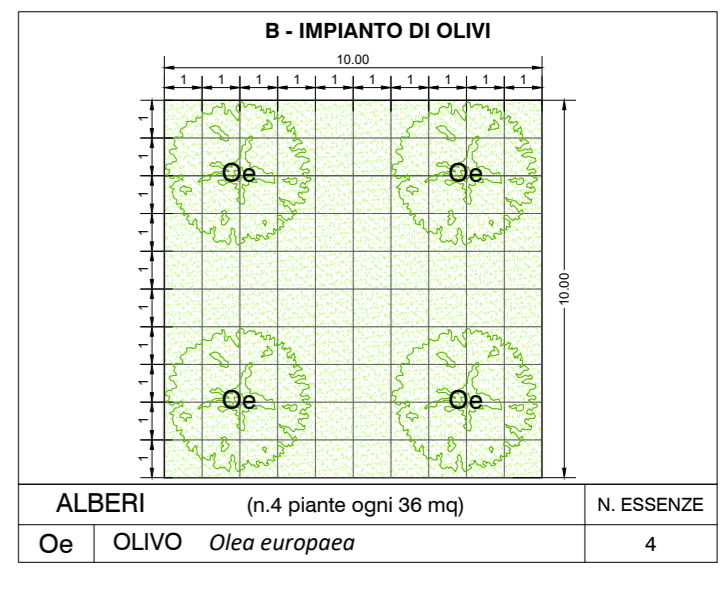
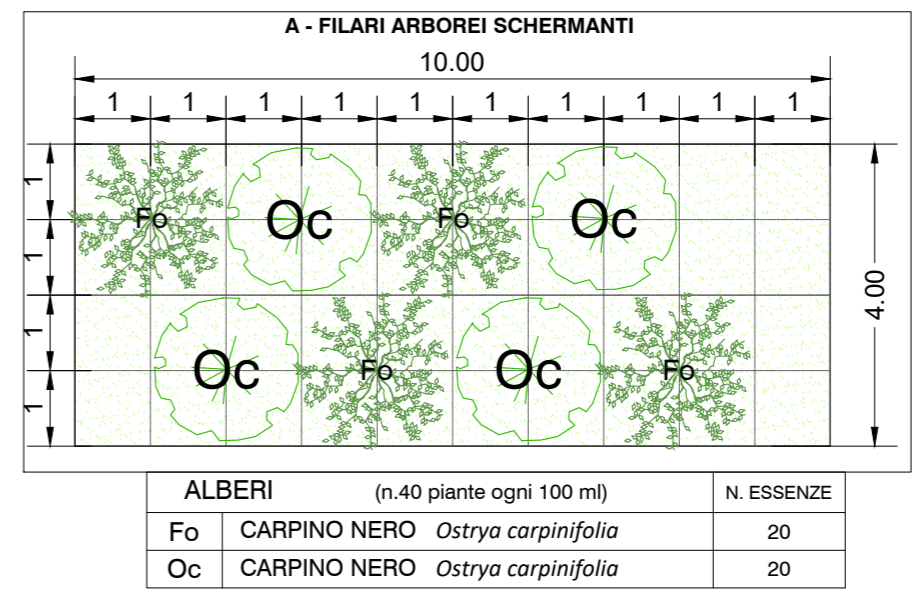
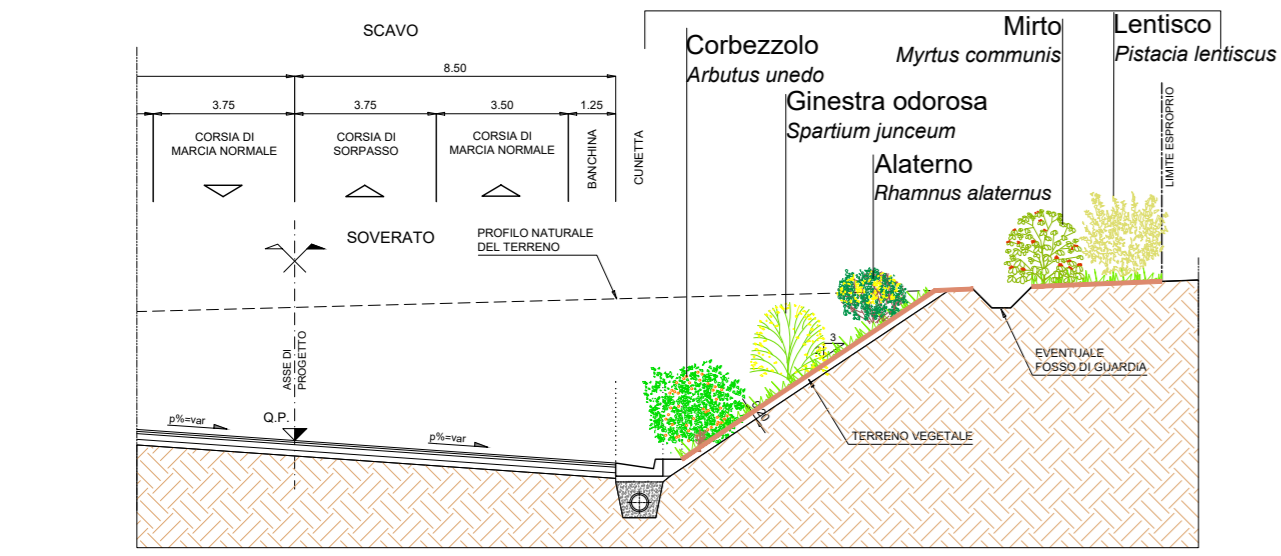


C - SISTEMAZIONE ARBUSTIVA SU RILEVATI E TRINCEE

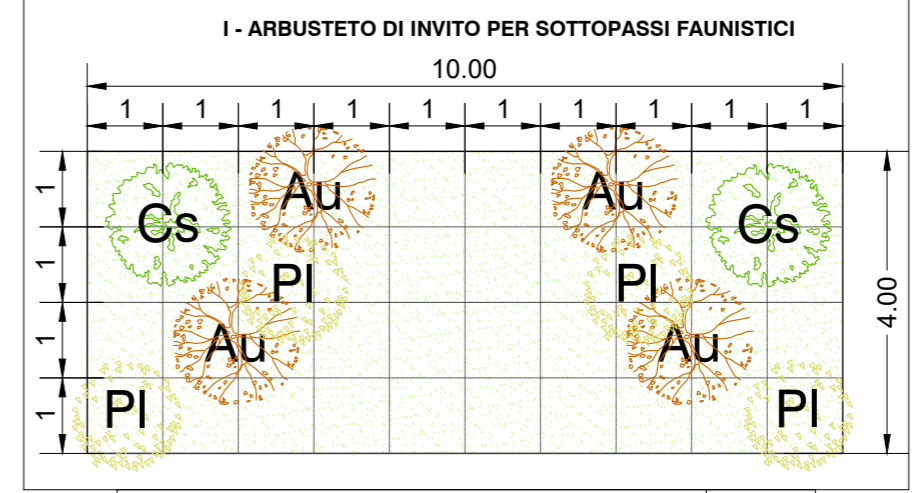


SEZIONE TIPO CON CORSIA DI SORPASSO

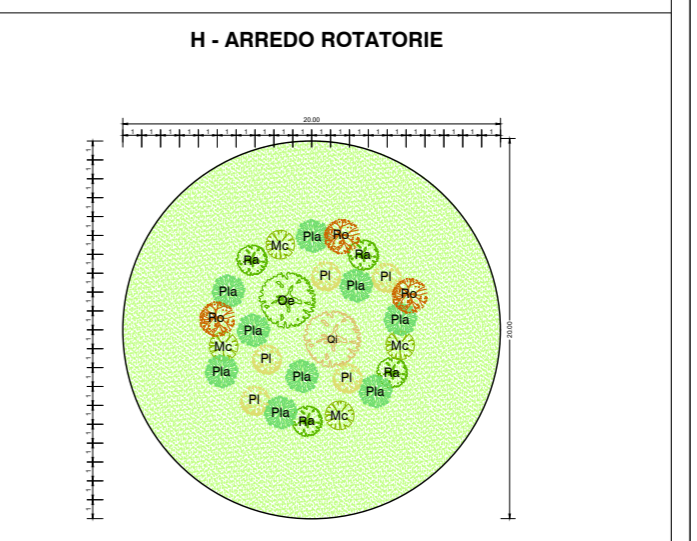
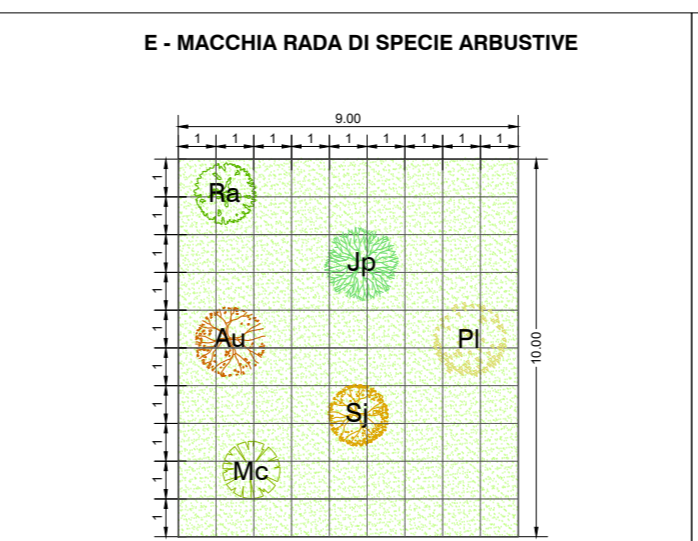
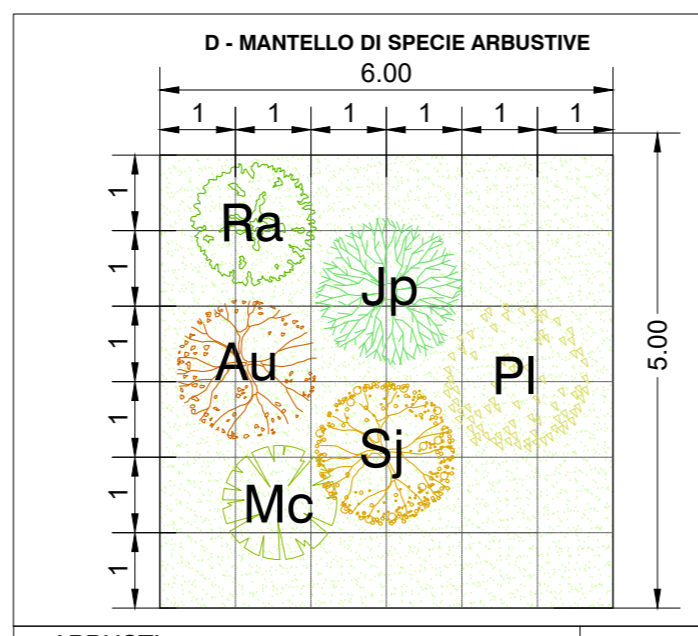
C - SISTEMAZIONE ARBUSTIVA SU RILEVATI E TRINCEE



ARBUSTI (n.10 piante ogni 40 mq)		N. ESSENZE
Au	CORBEZZOLO <i>Arbutus unedo</i>	4
Pi	LENTISCO <i>Pistacia lentiscus</i>	4
Cs	GINESTRA DEI CARBONAI <i>Cytisus scoparius</i>	2



ARBUSTI (n.6 piante ogni 90 mq)		N. ESSENZE
Pi	LENTISCO <i>Pistacia lentiscus</i>	1
Au	CORBEZZOLO <i>Arbutus unedo</i>	1
Mc	MIRTO <i>Myrtus communis</i>	1
Sj	GINESTRA ODOROSA <i>Spartium junceum</i>	1
Ra	ALATERO <i>Rhamnus alaternus</i>	1
Jp	GINEPRO FENICIO <i>Juniperus phoenicea</i>	1



ARBUSTI (n.1 piante ogni 10mq)		N. ESSENZE
Pi	LENTISCO <i>Pistacia lentiscus</i>	5
Ra	ALATERO <i>Rhamnus alaternus</i>	4

ARBUSTI (n.1 piante ogni 1mq)		N. ESSENZE
Mc	MIRTO <i>Myrtus communis</i>	4
Pi	ILATRO COMUNE <i>Phillyrea latifolia</i>	9
Ro	ROSMARINO <i>Rosmarinus officinalis</i>	4
Pi	LENTISCO <i>Pistacia lentiscus</i>	5
Ra	ALATERO <i>Rhamnus alaternus</i>	4

Sanas GRUPPO FS ITALIANE
Direzione Progettazione e Realizzazione Lavori

S.S. 182 TRASVERSALE DELLE SERRE
Tronco 5° Lotto 4° stralcio 1°: Svincolo Gagliato - Svincolo Satriano compresa Bretella Satriano - (CZ179)
Tronco 5° Lotto 4° stralcio 2°: Svincolo Gagliato - Svincolo Satriano Compresa Bretella Satriano - (CZ180)
Tronco 5° Lotto 5°: Svincolo Satriano - Svincolo Soverato (CZ29)

PROGETTO DEFINITIVO

Il PROGETTISTA E RESPONSABILE DELL'INTEGRAZIONE DELLE PRESTAZIONI SPECIALISTICHE:
Ing. Francesco M. LA CAMERA

Il COORDINATORE DELLA SICUREZZA IN FASE DI PROIEZIONE:
Ing. Francesco M. LA CAMERA

Il SEZIO:
Dott. Gae. Fiamma PENNO

L'ARCHITETTO: Dott. Leo GRETA SAVINO
Eneo MBACI n. 3856 - architetto di Piacenza al serial del D.M. 244/2019

Il RESPONSABILE DEL PROCEDIMENTO:
Ing. Carlo MUCCHETTI

S.T.E. s.r.l.
Structure and Transport Engineering
Dott. Ing. E. Marini
C/so S. Maria N. 10520

ROCKSOIL S.p.A.
Dott. Ing. G. Casarini
C/so S. Maria N. 20507

E.D.I.N. s.r.l.
Società di Ingegneria
Dott. Ing. G. Giamali
C/so S. Maria N. 17153

Prof. Arch. F. KARRER
C/so S. Maria N. 10520

STUDIO PRELIMINARE AMBIENTALE
Inserimento paesaggistico
Tipologia degli interventi di mitigazione - Sezioni tipo - Tav. 1 di 2

PROGETTO	PRODOTTO	ANNO	REVISIONE	SCALA:
TOO_1A10_AMB_ST01_A	D	2022	A	1:100

REV.	DESCRIZIONE	DATA	REDAITTO	VERIFICATO	APPROVATO
A	EMMISSIONE PER AVVIO PROCEDURE VArch e VAssVia	Febbraio 2022	FK	AO	FK