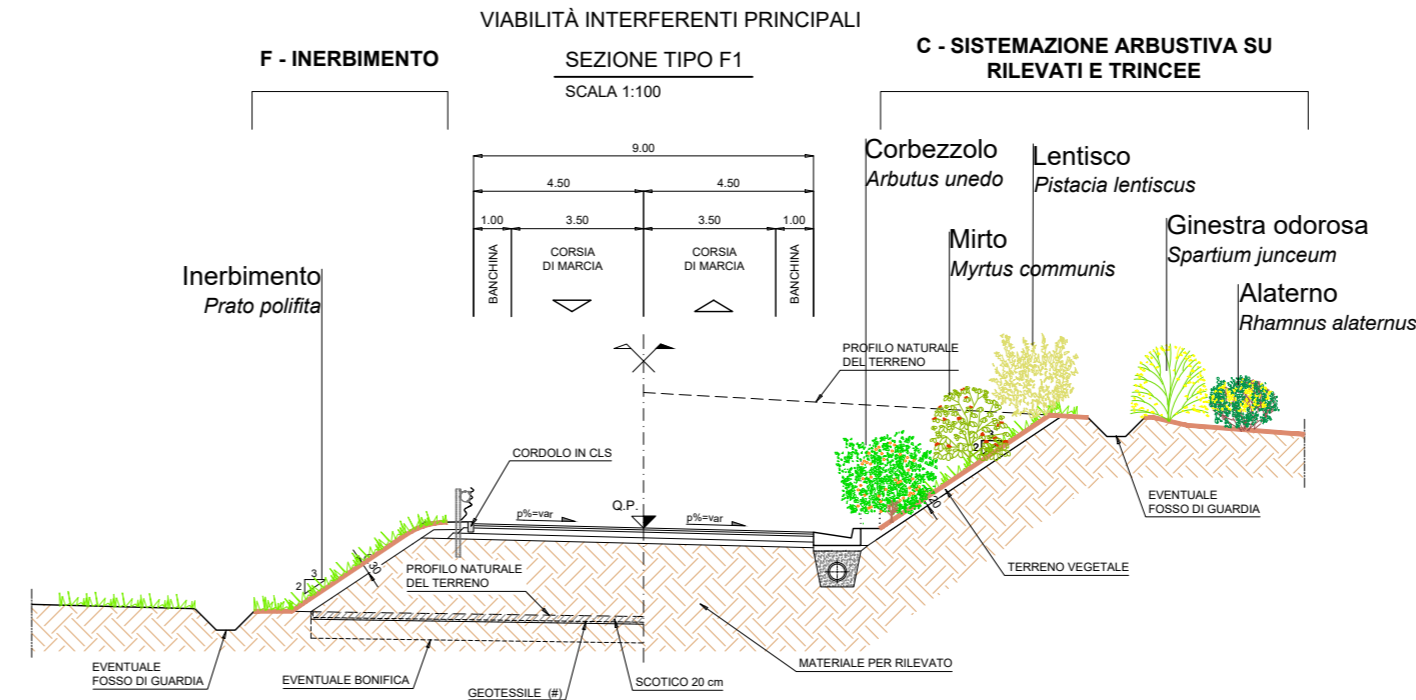
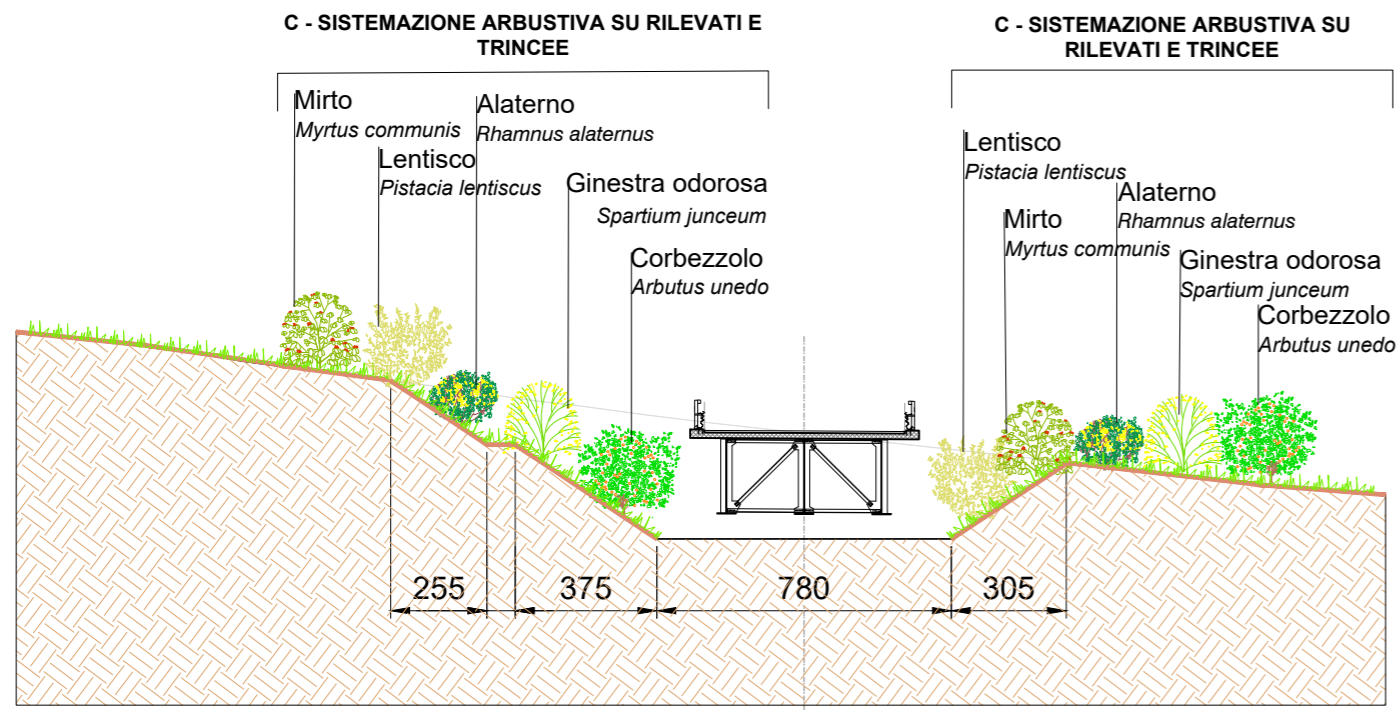
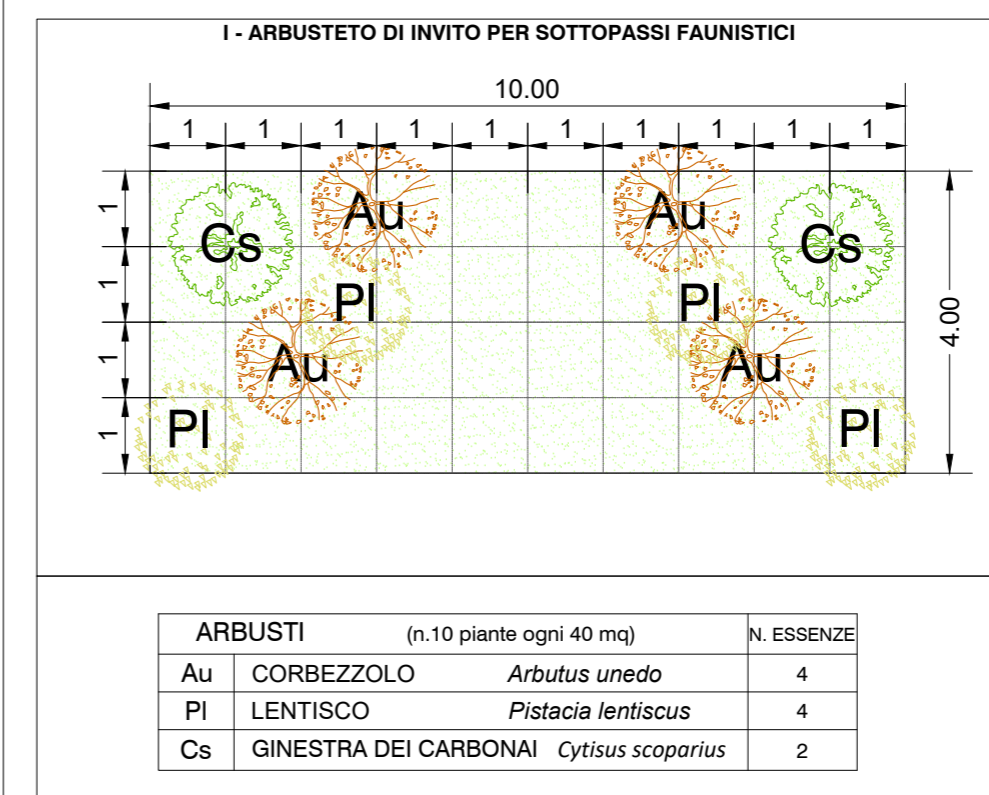
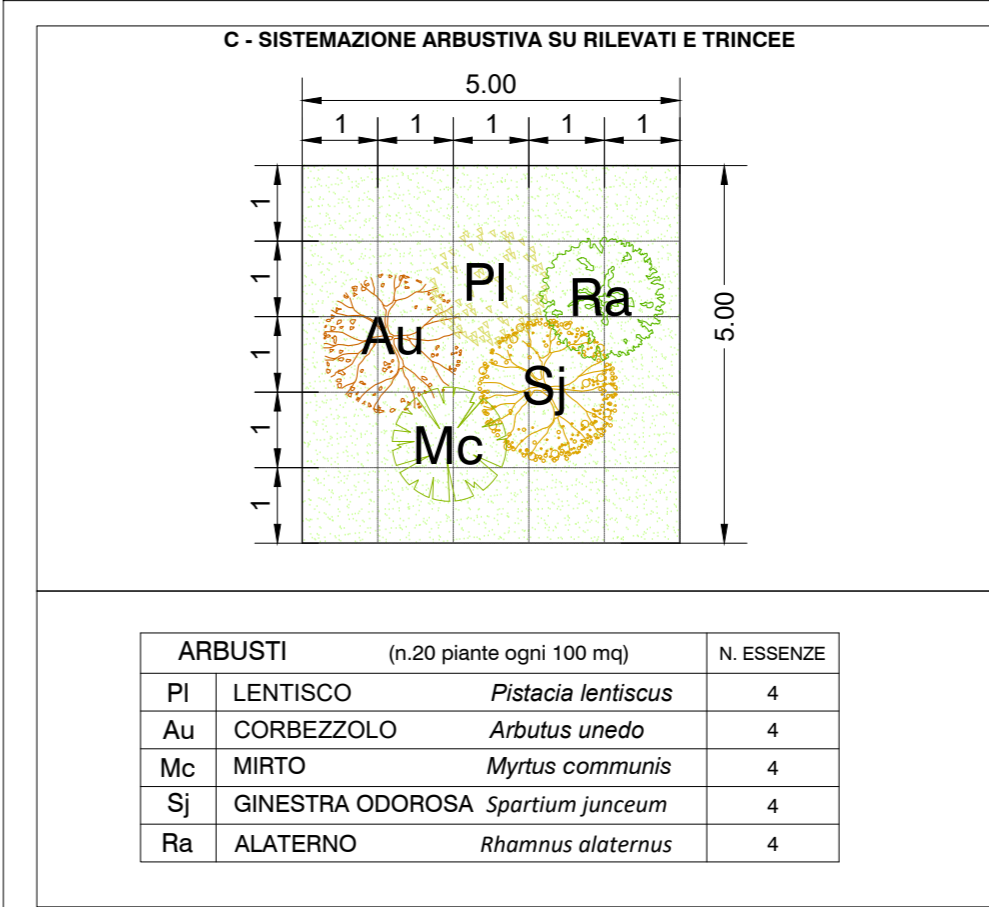
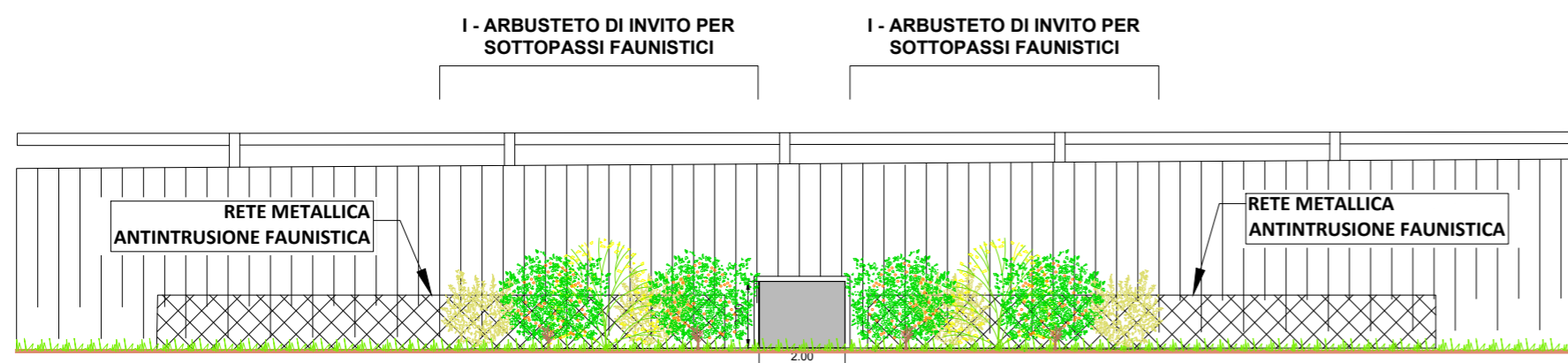
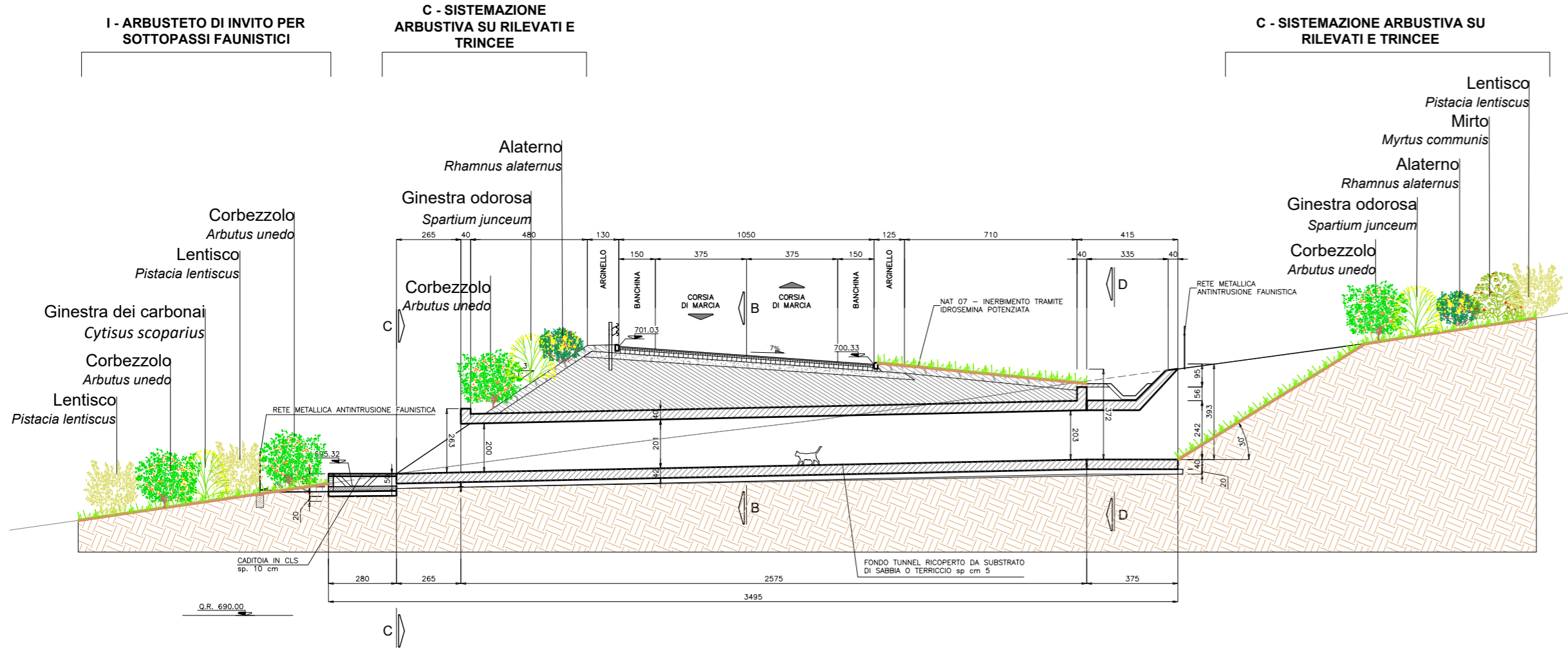


SEZIONE SPALLA DI APPOGGIO VIADOTTO TURRITI scala 1:100



SEZIONE LONGITUDINALE SOTTOPASSO FAUNISTICO A-A scala 1:100



Sanas
GRUPPO FS ITALIANE

Direzione Progettazione e Realizzazione Lavori

S.S. 182 TRASVERSALE DELLE SERRE
Tronco 5° Lotto 4° stralcio 1°: Svincolo Gagliato - Svincolo Satriano compresa Bretella Satriano - (CZ179)
Tronco 5° Lotto 4° stralcio 2°: Svincolo Gagliato - Svincolo Satriano Compresa Bretella Satriano - (CZ180)
Tronco 5° Lotto 5°: Svincolo Satriano - Svincolo Soverato (CZ29)

PROGETTO DEFINITIVO

Il PROGETTISTA E RESPONSABILE DELL'INTEGRAZIONE DELLE PRESTAZIONI SPECIALISTICHE:
Ing. Francesco M. LA CAMERA

Il COORDINATORE DELLA SICUREZZA IN FASE DI PROGETTAZIONE:
Ing. Francesco M. LA CAMERA

Il SEZIOLOGO:
Dott. Sg. Filippo PENNINO

L'ARCHITETTURA: Dott. Leo GRETA SAVINO
Elenco MBACT n. 3856 - architetto di Fascia al serial del D.M. 244/2019

Il RESPONSABILE DEL PROCEDIMENTO:
Ing. Carlo MUCCHETTI

GRUPPO DI PROGETTAZIONE

S.T.E. s.r.l.
Structure and Transport Engineering
Direttore Tecnico: Ing. E. Maroni
Collab. Ing. Ruffini
N. 10207

ROCKSOIL S.p.A.
Direttore Tecnico: Ing. G. Casarini
Collab. Ing. Maroni
N. 20967

E.D.I.N. s.r.l.
Società di Ingegneria
Direttore Tecnico: Ing. G. Cimatti
Collab. Ing. Maroni
N. 17153

Prof. Arch. F. KARRER
Collab. Arch. Rossi
N. 12087

STUDIO PRELIMINARE AMBIENTALE
Inserimento paesaggistico
Tipologia degli interventi di mitigazione - Sezioni tipo - Tav.2 di 2

PROGETTO	UV. PROD.	ANNO	NOME FILE	REVISIONE	SCALA:
01	01	2022	TOO_1A10_AMB_ST02_A	A	1:100
02	01	2022	ELAB. TITOLO AMB ST02		

REV.	DESCRIZIONE	DATA	REDATTO	VERIFICATO	APPROVATO
A	EMISSIONE PER AVVIO PROCEDURE VArch E VAssVia	Febbraio 2022	FE	AO	FK