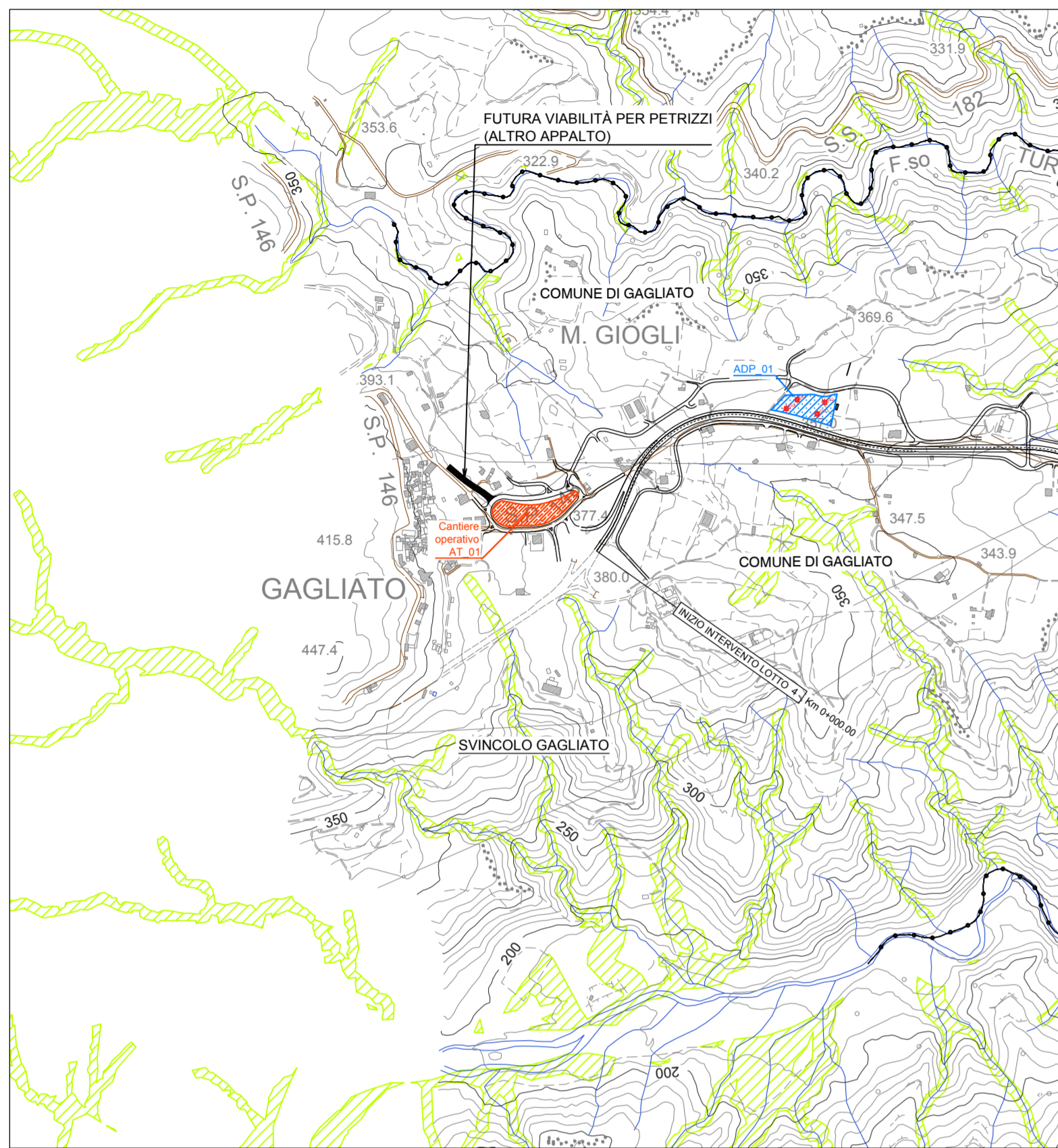


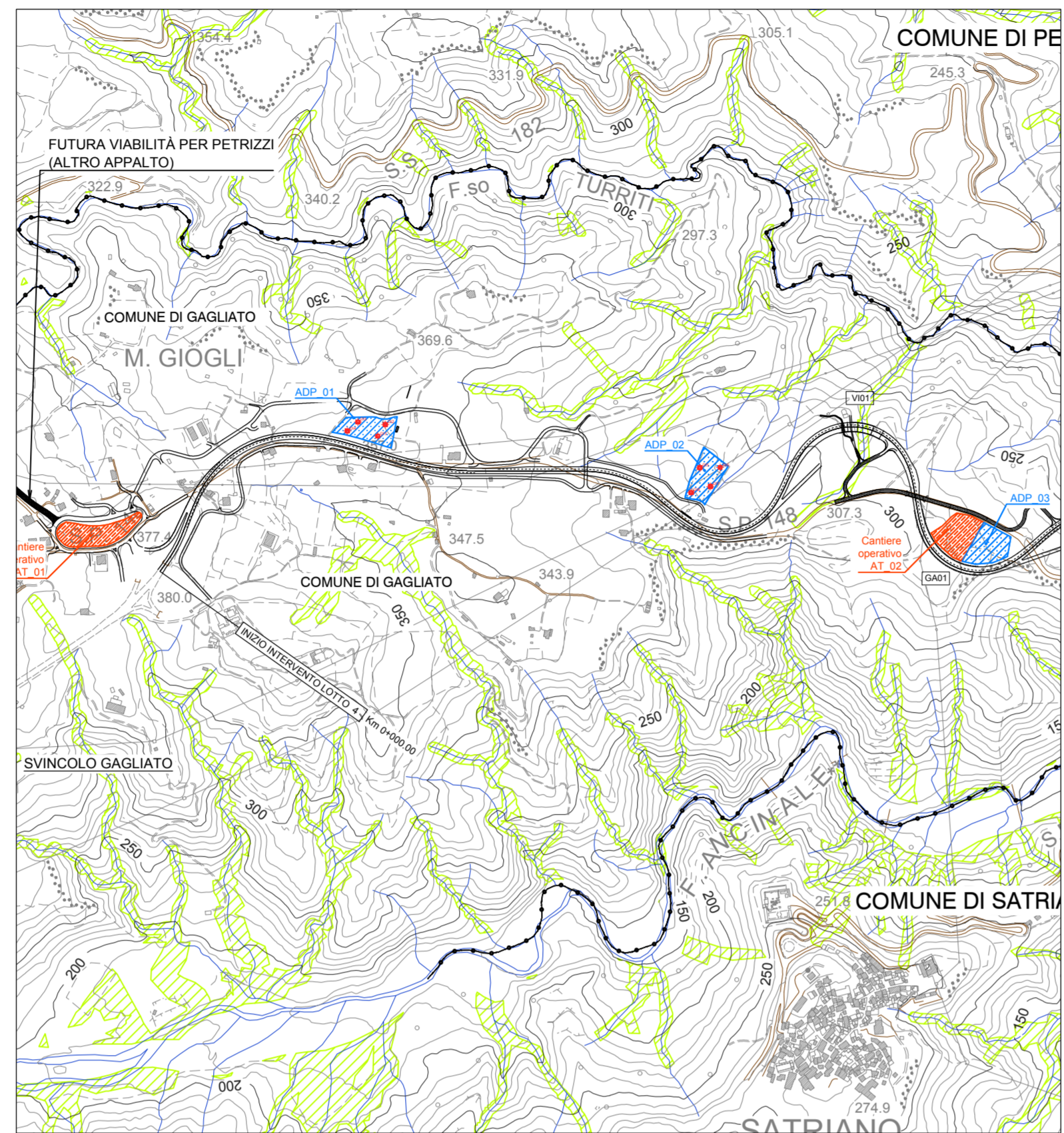
SCHEDA N. 1:

- AT01 Km. 0+000 (lotto 4) Superficie 6.100 mq, Cantiere A, Comune di Gagliato (area interclusa di svincolo)
- Assenza di vincoli PAI-PGRA



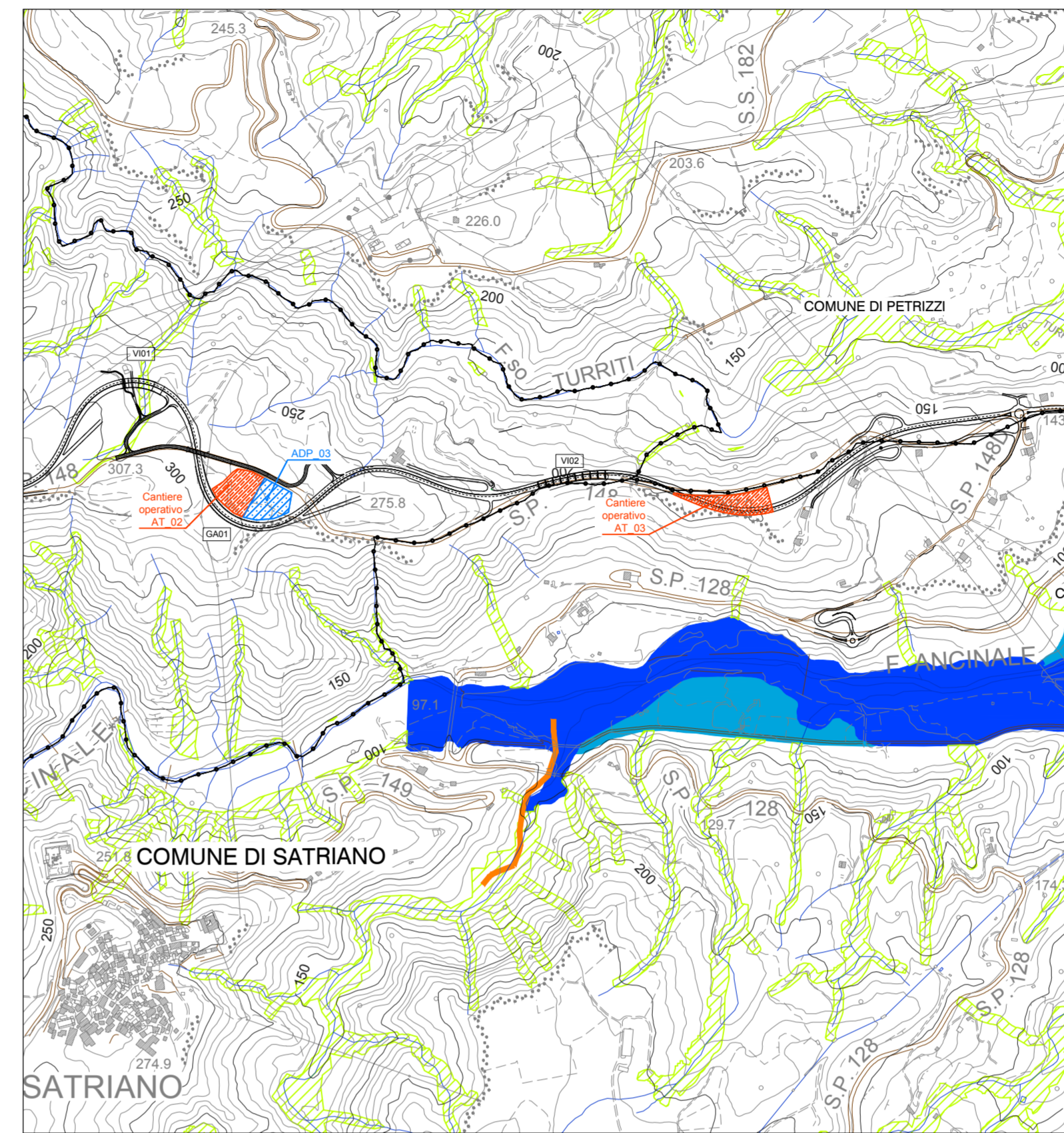
SCHEDA N. 2:

- ADP01 Km 0+540 (lotto 4) Superficie 4.923mq, cantiere A, Gagliato (Prossimità zone di scavo e riporto - Assenza di vincoli PAI-PGRA)
- ADP02 1+220 (lotto 4) Area 4.990 mq, cantiere A, Gagliato (Prossimità zone di scavo e riporto) - Assenza di vincoli PAI-PGRA



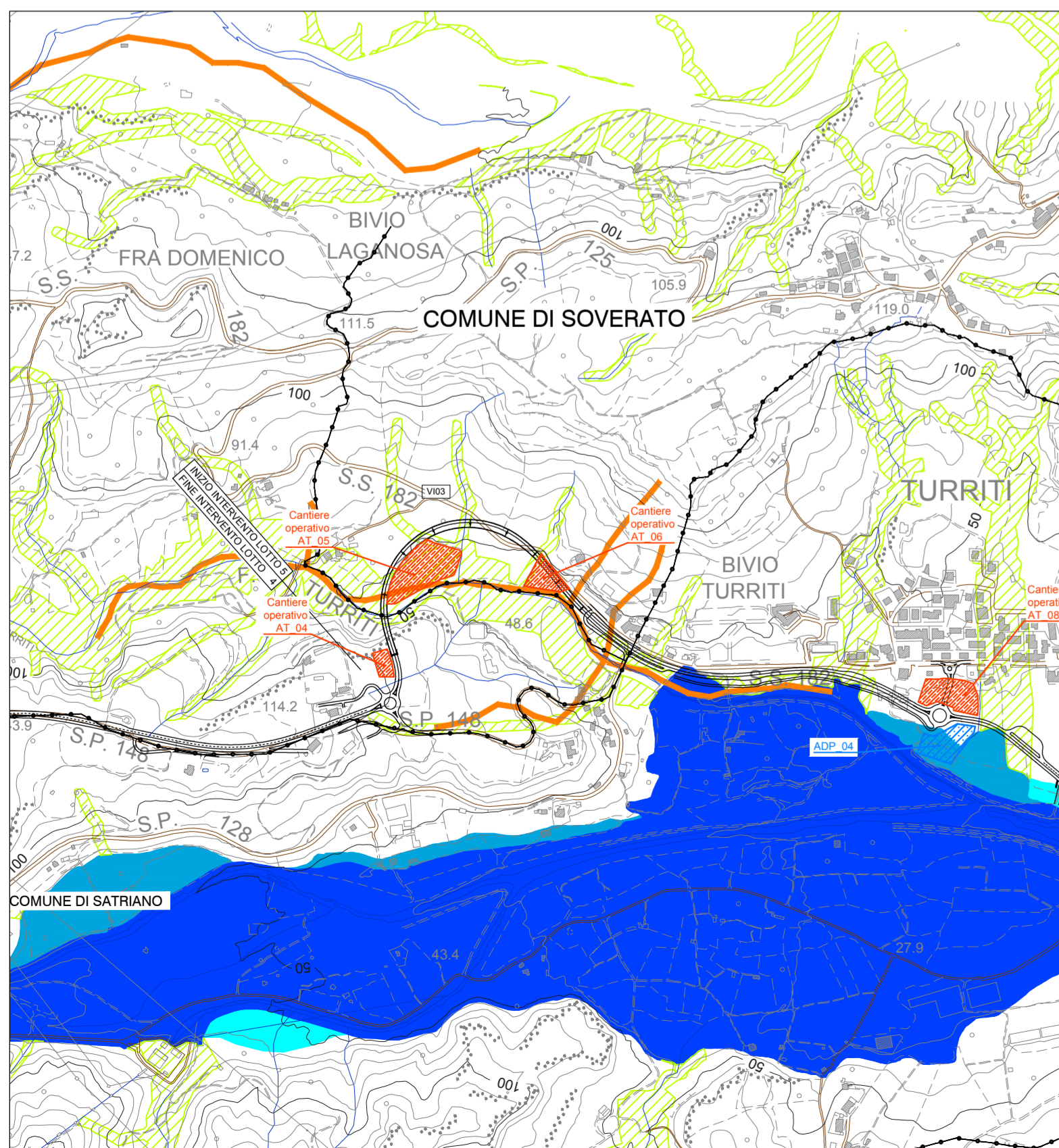
SCHEDA N. 3:

- AT02 Km.1+960 (lotto 4) Superficie 5.500mq., cantiere A Gagliato (Prossimità al VI01 e alla GA01) - Assenza di vincoli PAI-PGRA
- ADP03 Km. 2+060 (lotto 4) Superficie 4.968mq., cantiere A Gagliato (Prossimità alla GA01) - Assenza di vincoli PAI-PGRA
- AT03 Km. 3+080 (lotto 4) Superficie 5.863 mq., cantiere B Satriano (Prossimità viadotto VI02)



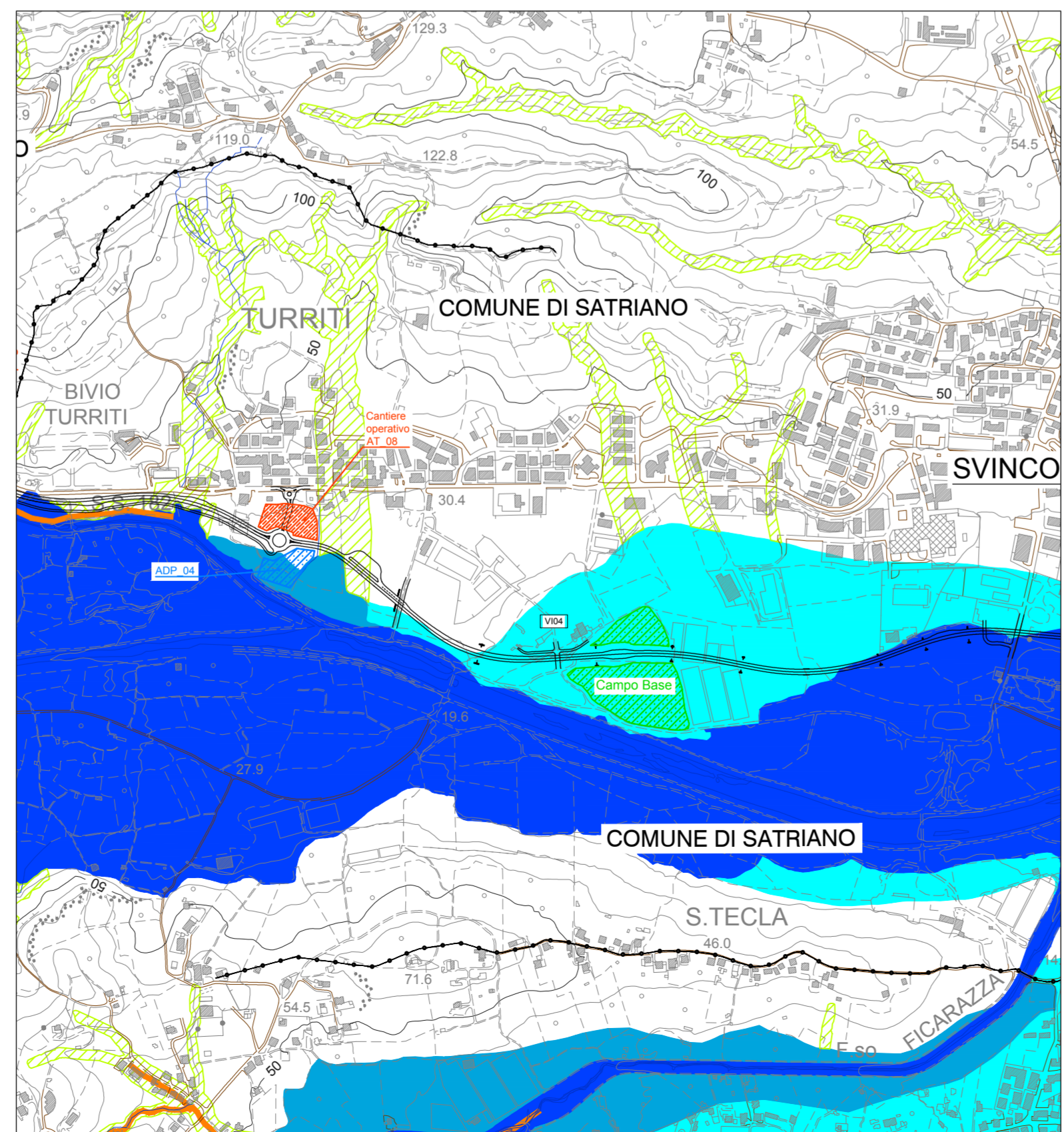
SCHEDA N. 4:

- AT04 Km. 0+080 (lotto 5) superficie 1.595 mq, cantiere C Soverato (Prossimità viadotto VI03) - Assenza di vincoli PAI-PGRA
- AT05 Km. 0+300 (lotto 5) superficie 9.790 mq, cantiere C Soverato (Prossimità viadotto VI03) - Aree di attenzione PGRA
- AT06 Km. 0+640 (lotto 5) superficie 3.215 mq, cantiere C Soverato (Prossimità viadotto VI03) - Marginalmente in Aree di attenzione PGRA



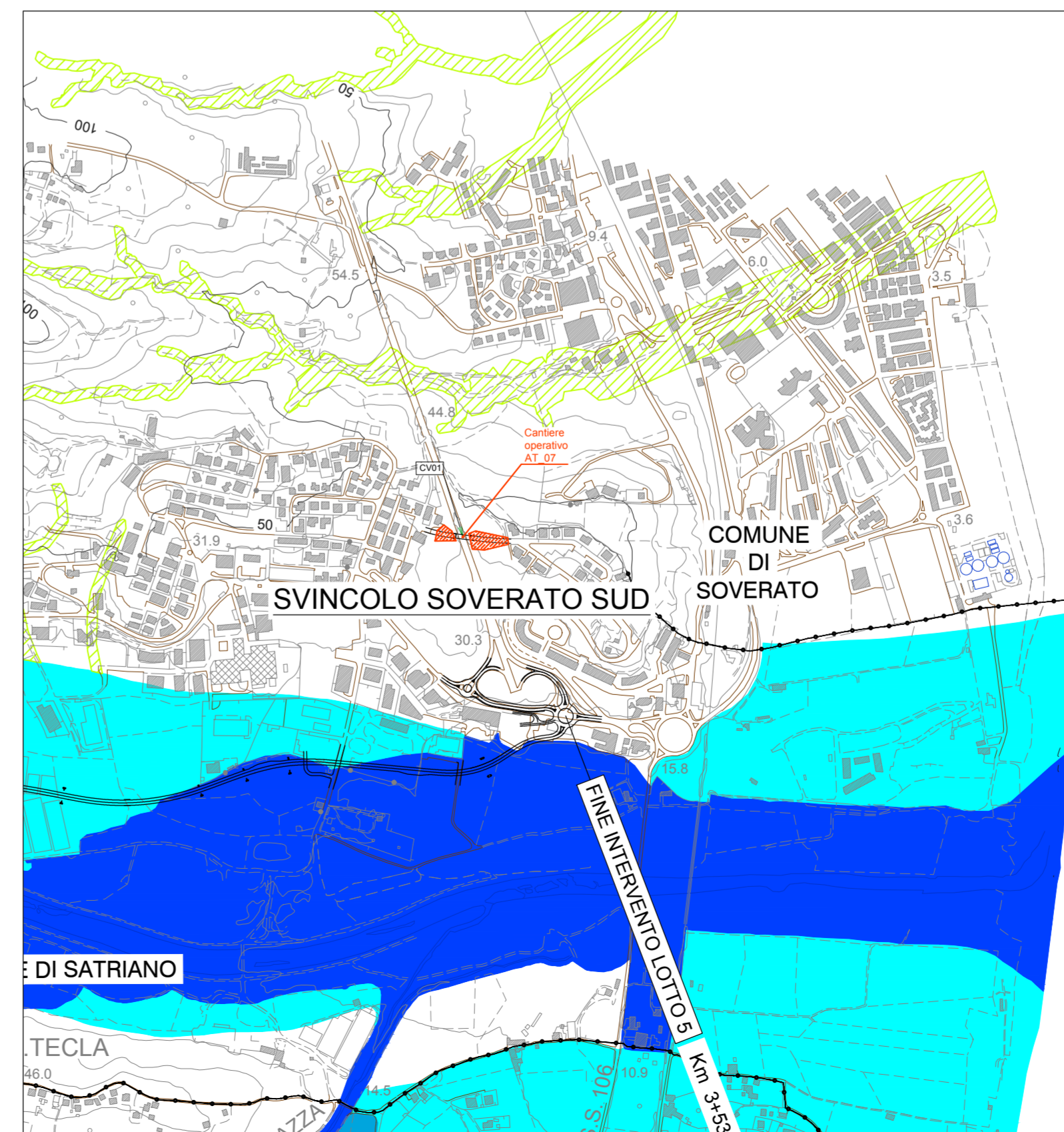
SCHEDA N. 5:

- AT08 Km. 1+500 (lotto 5) superficie 5.921 mq, cantiere C Soverato (Prossimità corpo stradale) - Assenza di vincoli PAI-PGRA
- ADP04 Km. 1+500 (lotto 5) superficie 5.000 mq, cantiere C Soverato (Prossimità corpo stradale) - Aree a media pericolosità idraulica PAI-PGRA (periodo di ritorno 200 anni)
- CAMPO BASE Km. 2+260 (lotto 5) superficie 28.500 mq, cantiere C Soverato (Prossimità corpo stradale) - Aree a bassa pericolosità idraulica PAI-PGRA



SCHEDA N. 6:

- AT07 SS106 esistente (lotto 5) superficie 2.880 mq, cantiere C Soverato (Prossimità corpo stradale) - Assenza di vincoli PAI-PGRA



LEGENDA	
Piano stralcio per l'assetto idrogeologico Ai sensi della Legge 18 maggio 1989 n. 183 Ex Autorità di Bacino della Regione Calabria Autorità di Bacino Distrettuale dell'Appennino Meridionale	
	Bassa pericolosità idraulica (aree allagabili per un tempo di ritorno di 500 anni)
	Media pericolosità idraulica (aree allagabili per un tempo di ritorno di 200 anni)
	Elevata pericolosità idraulica (aree allagabili per un tempo di ritorno di 30 anni)
Aree e zone di attenzione	
	Aree di attenzione PGRA (aree oggetto di modifica della perimetrazione o della classificazione di pericolosità e/o del rischio configurate nelle proposte di aggiornamento dei PAI alle nuove mappe del PGRA del Distretto Appennino Meridionale)
	Zone di attenzione

Direzione Progettazione e Realizzazione Lavori

S.S. 182 TRASVERSALE DELLE SERRE
 Tronco 5° Lotto 4° stralcio 1°: Svincolo Gagliato - Svincolo Satriano compresa Bretella Satriano - (CZ179)
 Tronco 5° Lotto 4° stralcio 2°: Svincolo Gagliato - Svincolo Satriano Compresa Bretella Satriano - (CZ180)
 Tronco 5° Lotto 5°: Svincolo Satriano - Svincolo Soverato (CZ29)

PROGETTO DEFINITIVO

IL PROGETTISTA E RESPONSABILE DELL'INTEGRAZIONE DELLE PRESTAZIONI SPECIALISTICHE Ing. Francesco M. LA CAMERA	GRUPPO DI PROGETTAZIONE S.T.E. s.r.l. Structure and Transport Engineering	Direttore Tecnico Ing. E. Moroni Ordine Ing. Roma N. 10020
IL COORDINATORE DELLA SICUREZZA IN FASE DI PROGETTAZIONE Ing. Francesco M. LA CAMERA	IL GEOLOGO Dott. Geol. Firenze PENNINO	Direttore Tecnico Ing. G. Cassani Ordine Ing. Milano N. 20997
L'ARCHEOLOGA: Dott.ssa Grazia SAVINO Elenco MIBACT n. 3856 - archeologa di Tirolo di sensi del D.M. 244/2019	IL RESPONSABILE DEL PROCEDIMENTO Ing. Carlo Muscatello	Direttore Tecnico Ing. G. Grimaldi Ordine Ing. Roma N. 17703
Prof. Arch. F. KARRER Ordine Arch. Roma N. 12097		

STUDIO PRELIMINARE AMBIENTALE
 Inquadramento progettuale
 Schede cantieri

CODICE PROGETTO		NOME FILE		REVISIONE	SCALA:
PROGETTO	LIV. PROG. ANNO	TOO_IA20_AMB_SC01_A		A	1:10000
D.P.C. 2 0 1 7 9	0 2 0	CODICE ELAB. TOOIA00AMBSC01			
D.P.C. 2 0 1 8 0	0 2 0				
D.P.C. 2 0 1 2 3	0 2 0				

REV.	DESCRIZIONE	DATA	REDATTO	VERIFICATO	APPROVATO
A	EMISSIONE PER AVVIO PROCEDURE VI Arch E VassVIA	Febbraio 2022	TOSTO	DI RENZO	LA CAMERA