

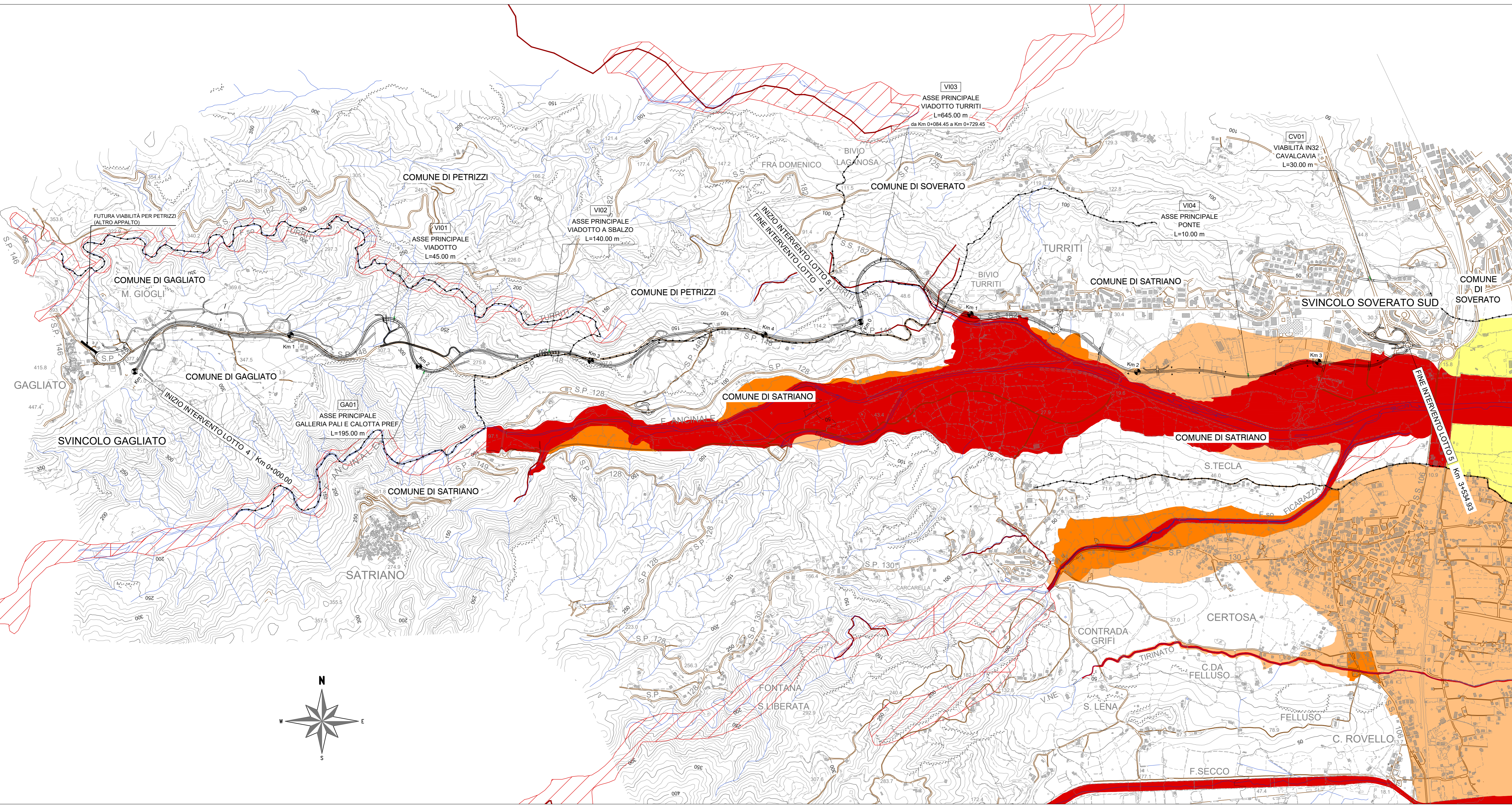
Ai sensi della Legge 18 maggio 1989 n. 183  
 Autorità di Bacino Distrettuale dell'Appennino Meridionale

LEGENDA

- Rischio R1 (rischio moderato)
- Rischio R2 (rischio medio)
- Rischio R3 (rischio elevato)
- Rischio R4 (rischio molto elevato)

Aree, punti e zone di attenzione

- Aree di attenzione
- Punti di attenzione



**Sanas**  
 GRUPPO IRI ITALIANE

**Direzione Progettazione e Realizzazione Lavori**

**S.S. 182 TRASVERSALE DELLE SERRE**  
 Tronco 5° Lotto 4° stralcio 1°: Svincolo Gagliato - Svincolo Satriano compresa Bretella Satriano - (CZ179)  
 Tronco 5° Lotto 4° stralcio 2°: Svincolo Gagliato - Svincolo Satriano compresa Bretella Satriano - (CZ180)  
 Tronco 5° Lotto 5°: Svincolo Satriano - Svincolo Soverato (CZ29)

**PROGETTO DEFINITIVO**

IL PROGETTISTA E RESPONSABILE DELL'INTEGRAZIONE DELLE PRESTAZIONI SPECIALISTICHE Ing. Francesco M. LA CAMERA	GRUPPO DI PROGETTAZIONE <b>S.T.E. s.r.l.</b> Structure and Transport Engineering	Direttore Tecnico Ing. E. Moroni Ordine Ing. Roma N. 10020
IL COORDINATORE DELLA SICUREZZA IN FASE DI PROGETTAZIONE Ing. Francesco M. LA CAMERA		Direttore Tecnico Ing. G. Cassani Ordine Ing. Milano N. 20997
IL GEOLOGO Dott. Geol. Fiorenzo PENNINO	<b>ROKSOJL</b> S.p.A.	Direttore Tecnico Ing. G. Girmaldi Ordine Ing. Roma N. 17793
L'ARCHEOLOGA: Dott.ssa Grazia SAVINO Elenco MIBACT n. 3856 - archeologa di 1°scalo di sessi del D.M. 244/2019	<b>E.D.I.N. s.r.l.</b> Società di Ingegneria	Direttore Arch. N. 12097
IL RESPONSABILE DEL PROCEDIMENTO Ing. Carlo Muscatello	<b>Prof. Arch. F. KARRER</b>	

**STUDIO PRELIMINARE AMBIENTALE**  
 Ambiente - Ambiente idrico  
 Planimetria del PAI - Rischio idraulico

CODICE PROGETTO PROGETTO: DP/2019/118/01 LIV. PROG.: 2 ANNO: 2019	NOME FILE TOO_IA31_AMB_PL03_A	REVISIONE A	SCALA: 1:10000
CODICE ELAB.: TOOIA31AMBPL03			

A	EMISSIONE PER AVVIO PROCEDURE VIArch E VAssVIA	Febbraio 2022	TOSTO	DI RENZO	LA CAMERA
REV.	DESCRIZIONE	DATA	REDATTO	VERIFICATO	APPROVATO