

LEGENDA

INDAGINI

Progetto Preliminare S.S.106 "Aronia" (Megalotto 7) - ANNI 2012/2013

- Sondaggio geognostico
- Stesa sismica a rifrazione
- Pazzetto geognostico e/o ambientale

Progetto Definitivo S.S.182 "Trasversale delle Serre" - ANNI 2020/2021

- Sondaggio geognostico
- Pazzetto geognostico e/o ambientale
- Stesa sismica a rifrazione

Indagini non ancora eseguite

- Sondaggio geognostico
- Pazzetto geognostico e/o ambientale
- Stesa sismica a rifrazione

LEGENDA

GEOLOGIA

OLIGOCENE

- P1 Depositi antropici, riperti, riaventi atterri e torricoli
- OC Alluvioni mobili, ciottolose e sabbiose, degli alvei attuali
- af Alluvioni antiche, terrazzate e stabilizzate
- st Depositi eluvio-colluviali eterogeni
- ef Depositi di frana

PLEISTOCENE

- Depositi continentali e marini terrazzati, costituiti da sabbie e sabbie ghiaiose

PLIOCENE

- Argille, argille siltose e silti, di colore beige-azzurro, con locali interstratificazioni sabbiose fini (Pliocene inf. - medio)
- Sabbie e ghiaie tenere, quarzose-kegelitiche e quarzose-micose, da fini a grossolane, gialle e beige (Pliocene inf. - medio)
- Componenti sabbiosi costituiti da ciottoli, in genere arrotondati, di granito e rocce metamorfiche, in matrice sabbiosa grossolana di natura arciosa (Pliocene inf.)

PALEOZOICO

- Complesso di rocce vulc. basiche, a grana di medio a grossolano, di composizione di quarzo-monzonitica a granitica

STRUTTURE

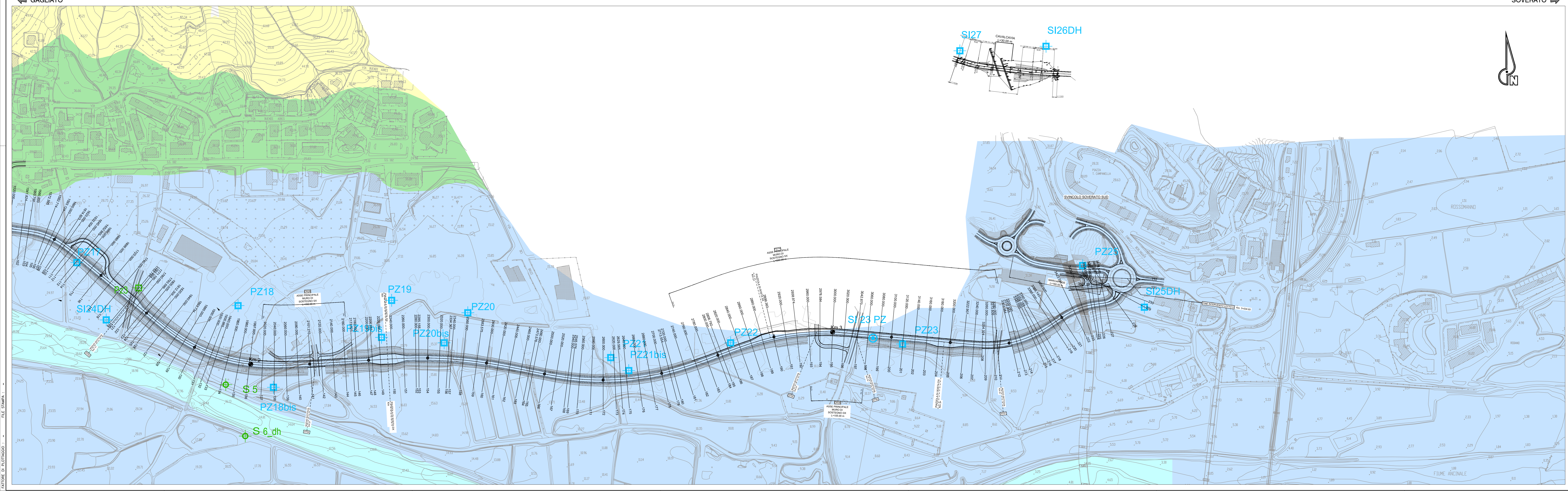
- SUB-APPARENTE
- APPARENTE
- 30°
- Giacitura della stratificazione
- Foglio carta (i trattini sono rivolti verso la parte ribassata)
- Foglio presente e/o assente (i trattini sono rivolti verso la parte ribassata)

KEY MAP

Progetto ANAS 2012

Progetto ANAS 2012 SS106 JONICA

Progetto di Variante



Sanas
GRUPPO FS ITALIANI

Direzione Progettazione e Realizzazione Lavori

S.S. 182 TRASVERSALE DELLE SERRE
Tronco 5° Lotto 4° stralcio 1°: Svincolo Gagliato - Svincolo Satriano compresa Bretella Satriano - (CZ179)
Tronco 5° Lotto 4° stralcio 2°: Svincolo Gagliato - Svincolo Satriano Compresa Bretella Satriano - (CZ180)
Tronco 5° Lotto 5°: Svincolo Satriano - Svincolo Soverato (CZ29)

PROGETTO DEFINITIVO

IL PROGETTA E RESPONSABILE DELL'INTEGRAZIONE DELLE PRESTAZIONI SPECIALISTICHE
Ing. Francesco M. LA CERNAIA

IL COORDINATORE DELLA SICUREZZA IN FASE DI PROGETTAZIONE
Ing. Francesco M. LA CERNAIA

IL REDATTORE
Geom. Carlo FERRARO

IL VERIFICATORE
Dott. Carlo GIULIO SPANO
Svincolo MIBACT n. 2056 - Strada 10 di Satriano di Lido n. 214/2019

IL RESPONSABILE DEL PROCEDIMENTO
Ing. Carlo MAURIZIO

GRUPPO DI PROGETTAZIONE

S.T.E. s.r.l.
Strutture and Transport Engineering

ROCKSOIL S.p.A.

E.D.I.N. s.r.l.
Ingegneria e Progettazione

Prof. Arch. F. KARRER

STUDIO PRELIMINARE AMBIENTALE
Ambiente - Suolo e sottosuolo
Carta geologica Lotto 5

CODICE PROGETTO	DI	REDAZIONE	REVISIONI	SCALA:
0101010101	01	01		1:2000
0101010102	02	02		
0101010103	03	03		
0101010104	04	04		
0101010105	05	05		
0101010106	06	06		
0101010107	07	07		
0101010108	08	08		
0101010109	09	09		
0101010110	10	10		
0101010111	11	11		
0101010112	12	12		
0101010113	13	13		
0101010114	14	14		
0101010115	15	15		
0101010116	16	16		
0101010117	17	17		
0101010118	18	18		
0101010119	19	19		
0101010120	20	20		
0101010121	21	21		
0101010122	22	22		
0101010123	23	23		
0101010124	24	24		
0101010125	25	25		
0101010126	26	26		
0101010127	27	27		
0101010128	28	28		
0101010129	29	29		
0101010130	30	30		
0101010131	31	31		
0101010132	32	32		
0101010133	33	33		
0101010134	34	34		
0101010135	35	35		
0101010136	36	36		
0101010137	37	37		
0101010138	38	38		
0101010139	39	39		
0101010140	40	40		
0101010141	41	41		
0101010142	42	42		
0101010143	43	43		
0101010144	44	44		
0101010145	45	45		
0101010146	46	46		
0101010147	47	47		
0101010148	48	48		
0101010149	49	49		
0101010150	50	50		
0101010151	51	51		
0101010152	52	52		
0101010153	53	53		
0101010154	54	54		
0101010155	55	55		
0101010156	56	56		
0101010157	57	57		
0101010158	58	58		
0101010159	59	59		
0101010160	60	60		
0101010161	61	61		
0101010162	62	62		
0101010163	63	63		
0101010164	64	64		
0101010165	65	65		
0101010166	66	66		
0101010167	67	67		
0101010168	68	68		
0101010169	69	69		
0101010170	70	70		
0101010171	71	71		
0101010172	72	72		
0101010173	73	73		
0101010174	74	74		
0101010175	75	75		
0101010176	76	76		
0101010177	77	77		
0101010178	78	78		
0101010179	79	79		
0101010180	80	80		
0101010181	81	81		
0101010182	82	82		
0101010183	83	83		
0101010184	84	84		
0101010185	85	85		
0101010186	86	86		
0101010187	87	87		
0101010188	88	88		
0101010189	89	89		
0101010190	90	90		
0101010191	91	91		
0101010192	92	92		
0101010193	93	93		
0101010194	94	94		
0101010195	95	95		
0101010196	96	96		
0101010197	97	97		
0101010198	98	98		
0101010199	99	99		
0101010200	100	100		

01/02/2020 15:00:00