

### LEGENDA

INDAGNI

- Progetto Preliminare S.S.106 "Janica" (Maggio 7) - ANNI 2012/2013
- Sondaggio geognostico
- Stesa sismica o rifrazione
- Pozzetto geostatico e/o ambientale
- Progetto Definitivo S.S.182 "Trasversale delle Serre" - ANNI 2020/2021
- Sondaggio geostatico
- Pozzetto geostatico e/o ambientale
- Stesa sismica o rifrazione

Indagini non ancora eseguite

- Sondaggio geostatico
- Pozzetto geostatico e/o ambientale
- Stesa sismica o rifrazione

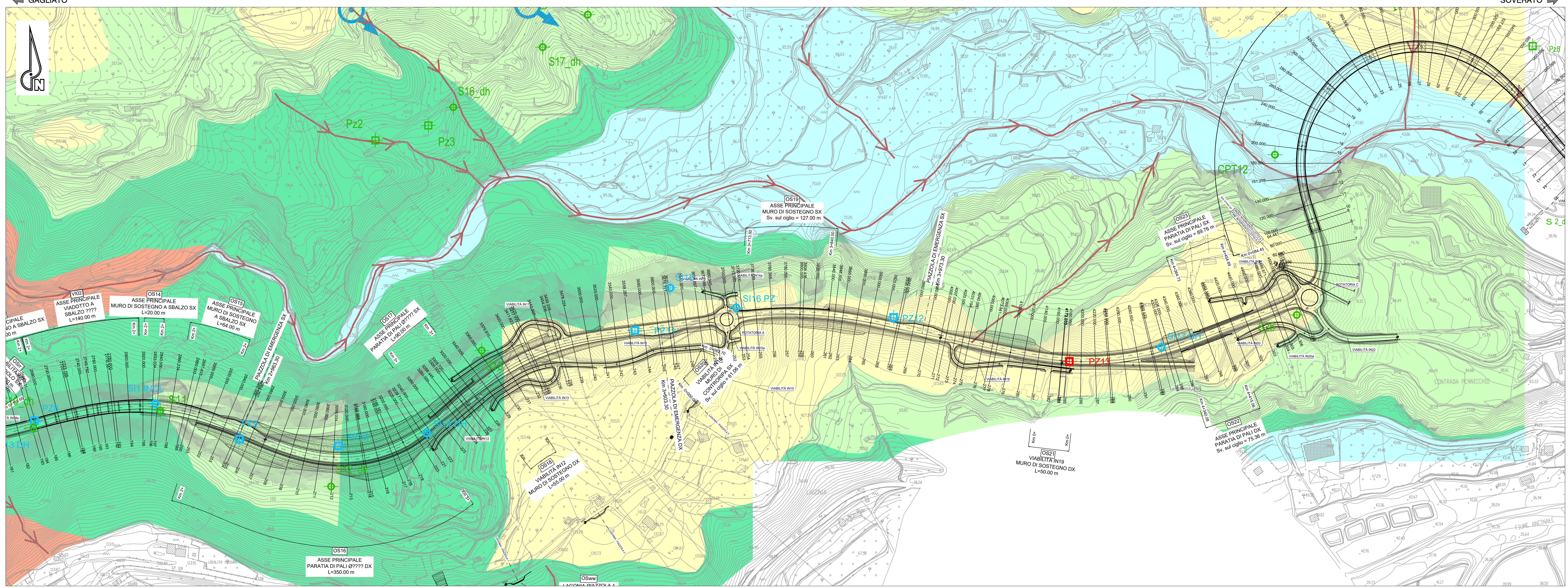
### LEGENDA

#### IDROGEOLOGIA

COMPLESSI IDROGEOLOGICI

Grado di permeabilità (secondo AF TES*, 1992)			Complessi idrogeologici	Unità litostratigrafica (cfr. Carta Geologica)
Alto	Medio	Basso		
K > 10 <sup>-4</sup> n/s	K=10 <sup>-4</sup> -10 <sup>-6</sup> n/s	K=10 <sup>-6</sup> -10 <sup>-9</sup> n/s		
			Depositi alluvionali attuali, ciottolosi e sabbiosi	oc
			Argille, argille siltose e silts	Pc
			Sabbie grossolane e conglomerati	Ps Qa
			Conglomerati e ghiaie con intercalazioni di sabbie grossolane	Cg
			Rocce granitiche	γ

- Area sorgiva
- Direzione presunta del deflusso sotterraneo
- Quota piezometrica (metri sim)
- Reticolo idrografico superficiale



**Sanas**  
GRUPPO FS ITALIANE

**Direzione Progettazione e Realizzazione Lavori**

**S.S. 182 TRASVERSALE DELLE SERRE**  
Tronco 5° Lotto 4° stralcio 1°: Svincolo Gagliato - Svincolo Satriano compresa Bretella Satriano - (CZ179)  
Tronco 5° Lotto 4° stralcio 2°: Svincolo Gagliato - Svincolo Satriano compresa Bretella Satriano - (CZ180)  
Tronco 5° Lotto 5°: Svincolo Satriano - Svincolo Soverato (CZ229)

**PROGETTO DEFINITIVO**

IL PROGETTISTA È RESPONSABILE DELL'INTERPRETAZIONE DELLE PRESTAZIONI SPECIFICATIVE  
Ing. Francesco M. LA CARERA

IL COORDINATORE DELLA SICUREZZA IN FASE DI PROGETTAZIONE  
Ing. Francesco M. LA CARERA

IL RESPONSABILE DEL PROCEDIMENTO  
Ing. Carlo Masetti

GRUPPO DI PROGETTAZIONE

**S.T.E. s.r.l.**  
Strutture and Transport Engineering

**ROCKSOIL**  
S.p.A.

**E.D.I.N. s.r.l.**  
Società di Ingegneria

Prof. Arch. F. KARRER

**STUDIO PRELIMINARE AMBIENTALE**  
Ambiente - Suolo e sottosuolo  
Carta idrogeologica Lotto 4 - Tav.2

CODICE PROGETTO	UN. PROJ.	ANNO	NOME FILE	REVISIONE	SCALA:
01	01	2021	TOO_IAS2_AMB_CIO2_A	A	1:2000
02	01	2021			
03	01	2021			
04	01	2021			
05	01	2021			
06	01	2021			
07	01	2021			
08	01	2021			
09	01	2021			
10	01	2021			

REV.	DESCRIZIONE	DATA	REDATTO	VERIFICATO	APPROVATO
A	EMISSIONE PER AVVIO PROCEDURE "Marchi e Viasvia"	02/09/2022			