

Il presente disegno e' di proprieta' aziendale - La Societa' tutelera' i propri diritti a termine di legge.





COROGRAFIA Scala 1:250.000

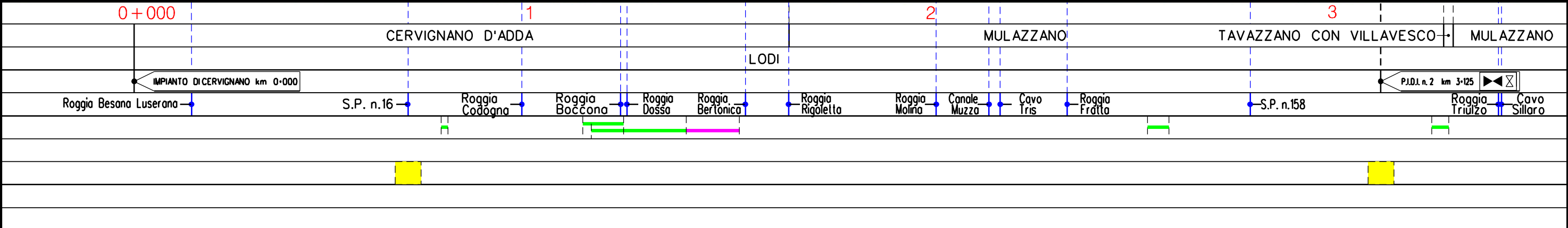
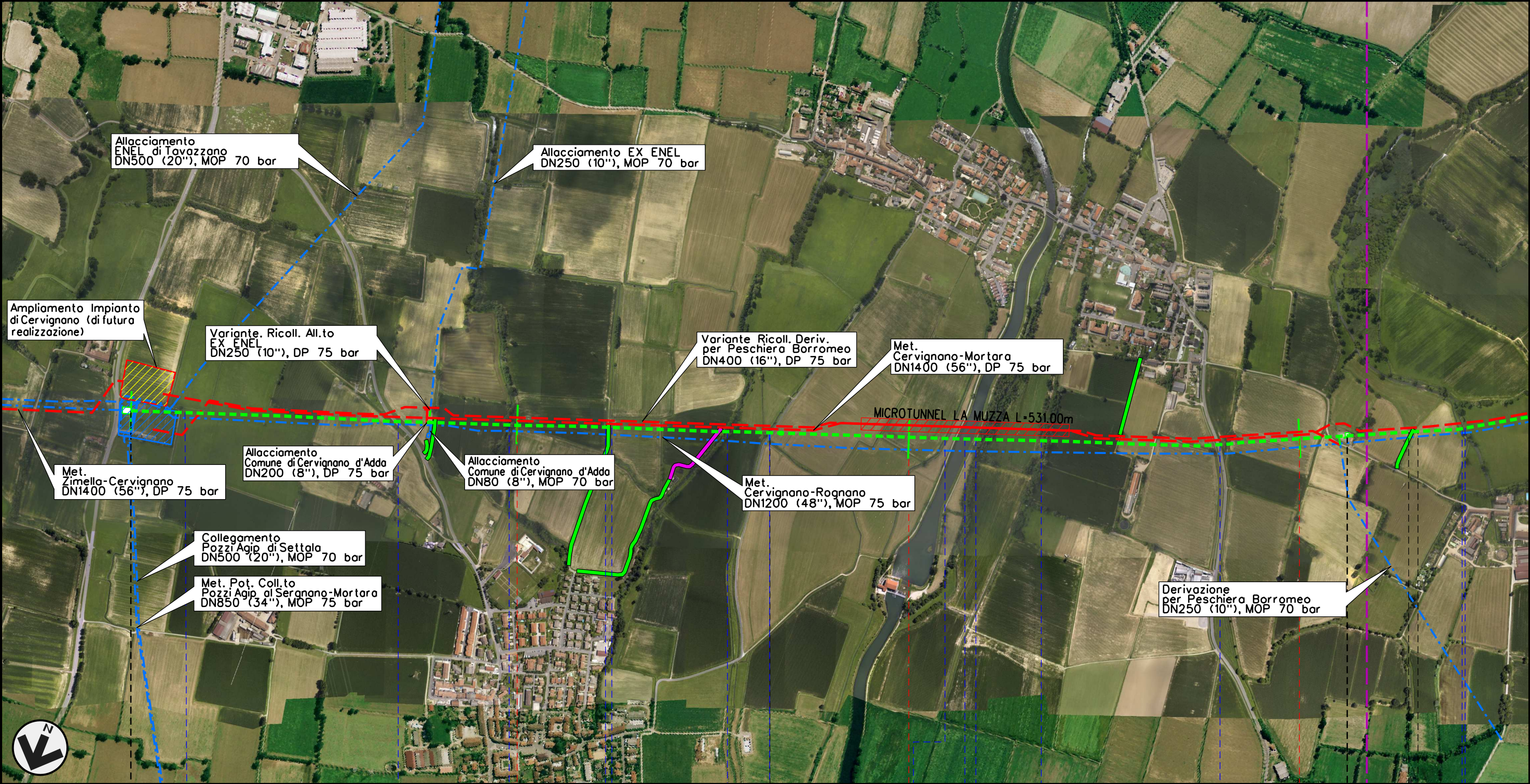
00	02-03-12	EMISSIONE	AGUZZI	CECCONI	FRASSINELLI
INDICE	DATA	REVISIONI	ELABORATO	VERIFICATO	APPROVATO
Metanodotto: MET. SERGNANO-MORTARA TRATTO CERVIGNANO-MORTARA DN 750 (30"), MOP 70 bar			Dis. J01811-ENV-DW-300-0011 Fig. 1 di 18 Comm. NR/11030		
Rimozione Condotta Esistente AEROFOTOGRAMMETRIA CON SIC, ZPS E IBA			Sostituisce il Sostituito dal		
INDICE 00			Scala 1:10000		

MET. SERGNANO-MORTARA
 TRATTO CERVIGNANO-MORTARA DN 750 (30"), MOP 70 bar

Rimozione Condotta Esistente
 AEROFOTOGRAMMETRIA CON SIC, ZPS E IBA

00	02-03-12	EMISSIONE	AGUZZI	CECCONI	FRASSINELLI	Foglio
INDICE	DATA	REVISIONI	ELABORATO	VERIFICATO	APPROVATO	2
						di 18
			Dis. J01811-ENV-DW-300-0011			Scala
			Comm. NR/11030			1:10000

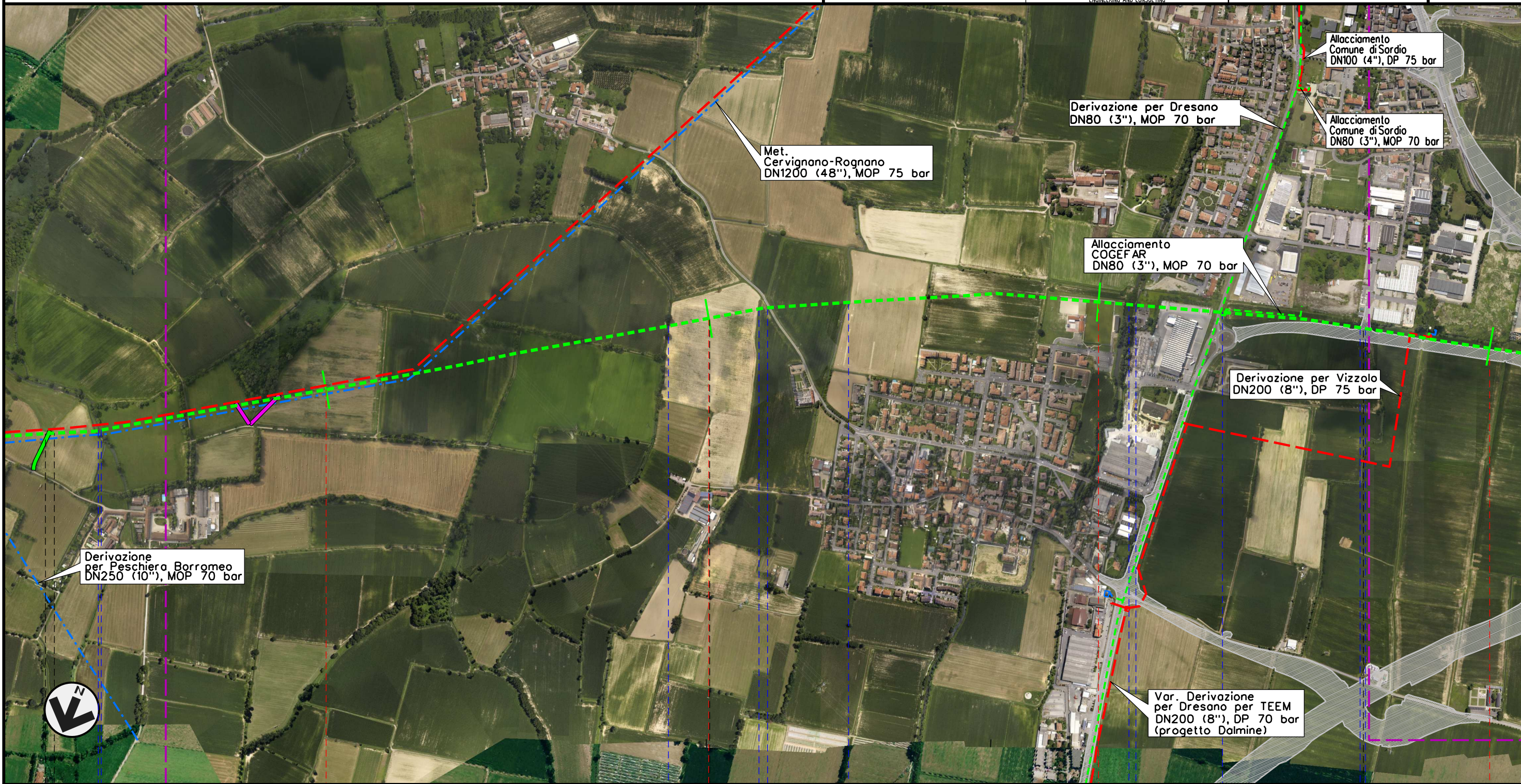
Il presente disegno e' di proprieta' aziendale - La Societa' tutelera' i propri diritti a termine di legge.



MET. SERGNANO-MORTARA
 TRATTO CERVIGNANO-MORTARA DN 750 (30"), MOP 70 bar

Rimozione Condotta Esistente
 AEROFOTOGRAMMETRIA CON SIC, ZPS E IBA

00	02-03-12	EMISSIONE	AGUZZI	CECCONI	FRASSINELLI	Foglio
INDICE	DATA	R E V I S I O N I	ELABORATO	VERIFICATO	APPROVATO	3
						di 18
			Dis. J01811-ENV-DW-300-0011			Scala
			Comm. NR/11030			1:10000





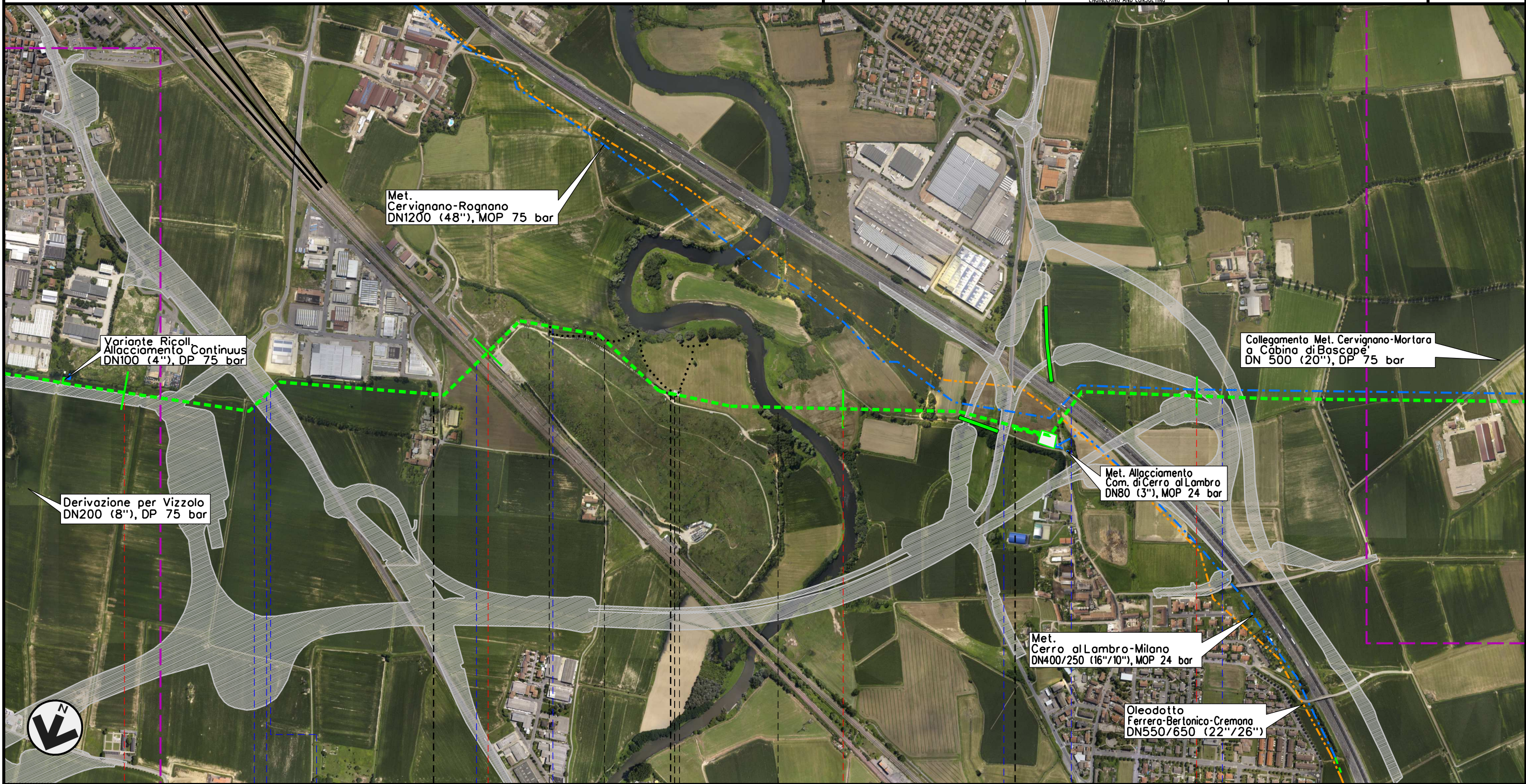
Il presente disegno e' di proprieta' aziendale - La Societa' tutelera' i propri diritti a termine di legge.

TAVAZZANO CON VILLAVESCO		MULAZZANO			CASALMAIOCCO			VIZZOLO PREDABISSI	
MULAZZANO		LODI			MILANO				
Roggia Triulzo	Cavo Sillaro	Roggia Cavetto del Sillaro	Roggia Carnola	S.P. n.218	Roggia Ospedalino	Cavo Marocco	Roggia Fratta	S.P. n.159	Roggia Maiocco
									Roggia Maiocchetta

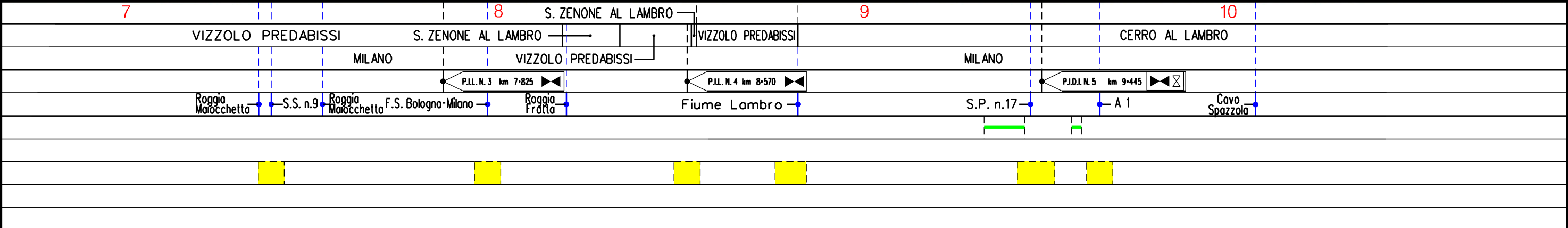
MET. SERGNANO-MORTARA
 TRATTO CERVIGNANO-MORTARA DN 750 (30"), MOP 70 bar

Rimozione Condotta Esistente
 AEROFOTOGRAMMETRIA CON SIC, ZPS E IBA

00	02-03-12	EMISSIONE	AGUZZI	CECCONI	FRASSINELLI
INDICE	DATA	REVISIONI	ELABORATO	VERIFICATO	APPROVATO
					
			Dis. J01811-ENV-DW-300-0011		Foglio 4 di 18
			Comm. NR/11030		Scala 1:10000





Il presente disegno e' di proprieta' aziendale - La Societa' tutelera' i propri diritti a termine di legge.

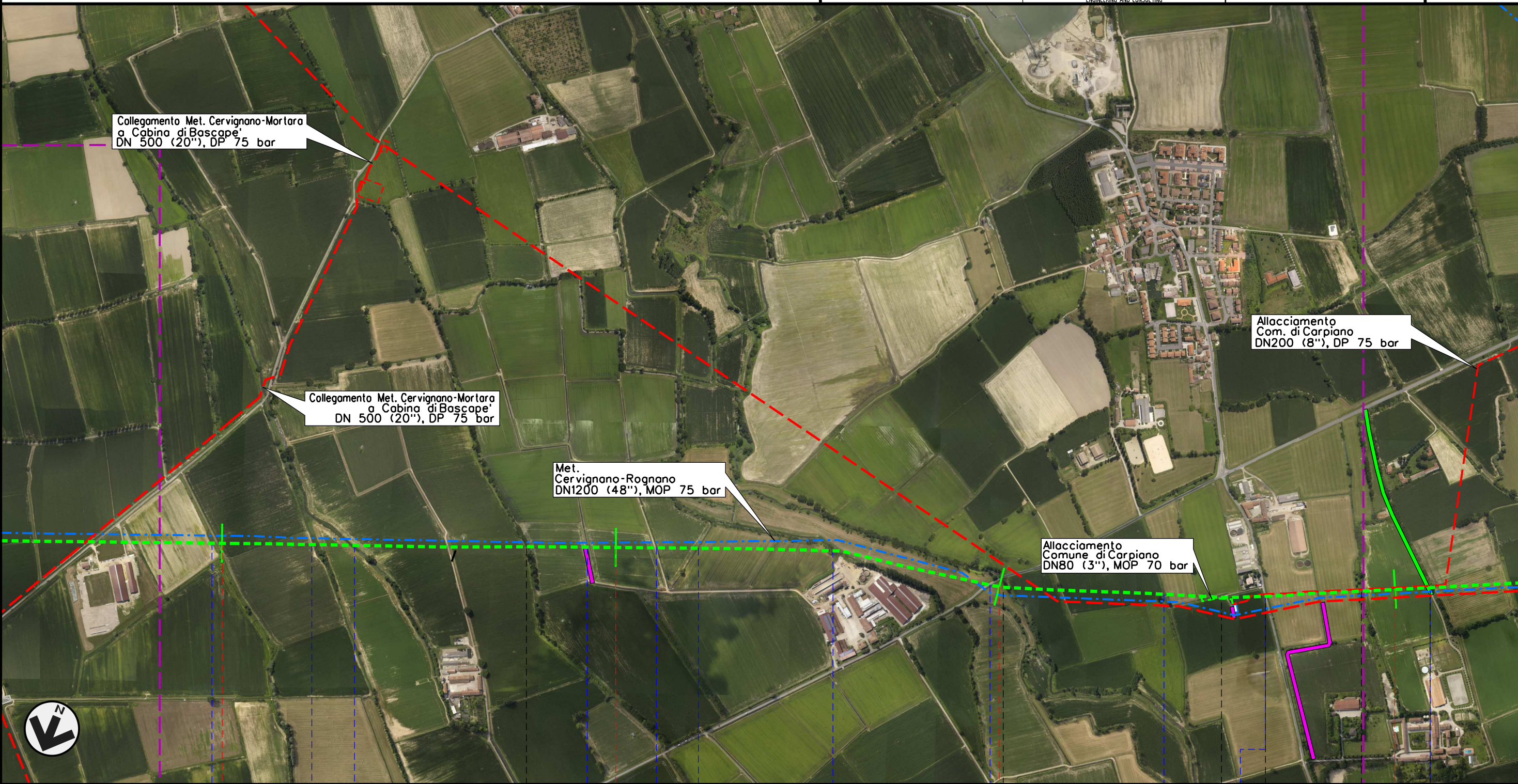


MET. SERGNANO-MORTARA
 TRATTO CERVIGNANO-MORTARA DN 750 (30"), MOP 70 bar

Rimozione Condotta Esistente
 AEROFOTOGRAMMETRIA CON SIC, ZPS E IBA

00	02-03-12	EMISSIONE	AGUZZI	CECCONI	FRASSINELLI	Foglio
INDICE	DATA	REVISIONI	ELABORATO	VERIFICATO	APPROVATO	5
						di 18
			Dis. J01811-ENV-DW-300-0011			Scala
			Comm. NR/11030			1:10000



Il presente disegno e' di proprieta' aziendale - La Societa' tutelera' i propri diritti a termine di legge.



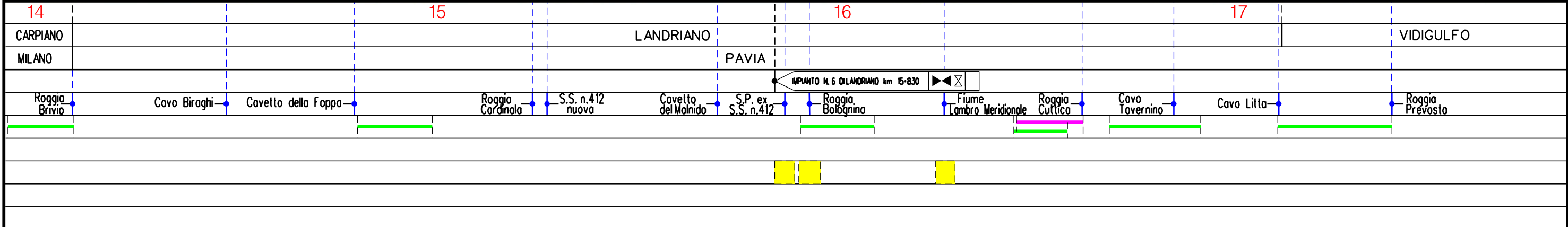
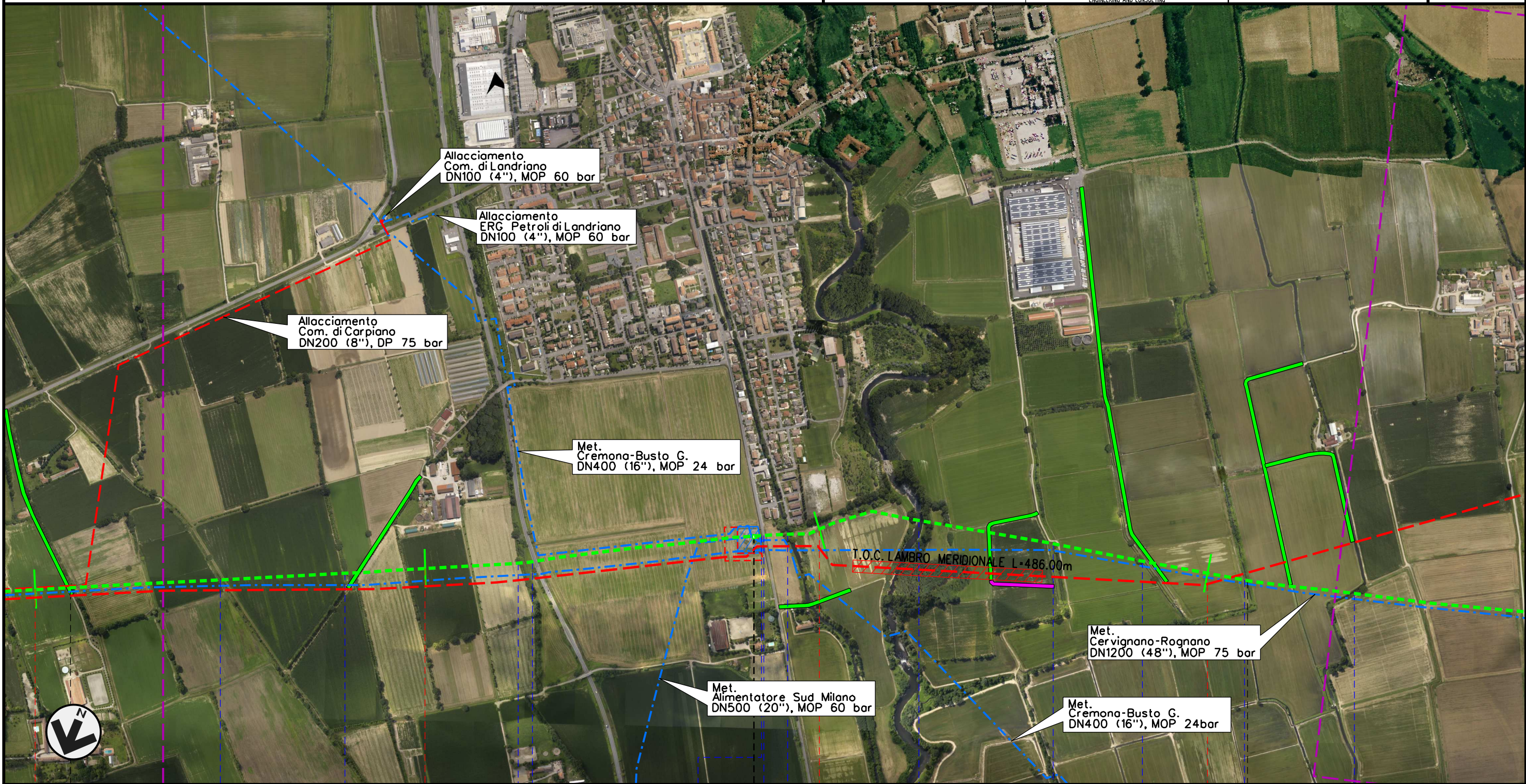
11	12	13	14
CERRO AL LAMBRO	MILANO	CARPIANO	LANDRIANO
			CARPIANO
			LANDRIANO
			CARPIANO
			LANDRIANO
Roggia Viscontea	Fontanile Basso	Roggia Carpano	Roggia Bescapera
			Roggia Grassa
			Cavo Bescapera
			Cavo Bescapera
			Roggia Bescapera
			S.P. n.165
			Cavo Lissone
			Cavo Lisoncello
			Roggia Coira
			Cavo Comelli
			Roggia Brivio

MET. SERGNANO-MORTARA
 TRATTO CERVIGNANO-MORTARA DN 750 (30"), MOP 70 bar

Rimozione Condotta Esistente
 AEROFOTOGRAMMETRIA CON SIC, ZPS E IBA



00	02-03-12	EMISSIONE	AGUZZI	CECCONI	FRASSINELLI
INDICE	DATA	REVISIONI	ELABORATO	VERIFICATO	APPROVATO
					
			Dis. J01811-ENV-DW-300-0011		Foglio 6 di 18
			Comm. NR/11030		Scala 1:10000

Il presente disegno e' di proprieta' aziendale - La Societa' tutelera' i propri diritti a termine di legge.

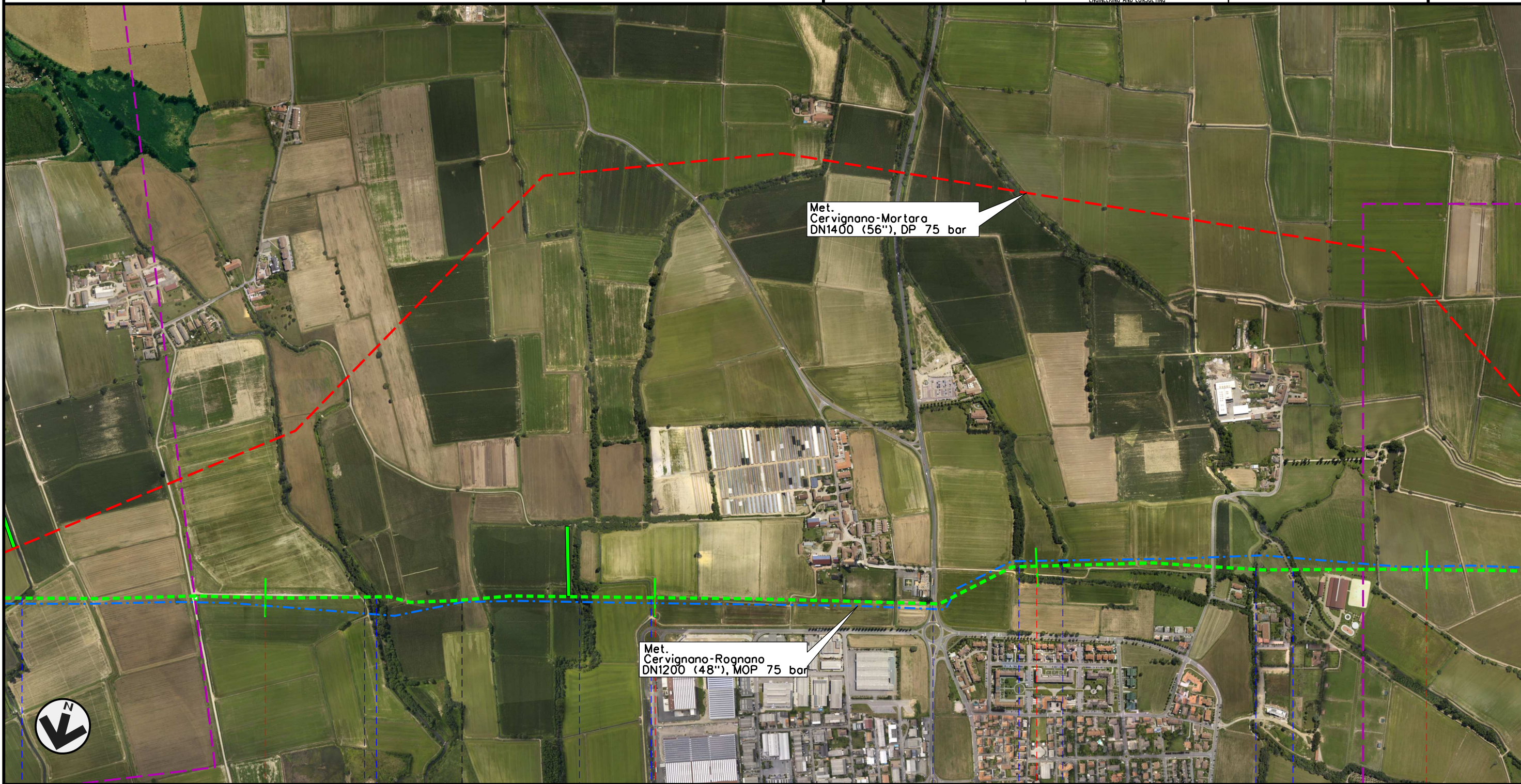


MET. SERGNANO-MORTARA
 TRATTO CERVIGNANO-MORTARA DN 750 (30"), MOP 70 bar

Rimozione Condotta Esistente
 AEROFOTOGRAMMETRIA CON SIC, ZPS E IBA

00	02-03-12	EMISSIONE	AGUZZI	CECCONI	FRASSINELLI
INDICE	DATA	R E V I S I O N I	ELABORATO	VERIFICATO	APPROVATO
					
			Dis. J01811-ENV-DW-300-0011		
			Comm. NR/11030		

Foglio
7
 di 18
 Scala
1:10000





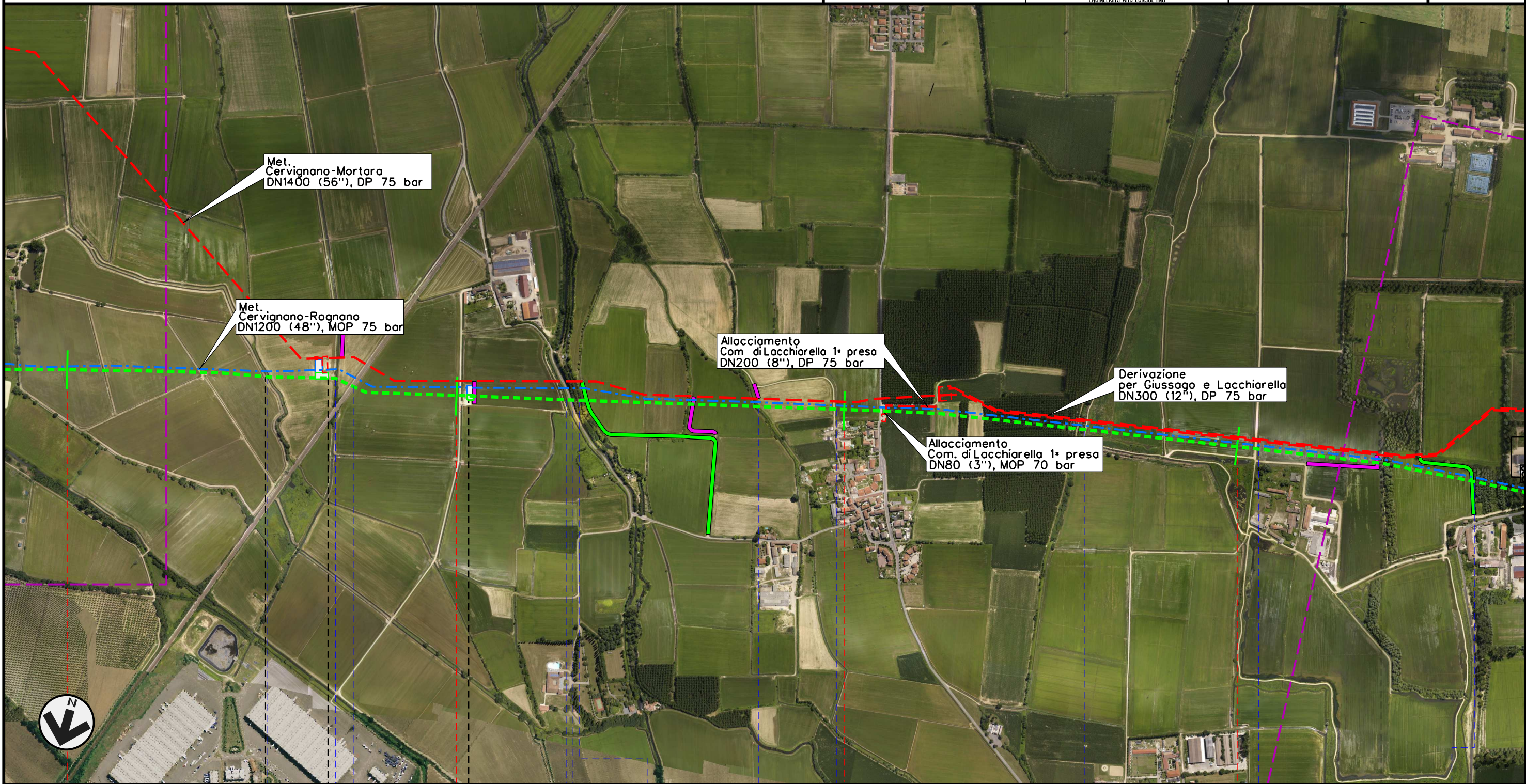
Il presente disegno e' di proprieta' aziendale - La Societa' tutelera' i propri diritti a termine di legge.

18	19	20	21
VIDIGULFO	PAVIA	SIZIANO	
Roggia Prevosto	Roggia Ticinello	Roggia Molino	Roggia Speziana
	Covo Calario	S.P. n.205	Covo Marocco
		Roggia Cattaneo	Fontanile Bonate
			Roggia Colombona

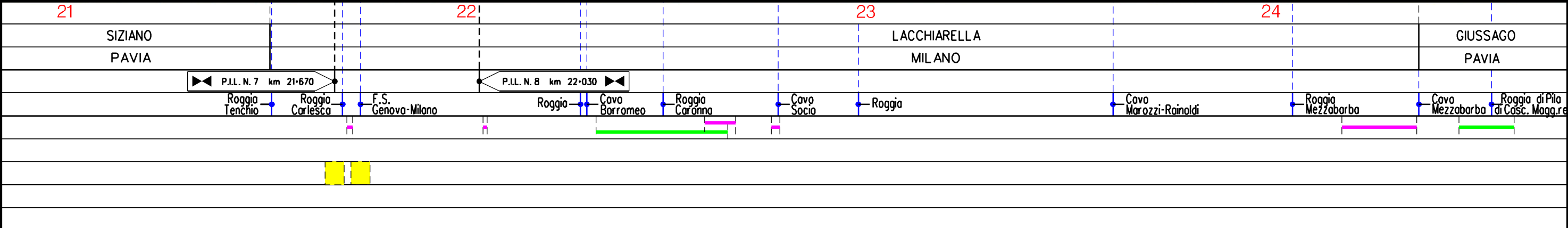
MET. SERGNANO-MORTARA
 TRATTO CERVIGNANO-MORTARA DN 750 (30"), MOP 70 bar

Rimozione Condotta Esistente
 AEROFOTOGRAMMETRIA CON SIC, ZPS E IBA

00	02-03-12	EMISSIONE	AGUZZI	CECCONI	FRASSINELLI
INDICE	DATA	R E V I S I O N I	ELABORATO	VERIFICATO	APPROVATO
					
			Dis. J01811-ENV-DW-300-0011		Foglio 8 di 18
			Comm. NR/11030		Scala 1:10000





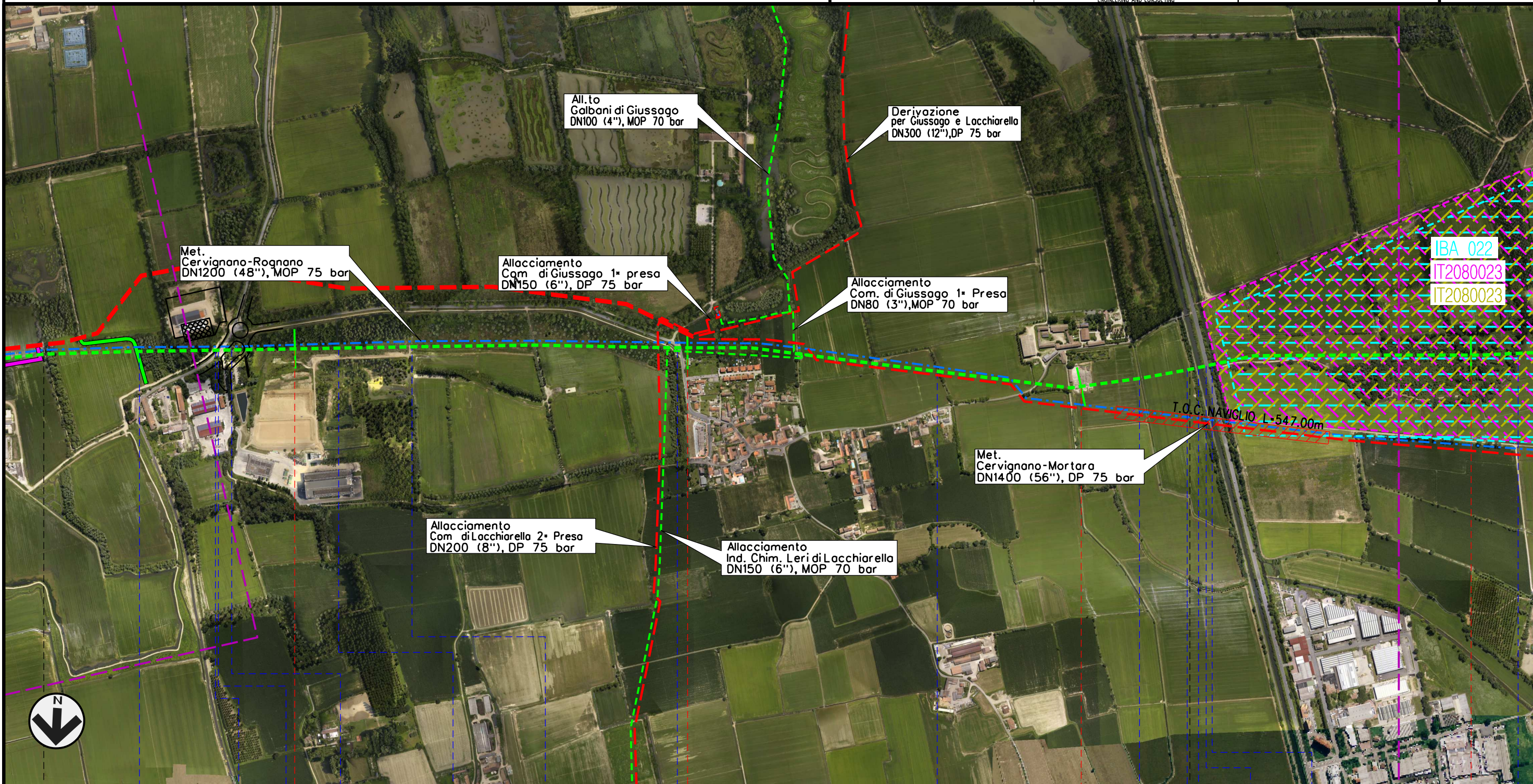
Il presente disegno e' di proprieta' aziendale - La Societa' tutelera' i propri diritti a termine di legge.



MET. SERGNANO-MORTARA
 TRATTO CERVIGNANO-MORTARA DN 750 (30"), MOP 70 bar

Rimozione Condotta Esistente
 AEROFOTOGRAMMETRIA CON SIC, ZPS E IBA

00	02-03-12	EMISSIONE	AGUZZI	CECCONI	FRASSINELLI	Foglio
INDICE	DATA	R E V I S I O N I	ELABORATO	VERIFICATO	APPROVATO	9
						Dis. J01811-ENV-DW-300-0011
			Comm. NR/11030			di 18
						Scala 1:10000





Il presente disegno e' di proprieta' aziendale - La Societa' tutelera' i propri diritti a termine di legge.

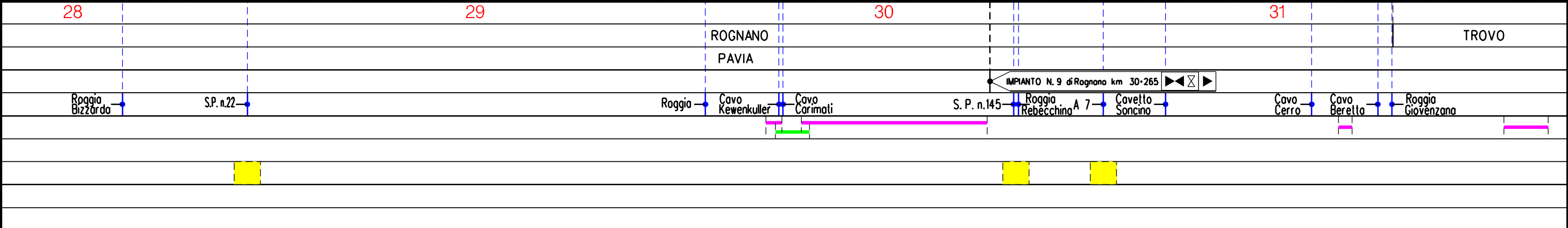
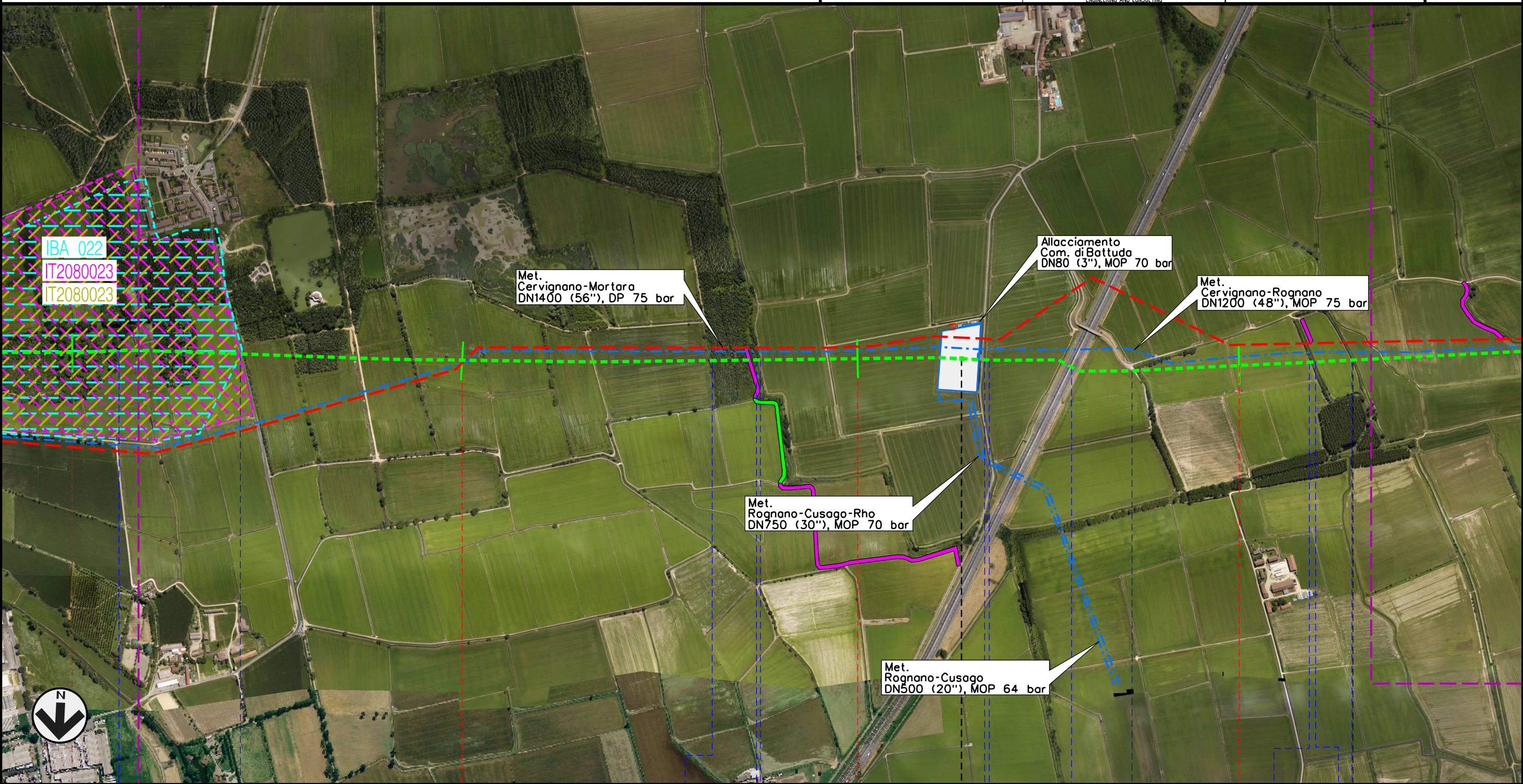
	25		26		27		28
LACCHIARELLA		PAVIA	GIUSSAGO		PAVIA	ROGNANO	
Cavo Mezzabarba	Roggia di Pila di Cascina Maggiore	Roggia	S.P. n.27	Roggia Mezzabarba	Roggia	Roggia	Roggia
					Roggia Mezzabarba	Fosso	Roggia Boreggia
						Naviglio di Pavia	S.S. n.35
							Navigliaccio
							Roggia Bizzarda

MET. SERGNANO-MORTARA
 TRATTO CERVIGNANO-MORTARA DN 750 (30"), MOP 70 bar

Rimozione Condotta Esistente
 AEROFOTOGRAMMETRIA CON SIC, ZPS E IBA

00	02-03-12	EMISSIONE	AGUZZI	CECCONI	FRASSINELLI
INDICE	DATA	REVISIONI	ELABORATO	VERIFICATO	APPROVATO
					
			Dis. J01811-ENV-DW-300-0011		Foglio 10 di 18
			Comm. NR/11030		Scala 1:10000

Il presente disegno e' di proprieta' aziendale - La Societa' tutelera' i propri diritti a termine di legge.

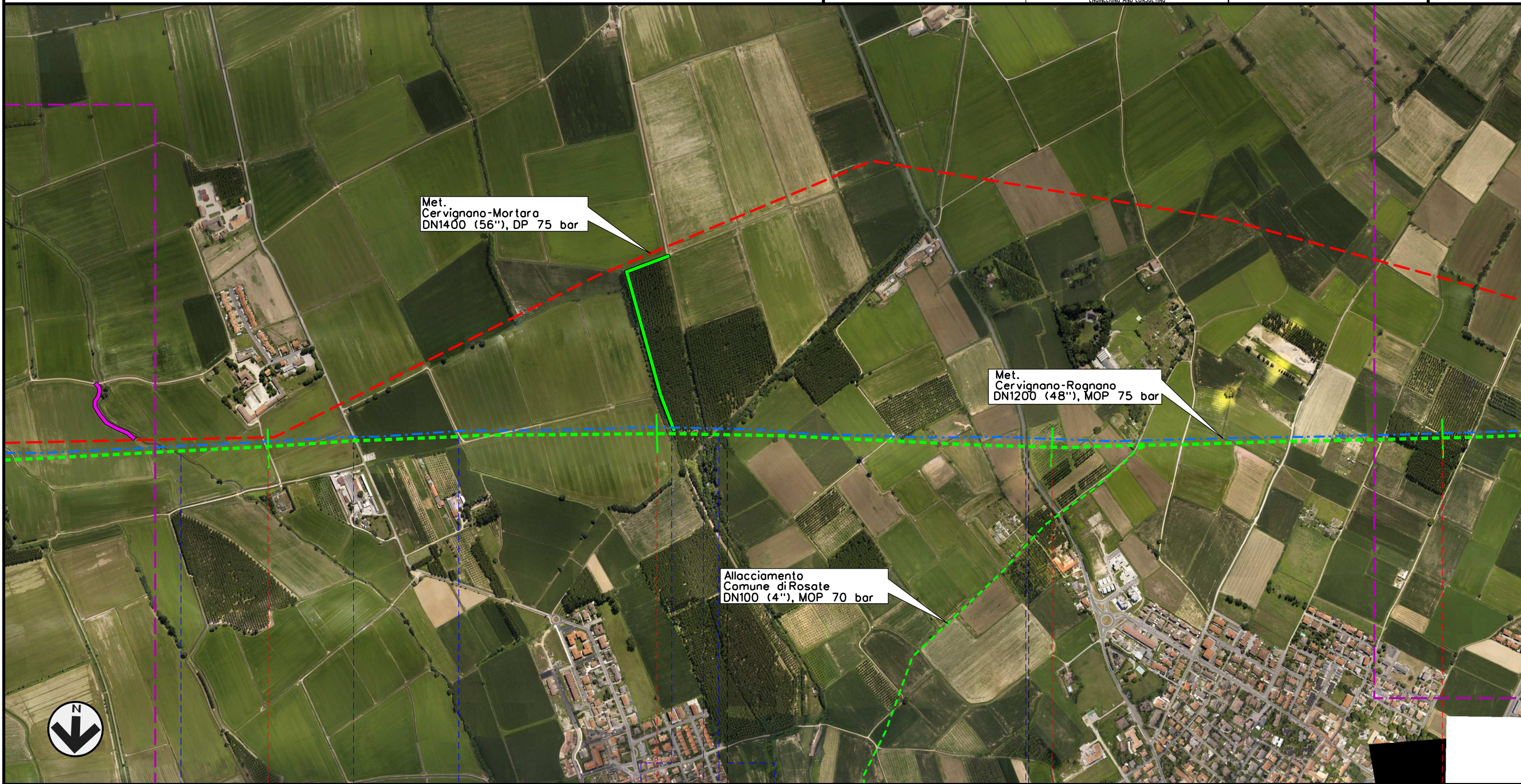


MET. SERGNANO-MORTARA
 TRATTO CERVIGNANO-MORTARA DN 750 (30"), MOP 70 bar

Rimozione Condotta Esistente
 AEROFOTOGRAMMETRIA CON SIC, ZPS E IBA

00	02-03-12	EMISSIONE	AGUZZI	CECCONI	FRASSINELLI
INDICE	DATA	R E V I S I O N I			ELABORATO
		Dis. J01811-ENV-DW-300-0011			VERIFICATO
		Comm. NR/11030			APPROVATO

Foglio
11
 di 18
 Scala
1:10000





Il presente disegno e' di proprieta' aziendale - La Societa' tutelera' i propri diritti a termine di legge.

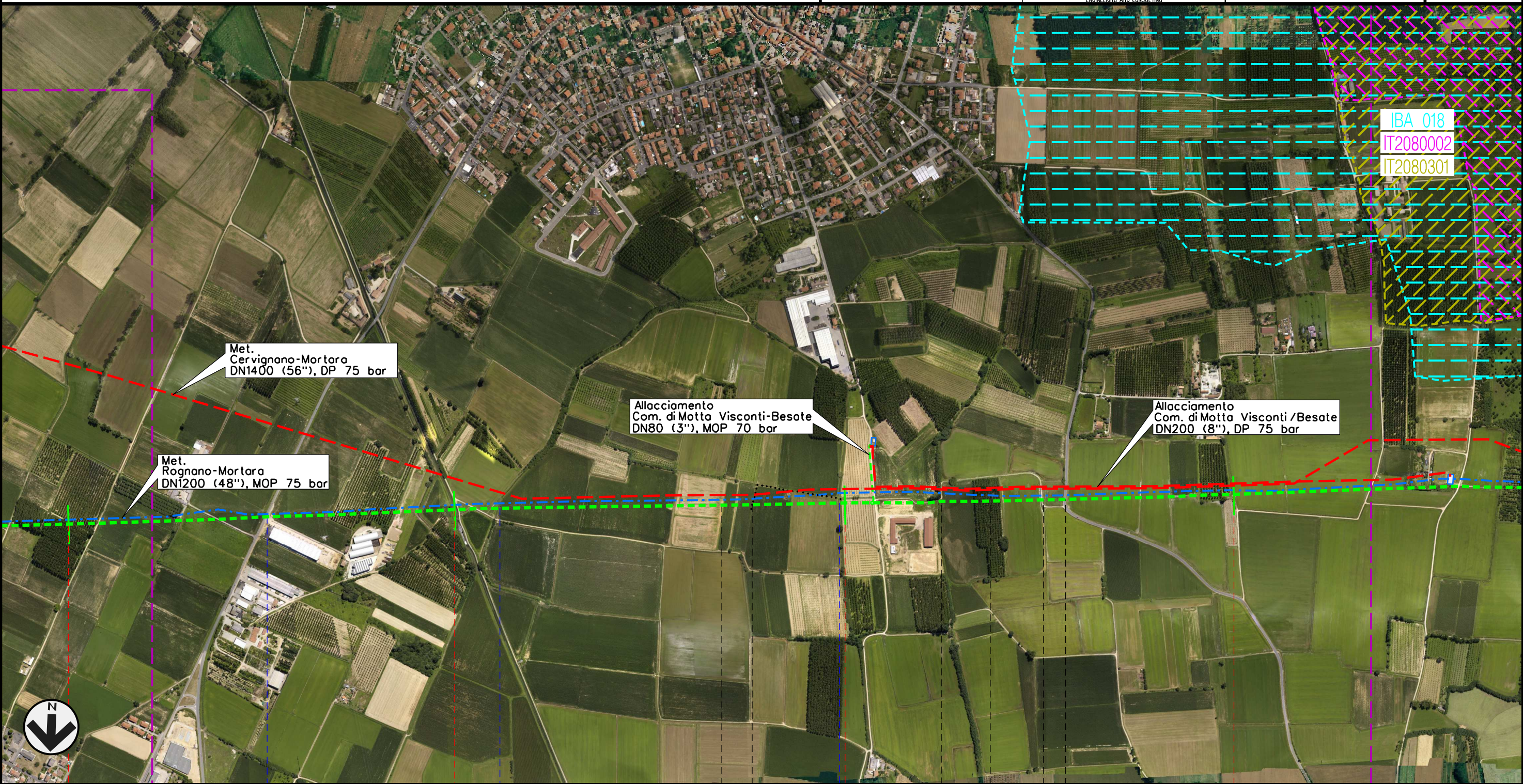
32	33	34	35
TROVO PAVIA		VERNATE MILANO	CASORATE PRIMO PAVIA
Roggia Mischia	Cavo Torradello	Roggia	Cavo Beccheria
	Roggia Grande	Roggia Bergonza	Roggia Tolentina
		S.P. n.11	Colo Casorate

MET. SERGNANO-MORTARA
 TRATTO CERVIGNANO-MORTARA DN 750 (30"), MOP 70 bar

Rimozione Condotta Esistente
 AEROFOTOGRAMMETRIA CON SIC, ZPS E IBA

00	02-03-12	EMISSIONE	AGUZZI	CECCONI	FRASSINELLI	Foglio
INDICE	DATA	R E V I S I O N I	ELABORATO	VERIFICATO	APPROVATO	12
						di 18
			Dis. J01811-ENV-DW-300-0011			Scala
			Comm. NR/11030			1:10000



Il presente disegno e' di proprieta' aziendale - La Societa' tutelera' i propri diritti a termine di legge.



35	36	37	38
CASORATE PRIMO PAVIA	MOTTA VISCONTI	BESATE	BESATE
		MOTTA VISCONTI MILANO	
S.P. n.190	Naviglio Bereguardo	Cavo Gambirone	Roggio Maino
			S.S. n.526

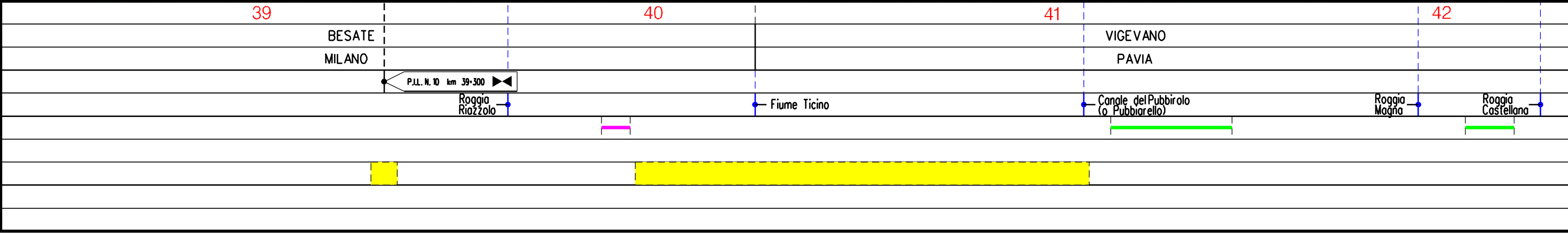
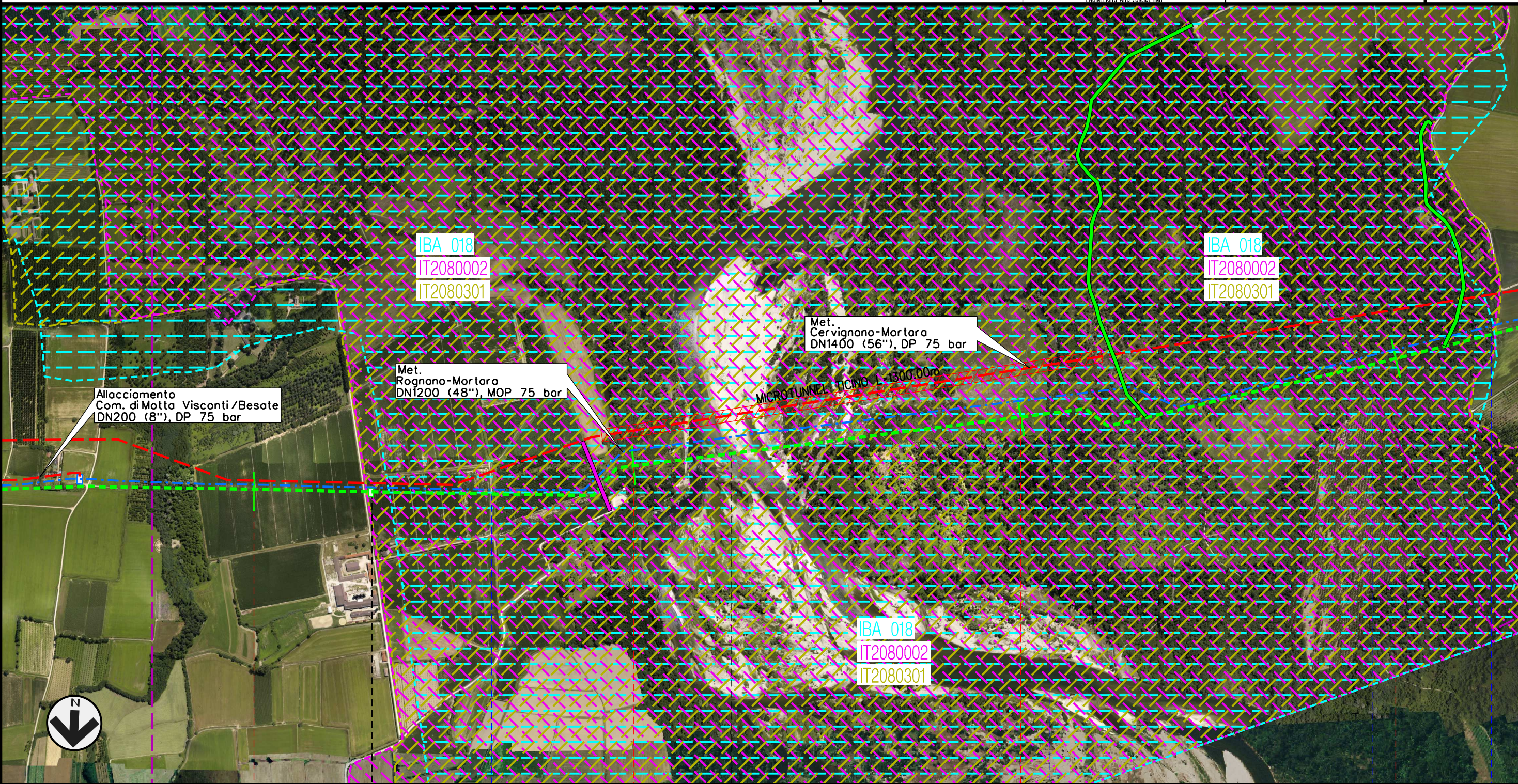
MET. SERGNANO-MORTARA
 TRATTO CERVIGNANO-MORTARA DN 750 (30"), MOP 70 bar

Rimozione Condotta Esistente
 AEROFOTOGRAMMETRIA CON SIC, ZPS E IBA

00	02-03-12	EMISSIONE	AGUZZI	CECCONI	FRASSINELLI
INDICE	DATA	R E V I S I O N I	ELABORATO	VERIFICATO	APPROVATO
					
			Dis. J01811-ENV-DW-300-0011		
			Comm. NR/11030		

Foglio
13
 di 18
 Scala
1:10000

Il presente disegno e' di proprieta' aziendale - La Societa' tutelera' i propri diritti a termine di legge.

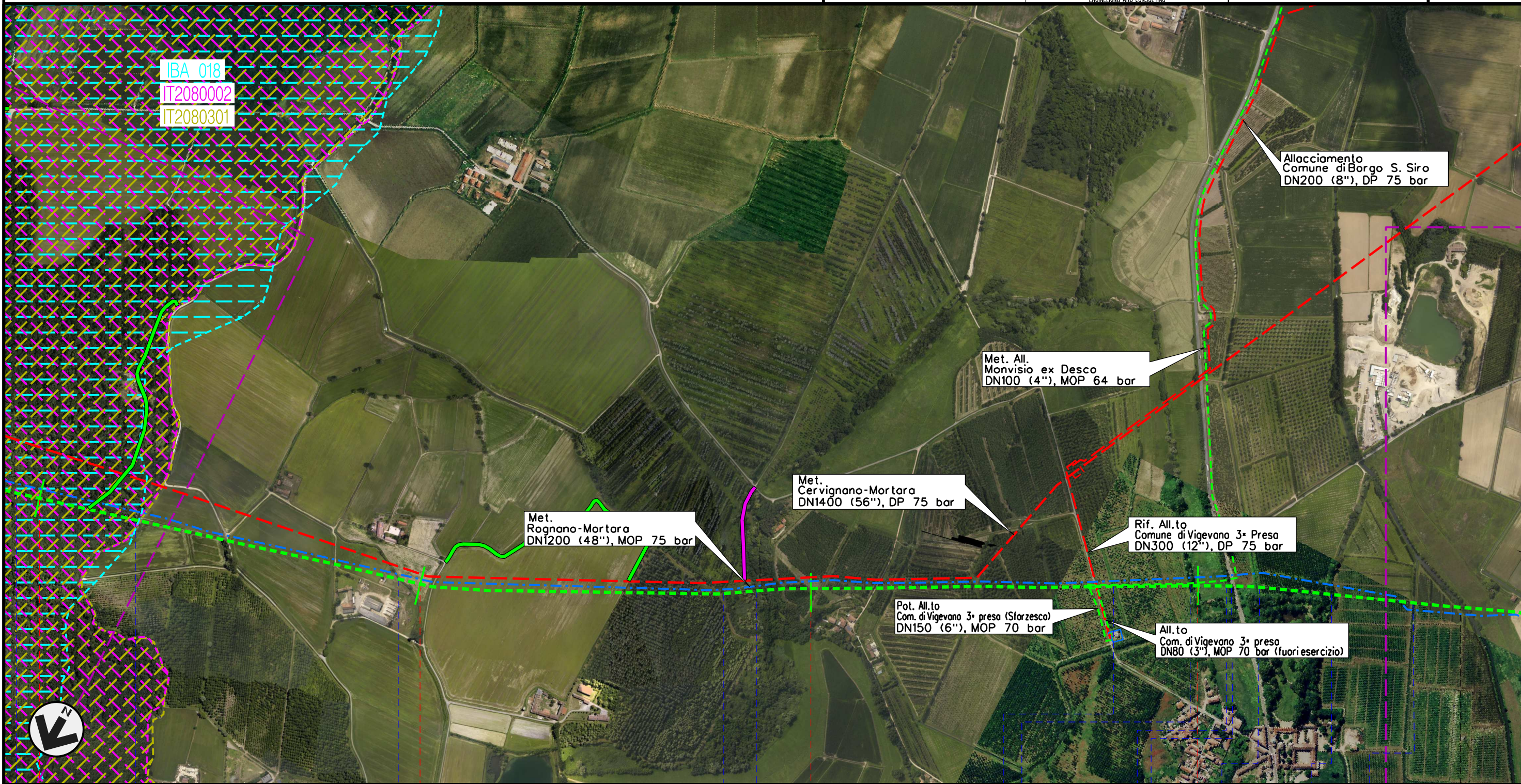


MET. SERGNANO-MORTARA
 TRATTO CERVIGNANO-MORTARA DN 750 (30"), MOP 70 bar

Rimozione Condotta Esistente
 AEROFOTOGRAMMETRIA CON SIC, ZPS E IBA

00	02-03-12	EMISSIONE	AGUZZI	CECCONI	FRASSINELLI
INDICE	DATA	R E V I S I O N I			ELABORATO
		Dis. J01811-ENV-DW-300-0011		VERIFICATO	APPROVATO
		Comm. NR/11030		Scala 1:10000	

Foglio
 14
 di 18
 Scala
 1:10000





Il presente disegno e' di proprieta' aziendale - La Societa' tutelera' i propri diritti a termine di legge.

42	43	44	45	GAMBOLO
				PAVIA
Roggia Magna	Roggia Castellana	Cavo Pratimone	Roggia Moretta	Cavo dell'Occhio
			Roggia	Roggia Gruaghina
			Roggia	S.P. n.206
			Naviglio Sforzesco Saporiti	Roggia del Mulino
			Naviglio Sforzesco Saporiti	Cavo Sargenti della Sforzesco


MET. SERGNANO-MORTARA
 TRATTO CERVIGNANO-MORTARA DN 750 (30"), MOP 70 bar

Rimozione Condotta Esistente
 AEROFOTOGRAMMETRIA CON SIC, ZPS E IBA

00	02-03-12	EMISSIONE	AGUZZI	CECCONI	FRASSINELLI
INDICE	DATA	REVISIONI	ELABORATO	VERIFICATO	APPROVATO
					
			Dis. J01811-ENV-DW-300-0011		Foglio 15 di 18
			Comm. NR/11030		Scala 1:10000





Il presente disegno e' di proprieta' aziendale - La Societa' tutelera' i propri diritti a termine di legge.

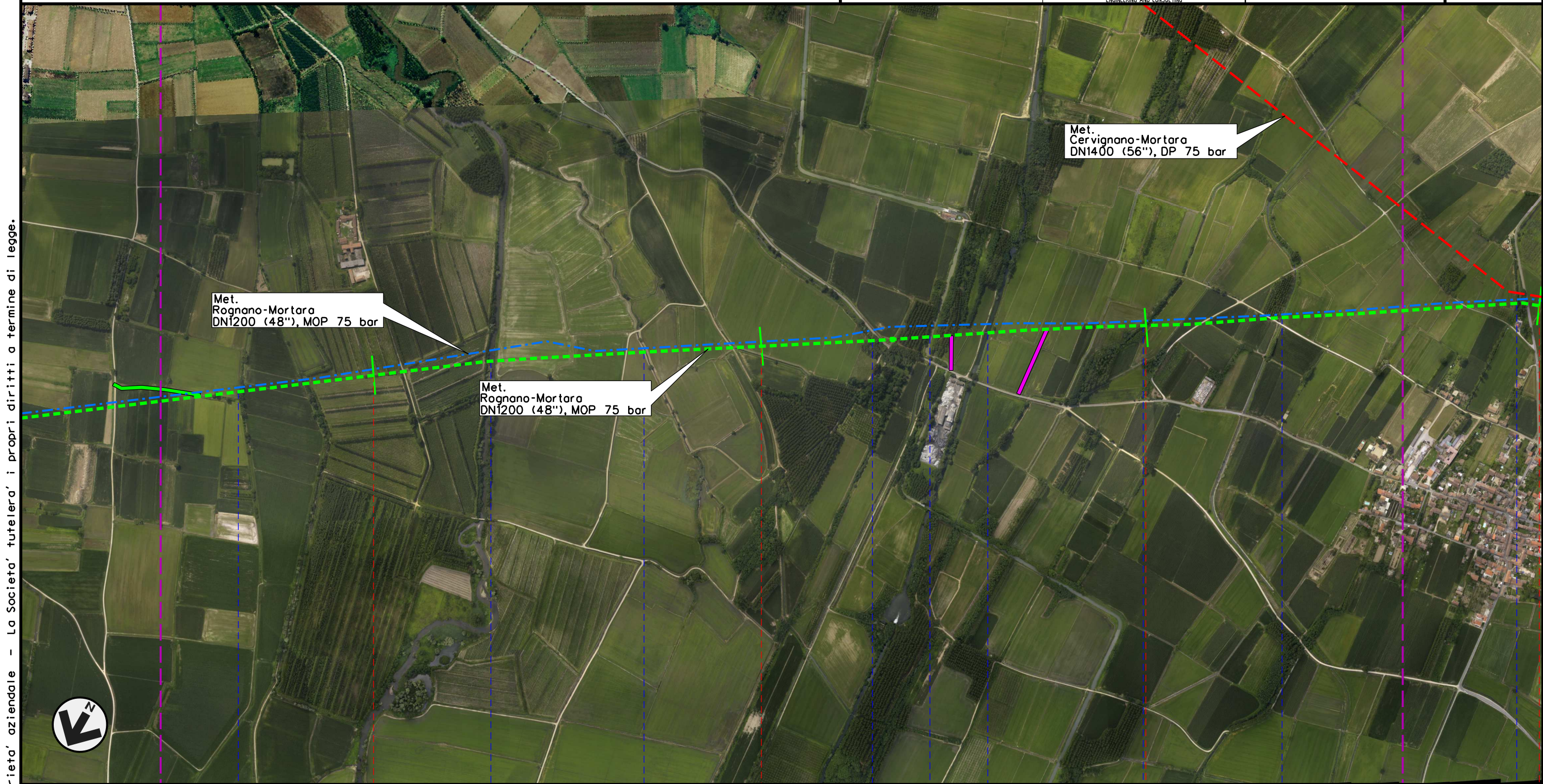
VIGEVANO	46	47	48	49
			GAMBOLO'	
			PAVIA	
Naviglio Storzesco Saporiti Cavo Sorgenti della Storzesco		Cavo Marcellino	Prolung. Diram. Vigevano Roggia Nuova di Borgo S.Siro Cavo Gambolo'	S.P. n.183 Cavo della Torrozza
				

MET. SERGNANO-MORTARA
 TRATTO CERVIGNANO-MORTARA DN 750 (30"), MOP 70 bar

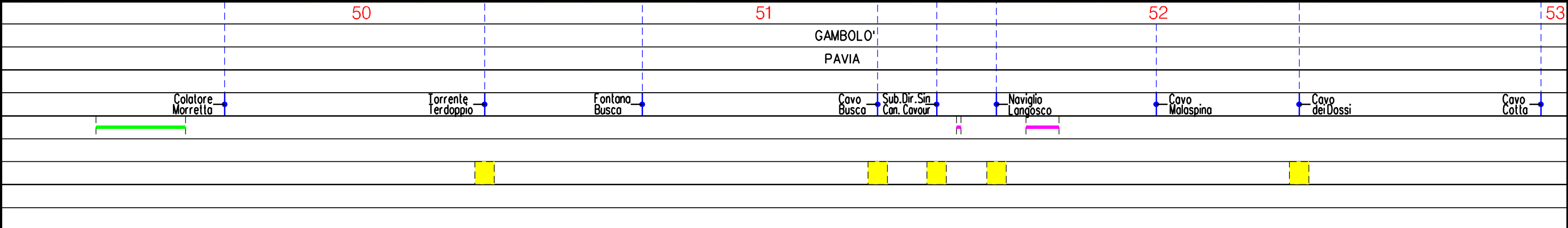
Rimozione Condotta Esistente
 AEROFOTOGRAMMETRIA CON SIC, ZPS E IBA

00	02-03-12	EMISSIONE	AGUZZI	CECCONI	FRASSINELLI
INDICE	DATA	R E V I S I O N I	ELABORATO	VERIFICATO	APPROVATO
					
			Dis. J01811-ENV-DW-300-0011		
			Comm. NR/11030		

Foglio
16
 di 18
 Scala
1:10000



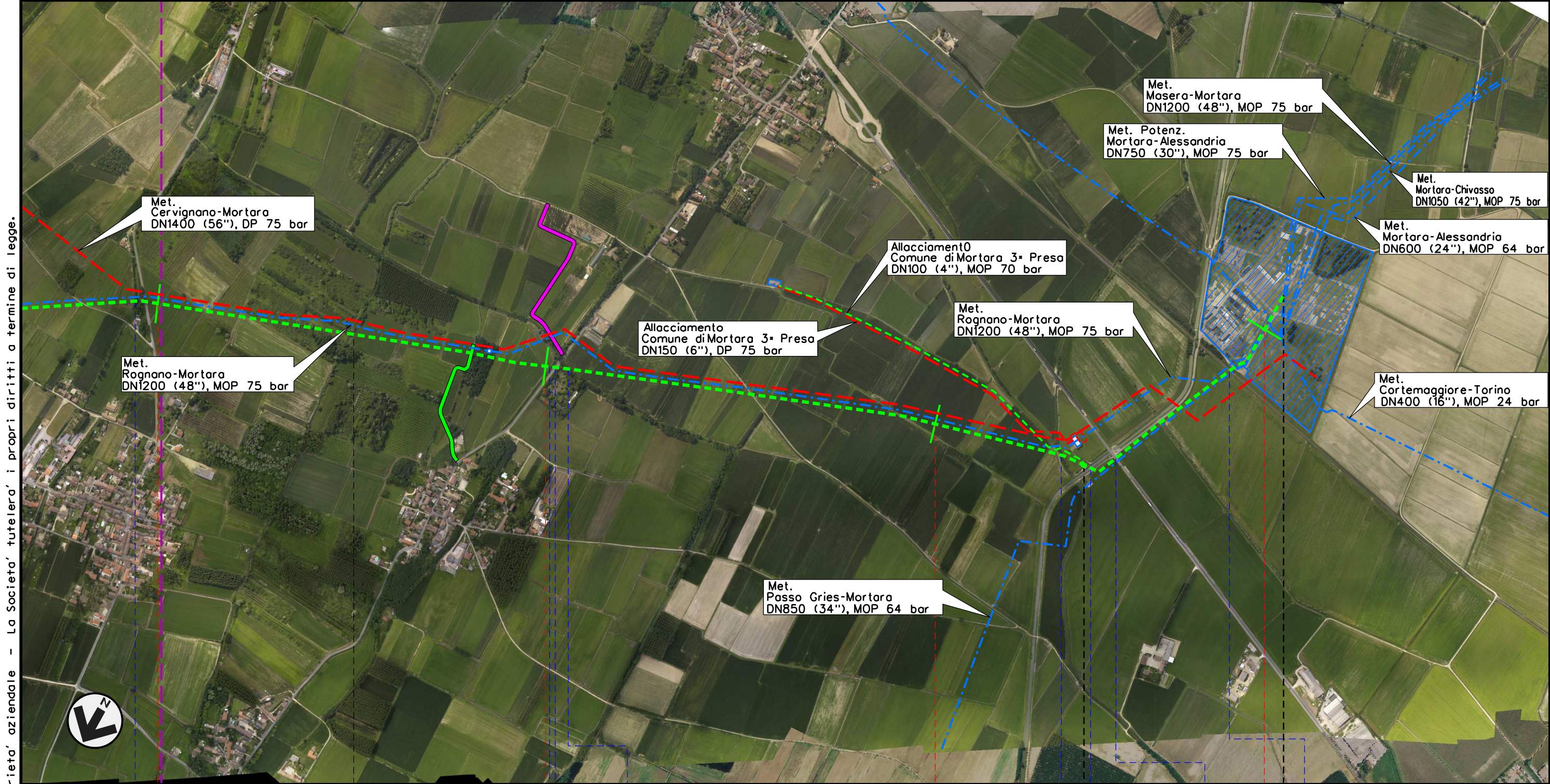
Il presente disegno e' di proprieta' aziendale - La Societa' tutelera' i propri diritti a termine di legge.



MET. SERGNANO-MORTARA
 TRATTO CERVIGNANO-MORTARA DN 750 (30"), MOP 70 bar

Rimozione Condotta Esistente
 AEROFOTOGRAMMETRIA CON SIC, ZPS E IBA

00	02-03-12	EMISSIONE	AGUZZI	CECCONI	FRASSINELLI	Foglio 17 di 18
INDICE	DATA	REVISIONI	ELABORATO	VERIFICATO	APPROVATO	
						Scala 1:10000
Dis. J01811-ENV-DW-300-0011			Comm. NR/11030			



Met.
Cervignano-Mortara
DN1400 (56"), DP 75 bar

Met.
Rognano-Mortara
DN1200 (48"), MOP 75 bar

Allacciamento
Comune di Mortara 3+ Presa
DN150 (6"), DP 75 bar

Allacciamento
Comune di Mortara 3+ Presa
DN100 (4"), MOP 70 bar

Met.
Rognano-Mortara
DN1200 (48"), MOP 75 bar

Met.
Passo Gries-Mortara
DN850 (34"), MOP 64 bar

Met.
Masera-Mortara
DN1200 (48"), MOP 75 bar

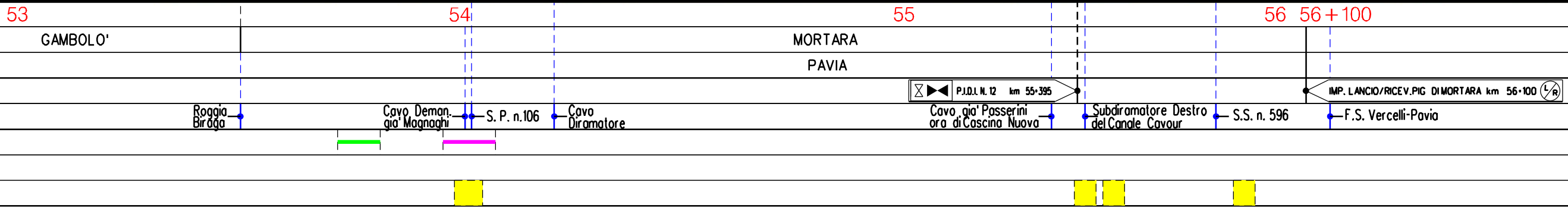
Met. Potenz.
Mortara-Alessandria
DN750 (30"), MOP 75 bar

Met.
Mortara-Chivasso
DN1050 (42"), MOP 75 bar

Met.
Mortara-Alessandria
DN600 (24"), MOP 64 bar

Met.
Cortemaggiore-Torino
DN400 (16"), MOP 24 bar

Il presente disegno e' di proprieta' aziendale - La Societa' tutelera' i propri diritti a termine di legge.



00	02-03-12	EMISSIONE	AGUZZI	CECCONI	FRASSINELLI
INDICE	DATA	R E V I S I O N I	ELABORATO	VERIFICATO	APPROVATO
			Dis. J01811-ENV-DW-300-0011		
			Comm. NR/11030		

LEGENDA

SIMBOLOGIA CARTOGRAFICA

- | | | | |
|--|--|--|---|
| | Metanodotti da porre fuori esercizio e rimuovere | | Impianti di linea da porre fuori esercizio e rimuovere |
| | Metanodotti in progetto | | Impianti di linea in progetto |
| | Metanodotti in esercizio | | Impianti di linea su rete in esercizio |
| | Altre condotte di terzi | | Gallerie, Tunnel, Mini-Microtunnel, Raise Boring e T.O.C. |
| | Aree impianti stacco-terminale in progetto | | Depositi temporanei |
| | Aree impianti stacco-terminale esistenti | | Strade di accesso provvisorio |
| | Limite sovrapposizione fogli | | T.E.E.M. in progetto |
| | Adeguatezze strade esistenti | | |

SIMBOLOGIA MECCANICA

- Punto di intercettazione di linea (P.I.L.)
- Punto di intercettazione di derivazione importante (P.I.D.I.)
- Punto di intercettazione di derivazione semplice con stacco da P.I.L. (P.I.D.S.)
- Punto di intercettazione e derivazione semplice con stacco da Linea (P.I.D.S.)
- Punto di intercettazione con discaggio di allacciamento (P.I.D.A.)
- Punto predisposto per il discaggio di allacciamento (P.P.D.A.)
- Punto di sezionamento elettrico terminale (P.S.E.T.)
- Stazione predisposta per lancio e ricevimento PIG
- Impianto di riduzione/egolazione della pressione

SIMBOLOGIA TEMATICA

- S.I.C. IT2080002 "BASSO CORSO E SPONDE DEL TICINO"
- S.I.C. IT2080023 "GARZAIA DI CASCINA VILLARASCA"
- Z.P.S. IT2080301 "BOSCHI DEL TICINO"
- Z.P.S. IT2080023 "GARZAIA DI CASCINA VILLARASCA"
- I.B.A. 018 "FIUME TICINO"
- I.B.A. 022 "LOMELLINA E GARZAIE DEL PAVESE"

Il presente disegno e' di proprieta' aziendale - La Societa' tutelera' i propri diritti a termine di legge.

Progressiva chilometrica	N.
Comuni	
Province	
Impianti	
Attraversamenti	
Strade - Piste	
Depositi provvisori - Piazzole	
Fascia di lavoro	