

S.S. 182 TRASVERSALE DELLE SERRE
 Tronco 5° Lotto 4° stralcio 1°: Svincolo Gagliato -
 Svincolo Satriano compresa Bretella Satriano - (CZ179)
 Tronco 5° Lotto 4° stralcio 2°: Svincolo Gagliato -
 Svincolo Satriano Compresa Bretella Satriano - (CZ180)
 Tronco 5° Lotto 5°: Svincolo Satriano - Svincolo Soverato (CZ29)

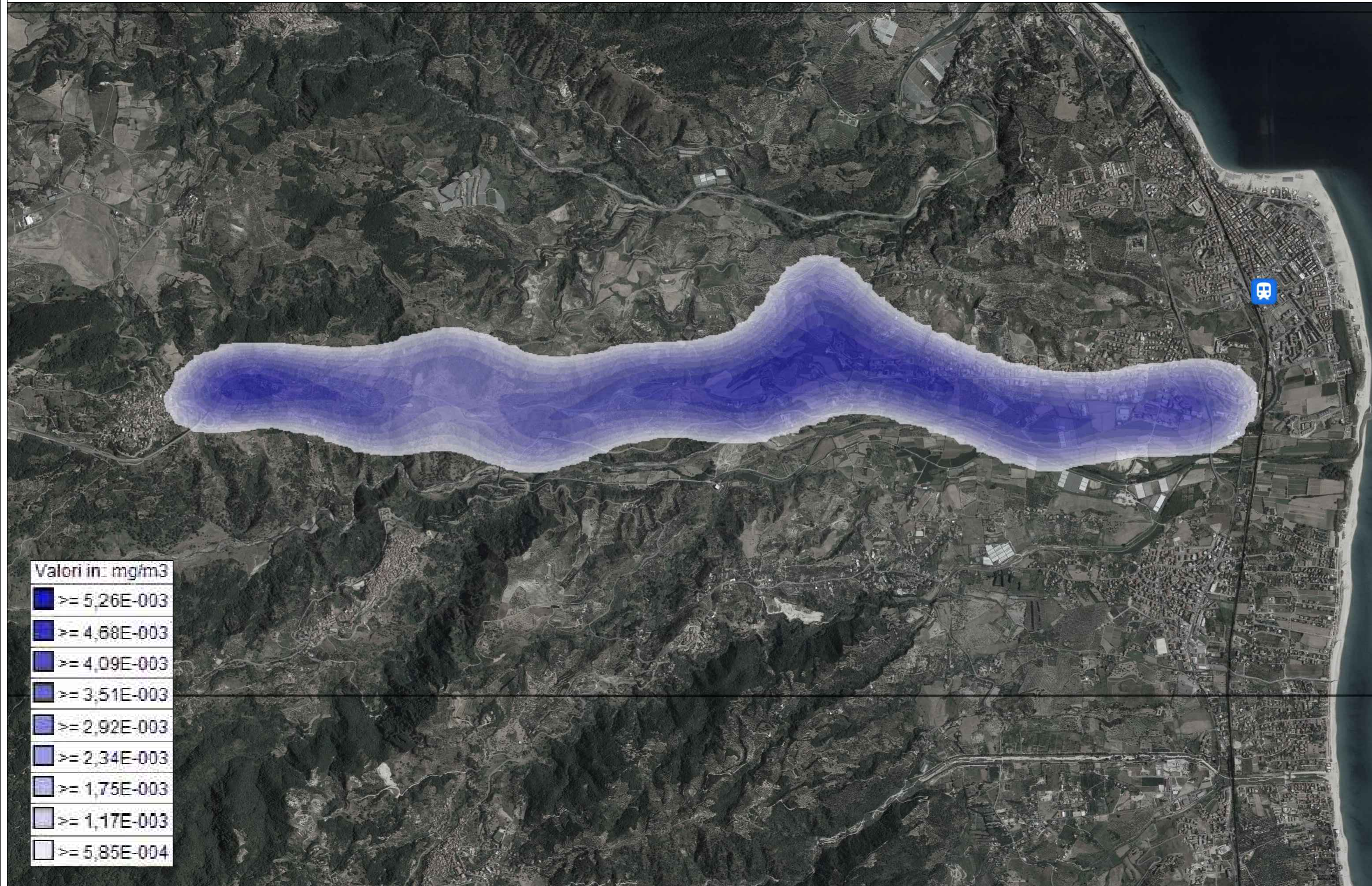
PROGETTO DEFINITIVO

IL PROGETTISTA E RESPONSABILE DELL'INTEGRAZIONE DELLE PRESTAZIONI SPECIALISTICHE Ing. Francesco M. LA CAMERA	GRUPPO DI PROGETTAZIONE  S.T.E. s.r.l. Structure and Transport Engineering  R&S SOJIL S.p.A.  E.D.IN. s.r.l. Società di Ingegneria Prof. Arch. F. KARRER	Direttore Tecnico Ing. E. Moroni Ordine Ing. Roma N. 10020
IL COORDINATORE DELLA SICUREZZA IN FASE DI PROGETTAZIONE Ing. Francesco M. LA CAMERA		Direttore Tecnico Ing. G. Cassani Ordine Ing. Milano N.20997
IL GEOLOGO Dott. Geol. Fiorenza PENNINO		Direttore Tecnico Ing. G. Grimaldi Ordine Ing. Roma N. 17703
L'ARCHEOLOGA: Dott.ssa Grazia SAVINO Elenco MIBACT n. 3856 – archeologa di 1° fascia ai sensi del D.M. 244/2019		Ordine Arch. Roma N. 12097
IL RESPONSABILE DEL PROCEDIMENTO Ing. Carlo Muscatello		

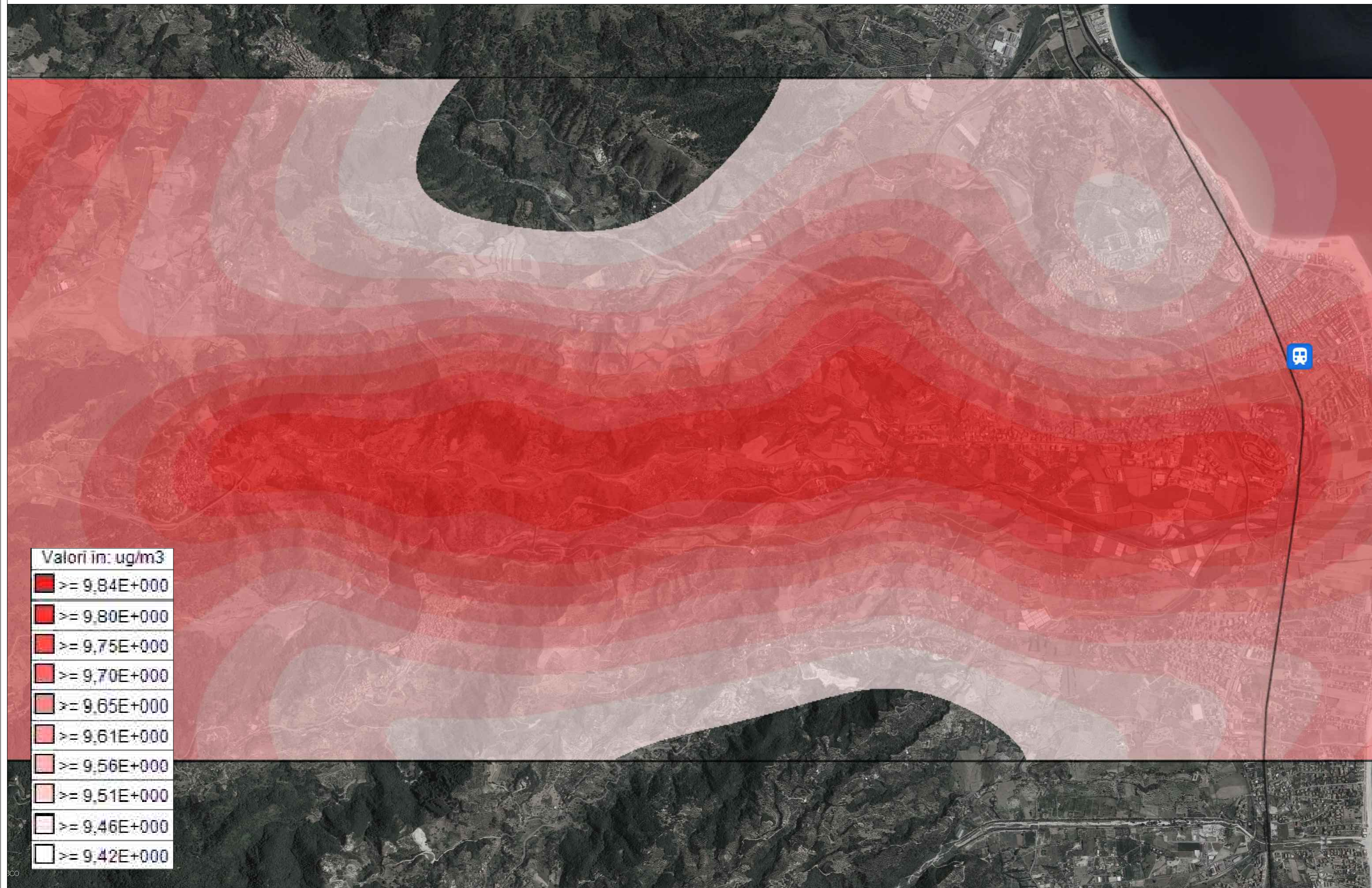
STUDIO PRELIMINARE AMBIENTALE
 Ambiente - Aria e clima
 Emissioni stradali stato di progetto (Nox-CO-PM10)

CODICE PROGETTO			NOME FILE	REVISIONE	SCALA:
PROGETTO	LIV. PROG.	ANNO	T00_IA36_AMB_PP01_A		
D P C Z 0 1 7 9	D	2 0	CODICE ELAB. T00IA36AMBPP01	A	-
D P C Z 0 1 8 0	D	2 0			
D P C Z 0 0 2 9	D	2 0			
A	EMISSIONE PER AVVIO PROCEDURE VI Arch E VAssVia	Febbraio 2022	PC	PC	FK
REV.	DESCRIZIONE	DATA	REDATTO	VERIFICATO	APPROVATO

Inquinante CO scenario 2037



Inquinante NO scenario 2037



Inquinante PM10 scenario 2037

