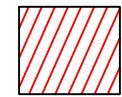
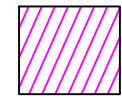


# Accessi e viabilità

## LEGENDA



AREA OGGETTO  
DI INTERVENTO



AREA STAZIONE TERNA



STRADA STATALE  
S.S.87



STRADA PROVINCIALE  
S.P.40



STRADE COMUNALI E STRADE  
INTERPODERALI PRIVATE



TRACCIATI  
CONNESSIONE



STAZIONE UTENTE  
AREA CONNESSIONE



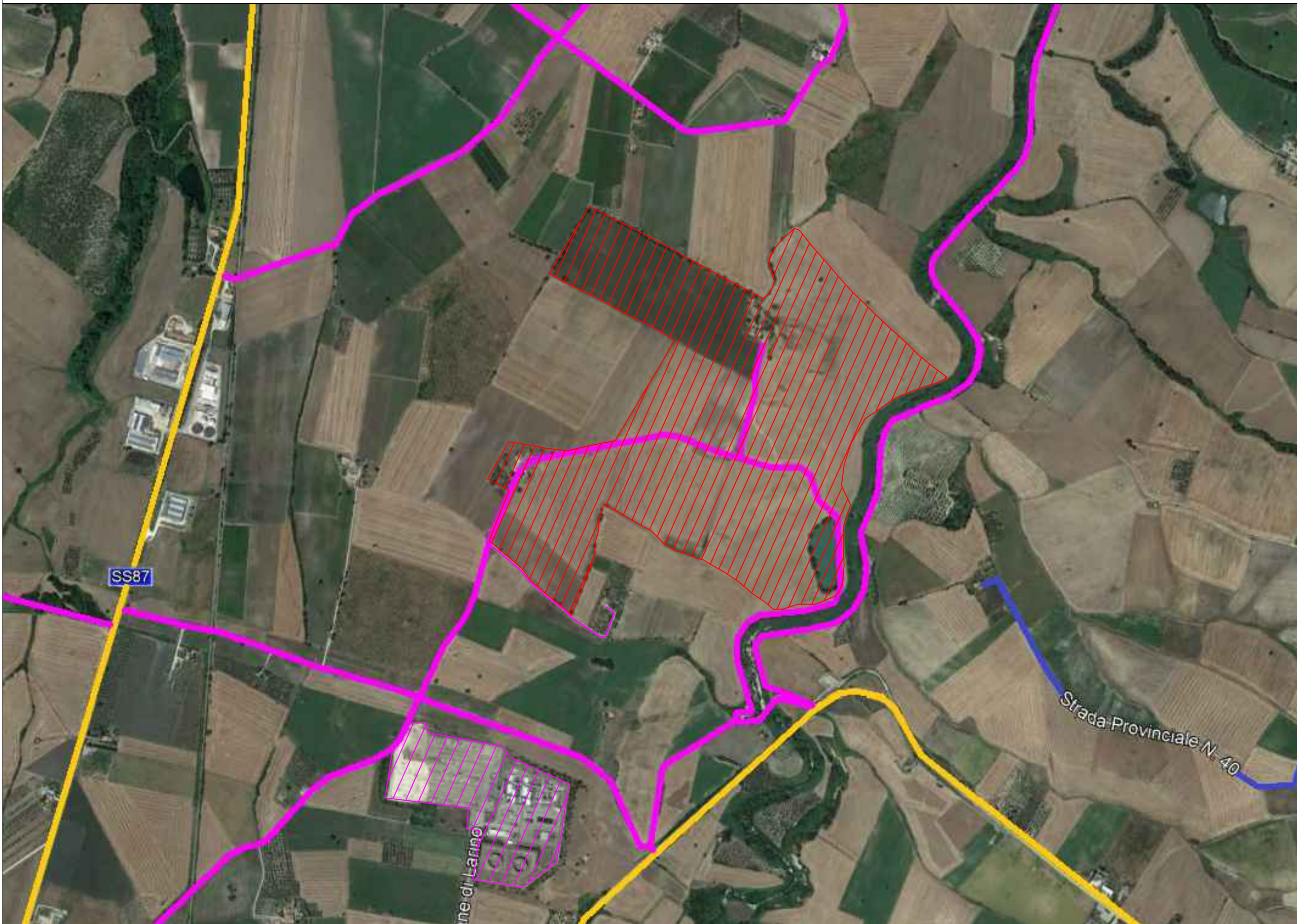
STAZIONE UTENTE  
AREA STORAGE



VIABILITA' ESTERNA  
DI PROGETTO



OPERE IN CONDIVISIONE



**DITTA PROPONENTE:**  
ENEL Larino 1 S.R.L.  
**TECNICO PROGETTISTA:**  
ROMANCIUC ARCH. ANDREA  
**TERRENO:**  
Glave Vincenzella, Glave Giacinto

oggetto: PROGETTO AGRIVOLTAICO DENOMINATO **LARINO 1**  
sito: Comune di Larino (CB) - FOGLIO 34 PART. 3, 5, 6, 7, 9, 32, 33, 34, 35, 36  
FOGLIO 34 PART. 37, 38, 39, 40  
FOGLIO 35 PART. 2, 13, 31, 32, 47, 48

**ACCESSI E VIABILITA'**  
**TAV. 2.5**  
DISEGNI PLANIMETRICI  
DATA: 31/07/2021  
SCALA: 1:1100