

Carta dell'uso del suolo

REGIONE MOLISE

LEGENDA



AREA OGGETTO DI INTERVENTO

LEGENDA

Uso del suolo Clc2000_cb

- 1.1.1. Tessuto urbano continuo
- 1.1.2. Tessuto urbano discontinuo
- 1.2.1. Aree industriali o commerciali
- 1.2.3. Aree portuali
- 1.3.1. Aree estrattive
- 2.1.1. Seminativi in aree non irrigue
- 2.2.1. Vigneti
- 2.2.2. Frutteti e frutti minori
- 2.2.3. Oliveti
- 2.3.1. Prati stabili
- 2.4.1. Colture annuali associate a colture permanenti
- 2.4.2. Sistemi colturali e particellari complessi
- 2.4.3. Aree prevalentemente occupate da colture agrarie
- 3.1.1. Boschi di latifoglie
- 3.1.2. Boschi di conifere
- 3.1.3. Boschi misti
- 3.2.1. Aree a pascolo naturale
- 3.2.2. Brughiere e cespuglieti
- 3.2.3. Aree a vegetazione sclerofilla
- 3.2.4. Aree a vegetazione boschiva ed arbustiva in evoluzione
- 3.3.1. Spiagge, dune e sabbie
- 3.3.2. Rocce nude, falesie, rupi e affioramenti
- 3.3.3. Aree con vegetazione rada
- 3.3.4. Aree percorse da incendi
- 4.1.1. Paludi interne
- 5.1.2. Bacini d'acqua

TRACCIATI CONNESSIONE

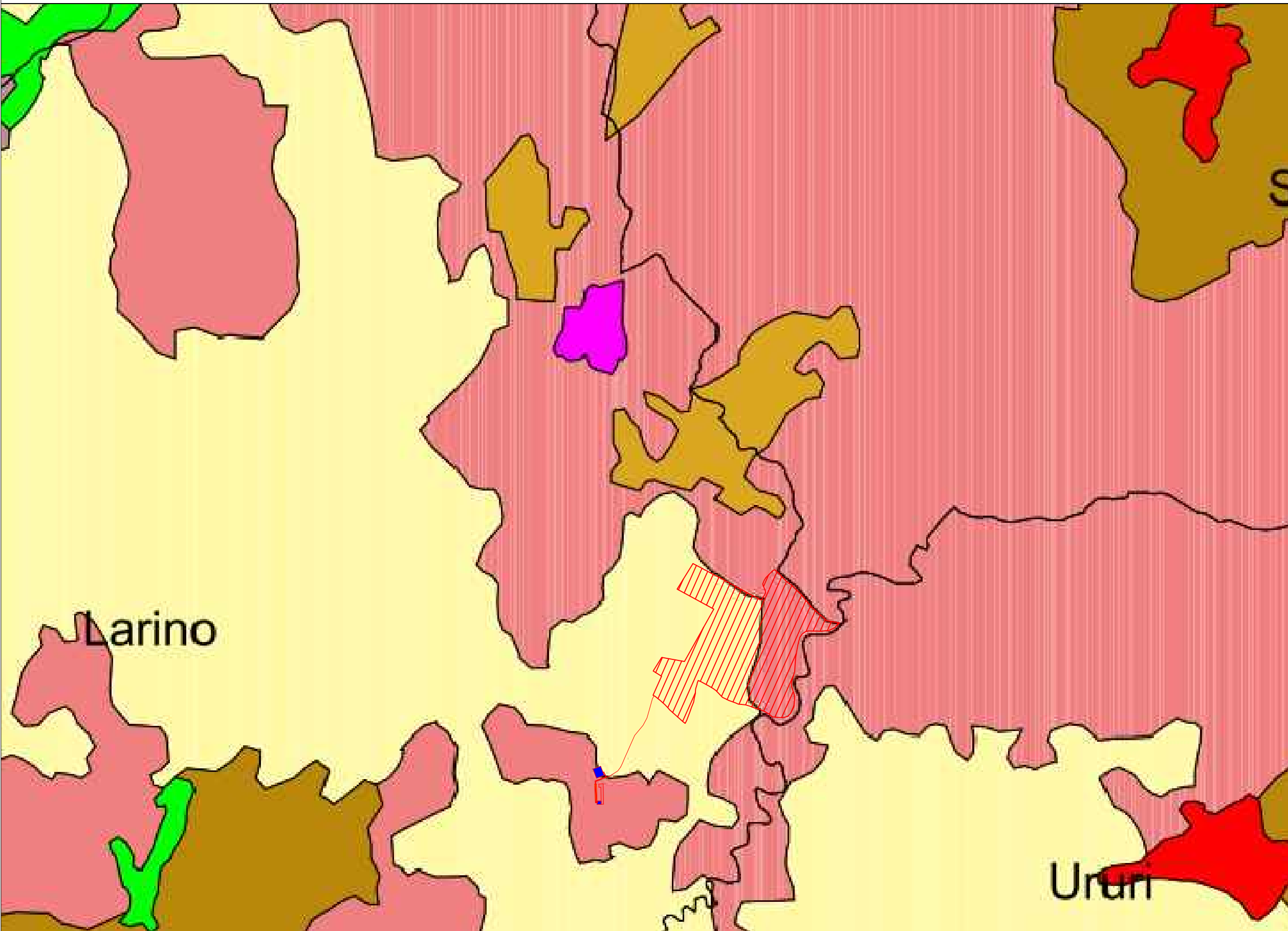
1 STAZIONE UTENTE AREA CONNESSIONE

2 STAZIONE UTENTE AREA STORAGE

STAZIONE TERNA

VIABILITA' ESTERNA DI PROGETTO

OPERE IN CONDIVISIONE



DITTA PROPONENTE:
ENEL Larino 1 S.R.L.
TECNICO PROGETTISTA:
ROMANCIUC ARCH. ANDREA
TERRENO:
Glave Vincenzella, Glave Giacinto

studio romanciuc

copyright © RK Pajer - Rights Reserved - tutti i diritti di legge con divieto di riproduzione e di rendimento noto a terzi.

oggetto: PROGETTO AGRIVOLTAICO DENOMINATO **LARINO 1**

sito: **Comune di Larino (CB) - FOGLIO 34 PART. 3, 5, 6, 7, 9, 32, 33, 34, 35, 36**
FOGLIO 34 PART. 37, 38, 39, 40
FOGLIO 35 PART. 2, 13, 31, 32, 47, 48

UTILIZZO DEL SUOLO

fonte documento: PROV. CAMPOBASSO

DISEGNI PLANIMETRICI

TAV. 2.8.2

DATA: 31/07/2021

SCALA: 1:3000