

Rischio alluvioni - P.A.I.

Mi. AMBIENTE

LEGENDA



AREA OGGETTO DI INTERVENTO

RISCHIO ALLUVIONE



MOLTO ELEVATO



ELEVATO



MEDIO



MODERATO



N.D.



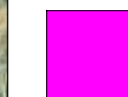
TRACCIATI CONNESSIONE



STAZIONE UTENTE AREA CONNESSIONE



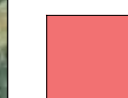
STAZIONE UTENTE AREA STORAGE



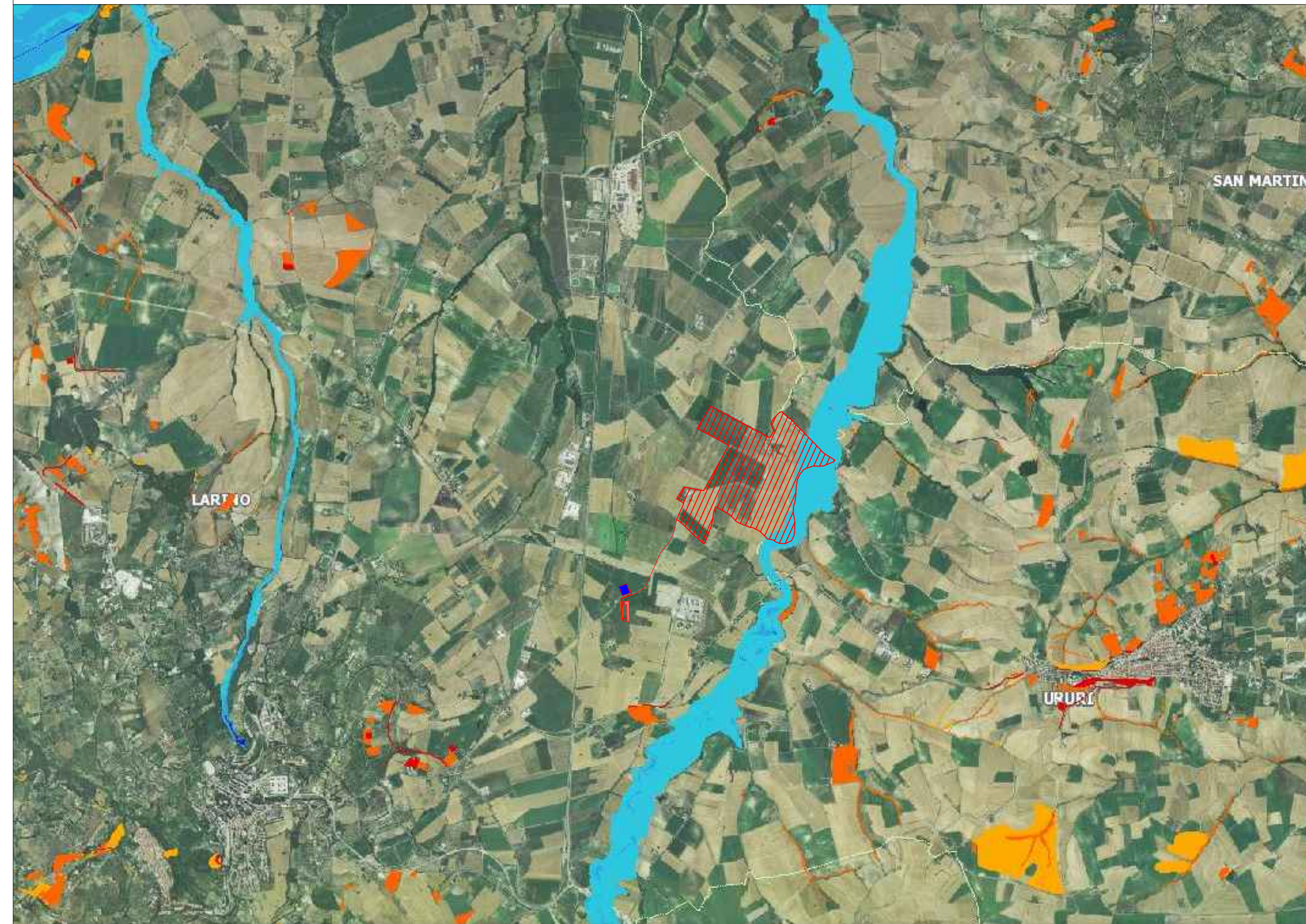
STAZIONE TERNA



VIABILITA' ESTERNA DI PROGETTO



OPERE IN CONDIVISIONE



studio romanciuc

DITTA PROPONENTE:
ENEL Larino 1 S.R.L.
TECNICO PROGETTISTA:
ROMANCIUC ARCH. ANDREA
TERRENO:
Glave Vincenzella, Glave Giacinto

oggetto: PROGETTO AGRIVOLTAICO DENOMINATO

LARINO 1

sito: **Comune di Larino (CB) - FOGLIO 34 PART. 3, 5, 6, 7, 9, 32, 33, 34, 35, 36**
FOGLIO 34 PART. 37, 38, 39, 40
FOGLIO 35 PART. 2, 13, 31, 32, 47, 48

PERICOLOSITA' PAI

TAV. 2.20

fonte documento: GEOPORTALE NAZIONALE

DATA: 31/07/2021

DISEGNI PLANIMETRICI

SCALA: 1:3000