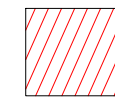


Piano di bacino stralcio per l'Assetto Idrogeologico

REGIONE MOLISE

LEGENDA



AREA OGGETTO DI INTERVENTO



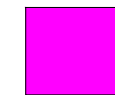
TRACCIATI CONNESSIONE



STAZIONE UTENTE AREA CONNESSIONE



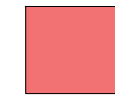
STAZIONE UTENTE AREA STORAGE



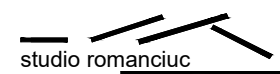
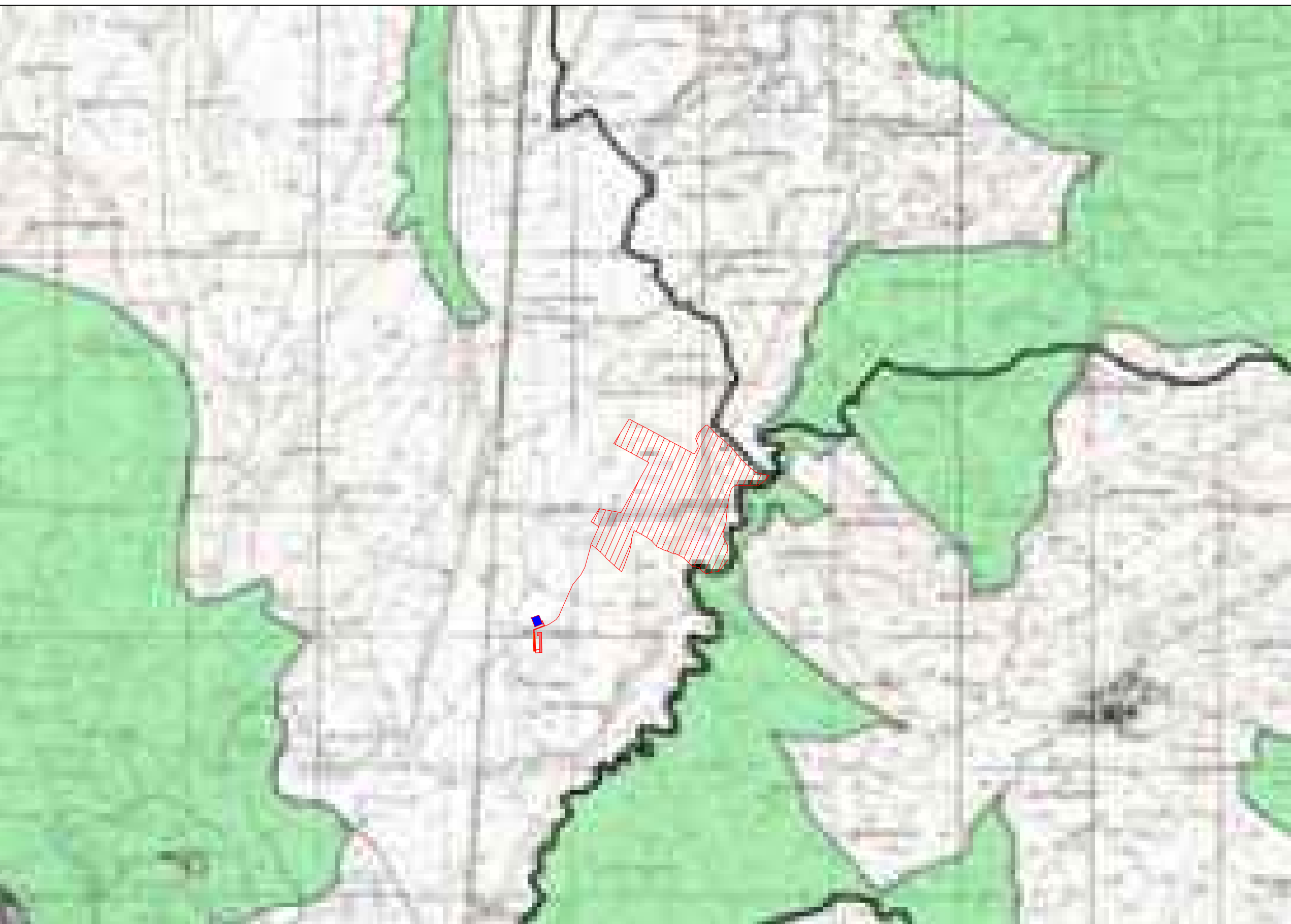
STAZIONE TERNA



VIABILITA' ESTERNA DI PROGETTO



OPERE IN CONDIVISIONE



DITTA PROPONENTE:
ENEL Larino 1 S.R.L.
TECNICO PROGETTISTA:
ROMANCIUC ARCH. ANDREA
TERRENO:
Glave Vincenzella, Glave Giacinto

oggetto: PROGETTO AGRIVOLTAICO DENOMINATO

LARINO 1

sito: **Comune di Larino (CB) - FOGLIO 34 PART. 3, 5, 6, 7, 9, 32, 33, 34, 35, 36
FOGLIO 34 PART. 37, 38, 39, 40
FOGLIO 35 PART. 2, 13, 31, 32, 47, 48**

ASSETTO IDROGEOLOGICO

fonte documento: REGIONE MOLISE

DISEGNI PLANIMETRICI

TAV. 2.23

DATA: 31/07/2021

SCALA: 1:3000