

LEGENDA

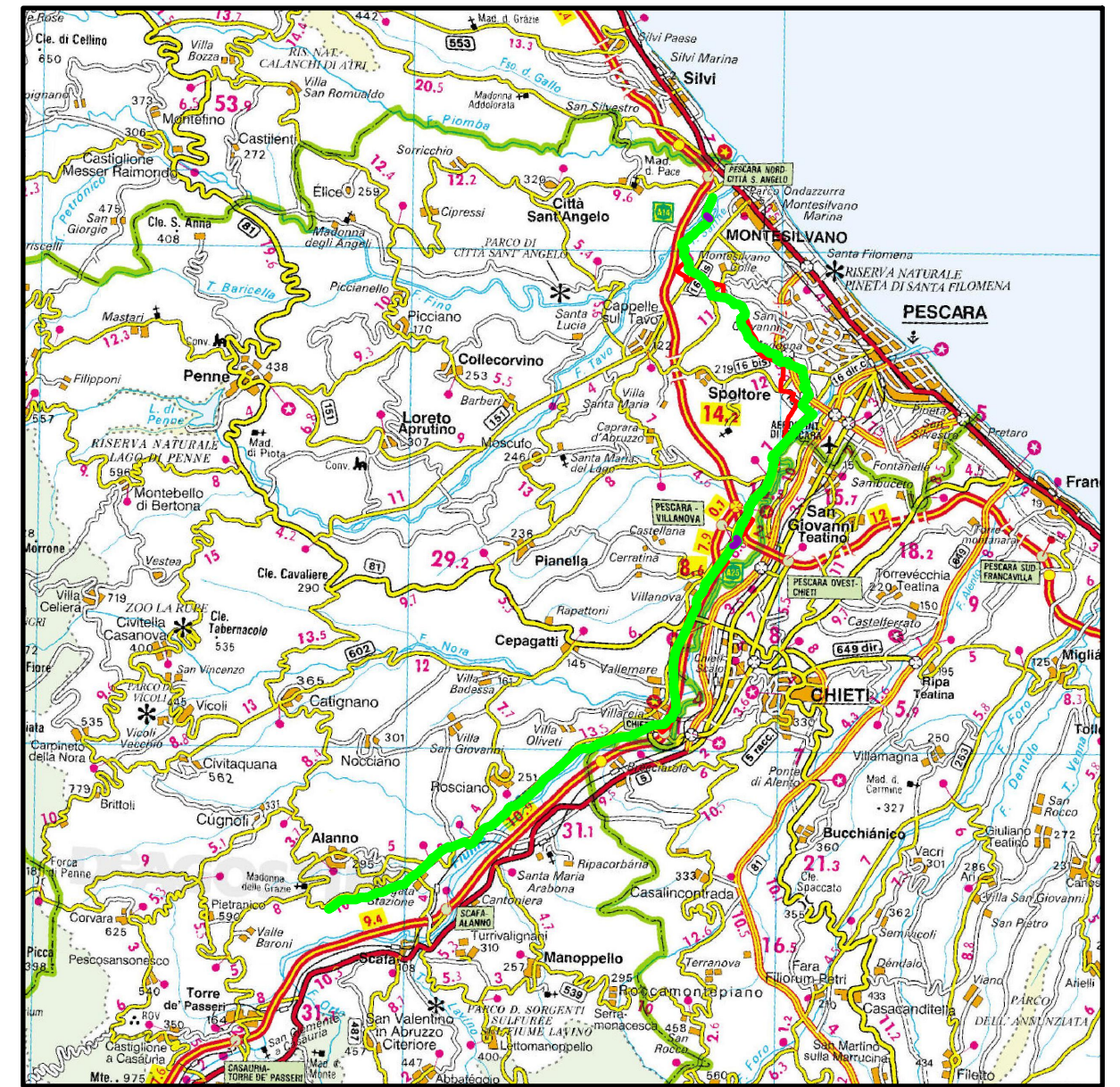
SIMBOLOGIA CARTOGRAFICA

- Metanodotto da dismettere
DN 175 (7"), MOP 12 bar
- Metanodotto in progetto
DN 200 (8"), DP 60 bar, MOP 12 bar
- Opere connesse in progetto
- Metanodotto in esercizio
da ricollegare
- Metanodotti SGI esistenti
- Altri Metanodotti esistenti
- Aree impianti stacco-terminale
in progetto
- Aree impianti stacco-terminale
SGI esistenti
- Aree impianti esistenti
- T.O.C. - Trivelle spingitubo principali
- Impianti di linea in progetto
- Impianti di linea da porre fuori
esercizio e recuperare
- Impianti di linea in esercizio
- Limite sovrapposizione fogli
- Metanodotto SNAM Chieti - Rieti
DN 400 (16") DP=MOP 24 bar
(di futura realizzazione)
- Opere connesse in dismissione

Dismissione collegamento - NODO
DN xxx (x"), MOP xx bar
L = xx m

SIMBOLOGIA MECCANICA

- Punto di intercettazione di linea (P.I.L.)
- Punto di intercettazione di derivazione importante (P.I.D.I.)
- Punto di intercettazione e derivazione semplice con stacco da Linea (P.I.D.S.)
- Punto di intercettazione con discaggio di allacciamento (P.I.D.A.)
- Impianto di riduzione/regolazione della pressione
- Spurgo



COROGRAFIA 1:250.000

Il presente disegno e' di proprieta' aziendale - La Societa' tutelera' i propri diritti a termine di legge.

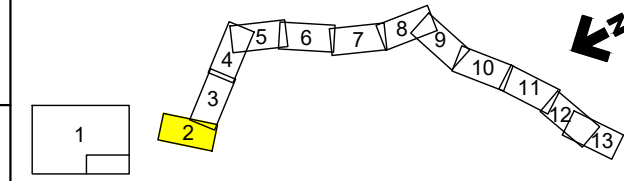
Progressiva chilometrica	N.			
Comuni	COMUNE			
Province	PROVINCIA			
Impianti	TIPO - N. - DISM.			
Attraversamenti	TIPOLOGIA ATTRAVERSATA (SS n.##, corso d'acqua, ferrovia, ecc.)			
Opere di sostegno / consolidamento				
Opere di regimazione idraulica e superficiale				
Ripristini vegetazionali	INERBIMENTI	PIANTAGIONI	INERBIMENTI E PIANTAGIONI	
Opere di sostegno / consolidamento (Opere connesse)				
Opere di regimazione idraulica e superficiale - (Opere connesse)				
Ripristini vegetazionali (Opere connesse)	INERBIMENTI	PIANTAGIONI	INERBIMENTI E PIANTAGIONI	
Attraversamenti (opere connesse)	TIPOLOGIA ATTRAVERSATA (SS n.##, corso d'acqua, ferrovia, ecc.)			

0	11/02/22	EMISSIONE PER ENTI	DEL VECCHIO	FRANCESCONE	BANCI
REV.	DATA	DESCRIZIONE	ELABORATO	VERIFICATO	APPROVATO
		Progettista			
			COMMESSA	UNITA'	
			5719	001	
METANODOTTO CITTA' SANT'ANGELO - ALANNO			DISEGNO D-PG-D-1018		
			REVISIONE	0	
Dismissione Condotta Esistente OPERE DI MITIGAZIONE E RIPRISTINO			FG.	1	DI 13
			SCALA	1:10.000	

METANODOTTO CITTA' SANT'ANGELO - ALANNO

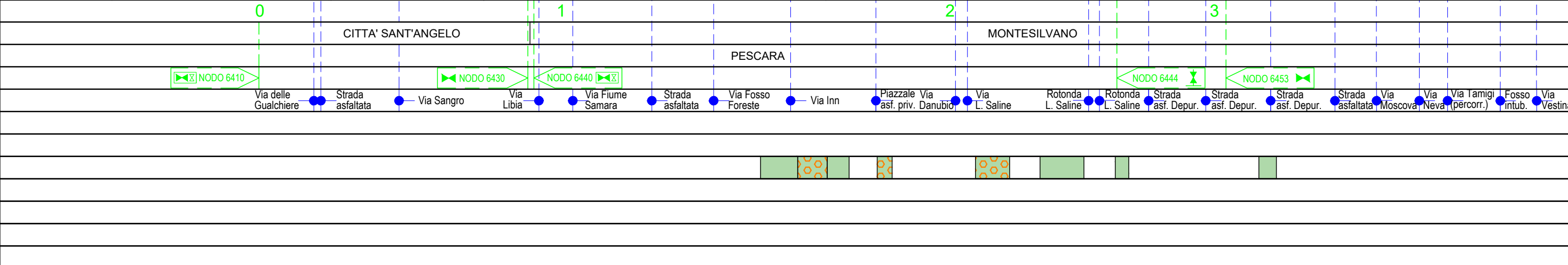
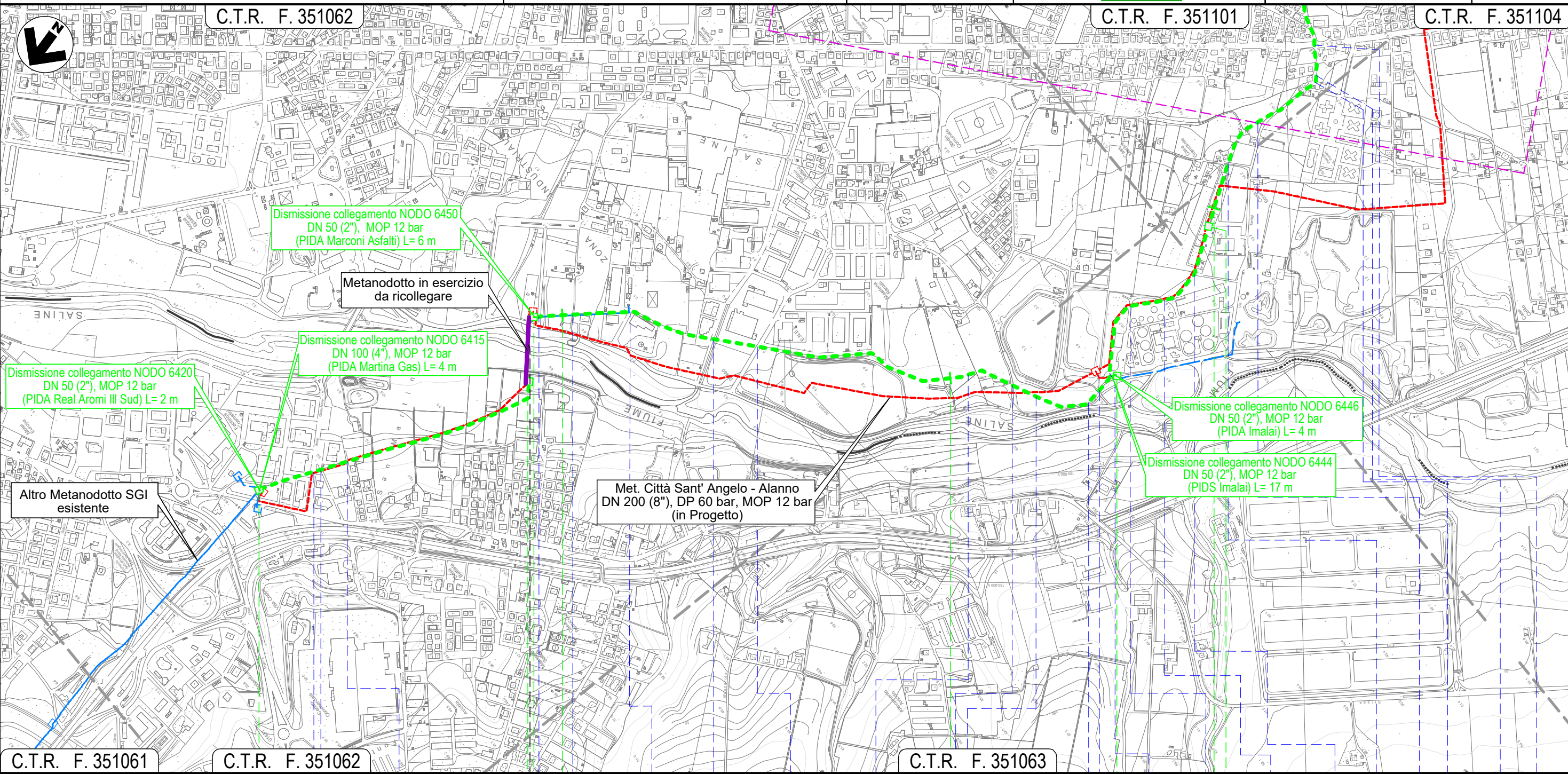
Dismissione Condotta Esistente
OPERE DI MITIGAZIONE E RIPRISTINO

Quadro d'unione



0	11/02/22	EMISSIONE PER ENTI	DEL VECCHIO	FRANCESCO	BANCI
REV.	DATA	DESCRIZIONE	ELABORATO	VERIFICATO	APPROVATO
		Progettista			
			Comm.	5719-001	
			Dis.	D-PG-D-1018	

Foglio
2
di 13
Scala
1:10.000

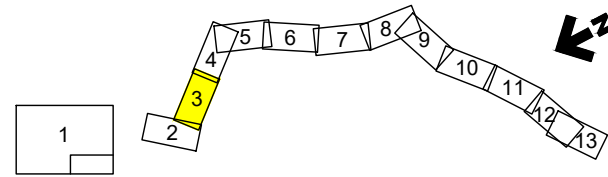


Il presente disegno e' di proprieta' aziendale - La Societa' tutelera' i propri diritti a termine di legge.

METANODOTTO CITTA' SANT'ANGELO - ALANNO

Dismissione Condotta Esistente
OPERE DI MITIGAZIONE E RIPRISTINO

Quadro d'unione

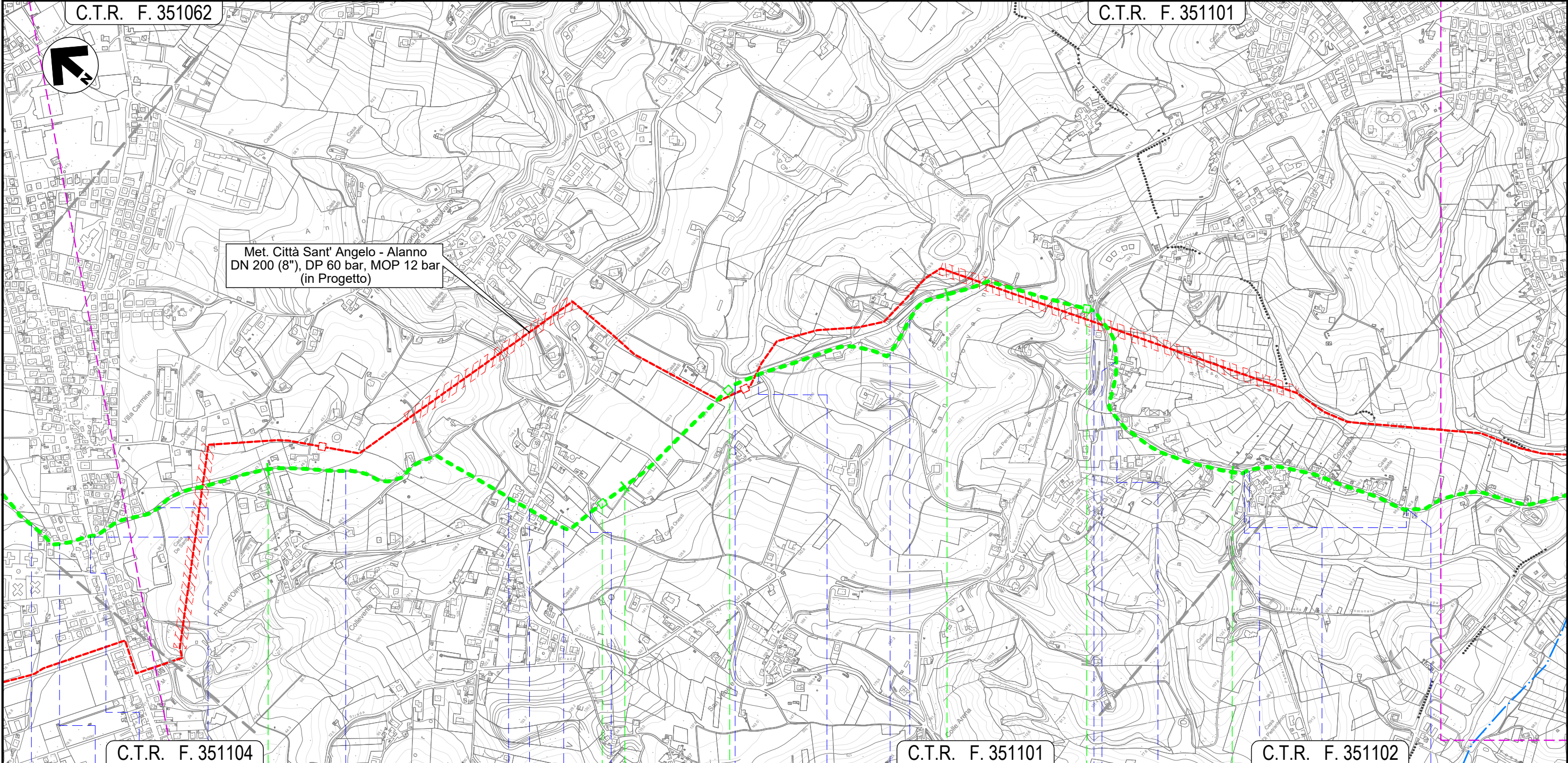


0	11/02/22	EMISSIONE PER ENTI	DEL VECCHIO	FRANCESCONE	BANCI
REV.	DATA	DESCRIZIONE	ELABORATO	VERIFICATO	APPROVATO
		Progettista			
			Comm.	5719-001	
			Dis.	D-PG-D-1018	

Foglio
3
di 13
Scala
1:10.000

C.T.R. F. 351062

C.T.R. F. 351101



C.T.R. F. 351104

C.T.R. F. 351101

C.T.R. F. 351102

MONTESILVANO
PESCARA

NODO 6457

NODO 6460

NODO 6470

- Via Tamigi (percorrenza)
- Fosso intubato
- Via Vestina
- Via Fratelli Cervi (percorrenza)
- Via Fonte d'Olmo Est (percorrenza)
- Strada priv. asfaltata
- S.P. n.25
- Piazzale asf. priv.
- Strada da Denominare 15
- Fosso Mazzocco
- Strada C. San Giovanni
- Fosso
- Strada priv. asfaltata
- Via Giorgio La Pira
- Strada priv. asfaltata
- Strada Da Denominare N.32 (percorrenza)
- Strada asfaltata
- Strada Da Denominare N.32 (percorrenza)
- Strada Da Denominare N.32

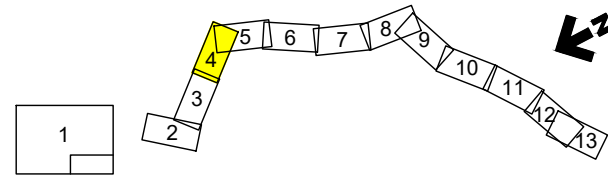
STD00814

Il presente disegno e' di proprieta' aziendale - La Societa' tutelera' i propri diritti a termine di legge.

METANODOTTO CITTA' SANT'ANGELO - ALANNO

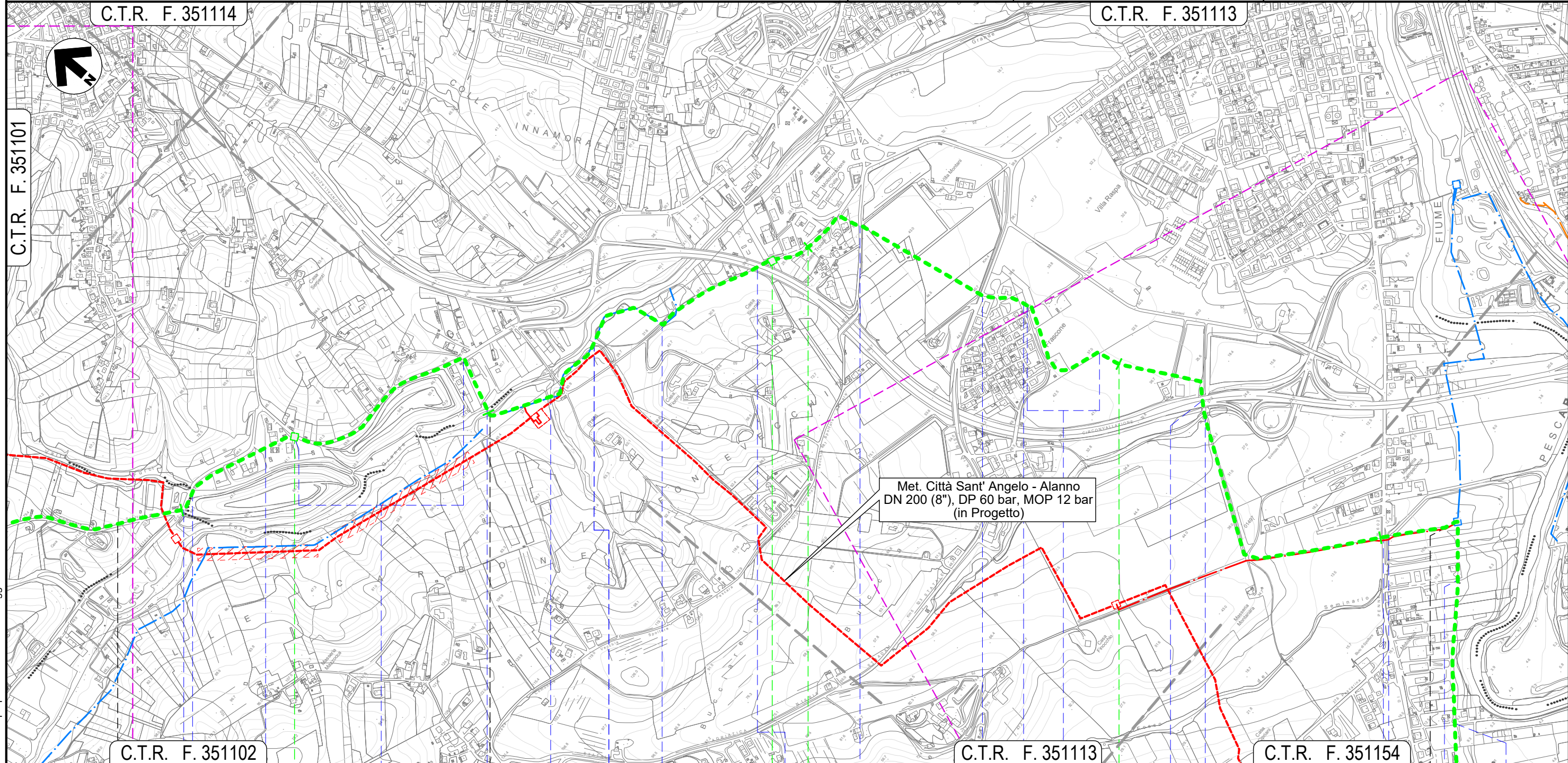
Dismissione Condotta Esistente
OPERE DI MITIGAZIONE E RIPRISTINO

Quadro d'unione



0	11/02/22	EMISSIONE PER ENTI	DEL VECCHIO	FRANCESCO	BANCI
REV.	DATA	DESCRIZIONE	ELABORATO	VERIFICATO	APPROVATO
		Progettista	5719-001		
			D-PG-D-1018		

Foglio
4
di 13
Scala
1:10.000



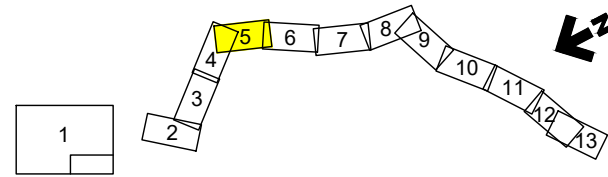
Il presente disegno e' di proprieta' aziendale - La Societa' tutelera' i propri diritti a termine di legge.

C.T.R. F. 351102		C.T.R. F. 351103		C.T.R. F. 351104		C.T.R. F. 351105		C.T.R. F. 351106		C.T.R. F. 351107		C.T.R. F. 351108		C.T.R. F. 351109		C.T.R. F. 351110		C.T.R. F. 351111		C.T.R. F. 351112		C.T.R. F. 351113		C.T.R. F. 351114		C.T.R. F. 351115		C.T.R. F. 351116		C.T.R. F. 351117		C.T.R. F. 351118		C.T.R. F. 351119		C.T.R. F. 351120			
8		9		10		11		12		13		14		15		16		17		18		19		20		21		22		23		24		25		26		27	
MONTESILVANO		PESCARA		PESCARA		SPOLTORE																																	
Strada Comunale Prati		Fosso Valle Furci		Fosso		Strada Com. Prati (percorrenza)		Fosso Grande		Fosso		Fosso		Via Fonte Vecchia		S.S. n.714		Via Valle Carbone		S.R. n.16 bis		Via Vasto		strada priv. asfaltata (percorrenza)		S.S. n.714		Fosso		S.R. n.602		Fosso del Seminario		Viale Europa		Via Tenna			
STD00807		STD00807		STD00807		STD00807		STD00807		STD00807		STD00807		STD00807		STD00807		STD00807		STD00807		STD00807		STD00807		STD00807		STD00807		STD00807		STD00807		STD00807		STD00807		STD00807	

METANODOTTO CITTA' SANT'ANGELO - ALANNO

Dismissione Condotta Esistente
OPERE DI MITIGAZIONE E RIPRISTINO

Quadro d'unione



0	11/02/22	EMISSIONE PER ENTI	DEL VECCHIO	FRANCESCO	BANCI
REV.	DATA	DESCRIZIONE	ELABORATO	VERIFICATO	APPROVATO
		Progettista	5719-001		
			D-PG-D-1018		

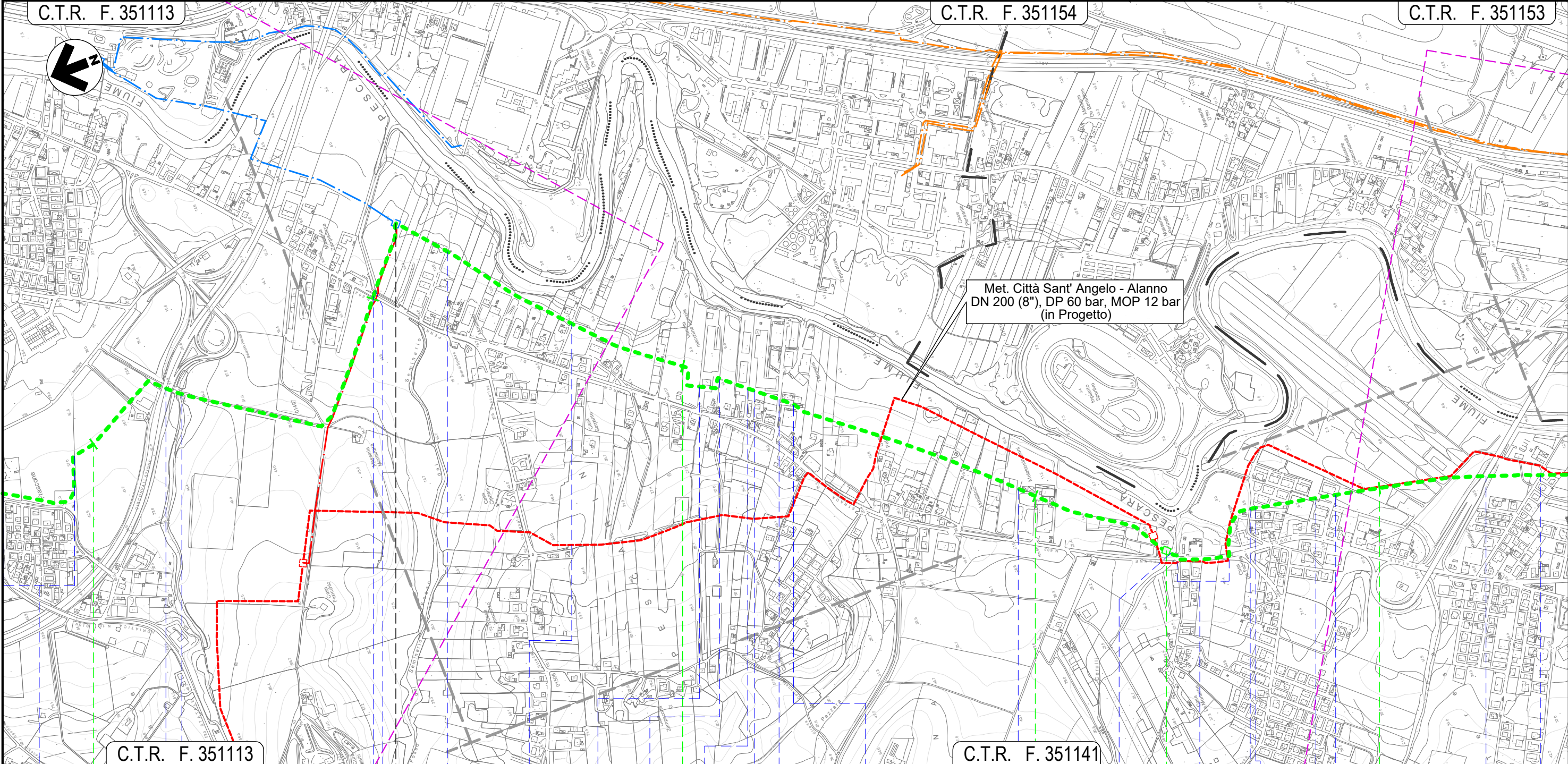
Foglio
5
di 13
Scala
1:10.000



C.T.R. F. 351113

C.T.R. F. 351154

C.T.R. F. 351153



C.T.R. F. 351113

C.T.R. F. 351141

11

12

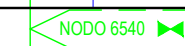
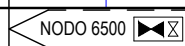
13

14

15

SPOLTORE
PESCARA

- strada priv. asfaltata (percorrenza)
- S.S. n.714
- Fosso
- S.R. n.602
- Fosso del Seminario
- Viale Europa
- Via Tenna
- Piazzale asf. priv.
- Strada asfaltata
- Piazzale asf. priv.
- Piazzale asf. priv.
- Via Livenza
- Piazzale asf. priv.
- Strada asfaltata
- Fosso intubato
- S.R. n.602 (percorrenza)
- Via Arno
- Via Adda
- Fosso
- Via Mincio
- Via Aterno
- Via Pescara



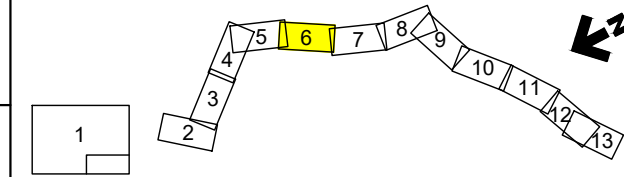
STD00807

Il presente disegno e' di proprieta' aziendale - La Societa' tutelera' i propri diritti a termine di legge.

METANODOTTO CITTA' SANT'ANGELO - ALANNO

Dismissione Condotta Esistente
OPERE DI MITIGAZIONE E RIPRISTINO

Quadro d'unione



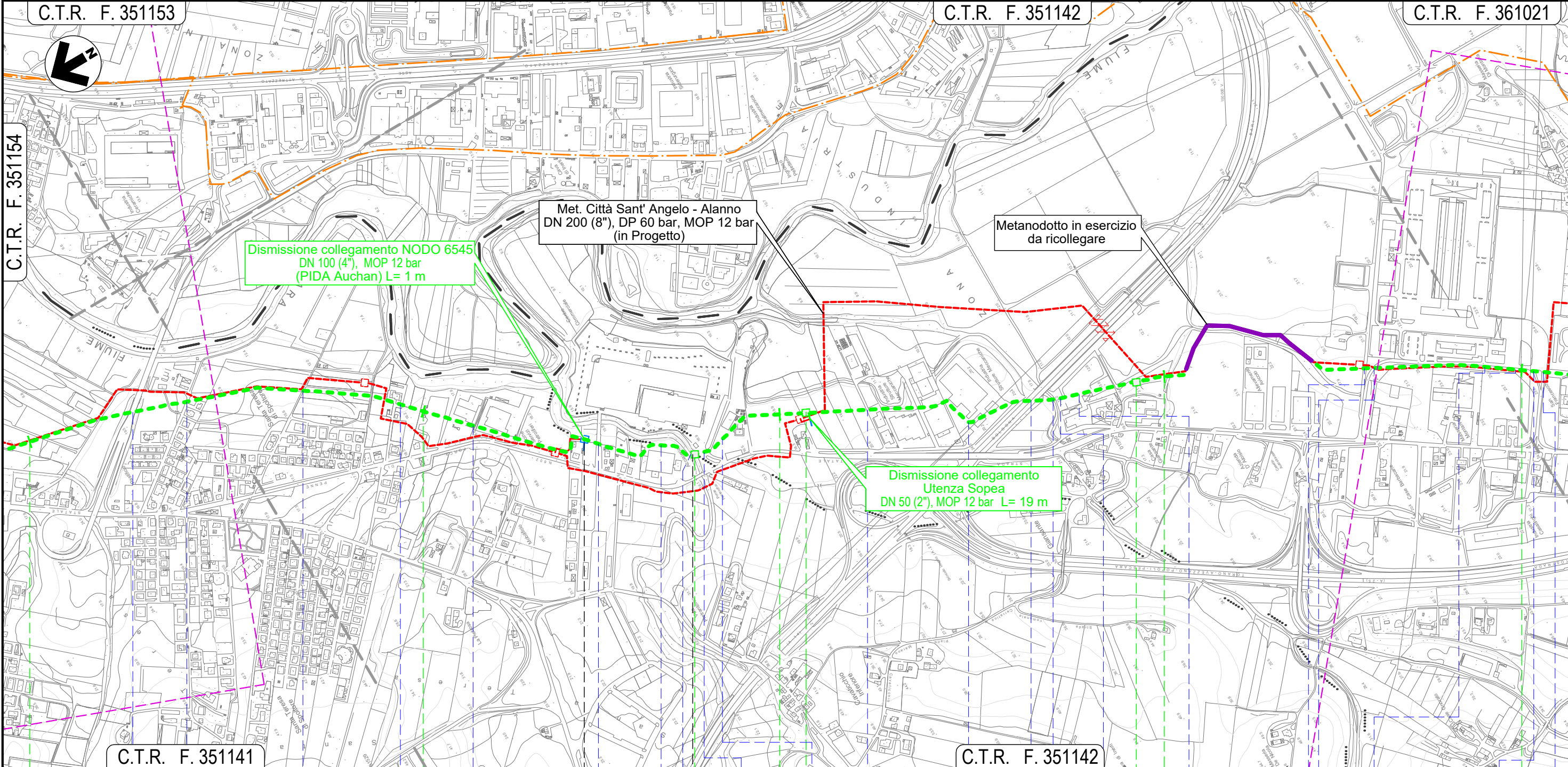
0	11/02/22	EMISSIONE PER ENTI	DEL VECCHIO	FRANCESCONE	BANCI
REV.	DATA	DESCRIZIONE	ELABORATO	VERIFICATO	APPROVATO
		Progettista			
			Comm.	5719-001	
			Dis.	D-PG-D-1018	

Foglio
6
di 13
Scala
1:10.000

C.T.R. F. 351153

C.T.R. F. 351142

C.T.R. F. 361021



C.T.R. F. 351154

C.T.R. F. 351141

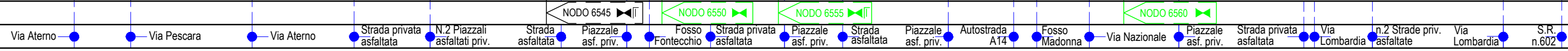
C.T.R. F. 351142

15 16 17 18 19

SPOLTORE

PESCARA

CEPAGATTI



STD00807

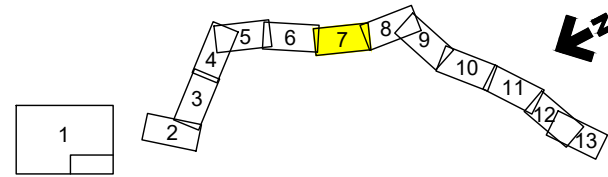
STD00807

Il presente disegno e' di proprieta' aziendale - La Societa' tutelera' i propri diritti a termine di legge.

METANODOTTO CITTA' SANT'ANGELO - ALANNO

Dismissione Condotta Esistente
OPERE DI MITIGAZIONE E RIPRISTINO

Quadro d'unione

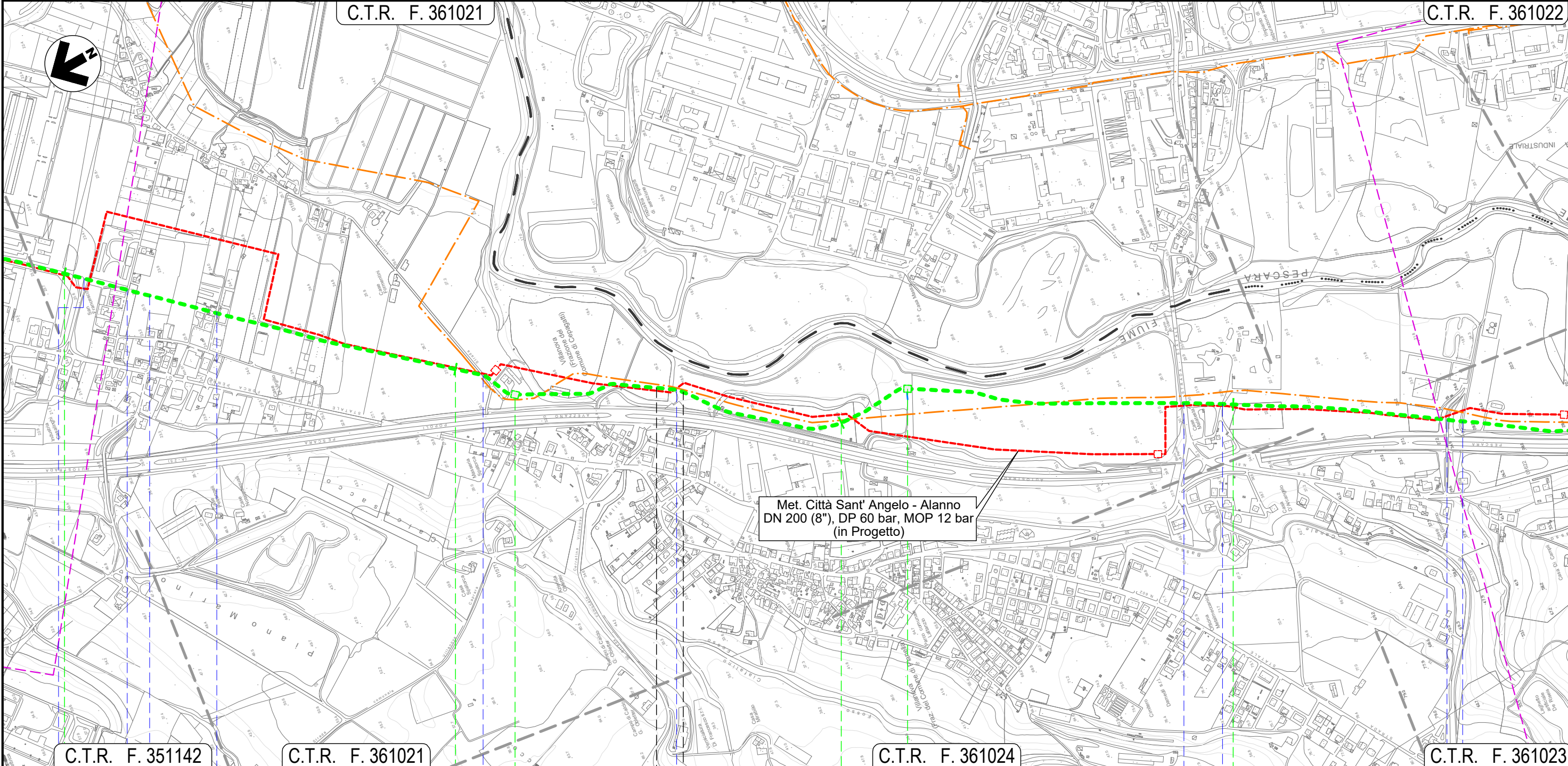


0	11/02/22	EMISSIONE PER ENTI	DEL VECCHIO	FRANCESCO	BANCI
REV.	DATA	DESCRIZIONE	ELABORATO	VERIFICATO	APPROVATO
		Progettista			
			Comm.	5719-001	
			Dis.	D-PG-D-1018	

Foglio
7
di 13
Scala
1:10.000

C.T.R. F. 361021

C.T.R. F. 361022



Met. Città Sant' Angelo - Alanno
DN 200 (8"), DP 60 bar, MOP 12 bar
(in Progetto)

C.T.R. F. 351142

C.T.R. F. 361021

C.T.R. F. 361024

C.T.R. F. 361023

19

20

21

22

CEPAGATTI
PESCARA

CHIETI
CHIETI

CEPAGATTI
PESCARA

S.R. n.602 Via Lombardia Via Lazio Via Lazio

Via Piemonte

Fosso Cialfalino

S.S. n.81

Via Aterno

Strada asfaltata Fosso

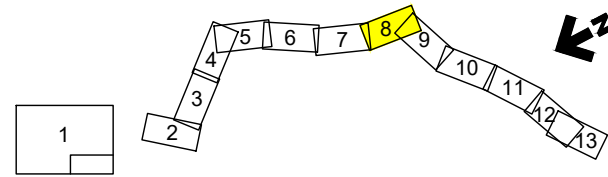
STD00807

Il presente disegno e' di proprieta' aziendale - La Societa' tutelera' i propri diritti a termine di legge.

METANODOTTO CITTA' SANT'ANGELO - ALANNO

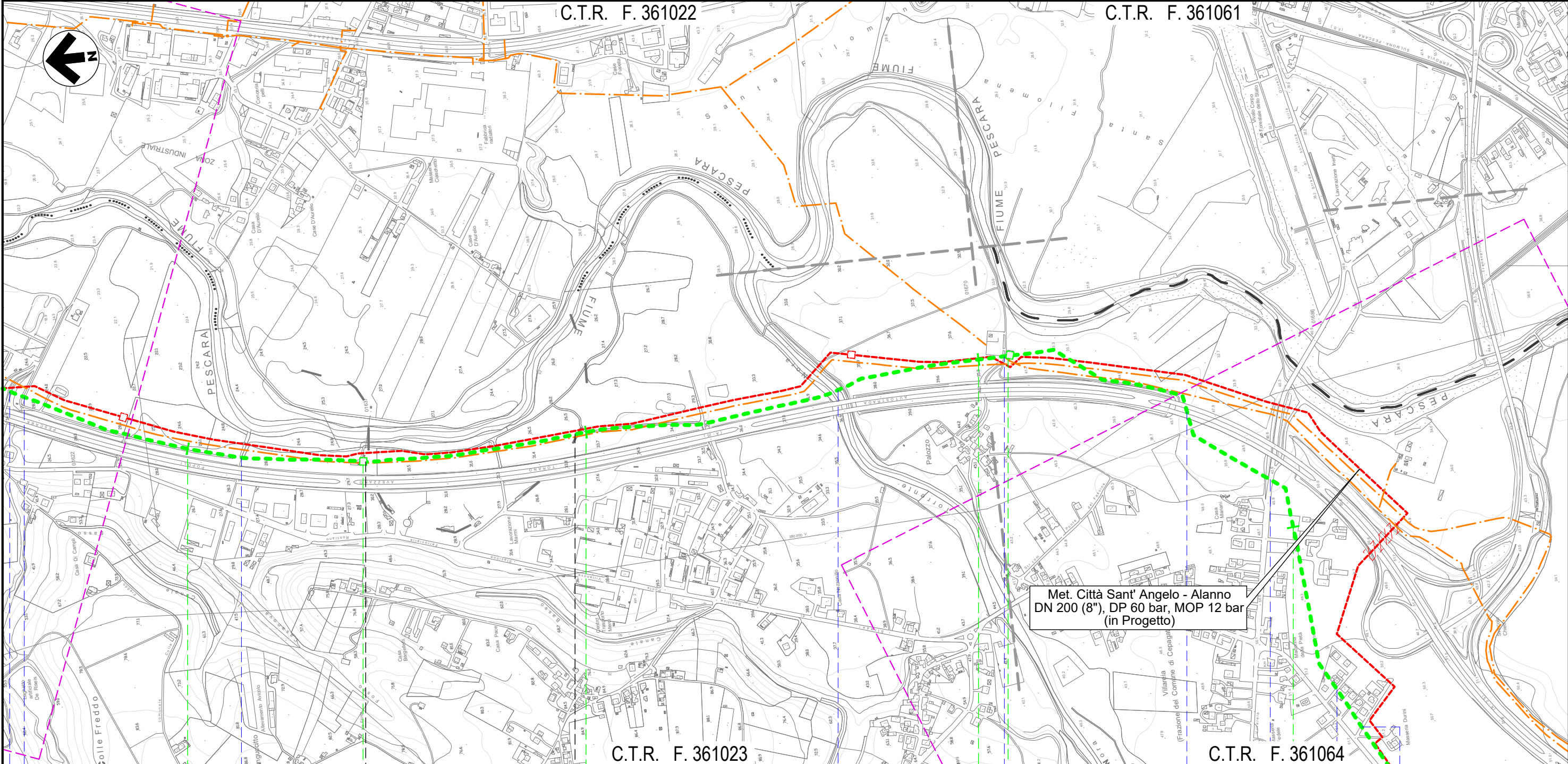
Dismissione Condotta Esistente
OPERE DI MITIGAZIONE E RIPRISTINO

Quadro d'unione

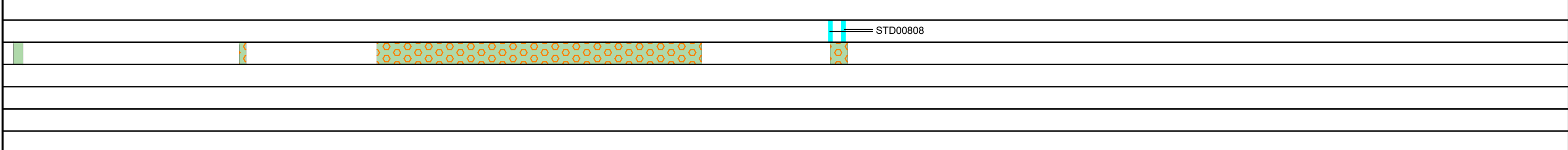


0	11/02/22	EMISSIONE PER ENTI	DEL VECCHIO	FRANCESCO	BANCI
REV.	DATA	DESCRIZIONE	ELABORATO	VERIFICATO	APPROVATO
		Progettista	Comm. 5719-001		
			Dis. D-PG-D-1018		

Foglio
8
di 13
Scala
1:10.000



23	24	25	26
CEPAGATTI	CHIETI	CEPAGATTI	
PESCARA	CHIETI	PESCARA	
Fosso Strada asfaltata	Fosso	Torrente Nora	Strada Contrada Palazzo
	NODO 6590	NODO 6600	Autostrada A25
			S.P. n. 41
			Via Maria Curie
			Via Natalia Ginzburg

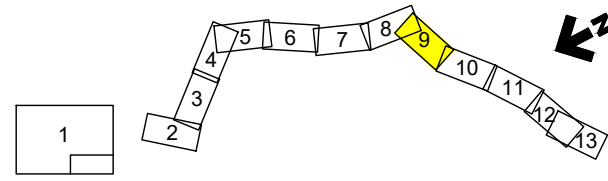


Il presente disegno e' di proprieta' aziendale - La Societa' tutelera' i propri diritti a termine di legge.

METANODOTTO CITTA' SANT'ANGELO - ALANNO

Dismissione Condotta Esistente
OPERE DI MITIGAZIONE E RIPRISTINO

Quadro d'unione



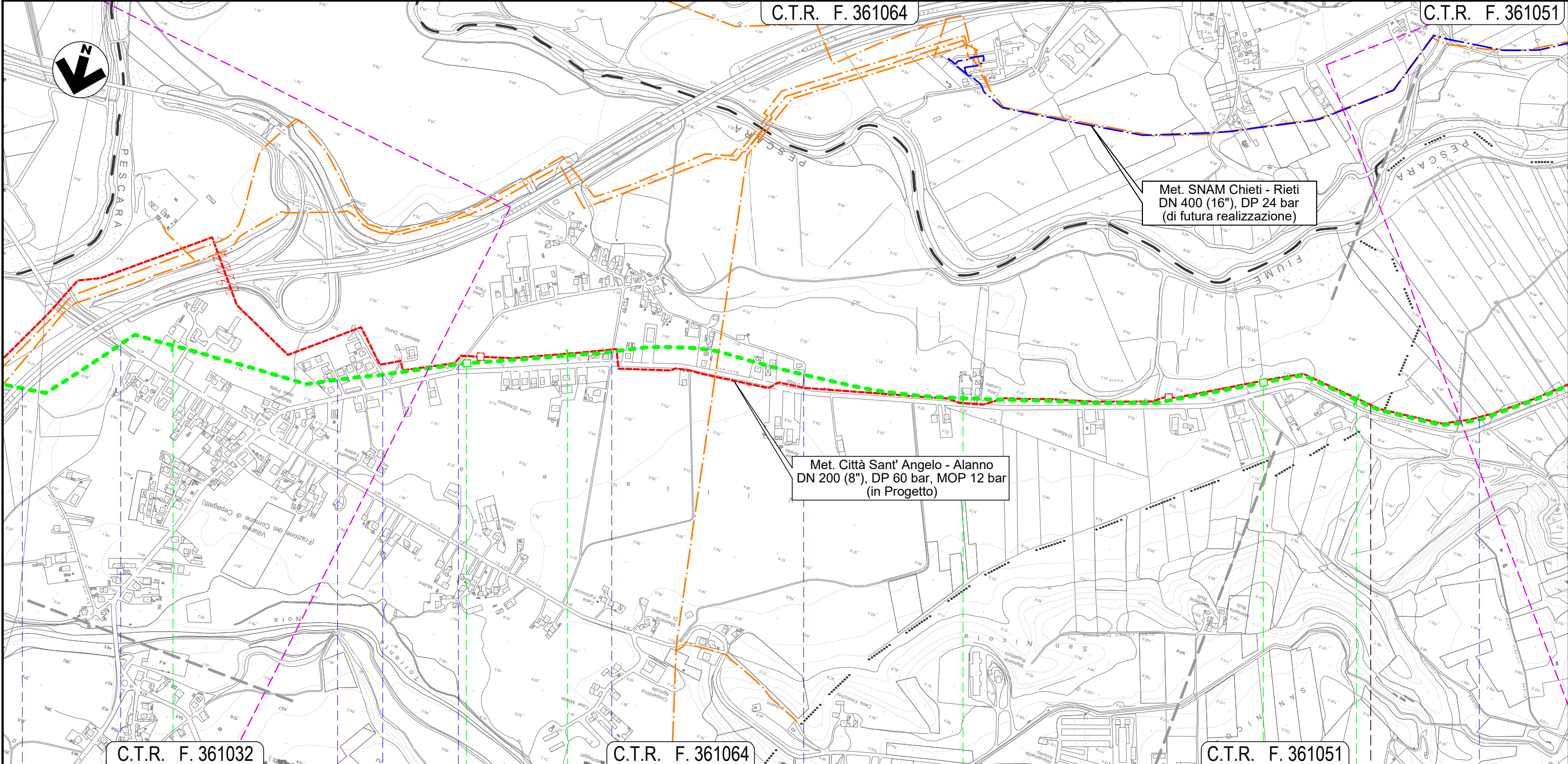
0	11/02/22	EMISSIONE PER ENTI	DEL VECCHIO	FRANCESCONE	BANCI
REV.	DATA	DESCRIZIONE	ELABORATO	VERIFICATO	APPROVATO
		Progettista	5719-001		
			D-PG-D-1018		

Foglio
9
di 13
Scala
1:10.000



C.T.R. F. 361064

C.T.R. F. 361051



Met. SNAM Chieti - Rieti
DN 400 (16"), DP 24 bar
(di futura realizzazione)

Met. Città Sant' Angelo - Alanno
DN 200 (8"), DP 60 bar, MOP 12 bar
(in Progetto)

C.T.R. F. 361032

C.T.R. F. 361064

C.T.R. F. 361051

26

27

28

29

CEPAGATTI
PESCARA

ROSCIANO

NODO 6610

NODO 6630

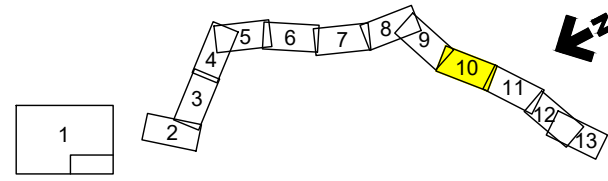
- Autostrada A25
- S.P. n. 41
- Via Maria Curie
- Via Natalia Ginzburg
- Via G. D'Arco
- Via E. Duse
- Via G. D'Arco
- Canale in C.A.

Il presente disegno e' di proprieta' aziendale - La Societa' tutelera' i propri diritti a termine di legge.

METANODOTTO CITTA' SANT'ANGELO - ALANNO

Dismissione Condotta Esistente
OPERE DI MITIGAZIONE E RIPRISTINO

Quadro d'unione



0	11/02/22	EMISSIONE PER ENTI	DEL VECCHIO	FRANCESCONE	BANCI
REV.	DATA	DESCRIZIONE	ELABORATO	VERIFICATO	APPROVATO
		Progettista	5719-001		
			D-PG-D-1018		

Foglio
10
di 13
Scala
1:10.000



C.T.R. F. 351051

C.T.R. F. 361052

Met. SNAM Chieti - Rieti
DN 400 (16"), DP 24 bar
(di futura realizzazione)

Met. Città Sant' Angelo - Alanno
DN 200 (8"), DP 60 bar, MOP 12 bar
(in Progetto)

C.T.R. F. 351051

C.T.R. F. 361052

C.T.R. F. 361053

30

31

32

33

ROSCIANO

PESCARA

● Canale in C.A.

● Fosso

● Accesso area industriale

◇ NODO 6635

● Piazzale asfaltato

● Piazzale asf. priv.

● Strada asfaltata

● Piazzale asf. priv.

● Fosso Nerone (in C.A.)

● Strada privata asfaltata

● S.P. n. 44

◇ NODO 6638

● Via Portanova

● Piazzale asf. priv.

● Strada asf.

● Fosso di Casa Leotta

● S.P. n. 44

STD00807

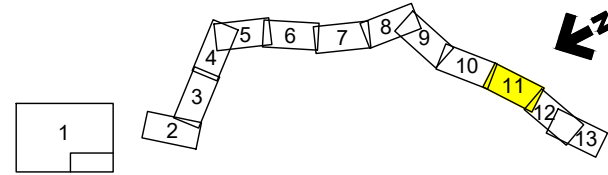
STD00801

Il presente disegno e' di proprieta' aziendale - La Societa' tutelera' i propri diritti a termine di legge.

METANODOTTO CITTA' SANT'ANGELO - ALANNO

Dismissione Condotta Esistente
OPERE DI MITIGAZIONE E RIPRISTINO

Quadro d'unione



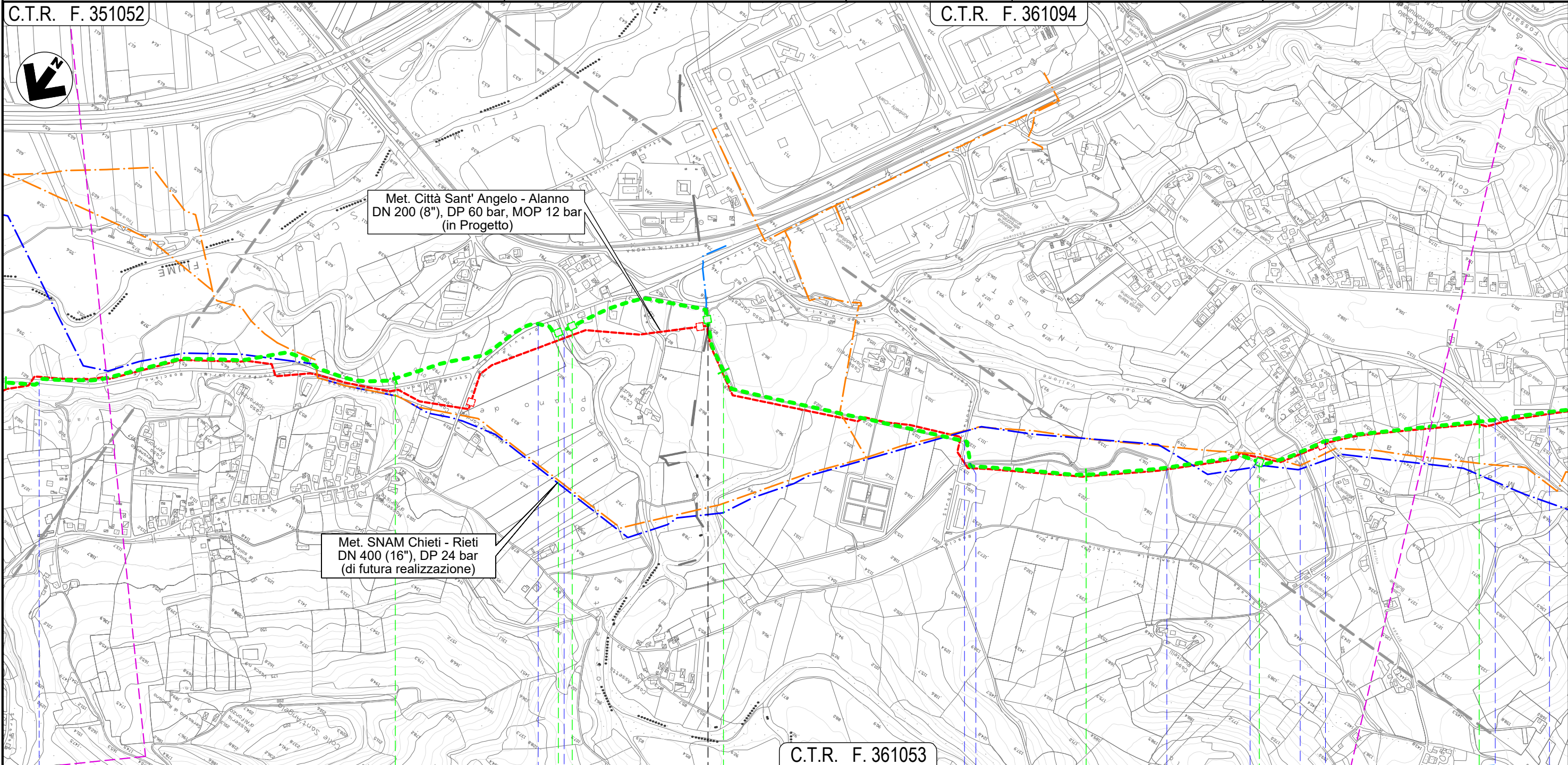
0	11/02/22	EMISSIONE PER ENTI	DEL VECCHIO	FRANCESCO	BANCI
REV.	DATA	DESCRIZIONE	ELABORATO	VERIFICATO	APPROVATO
		Progettista	5719-001		
			D-PG-D-1018		

Foglio
11
di 13
Scala
1:10.000

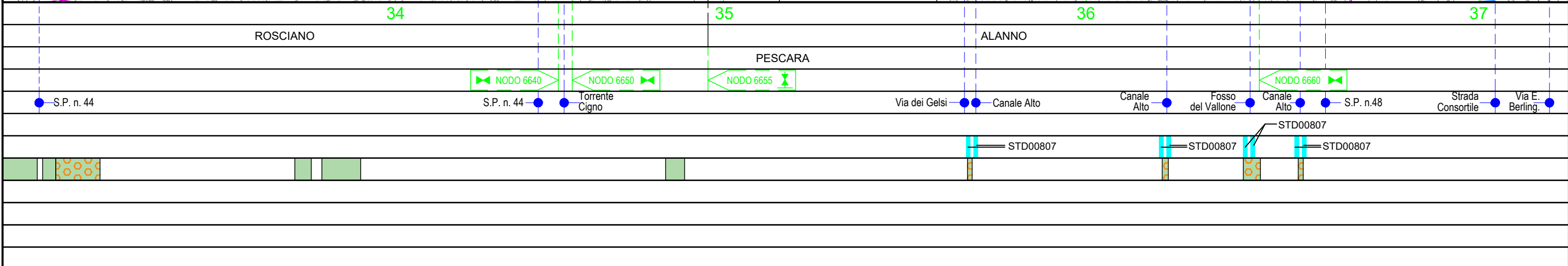


C.T.R. F. 351052

C.T.R. F. 361094



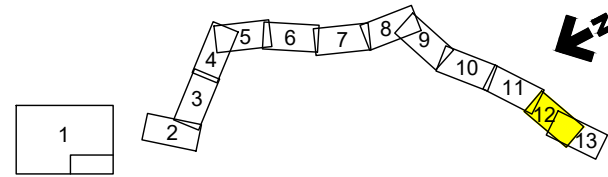
Il presente disegno e' di proprieta' aziendale - La Societa' tutelera' i propri diritti a termine di legge.



METANODOTTO CITTA' SANT'ANGELO - ALANNO

Dismissione Condotta Esistente
OPERE DI MITIGAZIONE E RIPRISTINO

Quadro d'unione



0	11/02/22	EMISSIONE PER ENTI	DEL VECCHIO	FRANCESCONE	BANCI
REV.	DATA	DESCRIZIONE	ELABORATO	VERIFICATO	APPROVATO
		Progettista	5719-001		
			D-PG-D-1018		

Foglio
12
di 13
Scala
1:10.000

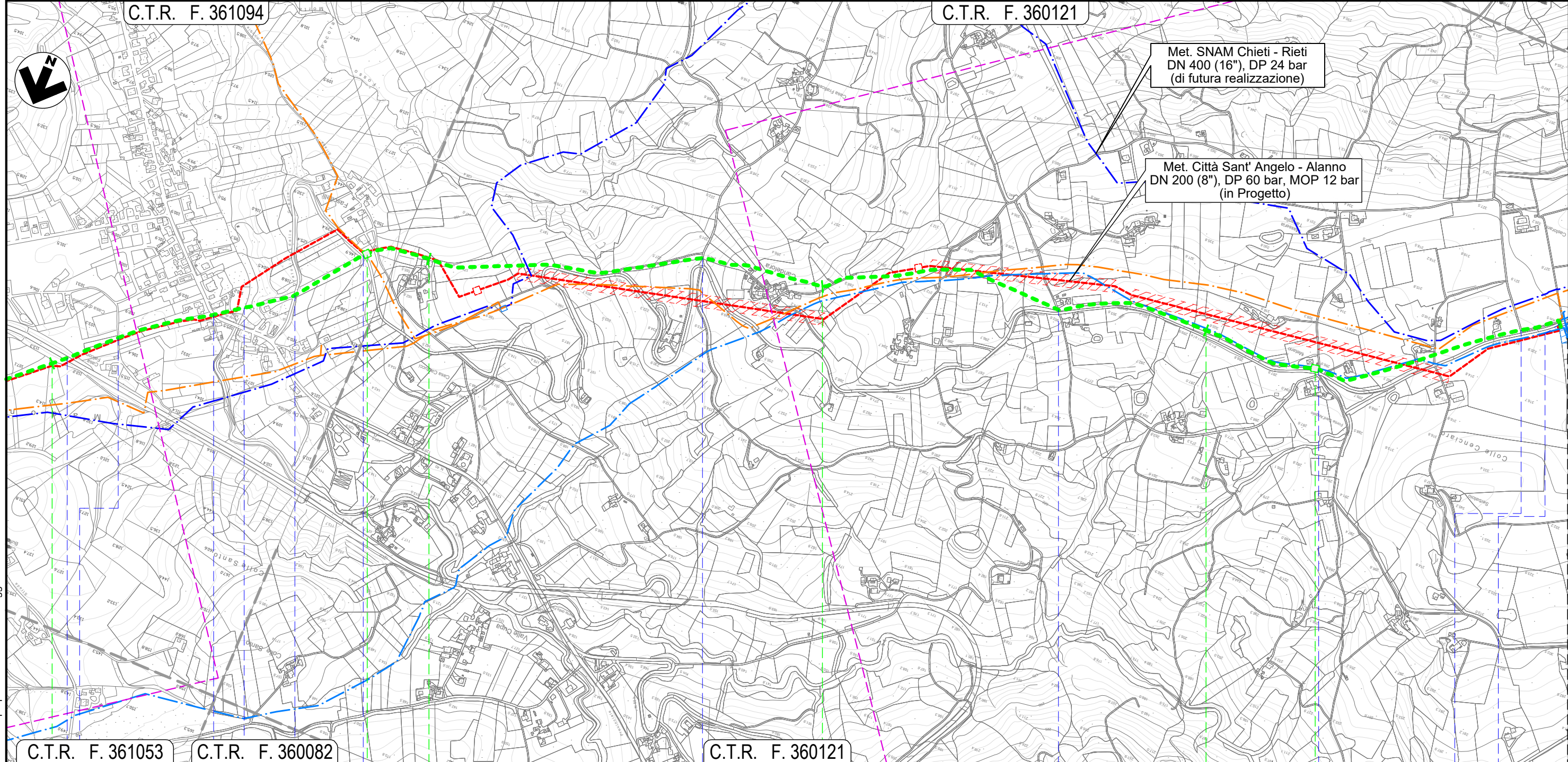


C.T.R. F. 361094

C.T.R. F. 360121

Met. SNAM Chieti - Rieti
DN 400 (16"), DP 24 bar
(di futura realizzazione)

Met. Città Sant' Angelo - Alanno
DN 200 (8"), DP 60 bar, MOP 12 bar
(in Progetto)



C.T.R. F. 361053

C.T.R. F. 360082

C.T.R. F. 360121

37

38

39

40

ALANNO
PESCARA

NODO 6680

NODO 6690

NODO 6320

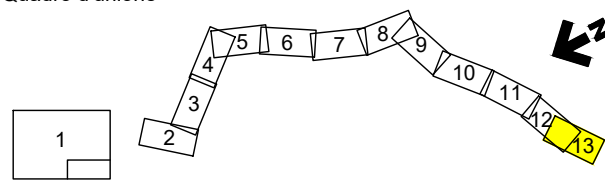
- Strada Consortile
- Via E. Berlinguer
- S.P. n. 40
- Il Fossatello
- S.P. n. 49-2
- S.P. n. 49-2
- Via Fraticelli
- Via Colle del Vento
- Via Colle del Vento
- Via Colle del Vento
- S.P. n. 49-2

Il presente disegno e' di proprieta' aziendale - La Societa' tutelera' i propri diritti a termine di legge.

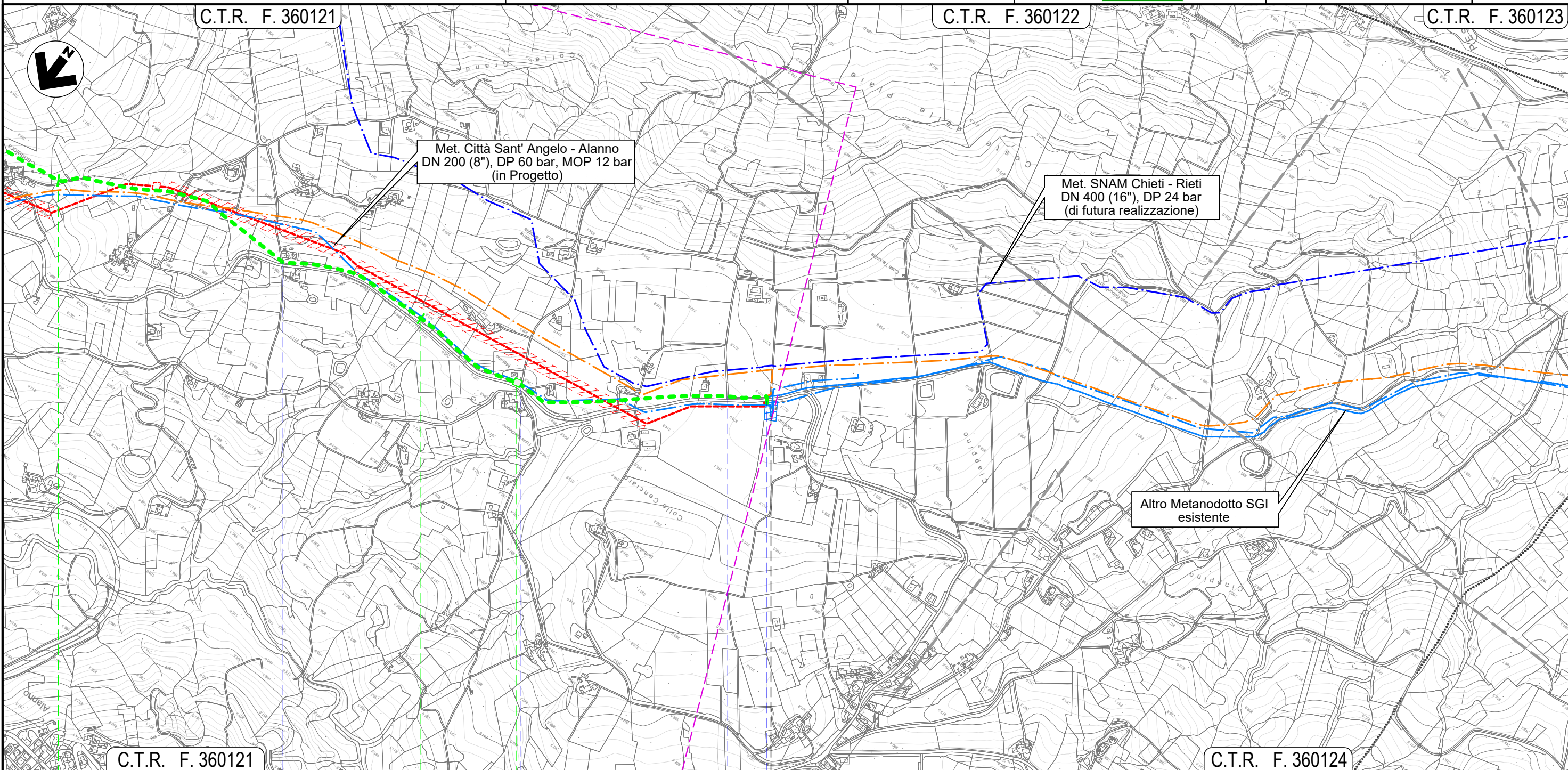
METANODOTTO CITTA' SANT'ANGELO - ALANNO

Dismissione Condotta Esistente
OPERE DI MITIGAZIONE E RIPRISTINO

Quadro d'unione



0	11/02/22	EMISSIONE PER ENTI	DEL VECCHIO	FRANCESCO	BANCI	Foglio 13 di 13 Scala 1:10.000
REV.	DATA	DESCRIZIONE	ELABORATO	VERIFICATO	APPROVATO	
		Progettista				Comm. 5719-001
						Dis. D-PG-D-1018



Met. Città Sant' Angelo - Alanno
DN 200 (8"), DP 60 bar, MOP 12 bar
(in Progetto)

Met. SNAM Chieti - Rieti
DN 400 (16"), DP 24 bar
(di futura realizzazione)

Altro Metanodotto SGI
esistente

C.T.R. F. 360121

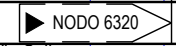
C.T.R. F. 360124

39

40

40+940

ALANNO
PESCARA



• Via Colle del Vento

• Via Colle del Vento

• Via Colle del Vento

• S.P. n. 49-2

Il presente disegno e' di proprieta' aziendale - La Societa' tutelera' i propri diritti a termine di legge.