

LEGENDA

SIMBOLOGIA CARTOGRAFICA

- Metanodotto in progetto
DN 200 (8"), DP 60 bar, MOP 12 bar
 - Metanodotto da dismettere
DN 175 (7"), MOP 12 bar
 - Opere connesse da dismettere
 - Metanodotto in esercizio
da ricollegare
 - Metanodotti SGI esistenti
 - Altri Metanodotti esistenti
 - Aree impianti stacco-terminale
in progetto
 - Aree impianti stacco-terminale
SGI esistenti
 - Aree impianti esistenti
 - Opere connesse in progetto
- Ricollegamento / Interconnessione
DN xxx (x"), DP xx bar, MOP xx bar
L = xx m
- T.O.C. - Trivelle spingitubo principali
 - Impianti di linea in progetto
 - Impianti di linea da porre fuori
esercizio e recuperare
 - Impianti di linea in esercizio
 - Limite sovrapposizione fogli
 - Metanodotto SNAM Chieti - Rieti
DN 400 (16") DP=MOP 24 bar
(di futura realizzazione)

SIMBOLOGIA MECCANICA

- Punto di intercettazione di linea (P.I.L.)
- Punto di intercettazione di derivazione importante (P.I.D.I.)
- Punto di intercettazione e derivazione semplice con stacco da linea (P.I.D.S.)
- Punto di intercettazione di derivazione importante
con discaggio di allacciamento (P.I.D.I.)
- Impianto di riduzione/regolazione della pressione



COROGRAFIA 1:250.000

Il presente disegno e' di proprieta' aziendale - La Societa' tutelera' i propri diritti a termine di legge.

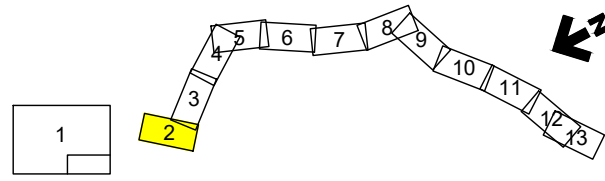
Progressiva chilometrica	N.		
Comuni	COMUNE		
Province	PROVINCIA		
Impianti	TIPO - N. - PROG.	TIPO - N. - ESISTENTE DA MODIFICARE	TIPO - N. - ESISTENTE
Attraversamenti	TIPOLOGIA ATTRAVERSATA (SS n.##, corso d'acqua, ferrovia, ecc.)		
Opere di sostegno / consolidamento			
Opere di regimazione idraulica e superficiale			
Ripristini vegetazionali	INERBIMENTI	PIANTAGIONI	INERBIMENTI E PIANTAGIONI
Opere di sostegno / consolidamento (Opere connesse)			
Opere di regimazione idraulica e superficiale - (Opere connesse)			
Ripristini vegetazionali (Opere connesse)	INERBIMENTI	PIANTAGIONI	INERBIMENTI E PIANTAGIONI
Attraversamenti (opere connesse)	TIPOLOGIA ATTRAVERSATA (SS n.##, corso d'acqua, ferrovia, ecc.)		

0	11/02/22	EMISSIONE PER ENTI			DEL VECCHIO	FRANCESCONE	BANCI
REV.	DATA	DESCRIZIONE			ELABORATO	VERIFICATO	APPROVATO
		Progettista				COMMESSA	UNITA'
				5719	001		
METANODOTTO CITTA' SANT'ANGELO - ALANNO					DISEGNO P-PG-D-1050		
					REVISIONE 0		
OPERE DI MITIGAZIONE E RIPRISTINO					FG. 1 DI 13		
					SCALA 1:10.000		

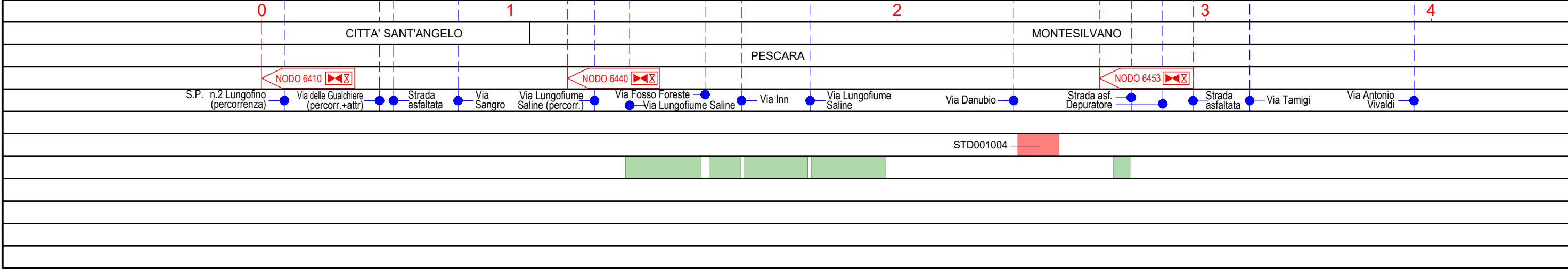
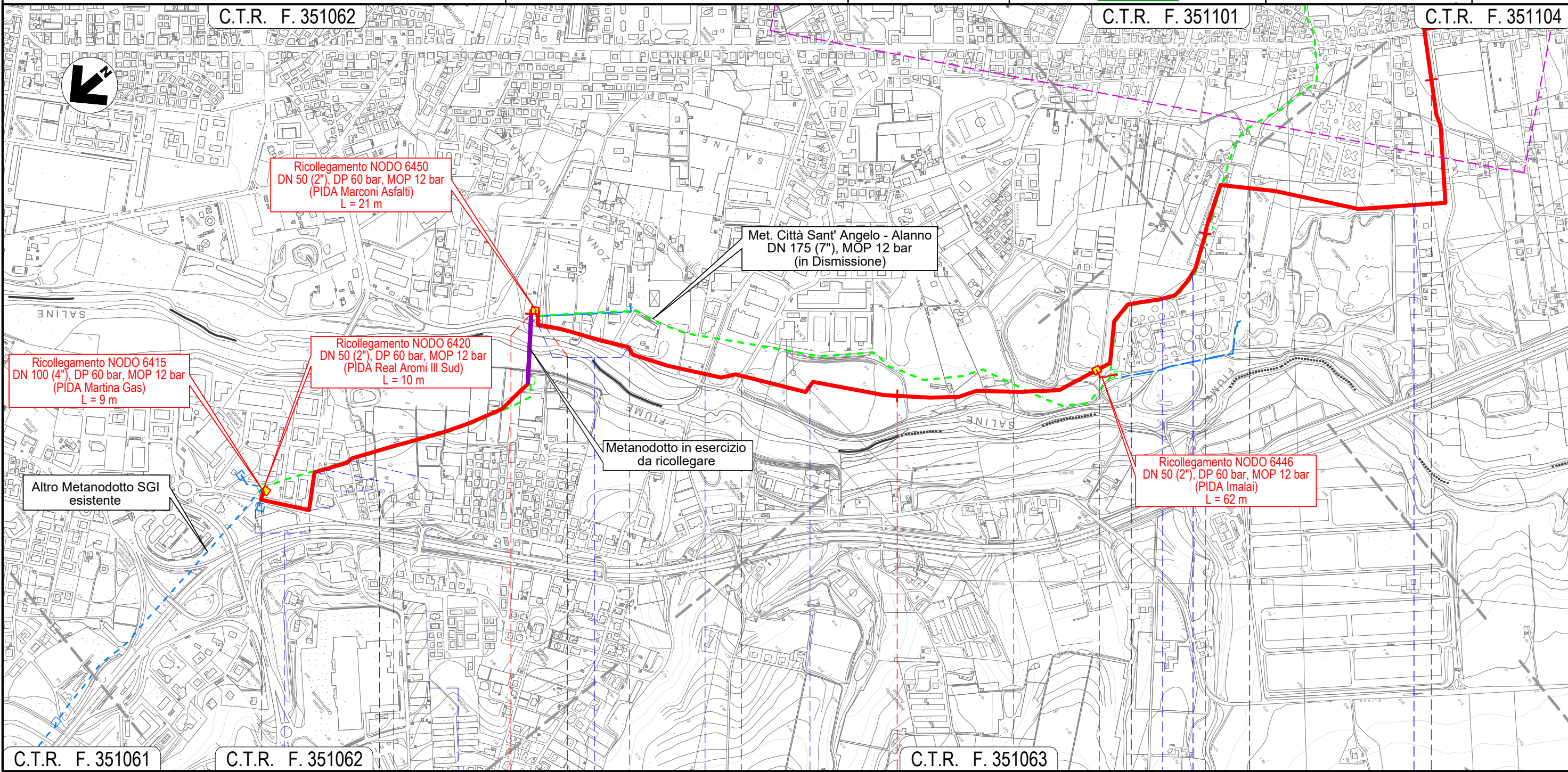
METANODOTTO CITTA' SANT'ANGELO - ALANNO

OPERE DI MITIGAZIONE E RIPRISTINO

Quadro d'unione



0	11/02/22	EMISSIONE PER ENTI	DEL VECCHIO	FRANCESCO	BANCI	Foglio	2
REV.	DATA	DESCRIZIONE	ELABORATO	VERIFICATO	APPROVATO	di	13
Progettista			Comm. 5719-001			Scala	1:10.000
S.G.I. Società Gasdotti Italia S.P.A.			Dis. P-PG-D-1050			C.T.R. F. 351104	
Enereco							

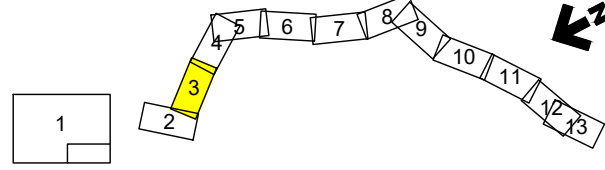


Il presente disegno e' di proprieta' aziendale - La Societa' tutelera' i propri diritti a termine di legge.

METANODOTTO CITTA' SANT'ANGELO - ALANNO

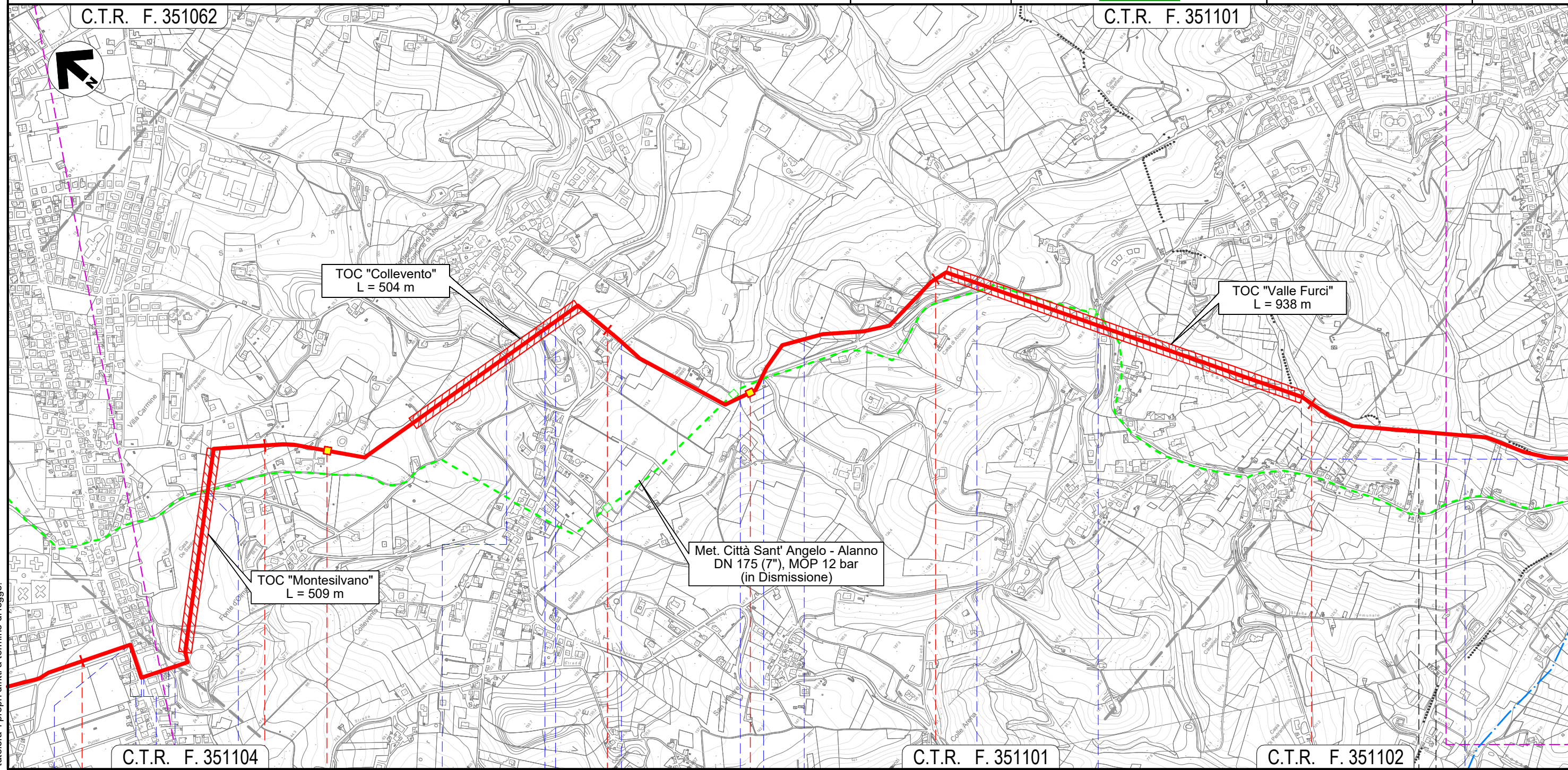
OPERE DI MITIGAZIONE E RIPRISTINO

Quadro d'unione



0	11/02/22	EMISSIONE PER ENTI	DEL VECCHIO	FRANCESCONE	BANCI
REV.	DATA	DESCRIZIONE	ELABORATO	VERIFICATO	APPROVATO
		Progettista			
		Comm.	5719-001		
		Dis.	P-PG-D-1050		

Foglio
3
di 13
Scala
1:10.000



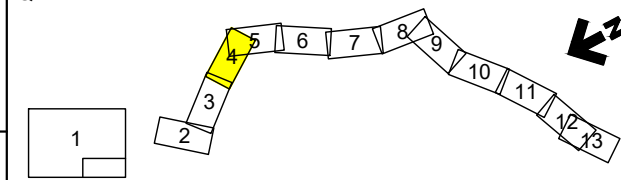
Il presente disegno e' di proprieta' aziendale - La Societa' tutelera' i propri diritti a termine di legge.

4	5	6	7	8
C.T.R. F. 351104		C.T.R. F. 351101		C.T.R. F. 351102
MONTESILVANO		PESCARA		MONTESILVANO
PESCARA		PESCARA		PESCARA
Via Vestina	Via Vestina (percorrenza)	Via Pavese (percorrenza)	Via F.lli Cervi	Via Fosso dello Sportello
NODO 6457		NODO 6470		Fosso Valle Furci (percorrenza)
Strada Piazza Osvaldo Galli	S.P. n.25	S.P. n.26	Fosso Mazzocco	S.P. n.26
Via Giorgio La Pira		Fosso		S.P. n.26
STD00810 (Fg.1)		STD00810 (Fg.1)		STD00814
STD00810 (Fg.1)		STD00810 (Fg.2) - Tipo 2		STD00805
STD00805		STD00806		STD00805

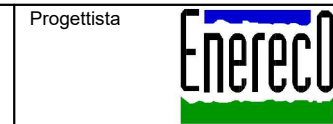
METANODOTTO CITTA' SANT'ANGELO - ALANNO

OPERE DI MITIGAZIONE E RIPRISTINO

Quadro d'unione

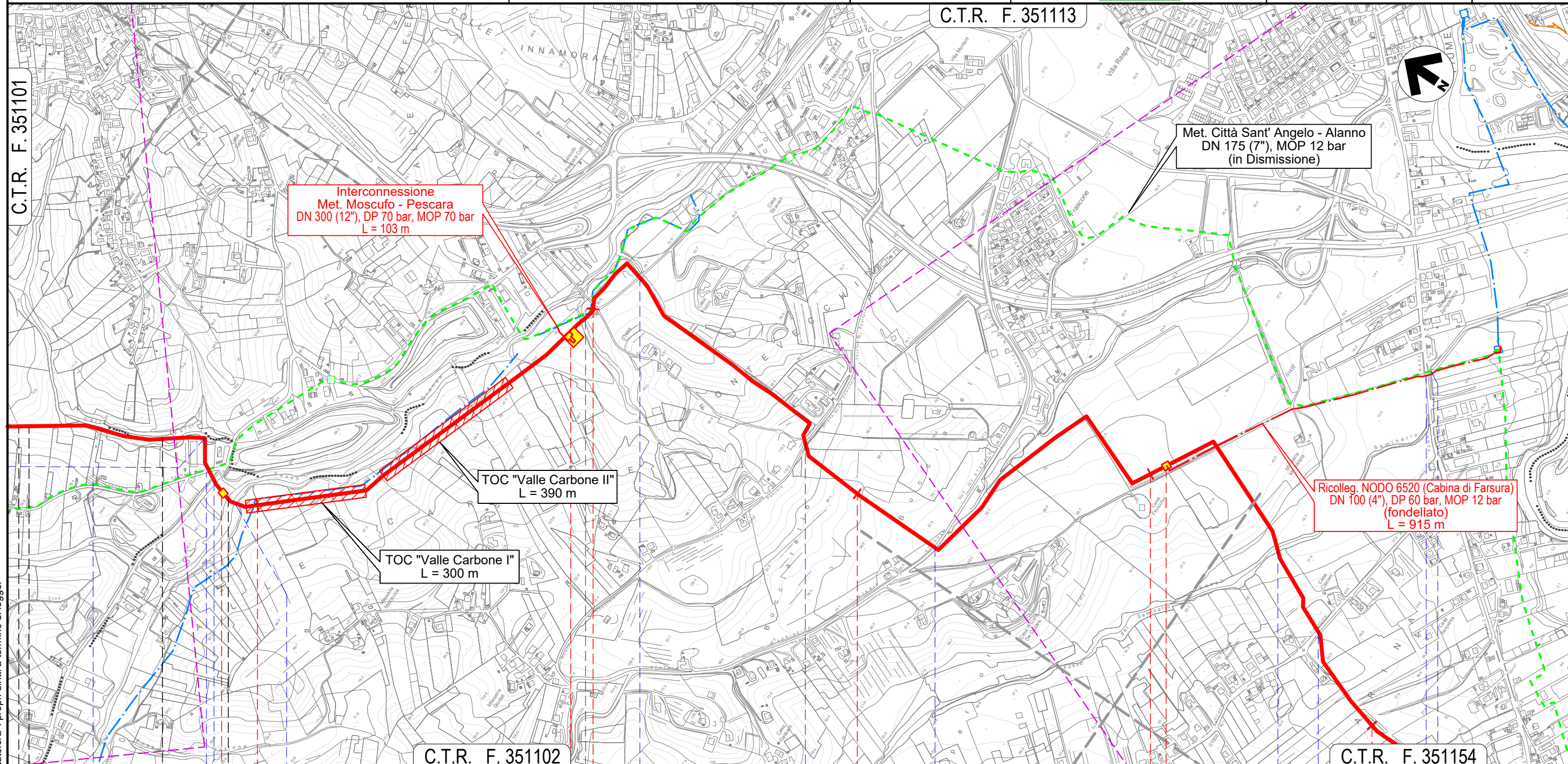


0	11/02/22	EMISSIONE PER ENTI	DEL VECCHIO	FRANCESCO	BANCI	Foglio 4 di 13 Scala 1:10.000
REV.	DATA	DESCRIZIONE	ELABORATO	VERIFICATO	APPROVATO	
		Progettista	Comm. 5719-001			
		Dis. P-PG-D-1050				



C.T.R. F. 351113

C.T.R. F. 351101



C.T.R. F. 351102

C.T.R. F. 351154

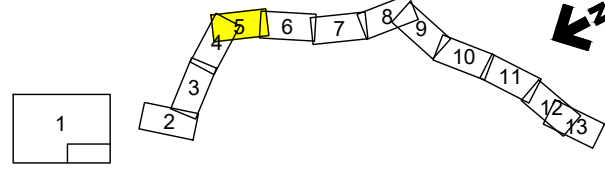
MONTESILVANO		PESCARA		SPOLTRE				PESCARA	
PESCARA		PESCARA		PESCARA				PESCARA	
Fosso Valle Furci (percorrenza)		Strada C.le Trave		Via dei Frassini		Fosso Grande		Fosso del Seminario	
STD00805		STD00806		STD00806		STD00806		STD00805	
STD00810 (Fg.1)		STD00814		STD00807		STD00810 (Fg.2) - Tipo1		STD00810 (Fg.1)	
								STD00810 (Fg.1)	
								STD00807	
								S.R. n.602	
								Fosso del Seminario	

Il presente disegno e' di proprieta' aziendale - La Societa' tutelera' i propri diritti a termine di legge.

METANODOTTO CITTA' SANT'ANGELO - ALANNO

OPERE DI MITIGAZIONE E RIPRISTINO

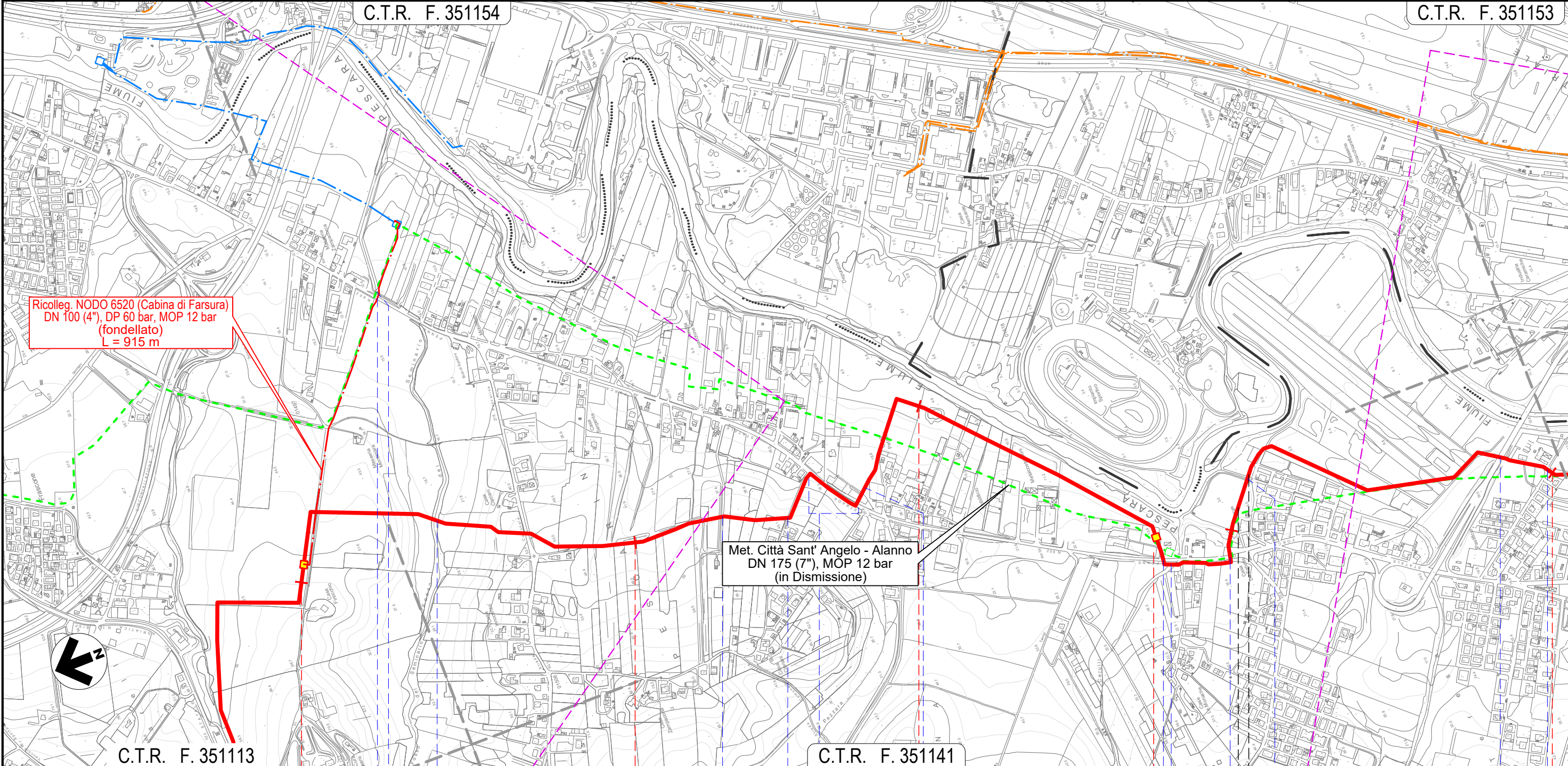
Quadro d'unione



0	11/02/22	EMISSIONE PER ENTI	DEL VECCHIO	FRANCESCONE	BANCI	Foglio 5 di 13 Scala 1:10.000
REV.	DATA	DESCRIZIONE	ELABORATO	VERIFICATO	APPROVATO	
Progettista			Comm. 5719-001			C.T.R. F. 351153
			Dis. P-PG-D-1050			

C.T.R. F. 351154

C.T.R. F. 351153



Ricolleg. NODO 6520 (Cabina di Farsura)
DN 100 (4"), DP 60 bar, MOP 12 bar
(fondellato)
L = 915 m

Met. Città Sant' Angelo - Alanno
DN 175 (7"), MOP 12 bar
(in Dismissione)

C.T.R. F. 351113

C.T.R. F. 351141

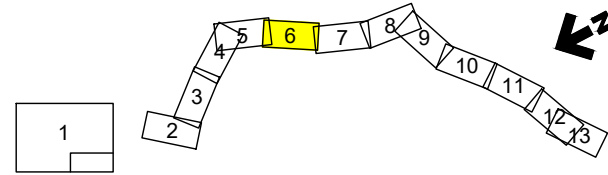
12	13	14	15	16
		SPOLTORE PESCARA		SAN GIOVANNI TEATINO SPOLTORE CHIETI PESCARA
			NODO 6540	
	Fosso del Seminario	Via Pescarina	Via Mare Adriatico	Via Loira
		S.R. n.602 (percorrenza+attr.)	Fosso	S.R. n.602
			Fosso	S.R. n.602
			Fosso	Via Aterno
				Via Pescara
STD00805	STD00807	STD00806		
STD00810 (Fg.1)	STD00810 (Fg.1)	STD00810 (Fg.1)	STD00810 (Fg.1)	STD00807
	S.R. n.602	Fosso del Seminario		

Il presente disegno e' di proprieta' aziendale - La Societa' tutelera' i propri diritti a termine di legge.

METANODOTTO CITTA' SANT'ANGELO - ALANNO

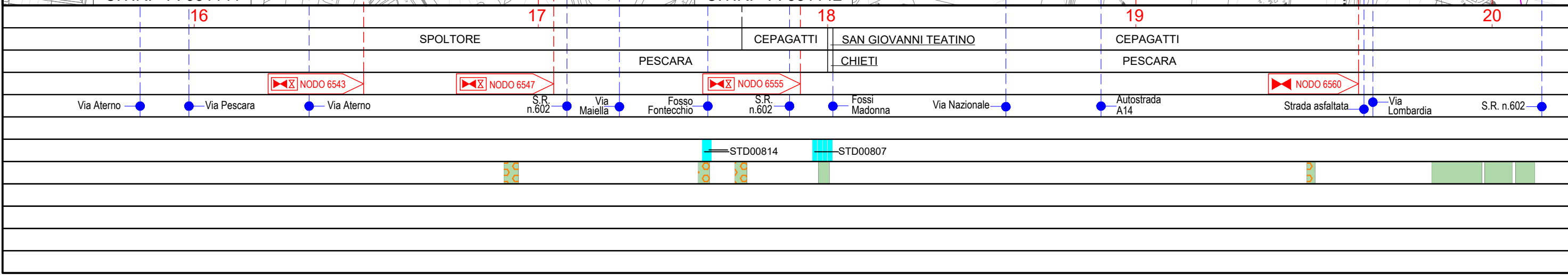
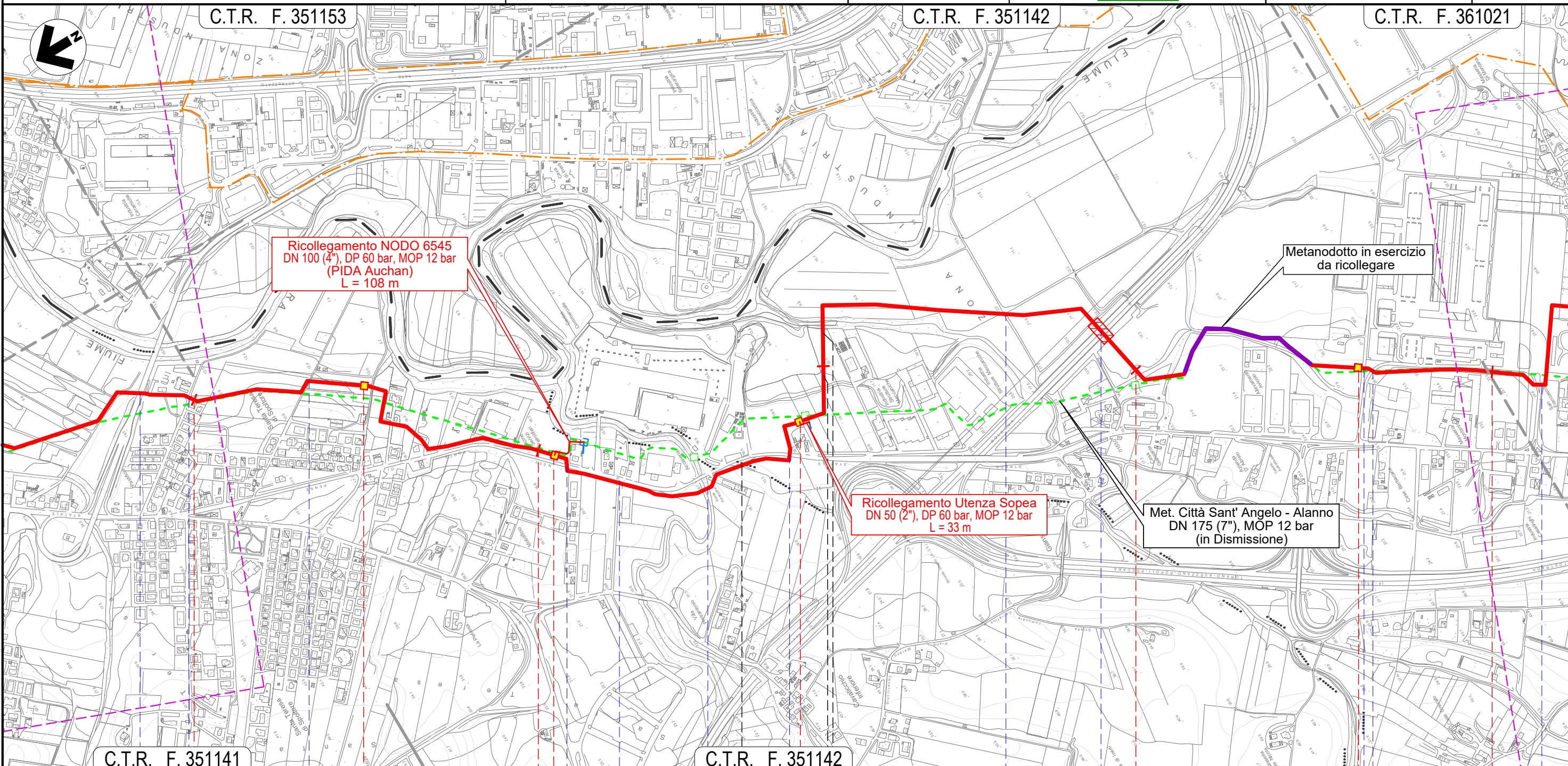
OPERE DI MITIGAZIONE E RIPRISTINO

Quadro d'unione



0	11/02/22	EMISSIONE PER ENTI	DEL VECCHIO	FRANCESCO	BANCI
REV.	DATA	DESCRIZIONE	ELABORATO	VERIFICATO	APPROVATO
		Progettista			
			Comm.	5719-001	
			Dis.	P-PG-D-1050	

Foglio
6
di 13
Scala
1:10.000

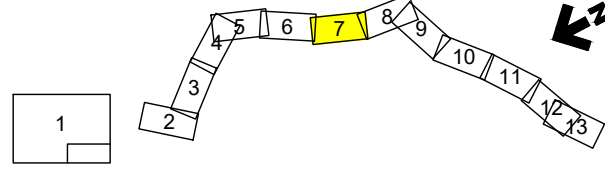


Il presente disegno e' di proprieta' aziendale - La Societa' tutelera' i propri diritti a termine di legge.

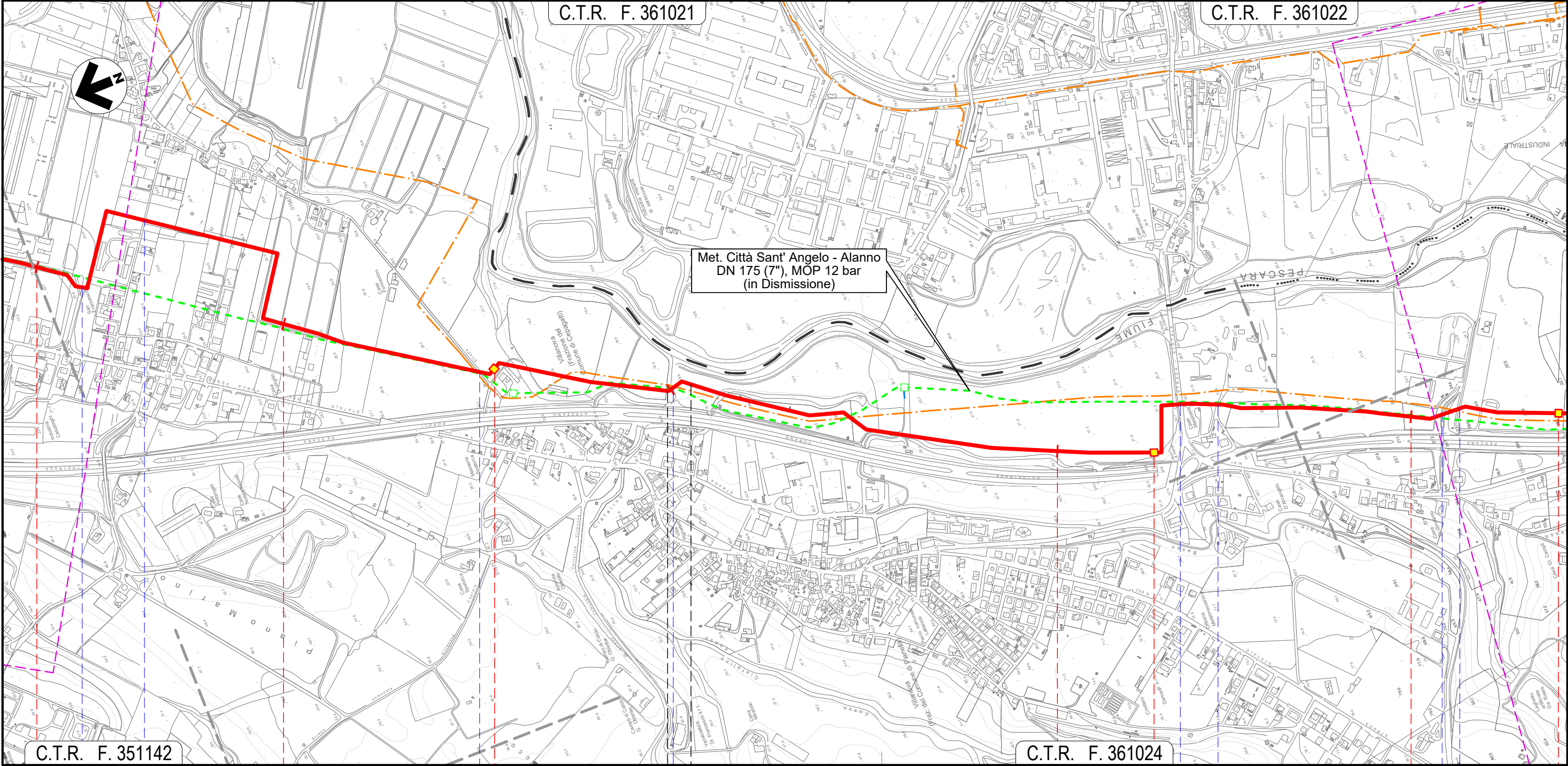
METANODOTTO CITTA' SANT'ANGELO - ALANNO

OPERE DI MITIGAZIONE E RIPRISTINO

Quadro d'unione



0	11/02/22	EMISSIONE PER ENTI	DEL VECCHIO	FRANCESCO	BANCI	Foglio 7 di 13 Scala 1:10.000
REV.	DATA	DESCRIZIONE	ELABORATO	VERIFICATO	APPROVATO	
			Progettista 			Comm. 5719-001
						Dis. P-PG-D-1050



C.T.R. F. 351142 C.T.R. F. 361021 C.T.R. F. 361022 C.T.R. F. 361024

20	21	22	23	24
CEPAGATTI		CHIETI	CEPAGATTI	
PESCARA		CHIETI	PESCARA	
S.R.n.602	Via Lombardia	Via Piemonte	Fosso Cialfalino	S.S. n.81
				Via Aterno
				Strada Asfaltata
				Fosso



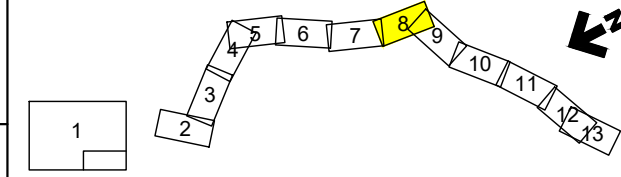
—STD00807

Il presente disegno e' di proprieta' aziendale - La Societa' tutelera' i propri diritti a termine di legge.

METANODOTTO CITTA' SANT'ANGELO - ALANNO

OPERE DI MITIGAZIONE E RIPRISTINO

Quadro d'unione

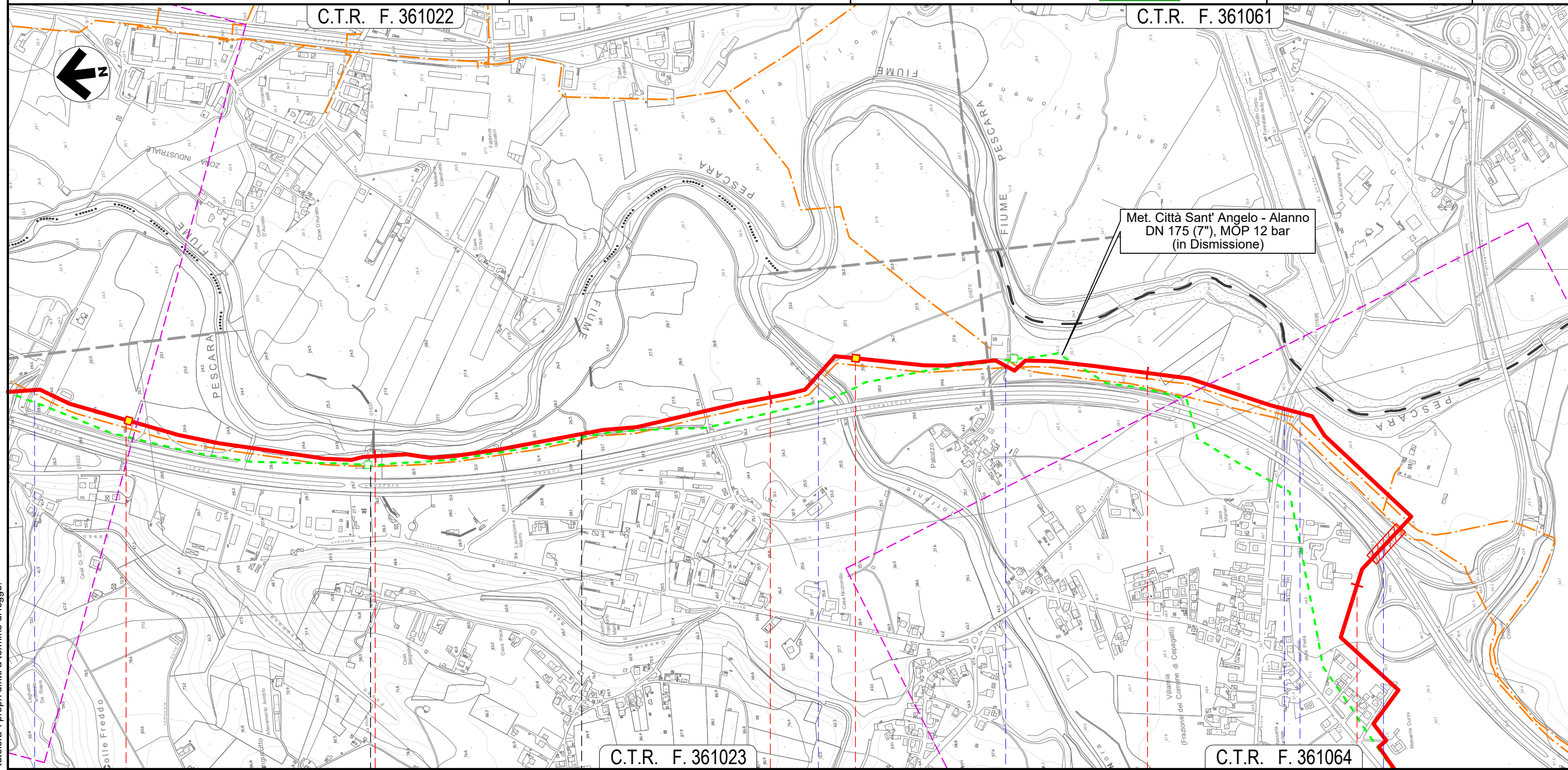


0	11/02/22	EMISSIONE PER ENTI	DEL VECCHIO	FRANCESCONE	BANCI
REV.	DATA	DESCRIZIONE	ELABORATO	VERIFICATO	APPROVATO
		Progettista			
		Comm.	5719-001		
		Dis.	P-PG-D-1050		

Foglio
8
di 13
Scala
1:10.000

C.T.R. F. 361022

C.T.R. F. 361061



C.T.R. F. 361023

C.T.R. F. 361064

CEPAGATTI
PESCARA

CHIETI
CHIETI

CEPAGATTI
PESCARA

- Fosso
- Torrente Nora
- Strada Contrada Palazzo
- S.P. n.41
- Via Ponte delle Fascine
- Autostrada A25

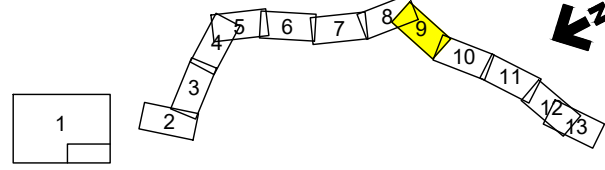
— STD00808

Il presente disegno e' di proprieta' aziendale - La Societa' tutelera' i propri diritti a termine di legge.

METANODOTTO CITTA' SANT'ANGELO - ALANNO

OPERE DI MITIGAZIONE E RIPRISTINO

Quadro d'unione

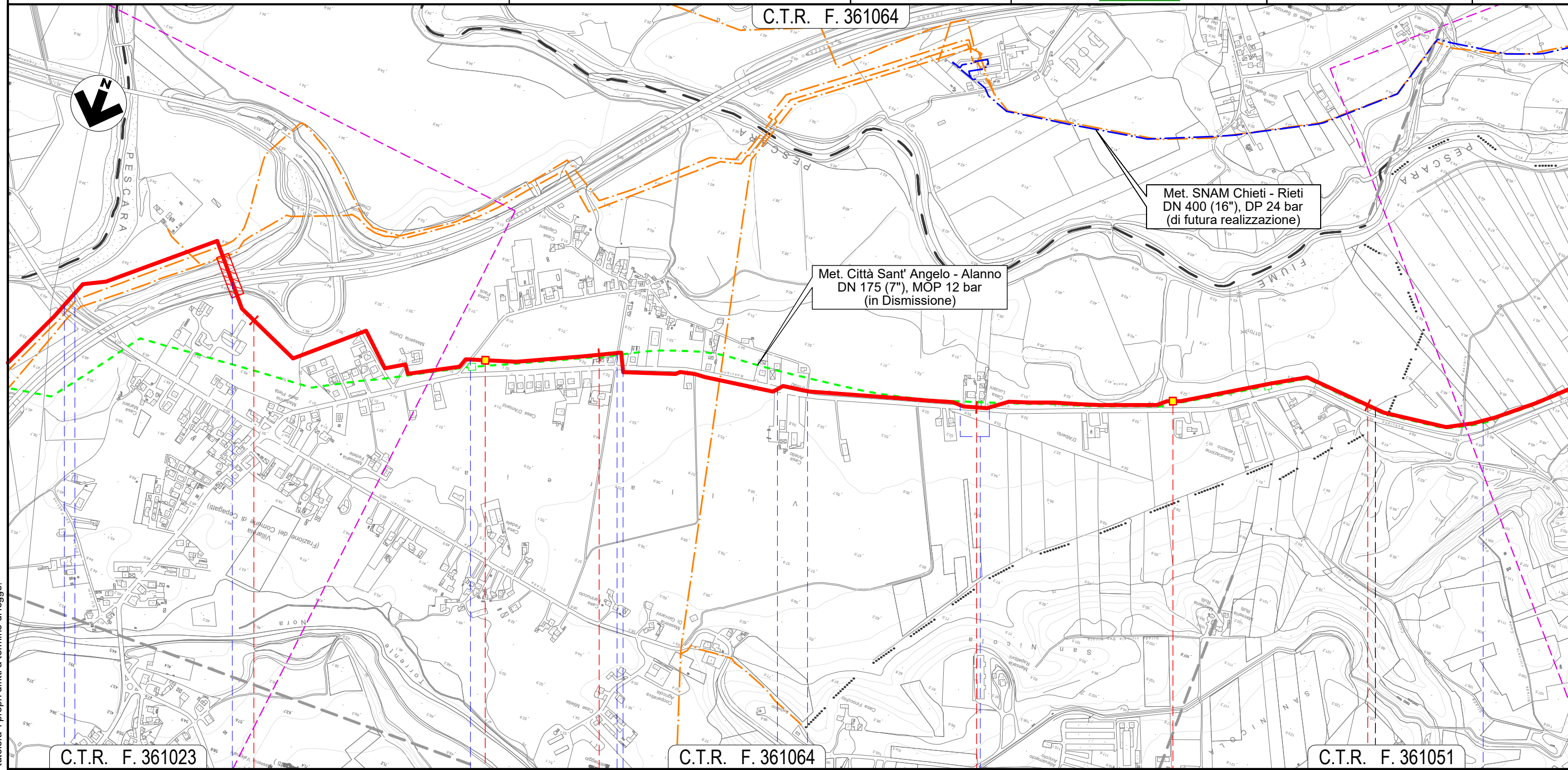


0	11/02/22	EMISSIONE PER ENTI	DEL VECCHIO	FRANCESCONE	BANCI
REV.	DATA	DESCRIZIONE	ELABORATO	VERIFICATO	APPROVATO
		Progettista	Comm. 5719-001		
			Dis. P-PG-D-1050		

Foglio
9
di 13
Scala
1:10.000



C.T.R. F. 361064



C.T.R. F. 361023

C.T.R. F. 361064

C.T.R. F. 361051

28

29

30

31

CEPAGATTI

PESCARA

ROSCIANO



S.P. n.41 Via Ponte delle Fascine Autostrada A25 Via Giovanna D'Arco Via Eleonora Duse S.P. n.44 S.P. n.44 Via Giovanna D'Arco Percorrenza S.P. n.44 Canale in C.A.

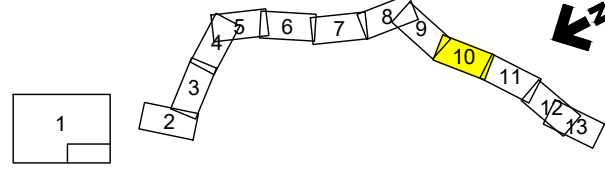
5719-001-P-AT-D-1300

Il presente disegno e' di proprieta' aziendale - La Societa' tutelera' i propri diritti a termine di legge.

METANODOTTO CITTA' SANT'ANGELO - ALANNO

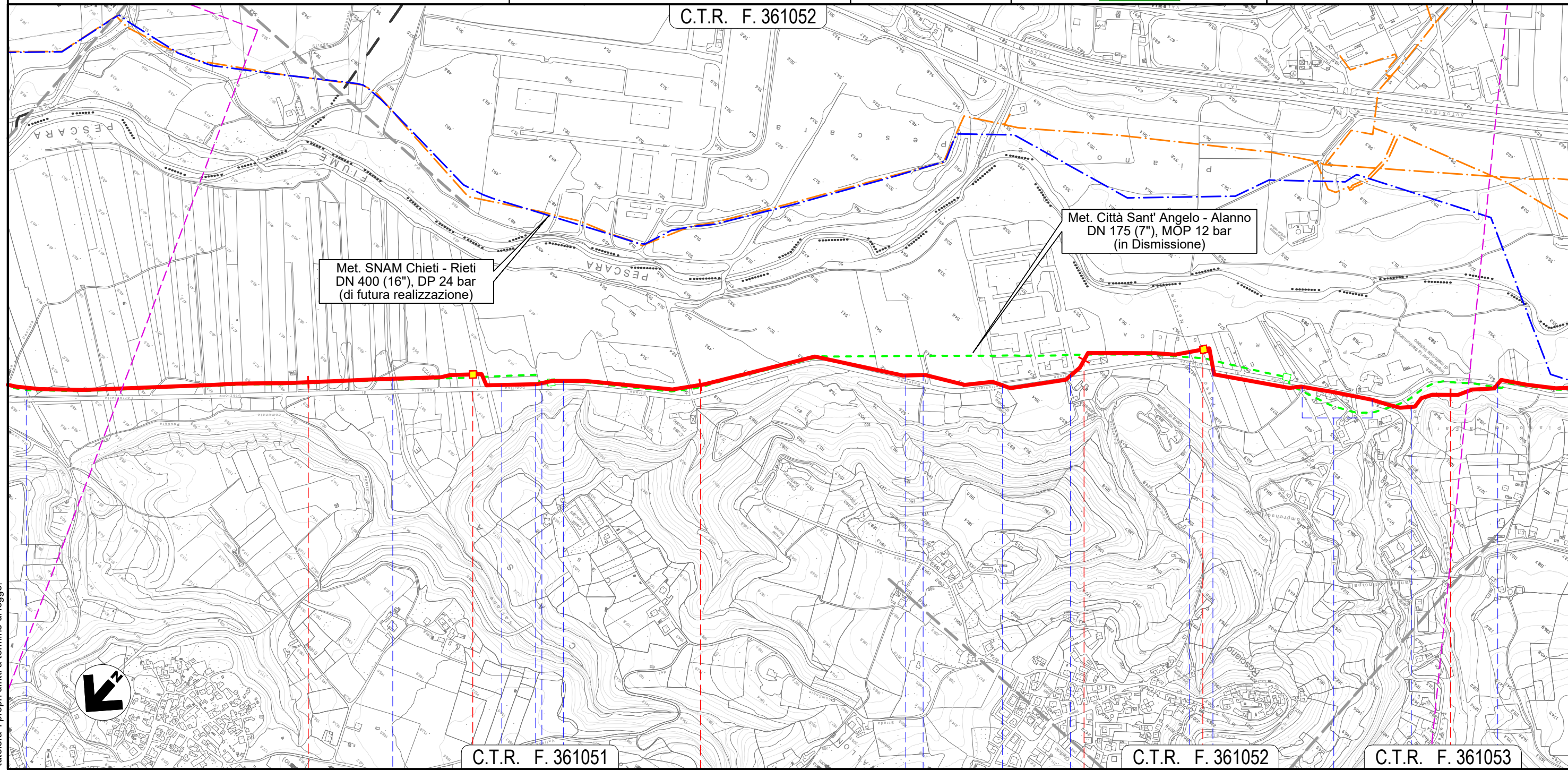
OPERE DI MITIGAZIONE E RIPRISTINO

Quadro d'unione



0	11/02/22	EMISSIONE PER ENTI	DEL VECCHIO	FRANCESCO	BANCI	Foglio 10 di 13 Scala 1:10.000
REV.	DATA	DESCRIZIONE	ELABORATO	VERIFICATO	APPROVATO	
			Progettista 			Comm. 5719-001
						Dis. P-PG-D-1050

C.T.R. F. 361052



Met. SNAM Chieti - Rieti
DN 400 (16"), DP 24 bar
(di futura realizzazione)

Met. Città Sant' Angelo - Alanno
DN 175 (7"), MOP 12 bar
(in Dismissione)

C.T.R. F. 361051

C.T.R. F. 361052

C.T.R. F. 361053

32

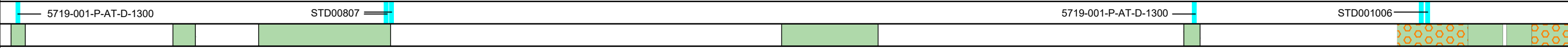
33

34

35

ROSCIANO
PESCARA

- Canale in C.A.
- Fosso
- Accesso area industriale
- Accesso area industriale
- Accesso area industriale
- Accesso area industriale
- S.P. n.44
- S.P. n.44
- Fosso Nerone (in C.A.)
- S.P. n.44
- S.P. n.44 (percorrenza)
- Fosso di Casa Leotta
- S.P. n.44

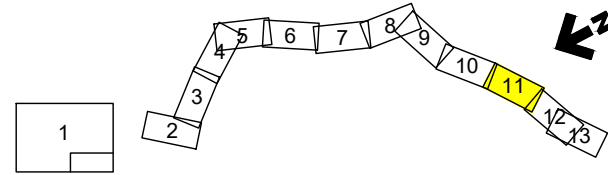


Il presente disegno e' di proprieta' aziendale - La Societa' tutelera' i propri diritti a termine di legge.

METANODOTTO CITTA' SANT'ANGELO - ALANNO

OPERE DI MITIGAZIONE E RIPRISTINO

Quadro d'unione

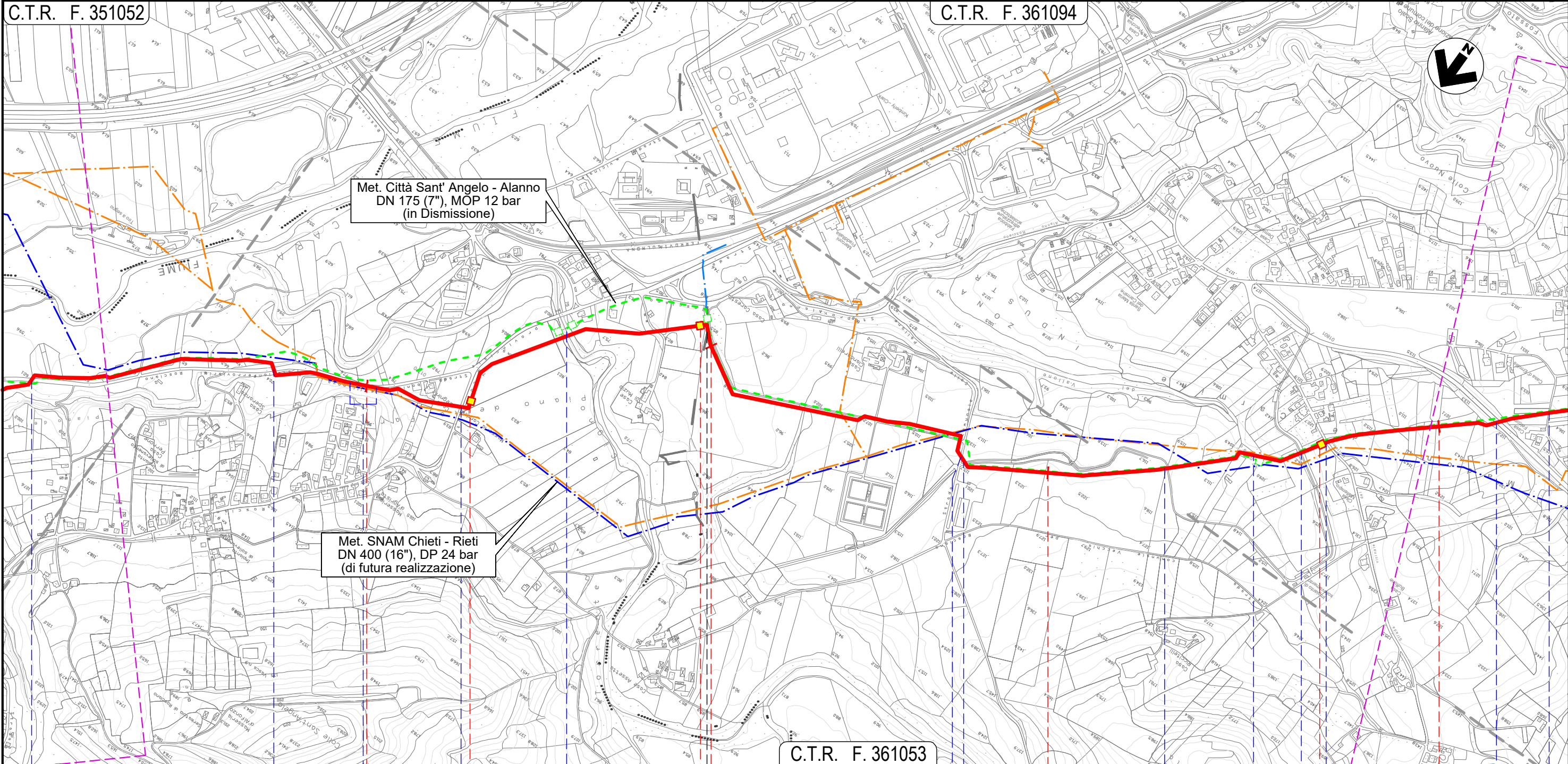


0	11/02/22	EMISSIONE PER ENTI	DEL VECCHIO	FRANCESCO	BANCI
REV.	DATA	DESCRIZIONE	ELABORATO	VERIFICATO	APPROVATO
		Progettista			
			Comm.	5719-001	
			Dis.	P-PG-D-1050	

Foglio
11
di 13
Scala
1:10.000

C.T.R. F. 351052

C.T.R. F. 361094



C.T.R. F. 361053

36	37	38	39
ROSCIANO	PESCARA	ALANNO	
S.P. n. 44	S.P. n. 44 (percorrenza)	S.P. n. 47	Torrente Cigno
		NODO 6640	NODO 6655
		Canale Alto	Via dei Gelsi
		Canale Alto	Fosso Vallone
		NODO 6660	Canale Alto
		S.P. n. 48	Strada Consortile
			Via E. Berlinguer

STD00814

STD00807

STD00807

STD00807

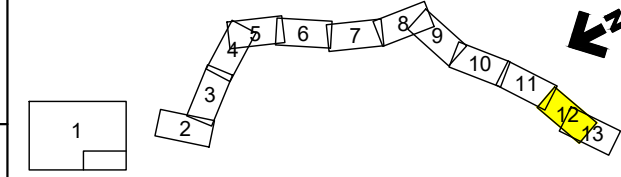
STD00807

Il presente disegno e' di proprieta' aziendale - La Societa' tutelera' i propri diritti a termine di legge.

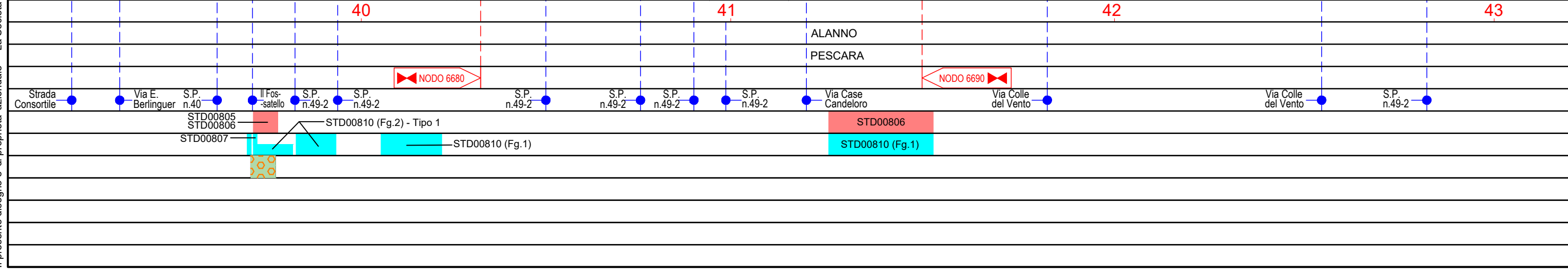
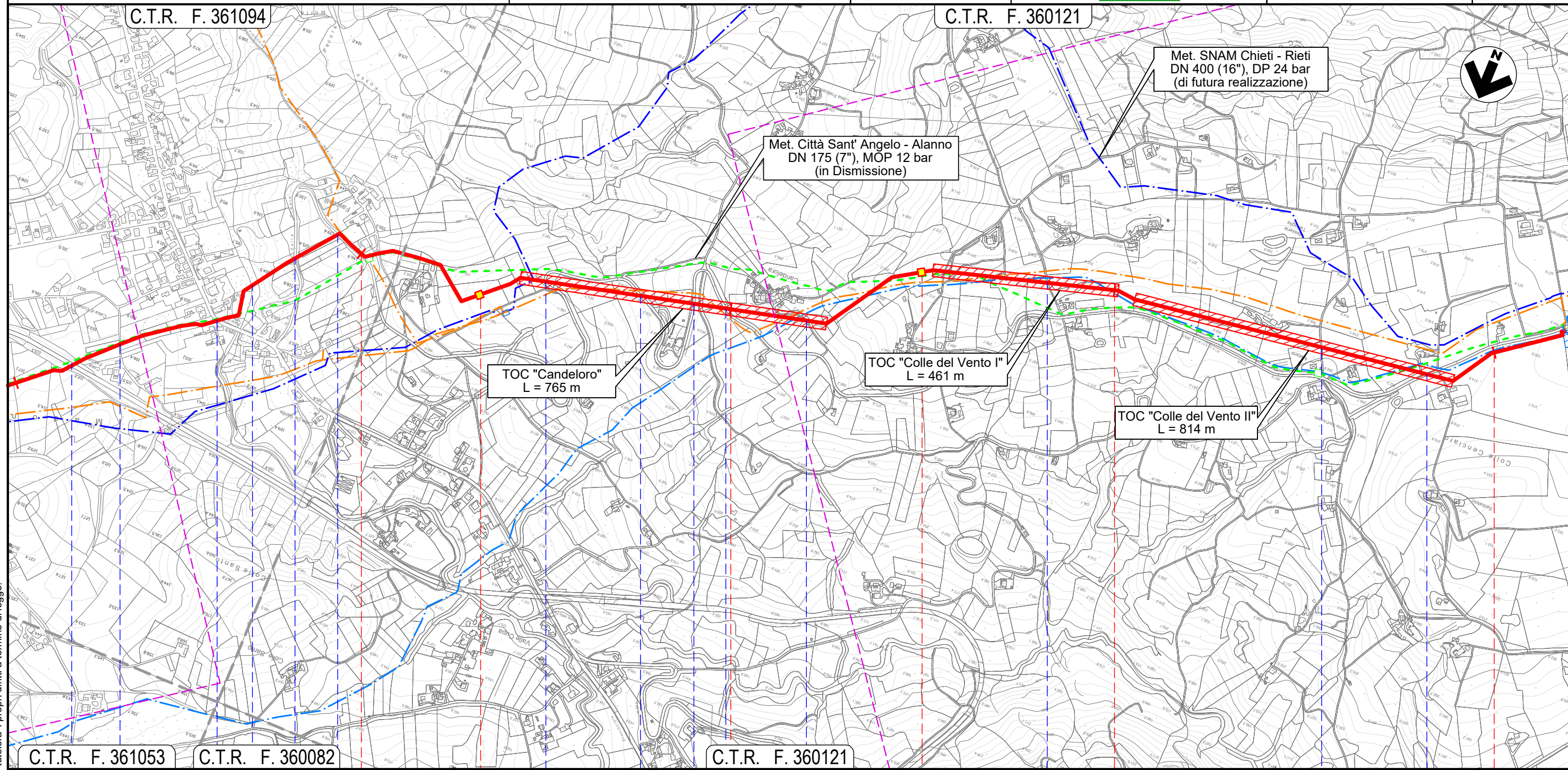
METANODOTTO CITTA' SANT'ANGELO - ALANNO

OPERE DI MITIGAZIONE E RIPRISTINO

Quadro d'unione



0	11/02/22	EMISSIONE PER ENTI	DEL VECCHIO	FRANCESCONE	BANCI	Foglio 12 di 13 Scala 1:10.000
REV.	DATA	DESCRIZIONE	ELABORATO	VERIFICATO	APPROVATO	
Progettista			Comm. 5719-001			Dis. P-PG-D-1050

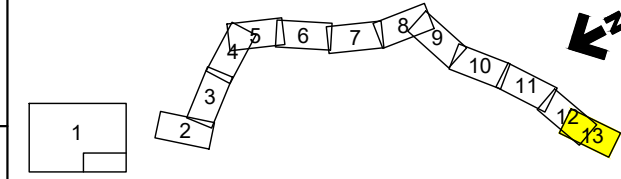


Il presente disegno e' di proprieta' aziendale - La Societa' tutelera' i propri diritti a termine di legge.

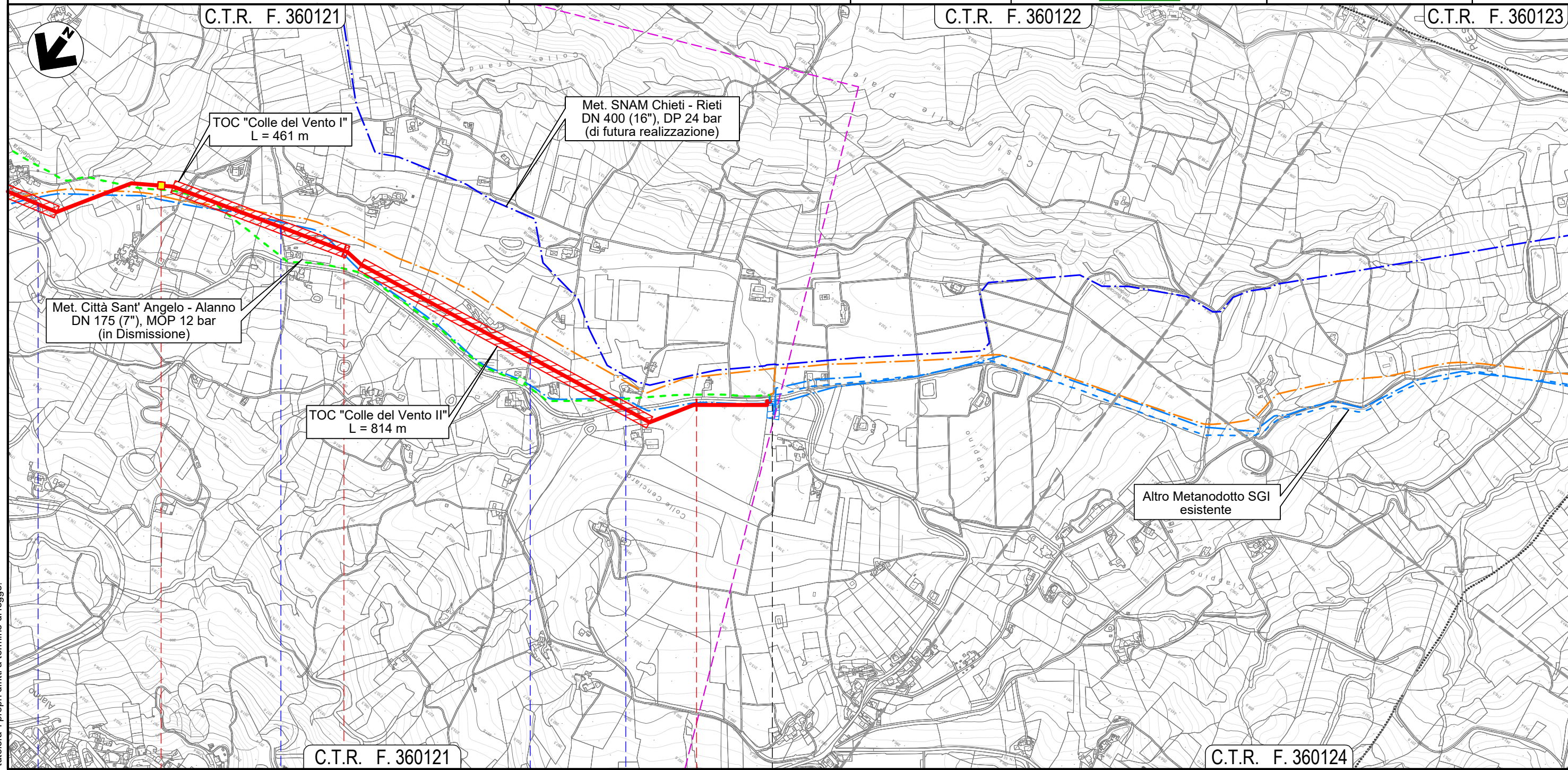
METANODOTTO CITTA' SANT'ANGELO - ALANNO

OPERE DI MITIGAZIONE E RIPRISTINO

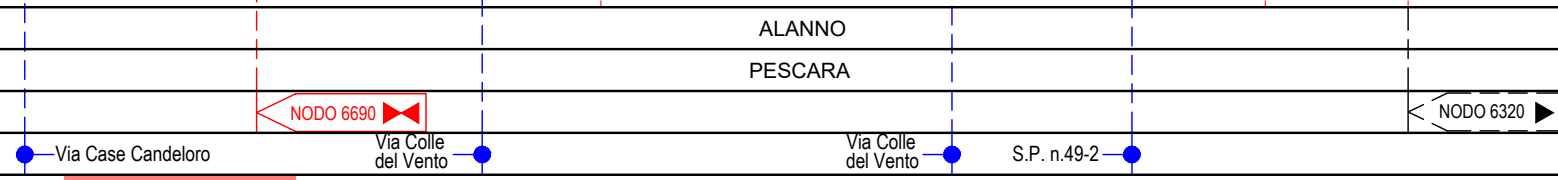
Quadro d'unione



0	11/02/22	EMISSIONE PER ENTI	DEL VECCHIO	FRANCESCO	BANCI	Foglio 13 di 13
REV.	DATA	DESCRIZIONE	ELABORATO	VERIFICATO	APPROVATO	
Progettista						Comm. 5719-001
						Dis. P-PG-D-1050
						Scala 1:10.000



C.T.R. F. 360121 42 43 43+193 C.T.R. F. 360124



STD00806
STD00810 (Fig.1)

Il presente disegno e' di proprieta' aziendale - La Societa' tutelera' i propri diritti a termine di legge.