

LEGENDA

SIMBOLOGIA CARTOGRAFICA

- Metanodotto in progetto
DN 200 (8"), DP 60 bar, MOP 12 bar
- Metanodotto da dismettere
DN 175 (7"), MOP 12 bar
- Opere connesse da dismettere
- Metanodotto in esercizio
da ricollegare
- Metanodotti SGI esistenti
- Altri Metanodotti esistenti
- Aree impianti stacco-terminale
in progetto
- Aree impianti stacco-terminale
SGI esistenti
- Aree impianti esistenti
- T.O.C. - Trivelle spingitubo principali
- Impianti di linea in progetto
- Impianti di linea da porre fuori
esercizio e recuperare
- Impianti di linea in esercizio
- Limite sovrapposizione fogli
- Metanodotto SNAM Chieti - Rieti
DN 400 (16") DP= MOP 24 bar
(di futura realizzazione)
- Opere connesse in progetto

Ricollegamento / Interconnessione
DN xxx (x"), DP xx bar, MOP xx bar
L = xx m

LEGENDA TEMATICA

- Vincolo Idrogeologico (R.D. 3267/1923)
- AREE PERCORSE DAL FUOCO (L. 353/2000)**
- Aree percorse dal fuoco 2005-2010
- Aree percorse dal fuoco 2011-2020

RETE NATURA 2000

- SIC-IT7130105
"Rupe di Turrialignani e Fiume Pescara"

SIMBOLOGIA MECCANICA

- Punto di intercettazione di linea (P.I.L.)
- Punto di intercettazione di derivazione importante (P.I.D.I.)
- Punto di intercettazione e derivazione semplice con stacco da linea (P.I.D.S.)
- Punto di intercettazione di derivazione importante
con discaggio di allacciamento (P.I.D.I.)
- Impianto di riduzione/regolazione della pressione

SITI CONTAMINATI

(Censimento A.R.T.A. Abruzzo)

- SIN Bussi sul Tirino
- SIR Chieti Scalo
- SIR Saline Alento
- Siti sottoposti a procedura
di bonifica
- Siti a rischio potenziale di
contaminazione sottoposti
o da sottoporre a
verifiche ambientali



COROGRAFIA 1:250.000

Il presente disegno e' di proprieta' aziendale - La Societa' tutelera' i propri diritti a termine di legge.

Progressiva chilometrica	N.
Comuni	COMUNE
Province	PROVINCIA
Impianti	TIPO - N. - PROG. TIPO - N. - ESISTENTE DA MODIFICARE TIPO - N. - ESISTENTE
Attraversamenti	TIPOLOGIA ATTRAVERSATA (SS n.##, corso d'acqua, ferrovia, ecc.)
Attraversamenti (opere connesse)	TIPOLOGIA ATTRAVERSATA (SS n.##, corso d'acqua, ferrovia, ecc.)

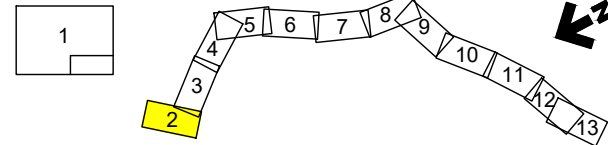
0	11/02/22	EMISSIONE PER ENTI	DEL VECCHIO	FRANCESCONE	BANCI			
REV.	DATA	DESCRIZIONE	ELABORATO	VERIFICATO	APPROVATO			
		Progettista			COMMESSA 5719	UNITA' 001		
METANODOTTO CITTA' SANT'ANGELO - ALANNO			DISEGNO P-PG-D-1039					
			REVISIONE 0					
STRUMENTI DI TUTELA E PIANIFICAZIONE NAZIONALI			FG. 1 DI 13					
			SCALA 1:10.000					

METANODOTTO CITTA' SANT'ANGELO - ALANNO

STRUMENTI DI TUTELA E PIANIFICAZIONE NAZIONALI

C.T.R. F. 351062

Quadro d'unione



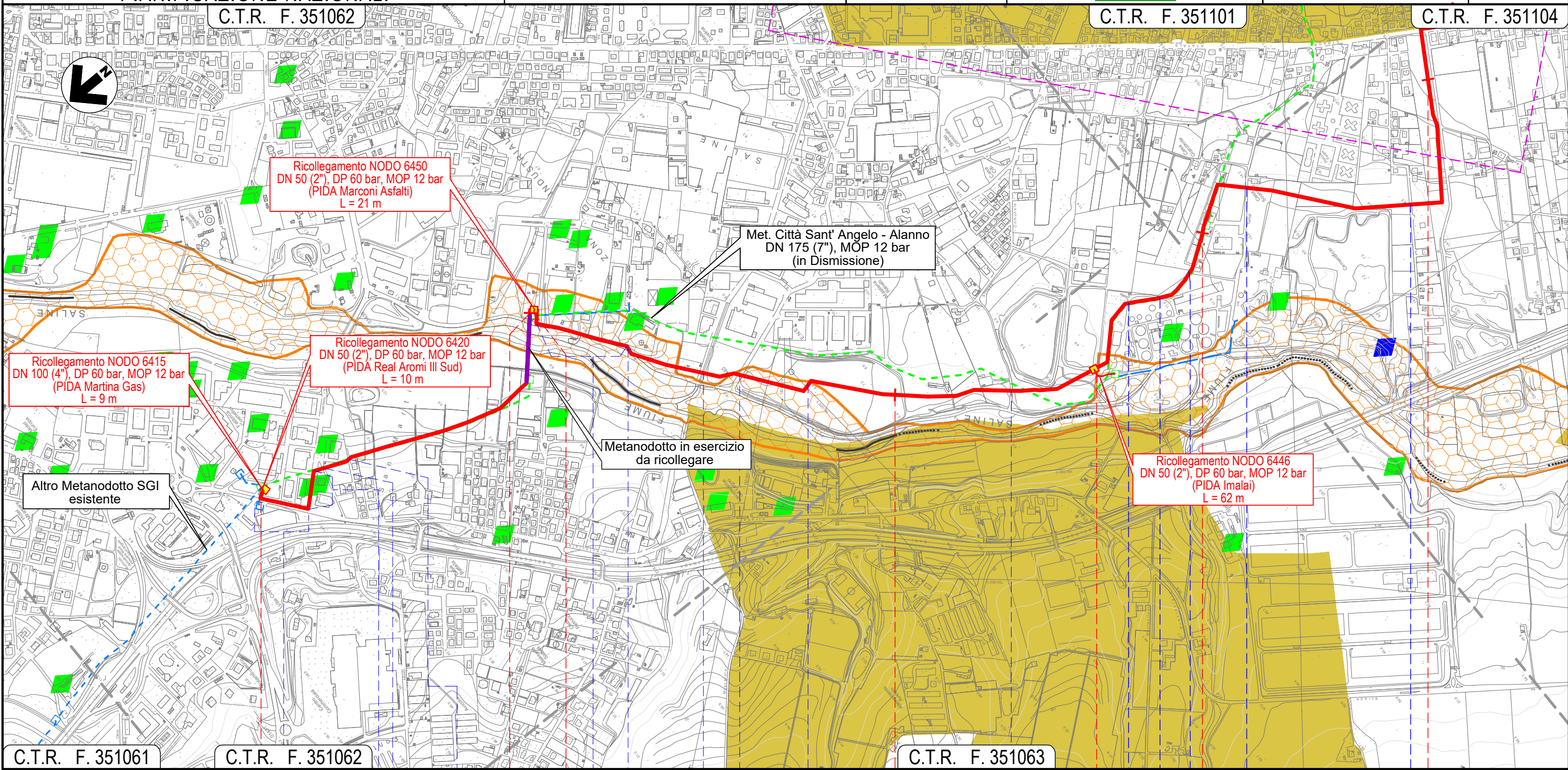
0	11/02/22	EMMISSIONE PER ENTI	DEL VECCHIO	FRANCESCO	BANCI
REV.	DATA	DESCRIZIONE	ELABORATO	VERIFICATO	APPROVATO
		Progettista	5719-001		
			P-PG-D-1039		



Foglio 2 di 13
Scala 1:10.000

C.T.R. F. 351101

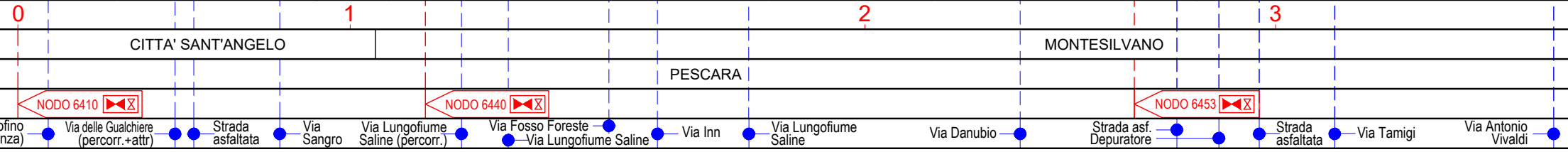
C.T.R. F. 351104



C.T.R. F. 351061

C.T.R. F. 351062

C.T.R. F. 351063



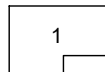
Il presente disegno e' di proprieta' aziendale - La Societa' tutelera' i propri diritti a termine di legge.

METANODOTTO CITTA' SANT'ANGELO - ALANNO

STRUMENTI DI TUTELA E PIANIFICAZIONE NAZIONALI

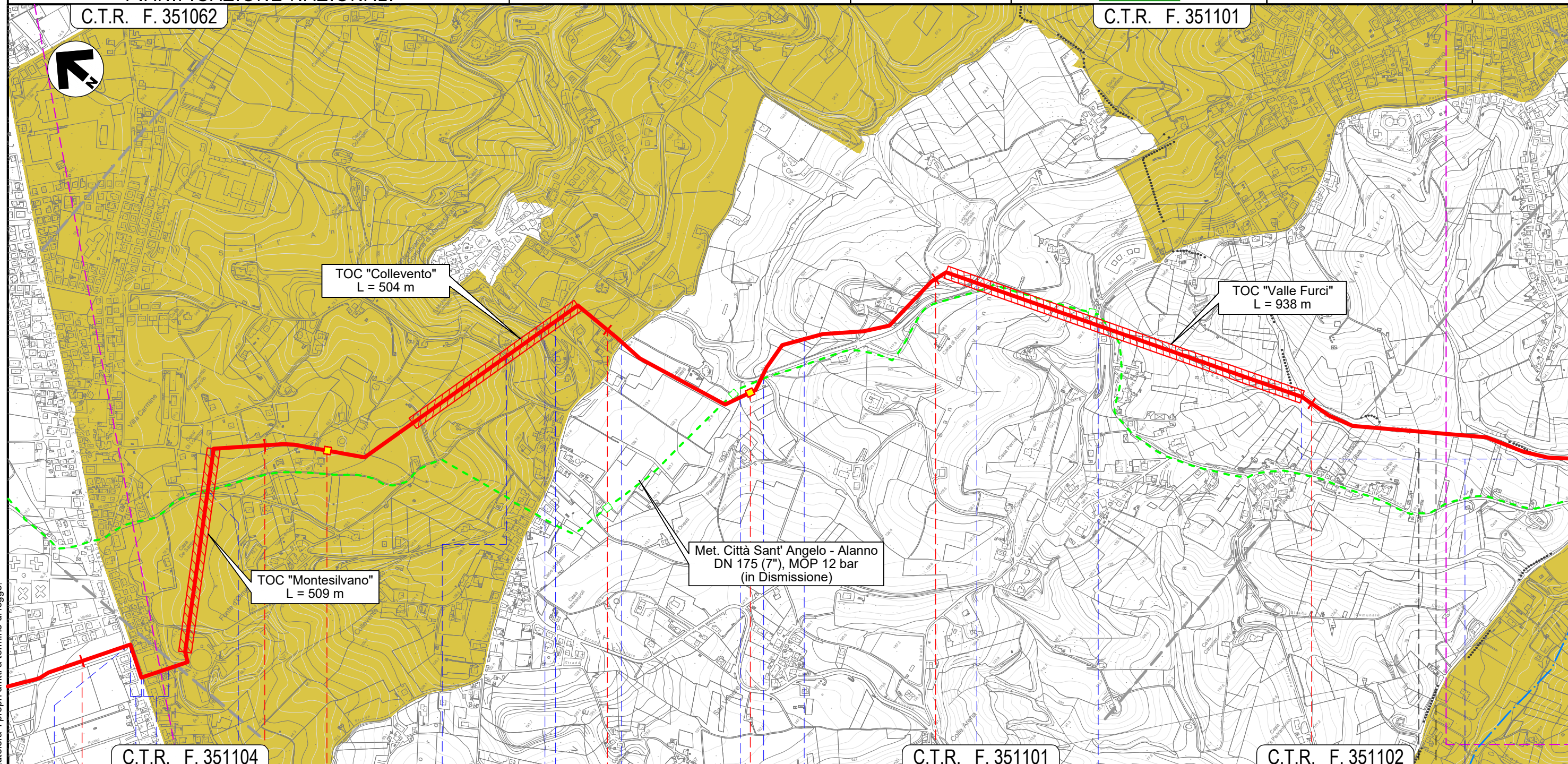
C.T.R. F. 351062

Quadro d'unione



0	11/02/22	EMISSIONE PER ENTI	DEL VECCHIO	FRANCESCONE	BANCI	Foglio 3 di 13 Scala 1:10.000
REV.	DATA	DESCRIZIONE	ELABORATO	VERIFICATO	APPROVATO	
		Progettista				Comm. 5719-001
						Dis. P-PG-D-1039

C.T.R. F. 351101



TOC "Collevento"
L = 504 m

TOC "Valle Furci"
L = 938 m

TOC "Montesilvano"
L = 509 m

Met. Città Sant' Angelo - Alanno
DN 175 (7") MOP 12 bar
(in Dismissione)

C.T.R. F. 351104

C.T.R. F. 351101

C.T.R. F. 351102

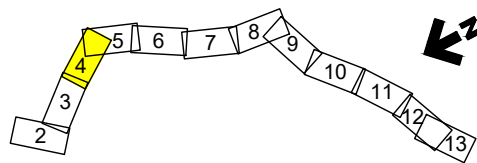
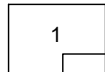
4	5	6	7	8	
MONTESILVANO			PESCARA		MONTESILVANO
PESCARA					
Via Vestina	Via Vestina (percorrenza)	Via Pavese (percorrenza)	Via F.lli Cervi	Via Fosso dello Sportello	Strada Piazza Osvaldo Galli
Fosso	NODO 6457	S.P. n.25	S.P. n.26	Fosso Mazzocco	NODO 6470
				S.P. n.26	Via Giorgio La Pira
					Fosso Valle Furci (percorrenza)

Il presente disegno e' di proprieta' aziendale - La Societa' tutelera' i propri diritti a termine di legge.

METANODOTTO CITTA' SANT'ANGELO - ALANNO

STRUMENTI DI TUTELA E PIANIFICAZIONE NAZIONALI

Quadro d'unione

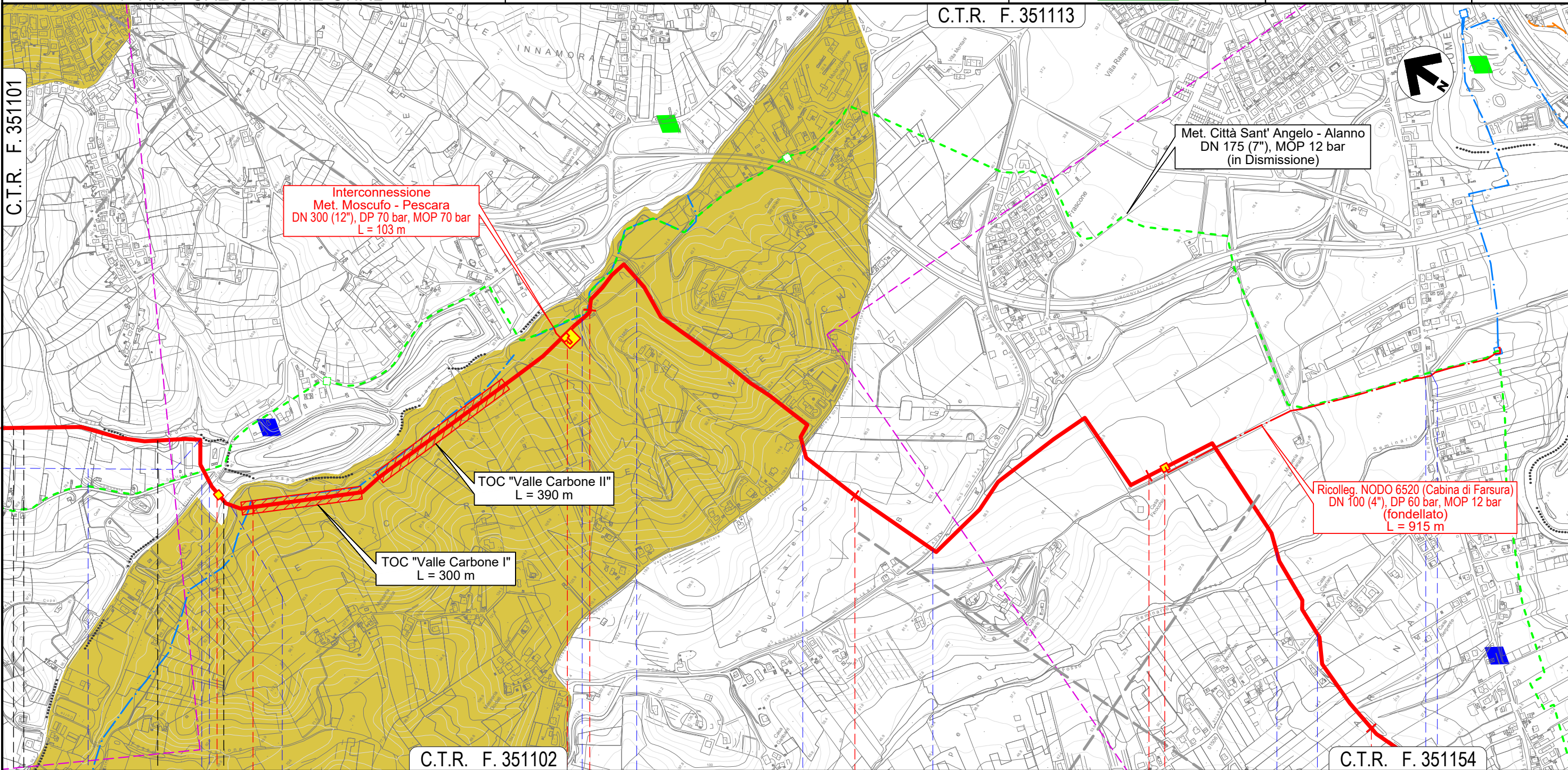


0	11/02/22	EMISSIONE PER ENTI	DEL VECCHIO	FRANCESCONE	BANCI	Foglio 4 di 13 Scala 1:10.000
REV.	DATA	DESCRIZIONE	ELABORATO	VERIFICATO	APPROVATO	
		Progettista				Comm. 5719-001
						Dis. P-PG-D-1039

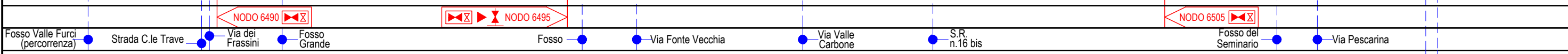
C.T.R. F. 351101

C.T.R. F. 351113

C.T.R. F. 351154



MONTESILVANO		PESCARA		SPOLTRE		PESCARA	
PESCARA		PESCARA		PESCARA		PESCARA	



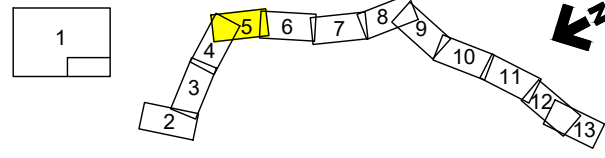
Il presente disegno e' di proprieta' aziendale - La Societa' tutelera' i propri diritti a termine di legge.



METANODOTTO CITTA' SANT'ANGELO - ALANNO

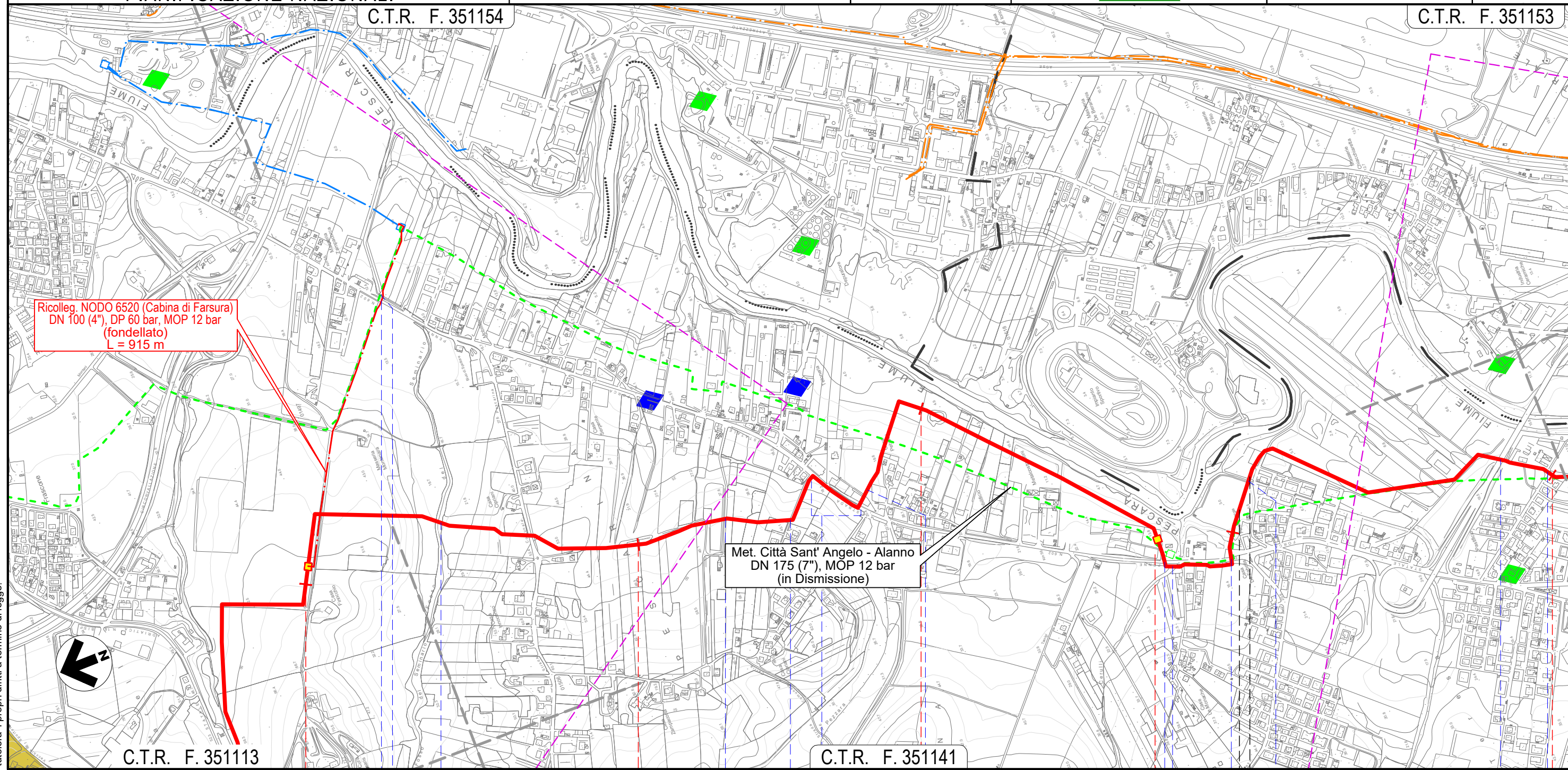
STRUMENTI DI TUTELA E PIANIFICAZIONE NAZIONALI

C.T.R. F. 351154

Quadro d'unione



0	11/02/22	EMISSIONE PER ENTI	DEL VECCHIO	FRANCESCONE	BANCI	Foglio
REV.	DATA	DESCRIZIONE	ELABORATO	VERIFICATO	APPROVATO	5
		Progettista	5719-001			di
			P-PG-D-1039			13
			1:10.000			Scala
			C.T.R. F. 351153			



Ricolleg. NODO 6520 (Cabina di Farsura)
DN 100 (4"), DP 60 bar, MOP 12 bar
(fondellato)
L = 915 m

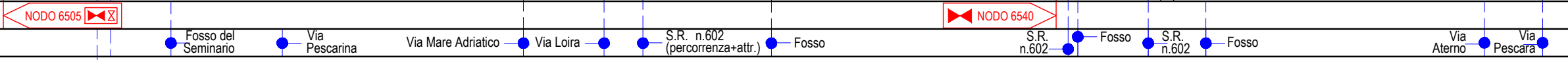
Met. Città Sant' Angelo - Alanno
DN 175 (7"), MOP 12 bar
(in Dismissione)

C.T.R. F. 351113

C.T.R. F. 351141

12 13 14 15 16

SPOLTORE	SAN GIOVANNI TEATINO	SPOLTORE
PESCARA	CHIETI	PESCARA



S.R. n.602 Fosso del Seminario

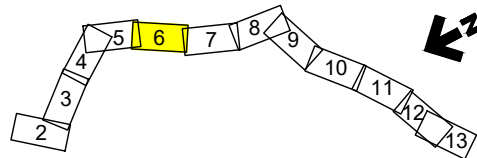
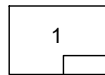
Il presente disegno e' di proprieta' aziendale - La Societa' tutelera' i propri diritti a termine di legge.

METANODOTTO CITTA' SANT'ANGELO - ALANNO

STRUMENTI DI TUTELA E
PIANIFICAZIONE NAZIONALI

C.T.R. F. 351153

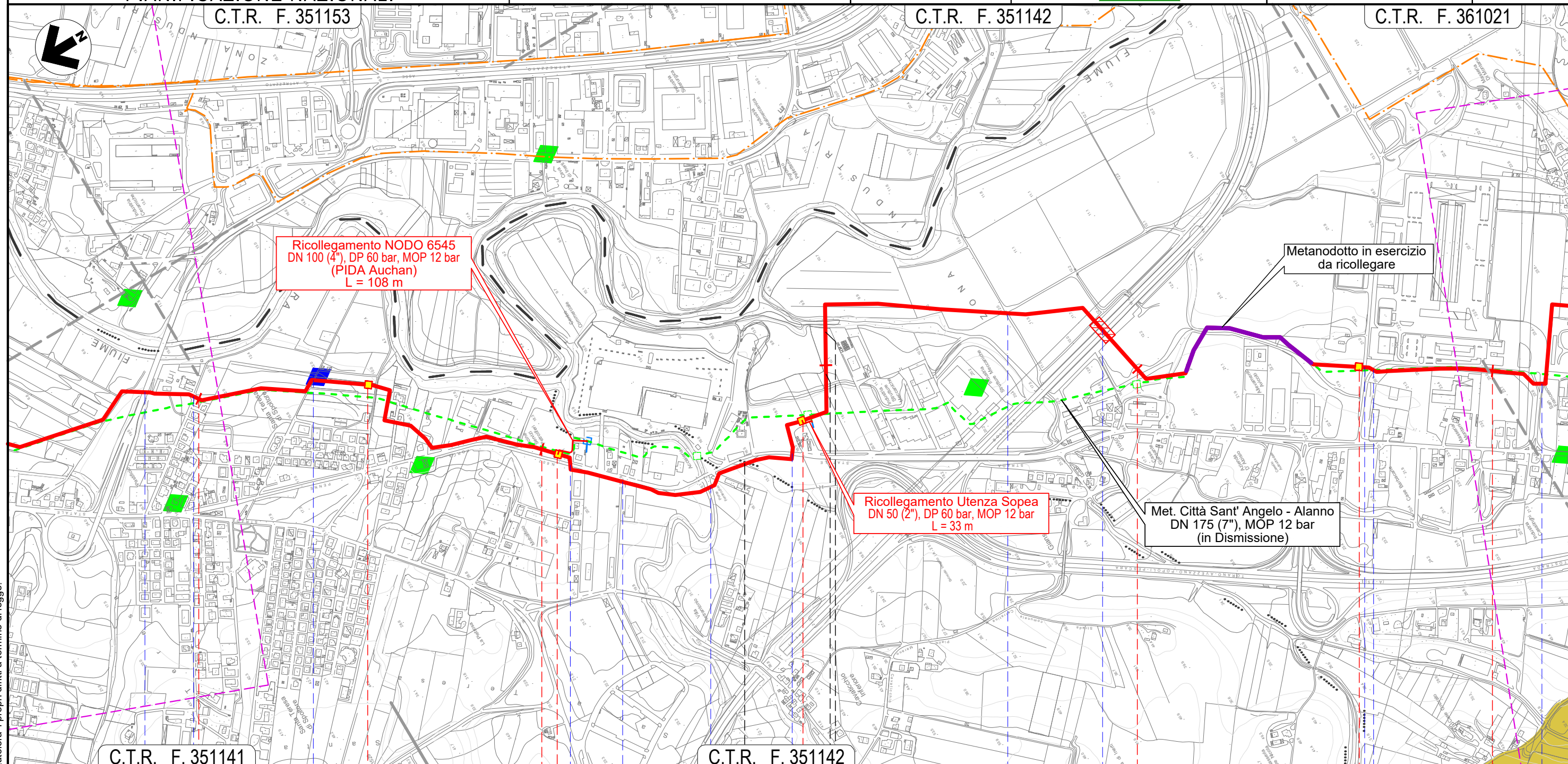
Quadro d'unione



0	11/02/22	EMISSIONE PER ENTI	DEL VECCHIO	FRANCESCO	BANCI	Foglio 6
REV.	DATA	DESCRIZIONE	ELABORATO	VERIFICATO	APPROVATO	
Progettista			Comm. 5719-001			di 13
S.G.I. Società Gasdotti Italia S.P.A.			Dis. P-PG-D-1039			Scala 1:10.000
Enereco						

C.T.R. F. 351142

C.T.R. F. 361021



Ricollegamento NODO 6545
DN 100 (4"), DP 60 bar, MOP 12 bar
(PIDA Auchan)
L = 108 m

Ricollegamento Utanza Sopea
DN 50 (2"), DP 60 bar, MOP 12 bar
L = 33 m

Metanodotto in esercizio
da ricollegare

Met. Città Sant' Angelo - Alanno
DN 175 (7"), MOP 12 bar
(in Dismissione)

C.T.R. F. 351141

C.T.R. F. 351142

16

17

18

19

20

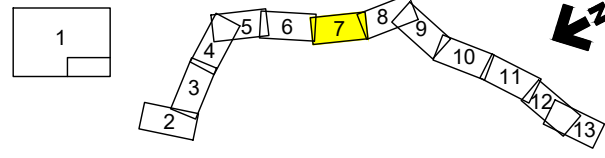
SPOLTORE			CEPAGATTI	SAN GIOVANNI TEATINO	CEPAGATTI	
PESCARA				CHIETI	PESCARA	
Via Aterno			S.R. n.602	Via Maiella	Fosso Fontecchio	S.R. n.602
Via Pescara					Fossi Madonna	Via Nazionale
Via Aterno						Autostrada A14
NODO 6543			NODO 6547	NODO 6555	NODO 6560	Strada asfaltata
						Via Lombardia
						S.R. n.602

Il presente disegno e' di proprieta' aziendale - La Societa' tutelera' i propri diritti a termine di legge.

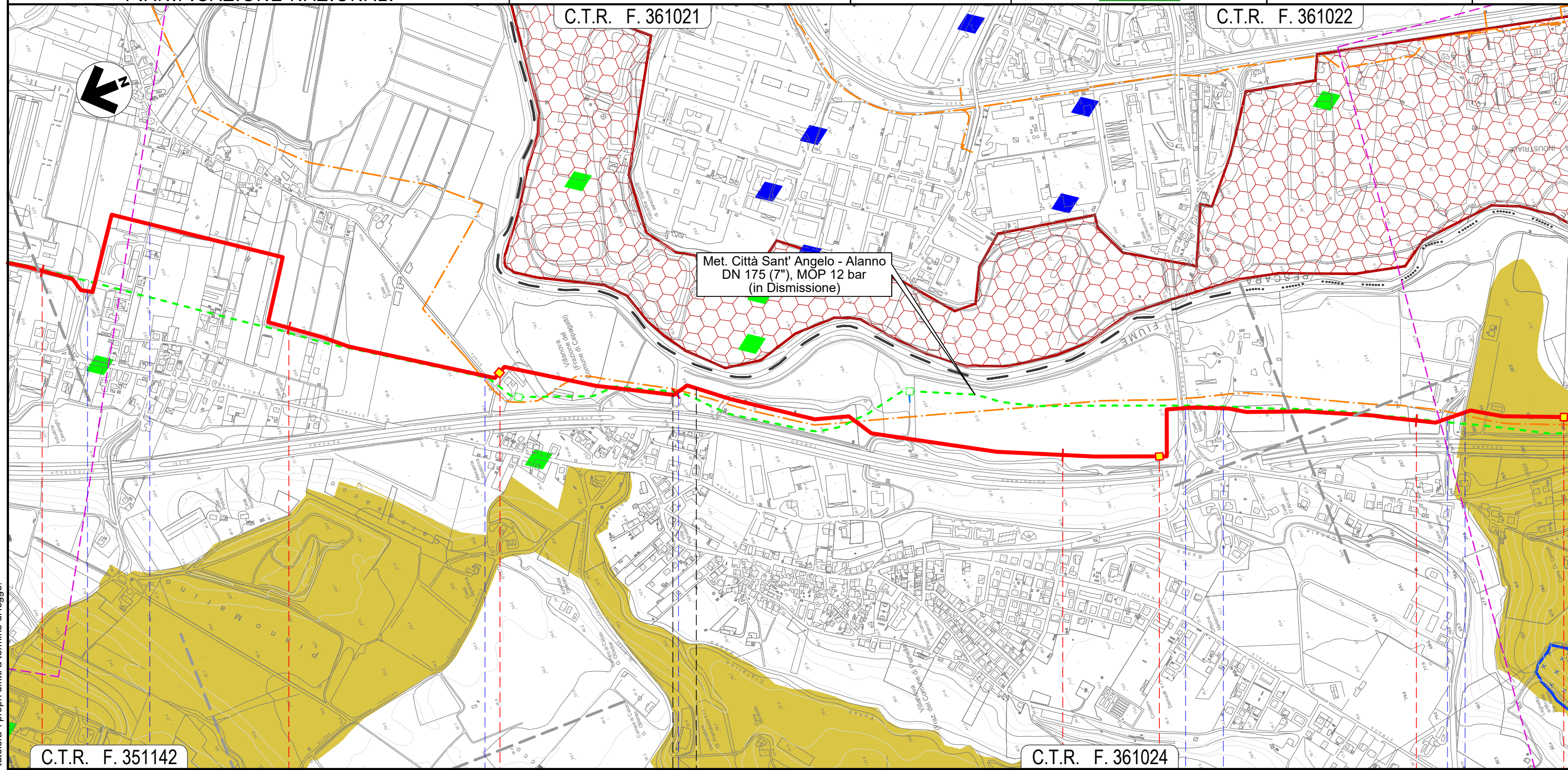
METANODOTTO CITTA' SANT'ANGELO - ALANNO

STRUMENTI DI TUTELA E
PIANIFICAZIONE NAZIONALI

Quadro d'unione



0	11/02/22	EMISSIONE PER ENTI	DEL VECCHIO	FRANCESCO	BANCI	Foglio 7
REV.	DATA	DESCRIZIONE	ELABORATO	VERIFICATO	APPROVATO	
			Progettista 			di 13
			Comm.	5719-001		Scala 1:10.000
			Dis.	P-PG-D-1039		



Il presente disegno e' di proprieta' aziendale - La Societa' tutelera' i propri diritti a termine di legge.

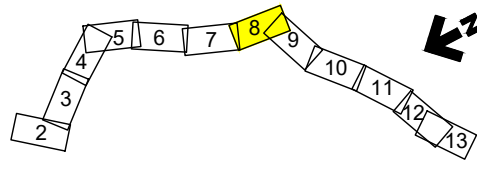
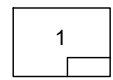
20	21	22	23	24
CEPAGATTI		CHIETI	CEPAGATTI	
PESCARA		CHIETI	PESCARA	
S.R.n.602	Via Lombardia	NODO 6570	Via Piemonte	Fosso Cialfalino
		NODO 6585	S.S. n.81	Via Aterno
		NODO 6590	Strada Asfaltata	Fosso

METANODOTTO CITTA' SANT'ANGELO - ALANNO

STRUMENTI DI TUTELA E PIANIFICAZIONE NAZIONALI

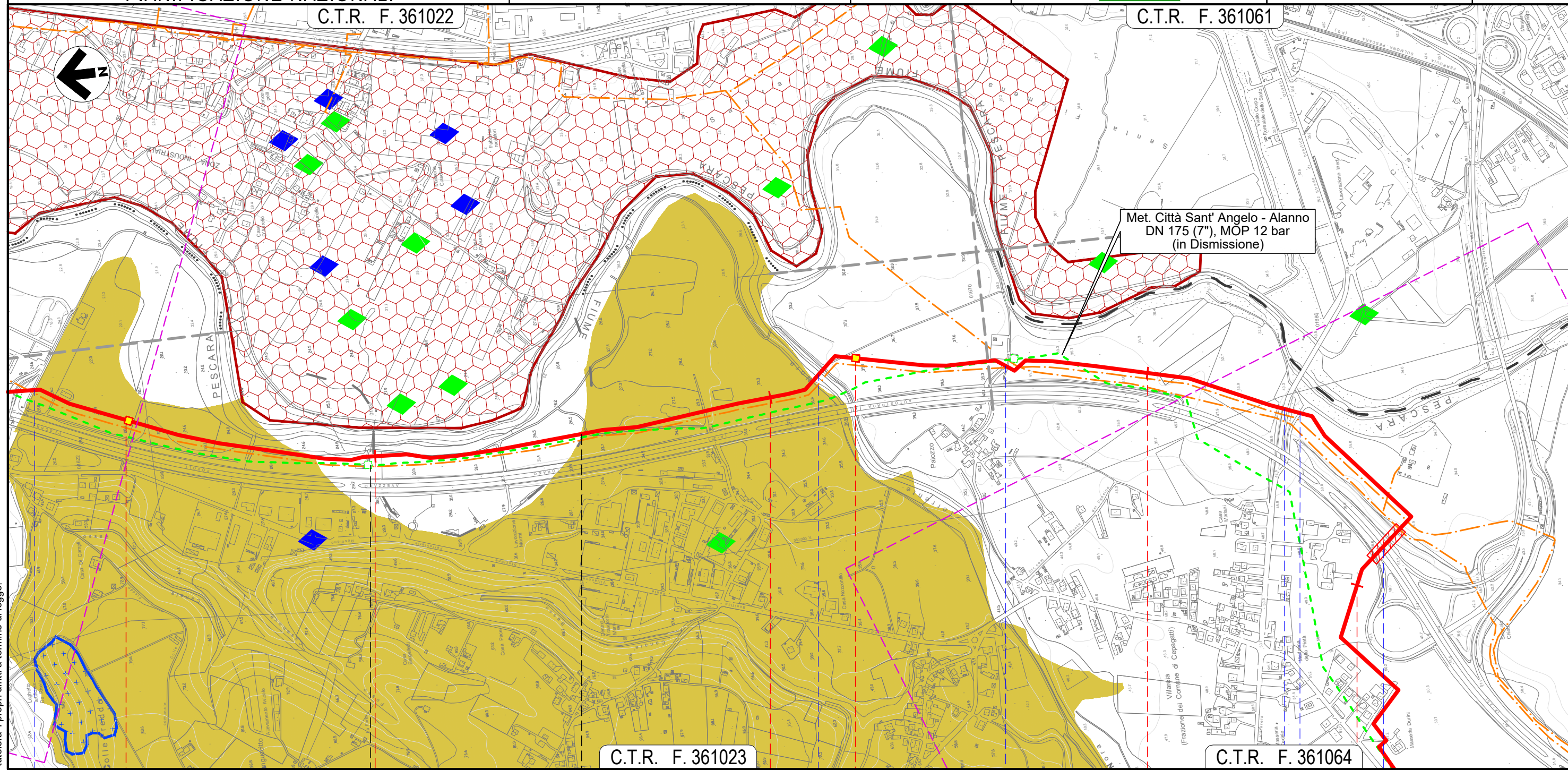
C.T.R. F. 361022

Quadro d'Unione



0	11/02/22	EMISSIONE PER ENTI	DEL VECCHIO	FRANCESCO	BANCI
REV.	DATA	DESCRIZIONE	ELABORATO	VERIFICATO	APPROVATO
		Progettista			
		Comm.		5719-001	
		Dis.		P-PG-D-1039	

Foglio 8
di 13
Scala 1:10.000



C.T.R. F. 361023

C.T.R. F. 361064

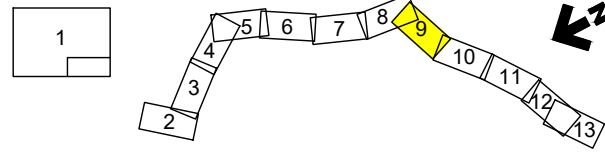
25	CEPAGATTI	CHIETI	26	CEPAGATTI	27	CHIETI	28
	PESCARA	CHIETI		PESCARA			
	Fosso			Torrente Nora		Strada Contrada Palazzo	S.P. n.41
						Via Ponte delle Fiasche	Autostrada A25

Il presente disegno e' di proprieta' aziendale - La Societa' tutelera' i propri diritti a termine di legge.

METANODOTTO CITTA' SANT'ANGELO - ALANNO

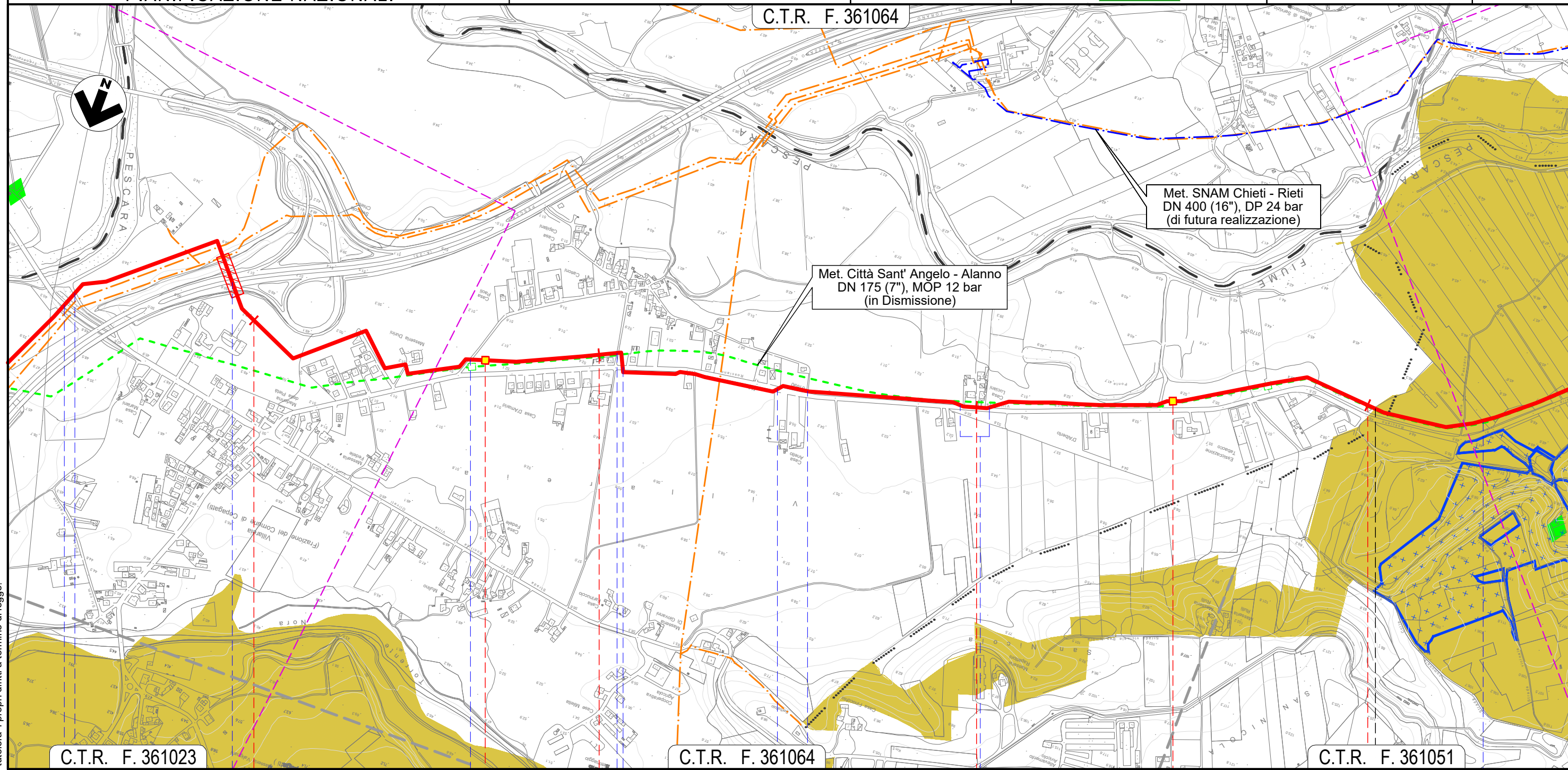
STRUMENTI DI TUTELA E PIANIFICAZIONE NAZIONALI

Quadro d'unione



0	11/02/22	EMISSIONE PER ENTI	DEL VECCHIO	FRANCESCONE	BANCI	Foglio 9 di 13 Scala 1:10.000
REV.	DATA	DESCRIZIONE	ELABORATO	VERIFICATO	APPROVATO	
		Progettista				Comm. 5719-001
						Dis. P-PG-D-1039

C.T.R. F. 361064



Met. SNAM Chieti - Rieti
DN 400 (16\"), DP 24 bar
(di futura realizzazione)

Met. Città Sant' Angelo - Alanno
DN 175 (7\"), MOP 12 bar
(in Dismissione)

C.T.R. F. 361023

C.T.R. F. 361064

C.T.R. F. 361051

28

29

30

31

CEPAGATTI

PESCARA

ROSCIANO

NODO 6610

NODO 6630

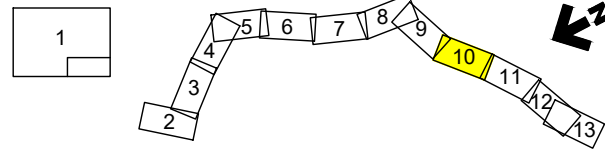
S.P. n.41 Via Ponte delle Fascine Autostrada A25 Via Giovanna D'Arco Via Eleonora Duse S.P. n.44 S.P. n.44 Via Giovanna D'Arco Percorrenza S.P. n.44 Canale in C.A.

Il presente disegno e' di proprieta' aziendale - La Societa' tutelera' i propri diritti a termine di legge.

METANODOTTO CITTA' SANT'ANGELO - ALANNO

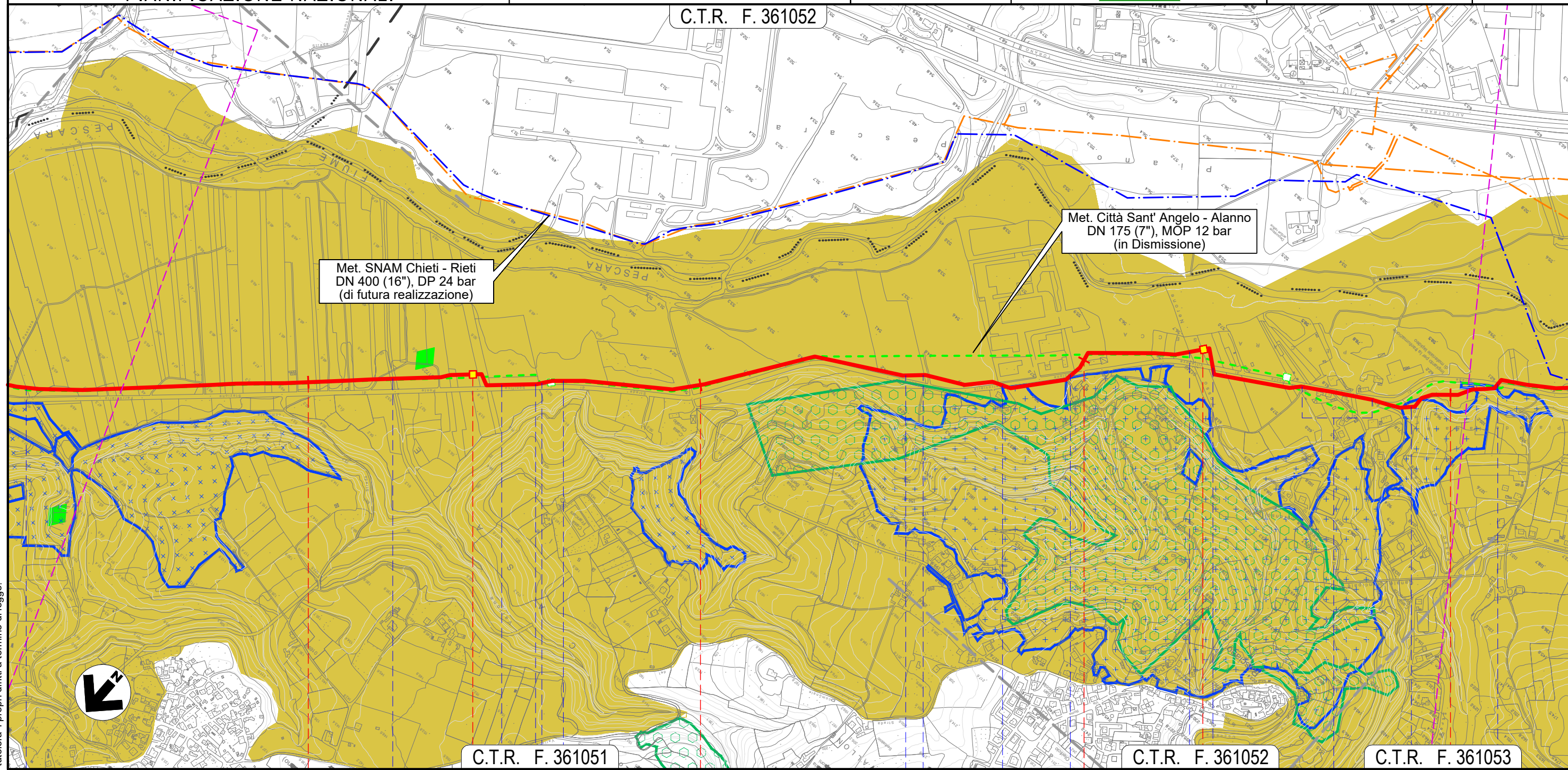
STRUMENTI DI TUTELA E PIANIFICAZIONE NAZIONALI

Quadro d'unione



0	11/02/22	EMISSIONE PER ENTI	DEL VECCHIO	FRANCESCONE	BANCI	Foglio 10 di 13 Scala 1:10.000
REV.	DATA	DESCRIZIONE	ELABORATO	VERIFICATO	APPROVATO	
		Progettista				Comm. 5719-001
			Dis. P-PG-D-1039			

C.T.R. F. 361052



C.T.R. F. 361051

C.T.R. F. 361052

C.T.R. F. 361053

32

33

34

35

ROSCIANO
PESCARA

- Canale in C.A.
- Fosso
- Accesso area industriale
- Accesso area industriale
- Accesso area industriale
- Accesso area industriale
- S.P. n.44
- S.P. n.44
- Fosso Nerone (in C.A.)
- S.P. n.44
- S.P. n.44 (percorrenza)
- Fosso di Casa Leotta
- S.P. n.44



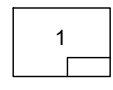
Il presente disegno e' di proprieta' aziendale - La Societa' tutelera' i propri diritti a termine di legge.

METANODOTTO CITTA' SANT'ANGELO - ALANNO

STRUMENTI DI TUTELA E PIANIFICAZIONE NAZIONALI

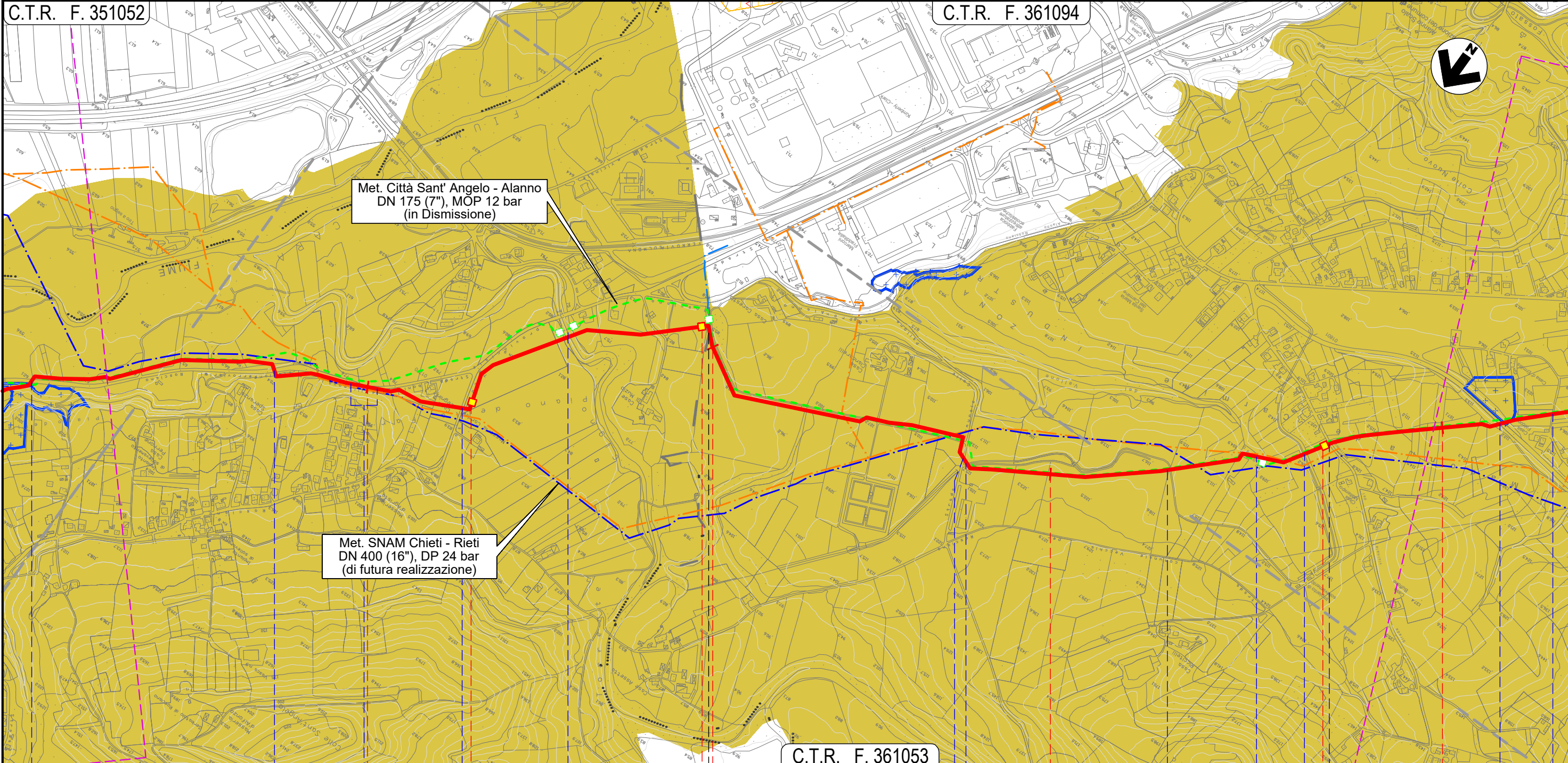
C.T.R. F. 351052

Quadro d'unione



0	11/02/22	EMISSIONE PER ENTI	DEL VECCHIO	FRANCESCONE	BANCI	Foglio 11 di 13 Scala 1:10.000
REV.	DATA	DESCRIZIONE	ELABORATO	VERIFICATO	APPROVATO	
		Progettista				Comm. 5719-001
						Dis. P-PG-D-1039

C.T.R. F. 361094



C.T.R. F. 361053

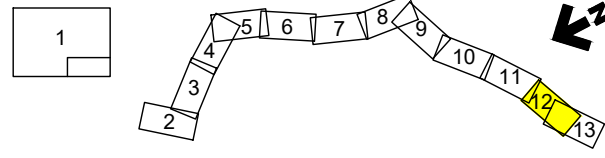
36		37		38		39	
ROSCIANO		PESCARA		ALANNO			
S.P. n. 44	S.P. n. 44	S.P. n. 44 (percorrenza)	S.P. n. 47	Torrente Cigno	Canale Alto	Via dei Gelsi	Canale Alto
			NODO 6640	NODO 6655		NODO 6660	
							S.P. n.48
							Strada Consortile
							Via E. Berlinguer

Il presente disegno e' di proprieta' aziendale - La Societa' tutelera' i propri diritti a termine di legge.

METANODOTTO CITTA' SANT'ANGELO - ALANNO

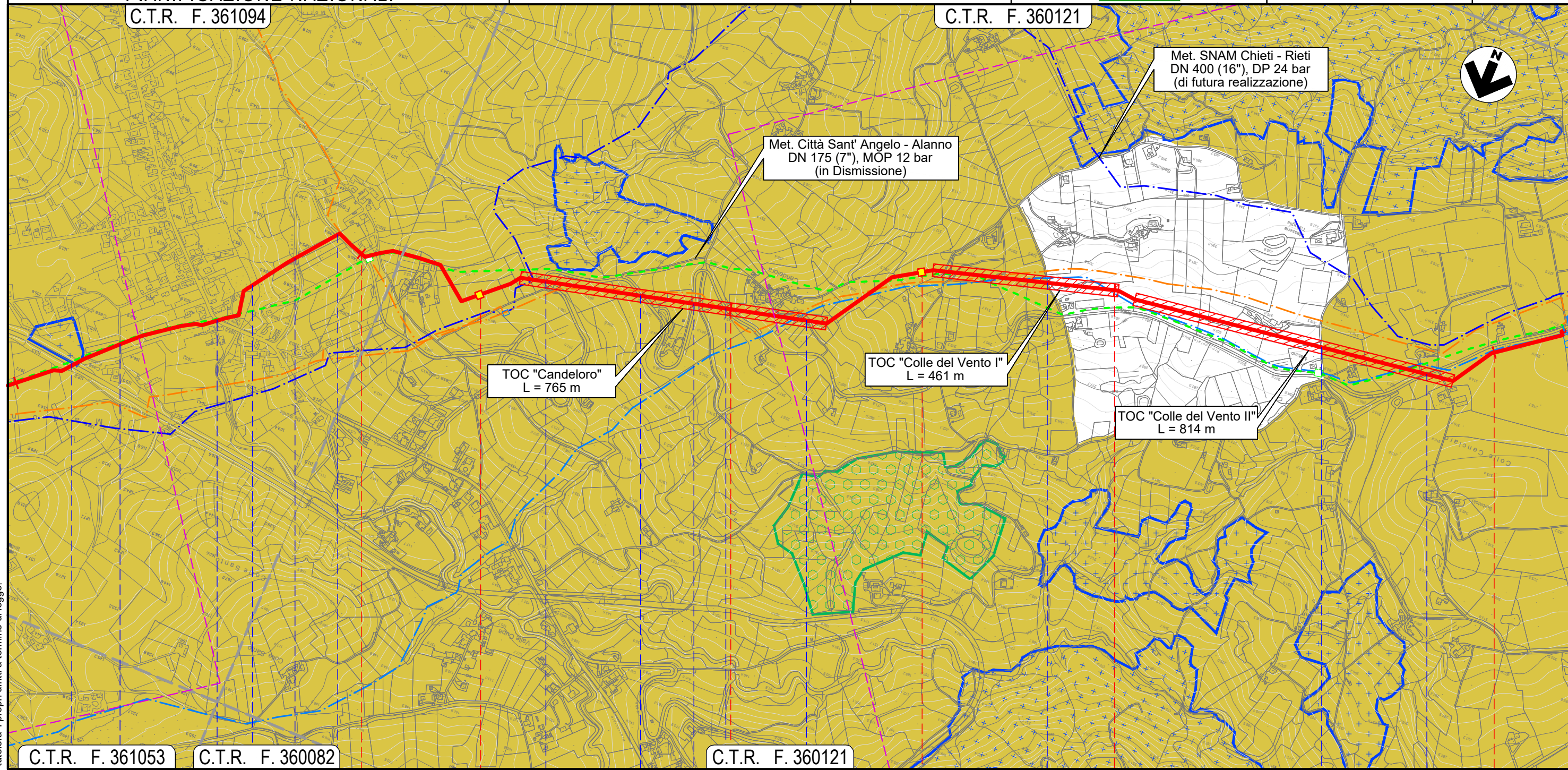
STRUMENTI DI TUTELA E
PIANIFICAZIONE NAZIONALI
C.T.R. F. 361094

Quadro d'unione



0	11/02/22	EMISSIONE PER ENTI	DEL VECCHIO	FRANCESCONE	BANCI
REV.	DATA	DESCRIZIONE	ELABORATO	VERIFICATO	APPROVATO
		Progettista	Comm. 5719-001		
			Dis. P-PG-D-1039		

Foglio
12
di 13
Scala
1:10.000



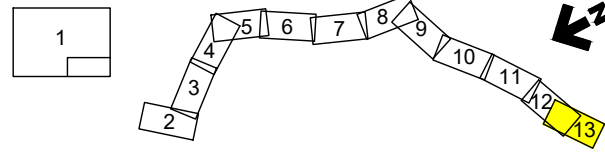
C.T.R. F. 361053	C.T.R. F. 360082	40	41	C.T.R. F. 360121	42	43
ALANNO			PESCARA			
Strada Consortile	Via E. Berlinguer	S.P. n.40	Il Fos-satello	S.P. n.49-2	S.P. n.49-2	S.P. n.49-2
NODO 6680			S.P. n.49-2	S.P. n.49-2	S.P. n.49-2	S.P. n.49-2
Via Case Candeloro			NODO 6690		Via Colle del Vento	Via Colle del Vento
					S.P. n.49-2	S.P. n.49-2

Il presente disegno e' di proprieta' aziendale - La Societa' tutelera' i propri diritti a termine di legge.

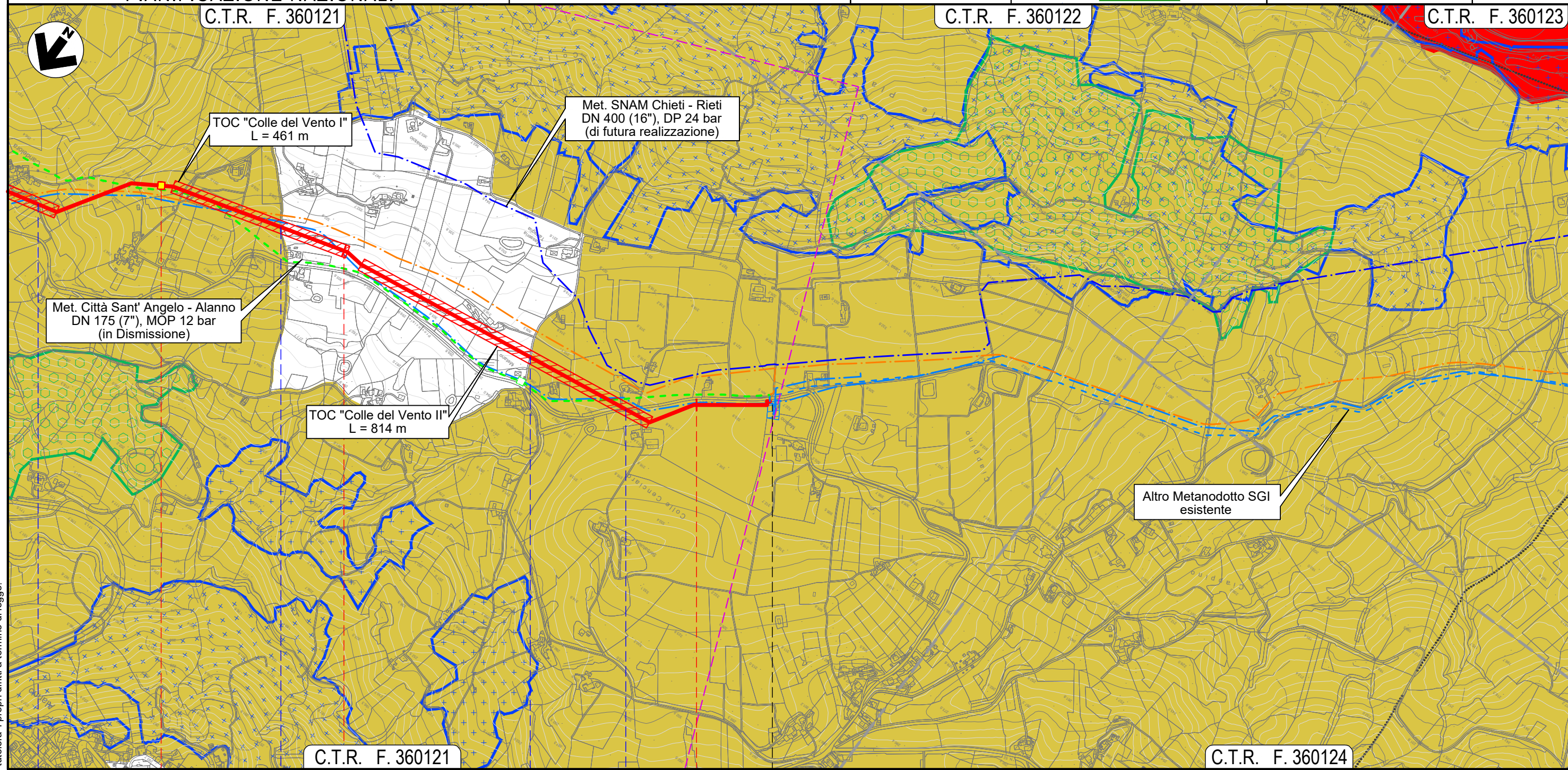
METANODOTTO CITTA' SANT'ANGELO - ALANNO

STRUMENTI DI TUTELA E PIANIFICAZIONE NAZIONALI

Quadro d'unione



0	11/02/22	EMISSIONE PER ENTI	DEL VECCHIO	FRANCESCONE	BANCI	Foglio 13 di 13
REV.	DATA	DESCRIZIONE	ELABORATO	VERIFICATO	APPROVATO	
Progettista						Comm. 5719-001
						Dis. P-PG-D-1039
						Scala 1:10.000



Il presente disegno e' di proprieta' aziendale - La Societa' tutelera' i propri diritti a termine di legge.

	42		43	43+193	
		ALANNO			
		PESCARA			
● Via Case Candeloro	● Via Colle del Vento	● Via Colle del Vento	● S.P. n.49-2		