

| | | | |
|---|---|--------------------------------|----------------------------|
|  | PROGETTISTA  | COMMESSA 5719 | UNITÀ 001 |
| | LOCALITÀ REGIONE ABRUZZO | SPC. P-RT-D-0027 | |
| | PROGETTO: MET. CITTA' SANT'ANGELO – ALANNO (Secondo e terzo tratto del Rifacimento Met. Cellino – Pineto – Bussi DN 7" / 8") | Pagina 1 di 9 | Rev. 0 |

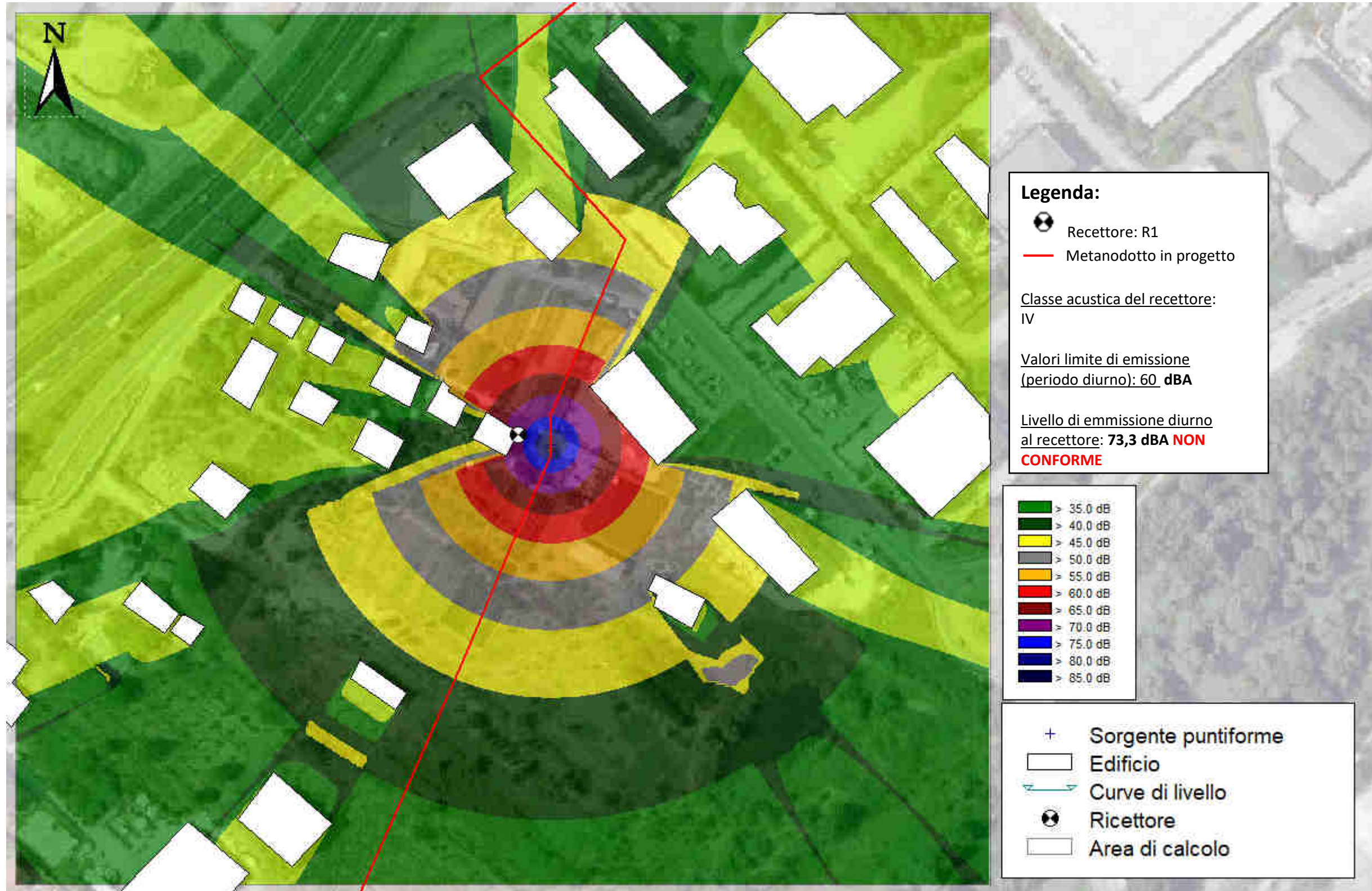
Rif. EN: P20IT04025-ENV-RE-200-216



ALLEGATO 5 –

Mappe cromatiche delle isofoniche simulate in fase di cantiere – Leq Emissione

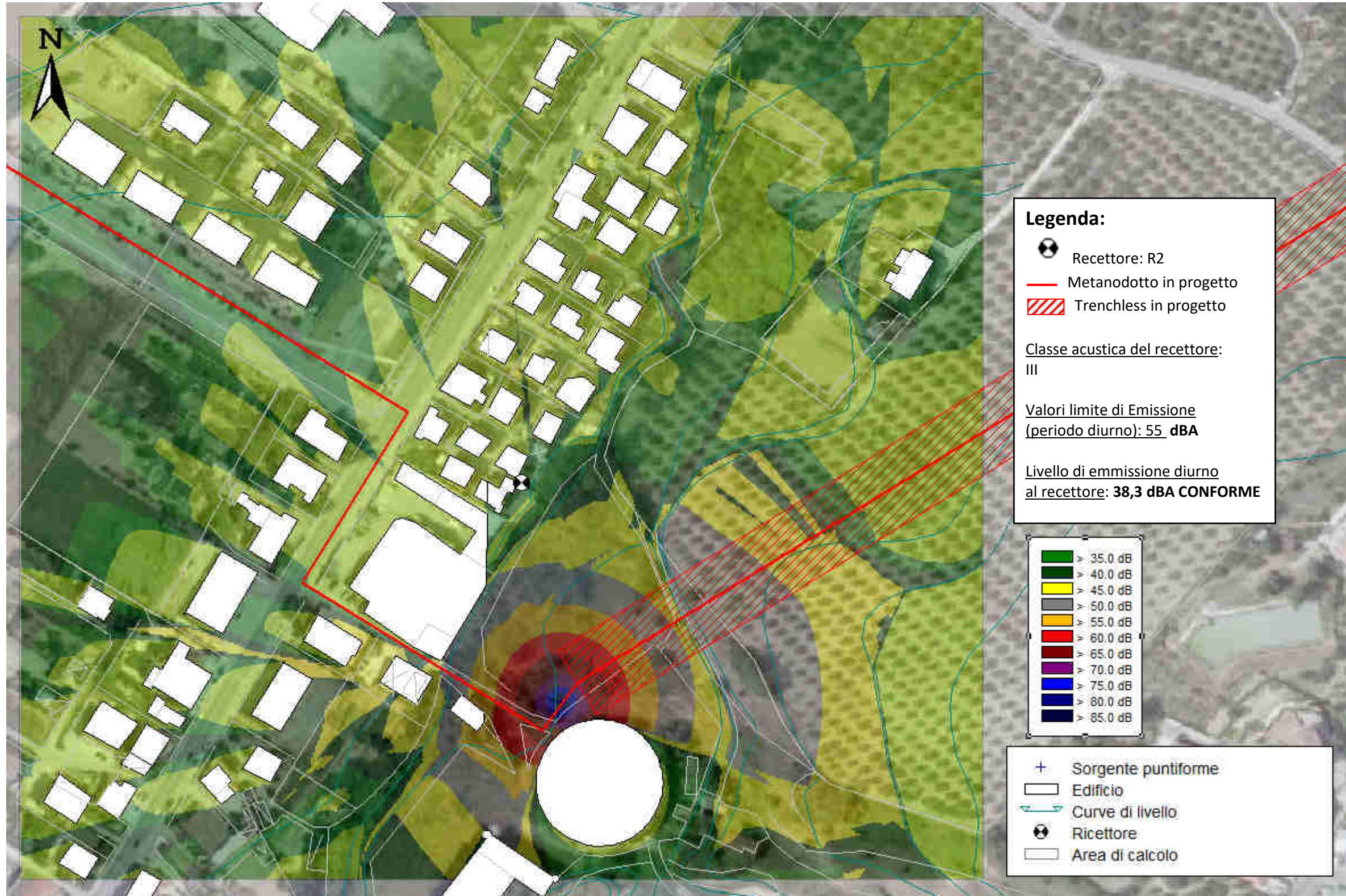
| | | | |
|---|--|------------------|--------------|
|  | PROGETTISTA  | COMMESSA 5719 | UNITÀ 001 |
| | LOCALITÀ REGIONE ABRUZZO | SPC. P-RT-D-0027 | |
| | PROGETTO: MET. CITTA' SANT'ANGELO – ALANNO (Secondo e terzo tratto del Rifacimento Met. Cellino – Pineto – Bussi DN 7" / 8") | Pagina 2 di 9 | Rev. 0 |

Rif. EN: P20IT04025-ENV-RE-200-216



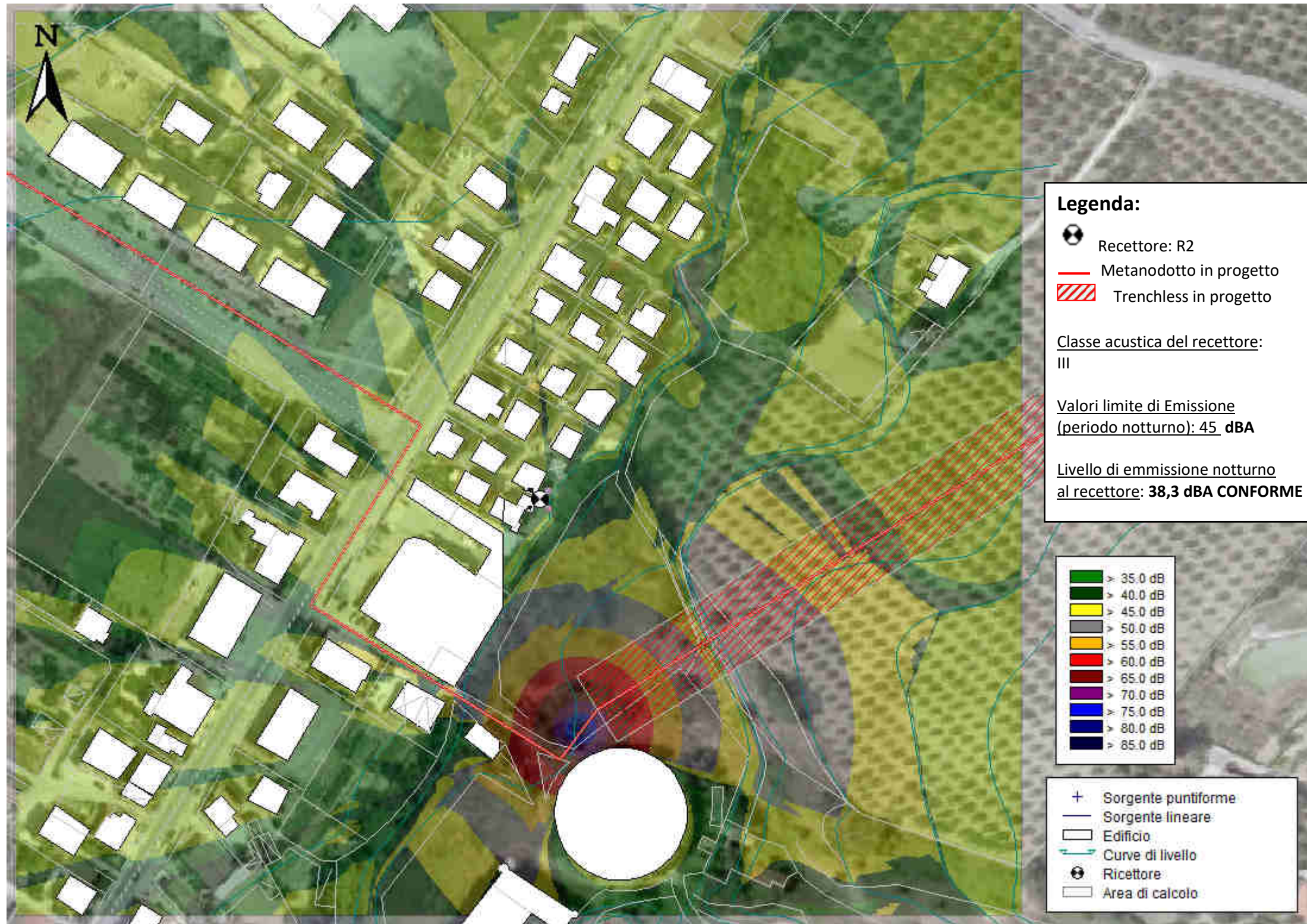
| | | | |
|---|--|------------------|--------------|
|  | PROGETTISTA  | COMMESSA 5719 | UNITÀ 001 |
| | LOCALITÀ REGIONE ABRUZZO | SPC. P-RT-D-0027 | |
| | PROGETTO: MET. CITTA' SANT'ANGELO – ALANNO (Secondo e terzo tratto del Rifacimento Met. Cellino – Pineto – Bussi DN 7" / 8") | Pagina 3 di 9 | Rev. 0 |

Rif. EN: P20IT04025-ENV-RE-200-216



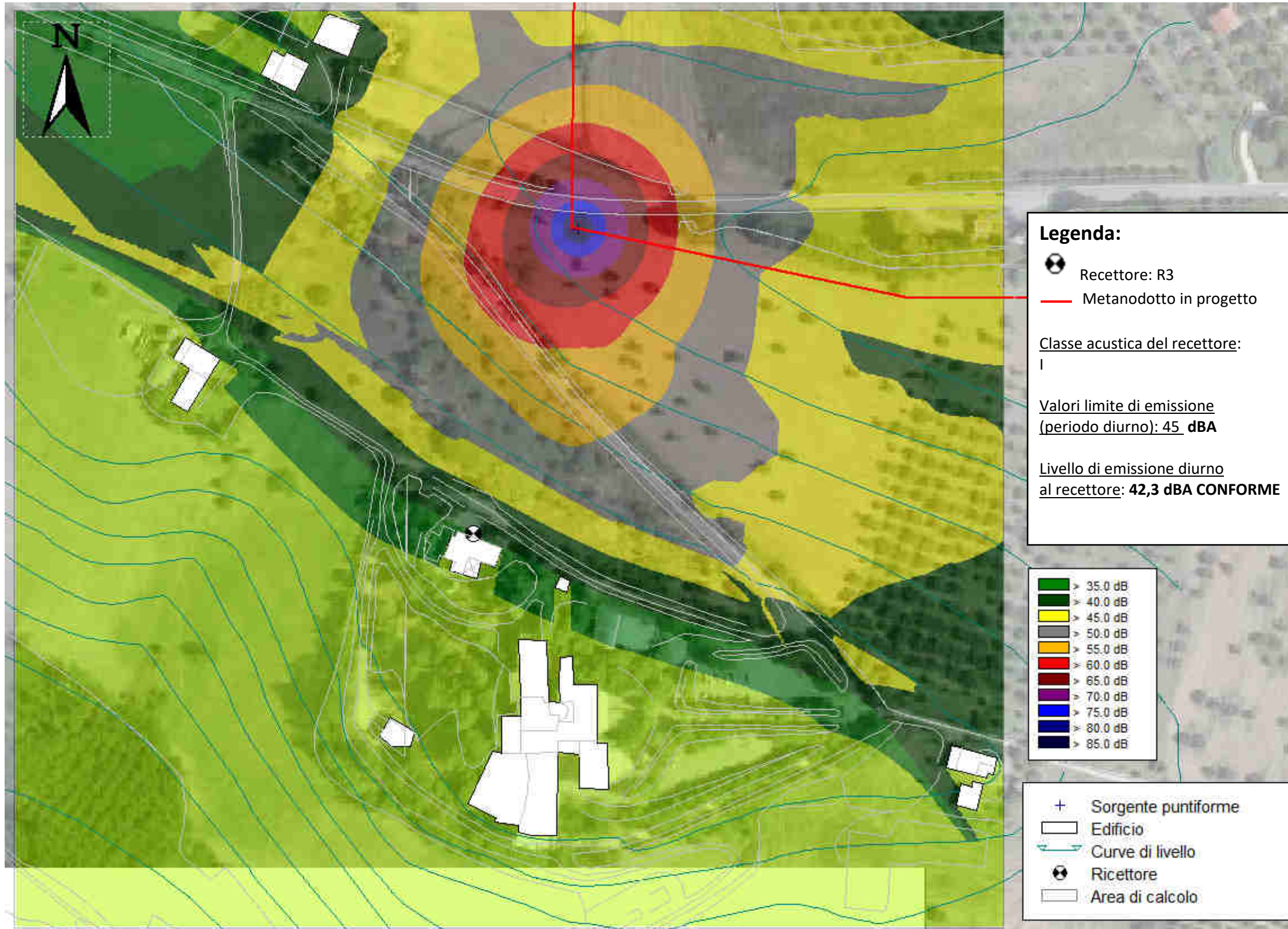
| | | | |
|--|-----------------|------------------|-------|
| PROGETTISTA | | COMMESSA | UNITÀ |
| | | 5719 | 001 |
| LOCALITÀ | REGIONE ABRUZZO | SPC. P-RT-D-0027 | |
| PROGETTO: MET. CITTA' SANT'ANGELO – ALANNO (Secondo e terzo tratto del Rifacimento Met. Cellino – Pineto – Bussi DN 7" / 8") | Pagina 4 di 9 | Rev. | 0 |

Rif. EN: P20IT04025-ENV-RE-200-216



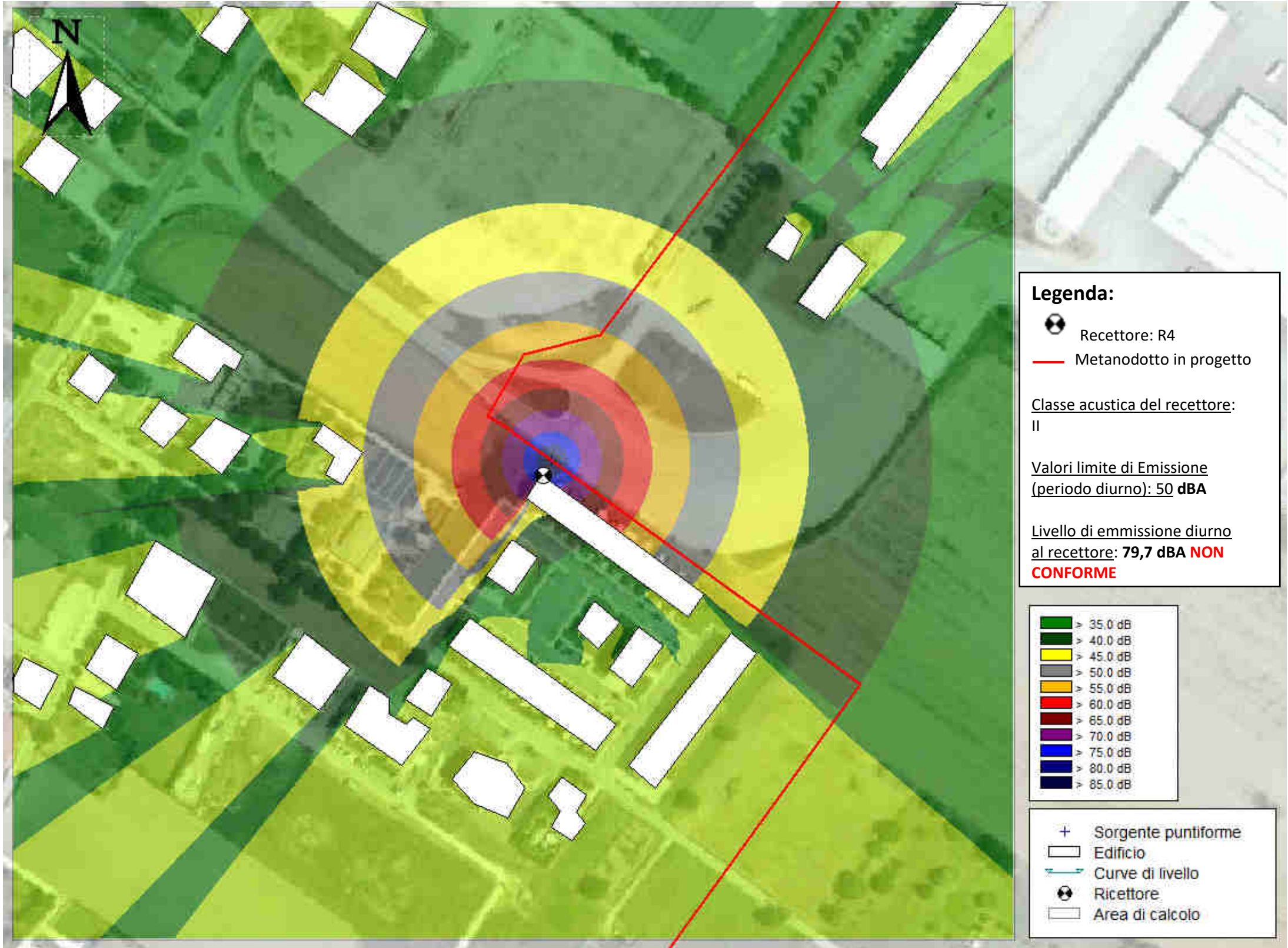
| | | | |
|--|------------------------|-------------------------|------------------|
| PROGETTISTA | Enereco | COMMESSA | UNITÀ |
| | | 5719 | 001 |
| LOCALITÀ | REGIONE ABRUZZO | SPC. P-RT-D-0027 | |
| PROGETTO: MET. CITTA' SANT'ANGELO – ALANNO (Secondo e terzo tratto del Rifacimento Met. Cellino – Pineto – Bussi DN 7" / 8") | | Pagina 5 di 9 | Rev. 0 |

Rif. EN: P20IT04025-ENV-RE-200-216



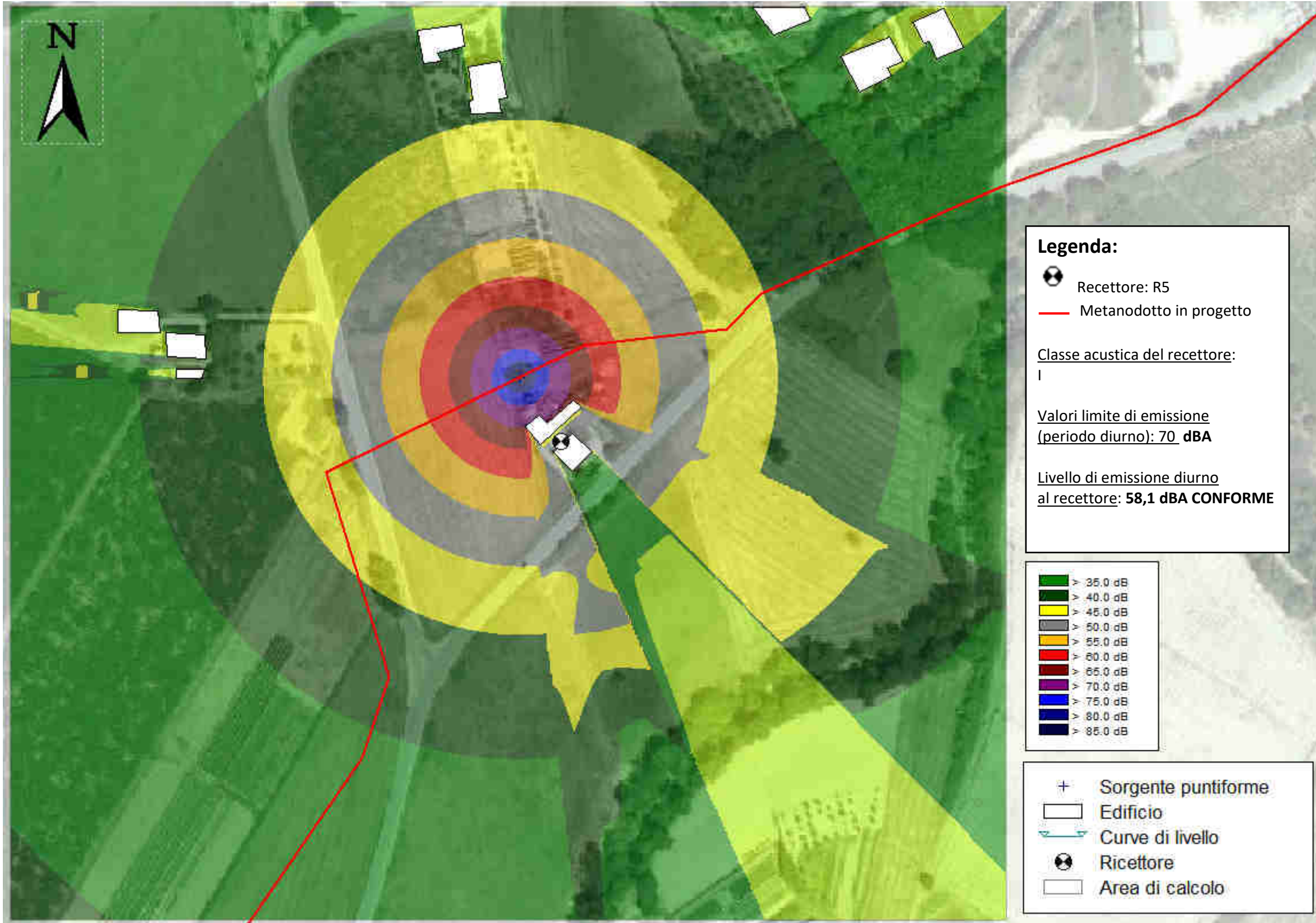
| | | | |
|---|--|------------------|--------------|
|  | PROGETTISTA  | COMMESSA 5719 | UNITÀ 001 |
| | LOCALITÀ REGIONE ABRUZZO | SPC. P-RT-D-0027 | |
| | PROGETTO: MET. CITTA' SANT'ANGELO – ALANNO (Secondo e terzo tratto del Rifacimento Met. Cellino – Pineto – Bussi DN 7" / 8") | Pagina 6 di 9 | Rev. 0 |

Rif. EN: P20IT04025-ENV-RE-200-216



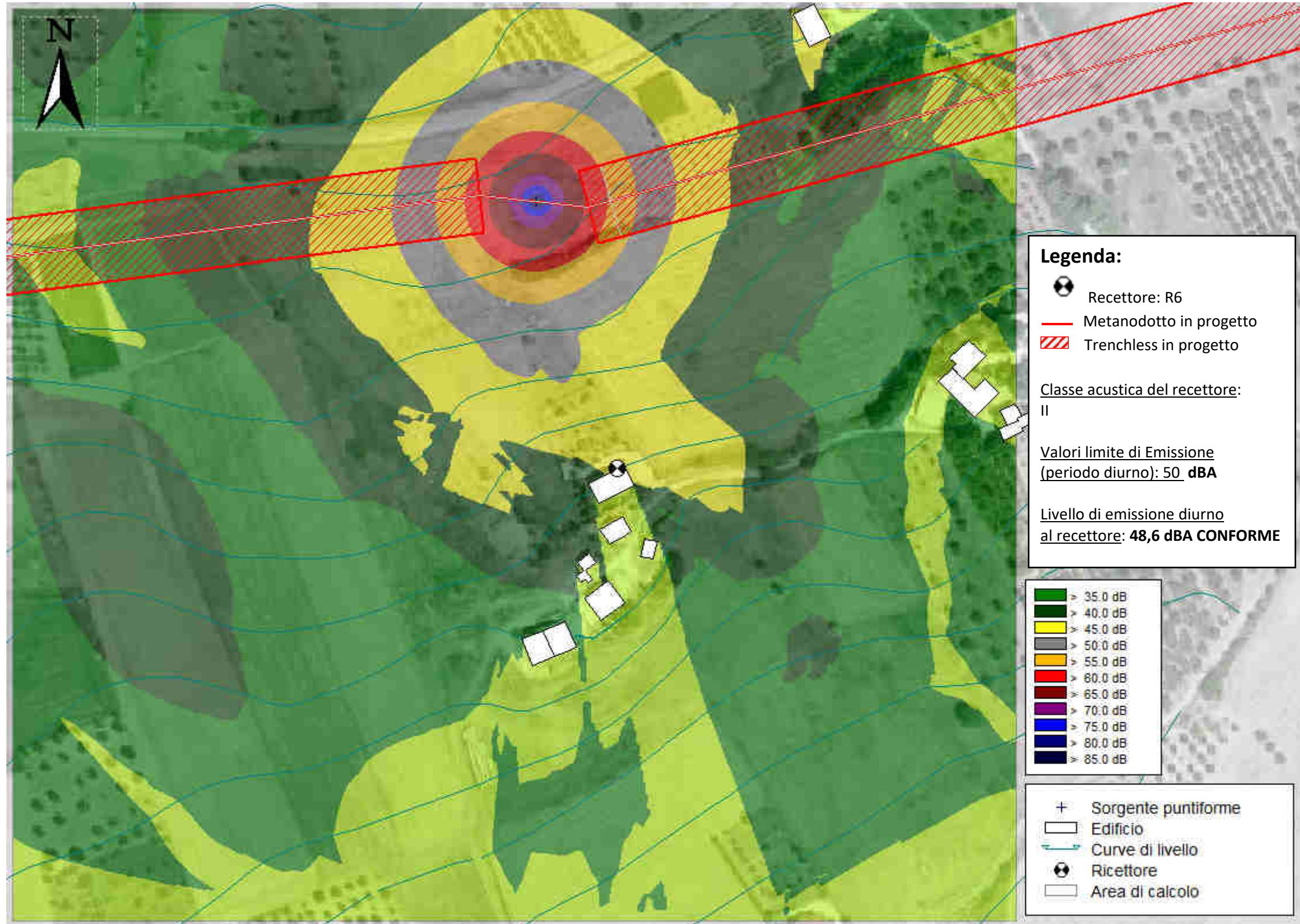
| | | | |
|---|--|------------------|--------------|
|  | PROGETTISTA  | COMMESSA 5719 | UNITÀ 001 |
| | LOCALITÀ REGIONE ABRUZZO | SPC. P-RT-D-0027 | |
| | PROGETTO: MET. CITTA' SANT'ANGELO – ALANNO (Secondo e terzo tratto del Rifacimento Met. Cellino – Pineto – Bussi DN 7" / 8") | Pagina 7 di 9 | Rev. 0 |

Rif. EN: P20IT04025-ENV-RE-200-216



| | | | |
|---|--|------------------|--------------|
|  | PROGETTISTA  | COMMESSA 5719 | UNITÀ 001 |
| | LOCALITÀ REGIONE ABRUZZO | SPC. P-RT-D-0027 | |
| | PROGETTO: MET. CITTA' SANT'ANGELO – ALANNO (Secondo e terzo tratto del Rifacimento Met. Cellino – Pineto – Bussi DN 7" / 8") | Pagina 8 di 9 | Rev. 0 |

Rif. EN: P20IT04025-ENV-RE-200-216



| | | | |
|---|--|------------------|--------------|
|  | PROGETTISTA  | COMMESSA 5719 | UNITÀ 001 |
| | LOCALITÀ REGIONE ABRUZZO | SPC. P-RT-D-0027 | |
| | PROGETTO: MET. CITTA' SANT'ANGELO – ALANNO (Secondo e terzo tratto del Rifacimento Met. Cellino – Pineto – Bussi DN 7" / 8") | Pagina 9 di 9 | Rev. 0 |

Rif. EN: P20IT04025-ENV-RE-200-216

