

	<b>PROGETTISTA</b> 	<b>COMMESSA</b> <b>5719</b>	<b>UNITÀ</b> <b>001</b>
	<b>LOCALITÀ</b> <b>REGIONE ABRUZZO</b>	<b>SPC. P-RT-D-0027</b>	
	<b>PROGETTO: MET. CITTA' SANT'ANGELO – ALANNO</b> (Secondo e terzo tratto del Rifacimento Met. Cellino – Pineto – Bussi DN 7" / 8")	Pagina 1 di 9	<b>Rev.</b> <b>0</b>

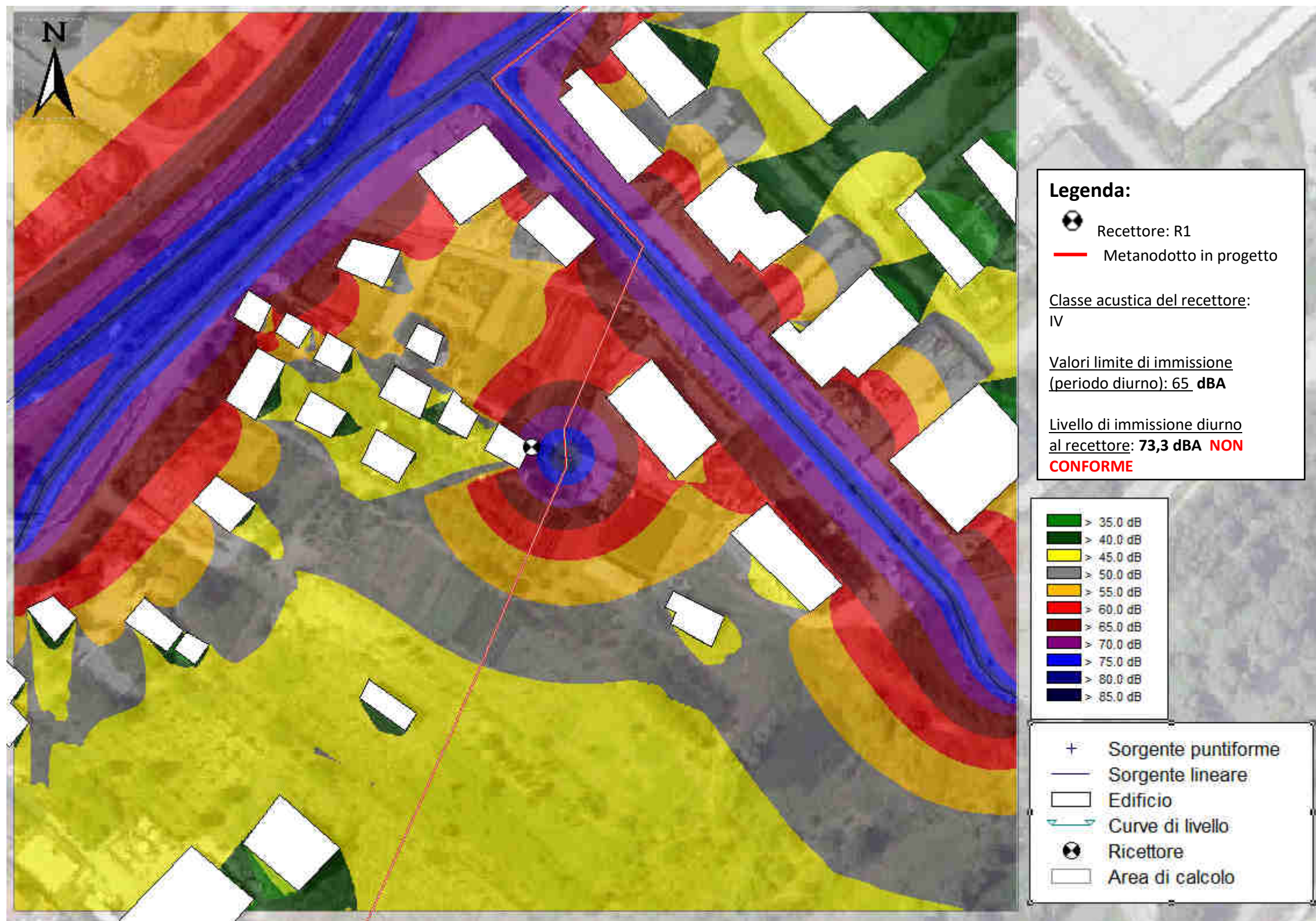
Rif. EN: P20IT04025-ENV-RE-200-216

## ALLEGATO 6 –

### Mappe cromatiche delle isofoniche simulate in fase di cantiere – Leq Immissione assoluta

	PROGETTISTA 	COMMESSA 5719	UNITA 001
	LOCALITA' REGIONE ABRUZZO	SPC. P-RT-D-0027	
	PROGETTO: MET. CITTA' SANT'ANGELO – ALANNO (Secondo e terzo tratto del Rifacimento Met. Cellino – Pineto – Bussi DN 7" / 8")	Pagina 2 di 9	Rev. 0

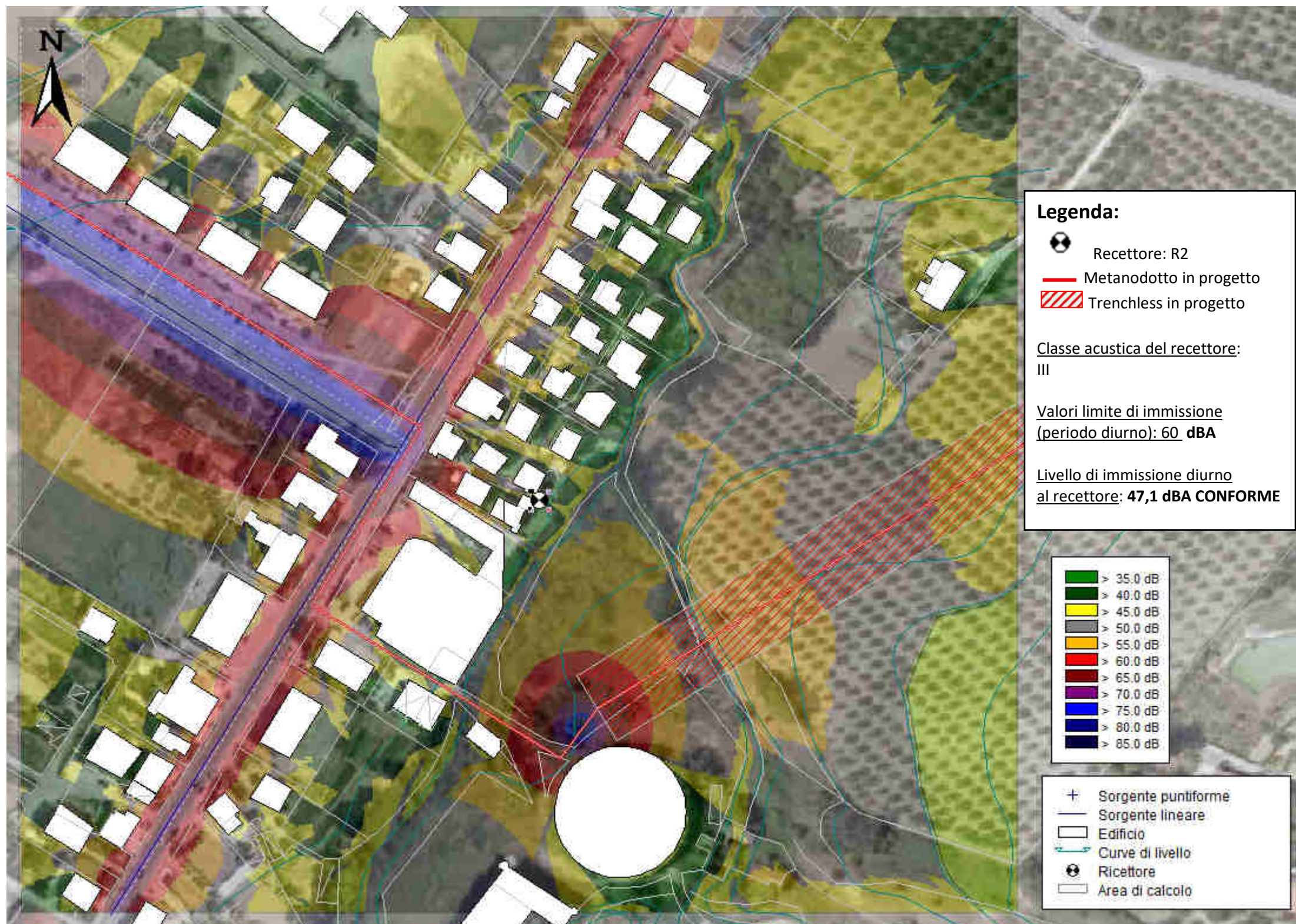
Rif. EN: P20IT04025-ENV-RE-200-216





	PROGETTISTA 	COMMESSA 5719	UNITA 001
	LOCALITA' REGIONE ABRUZZO	SPC. P-RT-D-0027	
	PROGETTO: MET. CITTA' SANT'ANGELO – ALANNO (Secondo e terzo tratto del Rifacimento Met. Cellino – Pineto – Bussi DN 7" / 8")	Pagina 3 di 9	Rev. 0

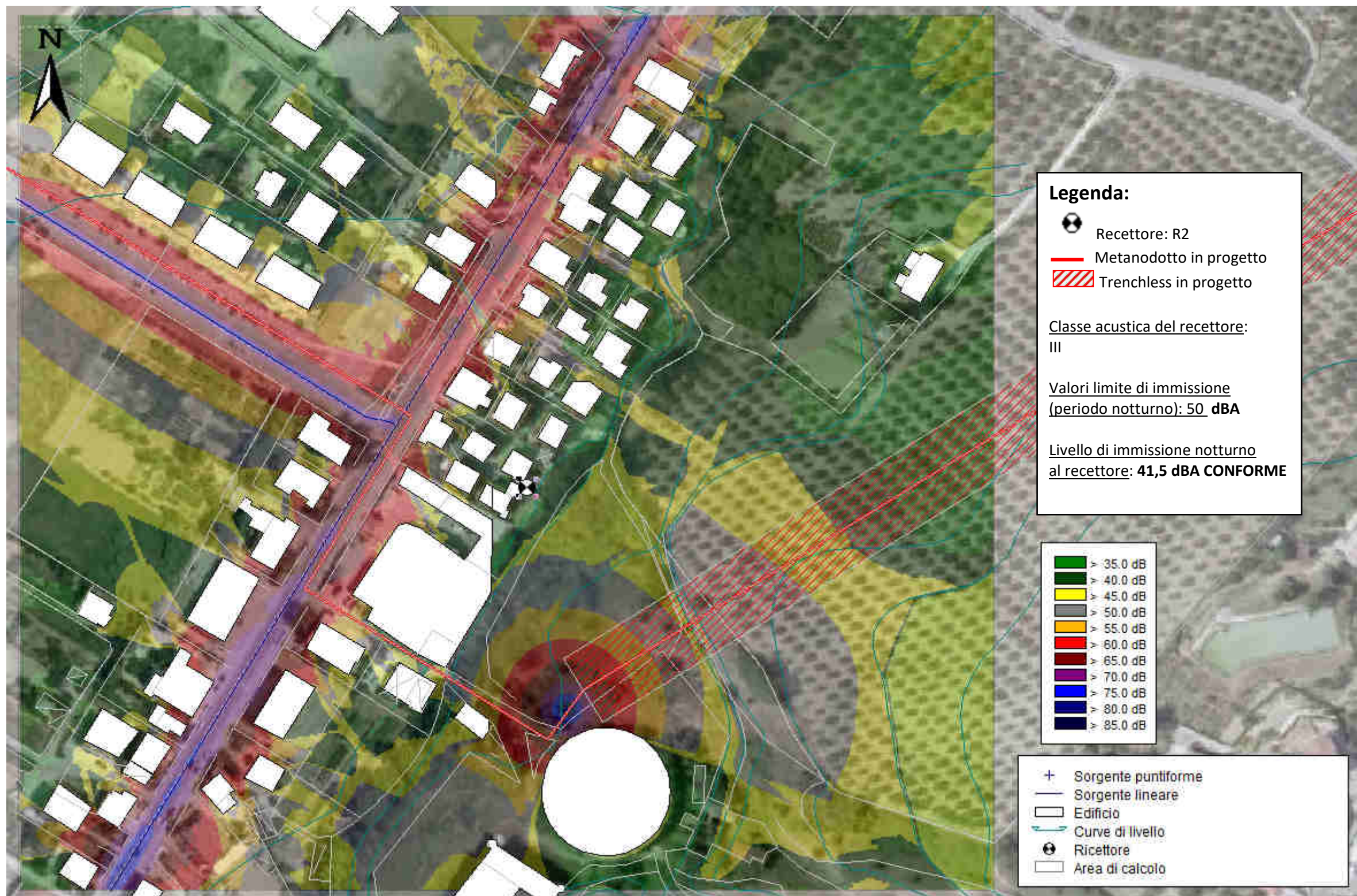
Rif. EN: P20IT04025-ENV-RE-200-216





	PROGETTISTA 	COMMESSA 5719	UNITA 001
	LOCALITA' REGIONE ABRUZZO	SPC. P-RT-D-0027	
	PROGETTO: MET. CITTA' SANT'ANGELO – ALANNO (Secondo e terzo tratto del Rifacimento Met. Cellino – Pineto – Bussi DN 7" / 8")	Pagina 4 di 9	Rev. 0

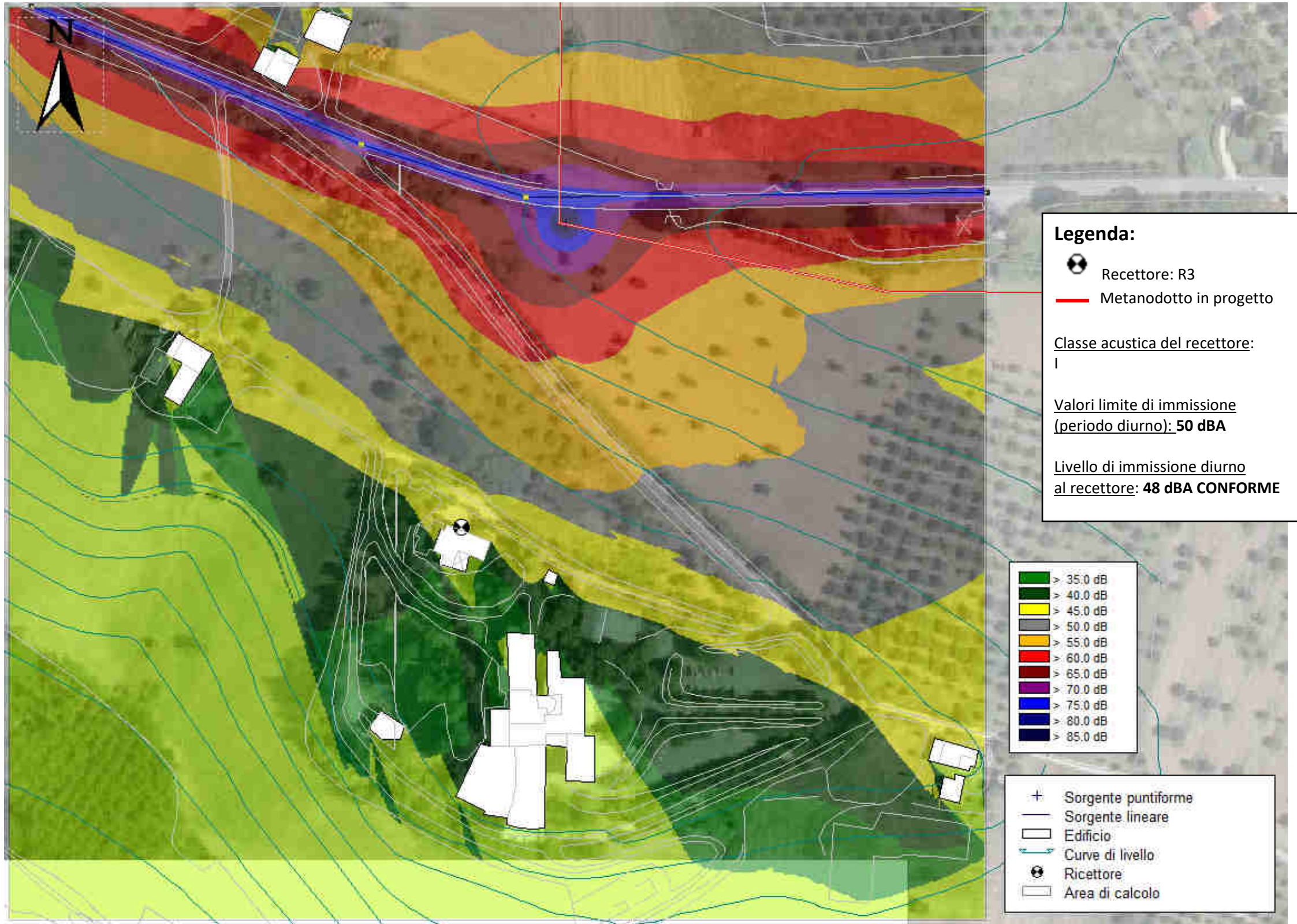
Rif. EN: P20IT04025-ENV-RE-200-216





	PROGETTISTA 	COMMESSA 5719	UNITA 001
	LOCALITA' REGIONE ABRUZZO	SPC. P-RT-D-0027	
	PROGETTO: MET. CITTA' SANT'ANGELO – ALANNO (Secondo e terzo tratto del Rifacimento Met. Cellino – Pineto – Bussi DN 7" / 8")	Pagina 5 di 9	Rev. 0

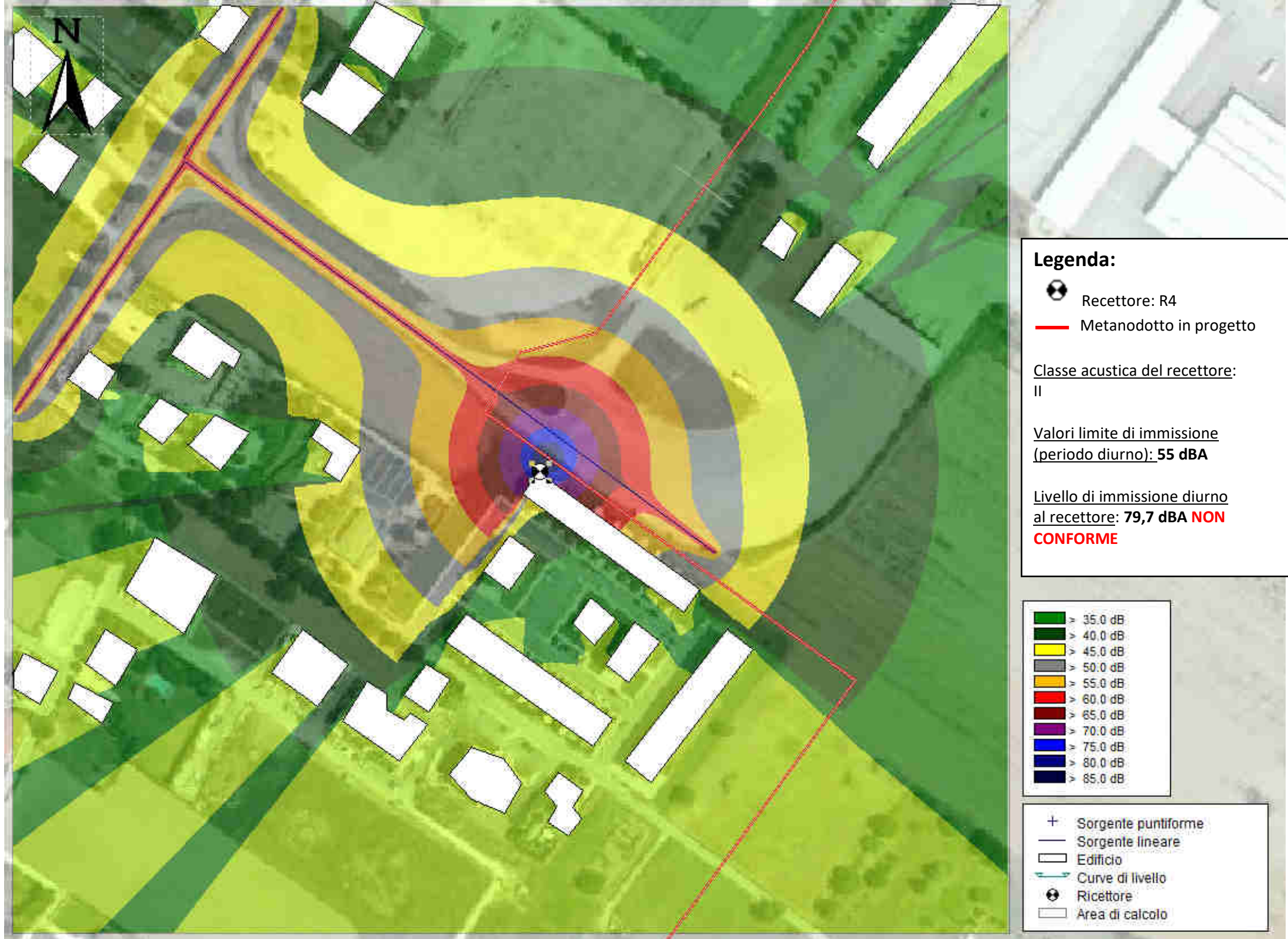
Rif. EN: P20IT04025-ENV-RE-200-216





	PROGETTISTA 	COMMESSA 5719	UNITA 001
	LOCALITA' REGIONE ABRUZZO	SPC. P-RT-D-0027	
	PROGETTO: MET. CITTA' SANT'ANGELO – ALANNO (Secondo e terzo tratto del Rifacimento Met. Cellino – Pineto – Bussi DN 7" / 8")	Pagina 6 di 9	Rev. 0

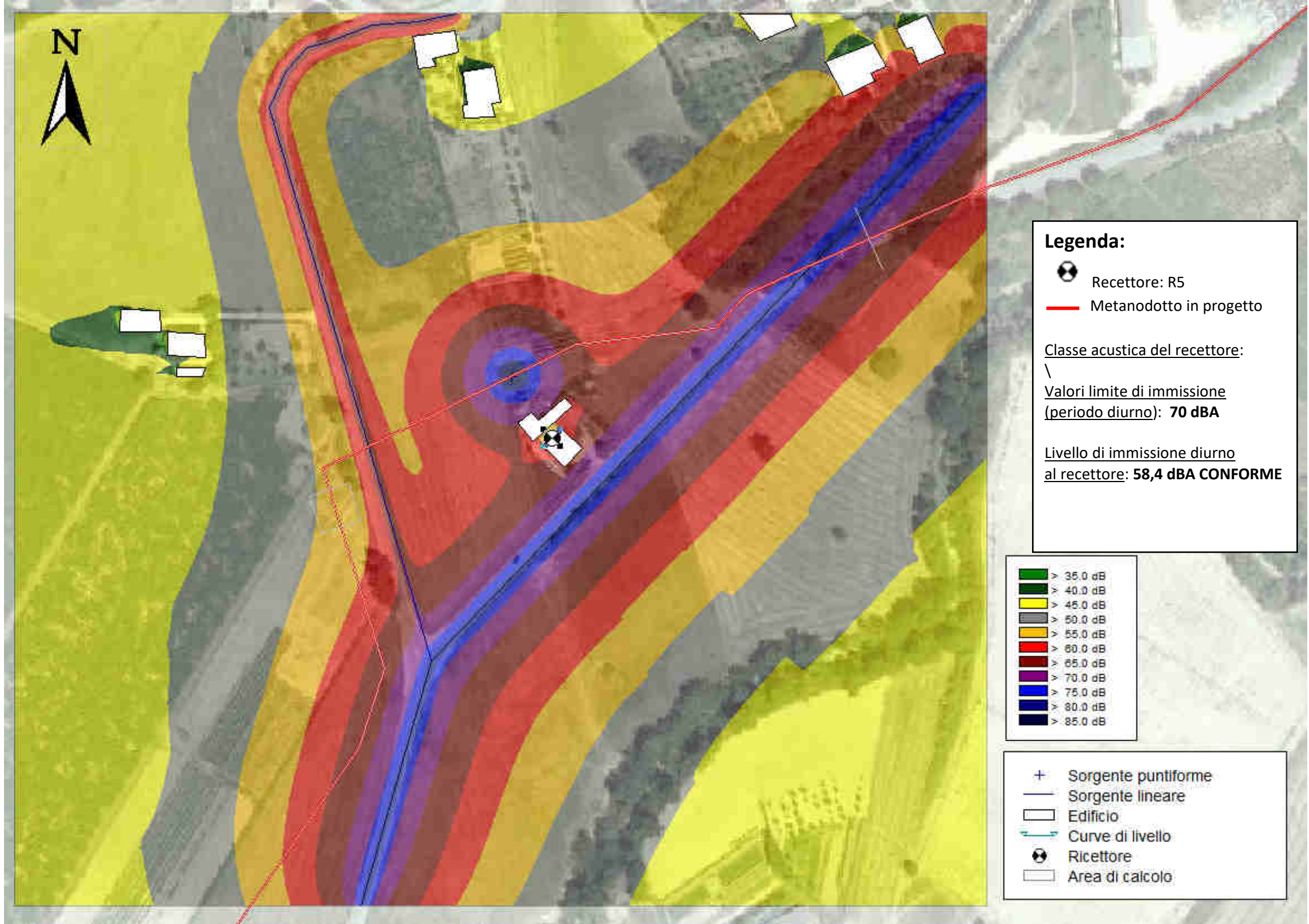
Rif. EN: P20IT04025-ENV-RE-200-216





	PROGETTISTA 	COMMESSA 5719	UNITA 001
	LOCALITA' REGIONE ABRUZZO	SPC. P-RT-D-0027	
	PROGETTO: MET. CITTA' SANT'ANGELO – ALANNO (Secondo e terzo tratto del Rifacimento Met. Cellino – Pineto – Bussi DN 7" / 8")	Pagina 7 di 9	Rev. 0

Rif. EN: P20IT04025-ENV-RE-200-216

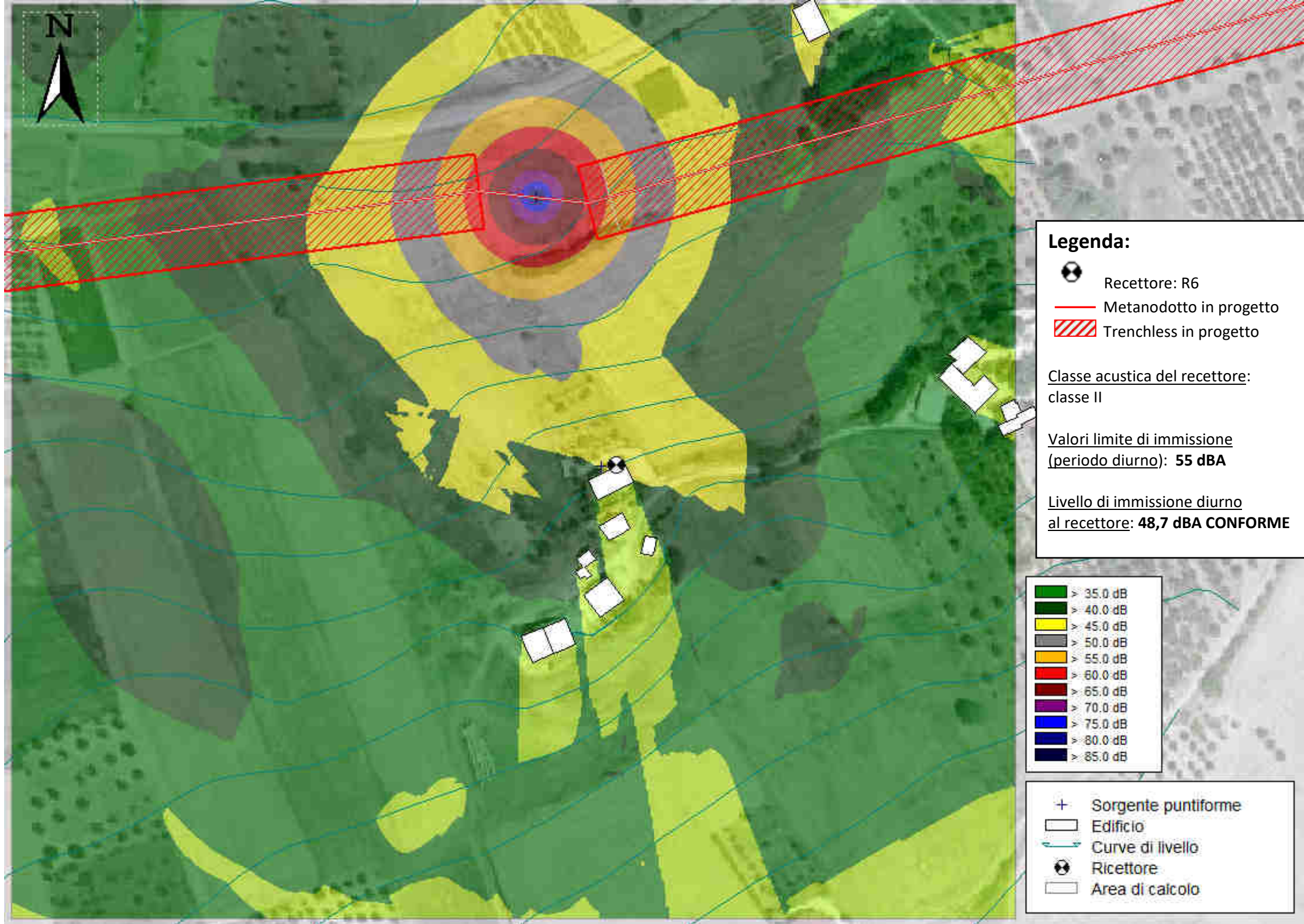


Allegato 6\_mappe cromatiche Leq immissione.doc



	PROGETTISTA 	COMMESSA 5719	UNITA 001
	LOCALITA' REGIONE ABRUZZO	SPC. P-RT-D-0027	
	PROGETTO: MET. CITTA' SANT'ANGELO – ALANNO (Secondo e terzo tratto del Rifacimento Met. Cellino – Pineto – Bussi DN 7" / 8")	Pagina 8 di 9	Rev. 0

Rif. EN: P20IT04025-ENV-RE-200-216





	PROGETTISTA 	COMMESSA 5719	UNITA 001
	LOCALITA' REGIONE ABRUZZO	SPC. P-RT-D-0027	
	PROGETTO: MET. CITTA' SANT'ANGELO – ALANNO (Secondo e terzo tratto del Rifacimento Met. Cellino – Pineto – Bussi DN 7" / 8")	Pagina 9 di 9	Rev. 0

Rif. EN: P20IT04025-ENV-RE-200-216

