

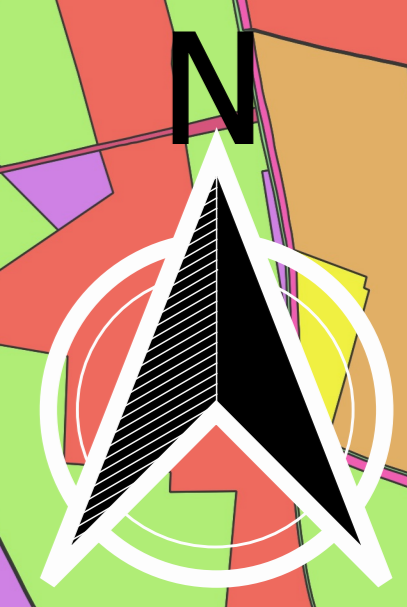
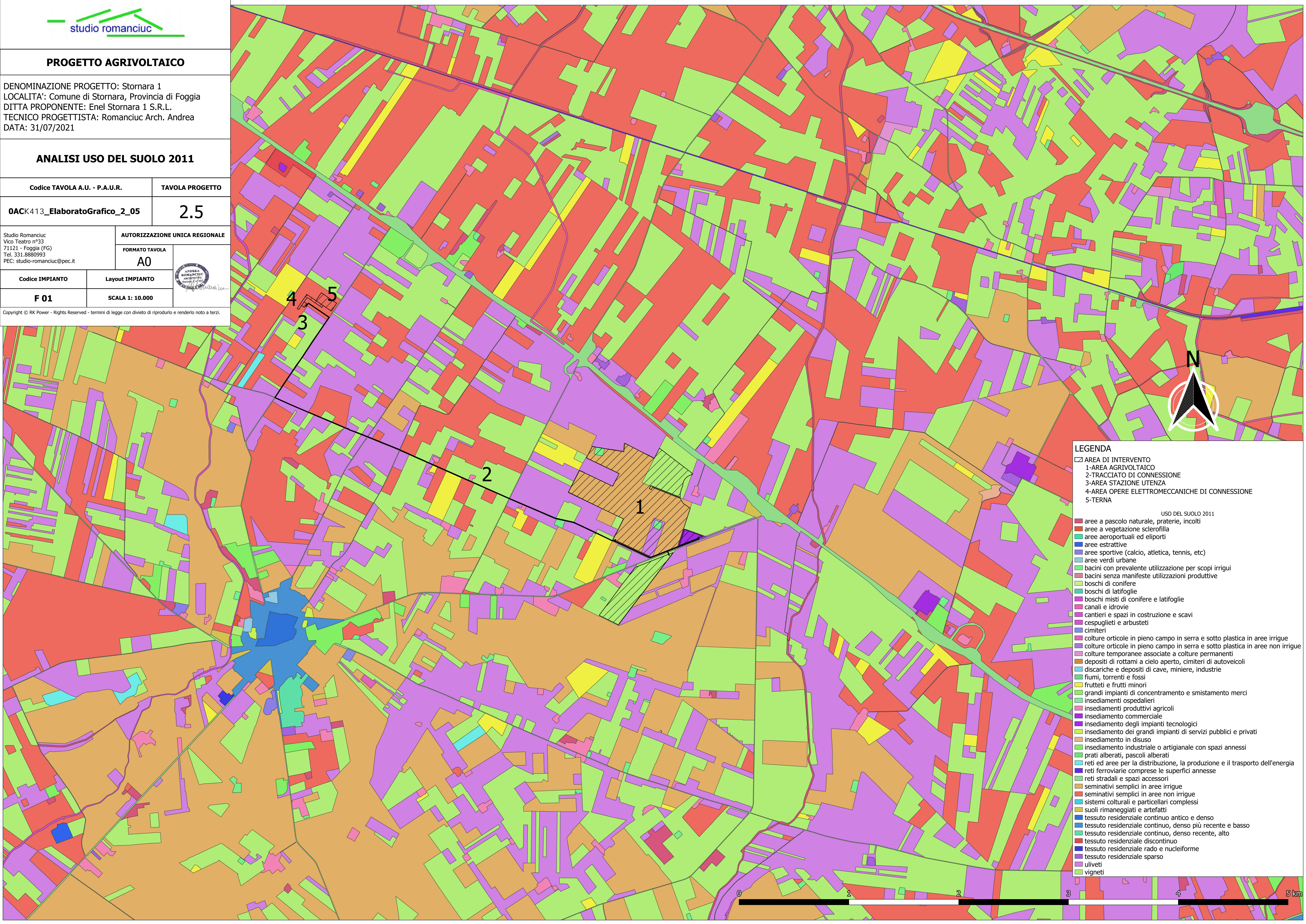
**PROGETTO AGRIVOLTAICO**

DENOMINAZIONE PROGETTO: Stornara 1  
 LOCALITA': Comune di Stornara, Provincia di Foggia  
 DITTA PROPONENTE: Enel Stornara 1 S.R.L.  
 TECNICO PROGETTISTA: Romanciuc Arch. Andrea  
 DATA: 31/07/2021

**ANALISI USO DEL SUOLO 2011**

Codice TAVOLA A.U. - P.A.U.R.		TAVOLA PROGETTO
0ACK413_ElaboratoGrafico_2_05		2.5
Studio Romanciuc Vico Teatro n°33 71121 - Foggia (FG) Tel. 331.8880993 PEC: studio-romanciuc@pec.it		AUTORIZZAZIONE UNICA REGIONALE
FORMATO TAVOLA		
A0		
Codice IMPIANTO	Layout IMPIANTO	
F 01	SCALA 1: 10.000	

Copyright © RK Power - Rights Reserved - termini di legge con divieto di riproduzione e renderlo noto a terzi.



- LEGENDA**
- ☐ AREA DI INTERVENTO
    - 1-AREA AGRIVOLTAICO
    - 2-TRACCIATO DI CONNESSIONE
    - 3-AREA STAZIONE UTENZA
    - 4-AREA OPERE ELETTROMECCANICHE DI CONNESSIONE
    - 5-TERNA
- USO DEL SUOLO 2011**
- aree a pascolo naturale, praterie, incolti
  - aree a vegetazione sclerofilla
  - aree aeroportuali ed eliporti
  - aree estrattive
  - aree sportive (calcio, atletica, tennis, etc)
  - aree verdi urbane
  - bacini con prevalente utilizzazione per scopi irrigui
  - bacini senza manifeste utilizzazioni produttive
  - boschi di conifere
  - boschi di latifoglie
  - boschi misti di conifere e latifoglie
  - canali e idrovie
  - cantieri e spazi in costruzione e scavi
  - cespuglieti e arbusteti
  - cimiteri
  - colture orticole in pieno campo in serra e sotto plastica in aree irrigue
  - colture orticole in pieno campo in serra e sotto plastica in aree non irrigue
  - colture temporanee associate a colture permanenti
  - depositi di rottami a cielo aperto, cimiteri di autoveicoli
  - discariche e depositi di cave, miniere, industrie
  - fiumi, torrenti e fossi
  - frutteti e frutti minori
  - grandi impianti di concentrazione e smistamento merci
  - insediamenti ospedalieri
  - insediamenti produttivi agricoli
  - insediamento commerciale
  - insediamento degli impianti tecnologici
  - insediamento dei grandi impianti di servizi pubblici e privati
  - insediamento in disuso
  - insediamento industriale o artigianale con spazi annessi
  - prati alberati, pascoli alberati
  - reti ed aree per la distribuzione, la produzione e il trasporto dell'energia
  - reti ferroviarie comprese le superfici annesse
  - reti stradali e spazi accessori
  - seminativi semplici in aree irrigue
  - seminativi semplici in aree non irrigue
  - sistemi culturali e particellari complessi
  - suoli rimaneggiati e artefatti
  - tessuto residenziale continuo antico e denso
  - tessuto residenziale continuo, denso più recente e basso
  - tessuto residenziale continuo, denso recente, alto
  - tessuto residenziale discontinuo
  - tessuto residenziale rado e nucleiforme
  - tessuto residenziale sparso
  - uliveti
  - vigneti

