

**Metanodotto:**

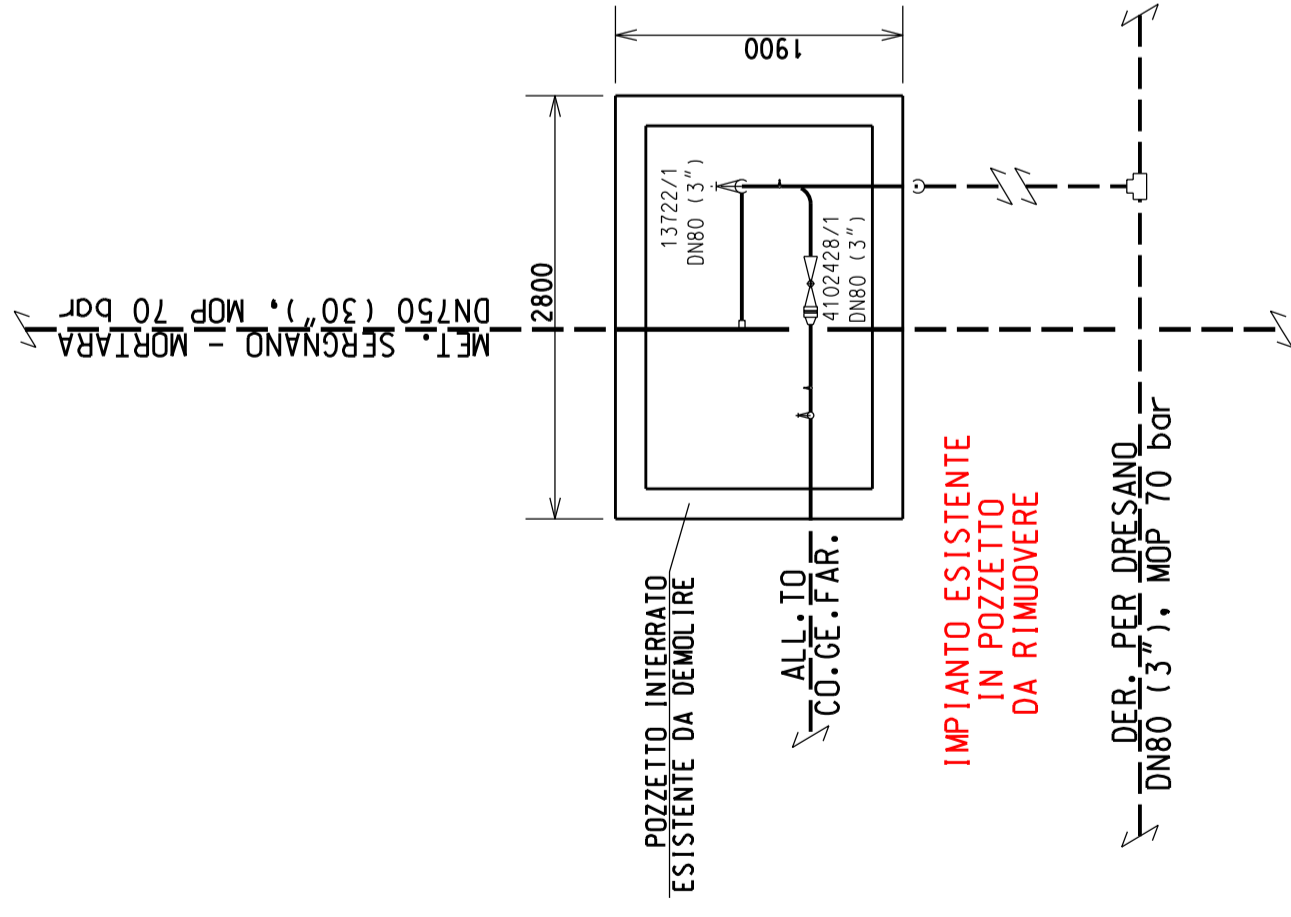
OPERE CONNESSE AL MET. SERGNANO-MORTARA
TRATTO CERVIGNANO - MORTARA
DN 750 (30"), MOP 70 bar

Dis.	J01811-ENV-DW-400-0100			
Comm.				
Revisioni	00			

Foglio
1
di 19

SCHEDE IMPIANTI DA RIMUOVERE

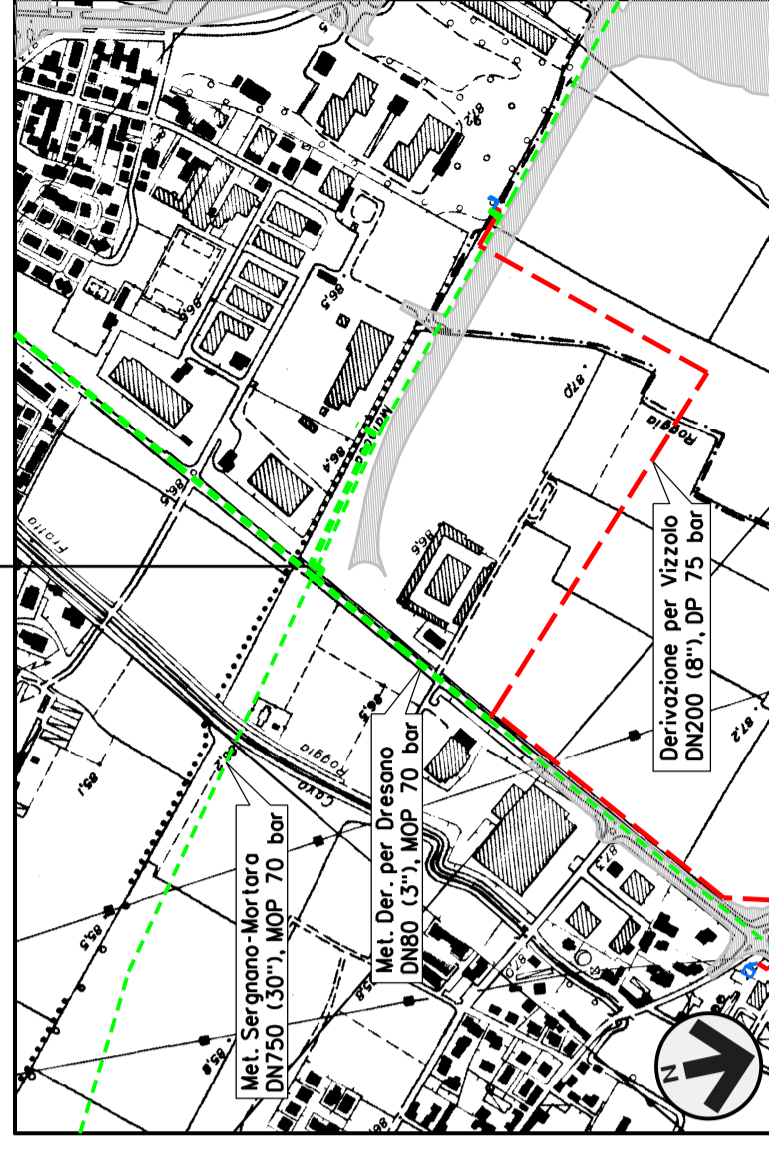
ALL.TO CO.GE.FAR. – DN 80 (3"), MOP 70 bar P.I.D.A. n.1 – Com. CASALMAIOCCO (LO) Loc. CASCINA RONCOLO	Fg. 2 di 19
ALL.TO COMUNE DI SAN ZENONE AL LAMBRO – DN 80 (3"), MOP 70 bar P.I.D.A. n.1 – Com. SORDIO (LO)	Fg. 3 di 19
MET. CERRO AL LAMBRO-MILANO – DN 400 (16"), MOP 24 bar HPRS n.254 – Com. DICERRO AL LAMBRO (MI) Loc. RIOZZO	Fg. 4 di 19
ALL.TO COMUNE DI CARPIANO – DN 80 (3"), MOP 70 bar P.I.D.A. n.1 – Com. LANDRIANO (PV) Loc. CASCINA FOINA	Fg. 5 di 19
STACCO PREDISPOSTO PER SIZIANO – DN 80 (3"), MOP 70 bar P.I.D.S. n.1 – Com. VIDIGULFO (PV) Loc. CAVAGNERA	Fg. 6 di 19
ALL.TO COMUNE DI LACCHIARELLA 1* PRESA – DN 80 (3"), MOP 70 bar P.I.D.A. n.1 – Com. LACCHIARELLA (MI) Fraz. CASIRATE OLONA	Fg. 7 di 19
ALL.TO INDUSTRIE CHIMICHE LERI – DN 150 (6"), MOP 70 bar P.I.D.A. n.1 – Com. GIUSSAGO (PV) Loc. BASELICA BOLOGNA P.I.D.A. n.2 – Com. LACCHIARELLA (MI) Loc. QUATTRO STRADE	Fg. 8 di 19 Fg. 9 di 19
ALL.TO RUBINETTERIE MAMOLI – DN 100 (4"), MOP 70 bar P.I.D.S. n.1 – Com. LACCHIARELLA (MI) Loc. COSTE	Fg. 10 di 19
ALL.TO COMUNE DI GIUSSAGO 1* PRESA – DN 80 (3"), MOP 70 bar P.I.D.A. n.2 – Com. GIUSSAGO (PV) Loc. BASELICA BOLOGNA	Fg. 11 di 19
ALL.TO EGIDIO GALBANI DI GIUSSAGO – DN 100 (4"), MOP 70 bar P.I.D.A. n.1 – Com. GIUSSAGO (PV) Loc. BASELICA BOLOGNA	Fg. 12 di 19
ALL.TO COMUNE DI GIUSSAGO 2* PRESA – DN 100 (4"), MOP 70 bar P.I.D.A. n.1 – Com. GIUSSAGO (PV) Loc. CARPIGNAGO	Fg. 13 di 19
ALL.TO COMUNE DI ROSATE – DN 100 (4"), MOP 70 bar P.I.D.A. n.1 – Com. CASORATE PRIMO (PV) Loc. CASCINA DORIA	Fg. 14 di 19
ALL.TO COMUNE DI BESATE – DN 80 (3"), MOP 70 bar P.I.D.A. n.1 – Com. BESATE (PV) Loc. MOLINO PESCHIERA	Fg. 15 di 19
ALL.TO MONVISO S.p.A. – DN 100 (4"), MOP 70 bar P.I.D.A. n.1 – Com. VIGEVANO (PV) Loc. SFORZESCA P.I.D.A. n.2 – Com. GAMBOLO' (PV) Loc. BELCREDA	Fg. 16 di 19 Fg. 17 di 19
ALL.TO COMUNE DI GAMBOLO' 2* PRESA – DN 100 (4"), MOP 70 bar P.I.D.A. n.1 – Com. GAMBOLO' (PV) Loc. BELCREDA	Fg. 18 di 19
ALL.TO COOP. NUOVA PAN-PLA – DN 100 (4"), MOP 70 bar P.I.D.A. n.1 – Com. GAMBOLO' (PV) Loc. BELCREDA	Fg. 19 di 19



P.I.D.A. n.1

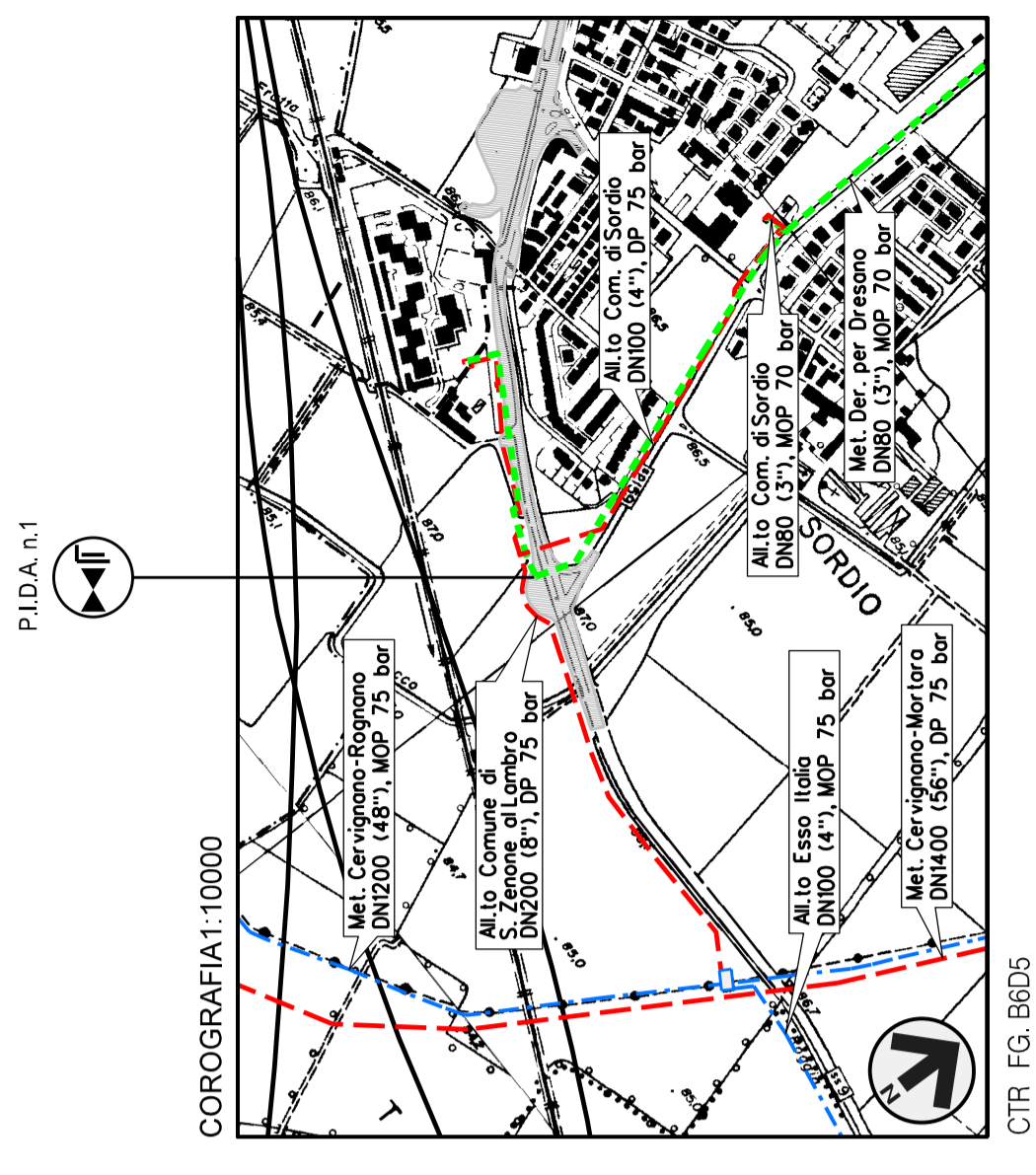
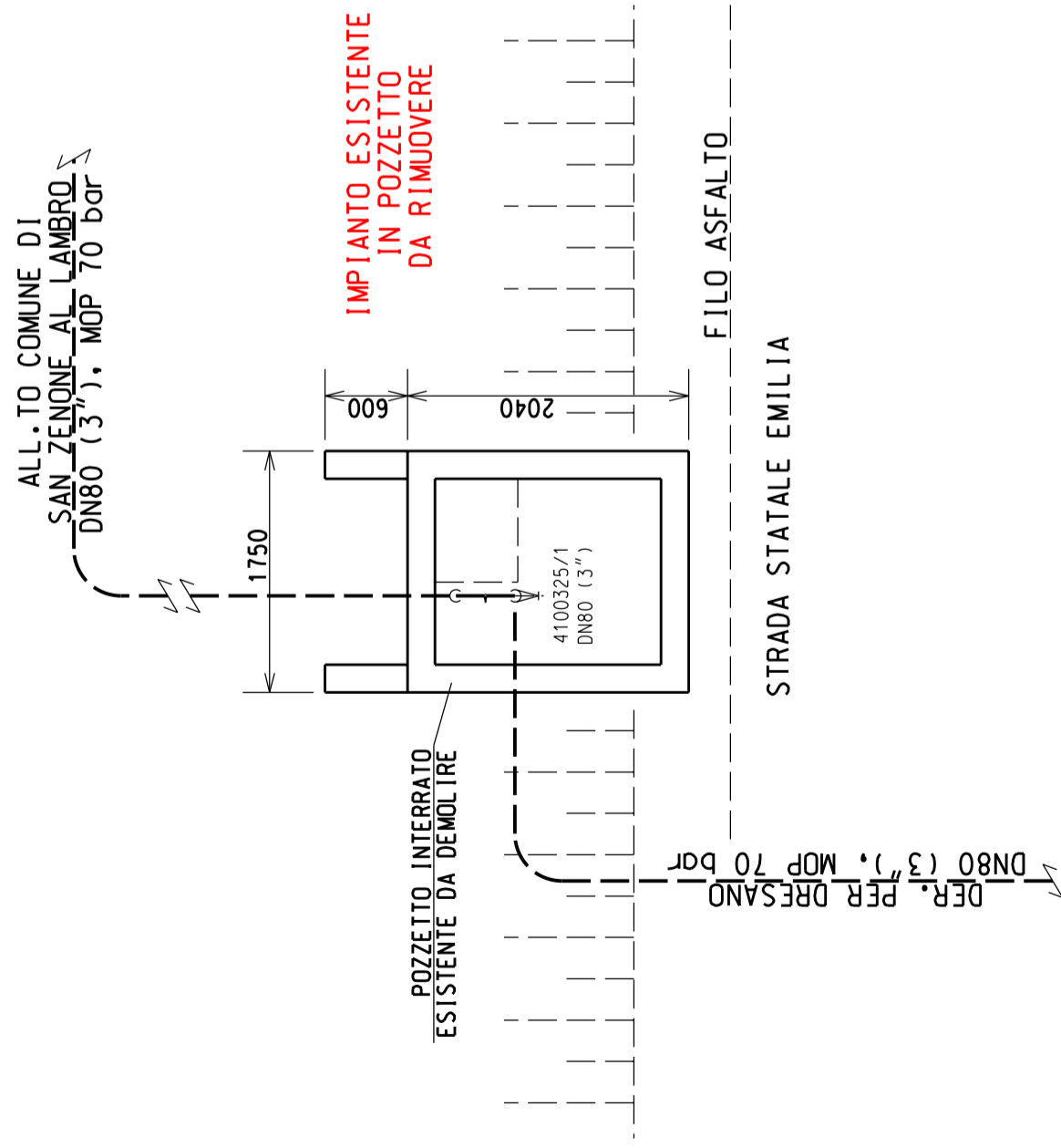


COROGRAFIA 1:10000



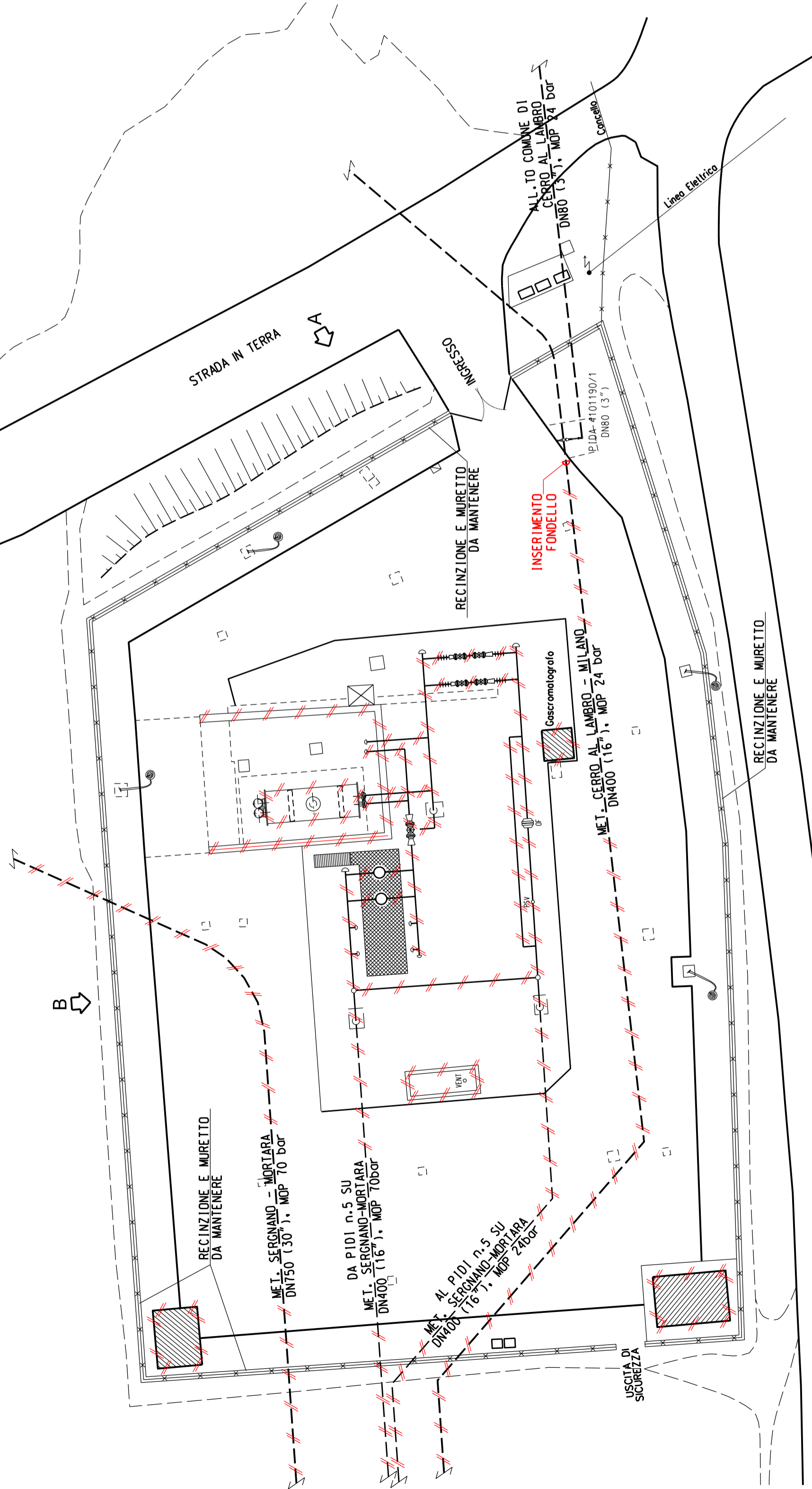
CTR FG: B6D5

00	02-03-12	EMISSIONE	BALLANTE	CECCONI	FRASSINELLI
INDICE	DATA	REVISIONI	ELABORATO	VERIFICATO	APPROVATO
				Dis. J01811-ENV-DW-400-0100	
Metanodotto:		Fg. 2 di 19		Comm. NR/11030	
ALL.TO CO.GE.FAR. DN 80 (3"), MOP 70 bar		INDICE		Scola	
SCHEDE IMPIANTI DA RIMUOVERE P.I.D.A. n.1 - Com. DICASALMAOCCO (LO) Loc. C.NA RONCOLO		Sostituisce il		Sostituito da	



00	02-03-12	EMISSIONE	BALLANTE	CECCONI	FRASSINELLI
INDICE	DATA	REVISIONI	ELABORATO	VERIFICATO	APPROVATO
				Dis. J01811-ENV-DW-400-0100	
Metanodotto:		Fg. 3 di 19		Comm. NR/11030	
ALL.TO COMUNE DI SAN ZENONE AL LAMBRO DN 80 (3"), MOP 70 bar		Indice		Scuola	
SCHEDE IMPIANTO DA RIMUOVERE PIDA n.1 - Com. DI SORDIO (LO)		Sostituisce il		Sostituito da	

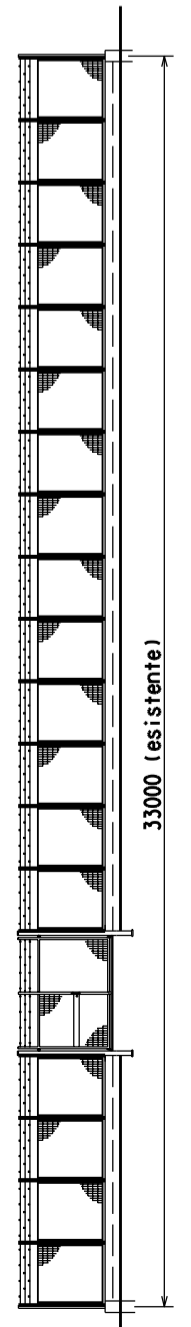
NOTA:
 ALL'INTERNO DELL'IMPIANTO SARANNO DEMOLITE TUTTE
 LE TUBAZIONI (AD ECCEZIONE DEL P.I.D.A. PER ALL'ITO
 COMUNE DI CERRO AL LAMBRO) E TUTTE LE OPERE CIVILI
 (AD ECCEZIONE DEI MURETTI E DELLE RECINZIONI)



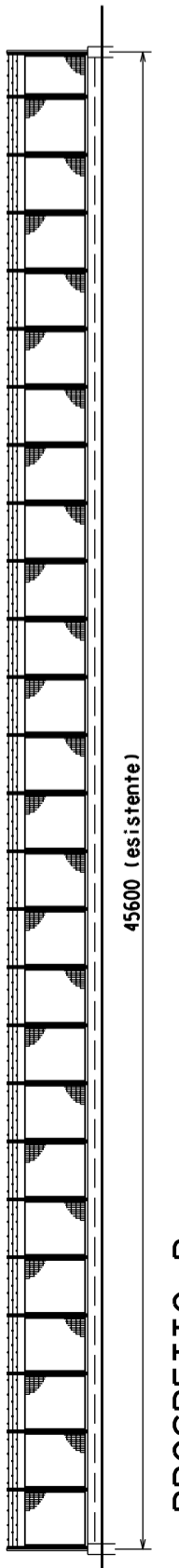
COROGRAFIA 1:10000

HPRS n.254

CTR FG. B6D5



PROSPETTO A



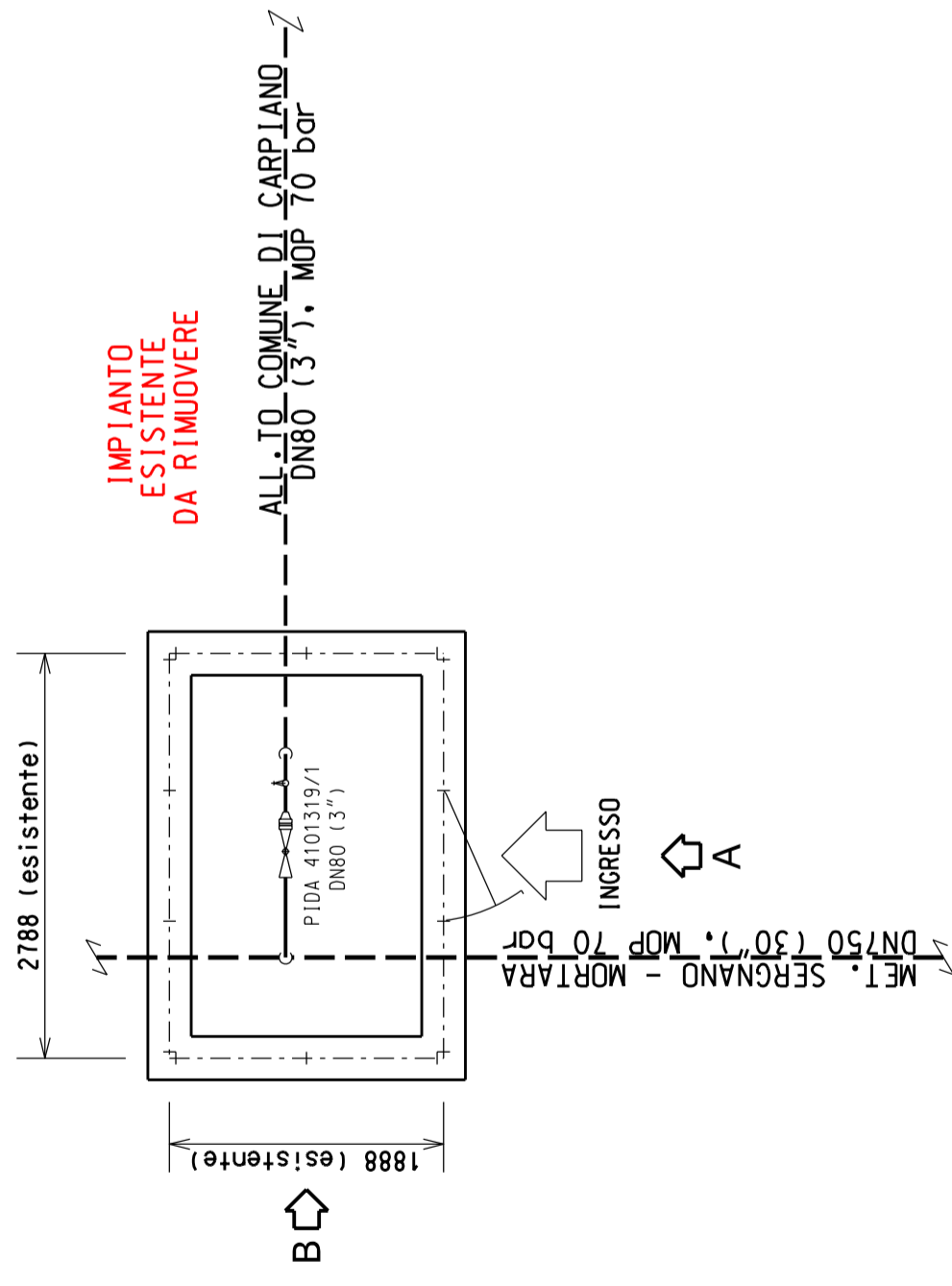
PROSPETTO B

00	02-03-12	EMISSIONE	BALLANTE	FRASSINELLI
INDICE	DATA	REVISIONI	ELABORATO	VERIFICATO
			Dis.	APPROVATO
			J01811-ENV-DW-400-0100	
			Fig. 4 di 19	
			Comm.	NR/11030
			INDICE	00
			Scelta	--
			Sostituisce il
			Sostituito da



Metanodotto:
 COLLTO TRA CABINA DIRIDUZIONE n.254 E
 P.I.D.I. n.5 SU MET. SERGNANO-MORTARA
 DN 400 (16''), MOP 24 bar

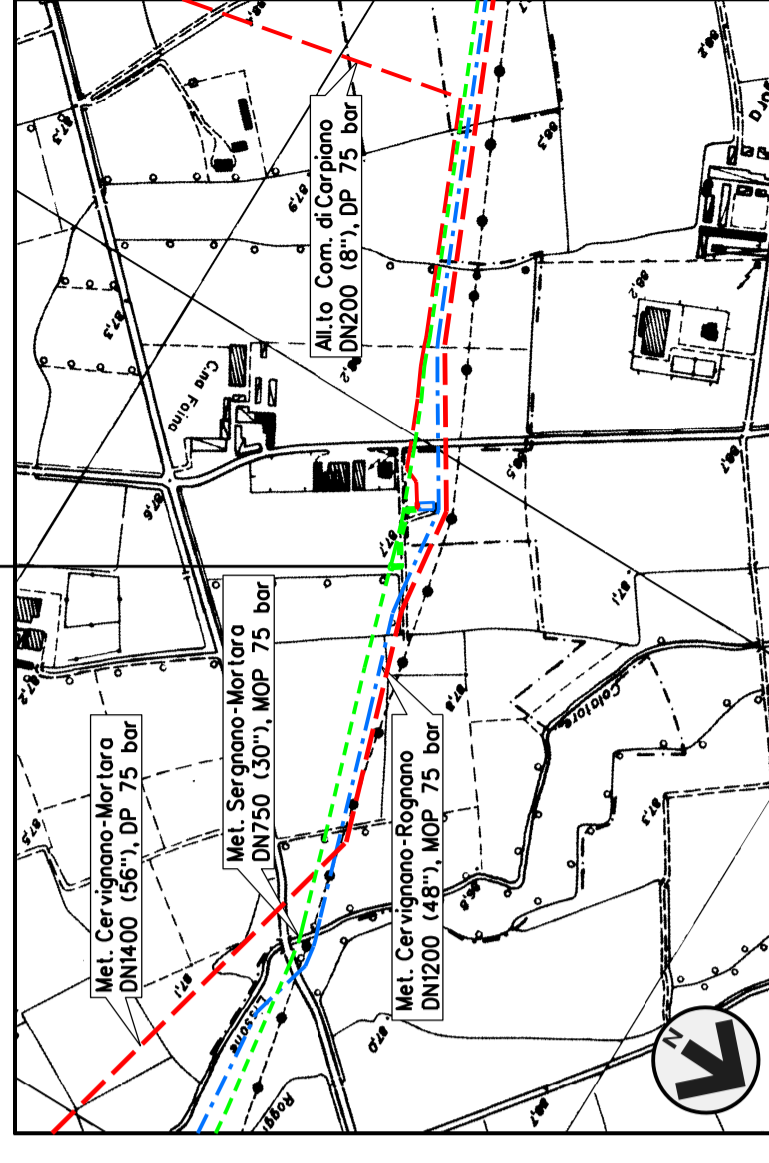
SCHEDE IMPIANTI DA RIMUOVERE
 HPRS n.254 - Com. DI CERRO AL LAMBRO (MI) Loc. RIOZZO



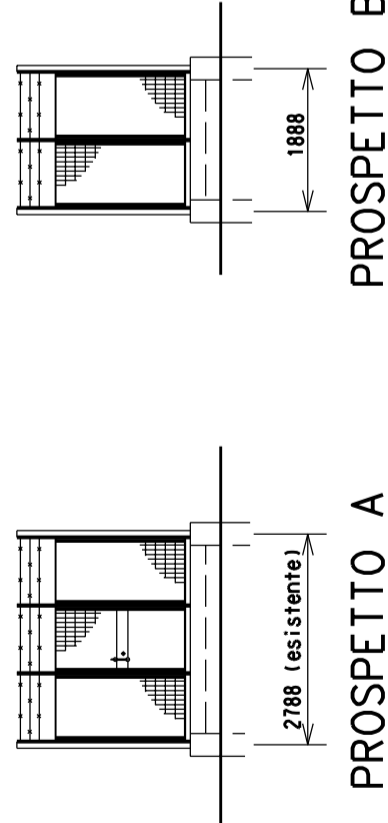
P.I.D.A. n.1



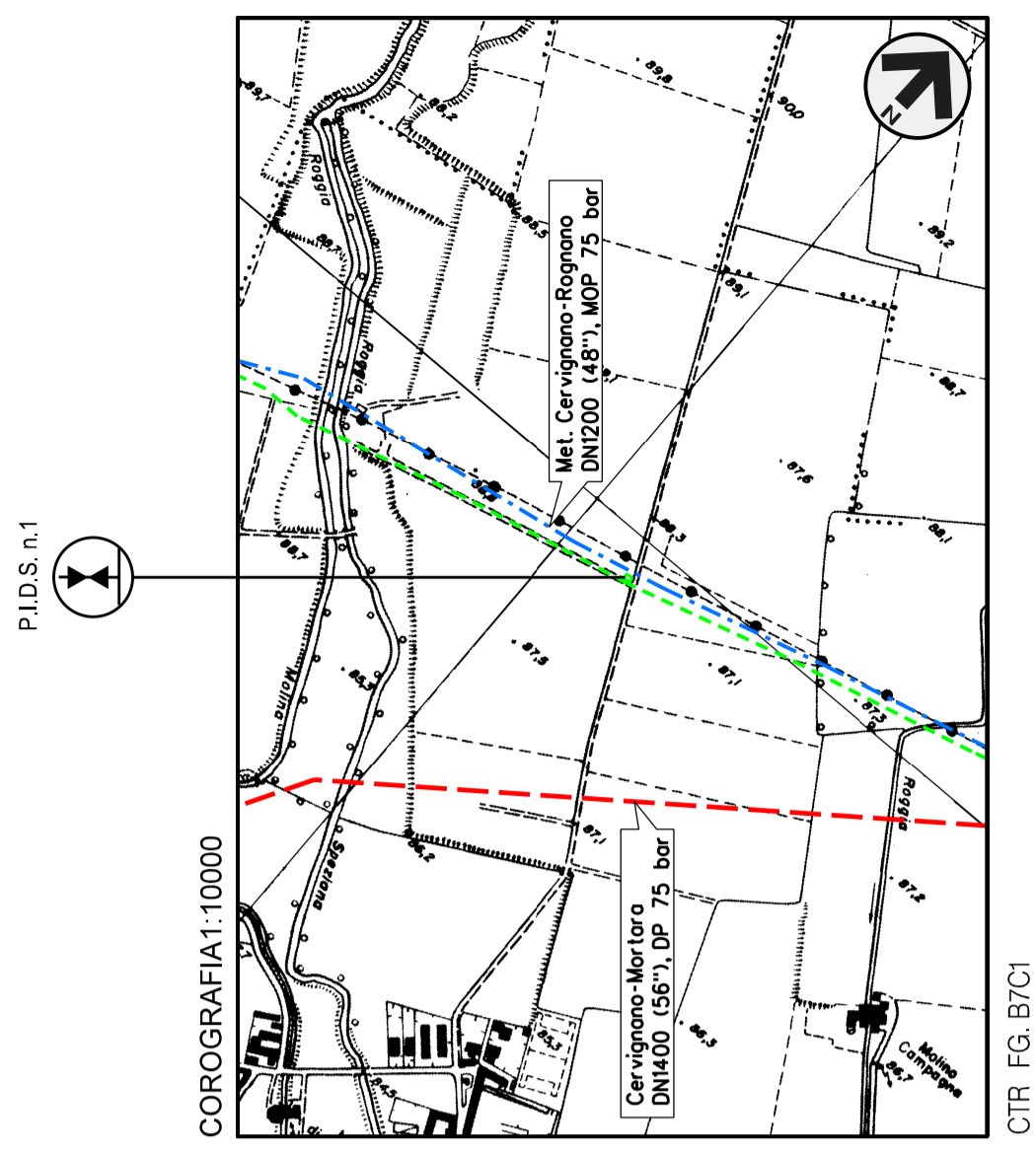
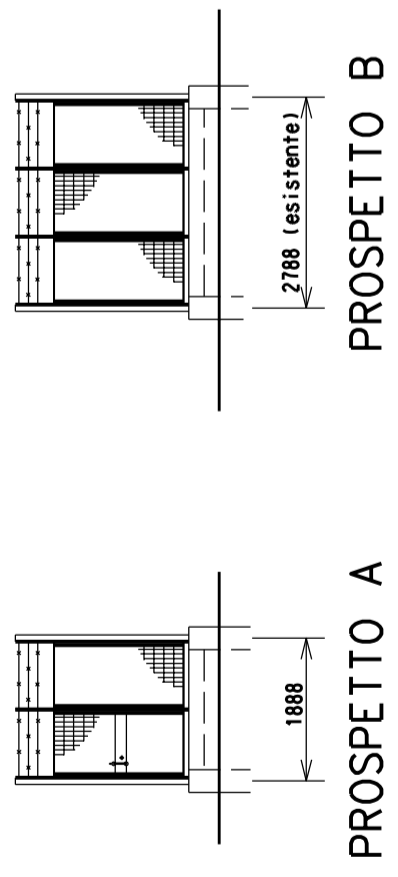
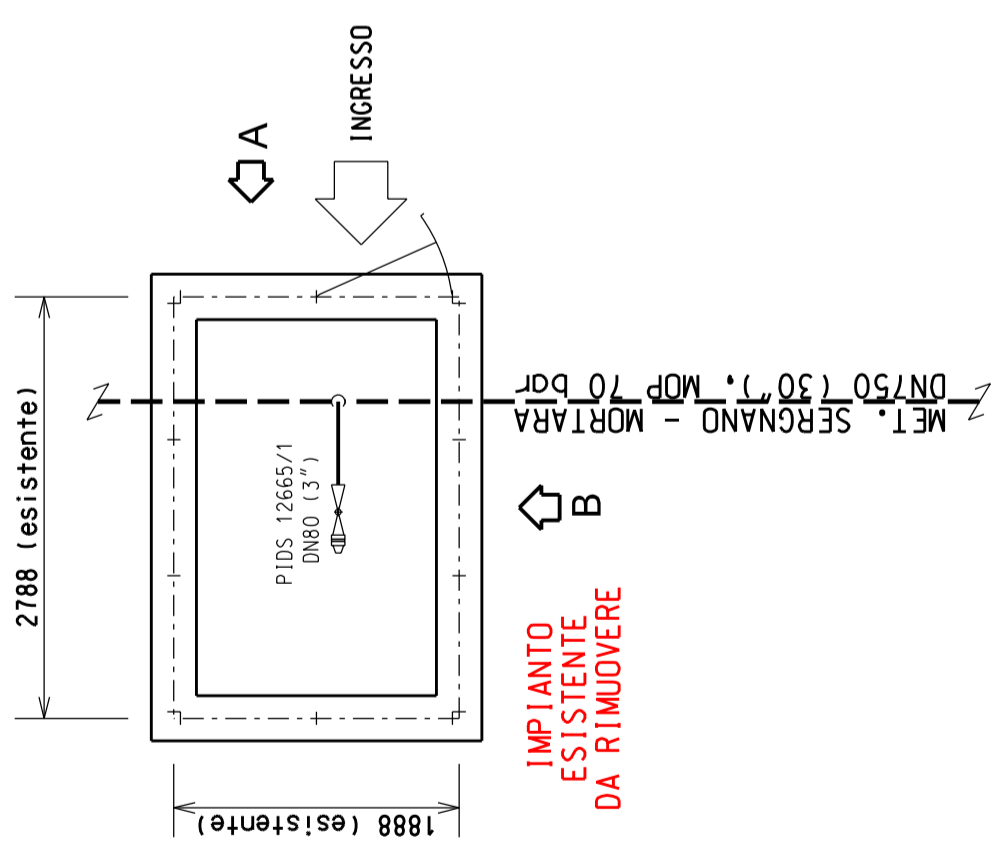
COROGRAFIA 1:10000



CTR. FG. B7C1

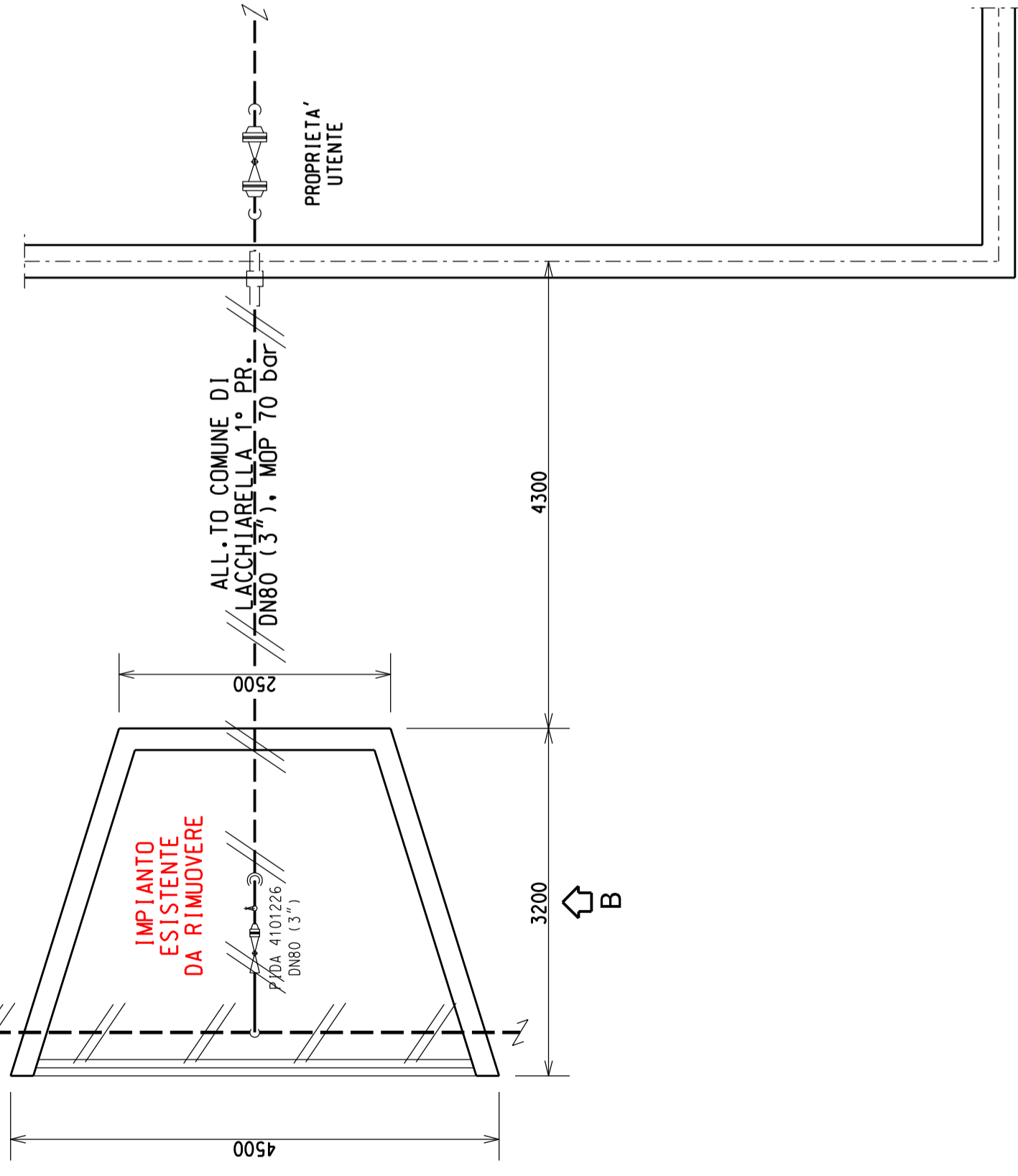


00	02-03-12	EMISSIONE	BALLANTE	CECCONI	FRASSINELLI
INDICE	DATA	REVISIONI	ELABORATO	VERIFICATO	APPROVATO
				Dis. J01811-ENV-DW-400-0100	
Metanodotto:		Comm. NR/11030		Fg. 5 di 19	
ALL TO COMUNE DI CARPIANO DN 80 (3"), MOP 70 bar		INDICE		Sostituisce il	
P.I.D.A. n.1 - Com. DI LANDRAINO (PV) Loc. CASCINA FOINA		Scala		Sostituito da	



00	02-03-12	EMISSIONE	BALLANTE	CECCONI	FRASSINELLI
INDICE	DATA	REVISIONI	ELABORATO	VERIFICATO	APPROVATO
				Dis. J01811-ENV-DW-400-0100	
Metanodotto: STACCO PREDISPOSTO PER SIZIANO DN 80 (3"), MOP 70 bar		Fg. 6 di 19		Comm. NR/11030	
P.I.D.S. n.1 - Com. DIVIDIGULFO (PV) Loc. CAVAGNERA		SCHEDE IMPIANTI DA RIMUOVERE		Sostituisce il Sostituito da	

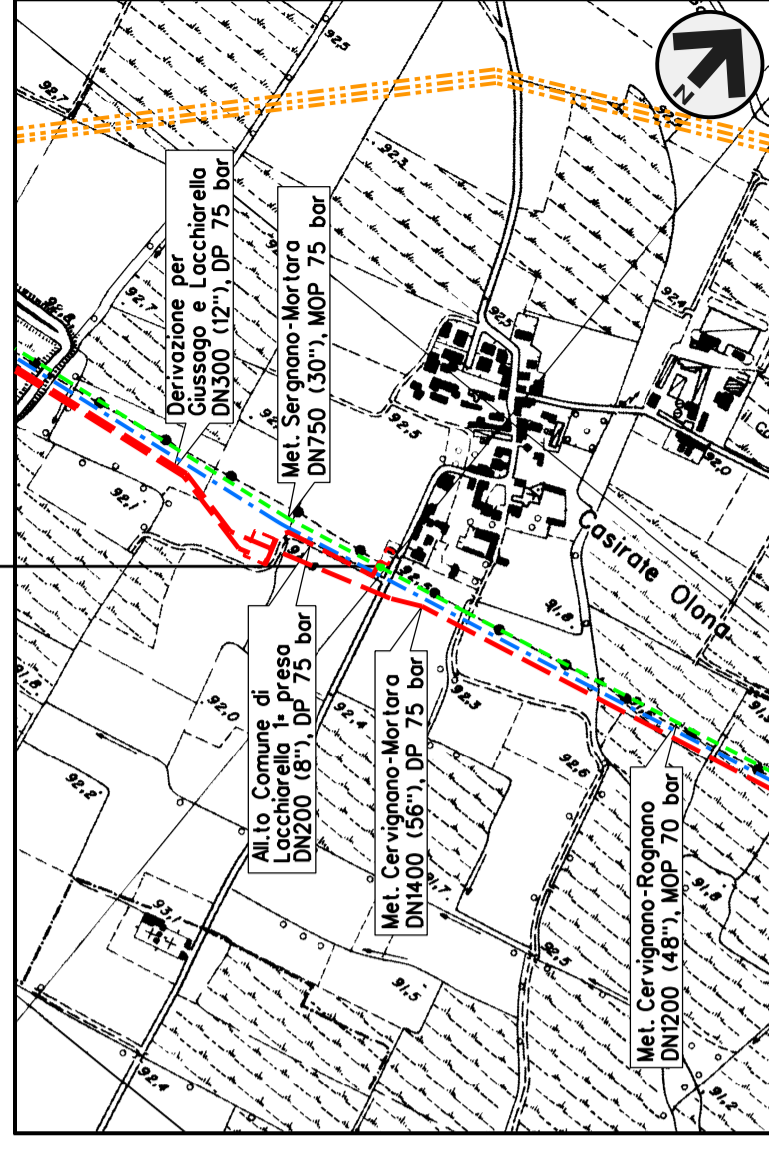
MET. SERGNANO - MORTARA
DN750 (30"), MOP 70 bar



P.I.D.A. n.1



COROGRAFIA 1:10000



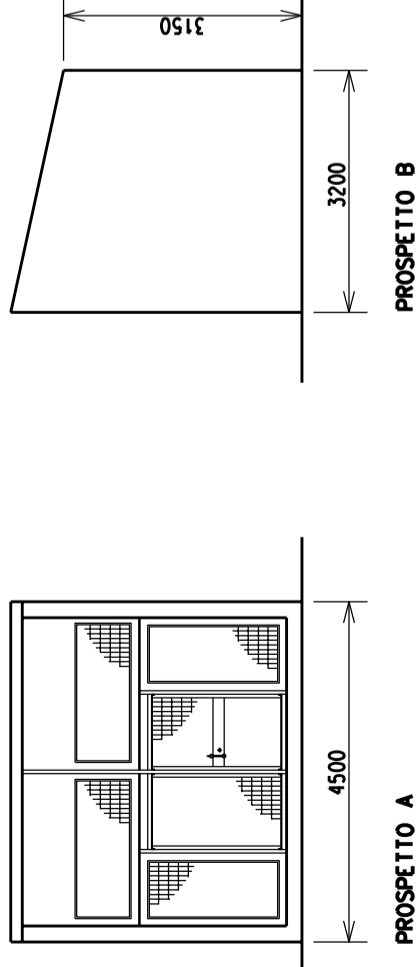
CTR FG: B7B1

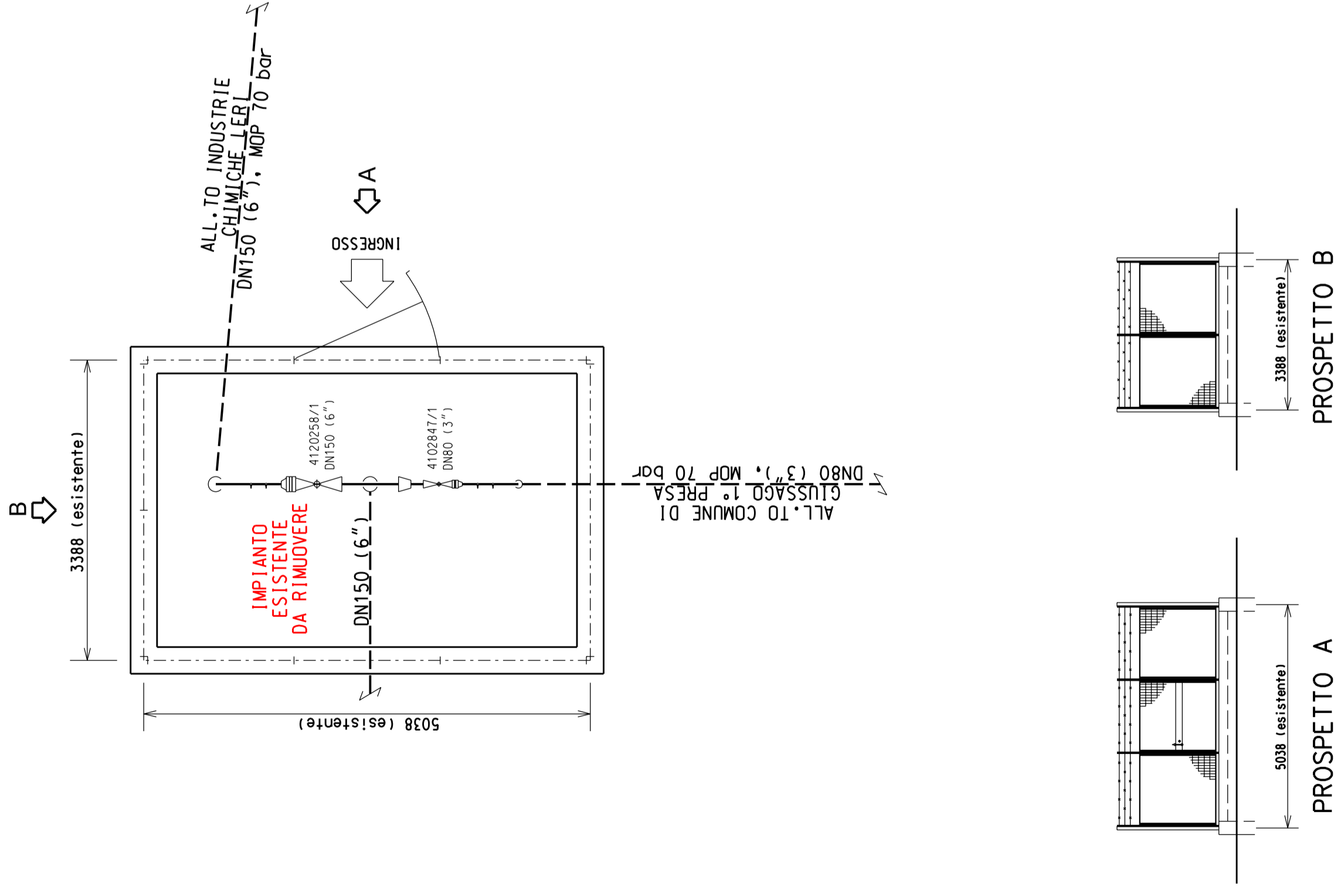
00	02-03-12	EMISSIONE	BALLANTE	CECCONI	FRASSINELLI
INDICE	DATA	REVISIONI	ELABORATO	VERIFICATO	APPROVATO

Dis. J01811-ENV-DW-400-0100
Fg. 7 di 19
Comm. NR/11030

Metanodotto:
ALL.TO COMUNE DI LACCHIARELLA 1° PRESA
DN 80 (3"), MOP 70 bar

SCHEDA IMPIANTI DA RIMUOVERE
P.I.D.A. n.1 - Com. LACCHIARELLA (MI) Fraz. CASIRATE OLONA

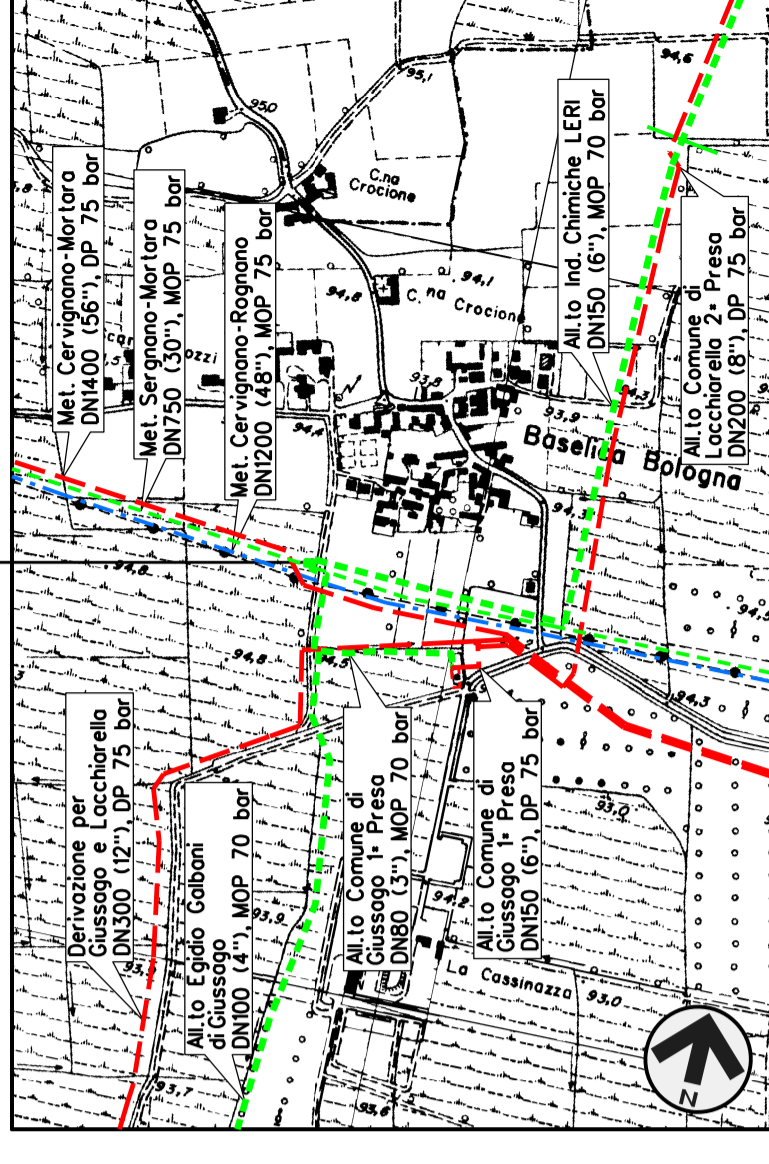




P.I.D.A. n.1

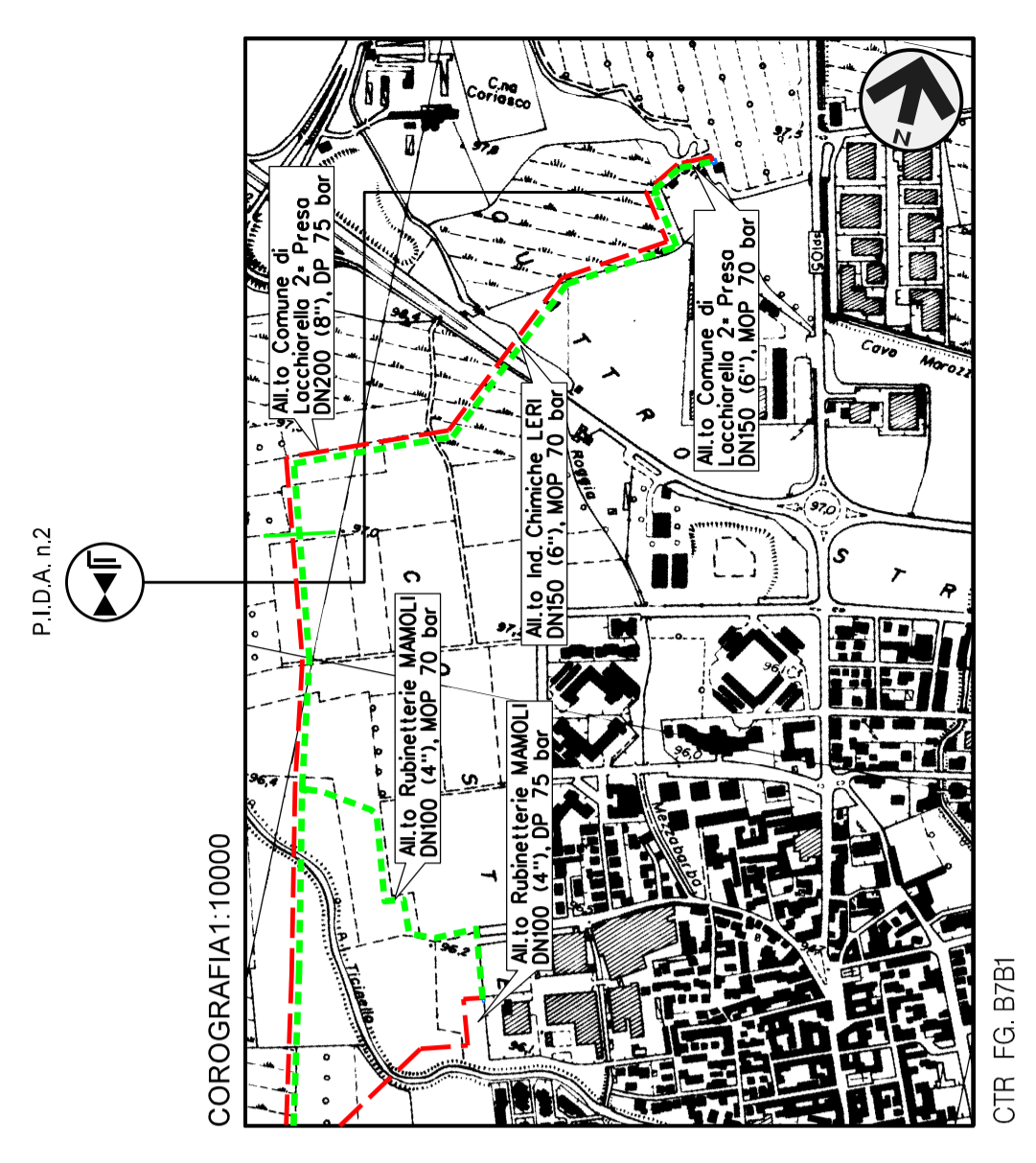
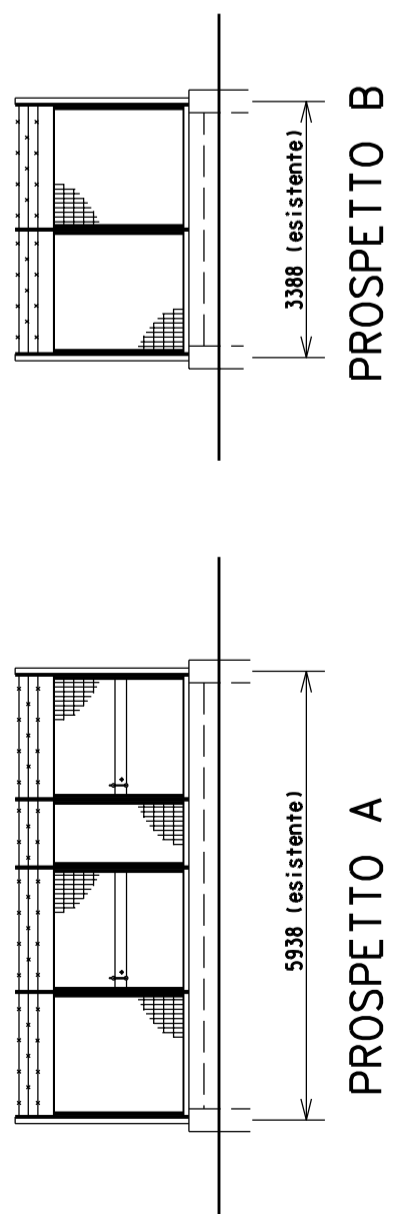
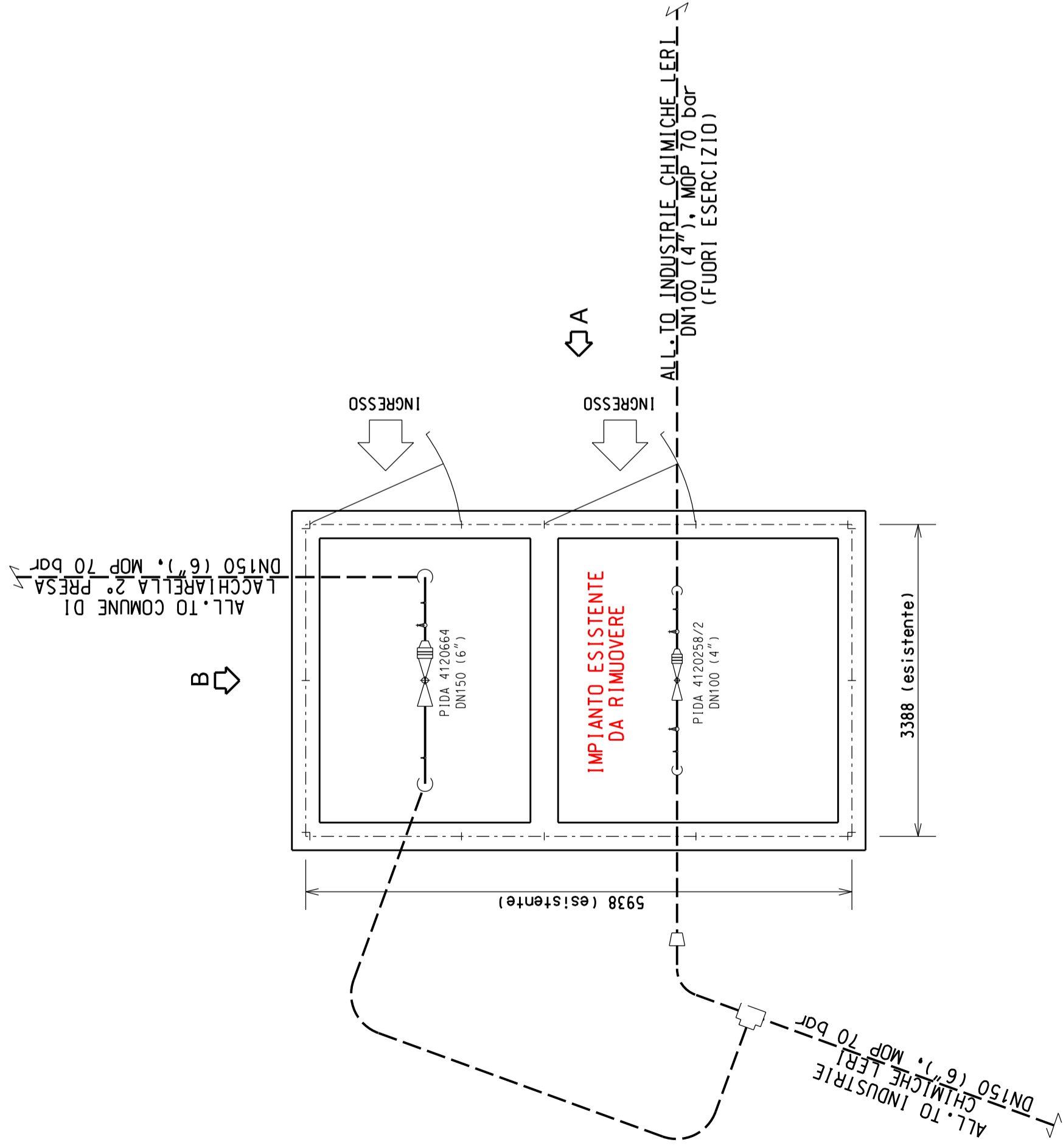


COROGRAFIA 1:10000



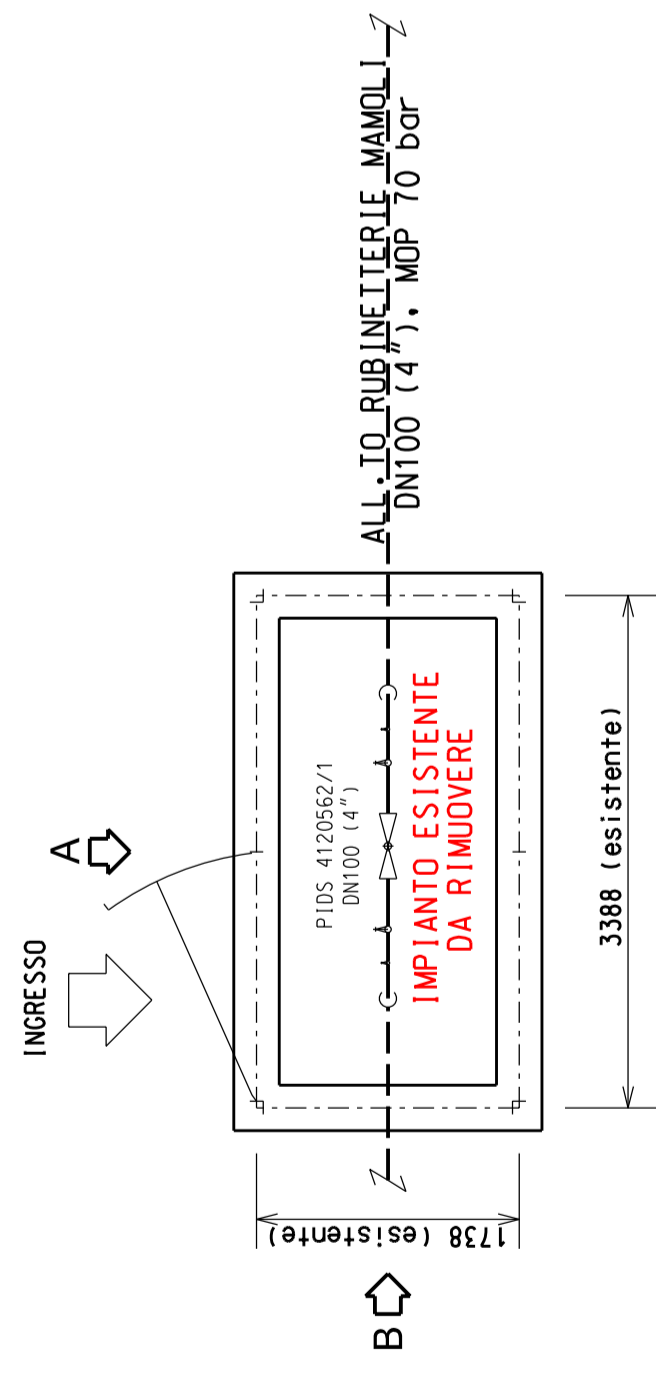
CTR FG: B7B1

00	02-03-12	EMISSIONE	BALLANTE	CECCONI	FRASSINELLI
INDICE	DATA	REVISIONI	ELABORATO	VERIFICATO	APPROVATO
Dis. J01811-ENV-DW-400-0100					
Fg. 8 di 19					
Comm. NR/11030					
Indice					
Scala					
Sostituisce il					
Sostituito da					
Metanodotto: ALL.TO INDUSTRIE CHIMICHE LERI DN 150 (6"), MOP 70 bar					
P.I.D.A. n.1 - Com. DI GIUSSAGO (PV) Loc. BASELICA BOLOGNA					



CTR FG. B7B1

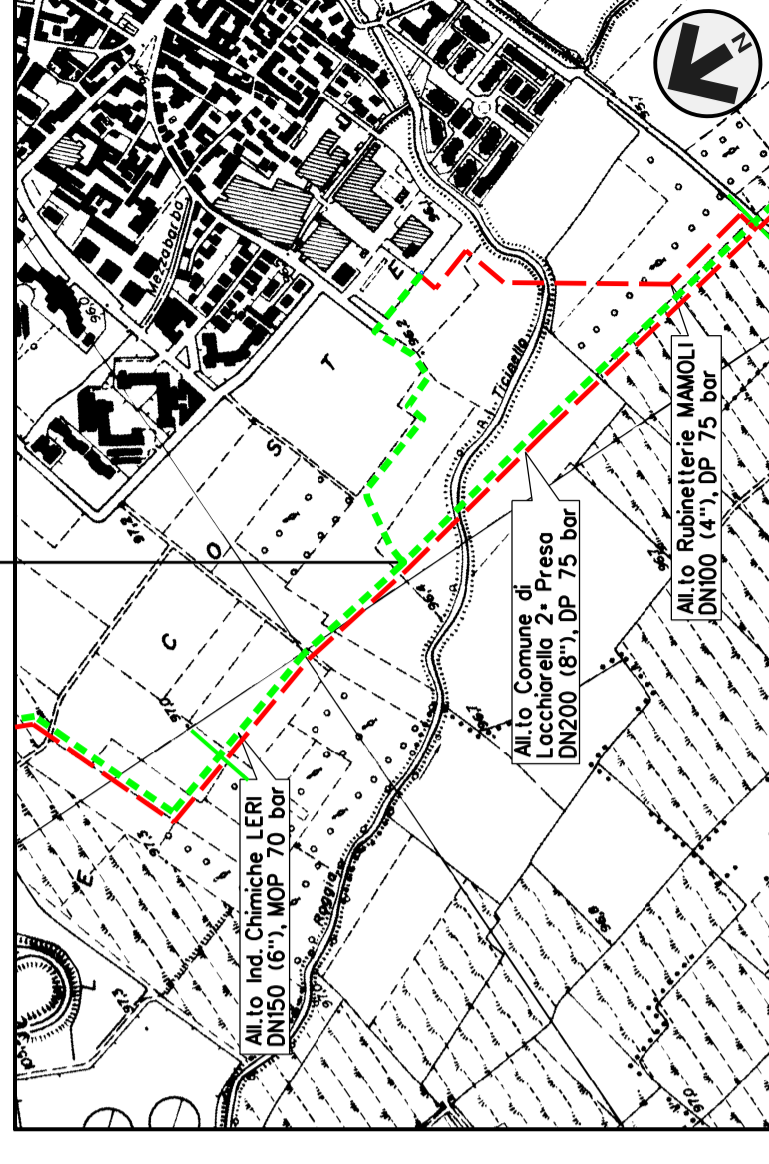
00	02-03-12	EMISSIONE	BALLANTE	CECCONI	FRASSINELLI
INDICE	DATA	REVISIONI	ELABORATO	VERIFICATO	APPROVATO
Dis. J01811-ENV-DW-400-0100					
Fg. 9 di 19					
Comm. NR/11030					
Metanodotto: ALL.TO INDUSTRIE CHIMICHE LERI DN 150 (6"), MOP 70 bar					
SCHEDE IMPIANTIDA RIMUOVERE Sostituisce il Sostituito da					
P.I.D.A. n.2 - Com. DI LACCHIARELLA (MI) Loc. QUATTRO STRADE					



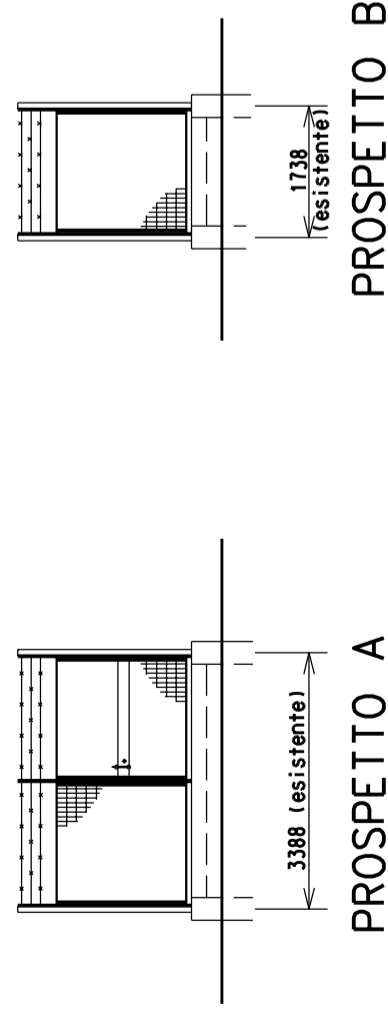
P.I.D.S. n.1



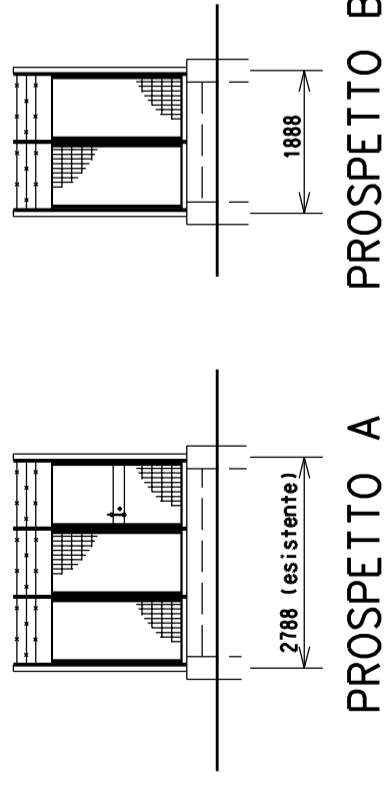
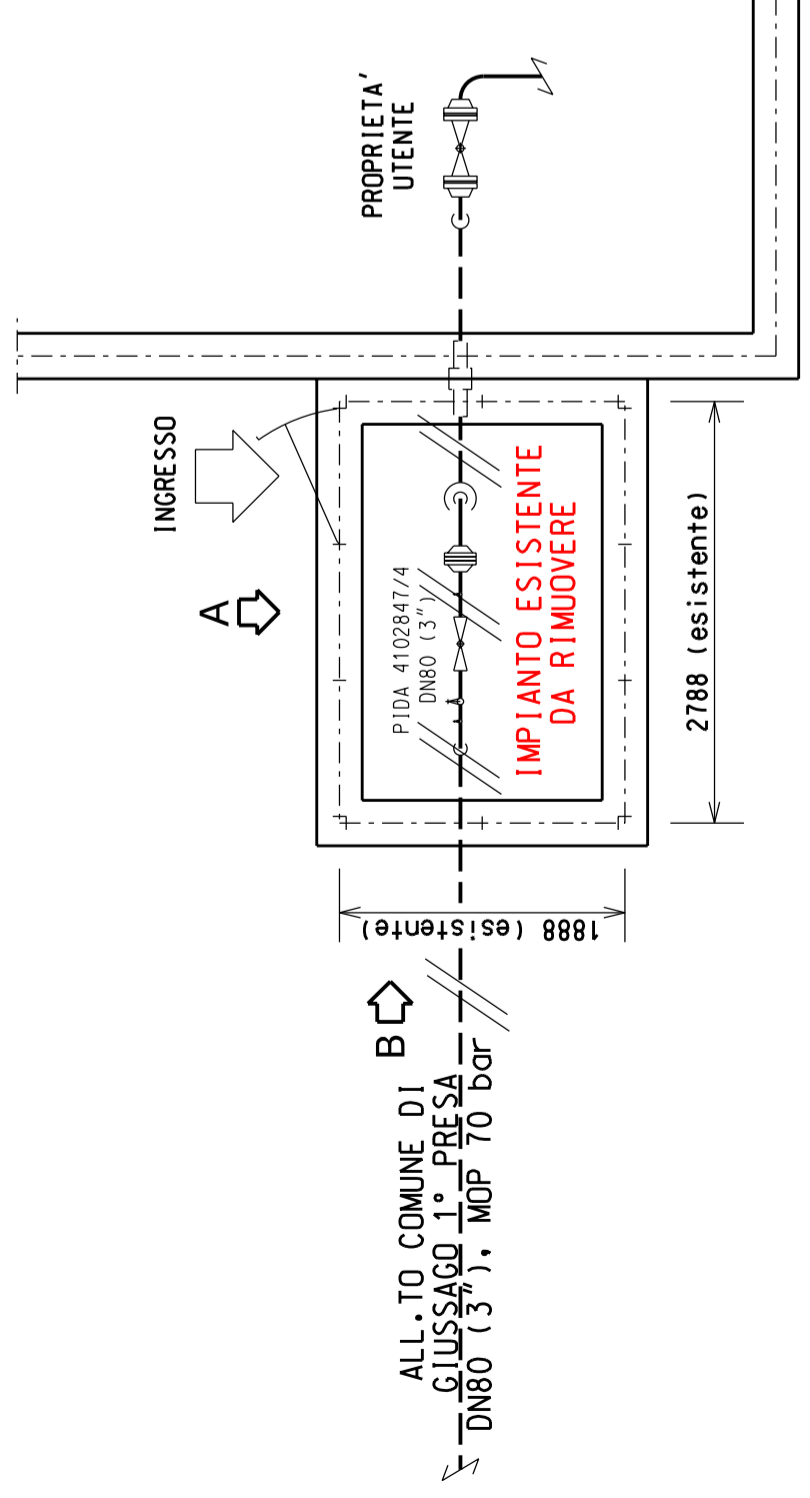
COROGRAFIA 1:10000



CTR FG: B7B1



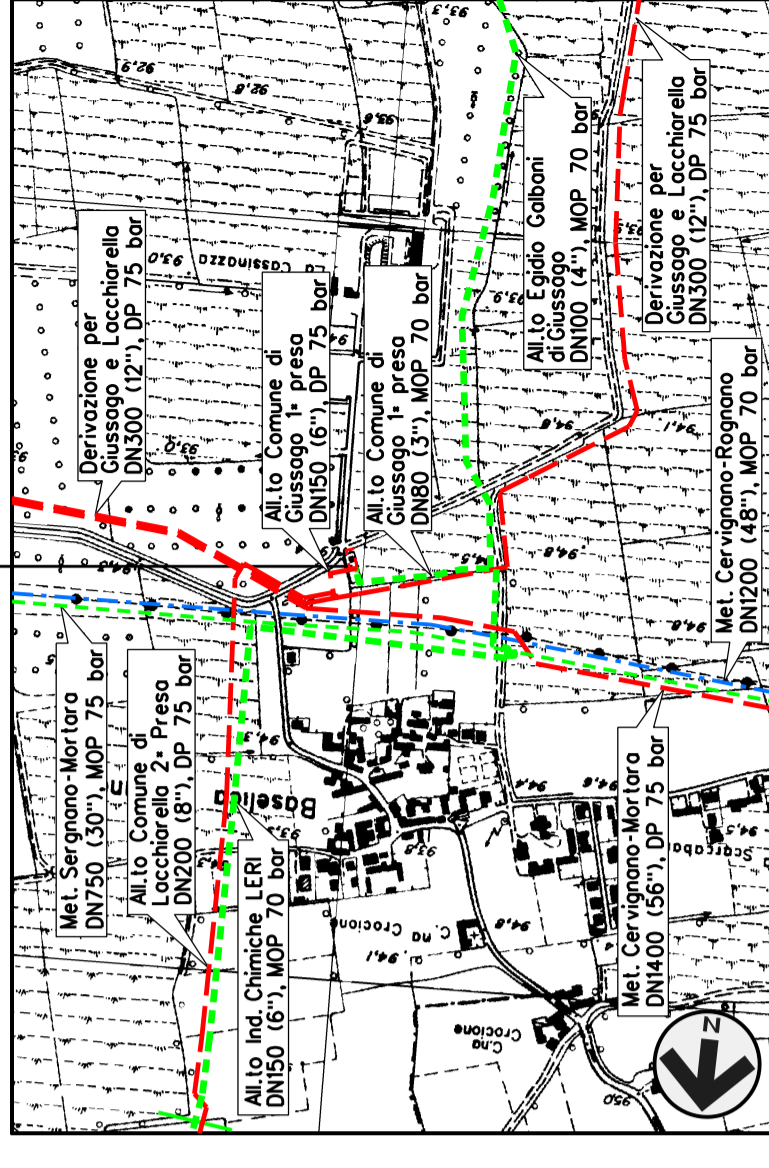
00	02-03-12	EMMISSIONE	BALLANTE	CECCONI	FRASSINELLI
INDICE	DATA	REVISIONI	ELABORATO	VERIFICATO	APPROVATO
				Dis. J01811-ENV-DW-400-0100	
Metanodotto:		Fg. 10 di 19		Comm. NR/11030	
ALL.TO RUBINETTERIE MAMOLI DN 100 (4"), MOP 70 bar		INDICE		Scala	
SCHEDE IMPIANTI DA RIMUOVERE P.I.D.S. n.1 – Com. DI LACCHIARELLA (MI) Loc. COSTE		Sostituisce il		Sostituito da	



P.I.D.A. n.2

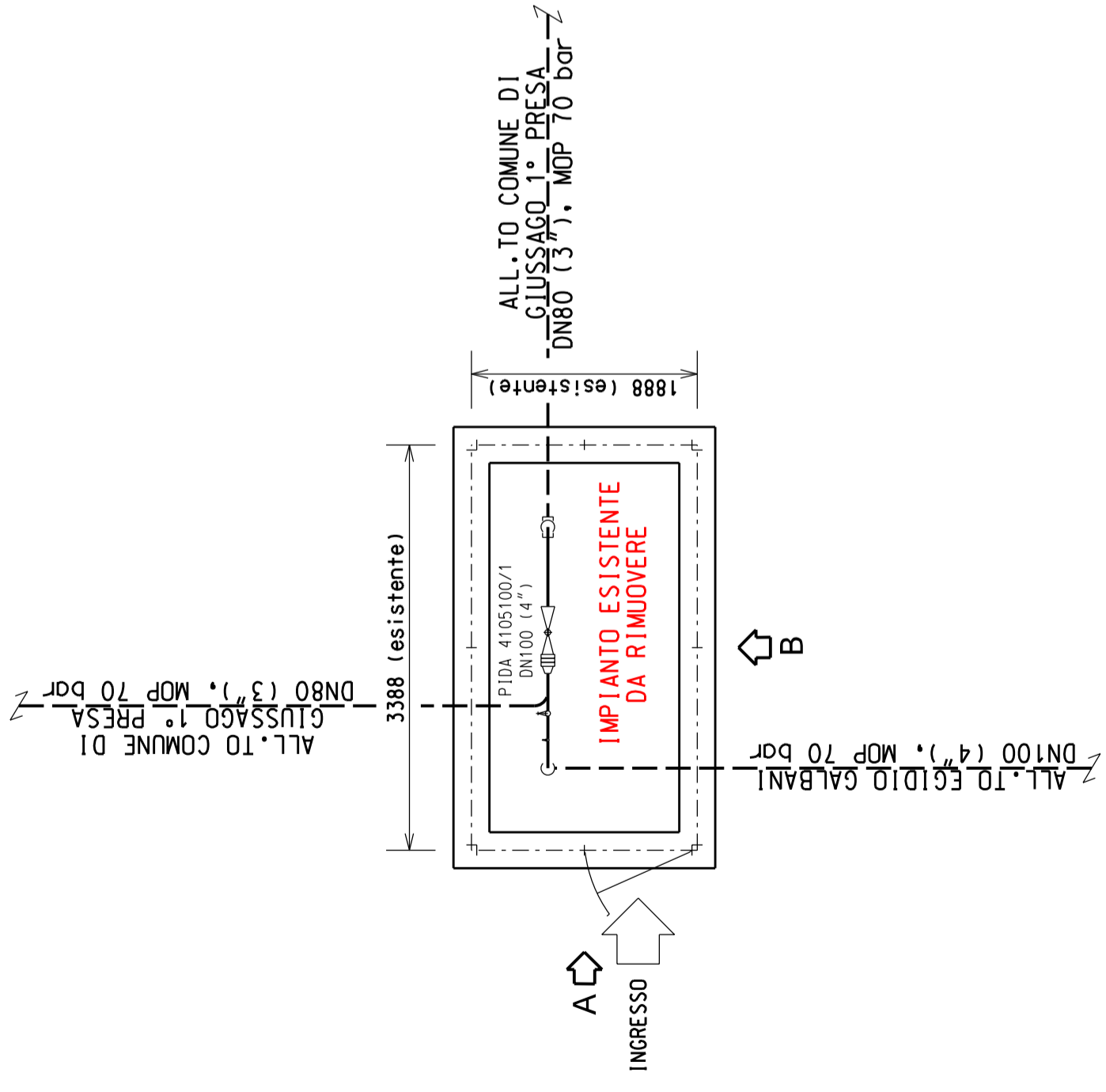


COROGRAFIA 1:10000



CTR FG: B7B1

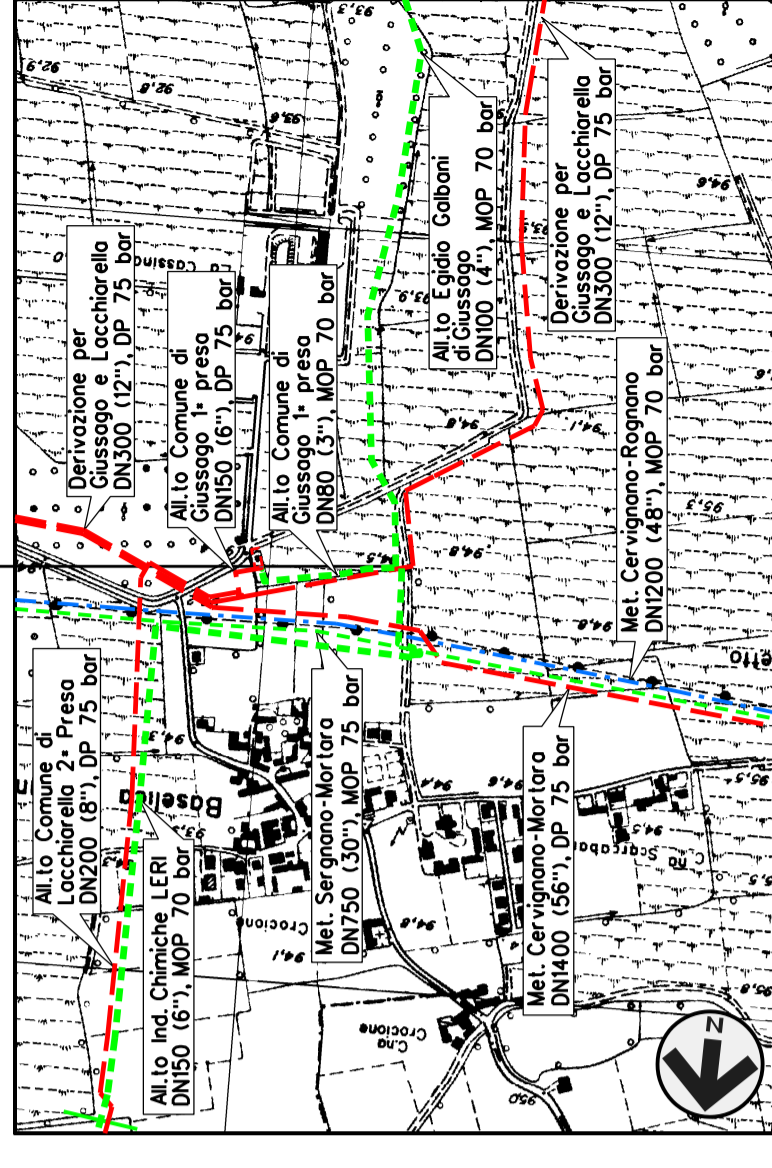
00	02-03-12	EMISSIONE	BALLANTE	CECCONI	FRASSINELLI
INDICE	DATA	REVISIONI	ELABORATO	VERIFICATO	APPROVATO
Dis. J01811-ENV-DW-400-0100					
Fg. 11 di 19					
Comm. NR/11030					
Metanodotto: ALL.TO COMUNE DI GIUSSAGO 1° PRESA DN 80 (3"), MOP 70 bar					
SCHEDE IMPIANTI DA RIMUOVERE P.I.D.A. n.2 - Corn. DI GIUSSAGO (PV) Loc. BASELICA BOLOGNA					
Sostituisce il Sostituito da					



P.I.D.A. n.1

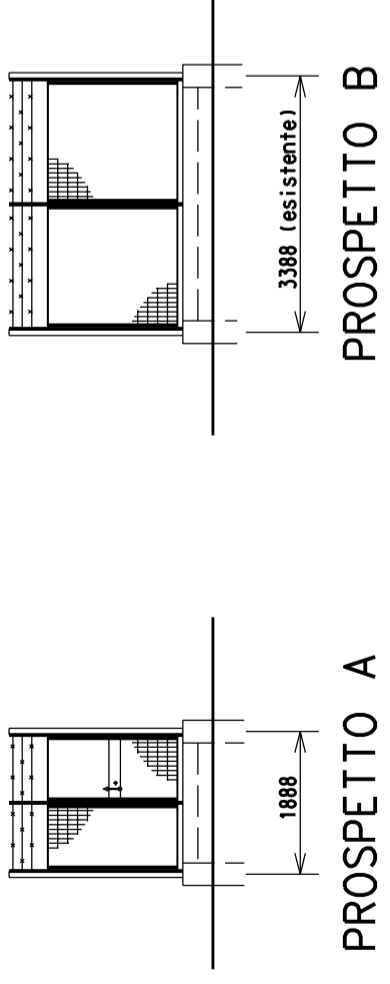


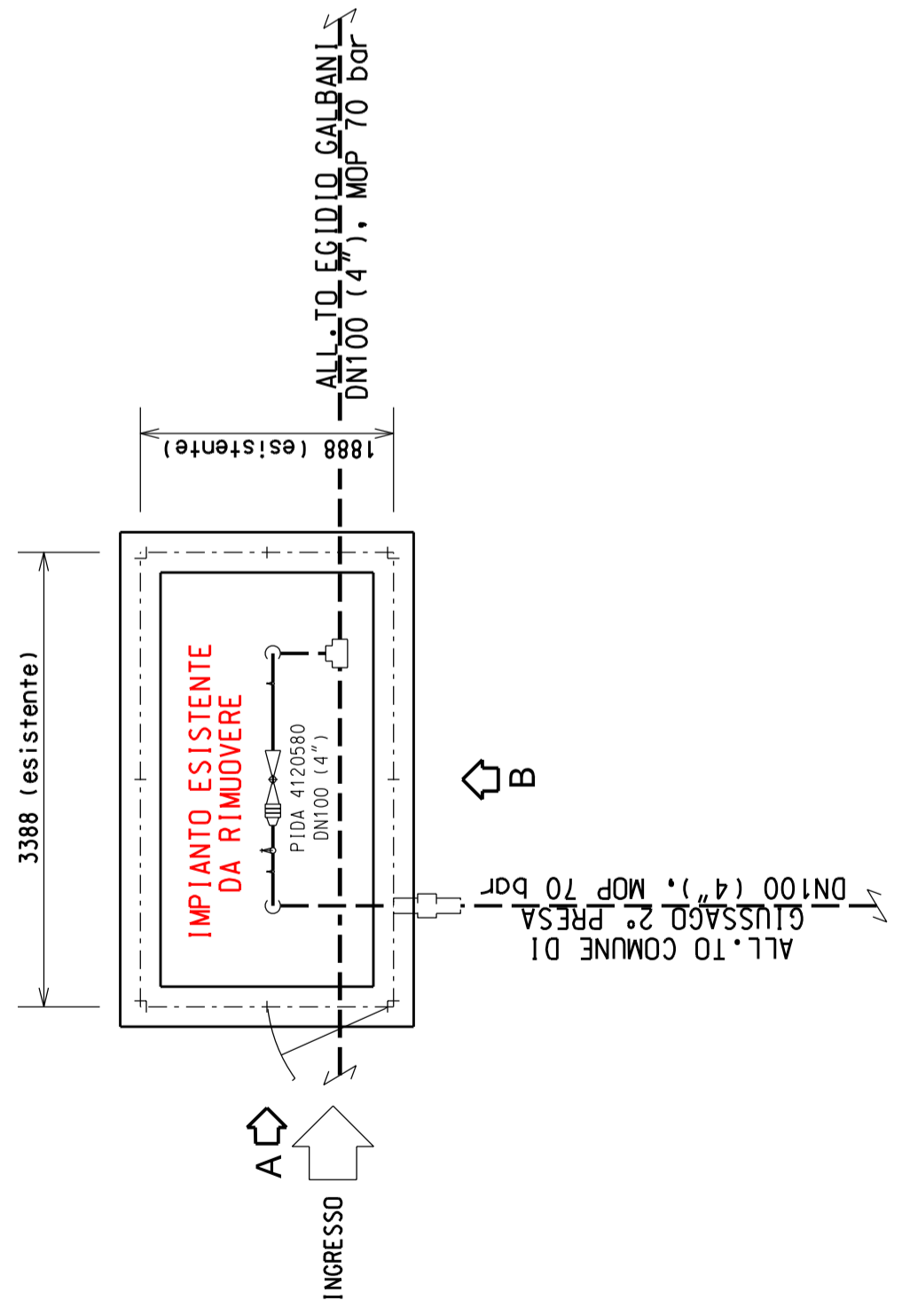
COROGRAFIA 1:10000



CTR FG: B7B1

00	02-03-12	EMISSIONE	BALLANTE	CECCONI	FRASSINELLI
INDICE	DATA	REVISIONI	ELABORATO	VERIFICATO	APPROVATO
Dis. J01811-ENV-DW-400-0100					
Fg. 12 di 19					
Comm. NR/11030					
Metanodotto: ALL.TO EGIDIO GALBANI DI GIUSSAGO DN 100 (4"), MOP 70 bar					
SCHEDE IMPIANTI DA RIMUOVERE P.I.D.A. n.1 - Com. DI GIUSSAGO (PV) Loc. BASELICA BOLOGNA					
Sostituisce il Sostituito da					
Scuola ---					





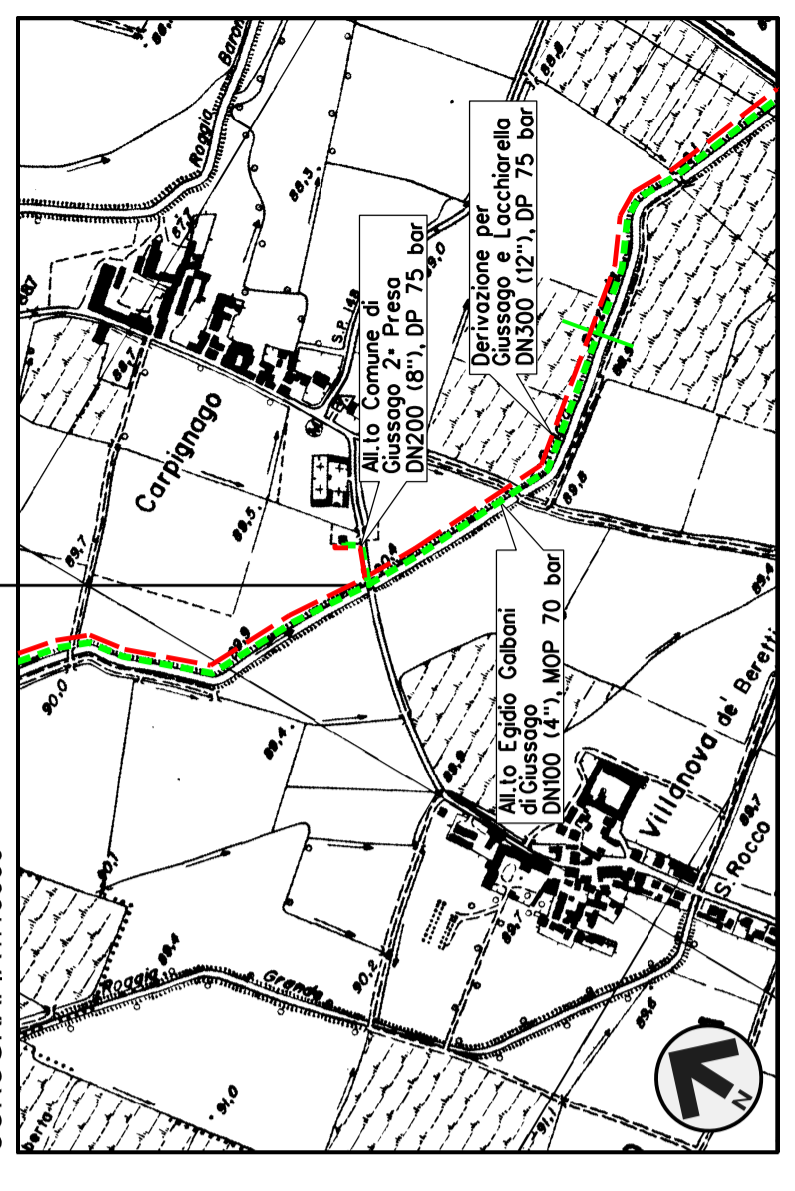
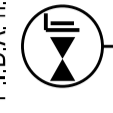
B

A

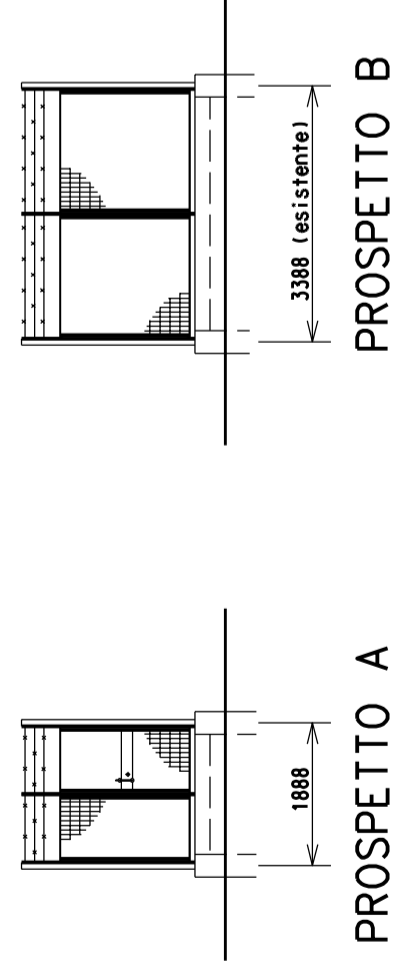
INGRESSO

COROGRAFIA 1:10000

P.I.D.A. n.1



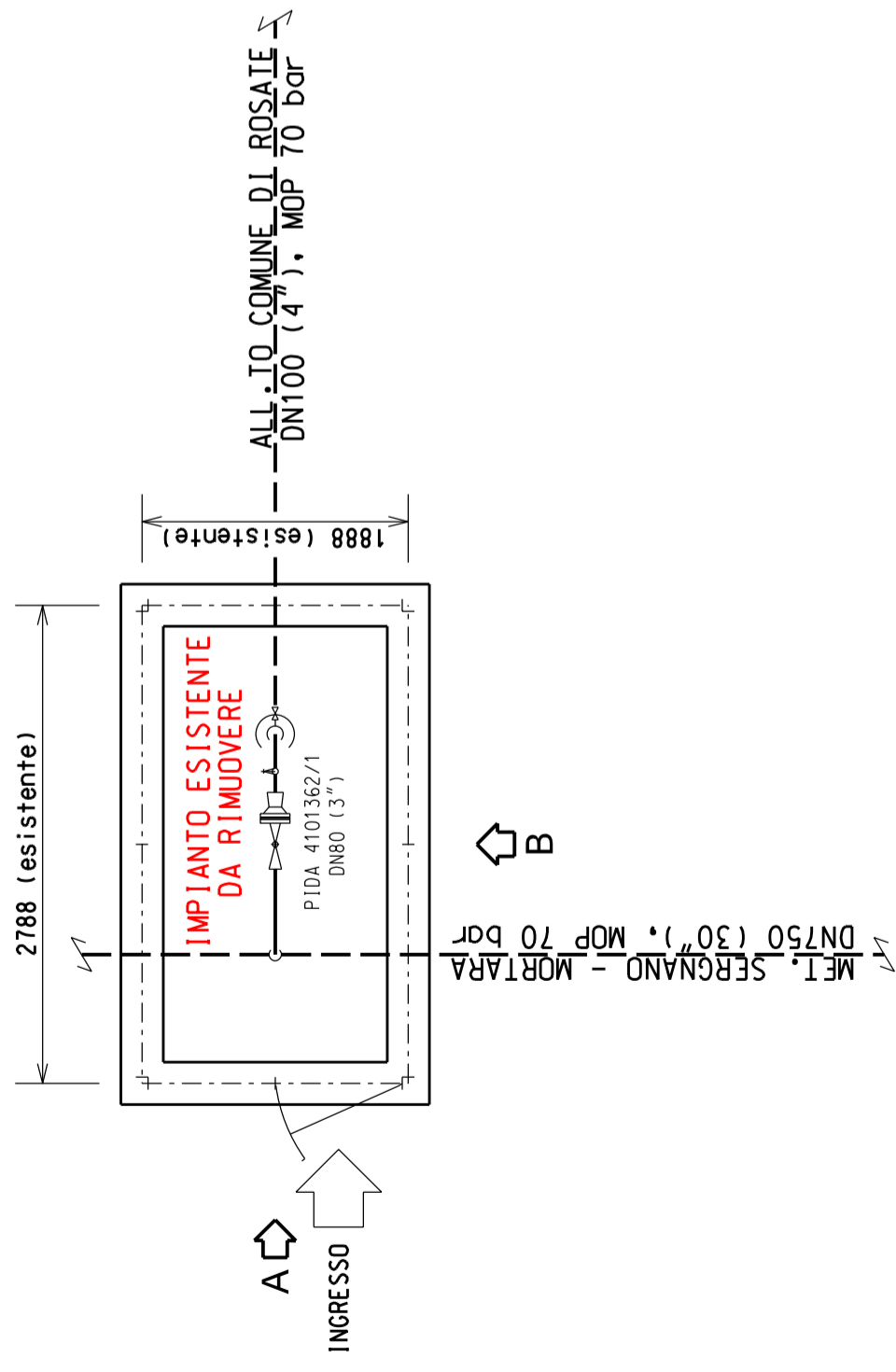
CTR FG: B7B2



PROSPETTO A

PROSPETTO B

00	02-03-12	EMISSIONE	BALLANTE	CECCONI	FRASSINELLI
INDICE	DATA	REVISIONI	ELABORATO	VERIFICATO	APPROVATO
Dis. J01811-ENV-DW-400-0100 Fg. 13 di 19					
Comm. NR/11030					
Metanodotto: ALL.TO COMUNE DI GIUSSAGO 2* PRESA DN 100 (4"), MOP 70 bar					
SCHEDE IMPIANTI DA RIMUOVERE P.I.D.A. n.1 - Com. DI GIUSSAGO (PV) Loc. CARPIGNAGO					
Sostituisce il Sostituito da					



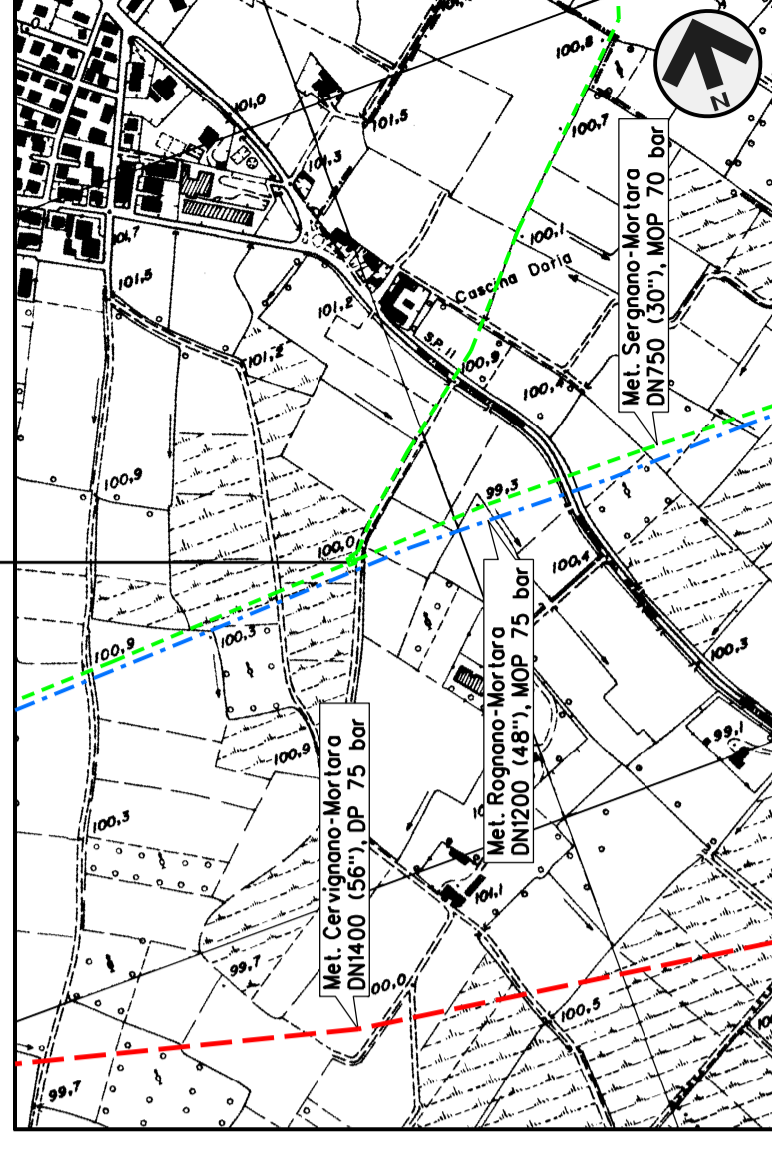
B

MET. SERGNANO - MORTARA
DN750 (30''), MOP 70 barA
INGRESSO

P.I.D.A. n.1

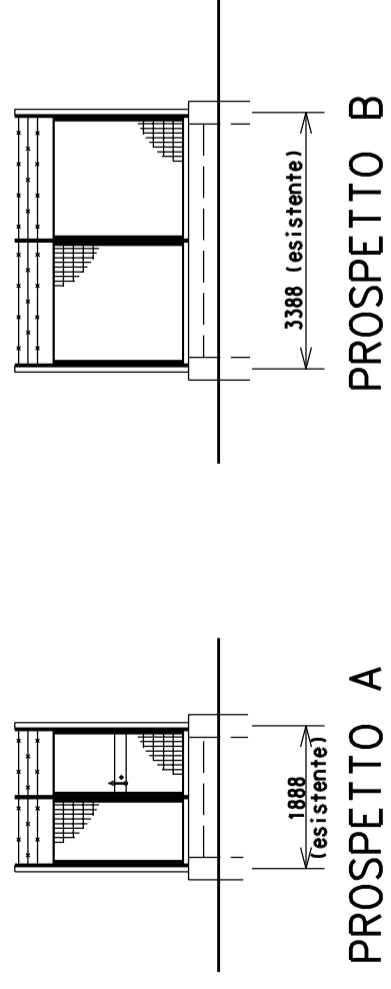


COROGRAFIA 1:10000



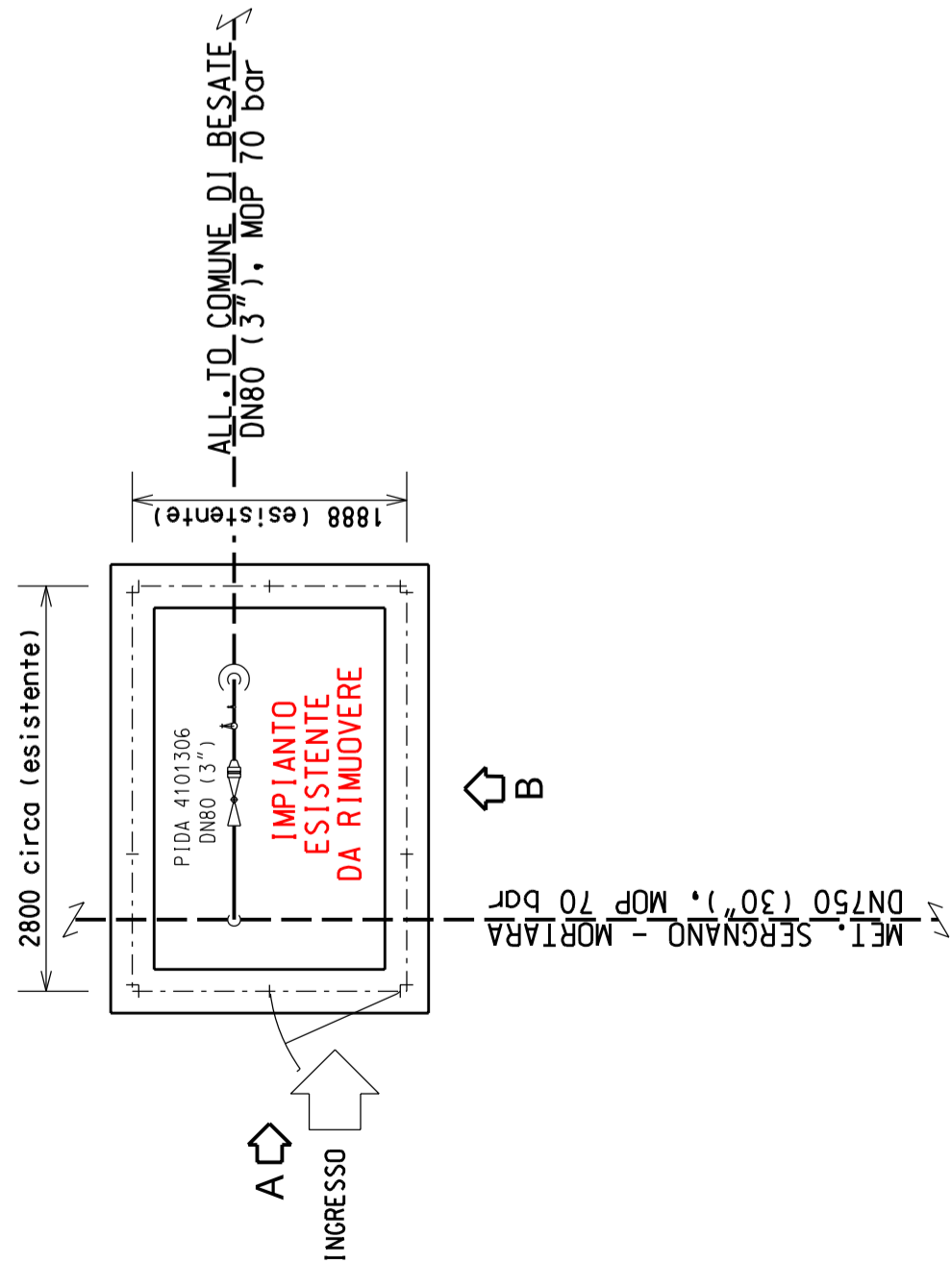
CTR FG: B7A1

00	02-03-12	EMISSIONE	BALLANTE	CECCONI	FRASSINELLI
INDICE	DATA	REVISIONI	ELABORATO	VERIFICATO	APPROVATO
				Dis. J01811-ENV-DW-400-0100	
Metanodotto:		Fg. 14 di 19		Comm. NR/11030	
ALL.TO COMUNE DI ROSATE DN 100 (4''), MOP 70 bar		INDICE		Sostituisce il	
SCHEDE IMPIANTI DA RIMUOVERE Sostituito da		Scala		---	
P.I.D.A. n.1 - Com. DI CASORATE PRIMO (PV) Loc. C.NA DORIA		Sostituisce il		Sostituito da	



PROSPETTO A

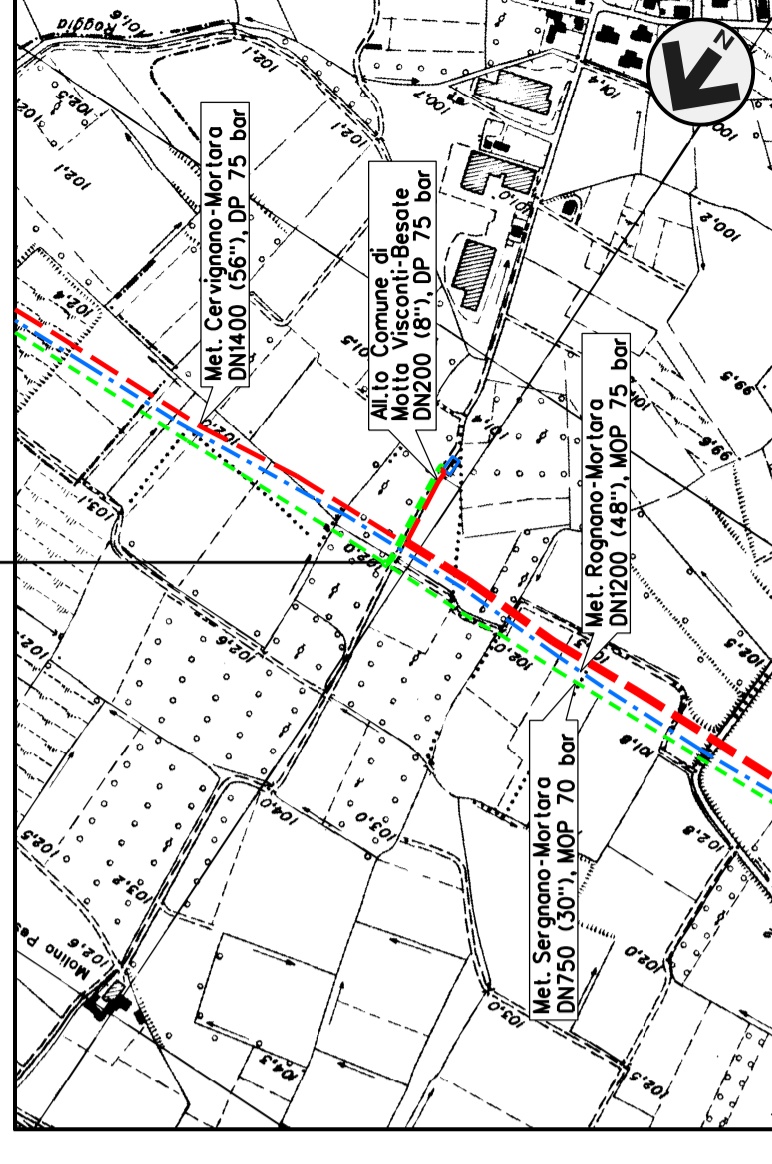
PROSPETTO B



P.I.D.A. n.1

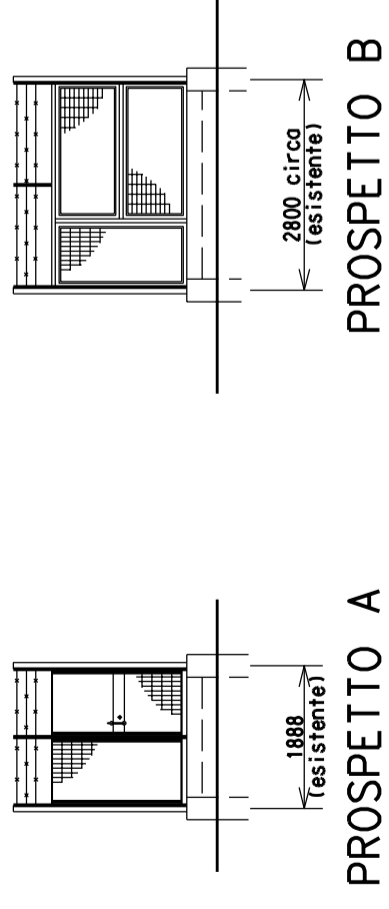


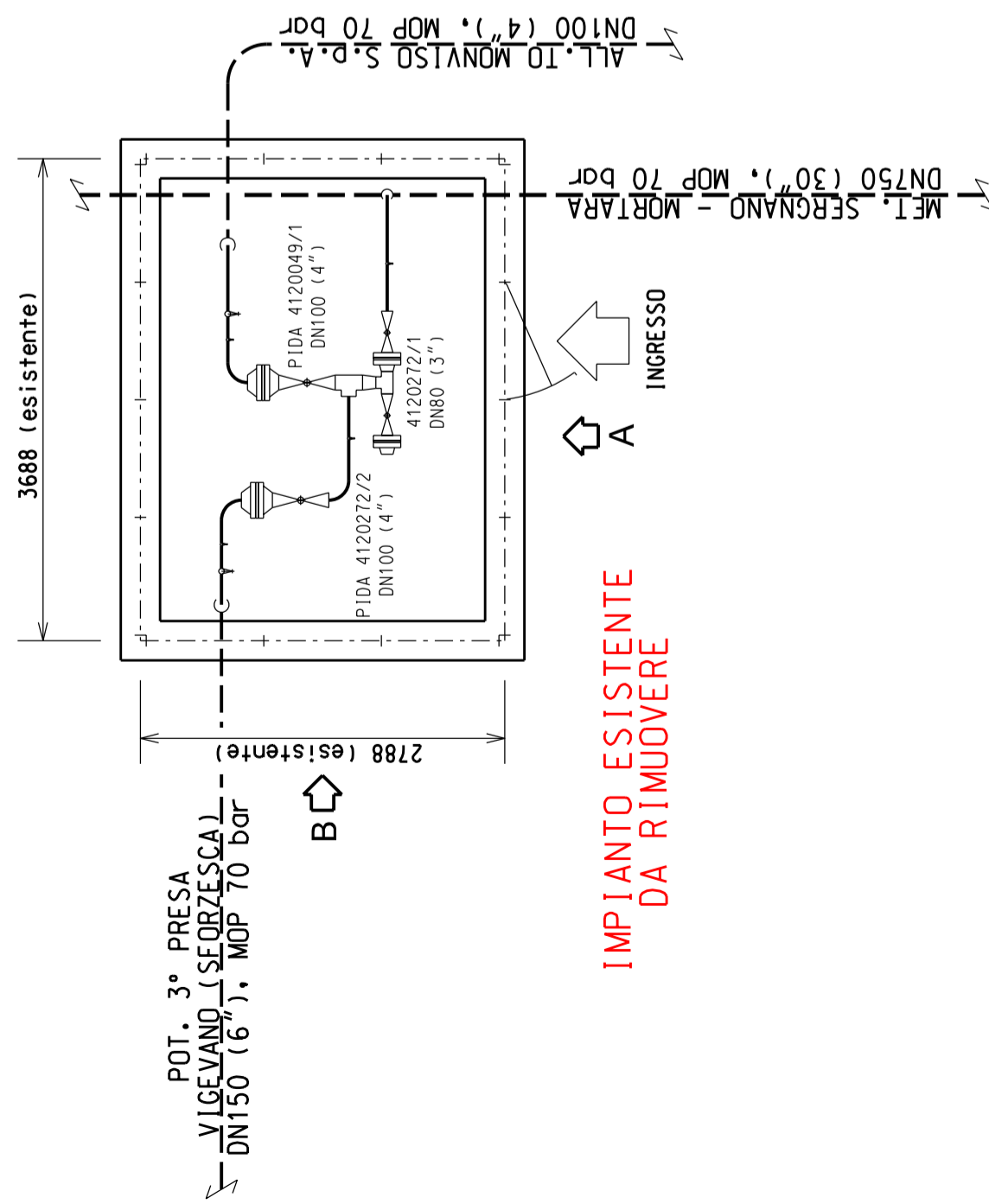
COROGRAFIA 1:10000



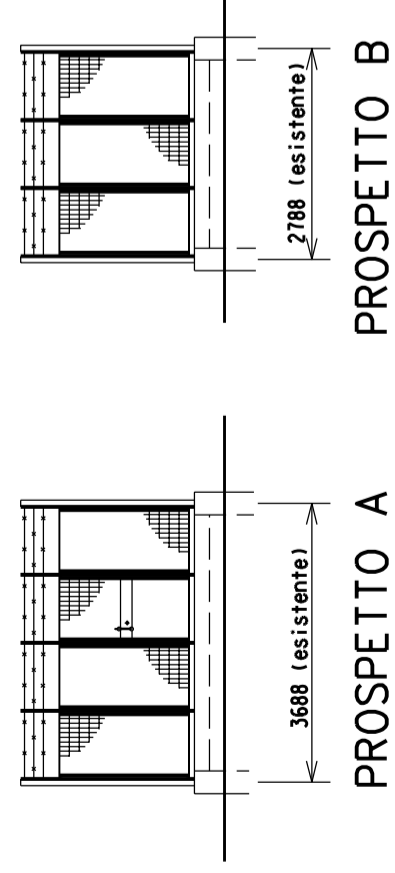
CTR. FG. A7E1

00	02-03-12	EMISSIONE	BALLANTE	CECCONI	FRASSINELLI
INDICE	DATA	REVISIONI	ELABORATO	VERIFICATO	APPROVATO
Dis. J01811-ENV-DW-400-0100					
Fg. 15 di 19					
Comm. NR/11030					
Metanodotto: ALL.TO COMUNE DI BESATE DN 80 (3"), MOP 70 bar					
SCHEDE IMPIANTI DA RIMUOVERE					
P.I.D.A. n.1 - Com. DI BESATE (MI) Loc. MOLINO PESCHIERA					
Sostituisce il					
Sostituito da					





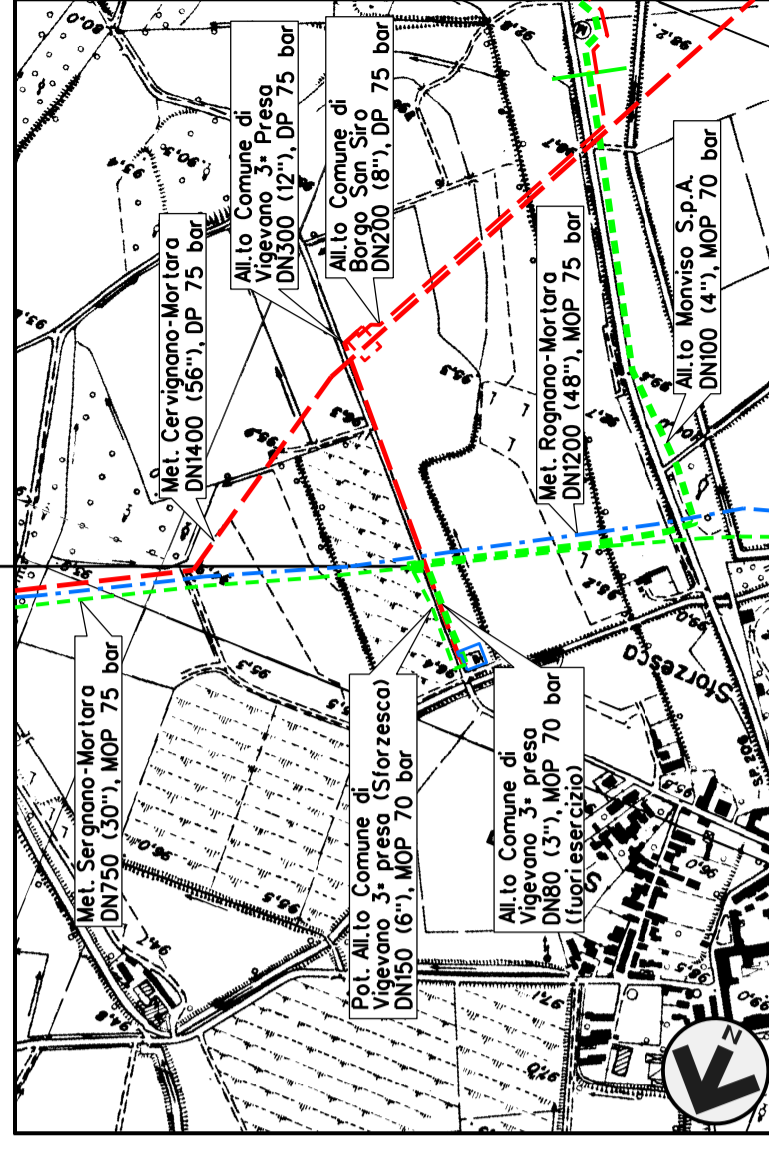
**IMPIANTO ESISTENTE
DA RIMUOVERE**



P.I.D.A. n.1

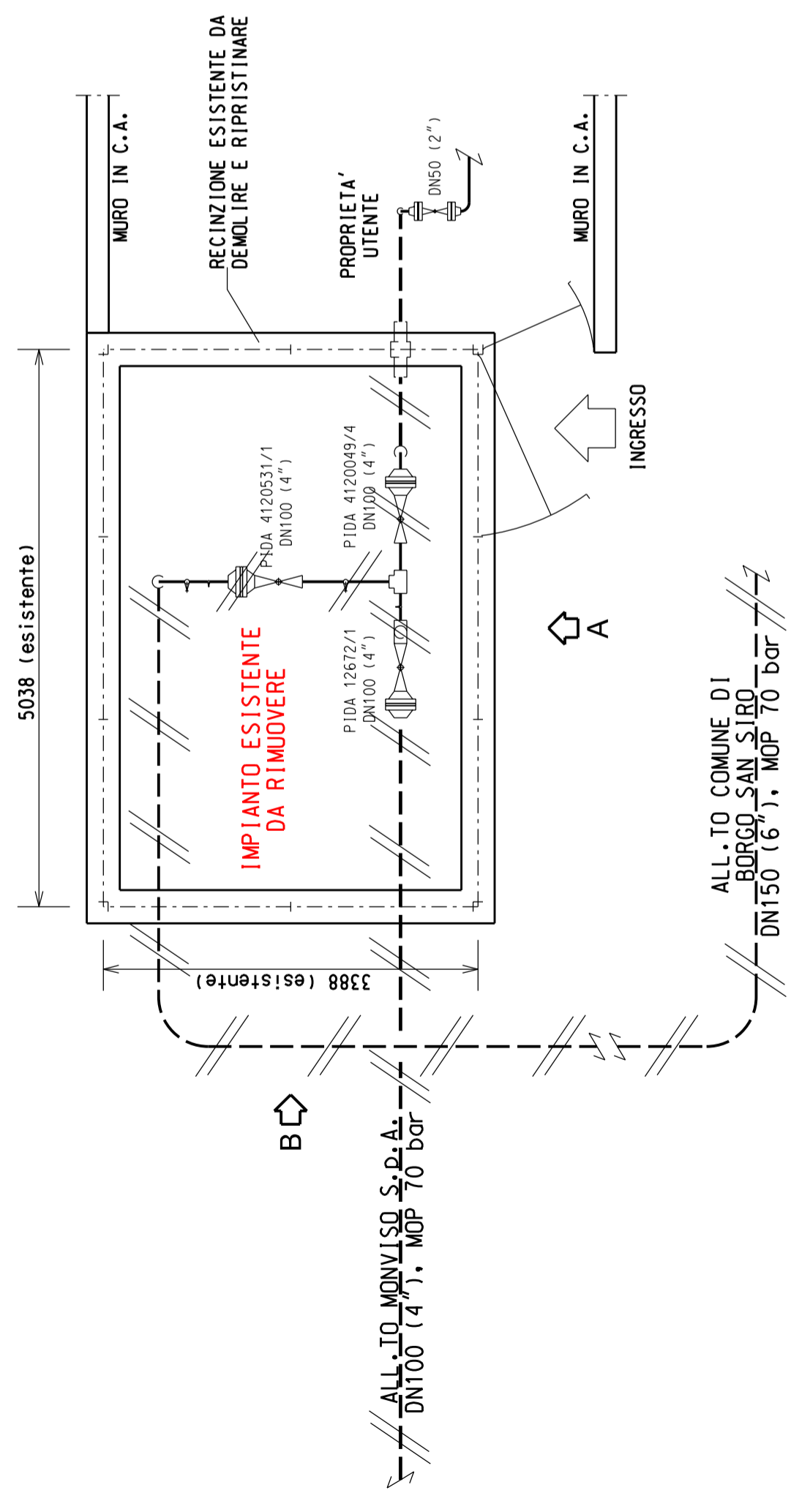


COROGRAFIA 1:10000



CTR. FG. A7D2

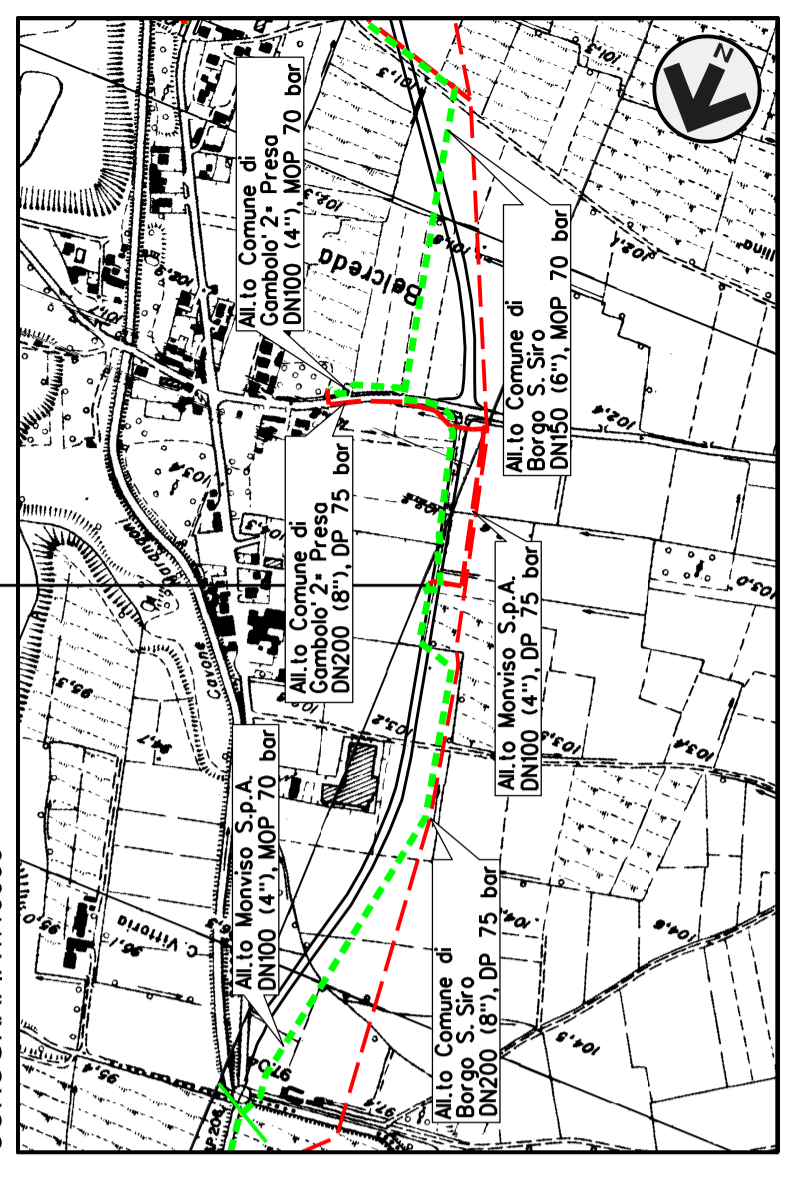
00	02-03-12	EMISSIONE	BALLANTE	CECCONI	FRASSINELLI
INDICE	DATA	REVISIONI	ELABORATO	VERIFICATO	APPROVATO
				Dis. J01811-ENV-DW-400-0100	
Metanodotto:		Fg. 16 di 19		Comm. NR/11030	
ALL.TO MONVISO S.p.A. DN 100 (4"), MOP 70 bar		INDICE		Sostituisce il	
		Scola		Sostituito da	
P.I.D.A. n.1 - Com. DIVIGEVANO (PV) Loc. SFORZESCA				FILE NAME: J01811-ENV-DW-400-0100-16_00.dwg	



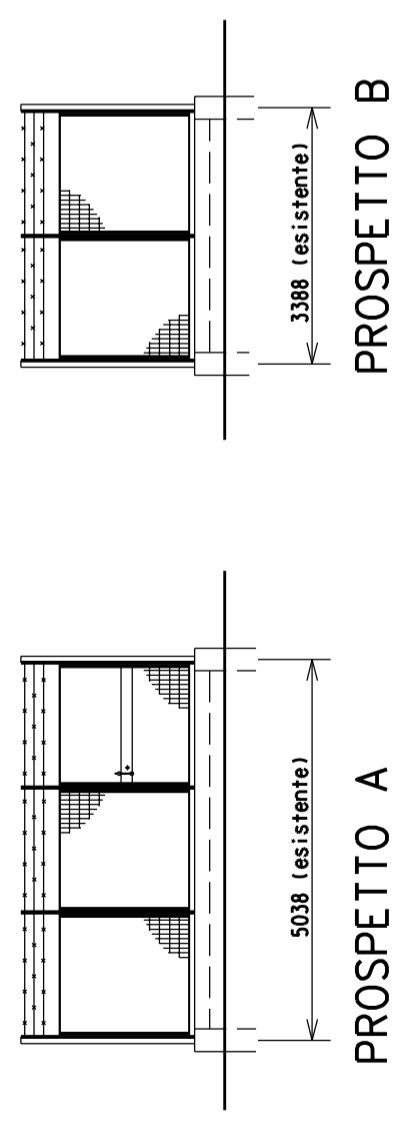
P.I.D.A. n.2



COROGRAFIA 1:10000



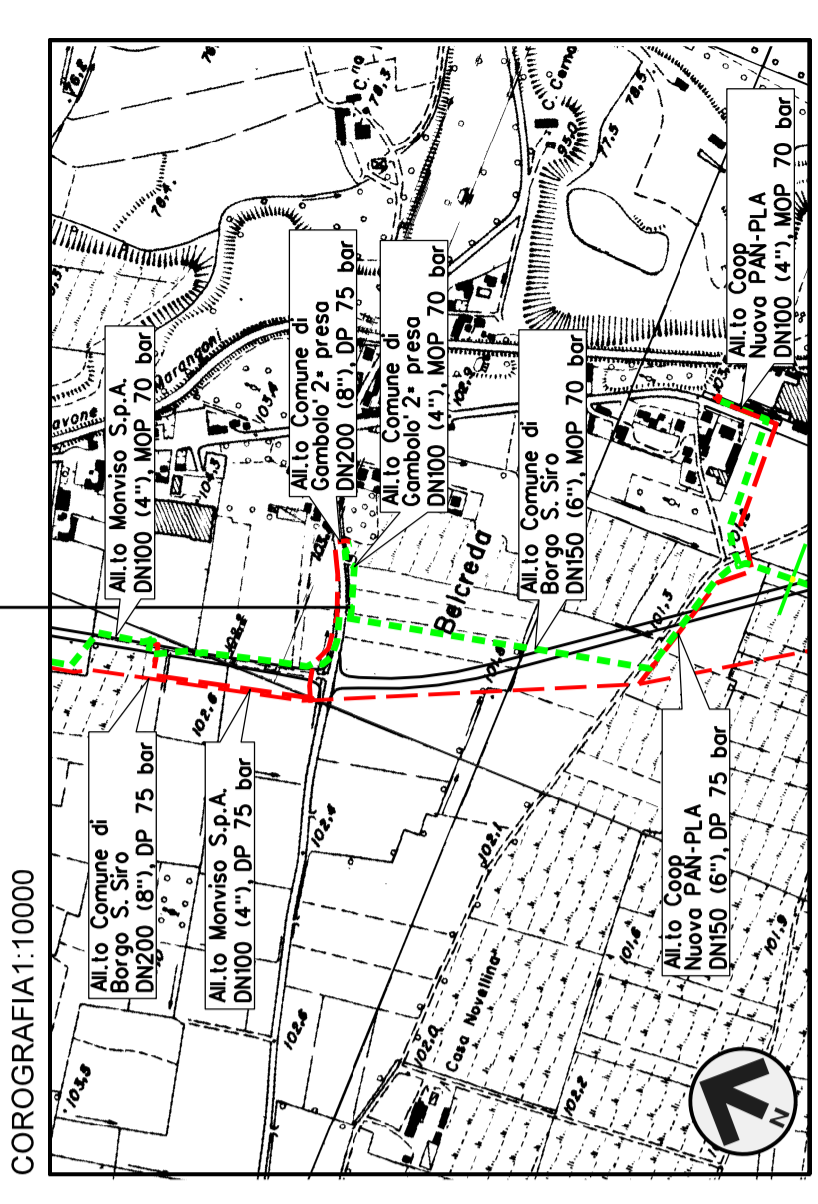
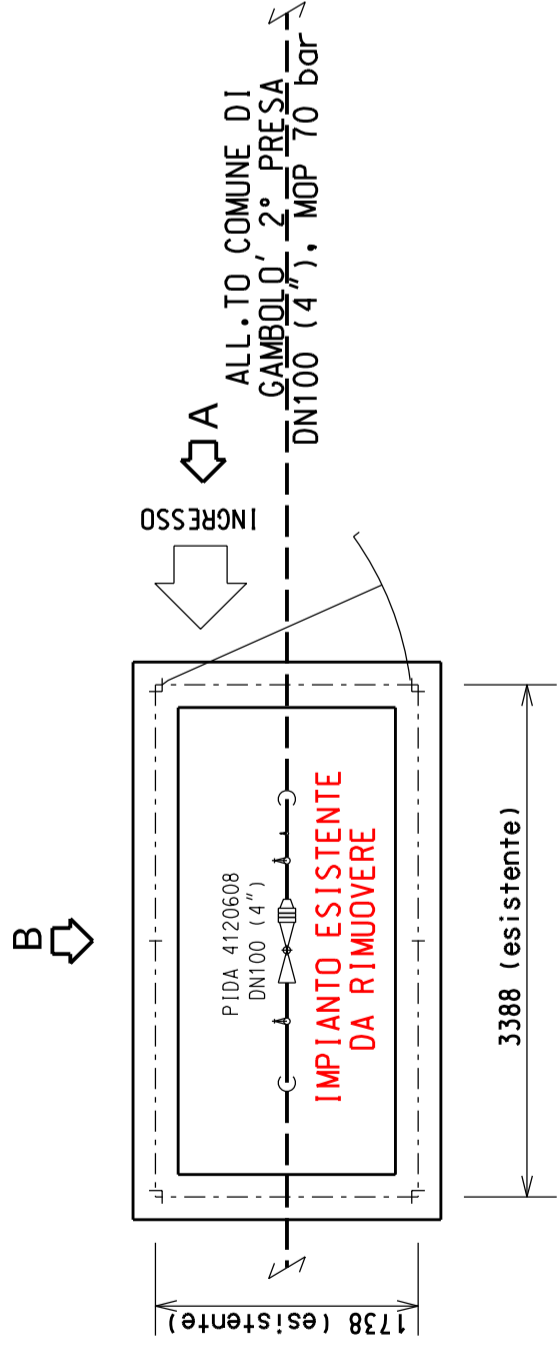
CTR. FG. A7E2 - A7D2



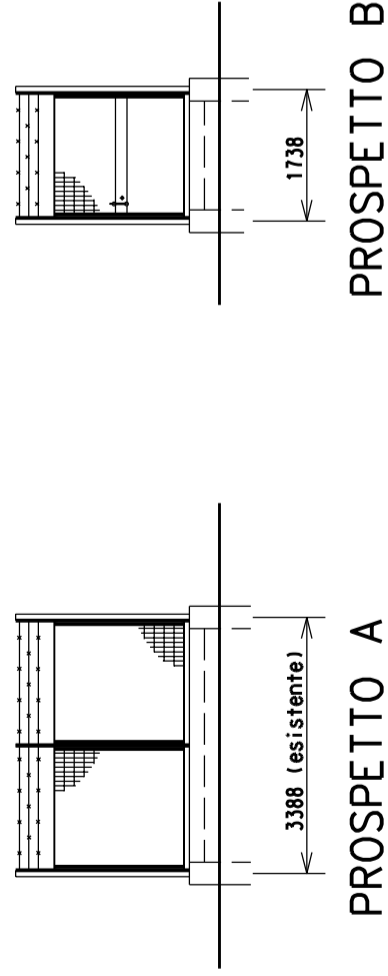
00	02-03-12	EMISSIONE	BALLANTE	CECCONI	FRASSINELLI
INDICE	DATA	REVISIONI	ELABORATO	VERIFICATO	APPROVATO
Dis. J01811-ENV-DW-400-0100					
Fg. 17 di 19					
Comm. NR/11030					
Metanodotto: ALL.TO MONVISO S.p.A. DN 100 (4"), MOP 70 bar					
IMPIANTO n.2 - Com. DI GAMBOLO (PV) Loc. BELCREDA SCHEDE IMPIANTI DA RIMUOVERE Sostituisce il Sostituito da					

DOCUMENTI DI RIFERIMENTO

N.



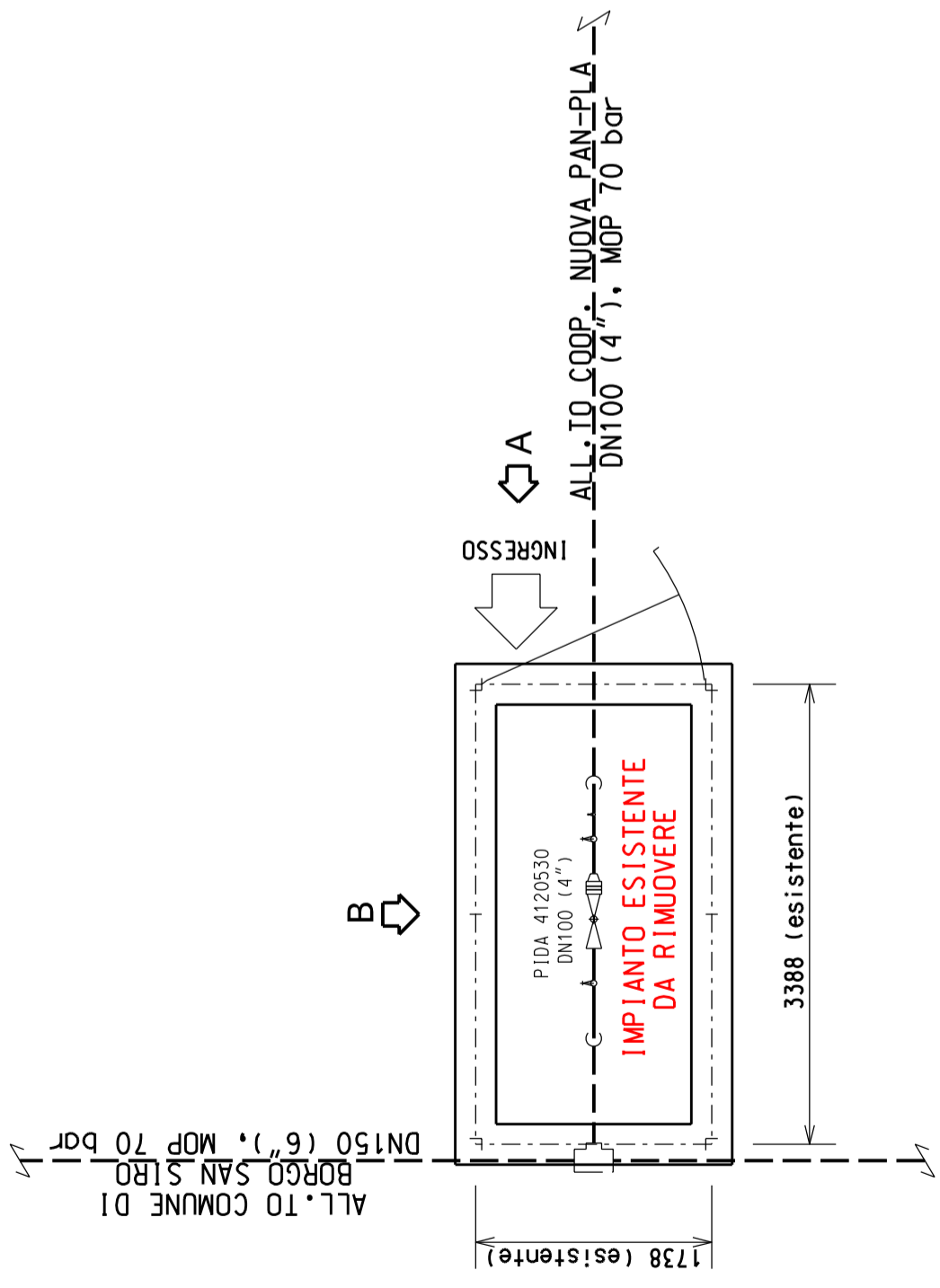
CTR FG-A7E2 - A7D2



00	02-03-12	EMISSIONE	BALLANTE	CECCONI	FRASSINELLI
INDICE	DATA	REVISIONI	ELABORATO	VERIFICATO	APPROVATO
Metanodotto: ALL.TO COMUNE DI GAMBOLÒ 2° PRESA DN 100 (4"), MOP 70 bar					
			Dis.	J01811-ENV-DW-400-0100	
			Fg.	18	di 19
			Comm.	NR/11030	
			INDICE	00	
			Scola	--	
			Sostituisce il	
			Sostituito da	

P.I.D.A. n.1 - Com. DI GAMBOLÒ (PV) Loc. BELCREDA

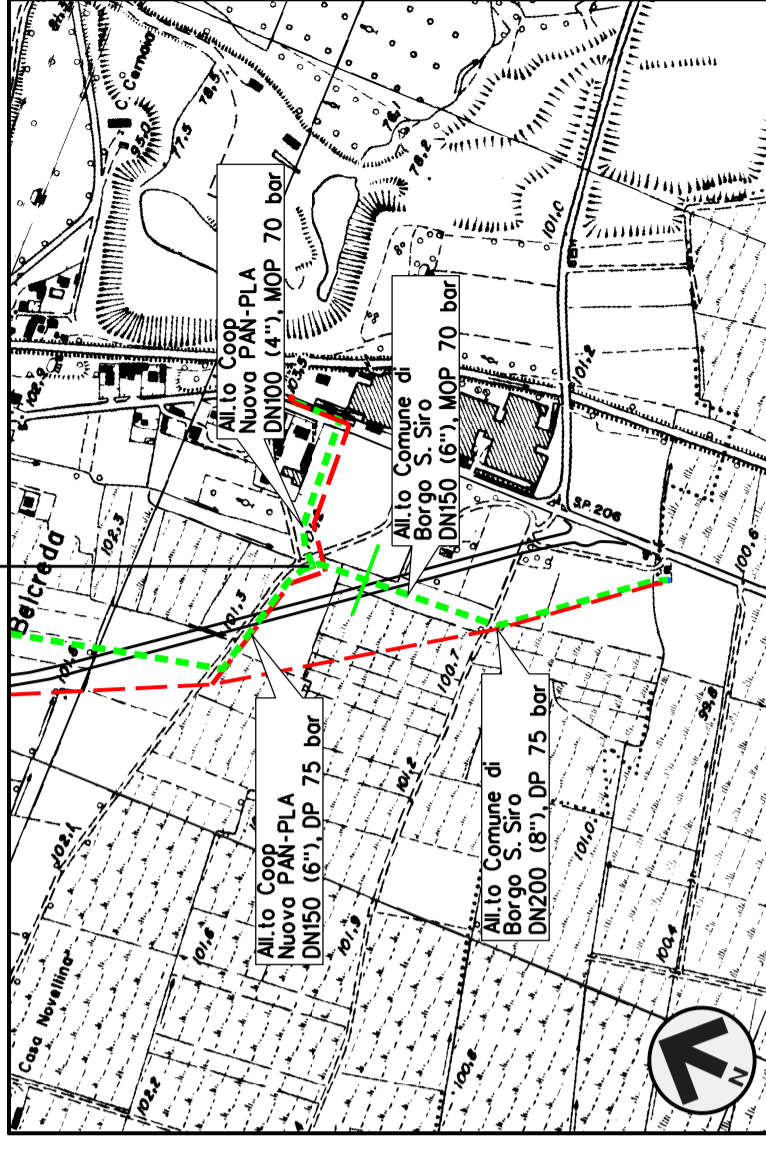
SCHEDE IMPIANTI DA RIMUOVERE



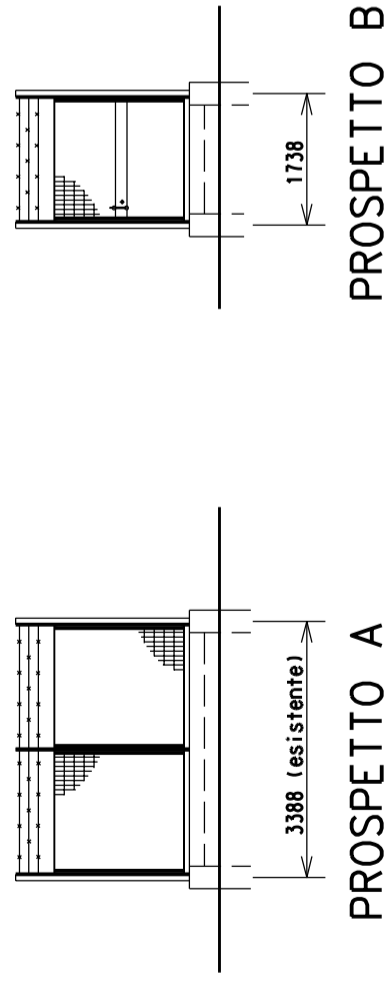
P.I.D.A. n.1



COROGRAFIA 1:10000



CTR FG. A7E2 - A7D2



PROSPETTO A

PROSPETTO B

00	02-03-12	EMISSIONE	BALLANTE	CECCONI	FRASSINELLI
INDICE	DATA	REVISIONI	ELABORATO	VERIFICATO	APPROVATO
				Dis. J01811-ENV-DW-400-0100	
Metanodotto:			Fg. 19 di 19		
ALL.TO COOP. NUOVA PAN-PLA DN 100 (4"), MOP 70 bar			Comm. NR/11030		
SCHEDE IMPIANTI DA RIMUOVERE			Indice 00		
P.I.D.A. n.1 - Com. DI GAMBOLO' (PV) Loc. BELCREDA			Scala ---		
Sostituisce il			Sostituito da		