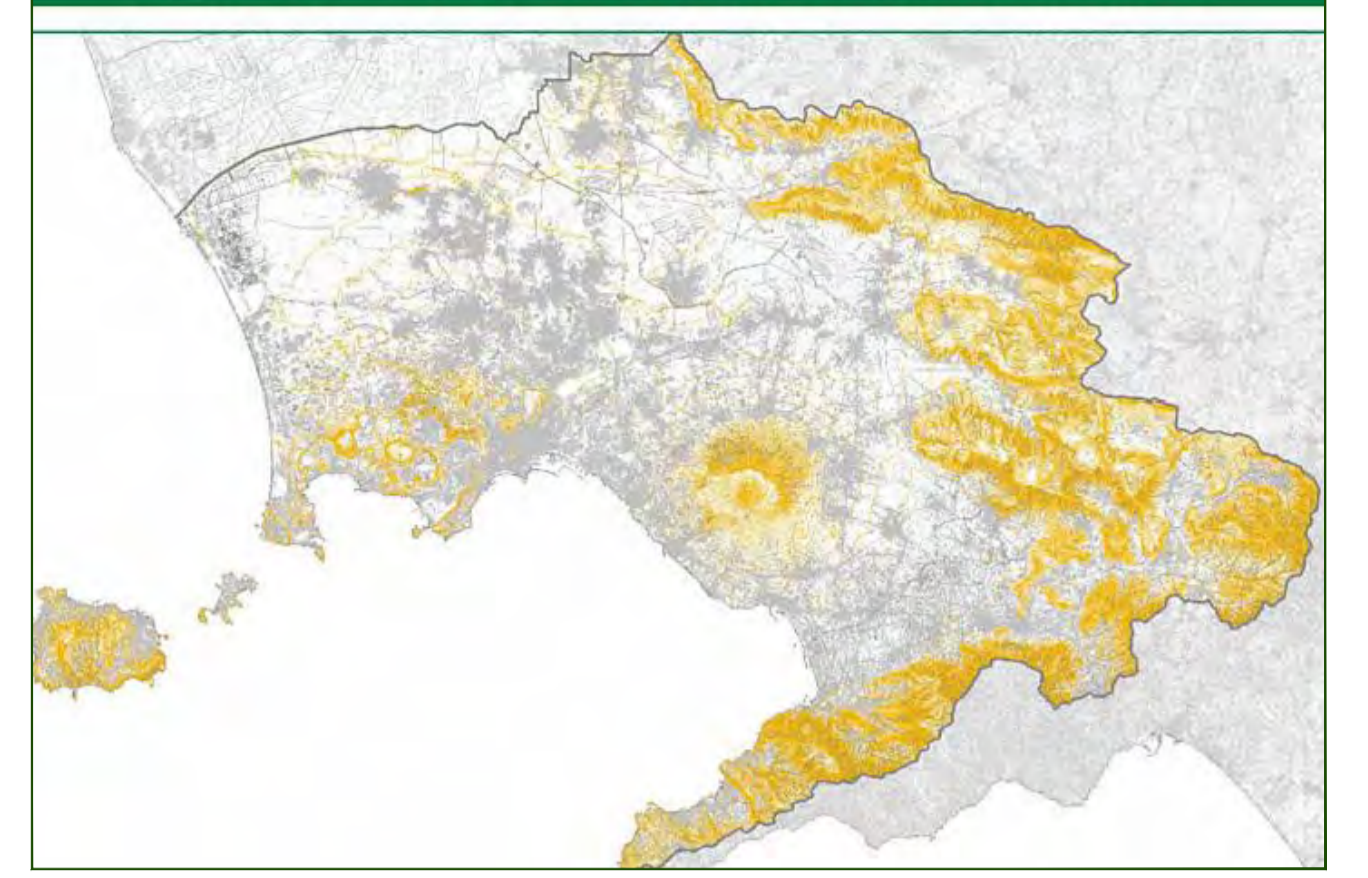


PIANO STRALCIO PER L'ASSETTO IDROGEOLOGICO



- LEGENDA**
- LINEA AEREA 220 KV "CP COLLI AMINEI - CP ARENELLA", DA SMANTELLARE
 - SOSTEGNO 220 KV DA SMANTELLARE
 - Elettrodotto in cavo XLPE220 KV "tra il sostegno 46/A e la CP Colli Aminei", DA REALIZZARE
 - Elettrodotto in cavo XLPE220 KV "CP Arenella e il Sostegno 46/A", ESISTENTE
 - CABINA PRIMARIA COLLI AMINEI
 - AREA DI TRANSIZIONE CAVO/ AEREO
 - POSIZIONE BUCA GIUNTI

- LEGENDA RISCHIO FRANA**
- R4 - Rischio molto elevato
 - R3 - Rischio elevato
 - R2 - Rischio medio
 - R1 - Rischio moderato
 - Limite di bacino

FONTI: [HTTP://WWW.DISTRETTOAPPENNINOMERIDIONALE.IT](http://www.distrettoappenninomeridionale.it)



REVISIONI				
N.	DATA	DESCRIZIONE	ELABORATO	APPROVATO
00	01.03.2022	PRIMA EMISSIONE	A.Verduci	L.Varvaro V.Misuraca

REVISIONI				
N.	DATA	DESCRIZIONE	ESAMINATO	ACCETTATO
00	01.03.2022	PRIMA EMISSIONE	DTS/AT - RL LIN - AUT	A. Limone DTS/AT - RL

CODIFICA ELABORATO: **DU22233C1B2435850**

TITOLO ELABORATO: **Potenziamento del collegamento 220 kV "Arenella - Colli Aminei". Variante in cavo interrato XLPE in sostituzione del tratto aereo esistente dal sostegno 46/A e la CP Colli Aminei**

VALUTAZIONE PRELIMINARE AMBIENTALE RISCHIO FRANA

Terna Rete Italia
TERNA GROUP

DISEGNO
PROGETTO
Arenella - Colli Aminei

NOME DEL FILE	SCALA CAD	FORMATO	SCALA	FOGLIO
DU22233C1B2435850_00.dwg	1 unità = 1m	A1	1 : 5.000	1 / 1

Questo documento contiene informazioni di proprietà Terna Rete Italia S.p.A. e deve essere utilizzato esclusivamente dal destinatario in relazione alle finalità per le quali è stato ricevuto. E' vietata qualsiasi forma di riproduzione o di divulgazione senza l'esplicito consenso di Terna Rete Italia S.p.A.
This document contains information proprietary to Terna Rete Italia S.p.A. and it will have to be used exclusively for the purposes for which it has been furnished. Whichever shape of spreading or reproduction without the written permission of Terna Rete Italia S.p.A. is prohibited.