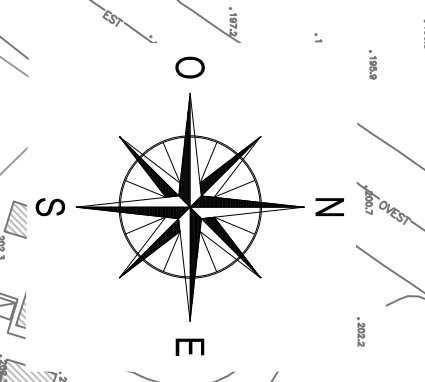


- LEGENDA**
- LINEA AEREA 220 KV "CP COLLI AMINEI - CP ARENELLA", DA SMANTELLARE
 - SOSTEGNO 220 KV DA SMANTELLARE
 - Elettrdotto in cavo XLPE220 kV "tra il sostegno 46/A e la CP Colli Aminei", DA REALIZZARE
 - Elettrdotto in cavo XLPE220 KV "CP Arenella e il Sostegno 46/A", ESISTENTE
 - CABINA PRIMARIA COLLI AMINEI
 - AREA DI TRANSIZIONE CAVO/ AEREO
 - GMS... POSIZIONE BUCA GIUNTI



REVISIONI		NUMERO E DATA ORDINE		
00	01.03.2022	PRIMA EMISSIONE	A. Verduci	L. Varvaro
N.	DATA	DESCRIZIONE	ELABORATO	CONTROLLATO
MOTIVO DELL'INVIO: <input checked="" type="checkbox"/> PER ACCETTAZIONE <input type="checkbox"/> PER INFORMAZIONI				
CODIFICA ELABORATO DU22233C1B2436520		TITOLAZIONE ELABORATO Potenziamento del collegamento 220 KV "Arenella - Colli Aminei". Variante in cavo interrato XLPE in sostituzione del tratto aereo esistente dal sostegno 46/A e la CP Colli Aminei		
NOME DEL FILE DU22233C1B2436520_00.dwg		SCALA CAD 1 unità = 1m	FORMATO 594 x 1600	SCALA 1:2.000
FOGLIO 1 / 1		TIPOLOGIA ELABORATO DISEGNO PROGETTO Arenella - Colli Aminei		

Questo documento contiene informazioni di proprietà Terna Rete Italia S.p.A. e deve essere utilizzato esclusivamente dal destinatario in relazione alla finalità per la quale è stato ricevuto. E' vietata qualsiasi forma di riproduzione o di divulgazione senza l'esplicito consenso di Terna Rete Italia S.p.A.
 This document contains information proprietary to Terna Rete Italia S.p.A. and it will have to be used exclusively for the purposes for which it has been furnished. Whichever shape of spreading or reproduction without the written permission of Terna Rete Italia S.p.A. is prohibited.