

COMUNE DI BRINDISI

(Provincia di Brindisi)

Realizzazione di un impianto agrovoltaiico della potenza nominale in DC di 30,073 MW e potenza in AC di 40 MW denominato "Vecchi Baroni" in agro di Brindisi in località C.da Baroni e delle relative opere di connessione alla Rete di Trasmissione dell'energia elettrica Nazionale (RTN) nell'ambito del procedimento di P.U.A. ai sensi dell'art. 27 del D.Lgs. 152/2006 e s.m.i.

Codifica elaborato
CART_02 Inquadramento generale intervento
(IGM - ortofoto - CTR - PRG)

BARONI S.R.L.
Galileo Galilei, 17
I-73100 Brindisi
P.IVA 03849530210

SOLAR
CONCEPT | baroni s.r.l.
Tel +39 02 454 408 20
baroni-srl@pec.it

Sviluppatore

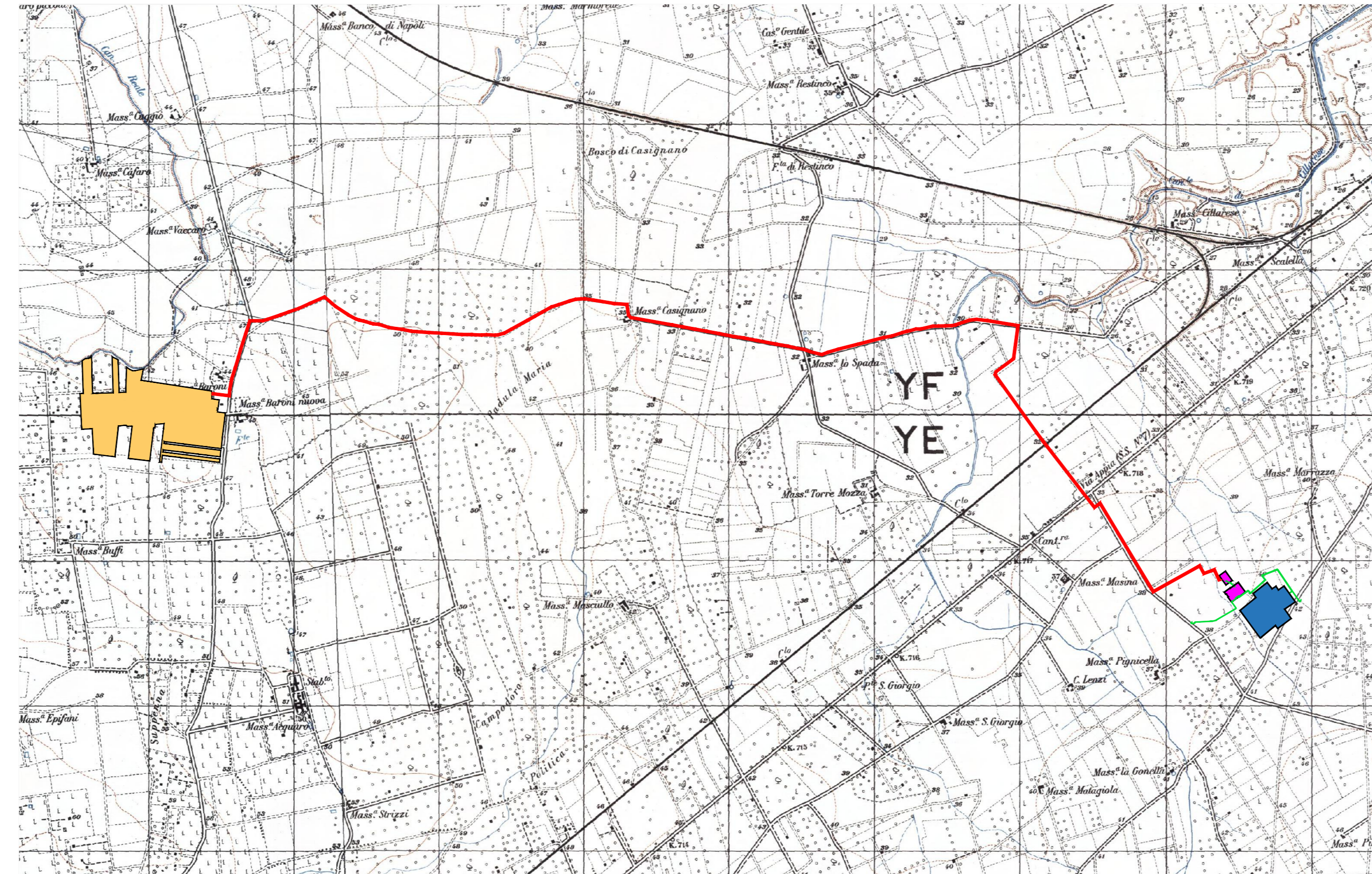
Greenenergy
GREENENERGY IMPIANTI S.R.L.
Via S. Pietro Coiro SNC - IT 74023 Castellana (TA)
Tel: +39 099446161 Fax: +39 099446161
info@greenenergyimpianti.it www.greenenergyimpianti.it

ORDINE INGEGNERI PROVINCIA TARANTO
Sezione A
Dott. Ing. GIUSEPPE MANCINI
Piazzale G. Galilei
74100 Taranto

REVISIONI		PRIMA EMISSIONE		DOTT.SSA MARIA ARMENTO		ING. GIUSEPPE MANCINI		BARONI S.R.L.	
N.	DATA	DESCRIZIONE	ELABORATO	VERIFICATO	APPROVATO				
01	03/08/2011								

TIPOLOGIA DELL'ELABORATO	FORMATO	SCALA	FOGLIO
CARTOGRAFIA	A0	1:25000	1 / 1

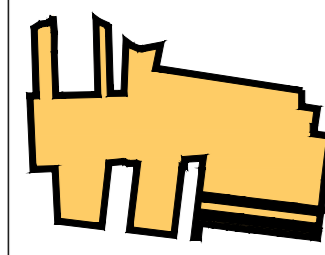
STRALCIO IGM
scala 1:25000



STRALCIO ORTOFOTO
scala 1:25000



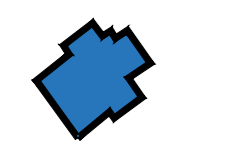
LEGENDA



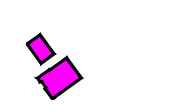
AREA NUOVO IMPIANTO
FOTOVOLTAICO IN PROGETTO



NUOVO ELETTRODOTTO MT
INTERRATO DA REALIZZARE



STAZIONE ELETTRICA
"BRINDISI - PIGNICELLE" ESISTENTE

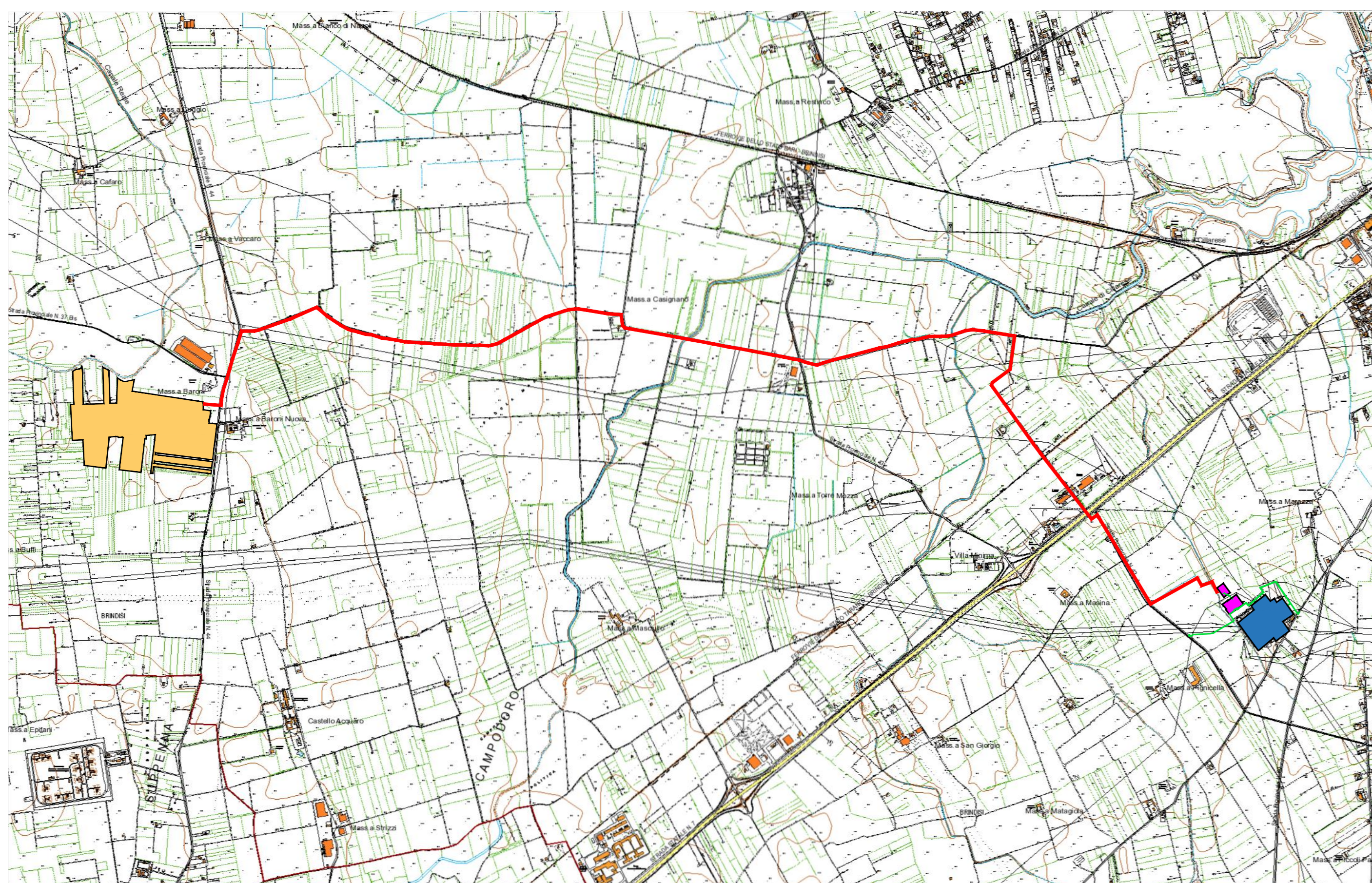


INGOMBRO CABINA DI ELEVAZIONE
MT/AT (UTENTE) E STAZIONE DI
SMISTAMENTO (TERNA)



NUOVO ELETTRODOTTO AT DA
REALIZZARE

STRALCIO CARTA TECNICA
scala 1:25000



STRALCIO PRG
scala 1:25000



LEGENDA PRG



TIPIZZAZIONI PIANO REGOLATORE GENERALE ADEGUATO ALL'LA L.R. 56/80

ZONA A - CENTRO STORICO	ZONA F1 - ATTREZZATURE URBANE
ZONA B1 - COMPLETAMENTO	ZONA F2 - ATTREZZATURE DI QUARTIERE (DAL 2-4-80)
ZONA B2 - COMPLETAMENTO (NETA 0-30% APPROVATI)	ZONA F3 - VERDI DI QUARTIERE (DAL 2-4-80)
ZONA B3 - COMPLETAMENTO	ZONA F4 - PARCO URBANO E RISERVO ABUSOLTO (DAL 2-4-80)
ZONA B4 - COMPLETAMENTO	ZONA FERROVIARIA
ZONA C1 - PIANO 287 APPROVATO	ZONA AEROPORTUALI E MILITARI
PIANI L.20/500	RISERVO STRADALE E FERROVIARIO
ZONA D1 - PRODUTTIVA - PIANIFICAZIONE SAN	LINEE DI RECUPERO (8002-437)
ZONA D2 - PRODUTTIVA - ARTIGIANALE	LINEE ZONA A.B.L.
ZONA D3 - PRODUTTIVA - INDUSTRIALE (Distanza Termocentrale di 400 metri)	VIABILITA' PRINCIPALE
ZONA E - AGRICOLA	VIABILITA' DI PREVENZIONE REALIZZATA IN DIFFERENZA
	LINEE DI RECUPERO (PARCHEGGI) ARBITRI (8002-47/80)