

COMUNE DI BRINDISI

(Provincia di Brindisi)

Realizzazione di un impianto agrovoltaiico della potenza nominale in DC di 30,073 MW e potenza in AC di 40 MW denominato "Vecchi Baroni" in agro di Brindisi in località C.da Baroni e delle relative opere di connessione alla Rete di Trasmissione dell'energia elettrica Nazionale (RTN) nell'ambito del procedimento di P.U.A. ai sensi dell'art. 27 del D.Lgs. 152/2006 e s.m.i.

Codifica elaborato
CART_05_A

Tavola degli impatti cumulativi

Proponente

SOLAR KONZEPT | baroni s.r.l.

Tel +39 02 454 408 20
baroni-srl@pec.it

BARONI S.R.L.
Galleria Vhtler, 17
I-39100 Bolzano
P.IVA 03043330210

Sviluppatore

GREENERGY IMPIANTI S.R.L.
Via Sacro Cuore snc - IT 74011 Castellana (TA)
Tel +39 099441860 Fax +39 099441568
info@greenergyimpianti.it www.greenergyimpianti.it

ORDINE INGEGNERI PROVINCIA TARANTO
Sezione A
Dot. Ing. Giuseppe Mancini
n° 2486

| REVISIONI | | | | | |
|-----------|------------|-----------------|-------------------------|-----------------------|---------------|
| N. | DATA | DESCRIZIONE | ELABORATO | VERIFICATO | APPROVATO |
| 00 | 03.08.2021 | PRIMA EMISSIONE | DOTT.SSA MARIKA ARMENTO | ING. GIUSEPPE MANCINI | BARONI S.R.L. |

| TIPOLOGIA DELL'ELABORATO | FORMATO | SCALA | FOGLIO |
|--------------------------|---------|---------|--------|
| CARTOGRAFIA | A1 | 1:20000 | 1/1 |

LEGENDA

- Impianti fotovoltaici realizzati
- Impianti fotovoltaici con iter di Autorizzazione Unica chiuso positivamente
- Impianti fotovoltaici in fase di istruttoria di VIA
- Impianti eolici con Valutazione Ambientale chiusa positivamente

IMPIANTI FV REALIZZATI

| N° | Identificativo | Superficie (mq) | Distanza (m) | Potenza (MW) |
|------|----------------------------------|-----------------|---------------|--------------|
| N°1 | FICOMB18015124 | Sup.=36321 mq | Dist.= 648 m | 0,95 MW |
| N°2 | FICOMB1801dal 49206 al 49214 | Sup.=394857 mq | Dist.= 1184 m | 10 MW |
| N°3 | FICOMB18048659 | Sup.=39643 mq | Dist.= 1496 m | 0,95 MW |
| N°4 | FICS/B1806 | Sup.=81590 mq | Dist.=1874 m | 0,99 MW |
| N°5 | FICOMB1801dal 11840 al 11842 | Sup.= 73481mq | Dist.=1973 m | 2,44 MW |
| N°6 | FICOMB18011493 | Sup.=10604 mq | Dist.= 2196 m | 0,3 MW |
| N°7 | FICS/F152/4 | Sup.=136670 mq | Dist.= 2198 m | 1 MW |
| N°8 | FICS/B1806 | Sup.=36071 mq | Dist.= 2242 m | 1 MW |
| N°9 | FICS/F152/4-49 | Sup.=203567 mq | Dist.= 2317 m | 2 MW |
| N°10 | FICS/F152/dal 56 al 62 | Sup.=35025 mq | Dist.= 2393 m | 7 MW |
| N°11 | FICOMB1801dal 19 al 32 | Sup.=93229 mq | Dist.=2441 m | 4,95 MW |
| N°12 | FICS/F152/1-2-3 | Sup.=96759 mq | Dist.=2767 m | 3 MW |
| N°13 | FICOMB1801dal 57021 al 49238 | Sup.=218140 mq | Dist.= 3197 m | 7 MW |
| N°14 | FICOMB18019750-43719-41636-9748 | Sup.=99024 mq | Dist.=3493 m | 4,95 MW |
| N°15 | FICOMB1801988 | Sup.= 24270 mq | Dist.= 3525 m | 0,95 MW |
| N°16 | FICOMB18015933-5935 | Sup.=49248 mq | Dist.= 3544 m | 0,95 MW |
| N°17 | FICS/F152/1-6 | Sup.=214189 mq | Dist.= 3831 m | 2 MW |
| N°18 | FICS/F151/9 | Sup.=171299mq | Dist.=3988 m | 1 MW |
| N°19 | FICOMB18012009-41639-41640-41641 | Sup.=65680 mq | Dist.=4231 m | 2,46 MW |
| N°20 | FICS/F152/65 | Sup.=509 mq | Dist.=4494 m | 1 MW |
| N°21 | FICS/F152/7 | Sup.=25487 mq | Dist.=4600 m | 1 MW |
| N°22 | FICOMB1801/43590..8 | Sup.=15926 mq | Dist.=4654 m | 1 MW |
| N°23 | FICS/F152/dal 66 al 72 | Sup.=212121 mq | Dist.=4676 m | 7 MW |
| N°24 | FICOMB1801/4867..08 | Sup.=27807 mq | Dist.=4697 m | 0,95 MW |
| N°25 | FICOMB1801/43549..08 | Sup.=17077 mq | Dist.=4713 m | 0,99 MW |
| N°26 | FICOMB1801/4871..08 | Sup.=33381 mq | Dist.=4780 m | 0,95 MW |
| N°27 | FICOMB1801/48595 | Sup.=28812 mq | Dist.=4809 m | 0,99 MW |
| N°28 | FICOMB1801/30..07 | Sup.=16194 mq | Dist.=4840 m | 0,99 MW |

Superficie totale = 3932377 mq Potenza totale = 61,35 MW

IMPIANTI FV CON ITER DI AUTORIZZAZIONE UNICA CHIUSO POSITIVAMENTE

| N° | Identificativo | Superficie (mq) | Distanza (m) | Potenza (MW) |
|-----|------------------------|-----------------|---------------|--------------|
| N°1 | Fidal 233916 al 235916 | Sup.=360265 mq | Dist.= 2898 m | 19,86 MW |
| N°2 | F20-21-210 | Sup.=1010165 mq | Dist.= 4200 m | 31,83 MW |
| N°3 | F125/09 | Sup.=200828 mq | Dist.= 5000 m | 6,99 MW |

Superficie totale = 2171258 mq Potenza totale = 58,68 MW

IMPIANTI FV IN ISTRUTTORIA DI VALUTAZIONE DI IMPATTO AMBIENTALE

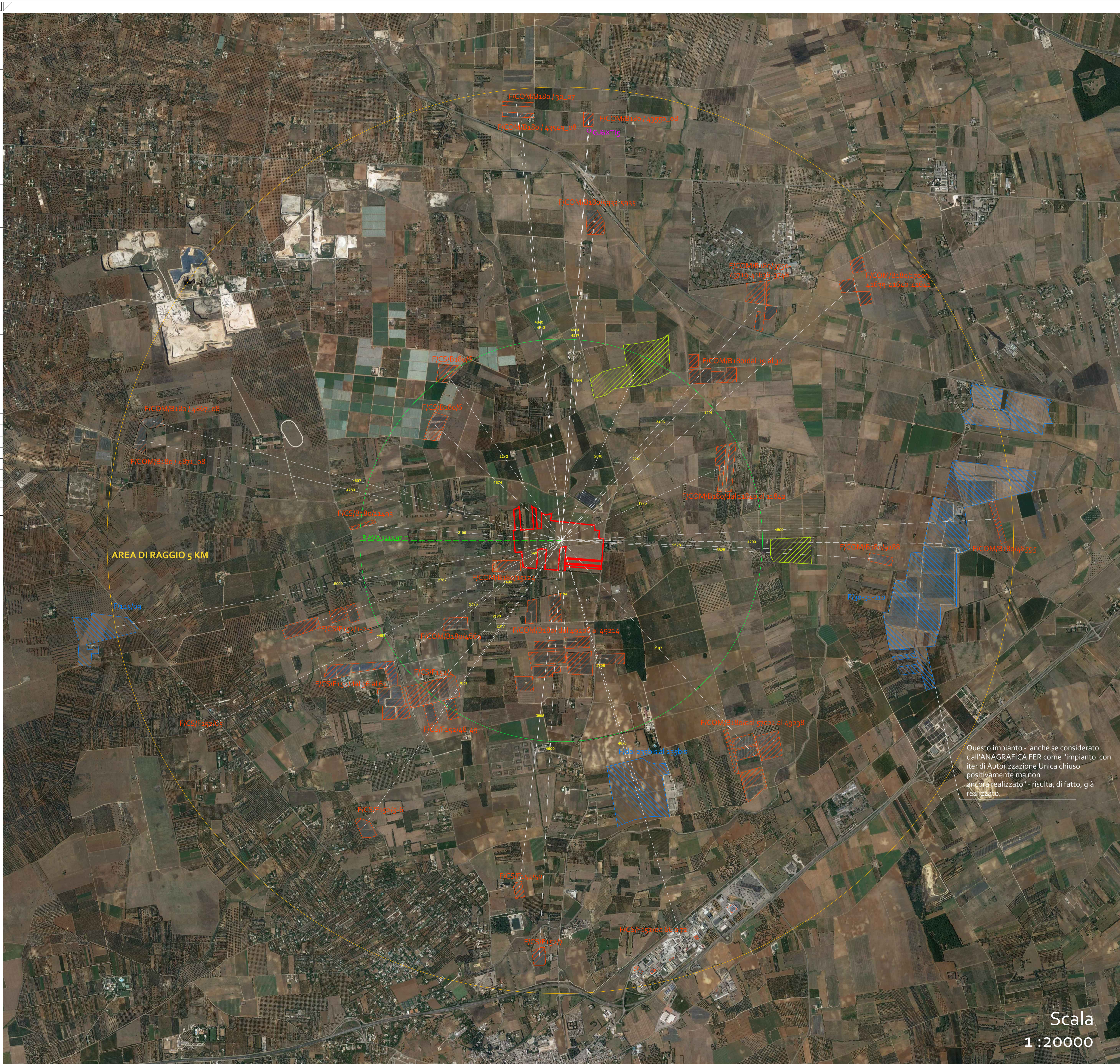
| N° | Identificativo | Superficie (mq) | Distanza (m) | Potenza (MW) |
|-----|-----------------|-----------------|---------------|--------------|
| N°1 | GUARINI S.R.L. | Sup.=304308 mq | Dist.= 2038 m | 33 MW |
| N°2 | DE PALMA S.R.L. | Sup.=117271 mq | Dist.= 2528 m | 12,48 MW |

Superficie totale = 421579 mq Potenza totale = 45,48 MW

IMPIANTI EOLICI CON VALUTAZIONE AMBIENTALE CHIUSA POSITIVAMENTE

| N° | Identificativo | Distanza (m) | Potenza (MW) |
|-----|----------------|---------------|-------------------------|
| N°1 | GJ6XT15 | Dist.= 4517 m | Potenza non specificata |

*Gli impianti realizzati su capannone non incidono nella valutazione degli impatti cumulativi in quanto impianti da autoconsumo. Attualmente non esiste un'anagrafica degli accumuli.



Questo impianto - anche se considerato dall'ANAGRAFICA FER come "impianto con iter di Autorizzazione Unica chiuso positivamente ma non ancora realizzato" - risulta, di fatto, già realizzato.

Scala
1 : 20000

SCALA PIOTT.: 1:20000
WHITE: 0-20
BLUE: 0-35
RED: 0-25
GREEN: 0-20
YELLOW: 0-50
CYAN: 0-70
MAGENTA: 0-25