

# COMUNE DI BRINDISI

(Provincia di Brindisi)

Realizzazione di un impianto agrovoltaiico della potenza nominale in DC di 30,073 MW e potenza in AC di 40 MW denominato "Vecchi Baroni" in agro di Brindisi in località C.da Baroni e delle relative opere di connessione alla Rete di Trasmissione dell'energia elettrica Nazionale (RTN) nell'ambito del procedimento di P.U.A. ai sensi dell'art. 27 del D.Lgs. 152/2006 e s.m.i.

Codifica elaborato  
CART\_05\_D

Fotoinserimenti

Proponente

**SOLAR KONZEPT** | **baroni s.r.l.**

**BARONI S.R.L.**  
Galleria Vintler, 17  
I-39100 Bolzano  
P.IVA 03043330210

Tel +39 02 454 408 20  
baroni-srl@pec.it

Sviluppatore

**Greenenergy**

**GREENERGY IMPIANTI S.R.L.**  
Via Sacro Cuore snc - IT 74011 Castellaneta (TA)  
Tel +39 0998441860 Fax +39 0998445168  
info@greenergyimpianti.it www.greenergyimpianti.it

ORDINE INGEGNERI PROVINCIA TARANTO  
Sezione A  
Dott. Ing. MAZZARELLA Giuseppe  
Civile Ambientale  
n° 2456

REVISIONI							
NO	DATA	DESCRIZIONE	ELABORATO	VERIFICATO	APPROVATO		
00	03.08.2023	PRIMA EMISSIONE	GEOM. CHRISTIAN MAZZARELLA	ING. GIUSEPPE MANCINI	BARONI S.R.L.		
TIPOLOGIA DELL'ELABORATO		FORMATO	SCALA	FOGLIO			
CARTOGRAFIA		A1	VARIE	1 / 1			

Fotosimulazione a volo d'uccello - Lato Nord



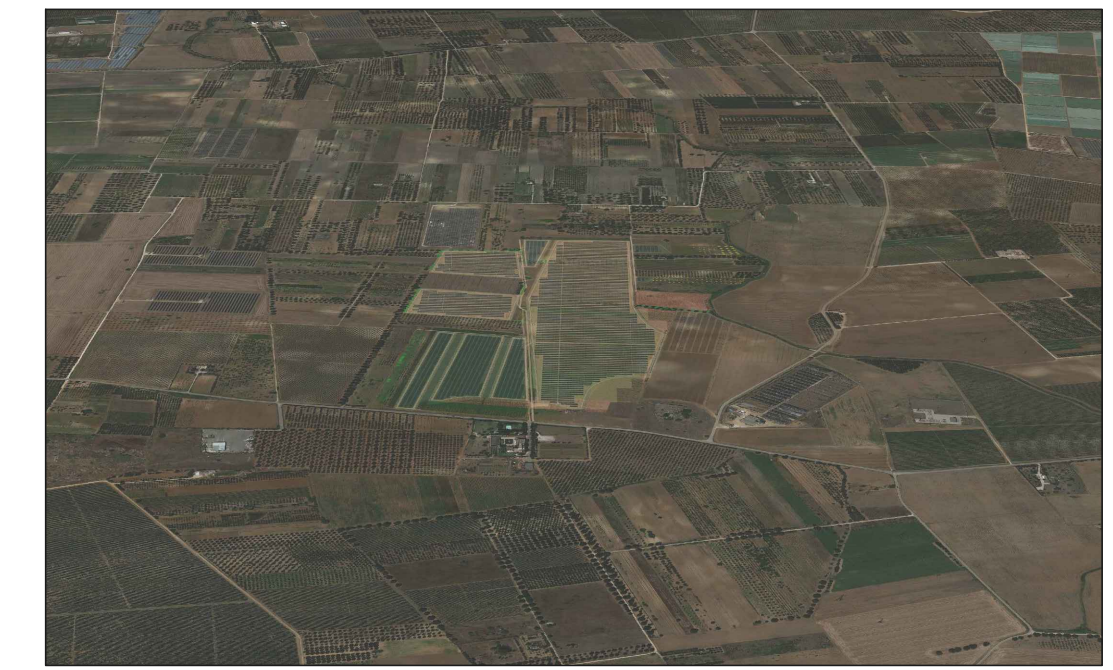
Fotosimulazione a volo d'uccello - Lato Sud



Fotosimulazione a volo d'uccello - Lato Ovest



Fotosimulazione a volo d'uccello - Lato Est



Fotosimulazione dall'alto - Vista ortogonale



1) Fotosimulazione (area impianto) - Lato Nord-Est



2) Fotosimulazione (area impianto) - Lato Sud



3) Fotosimulazione (area impianto) - Lato Nord



Area impianto e stazione di elevazione ante operam



Area impianto e stazione di elevazione post operam



SCALA PLOTT.:  
WHITE: 0.20  
BLUE: 0.35  
RED: 0.25  
GREEN: 0.20  
YELLOW: 0.50  
CYAN: 0.70  
MAGENTA: 0.25  
VARIE