

COMUNE DI BRINDISI

(Provincia di Brindisi)

Realizzazione di un impianto agrovoltaico della potenza nominale in DC di 30,073 MW e potenza in AC di 40 MW denominato "Vecchi Baroni" in agro di Brindisi in località C.da Baroni e delle relative opere di connessione alla Rete di Trasmissione dell'energia elettrica Nazionale (RTN) nell'ambito del procedimento di P.U.A. ai sensi dell'art. 27 del D.Lgs. 152/2006 e s.m.i.

Codifica elaborato
CART_07

Corine Land Cover

Proponente

SOLAR KONZEPT | baroni s.r.l.

BARONI S.R.L.
Galleria Vintler, 17
I-39100 Bolzano
Tel +39 02 454 408 20
baroni-srl@pec.it P.IVA 03043330210

Sviluppatore

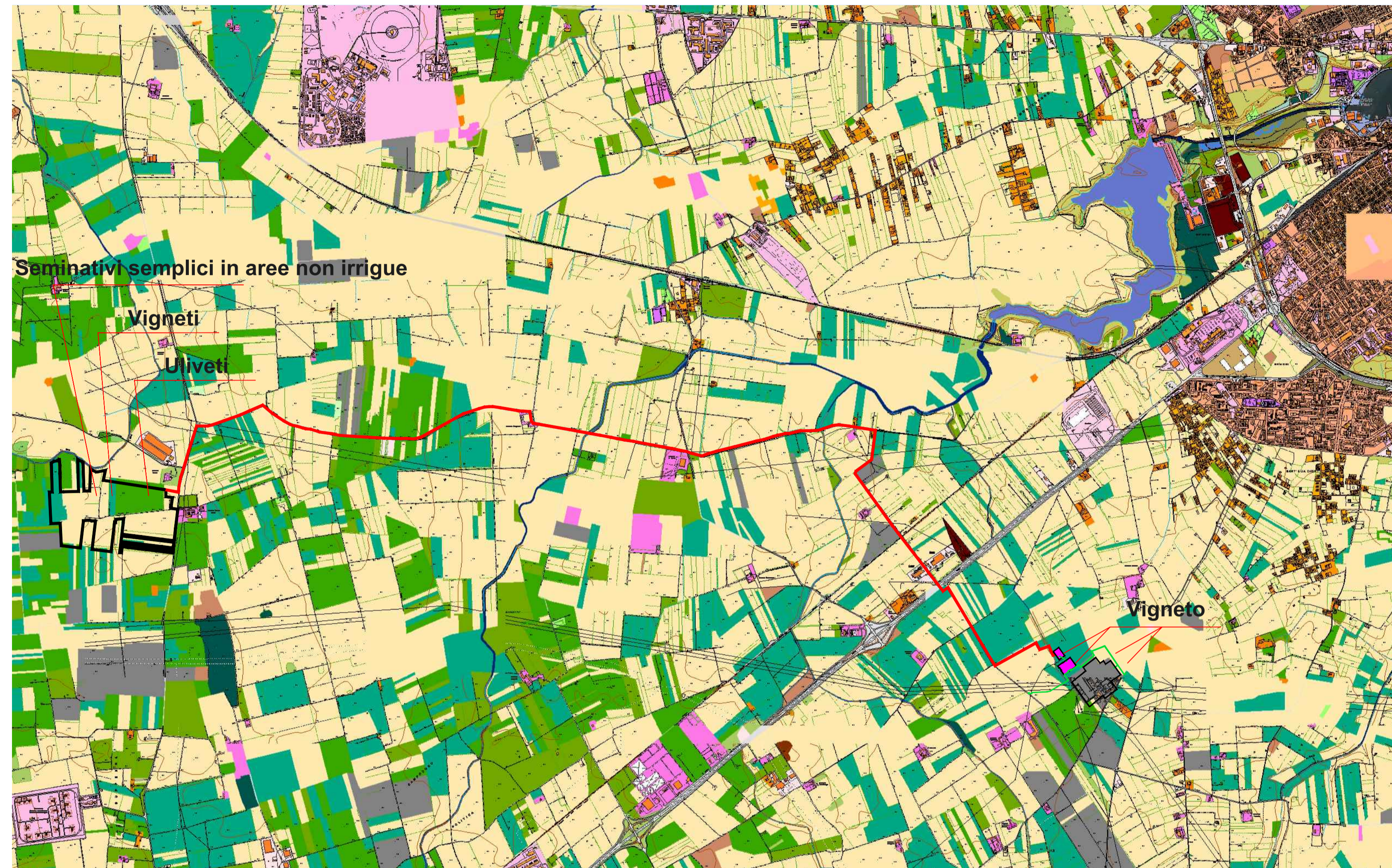
Greenergy | **GREENERGY IMPIANTI S.R.L.**
Via Sacro Cuore snc - IT 74011 Castellaneta (TA)
Tel +39 0998441860 Fax +39 0998445168
info@greenergyimpianti.it www.greenergyimpianti.it

ORDINE INGEGNERI PROVINCIA TARANTO
Sezione A
Data: 03/08/2021
Dott. Massimo Giuseppe
n° 2486
Civile
Ambrosiale

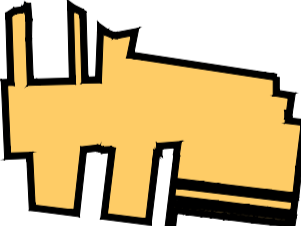




REVISIONI					
oo	DATA	DESCRIZIONE	ELABORATO	VERIFICATO	APPROVATO
00	03/08/2021	PRIMA EMISSIONE	DOTT. SSA MARIKA ARMENTO	ING. GIUSEPPE MANCINI	BARONI S.R.L.
N.	DATA	DESCRIZIONE	ELABORATO	VERIFICATO	APPROVATO

TIPOLOGIA DELL'ELABORATO	FORMATO	SCALA	FOGLIO
CARTOGRAFIA	A1	1:25000	

STRALCIO CARTA USO DEL SUOLO scala 1:25000



LEGENDA

-  AREA INTERESSATA DALL'INSTALLAZIONE DI UNA CENTRALE AGROVOLTAICA
-  ELETTRODOTTO MT INTERRATO DA REALIZZARE
-  STAZIONE TERNA ESISTENTE "BRINDISI PIGNICELLE"
-  INGOMBRO CABINA DI ELEVAZIONE MT/AT E STAZIONE DI SMISTAMENTO
-  ELETTRODOTTO AT DA REALIZZARE

LEGENDA CARTA USO DEL SUOLO 2011

- | | | |
|--|--|---|
| <p>Usò del suolo 2011</p> <ul style="list-style-type: none"> 1111 - tessuto residenziale continuo antico e denso 1112 - tessuto residenziale continuo, denso più recente e basso 1113 - tessuto residenziale continuo, denso recente, alto 1121 - tessuto residenziale discontinuo 1122 - tessuto residenziale rado e nucleiforme 1123 - tessuto residenziale sparso 1211 - insediamento industriale o artigianale con spazi annessi 1212 - insediamento commerciale 1213 - insediamento dei grandi impianti di servizi pubblici e privati 1214 - insediamenti ospedalieri 1215 - insediamento degli impianti tecnologici 1216 - insediamenti produttivi agricoli 1217 - insediamento in disuso 1221 - reti stradali e spazi accessori 1222 - reti ferroviarie comprese le superfici annesse 1223 - grandi impianti di concentrazione e smistamento merci 1224 - aree per gli impianti delle telecomunicazioni 1225 - reti ed aree per la distribuzione, la produzione e il trasporto dell'energia 123 - aree portuali 124 - aree aeroportuali ed eliporti 131 - aree estrattive 1321 - discariche e depositi di cave, miniere, industrie 1322 - depositi di rottami a cielo aperto, cimiteri di autoveicoli 1331 - cantieri e spazi in costruzione e scavi 1332 - suoli rimaneggiati e artefatti | <ul style="list-style-type: none"> 141 - aree verdi urbane 1421 - campeggi, strutture turistiche ricettive a bungalows o simili 1422 - aree sportive (calcio, atletica, tennis, etc) 1423 - parchi di divertimento (acquapark, zoosafari e simili) 1424 - aree archeologiche 143 - cimiteri 2111 - seminativi semplici in aree non irrigue 2112 - colture orticole in pieno campo in serra e sotto plastica in aree non irrigue 2121 - seminativi semplici in aree irrigue 2123 - colture orticole in pieno campo in serra e sotto plastica in aree irrigue 221 - vigneti 222 - frutteti e frutti minori 223 - uliveti 224 - altre colture permanenti 231 - superfici a copertura erbacea densa 241 - colture temporanee associate a colture permanenti 242 - sistemi colturali e partecellari complessi 243 - aree prevalentemente occupate da coltura agrarie con presenza di spazi naturali 244 - aree agroforestali 311 - boschi di latifoglie 312 - boschi di conifere 313 - boschi misti di conifere e latifoglie 314 - prati alberati, pascoli alberati 321 - aree a pascolo naturale, praterie, incolti 322 - cespuglieti e arbusteti | <ul style="list-style-type: none"> 323 - aree a vegetazione sclerofilla 3241 - aree a ricolonizzazione naturale 3242 - aree a ricolonizzazione artificiale (rimboschimenti nella fase di novelleto) 331 - spiagge, dune e sabbie 332 - rocce nude, falesie e affioramenti 333 - aree con vegetazione rada 334 - aree interessate da incendi o altri eventi dannosi 411 - paludi interne 421 - paludi salmastre 422 - saline 5111 - fiumi, torrenti e fossi 5112 - canali e idrovie 5121 - bacini senza manifeste utilizzazioni produttive 5122 - bacini con prevalente utilizzazione per scopi irrigui 5123 - acquacolture 521 - lagune, laghi e stagni costieri 522 - estuari |
|--|--|---|