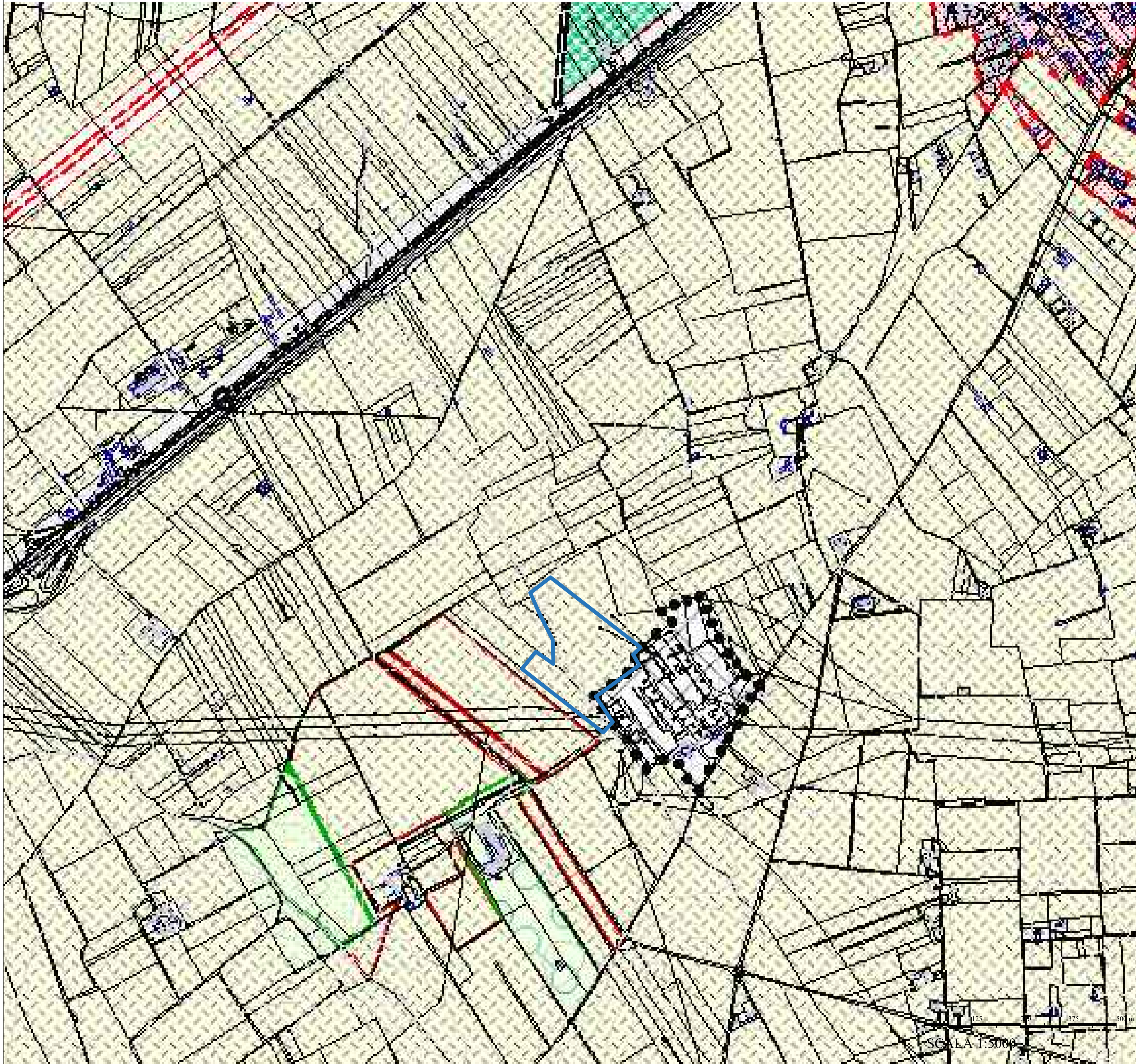
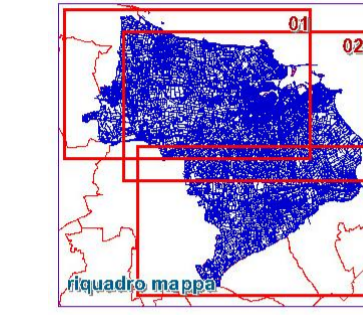


INQUADRAMENTO URBANISTICO



LEGENDA

LOTTO INTERESSATO DALL'AMPLIAMENTO CABINA
Ampliamento stazione TERNA "Brindisi Pignicelle"



Piano Regolatore Generale - Decisione Commissario di Governo n.1986 del 23/02/1989

P.R.G.

TIPIZZAZIONE DI PRG

- | | |
|---|---|
| ZONA A- CENTRO STORICO | ZONA B4- COMPLETAMENTO |
| ZONA B1- COMPLETAMENTO | ZONA C1- PIANO 167 APPROVATO
PIANI L.167/68 |
| ZONA B2- COMPLETAMENTO
PAZI e/OSSE APPROVATI | ZONA D1- PRODUTTIVA
INSEDIAMENTO DM |
| ZONA B3- COMPLETAMENTO | ZONA F1- ATTREZZATURE URBANE |
| ZONA D2- PRODUTTIVA-
ARTIGIANALE | ZONA F2- ATTREZZATURE DI QUARTIERE
(D.M. 2-4-68) |
| ZONA D3- PRODUTTIVA-
INDUSTRIALE (A.S.L.) | ZONA F3- VERDE DI QUARTIERE
(D.M. 2-4-68) |
| ZONA D3/a- PRODUTTIVA-
INDUSTRIALE Centrale Termoidraulica
IR-Sud Cerano | ZONA F4- PARCHI URBANI E RISPETTO
ASSOLUTO (D.M. 2-4-68) |
| ZONA E- AGRICOLA | LIMITE ZONA A.S.L. |
| ZONA FERROVIARIA | VIABILITA' PRINCIPALE |
| ZONE AEROPORTUALI - MILITARI
DEMANIO MARITTIMO | VIABILITA' DI PREVISIONE
REALIZZATA IN DIFFORMITA' |
| RISPETTO STRADALE E FERROVIARIO | LIMITE ZONA DI RECUPERO INSEDIAMI
ABUSIVI (LEGGE 47/85) |
| LIMITE ZONA DI RECUPERO (LEGGE 49)
INTERVENTO PRINCIPALE EX L.R. 3/98
ACCORDI DI PROGRAMMA ECC. | |
| AREA ASSERVITA EX L.R. 3/98
ACCORDI DI PROGRAMMA ECC. | |
- BASI CARTOGRAFICHE**
- Mare Adriatico
 - Aerofotogrammetria
 - Limite territoriale di competenza
 - Limiti comunali

TECNICOS S.R.L.

Piazza Marconi n. 4, 70011 Castellana (TA) - tel. 099.8441860 e-mail info@tecnicos.it

TECNICOS
SOLLEZIONIBILI

cod. 19111

COMUNE DI BRINDISI
Provincia di Brindisi



RILIEVO STRUMENTALE IN SITO
VALUTAZIONE DI IMPATTO ACUSTICO

TAV. 4

Inquadramento urbanistico - Area Ampliamento SE Terna

Tecnico:

Ing. Angela Genco

scala 1:5000

Committente:

SOLAR-KONZEPT ITALIA S.R.L.

Calleria Vitoria 17 - IT 39100 Bolzano (BZ)

Tel +39 3409196155

www.solar-konzept.de

info@solar-konzept.it

Impresa esecutrice:

Data: Luglio 2021

SCALA 1:5000

SCALA PLOT: WHITE 0.20, BLUE 0.35, RED 0.25, GREEN 0.20, YELLOW 0.50, CYAN 0.70, MAGENTA 0.25