

# COMUNE DI BRINDISI

(Provincia di Brindisi)

Realizzazione di un impianto agrovoltaico della potenza nominale in DC di 30,073 MW e potenza in AC di 40 MW denominato "Vecchi Baroni" in agro di Brindisi in località C.da Baroni e delle relative opere di connessione alla Rete di Trasmissione dell'energia elettrica Nazionale (RTN) nell'ambito del procedimento di P.U.A. ai sensi dell'art. 27 del D.Lgs. 152/2006 e s.m.i.

Codifica elaborato TAV\_02\_A Particolari costruttivi impianto

Proponente  
 baroni s.r.l.  
**BARONI S.R.L.**  
 Galleria Vinter, 17  
 I-39100 Bolzano  
 P.IVA 03043330210  
 Tel +39 02 454 408 20  
 baroni-srl@pec.it

Sviluppatore  
 **GREENERGY IMPIANTI S.R.L.**  
 Via Savoia Cuore snc, IT 36021 Castelnuovo (TN)  
 Tel +39 099454800 Fax +39 099454858  
 info@greenergyimpianti.it www.greenergyimpianti.it  

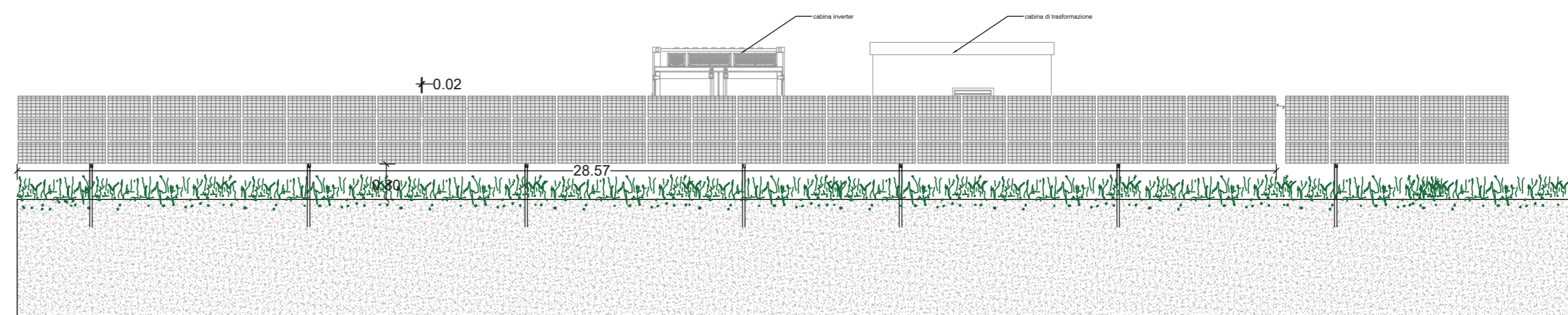
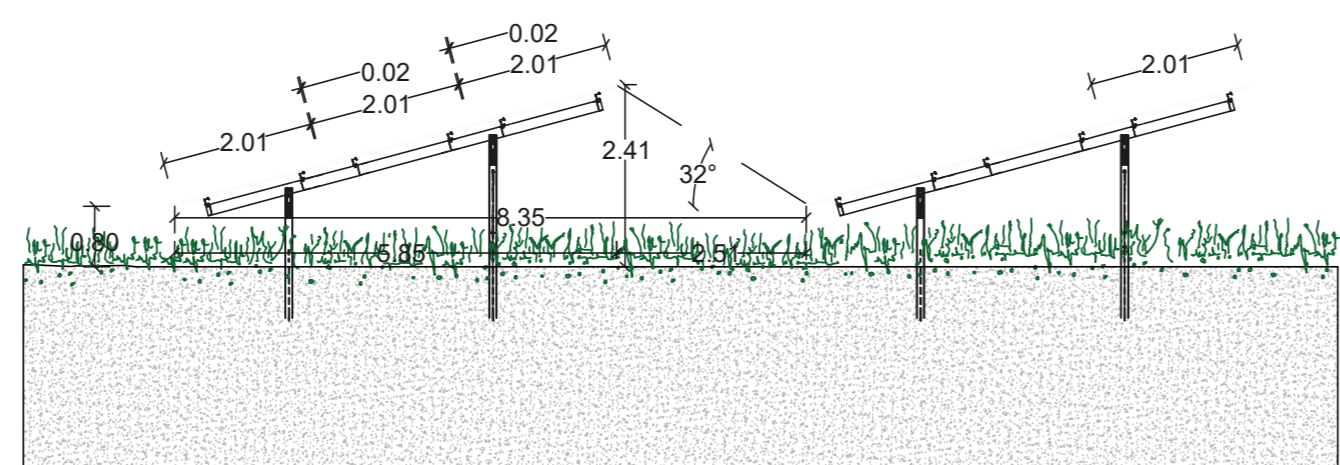

N.	DATA	DESCRIZIONE	ELABORATO	VERIFICATO	APPROVATO
00	03.08.2021	PRIMA EMISSIONE	GEOM. CHRISTIAN MAZZARELLA	ING. GIUSEPPE MARCINI	BARONI S.R.L.

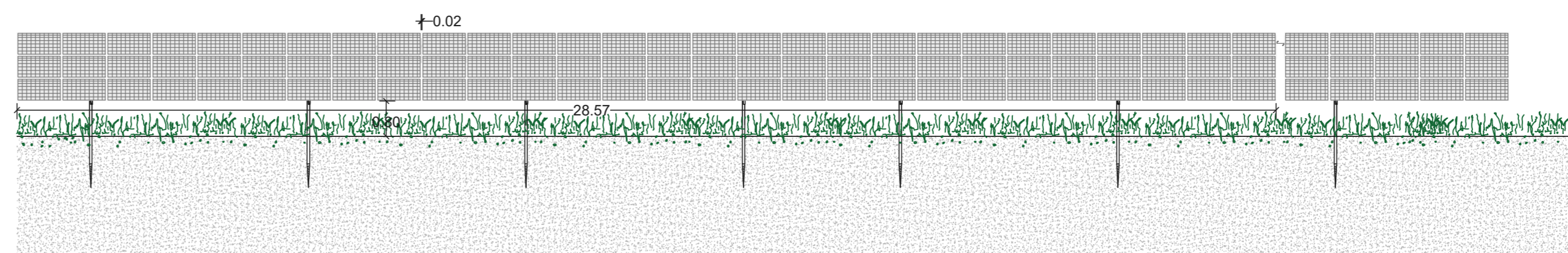
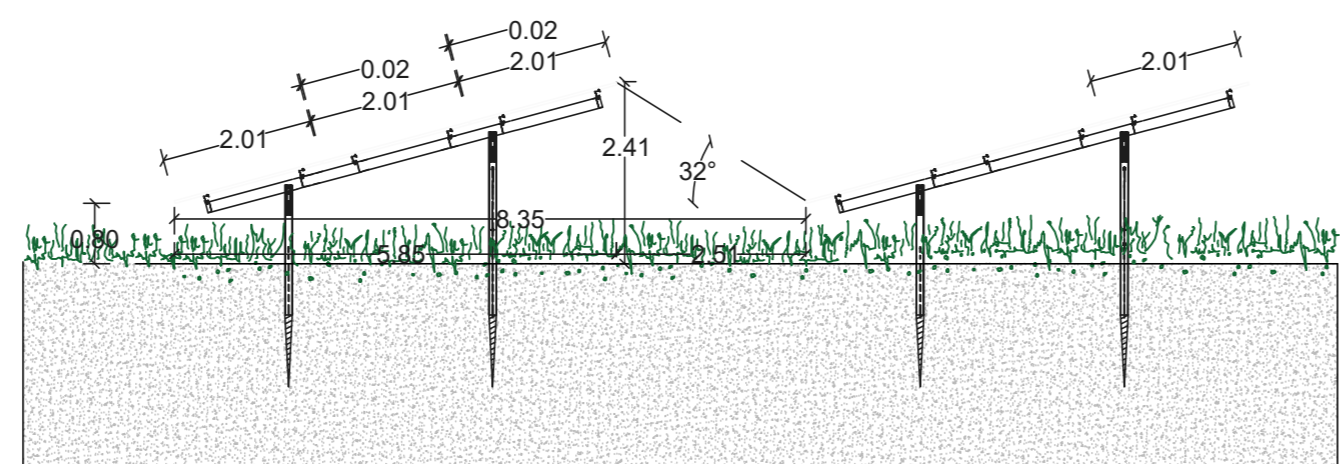
TIPOLOGIA DELL'ELABORATO	FORMATO	SCALA	FOGLIO
TAVOLA	A0	1:100	1 / 1

## Particolare tipologie strutture supporto pannelli fotovoltaici

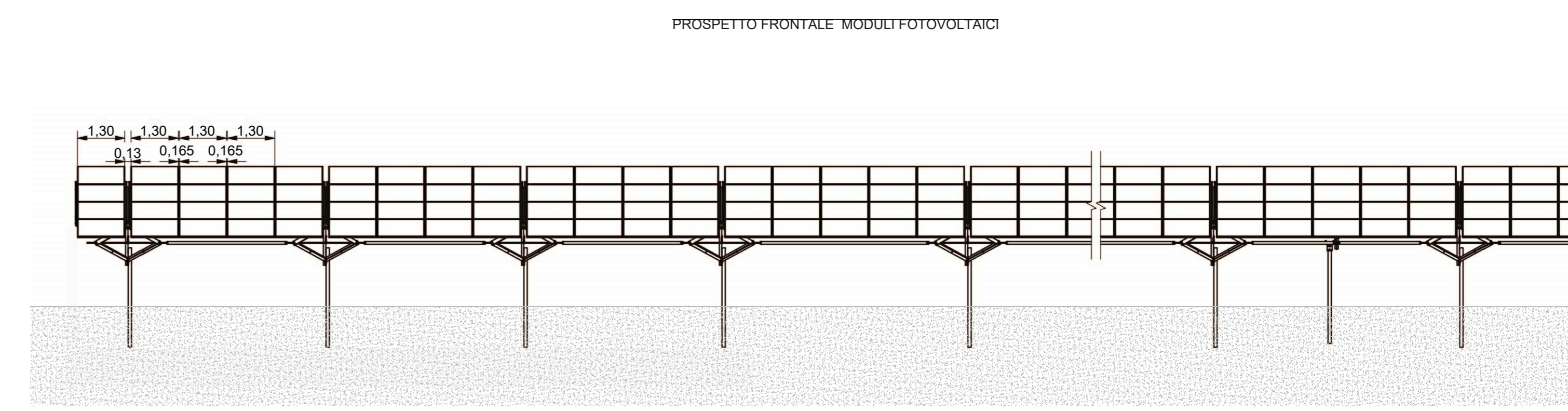
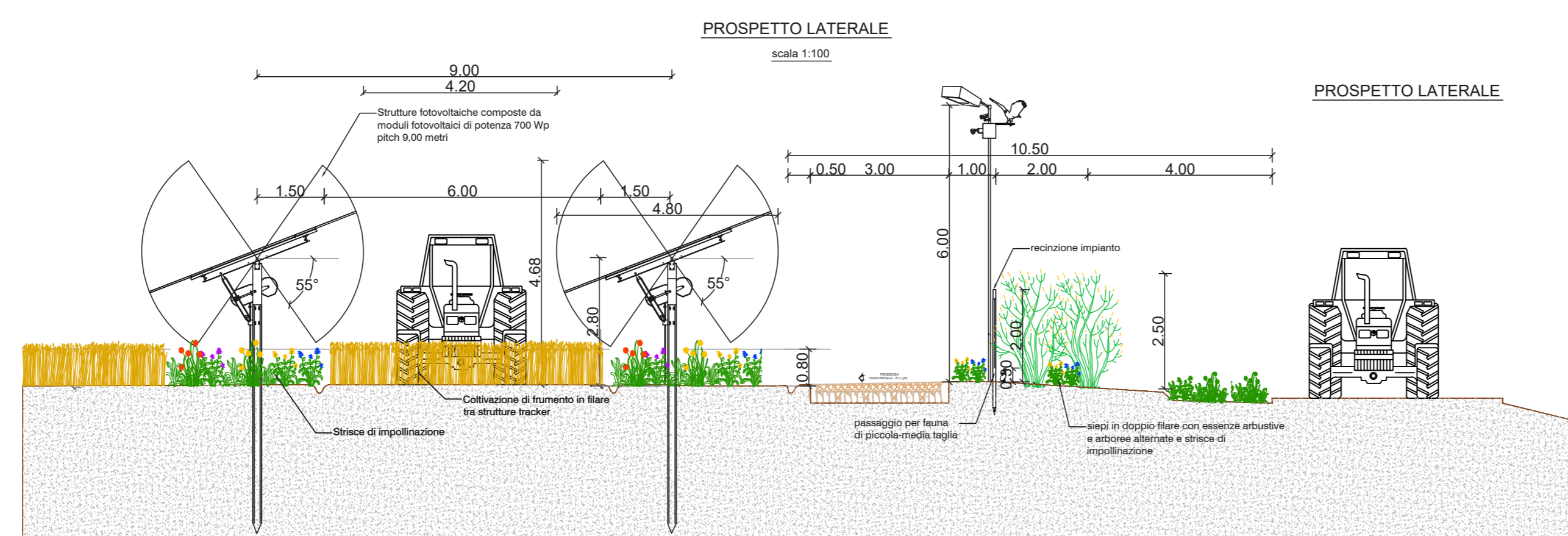
tipologia 3 moduli - con struttura in acciaio tubolare



tipologia 3 moduli - con struttura in acciaio profilato a T o a vite

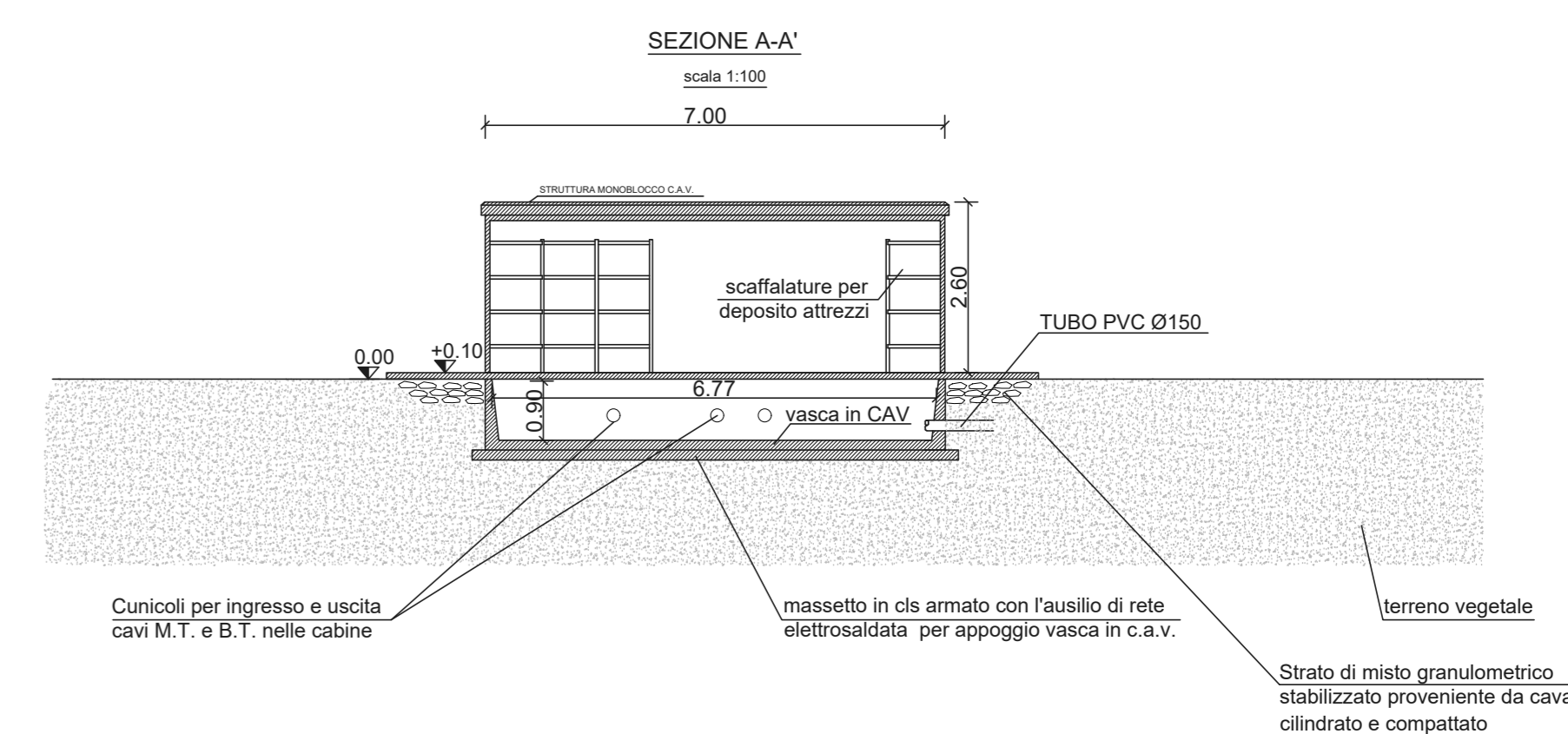
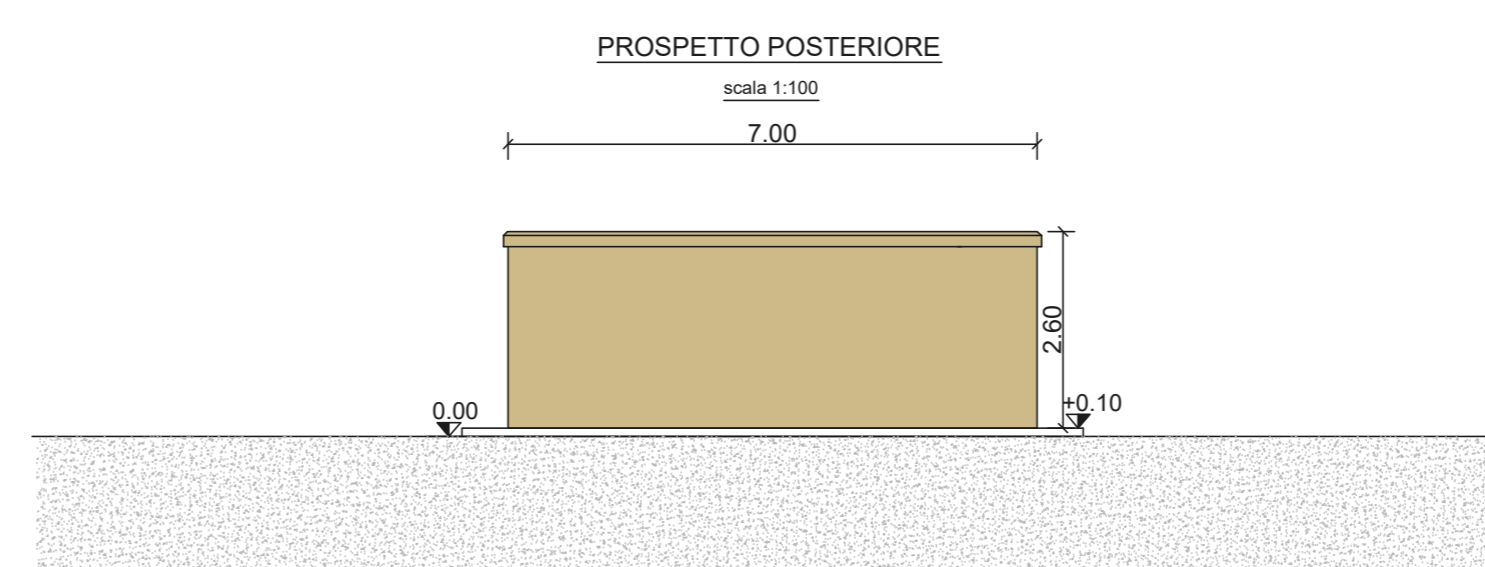
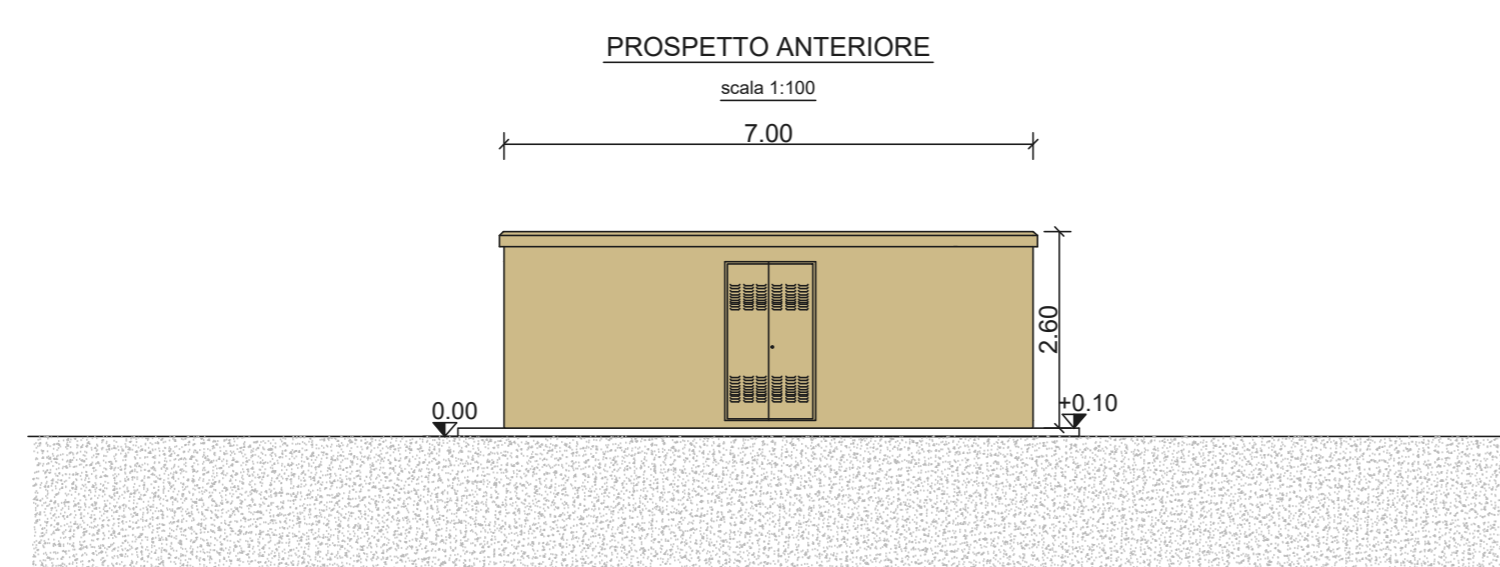
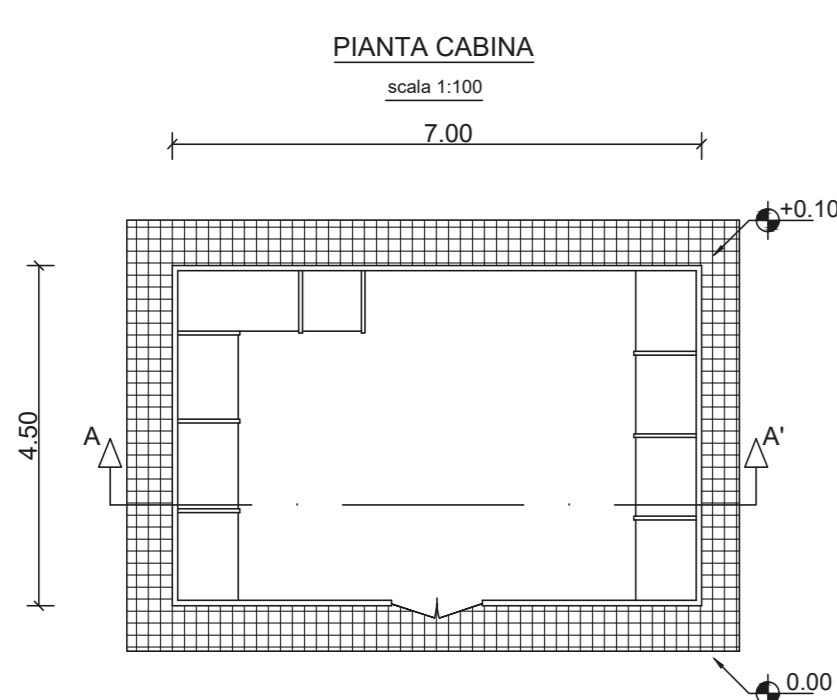


tipologia inseguire monoassiale - tracker

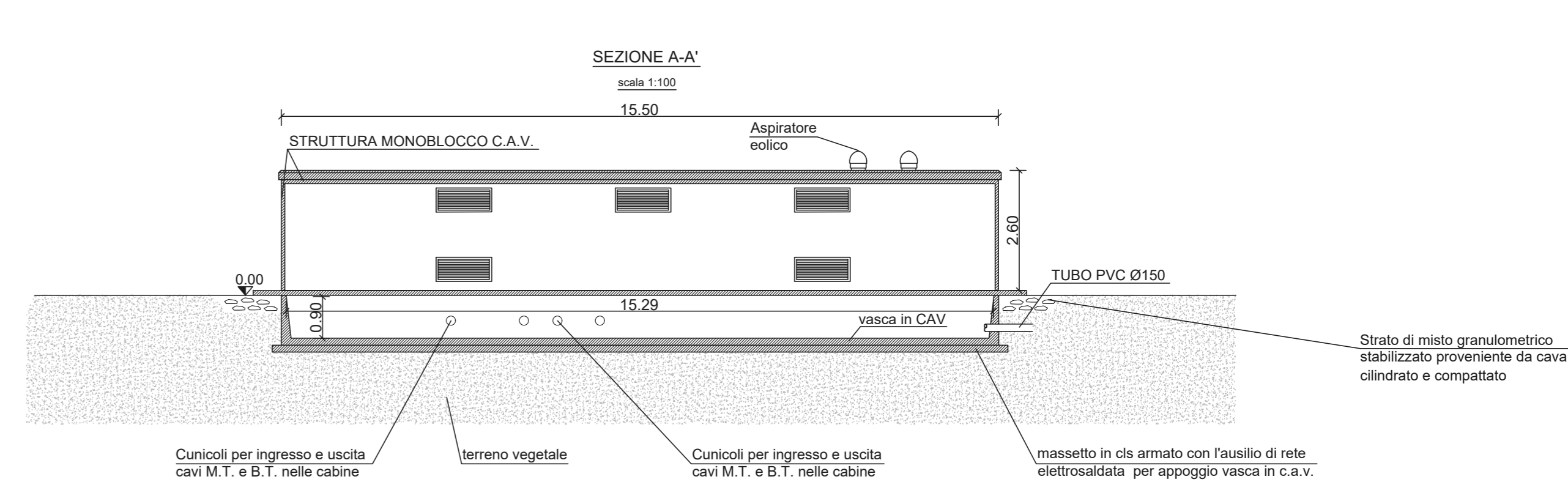
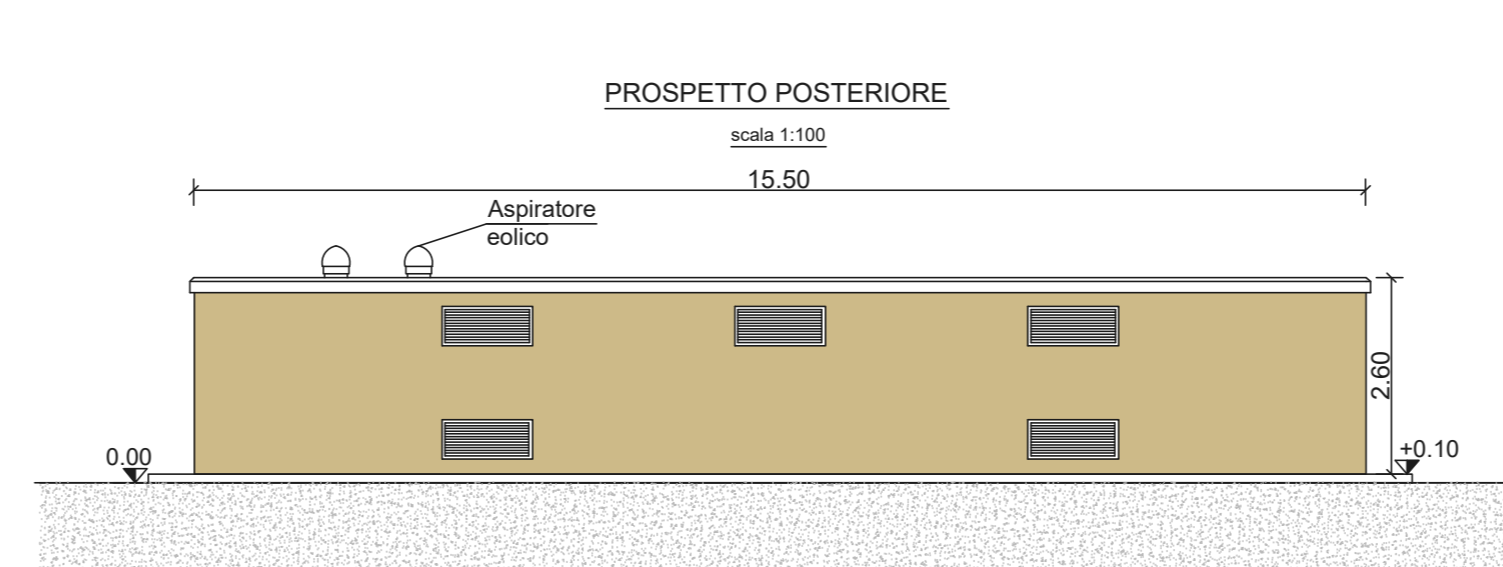
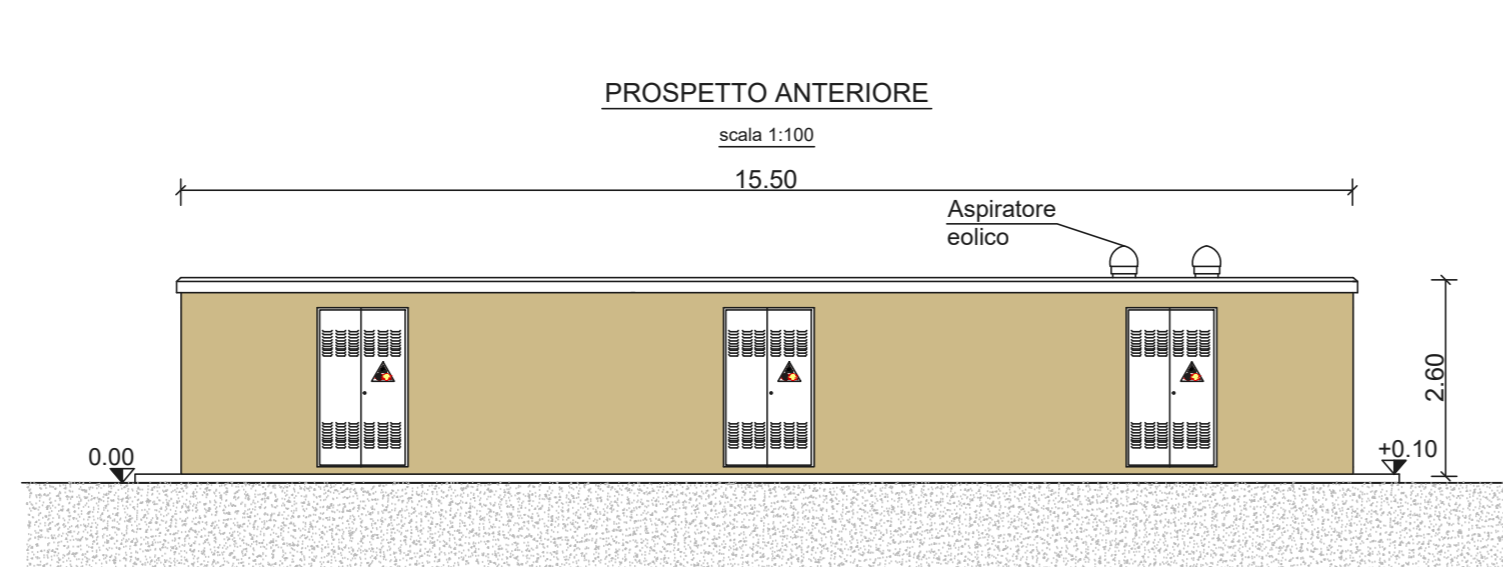
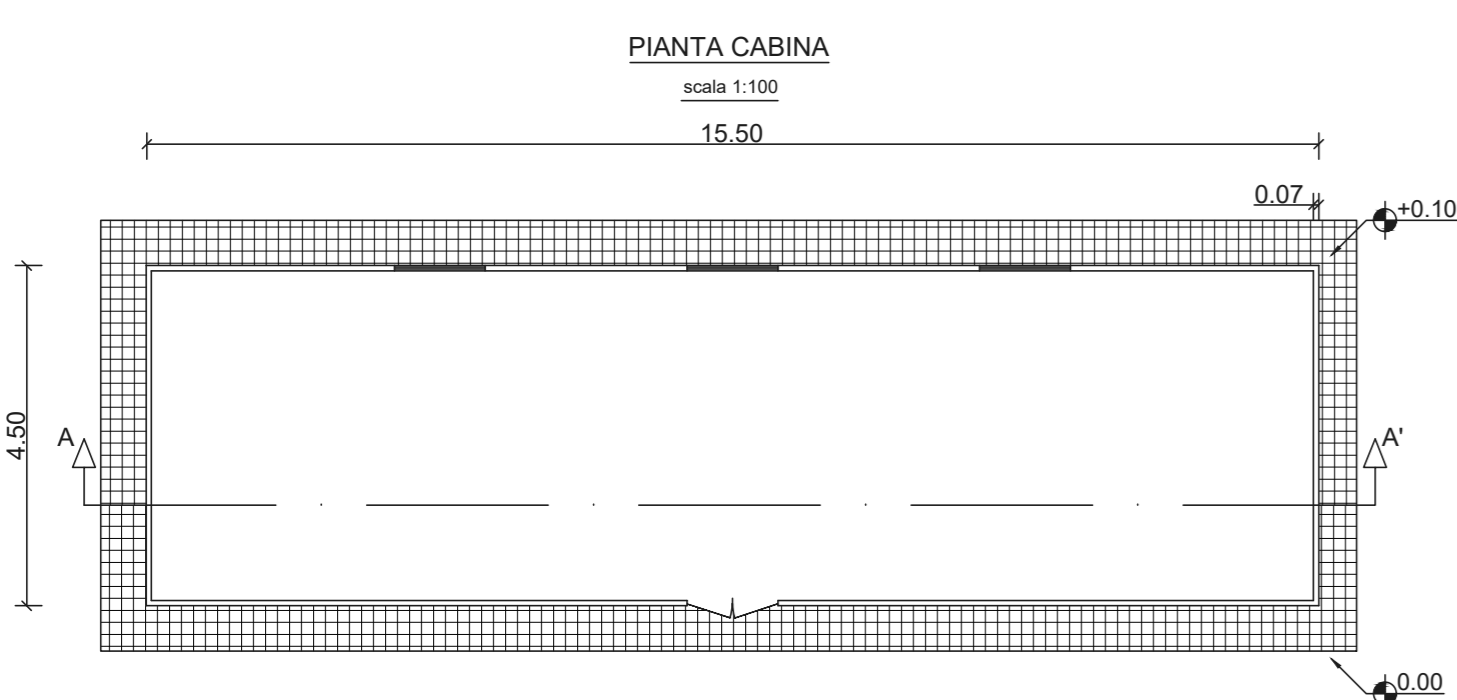


## Particolare cabine elettriche

PARTICOLARE LOCALE TECNICO PER SERVIZI AUSILIARI



PARTICOLARE CABINA DI CONSEGNA



PARTICOLARE CABINE INVERTER E DI TRASFORMAZIONE

