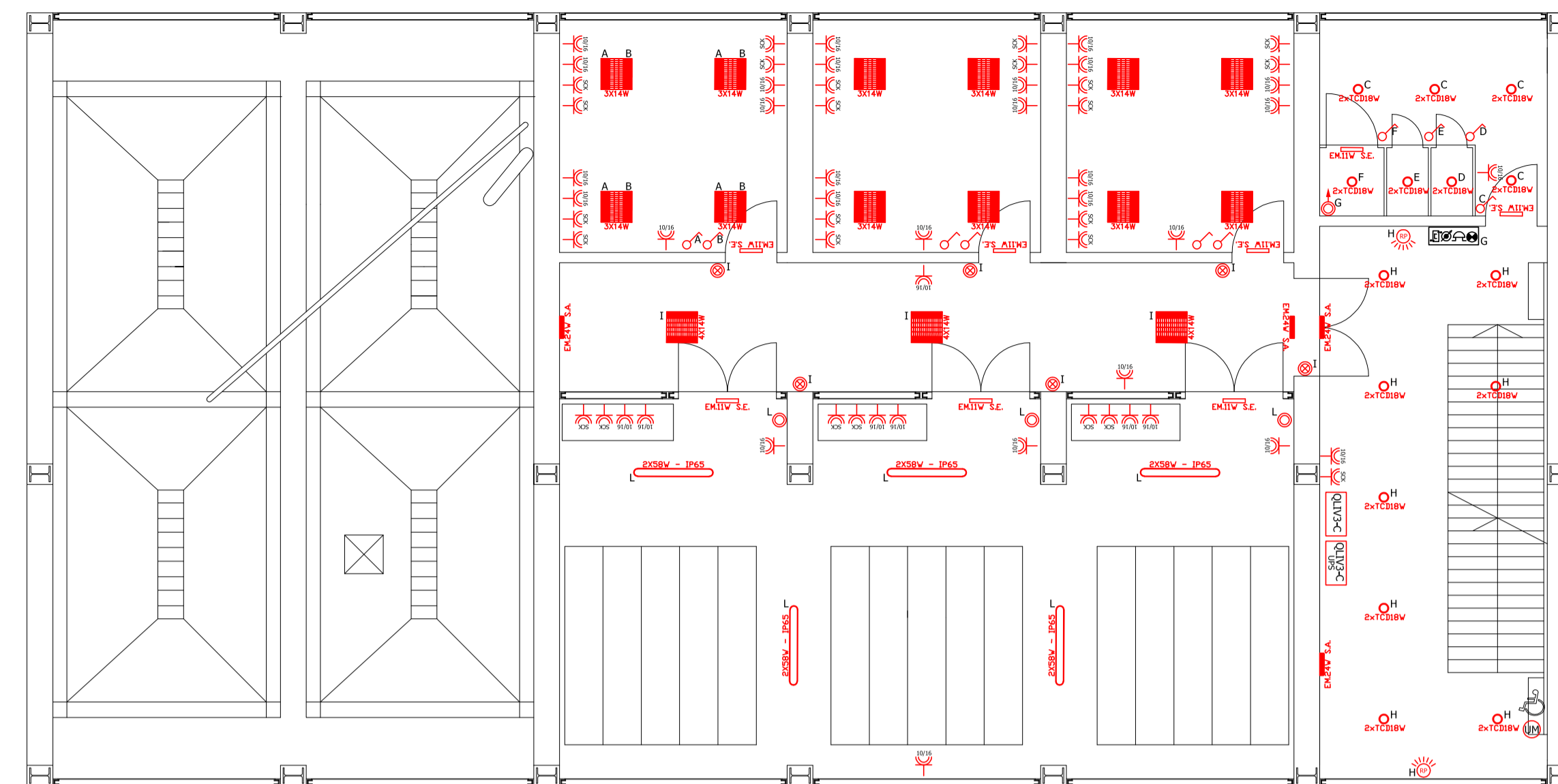
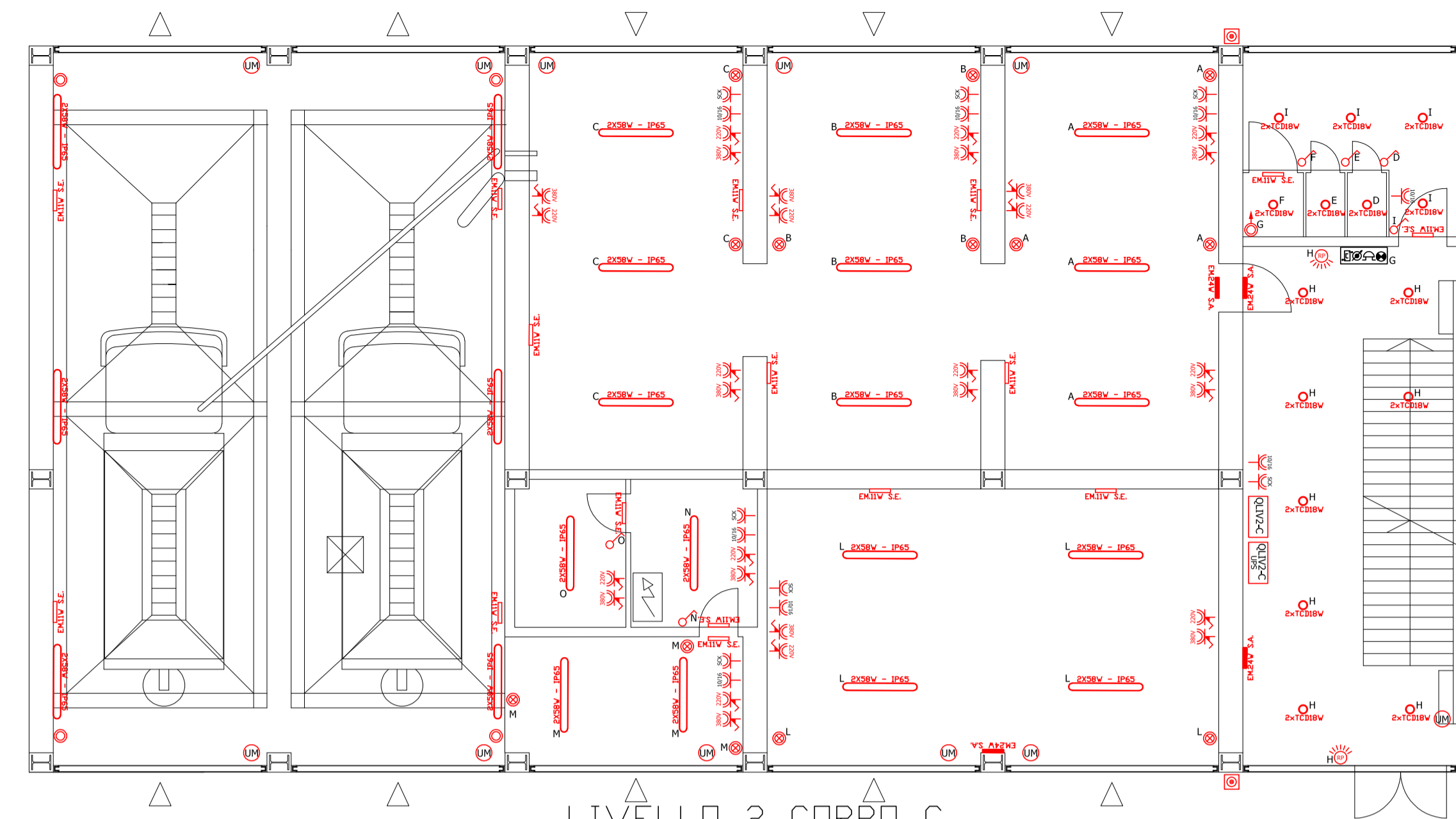


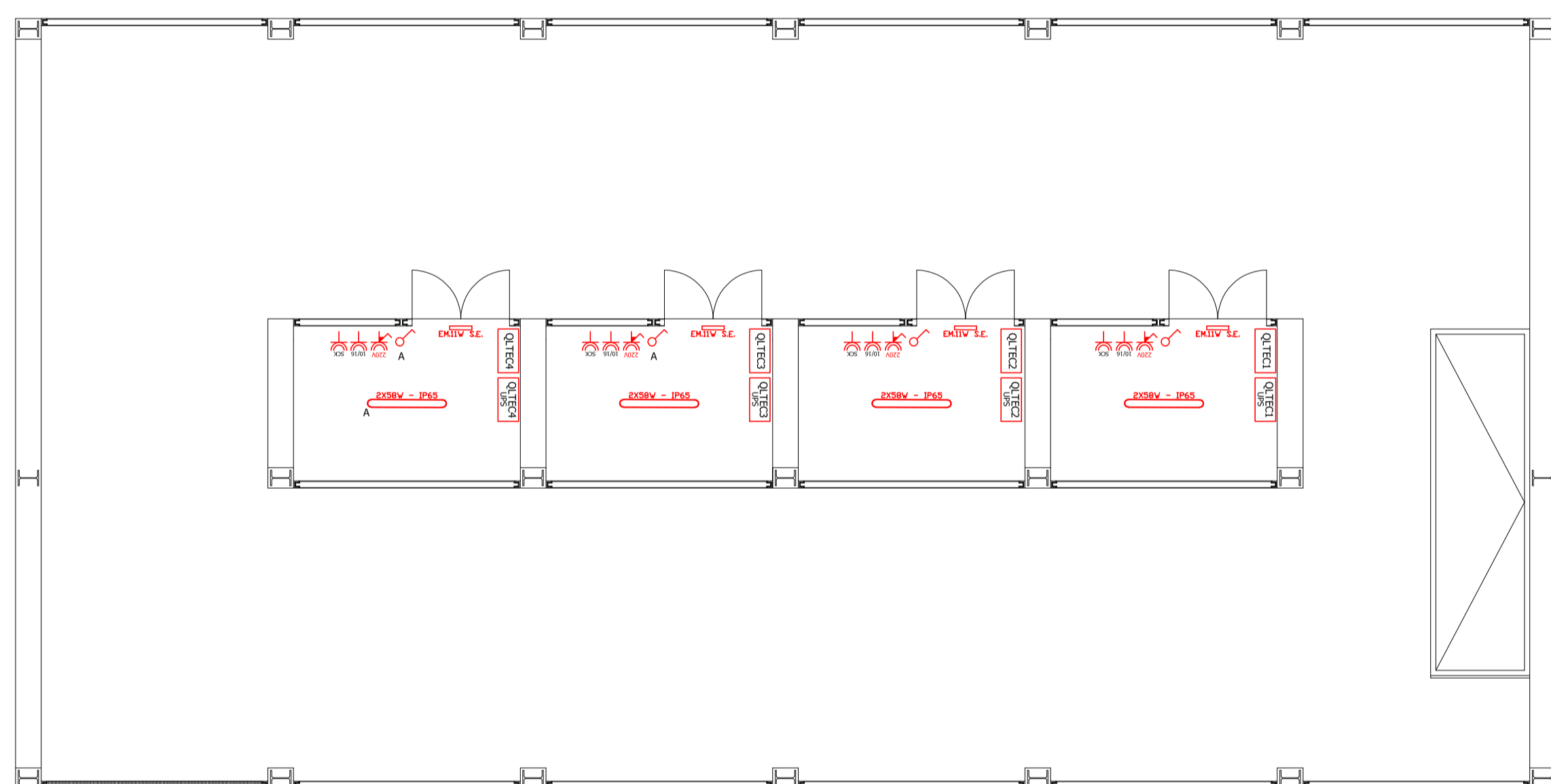
LIVELLO 4 CORPO C



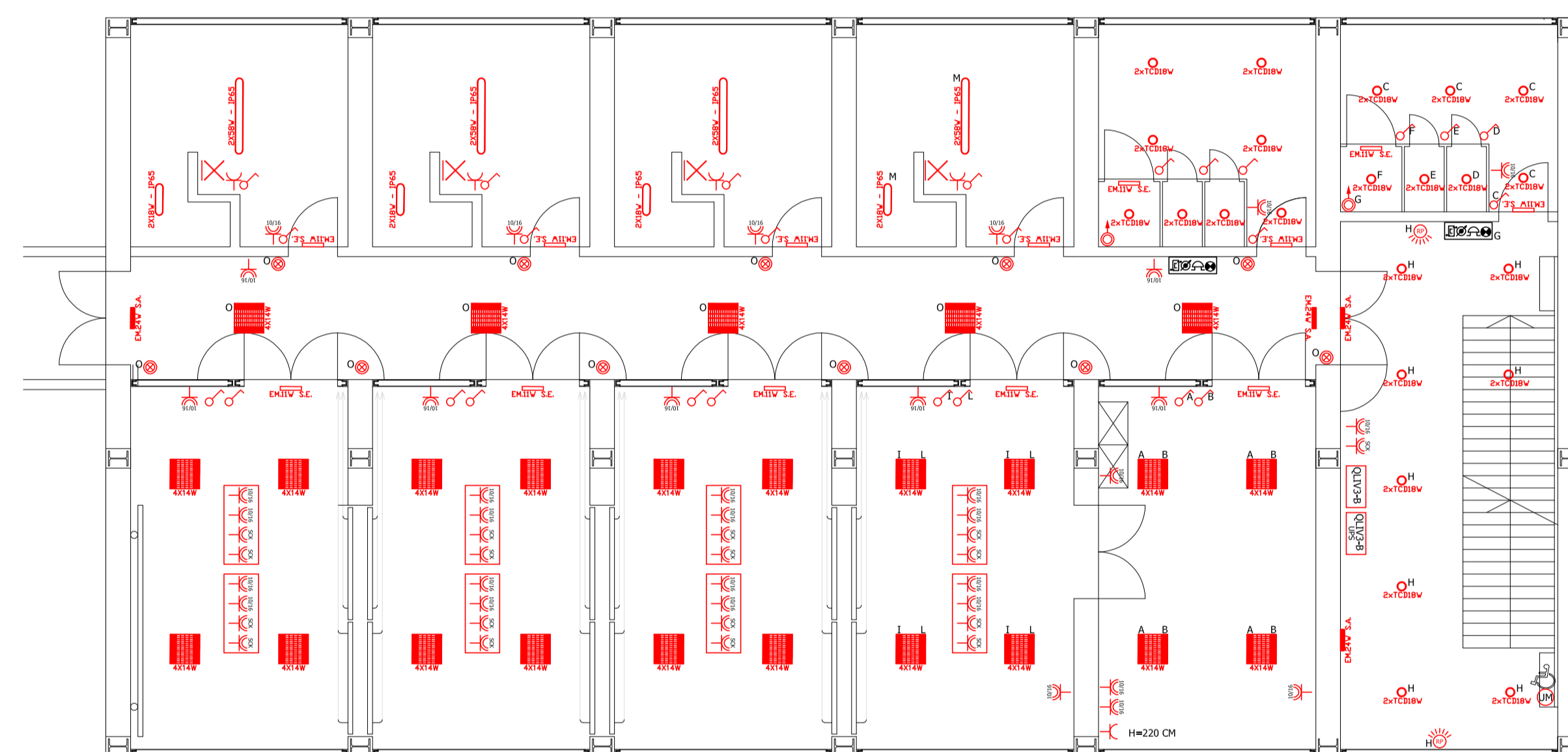
LIVELLO 3 CORPO C



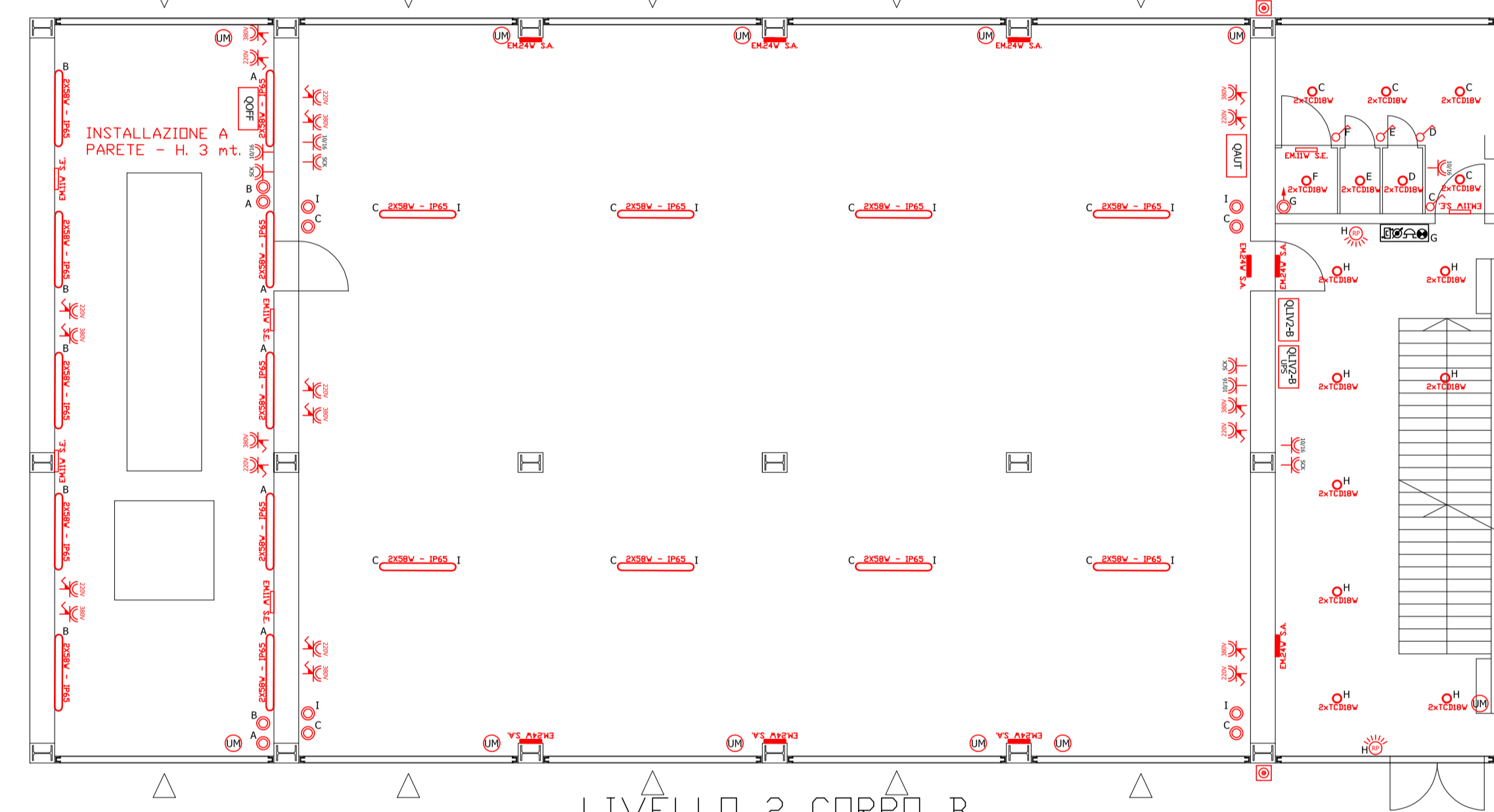
LIVELLO 2 CORPO C



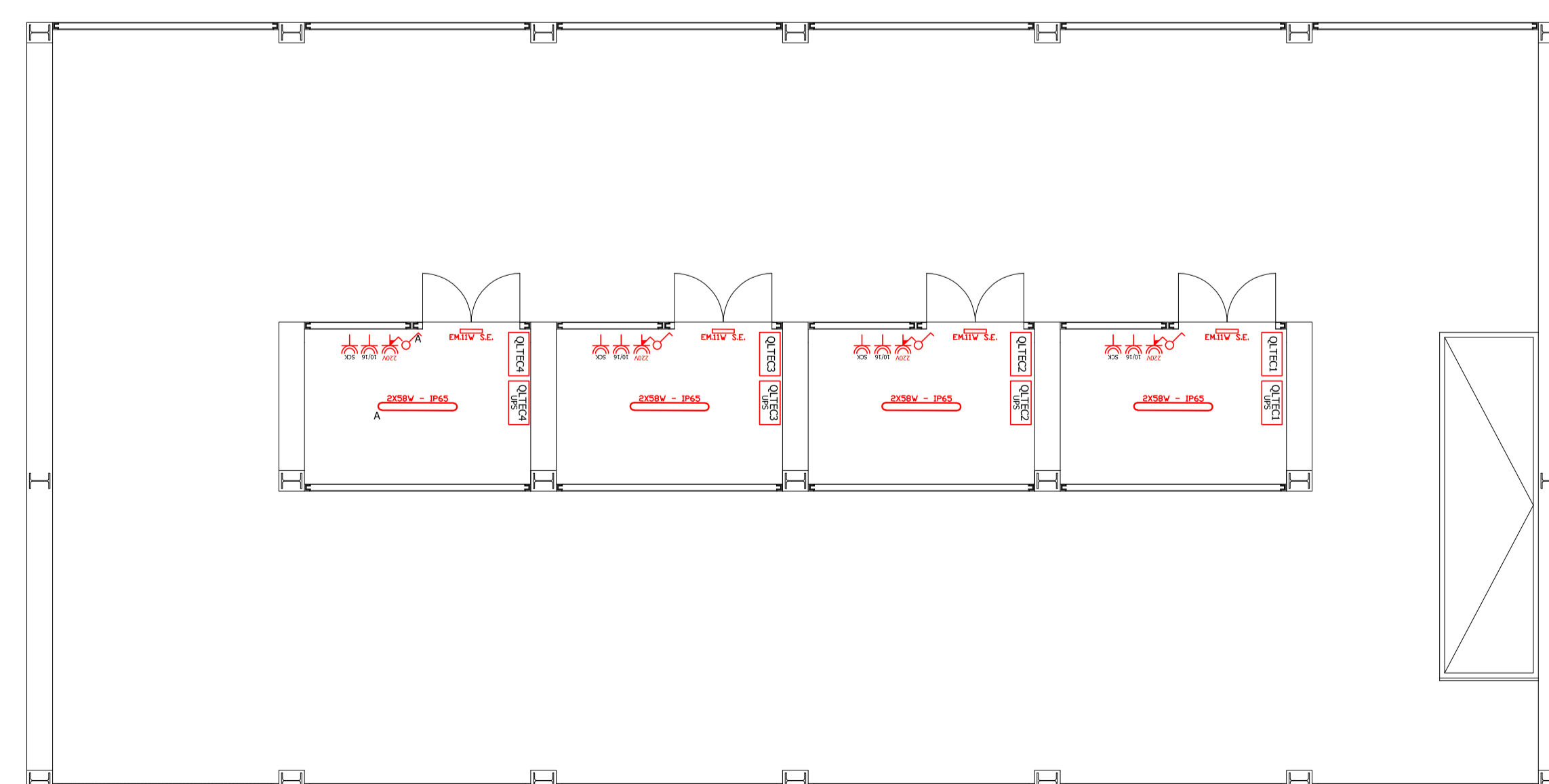
LIVELLO 4 CORPO B



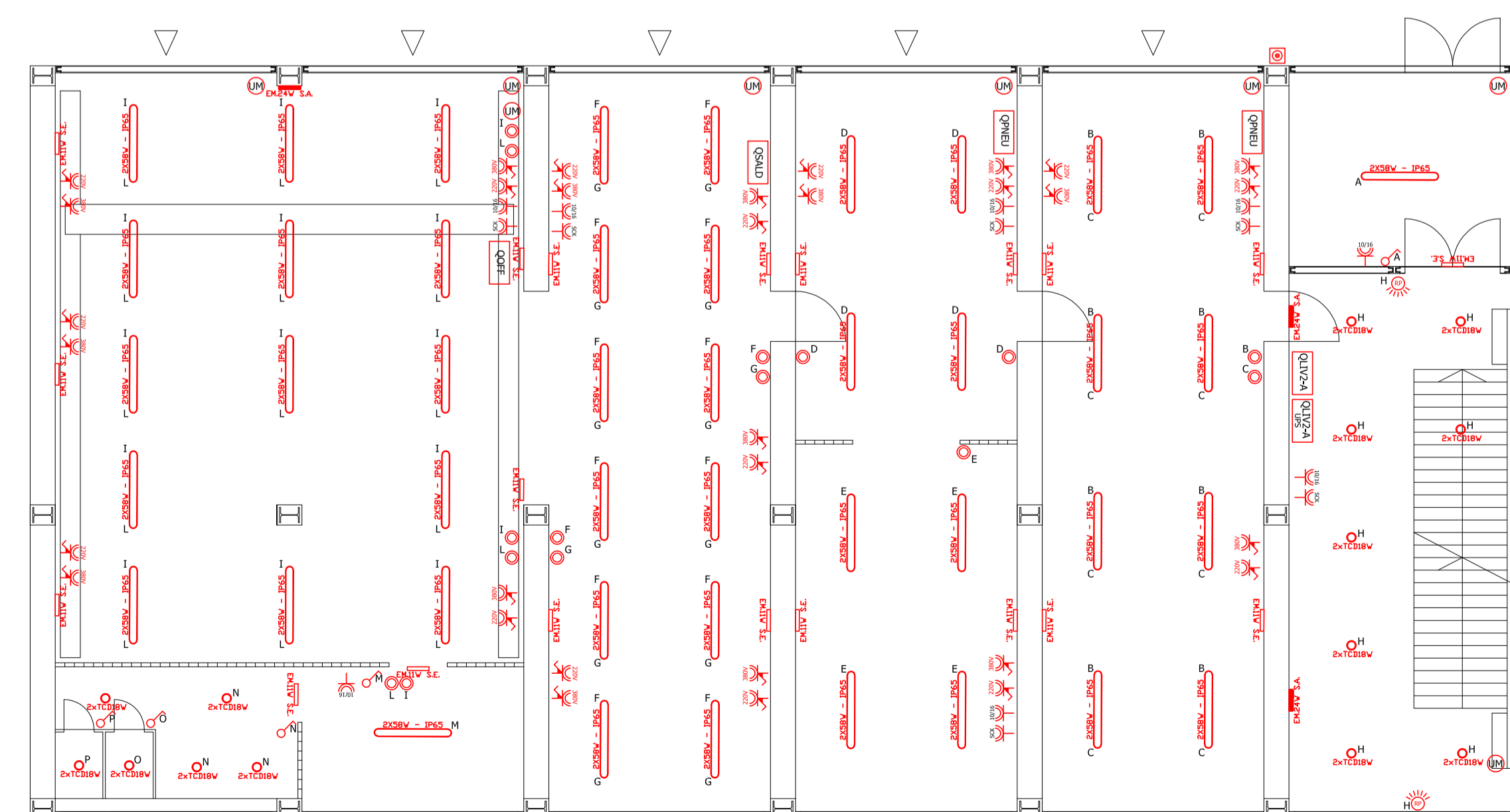
LIVELLO 3 CORPO B



LIVELLO 2 CORPO B



LIVELLO 3 CORPO A



LIVELLO 2 CORPO A

LEGENDA			
	PLAFONIERA DA INCASSO CON 4 TUBI FLUORESCENTI 14W		RILEVATORE DI PRESENZA
	PLAFONIERA DA INCASSO CON 3 TUBI FLUORESCENTI 14W		USCITA A MURO
	CORPO ILLUMINANTE STAGNO CON 2 TUBI FLUORESCENTI 58W		INTERRUTTORE
	CORPO ILLUMINANTE STAGNO CON 2 TUBI FLUORESCENTI 36W		PULSANTE LUMINOSO
	FARETTA DA INCASSO CON 2X18W		PULSANTE
	CORPO ILLUMINANTE D'EMERGENZA CON TUBO FLUORESCENTE 24W		PULSANTE A TIRANTE
	CORPO ILLUMINANTE D'EMERGENZA CON TUBO FLUORESCENTE 11W		PRESA BIVALENTE
	PRESA IEC 380V		PRESA SHUKO
	PRESA IEC 220V		QUADRO ELETTRICO
	PULSANTE EMERGENZA		




Traforo Autostradale del Fréjus / Tunnel Routier du Fréjus

COSTRUZIONE GALLERIA DI SICUREZZA / CONSTRUCTION GALERIE DE SECURITE

PROGETTO DEFINITIVO 2006 / PROJET 2006

OPERE ESTERNE LATO ITALIA

CENTRO DI SOCCORSO VENTILAZIONE E MANUTENZIONE CSVM

DISTRIBUZIONE IMPIANTI LOGG E FORZA MOTRICE - LIVELLI 2,3,4

24.11.2006	SIMP	CT	MO		B
					A
DATA	DISEGNATO	COSTRUITO	VISTO	Nome file :	
15.09.2006	SIMP	CT	MO	6145.2-P-334A.dwg	6145.2-P-334

Formato : 1180X994 Scala : 1:100 No. No. Com.




Progettisti: Ing. Andrea Mordasini, Dott. Ing. Marco Russo - Lombardi SA
 Collaborazione specialistica: Arch. Renzo Molina, Dott. Ing. Corrado Trasino