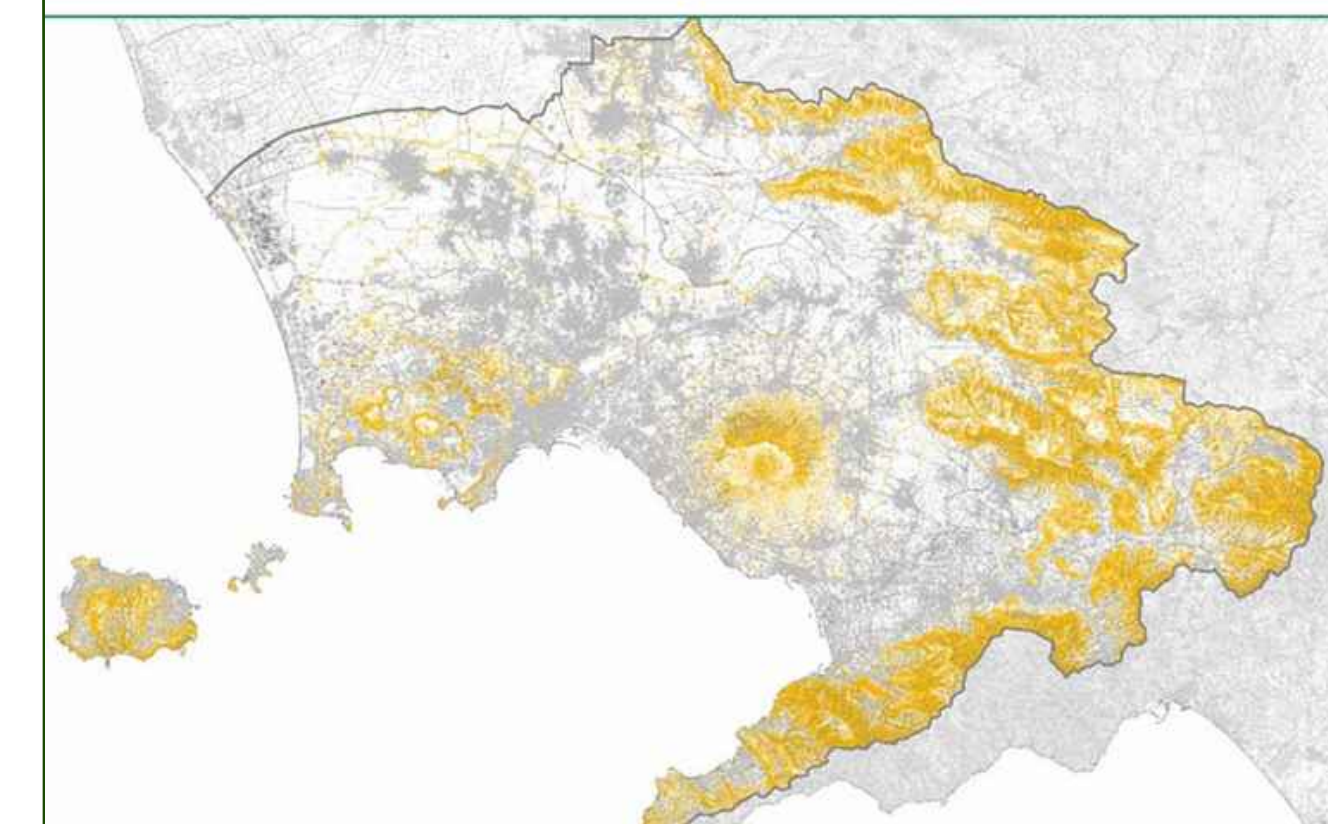


LEGENDA RISCHIO IDRAULICO

- R4 - Rischio molto elevato
- R3 - Rischio elevato
- R2 - Rischio medio
- R1 - Rischio moderato
- Limite di bacino
- Alveo strada
- Reticolo idrografico
- Tratto tombato
- Vasca

HTTP://WWW.DISTRETTOAPPENNINOMERIDIONALE.IT

PIANO STRALCIO PER L'ASSETTO IDROGEOLOGICO



LEGENDA

- LINEA AEREA 220 KV "CP COLLI AMINEI - CP ARENELLA", DA SMANTELLARE
- SOSTEGNO 220 KV DA SMANTELLARE
- Elettrodotto in cavo XLPE220 kV "tra il sostegno 46/A e la CP Colli Aminei", DA REALIZZARE
- Elettrodotto in cavo XLPE220 KV "CP Arenella e il Sostegno 46/A", ESISTENTE
- CABINA PRIMARIA COLLI AMINEI
- AREA DI TRANSIZIONE CAVO/ AEREO
- POSIZIONE BUCA GIUNTI



REVISIONI					
N.	DATA	DESCRIZIONE	ELABORATO	CONTROLLATO	APPROVATO
00	01.03.2022	PRIMA EMISSIONE	A. Verdici	L. Varvaro	V. Misuraca

NUMERO E DATA ORDINE:					
MOTIVO DELL'INVIO:					
			<input checked="" type="checkbox"/> PER ACCETTAZIONE		<input type="checkbox"/> PER INFORMAZIONE

CODIFICA ELABORATO <b>DU22233C1B2437265</b>			
TITOLO ELABORATO <b>Potenziamento del collegamento 220 kV "Arenella - Colli Aminei". Variante in cavo interrato XLPE in sostituzione del tratto aereo esistente dal sostegno 46/A e la CP Colli Aminei</b>		TIPOLOGIA ELABORATO <b>DISEGNO</b>	
VALUTAZIONE PRELIMINARE AMBIENTALE <b>RISCHIO IDRAULICO</b>		PROGETTO <b>Arenella - Colli Aminei</b>	

NOME DEL FILE	SCALA CAD	FORMATO	SCALA	FOGLIO
DU22233C1B2437265_00.dwg	1 unità = 1m	594 x 1.000	1 : 5.000	1 / 1

Questo documento contiene informazioni di proprietà Terna Rete Italia S.p.A. e deve essere utilizzato esclusivamente dal destinatario in relazione alle finalità per le quali è stato ricevuto. È vietata qualsiasi forma di riproduzione o di divulgazione senza l'esplicito consenso di Terna Rete Italia S.p.A.  
This document contains information proprietary to Terna Rete Italia S.p.A. and it will have to be used exclusively for the purposes for which it has been furnished. Whichever shape of spreading or reproduction without the written permission of Terna Rete Italia S.p.A. is prohibited.