

LEGENDA PERICOLOSITA' IDRAULICA

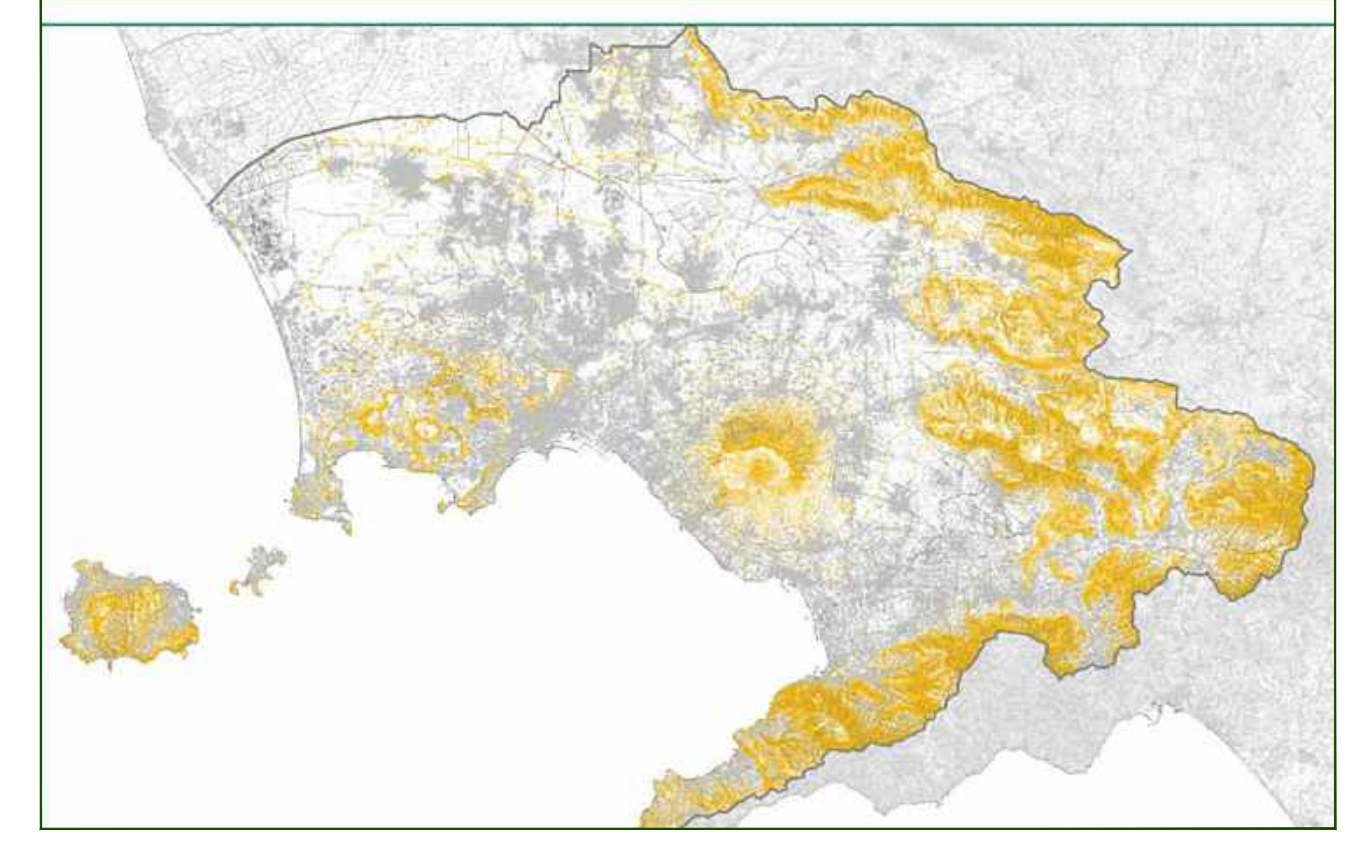
	Esondazione	Aree di attenzione	Elevato trasporto solido	Falda sub-affiorante Conche endoreiche
P3 - Pericolosità Elevata	[Orange square]	[Cross-hatch pattern]	[Diagonal hatch pattern]	[Green square]
P2 - Pericolosità Media	[Blue square]	[Blue square]	[Diagonal hatch pattern]	[Green square]
P1 - Pericolosità Bassa	[Green square]	[Green square]	[Diagonal hatch pattern]	[Green square]

Pericolosità da esondazione - pericolosità idraulica dovuta a fenomeni alluvionali riconducibili a esondazione del reticolo idrografico.  
 Pericolosità per elevato trasporto solido - pericolosità idraulica dovuta a fenomeni alluvionali caratterizzati da elevato trasporto solido (flussi iperconcentrati, colate detritiche, debris-flow, etc).  
 Area di attenzione - "aree ad elevata suscettibilità di allagamento ubicate al piede di valloni", "punti/fasce di possibile crisi idraulica localizzata/diffusa", "fasce di attenzione per la presenza di alvei strada".

--- Limite di Bacino  
 --- Alveo strada  
 --- Reticolo idrografico  
 --- Tratto tombato  
 [Blue hatched] Vasca

FONTE: [HTTP://WWW.DISTRETTOAPPENNINOMERIDIONALE.IT](http://www.distrettoappenninomeridionale.it)

PIANO STRALCIO PER L'ASSETTO IDROGEOLOGICO



- LEGENDA
- [Orange line with X] LINEA AEREA 220 KV "CP COLLI AMINEI - CP ARENELLA", DA SMANTELLARE
  - [Red square] SOSTEGNO 220 KV DA SMANTELLARE
  - [Dashed pink line] Elettrodotto in cavo XLPE220 KV "tra il sostegno 46/A e la CP Colli Aminei", DA REALIZZARE
  - [Dashed red line] Elettrodotto in cavo XLPE220 KV "CP Arenella e il Sostegno 46/A", ESISTENTE
  - [Blue hatched] CABINA PRIMARIA COLLI AMINEI
  - [Red hatched] AREA DI TRANSIZIONE CAVO/ AEREO
  - [Yellow circle] POSIZIONE BUCA GIUNTI



REVISIONI	N.	DATA	DESCRIZIONE	ELABORATO	CONTROLLATO	APPROVATO
	00	01.03.2022	PRIMA EMISSIONE	A.Venduci	L.Varvaro	V.Misuraca

REVISIONI	N.	DATA	DESCRIZIONE	ESAMINATO	ACCETTATO
	00	01.03.2022	PRIMA EMISSIONE	D'SAT - RL	A. LIPORE

MOTIVO DELL'INVI:  PER ACCETTAZIONE  PER INFORMAZIONE

CODIFICA ELABORATO: **DU22233C1B2437378**

TITOLO ELABORATO: **Potenziamento del collegamento 220 kV "Arenella - Colli Aminei". Variante in cavo interrato XLPE in sostituzione del tratto aereo esistente dal sostegno 46/A e la CP Colli Aminei**

VALUTAZIONE PRELIMINARE AMBIENTALE PERICOLOSITA' IDRAULICA

DISEGNO  
 PROGETTO  
 Arenella - Colli Aminei

NOME DEL FILE	SCALA CAD	FORMATO	SCALA	FOGLIO
DU22233C1B2437378_00.dwg	1 unità = 1m	594 x 1.000	1 : 5.000	1 / 1

Questo documento contiene informazioni di proprietà Terna Rete Italia S.p.A. e deve essere utilizzato esclusivamente dal destinatario in relazione alle finalità per le quali è stato ricevuto. E' vietata qualsiasi forma di riproduzione o di divulgazione senza l'esplicito consenso di Terna Rete Italia S.p.A.  
 This document contains information proprietary to Terna Rete Italia S.p.A. and it will have to be used exclusively for the purposes for which it has been furnished. Whichever stage of spreading or reproduction without the written permission of Terna Rete Italia S.p.A. is prohibited.