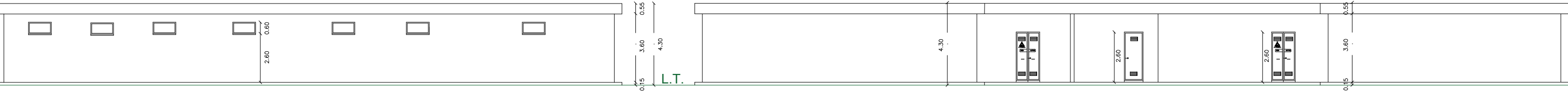


VANI TECNICI PER APPARECCHIATURE UTENTE LOCALI "A"

STAZIONE D'UTENZA O SOTTOSTAZIONE (S.S.E.)

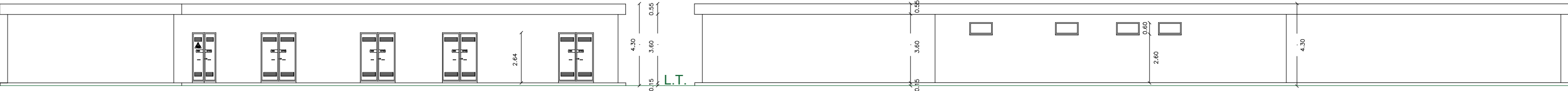
PROSPETTO LATO 1

PROSPETTO LATO 2



PROSPETTO LATO 3

PROSPETTO LATO 4



Codice TAVOLA A.U. - P.A.U.R.:ElaboratoGrafico_6_09_3

TAVOLA PROGETTO: 6.9.3

Quote in m



DITTA PROPONENTE:
Enel Rotello 1 S.R.L.
TECNICO PROGETTISTA:
Romanciuc arch. Andrea
TERRENO:
Mastrangelo, Colombo, Rosati, Zeffiro, Ziccardi, Paladino, ecc.

oggetto: PROGETTO AGRIVOLTAICO DENOMINATO ROTELLO 1

Terreno: Comune di Rotello (CB) - Foglio 46, Part. 19, 20, 22, 23, 65, 66, 79, 83, 84, 96, 97, 99, 102, 103, 115, 151, 177, 184, 209, 222.
Foglio 45, Part. 51, 151, 152 - Foglio 43, Part. 8, 13, 14, 19 - Foglio 30 Part. 15, 16, 21, 22, 23, 25, 26, 41, 46, 47, 57.
Foglio 19, Part. 4, 5, 7, 14, 16, 17, 22.

LOCALI UTENTE

SISTEMA ELETTRICO



DATA: 31/07/2021

SCALA: 1:200