
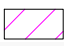


# LEGENDA

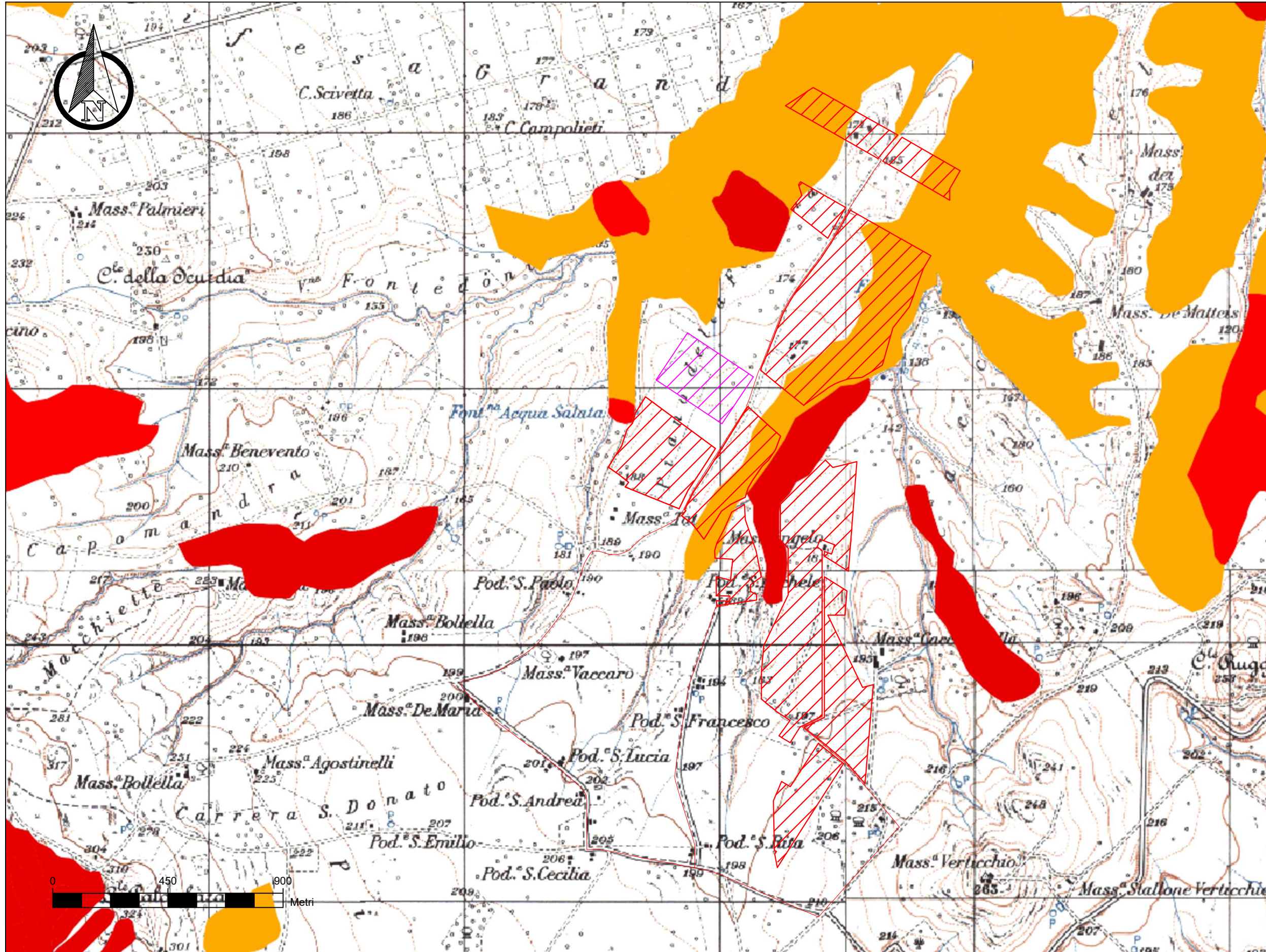
-  AREA DI INTERVENTO
- 1-AGRIVOLTAICO
- 2-TRACCIATO DI CONNESSIONE
- 3-AREA STAZIONE UTENZA
-  STAZIONE TERNA

## PERICOLO FRANA

-  MOLTO ELEVATA
-  ELEVATA
-  MEDIA
-  MODERATA
-  SITO DI ATTENZIONE
-  N.D.
-  ALTRO

## PERICOLO ALLUVIONE

-  MOLTO ELEVATA
-  ELEVATA
-  MEDIA
-  MODERATA
-  SITO DI ATTENZIONE
-  N.D.
-  ALTRO



**Codice TAVOLA A.U. - P.A.U.R.:** ElaboratoVincoli\_2\_1

**TAVOLA PROGETTO: 2.1**

Fonte documento:  
GEOPORTALE NAZIONALE



**DITTA PROPONENTE:**  
Enel Rotello 1 S.R.L.  
**TECNICO PROGETTISTA:**  
Romanciuc Arch. Andrea  
**TERRENO:**  
Mastrangelo, Paladino, Zeffiro, Colombo, Rosati, Ziccardi, ecc.

oggetto: PROGETTO AGRIVOLTAICO DENOMINATO **ROTELLO 1**

Terreno: Comune di Rotello (CB) - Foglio 46, Part. 19, 20, 22, 23, 65, 66, 79, 83, 84, 96, 97, 99, 102, 103, 115, 151, 177, 184, 209, 222, Foglio 45, Part. 51, 151, 152 - Foglio 43, Part. 8, 13, 14, 19 - Foglio 30 Part. 15, 16, 21, 22, 23, 25, 26, 41, 46, 47, 57. Foglio 19, Part. 4, 5, 7, 14, 16, 17, 22.

**Vincolo PAI Pericolosità Idrogeologica**  
**INSERIMENTO URBANISTICO E VINCOLISTICO**



DATA: 31/07/2021

SCALA :1.15000